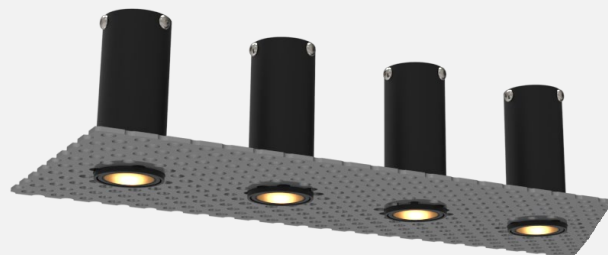




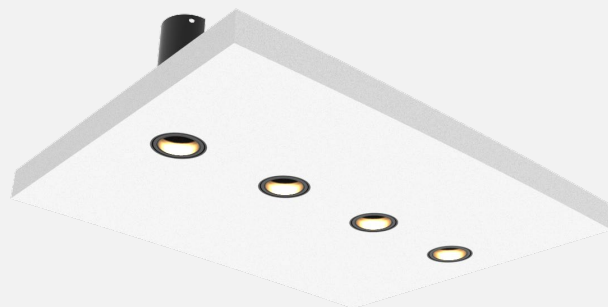
Grille Solo



Grille Multi-spots



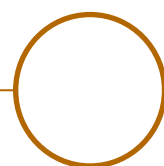
Platine



Staff

## NANO22 TRIMLESS

Grille • Platine • Staff





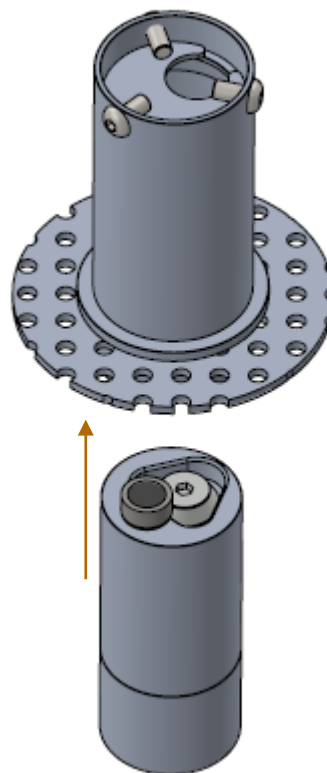
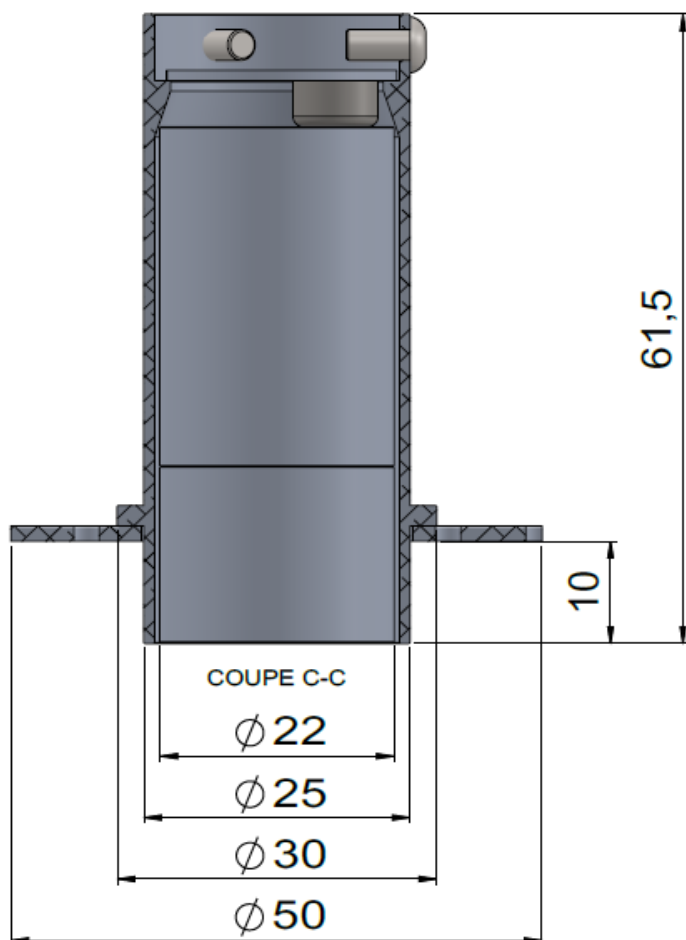
NANO22 TRIMLESS • Grille Solo / Multi-spots • Platine • Staff

Gamme	Luminaire trimless pour éclairage général & d'accentuation	
Description	Spot(s) basse luminance magnétique(s) noir mat sur grille métallique (droite ou courbe), platine métallique ou plaque staff, selon conditions d'installation	
Dimensions	NANO22 Trimless Grille • Solo	NANO22 Trimless Grille • Multi-spots
	Grille support acier Diamètre : 50mm Épaisseur : 1.5mm	Grille support acier Largeur : 60 ou 100mm Épaisseur : 1.5mm Longueur : en fonction du nombre de spots
	NANO22 Trimless Platine	NANO22 Trimless Staff
	Platine support acier Largeur : 100mm Épaisseur : 1mm Longueur : en fonction du nombre de spots	Plaque support staff Largeur : 180mm Épaisseur : 15mm Longueur : en fonction du nombre de spots
	Spots	
	Diamètre : 22mm 25mm (avec pot d'encastrement) Longueur : 61.5mm (pot inclus)	
Caractéristiques LED	1 LED : 2200K – 2700K – 3000K – 3500K – 4000K (autre sur demande) Ellipse MacAdam : 3 SDCM	
Optiques	11° - 16° - 19° - 24° - 30° - 35° - 12°x70° - 14°x38° - 22°x35°	
Raccordement	Fourni avec 0.5m de câble Raccordement sur driver courant constant externe	
Alimentation séparée	Driver courant constant externe 700mA max. Pour les USA & le Canada, utiliser un driver UL class 2	
Consommation	2W par spot à 700mA max.	
Conditions d'utilisation	Le produit doit être installé par un professionnel, dans une zone ventilée. Toute utilisation dans une température ambiante supérieure à 25° peut conduire à une mortalité prématurée du produit et le retrait de la garantie. Les drivers, s'ils ne sont pas fournis par LOuss, doivent être approuvés avant utilisation. Tous les produits sont testés avant livraison	
Garantie	Durée de vie : L80B10 à 50 000 heures (80% de flux restant) à 25°C température ambiante Garantie 3 ans pièces et main d'œuvre. Cette garantie couvre les problèmes liés à la fabrication et les composants de notre fourniture. La garantie ne s'applique pas si le produit a été ouvert, modifié ou réparé. Les dommages causés par un mauvais raccordement, la foudre, une surtension ou une mauvaise utilisation ne sont pas pris en charge. Les réparations sont effectuées en atelier	

Tous les raccordements doivent impérativement être effectués avant la mise sous tension  
sous peine d'endommager sérieusement les LED



## NANO22 TRIMLESS GRILLE • SOLO



1 Fixation du pot d'encastrement

2 Insertion du spot magnétique

Tous les raccordements doivent impérativement être effectués avant la mise sous tension  
sous peine d'endommager sérieusement les LED

**LOUSS**

Mise à jour : 04.12.2025

3/7

BEST SAS, Capital 200 000€  
RCS Dijon B 408 483 485  
TVA/VAT n° : FR94 408 483 485  
APE 2612Z

Tel. : +33 380 48 65 68  
contact@louss.fr  
[www.louss.fr](http://www.louss.fr)  
Best&LOUSS

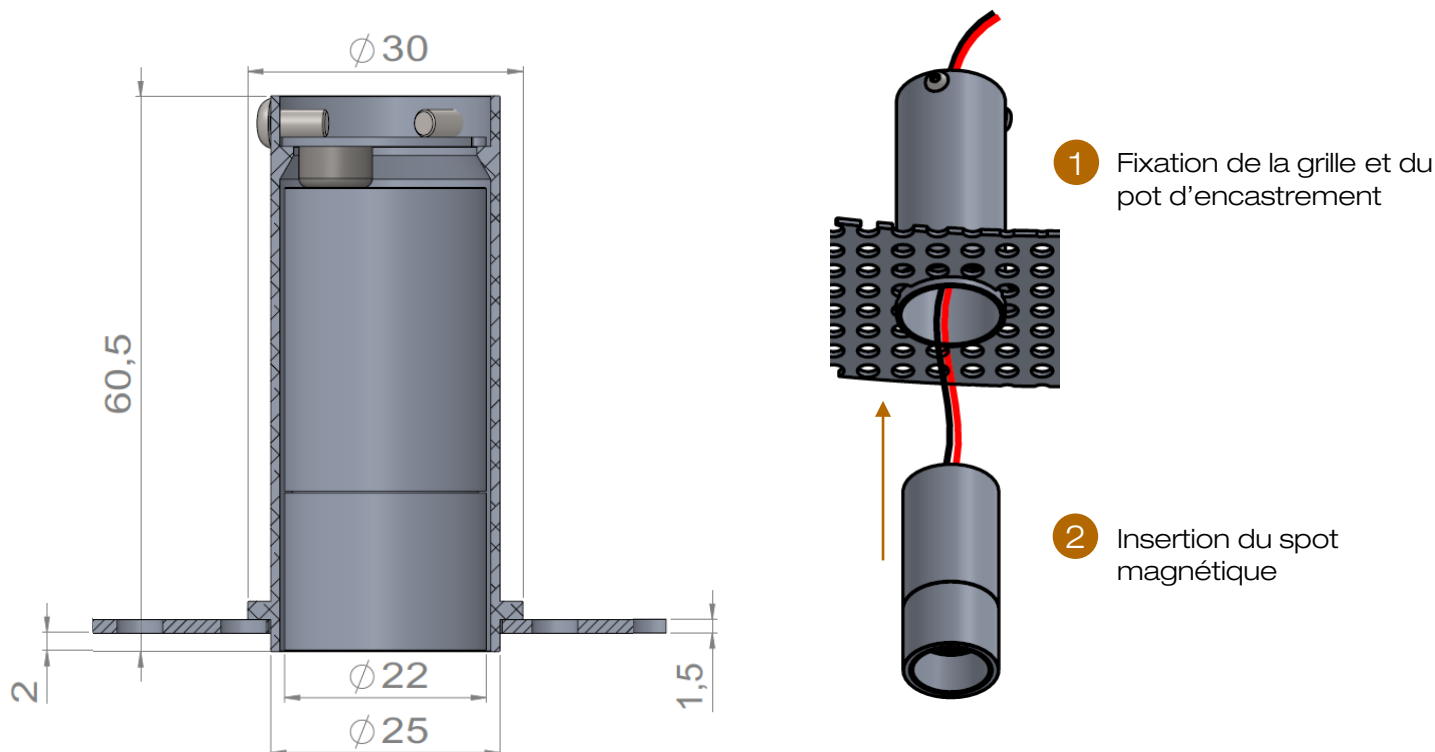
Siège social / Head Office  
PA Les Terres d'Or  
Route de Saint Philibert  
21220 Gevrey Chambertin - FRANCE



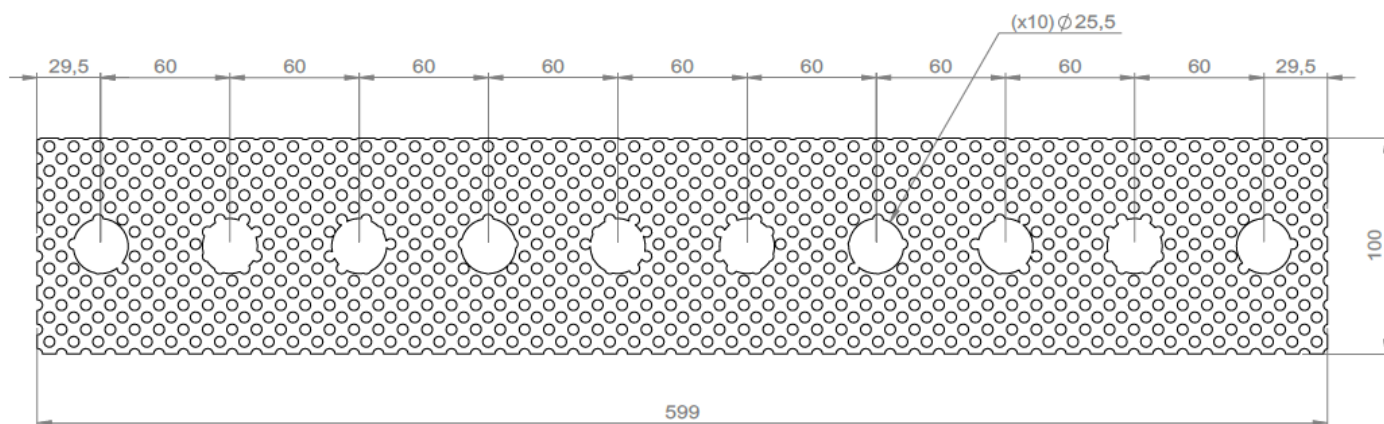
## NANO22 TRIMLESS GRILLE • MULTI-SPOTS

Version droite

Longueur de la platine support & nombre de spots à la demande



Exemple : version 599mm – 10 spots



Tous les raccordements doivent impérativement être effectués avant la mise sous tension  
sous peine d'endommager sérieusement les LED

**LOUSS**

Mise à jour : 04.12.2025

4/7

BEST SAS, Capital 200 000€  
RCS Dijon B 408 483 485  
TVA/VAT n° : FR94 408 483 485  
APE 2612Z

Tel. : +33 380 48 65 68  
contact@louss.fr  
[www.louss.fr](http://www.louss.fr)  
Best&LOUSS

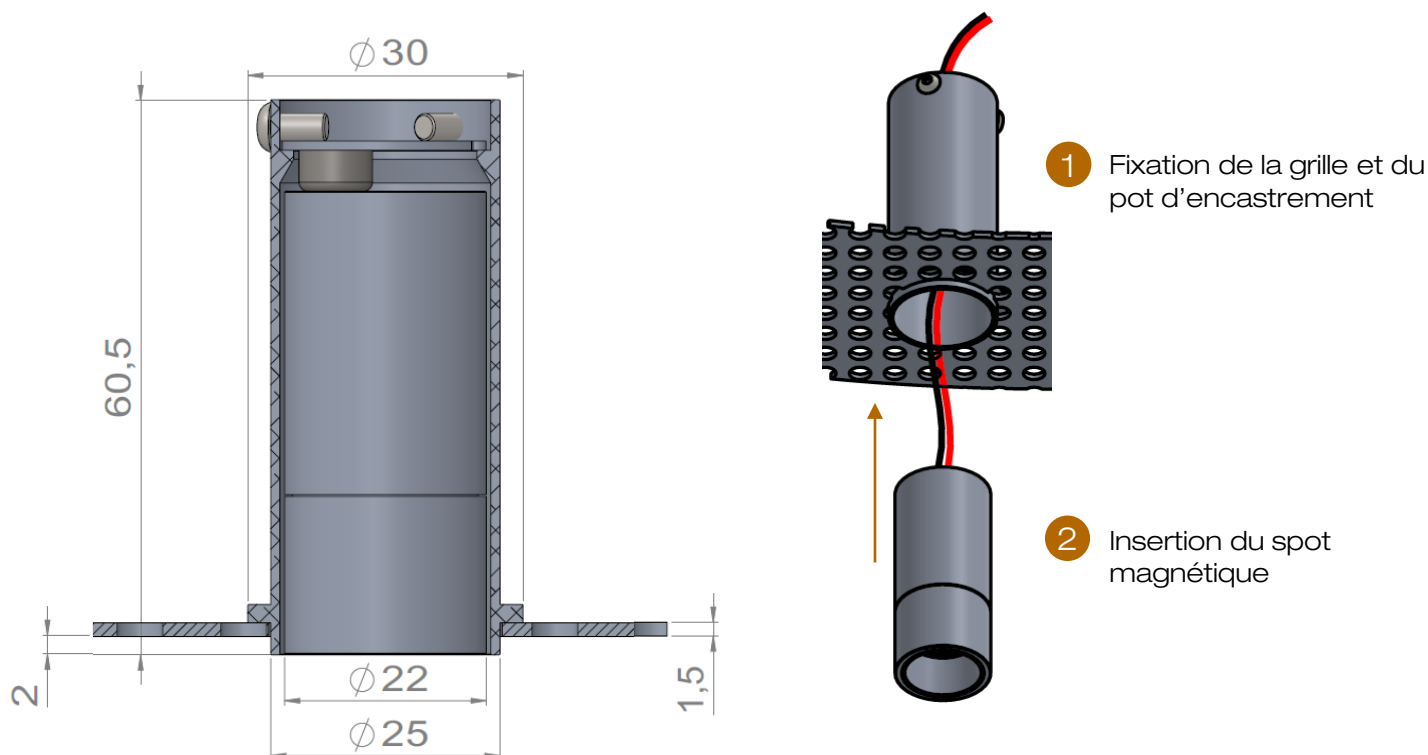
Siège social / Head Office  
PA Les Terres d'Or  
Route de Saint Philibert  
21220 Gevrey Chambertin - FRANCE



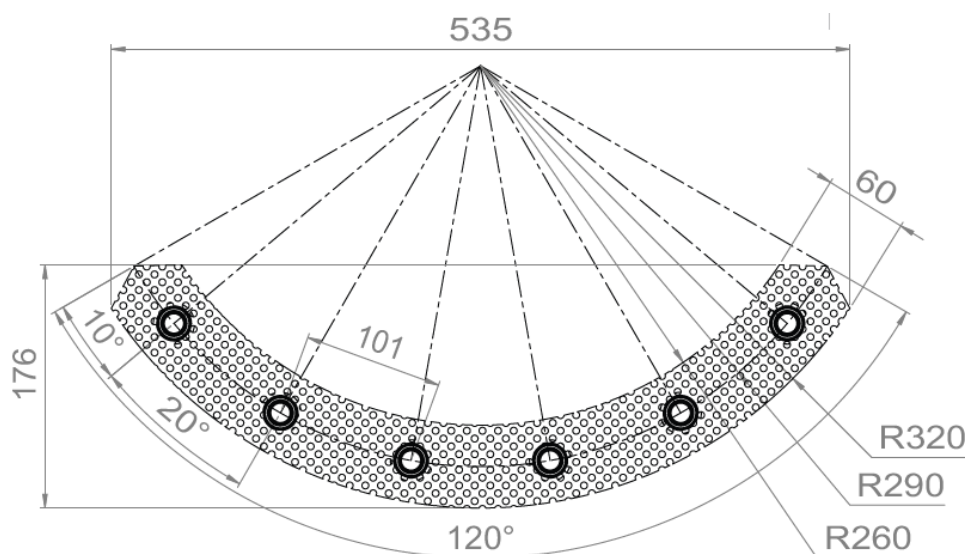
## NANO22 TRIMLESS GRILLE • MULTI-SPOTS

Version courbée

Longueur de la platine support & nombre de spots à la demande



Exemple : version 120° – 6 spots



Tous les raccordements doivent impérativement être effectués avant la mise sous tension sous peine d'endommager sérieusement les LED

**LOUSS**

Mise à jour : 04.12.2025

5/7

BEST SAS, Capital 200 000€  
RCS Dijon B 408 483 485  
TVA/VAT n° : FR94 408 483 485  
APE 2612Z

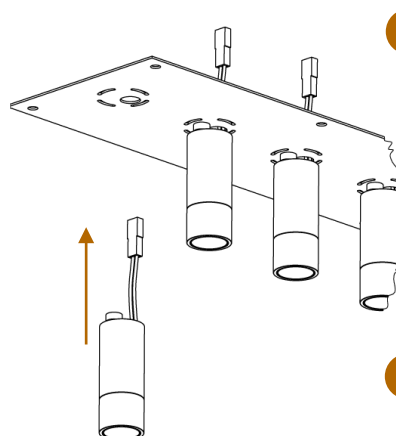
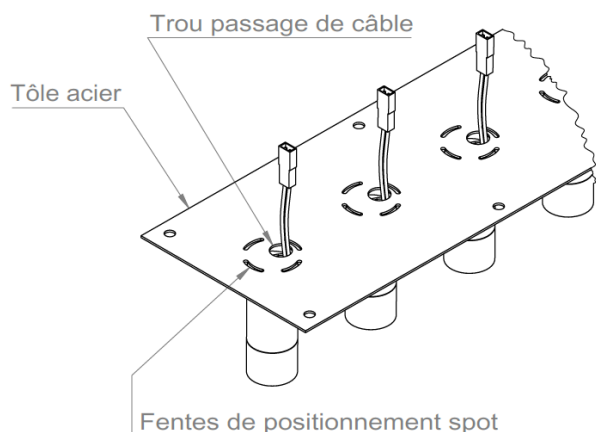
Tel. : +33 380 48 65 68  
contact@louss.fr  
[www.louss.fr](http://www.louss.fr)  
Best&LOUSS

Siège social / Head Office  
PA Les Terres d'Or  
Route de Saint Philibert  
21220 Gevrey Chambertin - FRANCE

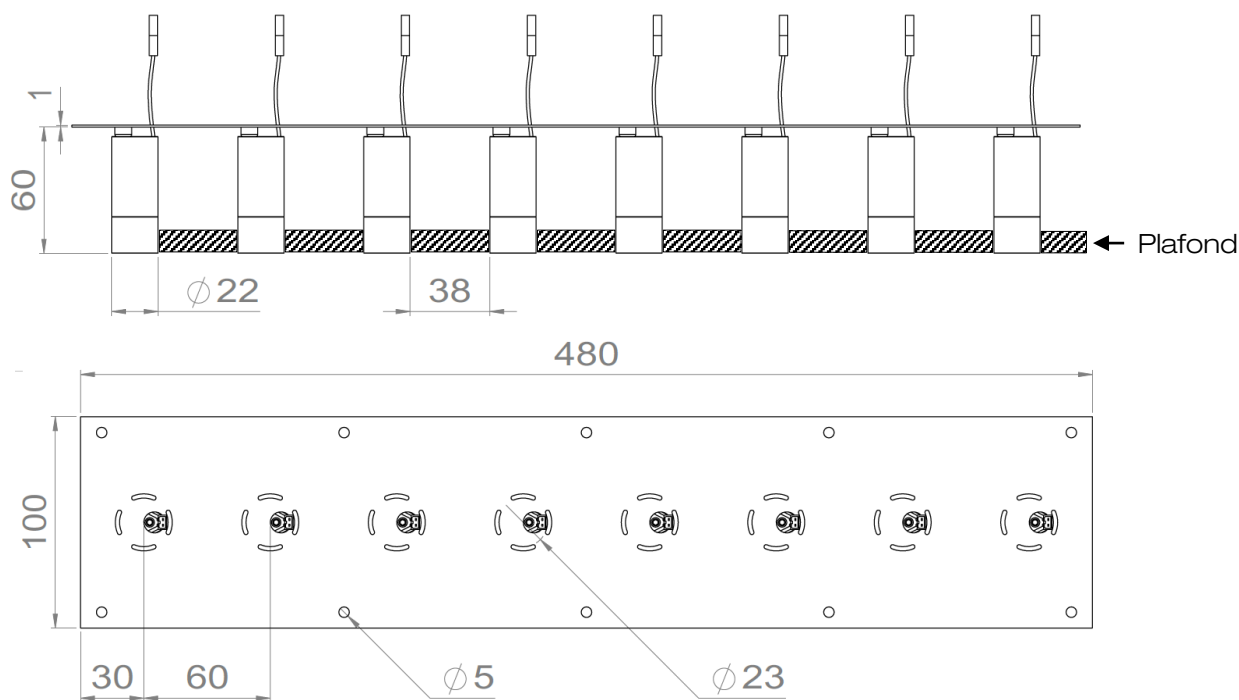


## NANO22 TRIMLESS PLATINE

Longueur de la platine support & nombre de spots à la demande



Exemple : version 480mm – 8 spots



Tous les raccordements doivent impérativement être effectués avant la mise sous tension sous peine d'endommager sérieusement les LED

**lOuss**

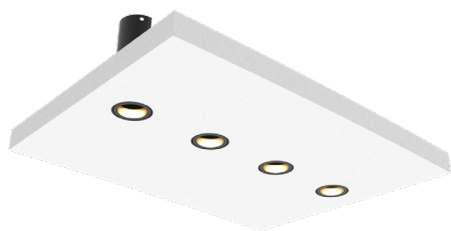
Mise à jour : 04.12.2025

6/7

BEST SAS, Capital 200 000€  
RCS Dijon B 408 483 485  
TVA/VAT n° : FR94 408 483 485  
APE 2612Z

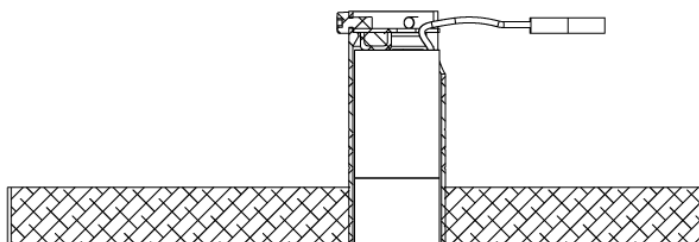
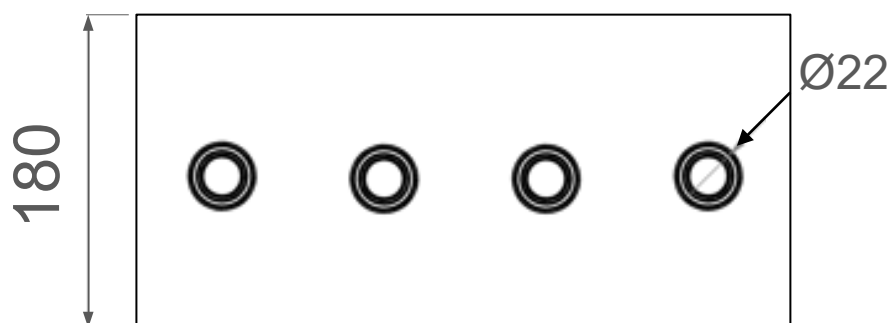
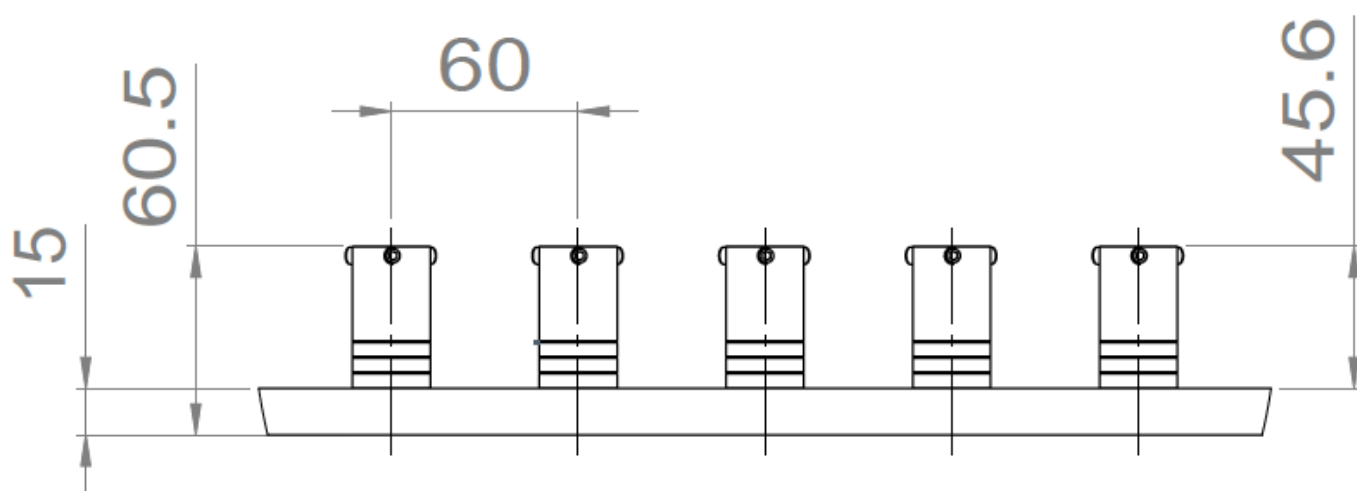
Tel. : +33 380 48 65 68  
contact@louss.fr  
[www.louss.fr](http://www.louss.fr)  
Best&LOuss

Siège social / Head Office  
PA Les Terres d'Or  
Route de Saint Philibert  
21220 Gevrey Chambertin - FRANCE



## NANO22 TRIMLESS STAFF

Longueur de la plaque support & nombre de spots à la demande



Tous les raccordements doivent impérativement être effectués avant la mise sous tension  
sous peine d'endommager sérieusement les LED

**lOuss**

Mise à jour : 04.12.2025

7/7

BEST SAS, Capital 200 000€  
RCS Dijon B 408 483 485  
TVA/VAT n° : FR94 408 483 485  
APE 2612Z

Tel. : +33 380 48 65 68  
contact@louss.fr  
[www.louss.fr](http://www.louss.fr)  
Best&LOuss

Siège social / Head Office  
PA Les Terres d'Or  
Route de Saint Philibert  
21220 Gevrey Chambertin - FRANCE