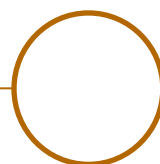




AURORE D55

ENCASTRABLE





COLLERETTE



COLLERETTE
AFFLEURANT



TRIMLESS



TRIMLESS FLUSH

Gamme	Luminaire basse luminance encastrable pour éclairage général et d’accentuation		
Description	Basse luminance Rotation 360° Collerette & Trimless : Orientation 30° Collerette Affleurant & Trimless Flush : Orientation 20° LED, optiques et accessoires facilement remplaçables sur site sans aucun outil, avec le système Permuto Easy Swap intégré (voir page 7)		
Finition	Noir RAL 9005 mat fine texture - Blanc RAL 9003 mat fine texture (autres sur demande)		
Dimensions	Collerette		Collerette Affleurant
	Diamètre du spot : 55mm Diamètre extérieur : 110mm Diamètre d’installation : 89mm Profondeur d’installation : 48mm		Diamètre du spot : 55mm Diamètre extérieur : 124mm Diamètre d’installation : 99mm Profondeur d’installation : 81mm
	Trimless		Trimless Flush
	Diamètre du spot : 55mm Diamètre avec pot : 89mm Diamètre d’installation : 89mm Profondeur d’installation : 52mm		Diamètre du spot : 55mm Diamètre avec pot : 99mm Diamètre d’installation : 99mm Profondeur d’installation : 98mm
Poids	± 0.45 kg selon version		
Caractéristiques LED	2700K-3000K-3500K-4000K – 5000K (autres sur demande) Ellipse MacAdam : 3 SDCM (standard) 2 SDCM (premium) IRC : 90 – 95 - 98		
Optiques	LED <18W : IRC<98 : 20° - 30° - 40° - 55° (standard) LED <12W : IRC<98 : 17° - 30° (standard), 13°- 25° -35° (premium) LED <8W : IRC 90 : 11° (standard), 7° (premium) UGR < 15		
Accessoires	Filtres, grille nid d’abeille sur demande		
Performances	600 à 1600 lumen selon version		
Raccordement	Fourni avec 0.5m de câble		
Alimentation séparée	Driver courant constant externe 700mA max. selon version Driver dimmable sur demande		
Consommation	< 20W selon version, driver inclus		

Tous les raccordements doivent impérativement être effectués avant la mise sous tension
sous peine d'endommager sérieusement les LED



COLLERETTE



COLLERETTE
AFFLEURANT



TRIMLESS



TRIMLESS FLUSH

Conditions d'utilisation	<p>Le produit doit être installé par un professionnel, dans une zone ventilée.</p> <p>Toute utilisation dans une température ambiante supérieure à 25° peut conduire à une mortalité prématurée du produit et le retrait de la garantie.</p> <p>Les drivers, s'ils ne sont pas fournis par LOuss, doivent être approuvés avant utilisation.</p> <p>Tous les produits sont testés avant livraison.</p>
Garantie	<p>Durée de vie : L80B10 à 50 000 heures (80% de flux restant) à 25°C température ambiante.</p> <p>Garantie 3 ans pièces et main d'œuvre.</p> <p>Cette garantie couvre les problèmes liés à la fabrication et les composants de notre fourniture.</p> <p>La garantie ne s'applique pas si le produit a été ouvert, modifié ou réparé. Les dommages causés par un mauvais raccordement, la foudre, une surtension ou une mauvaise utilisation ne sont pas pris en charge.</p> <p>Les réparations sont effectuées en atelier.</p>

Tous les raccordements doivent impérativement être effectués avant la mise sous tension
sous peine d'endommager sérieusement les LED

LOuss

Mise à jour : 06/08/2025

Firalux & LOuss brands

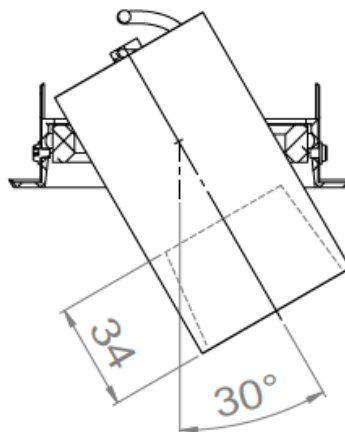
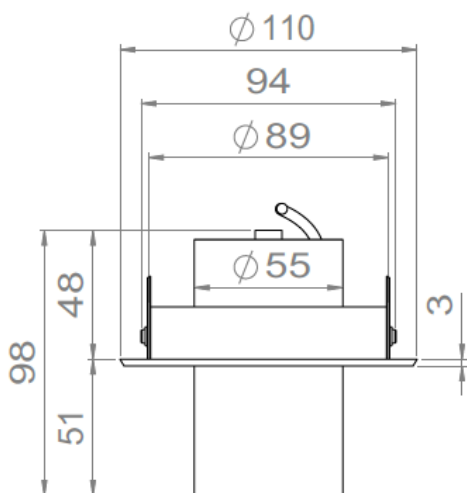
SARL, Capital 40 000€
RCS DIJON B 503 367 245
TVA/VAT n°: FR24 503 367 245
APE 4676Z

Tel. : +33 380 48 65 68
contact@louss.fr
www.louss.fr
Best group

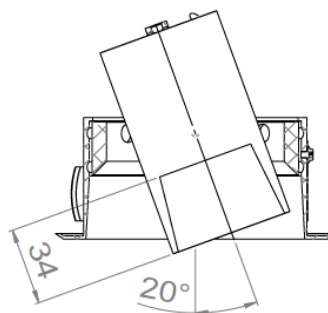
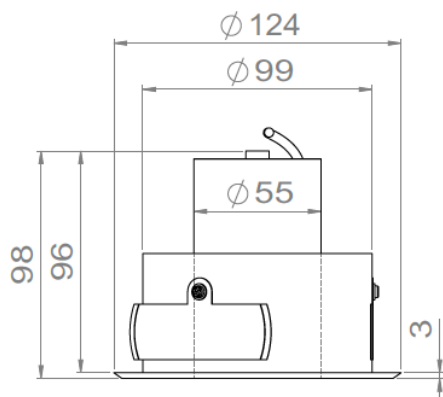
Siège social / Head Office
PA Les Terres d'Or
Route de Saint Philibert
21220 Gevrey Chambertin - FRANCE



AURORE D55 COLLERETTE

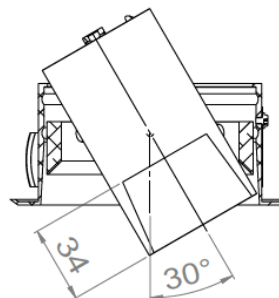
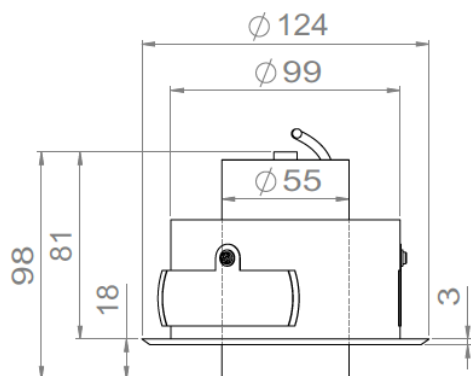


AURORE D55 COLLERETTE AFFLEURANT



Version bague haute

Insérez le luminaire dans l'**encoche haute** du pot d'encastrement pour que celui-ci soit **affleurant**.



Version bague basse

Pour obtenir une orientation de **30°**, insérez le luminaire dans l'**encoche basse** du pot d'encastrement

ATTENTION :
le luminaire ne sera plus **affleurant**

Tous les raccordements doivent impérativement être effectués avant la mise sous tension sous peine d'endommager sérieusement les LED

Louss

Mise à jour : 06/08/2025

Firalux & LOuss brands

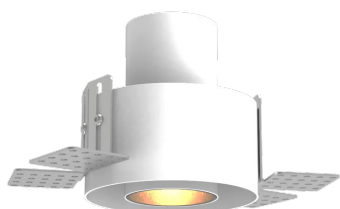
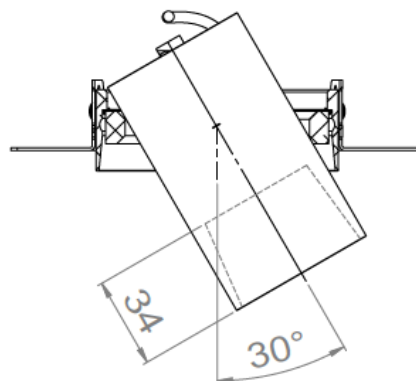
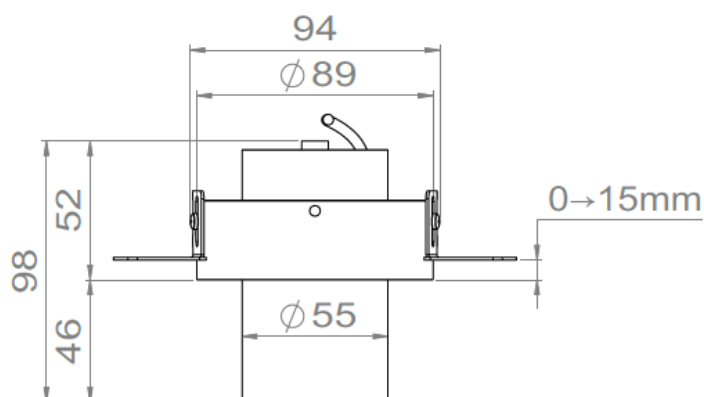
SARL, Capital 40 000€
RCS DIJON B 503 367 245
TVA/VAT n°: FR24 503 367 245
APE 4676Z

Tel. : +33 380 48 65 68
contact@louss.fr
www.louss.fr
Best group

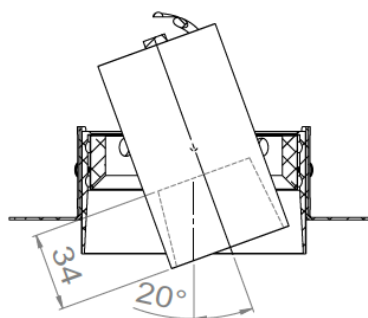
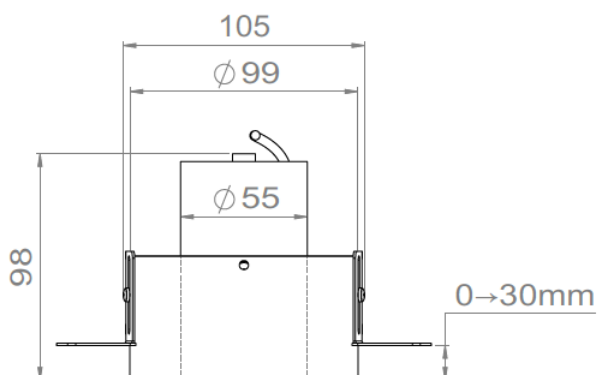
Siège social / Head Office
PA Les Terres d'Or
Route de Saint Philibert
21220 Gevrey Chambertin - FRANCE



AURORE D55 TRIMLESS

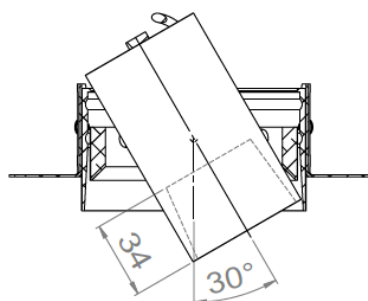
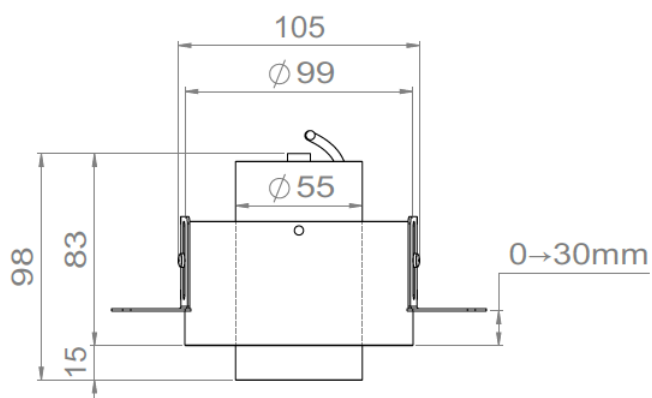


AURORE D55 TRIMLESS FLUSH



Version bague haute

Insérez le luminaire dans l'**encoche haute** du pot d'encastrement pour que celui-ci soit **affleurant**.



Version bague basse

Pour obtenir une orientation de **30°**, insérez le luminaire dans l'**encoche basse** du pot d'encastrement

ATTENTION : le luminaire ne sera plus **affleurant**

Tous les raccordements doivent impérativement être effectués avant la mise sous tension sous peine d'endommager sérieusement les LED

Wouss

Mise à jour : 06/08/2025

Firalux & LOuss brands

SARL, Capital 40 000€
RCS DIJON B 503 367 245
TVA/VAT n°: FR24 503 367 245
APE 4676Z

Tel. : +33 380 48 65 68
contact@louss.fr
www.louss.fr
Best group

Siège social / Head Office
PA Les Terres d'Or
Route de Saint Philibert
21220 Gevrey Chambertin - FRANCE



COLLERETTE



**COLLERETTE
AFFLEURANT**

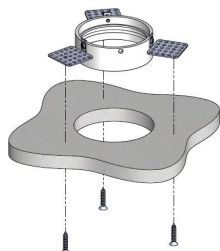


TRIMLESS

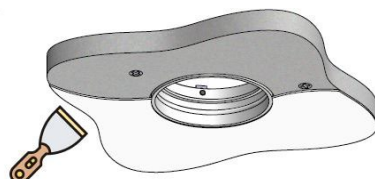


TRIMLESS FLUSH

Principe d'installation par le dessus



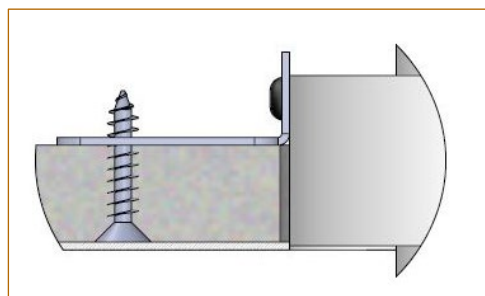
Mise en place du pot d'encastrement au dessus du support + fixation par vissage



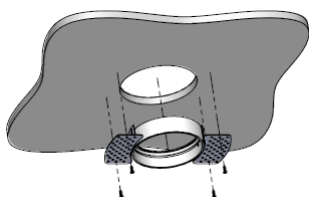
Finition du support avec enduit + peinture



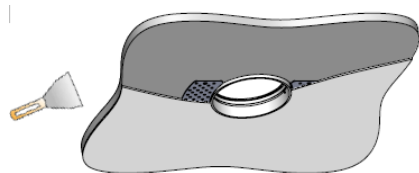
Insertion du spot par le dessous



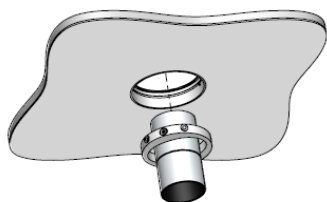
Principe d'installation par le dessous



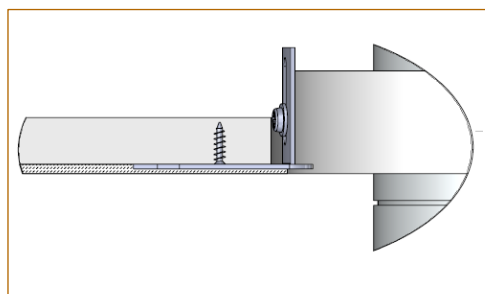
Mise en place du pot d'encastrement par le dessous et vissage dans le support



Finition du support avec enduit + peinture



Insertion du spot par le dessous





COLLERETTE



COLLERETTE
AFFLEURANT

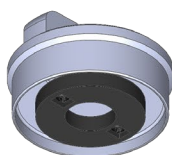
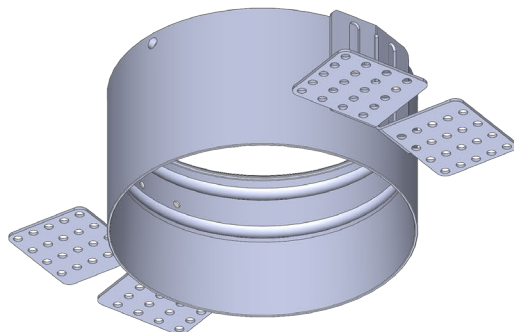


TRIMLESS

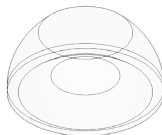


TRIMLESS FLUSH

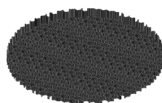
LOuss **Permuto** – Système Easy Swap



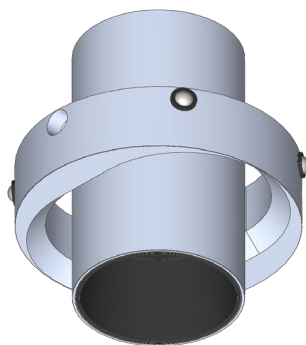
LED / COB



Optique



Accessoires (filtres, grille nid d'abeille)



Tous les raccordements doivent impérativement être effectués avant la mise sous tension
sous peine d'endommager sérieusement les LED

LOuss

Mise à jour : 06/08/2025

Firalux & LOuss brands

SARL, Capital 40 000€
RCS DIJON B 503 367 245
TVA/VAT n°: FR24 503 367 245
APE 4676Z

Tel. : +33 380 48 65 68
contact@louss.fr
www.louss.fr
Best group

Siège social / Head Office
PA Les Terres d'Or
Route de Saint Philibert
21220 Gevrey Chambertin - FRANCE