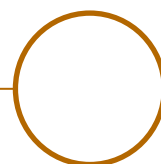




## AURORE D52

## ENCASTRABLE





<b>Gamme</b>	Luminaire basse luminance encastrable pour éclairage général et d'accentuation			
<b>Description</b>	Basse luminance Rotation 360° Collerette, Trimless, Trimless Short : Orientation 30° Trimless Fixe : Droit - pré-orientation 20° (autre sur demande) Trimless Flush : Orientation 20° Encastrable Platine : Orientation 90°			
<b>Finition</b>	Blanc RAL 9003 mat fine texture Noir RAL 9005 mat fine texture (autre sur demande)			
<b>Dimensions</b>	<b>Encastrable Platine</b>	<b>Canon Fixe</b>	<b>Collerette</b>	<b>Trimless</b>
	Diamètre du spot : 52mm	Diamètre du spot : 52mm	Diamètre du spot : 52mm	Diamètre du spot : 52mm
	Diamètre platine : 71mm	Diamètre extérieur : 52mm	Diamètre avec pot : 110mm	Diamètre avec pot : 89mm
	Profondeur installation : 32mm	Diamètre d'installation : 58mm	Diamètre d'installation : 84.5mm	Diamètre d'installation : 89mm
	Longueur du spot : 13W : 95mm 20W : 140mm	Profondeur installation : 13W : 39mm 20W : 84mm	Profondeur installation : 13W : 45mm 20W : 90mm	Profondeur installation : 13W : 49mm 20W : 94mm
	Poids : 0.30 kg	Poids : 0.40 kg	Poids : 0.45 kg	Poids : 0.45 kg
	<b>Trimless Wall Washer</b>	<b>Trimless Flush</b>	<b>Trimless Fixe</b>	
	Diamètre du spot : 52mm	Diamètre du spot : 52mm	Diamètre du spot : 52mm	
	Diamètre avec pot : 89mm	Diamètre avec pot : 99mm	Diamètre extérieur : 55mm	
	Diamètre d'installation : 89mm	Diamètre d'installation : 99mm	Diamètre d'installation : 55mm	
	Profondeur installation : 20W : 94mm	Profondeur installation : 95mm	Profondeur installation : 144 à 160 mm (selon mode d'installation)	
	Poids : 0.45 kg	Poids : 0.45 kg	Poids : ± 0.45 kg	
<b>Caractéristiques LED</b>	2700K – 3000K – 3500K – 4000K – 5000K (autres sur demande) Ellipse MacAdam : 3 SDCM (version standard) – 2 SDCM (version premium) IRC > 90 (standard) / IRC 95, R9 > 90 (premium)			
<b>Optiques</b>	7° - 12° - 15° - 18° - 20° - 25° - 30° - 35° - Elliptique UGR < 15			

Tous les raccordements doivent impérativement être effectués avant la mise sous tension sous peine d'endommager sérieusement les LED



Accessoires	Filtres, grille nid d'abeille
Performances	600 à 2000 Lm selon version
Raccordement	Fourni avec 0.5m de câble
Alimentation séparée	Driver courant constant externe 700mA max. selon version Driver dimmable sur demande
Consommation	6 à 25W selon version
Conditions d'utilisation	Le produit doit être installé par un professionnel, dans une zone ventilée. Toute utilisation dans une température ambiante supérieure à 25° peut conduire à une mortalité prématurée du produit et le retrait de la garantie. Les drivers, s'ils ne sont pas fournis par LOuss, doivent être approuvés avant utilisation. Tous les produits sont testés avant livraison.
Garantie	Durée de vie : L80B10 à 50 000 heures (80% de flux restant) à 25°C température ambiante. Garantie 3 ans pièces et main d'œuvre. Cette garantie couvre les problèmes liés à la fabrication et les composants de notre fourniture. La garantie ne s'applique pas si le produit a été ouvert, modifié ou réparé. Les dommages causés par un mauvais raccordement, la foudre, une surtension ou une mauvaise utilisation ne sont pas pris en charge. Les réparations sont effectuées en atelier.

Tous les raccordements doivent impérativement être effectués avant la mise sous tension  
sous peine d'endommager sérieusement les LED

LOuss

Mise à jour : 06/08/2025

Firalux & LOuss brands

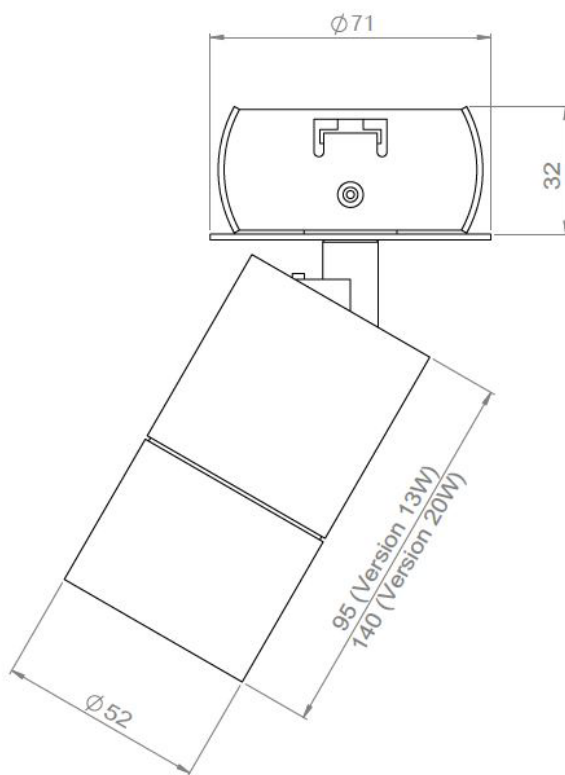
SARL, Capital 40 000€  
RCS DIJON B 503 367 245  
TVA/VAT n°: FR24 503 367 245  
APE 4676Z

Tel. : +33 380 48 65 68  
contact@louss.fr  
www.louss.fr  
Best group

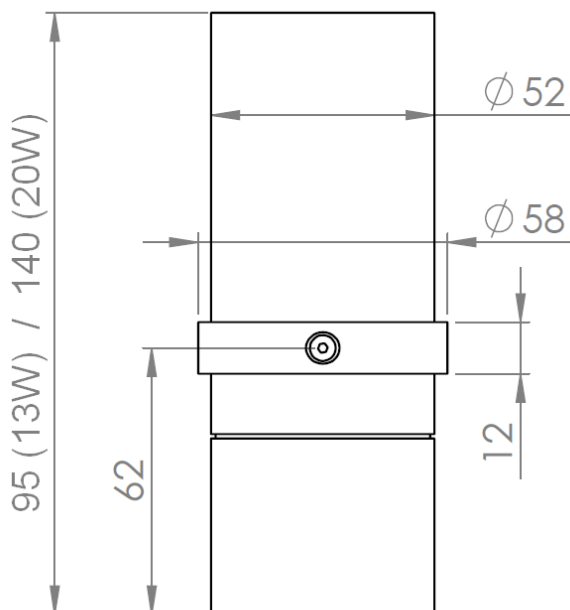
Siège social / Head Office  
PA Les Terres d'Or  
Route de Saint Philibert  
21220 Gevrey Chambertin - FRANCE



## AURORE D52 ENCASTRABLE PLATINE



## AURORE D52 CANON FIXE



Tous les raccordements doivent impérativement être effectués avant la mise sous tension sous peine d'endommager sérieusement les LED

**LOUSS**

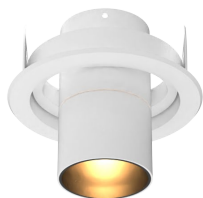
Mise à jour : 06/08/2025

*Firalux & LOUSS brands*

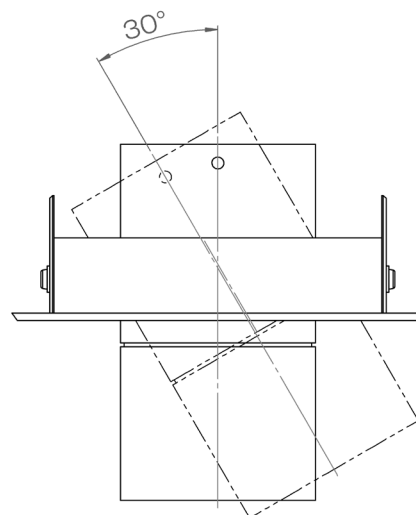
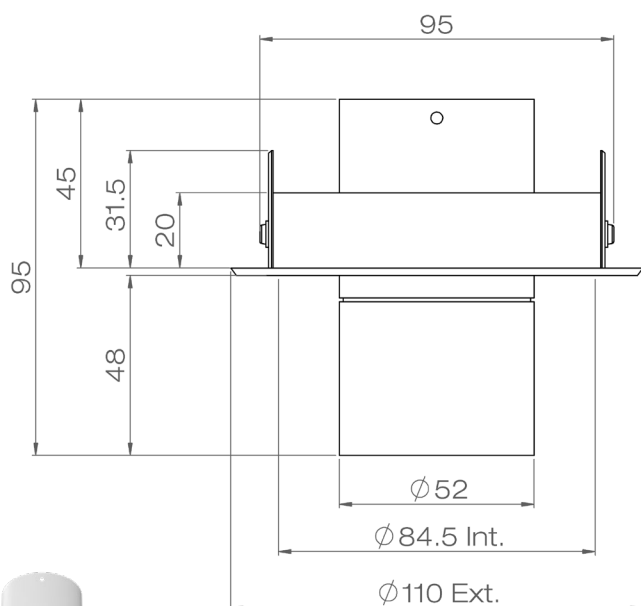
SARL, Capital 40 000€  
RCS DIJON B 503 367 245  
TVA/VAT n°: FR24 503 367 245  
APE 4676Z

Tel. : +33 380 48 65 68  
contact@louss.fr  
[www.louss.fr](http://www.louss.fr)  
Best group

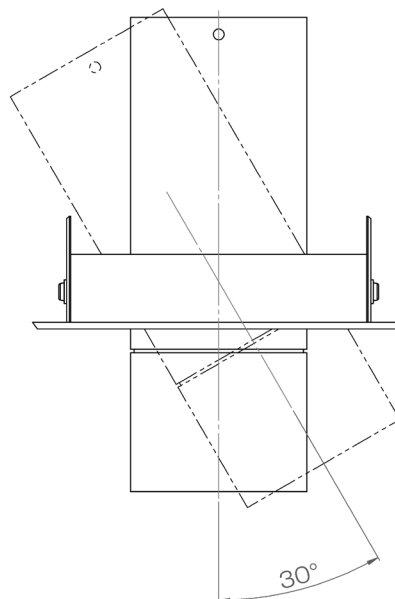
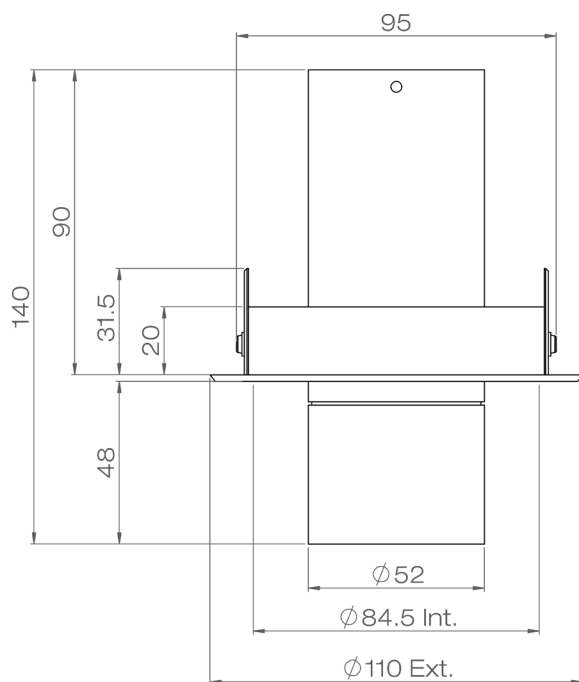
Siège social / Head Office  
PA Les Terres d'Or  
Route de Saint Philibert  
21220 Gevrey Chambertin - FRANCE



## AURORE D52 COLLERETTE 13W



## AURORE D52 COLLERETTE 20W



Tous les raccordements doivent impérativement être effectués avant la mise sous tension  
sous peine d'endommager sérieusement les LED

**Wouss**

Mise à jour : 06/08/2025

Firalux & LOuss brands

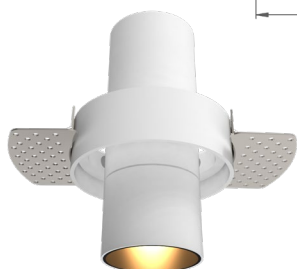
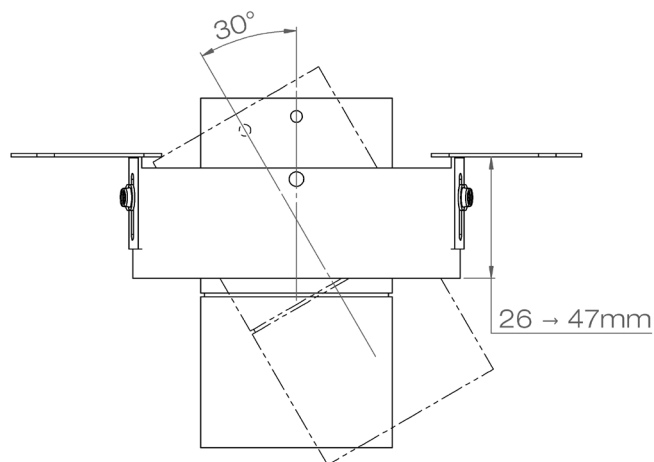
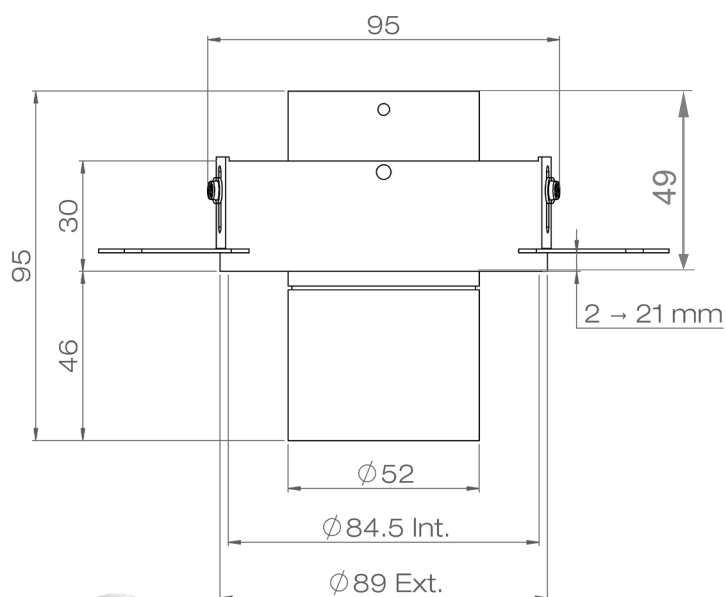
SARL, Capital 40 000€  
RCS DIJON B 503 367 245  
TVA/VAT n°: FR24 503 367 245  
APE 4676Z

Tel. : +33 380 48 65 68  
contact@louss.fr  
[www.louss.fr](http://www.louss.fr)  
Best group

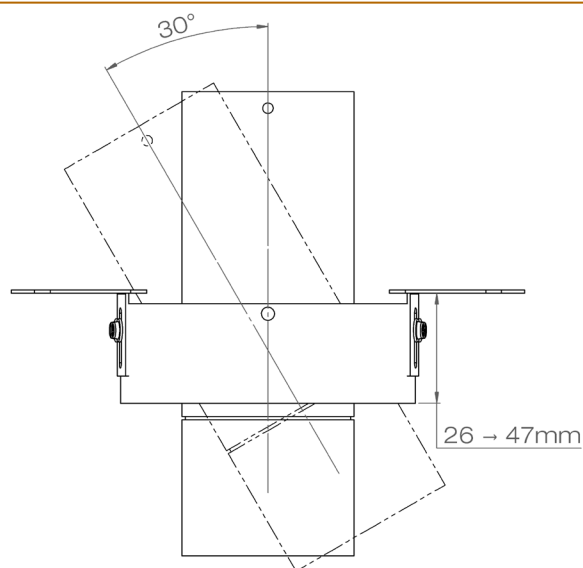
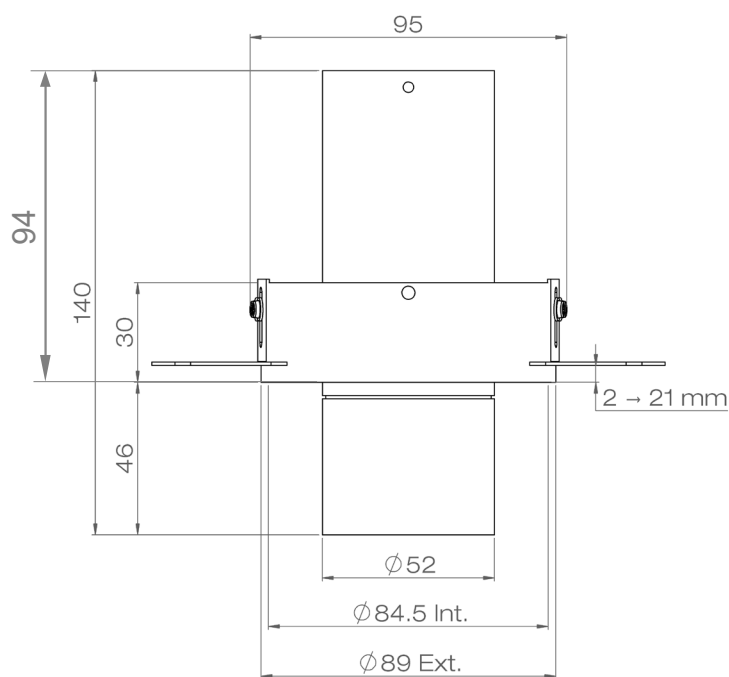
Siège social / Head Office  
PA Les Terres d'Or  
Route de Saint Philibert  
21220 Gevrey Chambertin - FRANCE



## AURORE D52 TRIMLESS 13W



## AURORE D52 TRIMLESS 20W



Tous les raccordements doivent impérativement être effectués avant la mise sous tension  
sous peine d'endommager sérieusement les LED

**Wouss**

Mise à jour : 06/08/2025

Firalux & LOuss brands

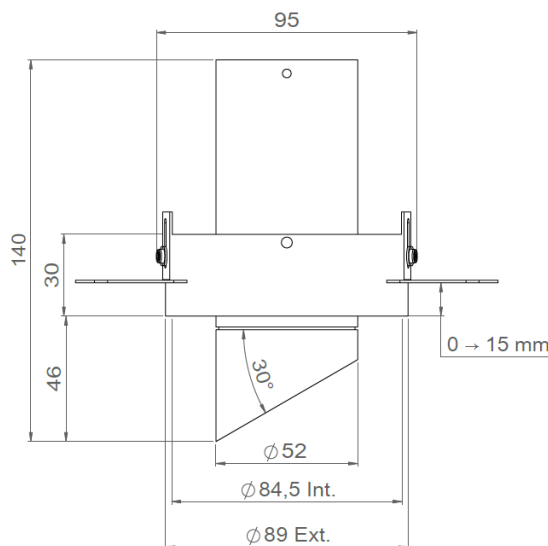
SARL, Capital 40 000€  
RCS DIJON B 503 367 245  
TVA/VAT n°: FR24 503 367 245  
APE 4676Z

Tel. : +33 380 48 65 68  
contact@louss.fr  
[www.louss.fr](http://www.louss.fr)  
Best group

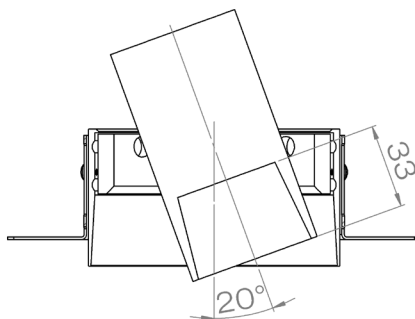
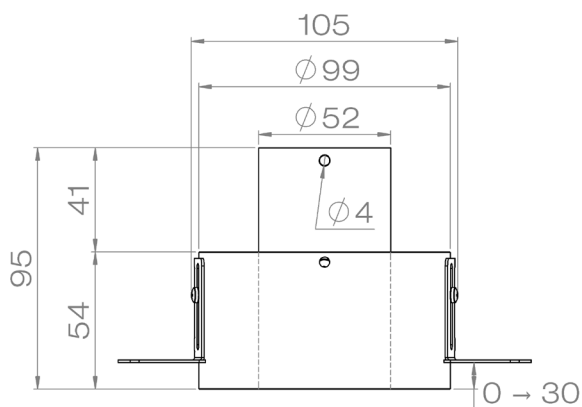
Siège social / Head Office  
PA Les Terres d'Or  
Route de Saint Philibert  
21220 Gevrey Chambertin - FRANCE



## AURORE D52 TRIMLESS WALL WASHER

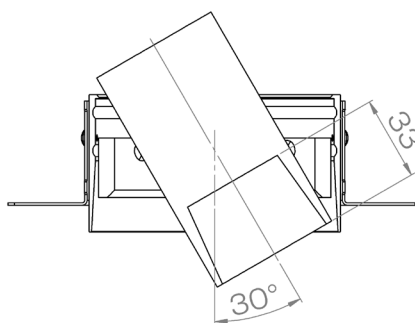
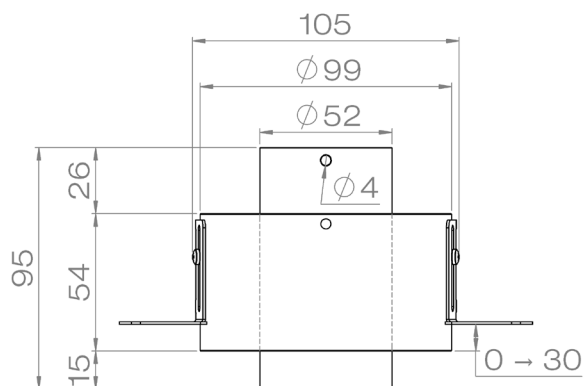


## AURORE D52 TRIMLESS FLUSH



### Version bague haute

Insérer le luminaire dans l'encoche haute du pot d'encastrement pour que celui-ci soit affleurant.



### Version bague basse

Pour obtenir une orientation de 30°, insérer le luminaire dans l'encoche basse du pot d'encastrement

**ATTENTION :** le luminaire ne sera plus affleurant

Tous les raccordements doivent impérativement être effectués avant la mise sous tension sous peine d'endommager sérieusement les LED

**Louss**

Mise à jour : 06/08/2025

Firalux & LOuss brands

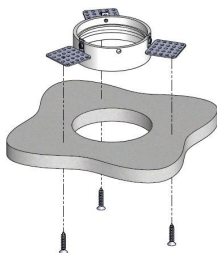
SARL, Capital 40 000€  
RCS DIJON B 503 367 245  
TVA/VAT n°: FR24 503 367 245  
APE 4676Z

Tel. : +33 380 48 65 68  
contact@louss.fr  
[www.louss.fr](http://www.louss.fr)  
Best group

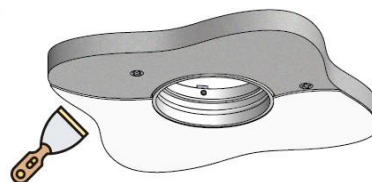
Siège social / Head Office  
PA Les Terres d'Or  
Route de Saint Philibert  
21220 Gevrey Chambertin - FRANCE



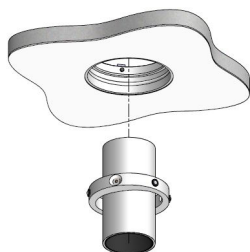
## Principe d'installation par le dessus



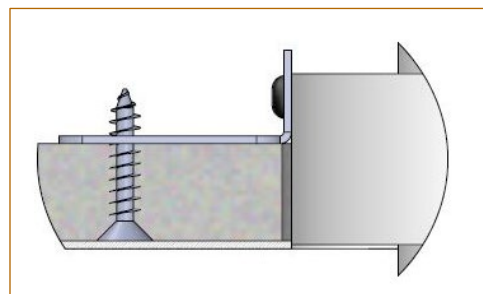
Mise en place du pot d'encastrement au dessus du support + fixation par vissage



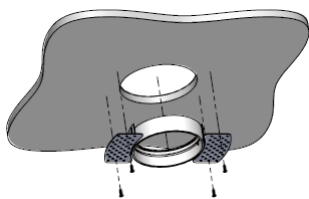
Finition du support avec enduit + peinture



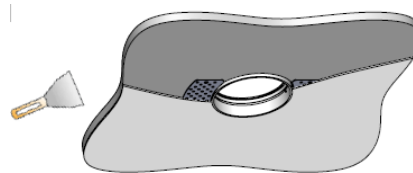
Insertion du spot par le dessous



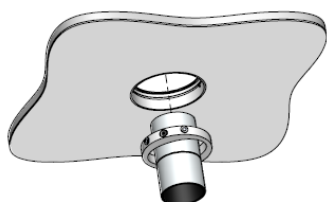
## Principe d'installation par le dessous



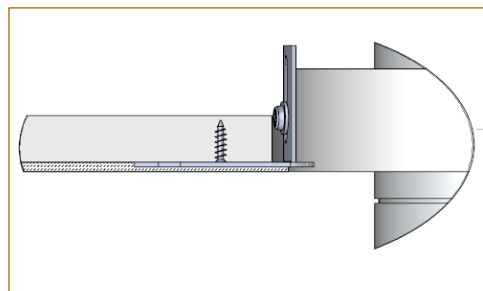
Mise en place du pot d'encastrement par le dessous et vissage dans le support



Finition du support avec enduit + peinture



Insertion du spot par le dessous



Tous les raccordements doivent impérativement être effectués avant la mise sous tension  
sous peine d'endommager sérieusement les LED

Mise à jour : 06/08/2025

8/10

Firalux & LOUSS brands

LOUSS

SARL, Capital 40 000€  
RCS DIJON B 503 367 245  
TVA/VAT n°: FR24 503 367 245  
APE 4676Z

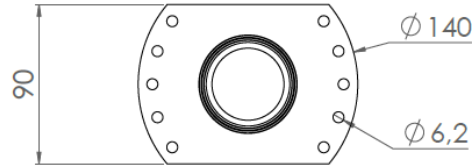
Tel. : +33 380 48 65 68  
contact@louss.fr  
[www.louss.fr](http://www.louss.fr)  
Best group

Siège social / Head Office  
PA Les Terres d'Or  
Route de Saint Philibert  
21220 Gevrey Chambertin - FRANCE

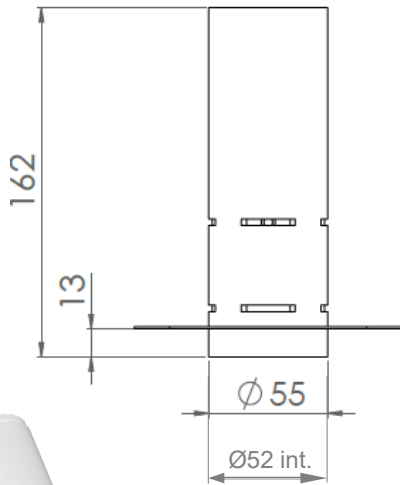




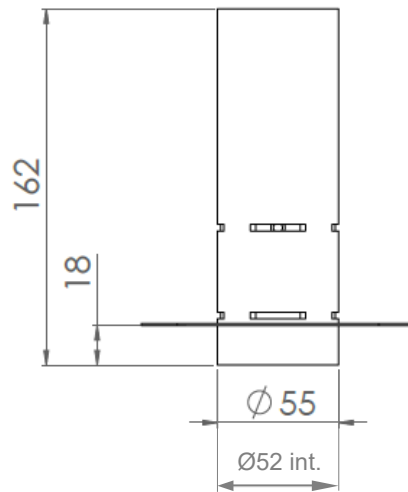
## AURORE D52 TRIMLESS FIXE DROIT



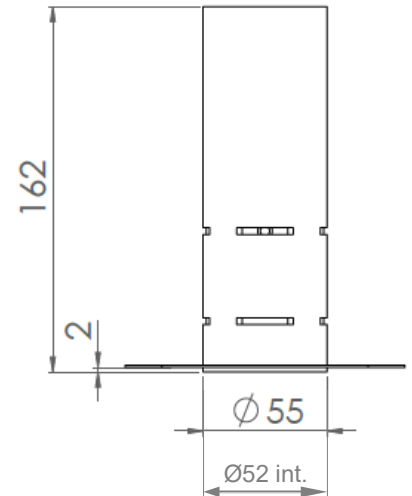
Version BA13  
Installation par le dessus



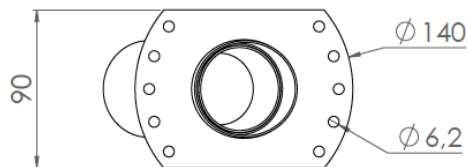
Version BA18  
Installation par le dessus



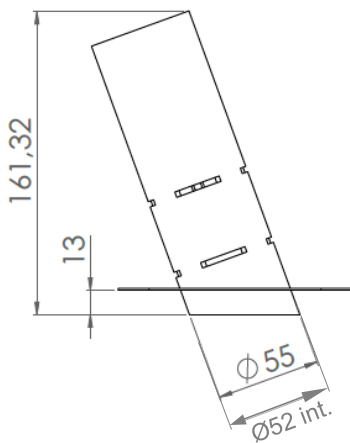
Installation par le dessous



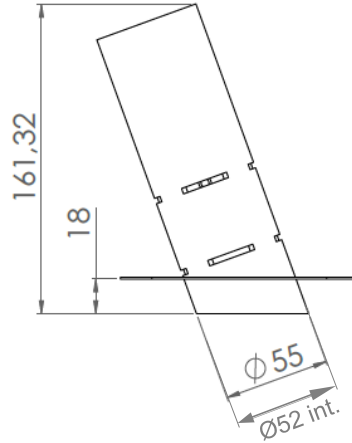
## AURORE D52 TRIMLESS FIXE INCLINÉ



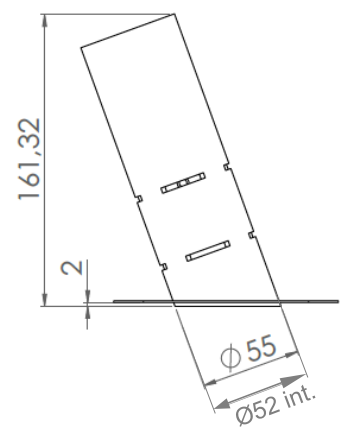
Version BA13  
Installation par le dessus



Version BA18  
Installation par le dessus



Installation par le dessous



Tous les raccordements doivent impérativement être effectués avant la mise sous tension sous peine d'endommager sérieusement les LED

**Wouss**

Mise à jour : 06/08/2025

Firalux & LOuss brands

SARL, Capital 40 000€  
RCS DIJON B 503 367 245  
TVA/VAT n°: FR24 503 367 245  
APE 4676Z

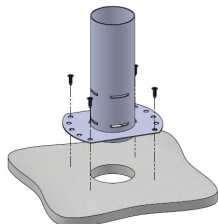
Tel. : +33 380 48 65 68  
contact@louss.fr  
[www.louss.fr](http://www.louss.fr)  
Best group

Siège social / Head Office  
PA Les Terres d'Or  
Route de Saint Philibert  
21220 Gevrey Chambertin - FRANCE

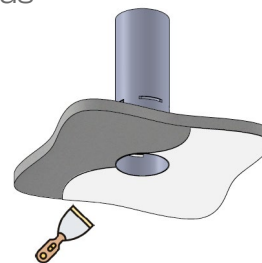


## AURORE D55 TRIMLESS FIXE

### Principe d'installation par le dessus



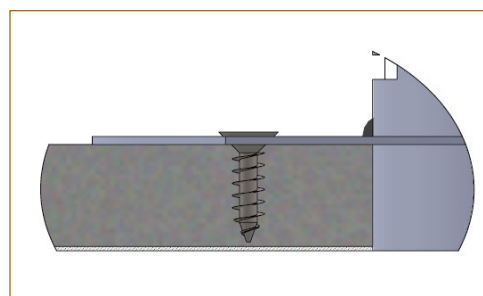
Mise en place du tube d'encastrement au dessus du support + fixation par vissage



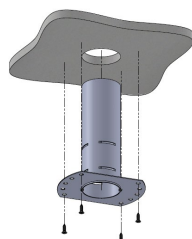
Finition du support avec enduit + peinture



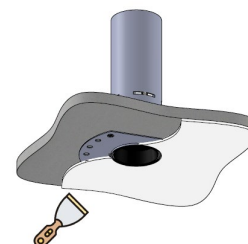
Insertion du spot dans le tube par le dessous



### Principe d'installation par le dessous



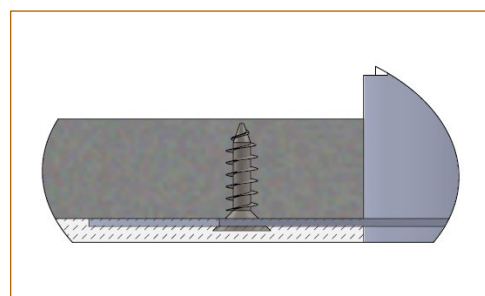
Mise en place tube d'encastrement par le dessous et vissage dans le support



Finition du support avec enduit + peinture



Insertion du spot dans le tube par le dessous



All the connections have to be made before powering up,  
otherwise the luminaires could be seriously damaged

**Louss**

Mise à jour : 06/08/2025

*Firalux & LOuss brands*

SARL, Capital 40 000€  
RCS DIJON B 503 367 245  
TVA/VAT n°: FR24 503 367 245  
APE 4676Z

Tel. : +33 380 48 65 68  
contact@louss.fr  
[www.louss.fr](http://www.louss.fr)  
Best group

Siège social / Head Office  
PA Les Terres d'Or  
Route de Saint Philibert  
21220 Gevrey Chambertin - FRANCE