



ENCASTRABLE  
PLATINE



COLLERETTE



COLLERETTE  
AFFLEURANT



TRIMLESS



TRIMLESS FLUSH



TRIMLESS MAGNÉTIQUE

## AURORE D40 ENCASTRABLE



Gamme	Luminaire basse luminance encastrable pour éclairage général et d'accentuation		
Description	Basse luminance Rotation 360° Collerette, Encastrable Platine, Trimless & Trimless Magnétique : Orientation 30° Collerette Affleurant & Trimless Flush : Orientation 20° En option : Changement de LED, optique et accessoires sur site sans outil, grâce au système Easy Swap (voir page 9)		
Finition	Blanc RAL 9003 mat fine texture Noir RAL 9005 mat fine texture (autre sur demande)		
Dimensions	Collerette	Collerette Affleurant	Encastrable Platine
	Diamètre du spot : 40mm Diamètre extérieur : 83.5mm Diamètre d'installation : 67.5mm Profondeur d'installation : 46mm	Diamètre du spot : 40mm Diamètre extérieur : 93.5mm Diamètre d'installation : 77.5mm Profondeur installation : 78mm	Diamètre du spot : 40mm Diamètre platine : 60mm Diamètre d'installation : 52mm Profondeur d'installation : 31mm
	Trimless	Trimless Flush	Trimless Magnétique
	Diamètre du spot : 40mm Diamètre extérieur : 40mm Diamètre d'installation : 67.5mm Profondeur d'installation : 48mm	Diamètre du spot : 40mm Diamètre extérieur : 40mm Diamètre d'installation : 77.5mm Profondeur installation : 80mm	Diamètre du spot : 40mm Diamètre extérieur : 40mm Diamètre d'installation : 67.5mm Profondeur installation : 48mm
Poids	± 0.15 kg selon version		
Caractéristiques LED	2700K - 3000K – 3500K – 4000K – 5000K (autres sur demande) Ellipse MacAdam : 3 SDCM IRC90 (version standard) – IRC95, R9 > 80		
Optiques	6° - 10° - 15° - 20° - 25° - 30° - 35° - 40° - 55° - 60° - Elliptique UGR < 15		
Accessoires	300 à 800 lumen selon version		
Accessoires	Filtres, grille nid d'abeille sur demande		
Raccordement	Fourni avec 0.5m de câble		
Alimentation séparée	Driver courant constant externe 700mA max. selon version Driver dimmable sur demande		
Consommation	4W à 10 W selon version		

Tous les raccordements doivent impérativement être effectués avant la mise sous tension  
sous peine d'endommager sérieusement les LED

Louss

Mise à jour : 06/08/2025

Firalux & LOuss brands

SARL, Capital 40 000€  
RCS DIJON B 503 367 245  
TVA/VAT n°: FR24 503 367 245  
APE 4676Z

Tel. : +33 380 48 65 68  
contact@louss.fr  
www.louss.fr  
Best group

Siège social / Head Office  
PA Les Terres d'Or  
Route de Saint Philibert  
21220 Gevrey Chambertin - FRANCE



**ENCASTRABLE  
PLATINE**



**COLLERETTE**



**COLLERETTE  
AFFLEURANT**



**TRIMLESS**



**TRIMLESS  
FLUSH**



**TRIMLESS  
MAGNÉTIQUE**

<b>Conditions d'utilisation</b>	<p>Le produit doit être installé par un professionnel, dans une zone ventilée.</p> <p>Toute utilisation dans une température ambiante supérieure à 25° peut conduire à une mortalité prématurée du produit et le retrait de la garantie.</p> <p>Les drivers, s'ils ne sont pas fournis par LOuss, doivent être approuvés avant utilisation.</p> <p>Tous les produits sont testés avant livraison.</p>
<b>Garantie</b>	<p>Durée de vie : L80B10 à 50 000 heures (80% de flux restant) à 25°C température ambiante.</p> <p>Garantie 3 ans pièces et main d'œuvre.</p> <p>Cette garantie couvre les problèmes liés à la fabrication et les composants de notre fourniture.</p> <p>La garantie ne s'applique pas si le produit a été ouvert, modifié ou réparé. Les dommages causés par un mauvais raccordement, la foudre, une surtension ou une mauvaise utilisation ne sont pas pris en charge.</p> <p>Les réparations sont effectuées en atelier.</p>

Tous les raccordements doivent impérativement être effectués avant la mise sous tension  
sous peine d'endommager sérieusement les LED

**LOuss**

Mise à jour : 06/08/2025

*Firalux & LOuss brands*

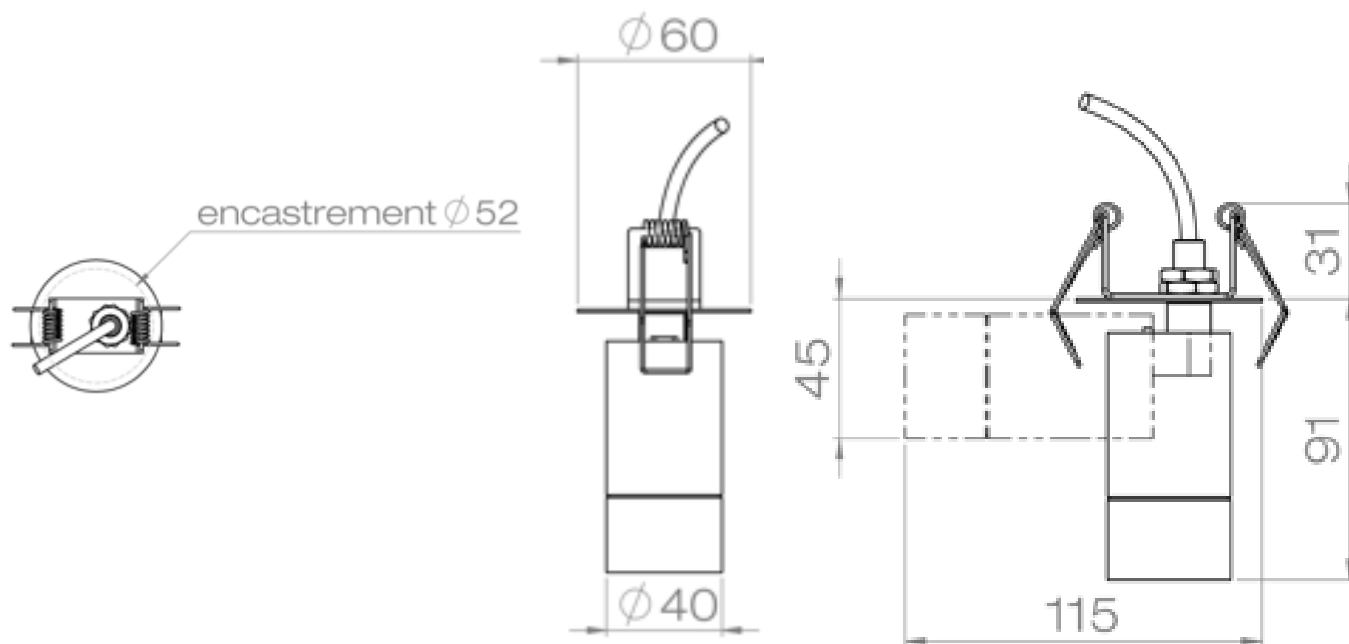
SARL, Capital 40 000€  
RCS DIJON B 503 367 245  
TVA/VAT n°: FR24 503 367 245  
APE 4676Z

Tel. : +33 380 48 65 68  
contact@louss.fr  
[www.louss.fr](http://www.louss.fr)  
Best group

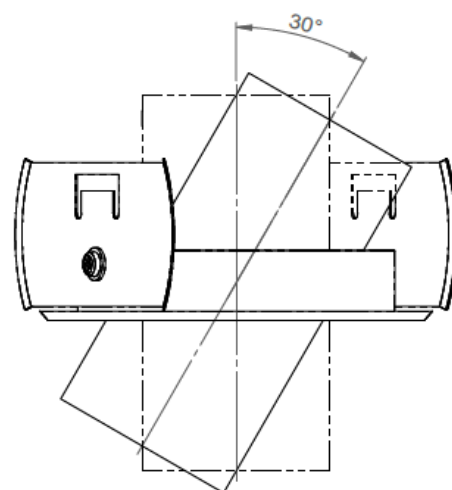
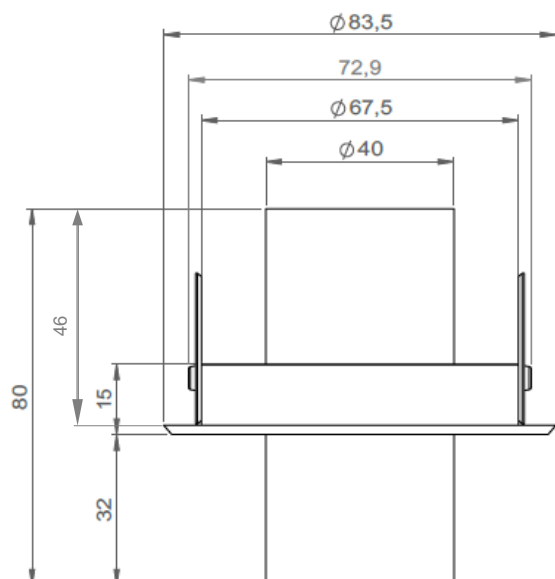
Siège social / Head Office  
PA Les Terres d'Or  
Route de Saint Philibert  
21220 Gevrey Chambertin - FRANCE



## AURORE D40 ENCASTRABLE PLATINE



## AURORE D40 COLLERETTE



Tous les raccordements doivent impérativement être effectués avant la mise sous tension  
sous peine d'endommager sérieusement les LED

**Wouss**

Mise à jour : 06/08/2025

Firalux & LOuss brands

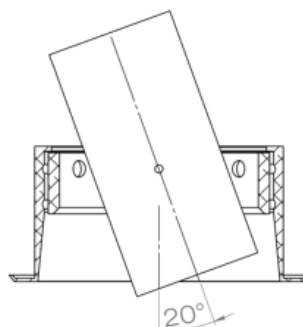
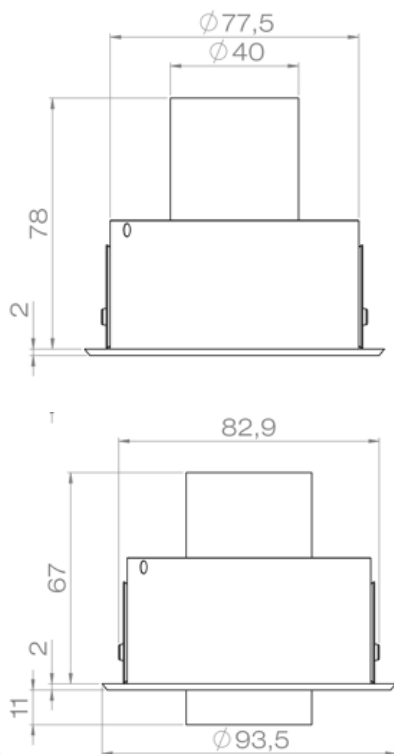
SARL, Capital 40 000€  
RCS DIJON B 503 367 245  
TVA/VAT n°: FR24 503 367 245  
APE 4676Z

Tel. : +33 380 48 65 68  
contact@louss.fr  
[www.louss.fr](http://www.louss.fr)  
Best group

Siège social / Head Office  
PA Les Terres d'Or  
Route de Saint Philibert  
21220 Gevrey Chambertin - FRANCE

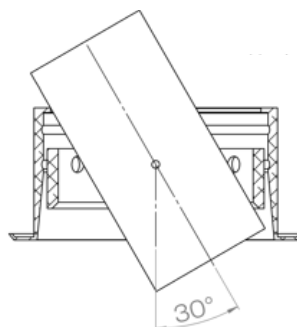


## AUORE D40 COLLERETTE AFFLEURANT



### Version bague haute

Insérez le luminaire dans l'**encoche haute** du pot d'encastrement pour que celui-ci soit **affleurant**.



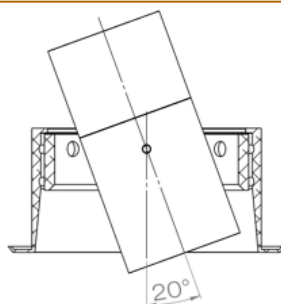
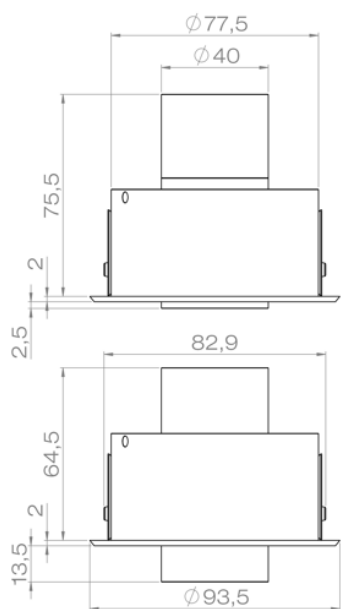
### Version bague basse

Pour obtenir une orientation de **30°**, insérez le luminaire dans l'**encoche basse** du pot d'encastrement

**ATTENTION :** le luminaire ne sera plus affleurant

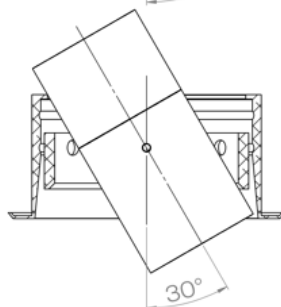


## AUORE D40 COLLERETTE AFFLEURANT EASY SWAP



### Version bague haute

Insérez le luminaire dans l'**encoche haute** du pot d'encastrement pour que celui-ci soit **affleurant**.



### Version bague basse

Pour obtenir une orientation de **30°**, insérez le luminaire dans l'**encoche basse** du pot d'encastrement

**ATTENTION :** le luminaire ne sera plus affleurant

Tous les raccordements doivent impérativement être effectués avant la mise sous tension sous peine d'endommager sérieusement les LED

Louss

Mise à jour : 06/08/2025

Firlux & LOuss brands

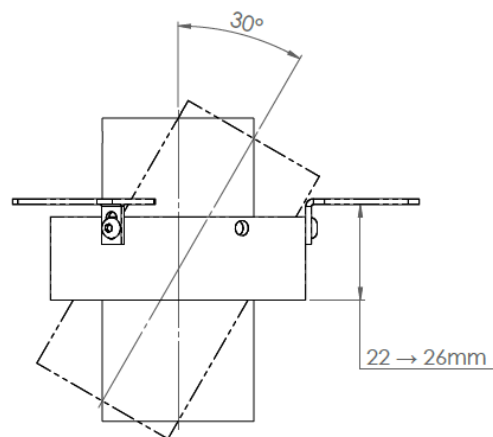
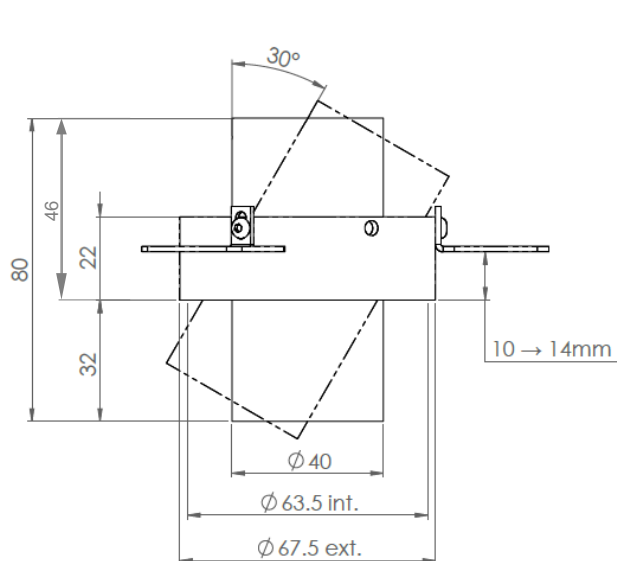
SARL, Capital 40 000€  
RCS DIJON B 503 367 245  
TVA/VAT n°: FR24 503 367 245  
APE 4676Z

Tel. : +33 380 48 65 68  
contact@louss.fr  
www.louss.fr  
Best group

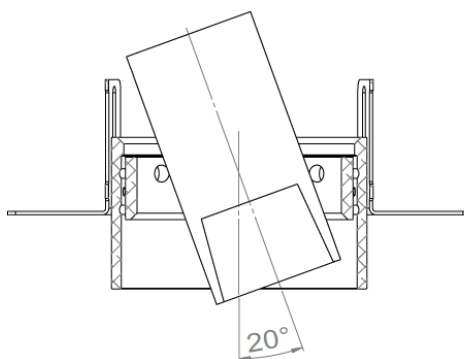
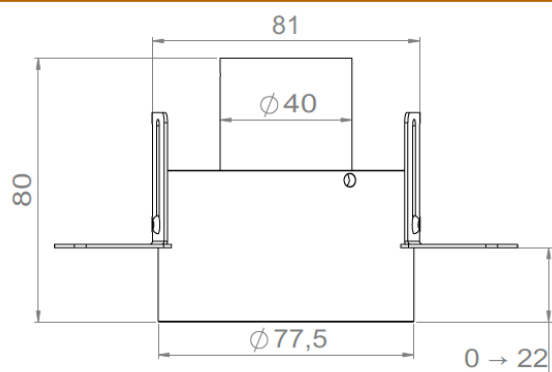
Siège social / Head Office  
PA Les Terres d'Or  
Route de Saint Philibert  
21220 Gevrey Chambertin - FRANCE



## AURORE D40 TRIMLESS & TRIMLESS EASY SWAP

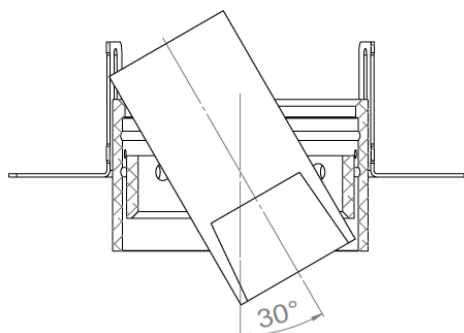
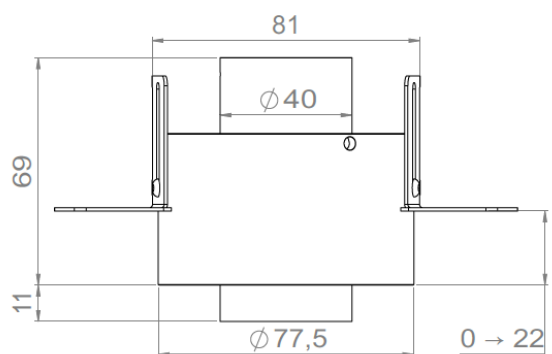


## AURORE D40 TRIMLESS FLUSH



### Version bague haute

Insérez le luminaire dans l'**encoche haute** du pot d'encastrement pour que celui-ci soit **affleurant**.



### Version bague basse

Pour obtenir une orientation de 30°, insérez le luminaire dans l'**encoche basse** du pot d'encastrement

**ATTENTION** : le luminaire ne sera plus **affleurant**

Tous les raccordements doivent impérativement être effectués avant la mise sous tension sous peine d'endommager sérieusement les LED

**Wouss**

Mise à jour : 06/08/2025

Firalux & LOuss brands

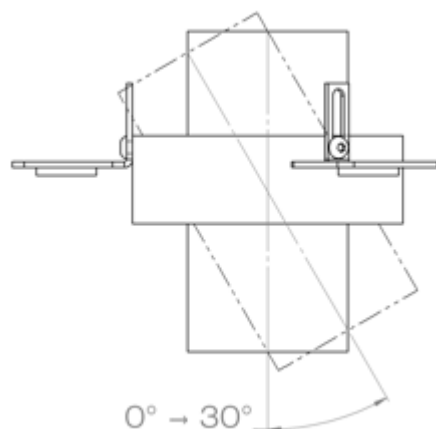
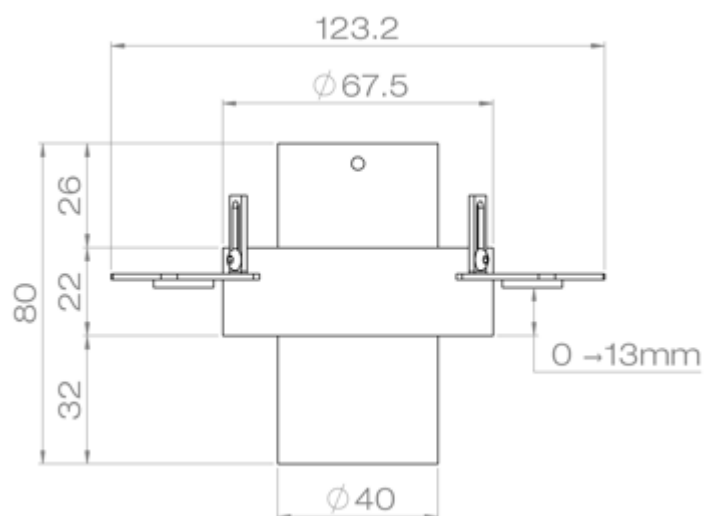
SARL, Capital 40 000€  
RCS DIJON B 503 367 245  
TVA/VAT n°: FR24 503 367 245  
APE 4676Z

Tel. : +33 380 48 65 68  
contact@louss.fr  
[www.louss.fr](http://www.louss.fr)  
Best group

Siège social / Head Office  
PA Les Terres d'Or  
Route de Saint Philibert  
21220 Gevrey Chambertin - FRANCE



## AURORE D40 TRIMLESS MAGNÉTIQUE



Tous les raccordements doivent impérativement être effectués avant la mise sous tension  
sous peine d'endommager sérieusement les LED

**lOuss**

Mise à jour : 06/08/2025

*Firalux & LOuss brands*

SARL, Capital 40 000€  
RCS DIJON B 503 367 245  
TVA/VAT n°: FR24 503 367 245  
APE 4676Z

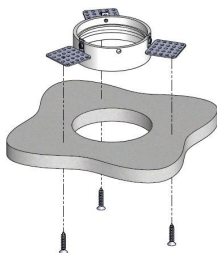
Tel. : +33 380 48 65 68  
contact@louss.fr  
[www.louss.fr](http://www.louss.fr)  
Best group

Siège social / Head Office  
PA Les Terres d'Or  
Route de Saint Philibert  
21220 Gevrey Chambertin - FRANCE

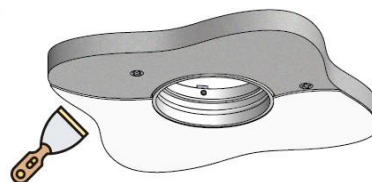


## AUORE D40 • TRIMLESS • TRIMLESS FLUSH • TRIMLESS MAGNETIQUE

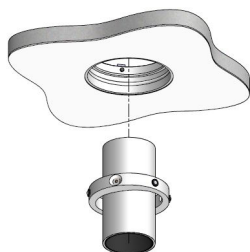
### Principe d'installation par le dessus



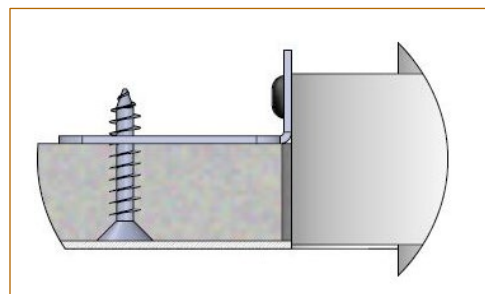
Mise en place du pot d'encastrement au dessus du support + fixation par vissage



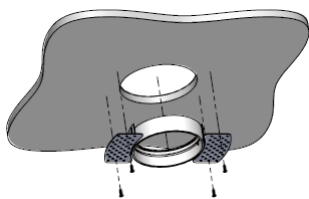
Finition du support avec enduit + peinture



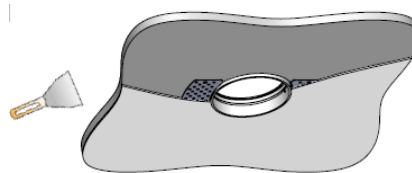
Insertion du spot par le dessus



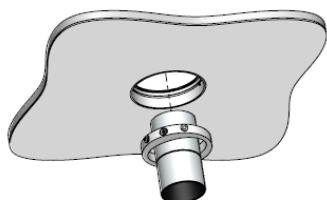
### Principe d'installation par le dessous



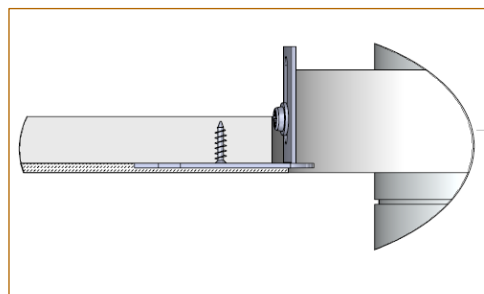
Mise en place du pot d'encastrement par le dessous et vissage dans le support



Finition du support avec enduit + peinture



Insertion du spot par le dessous







ENCASTRABLE  
PLATINE



COLLERETTE



COLLERETTE  
AFFLEURANT



TRIMLESS

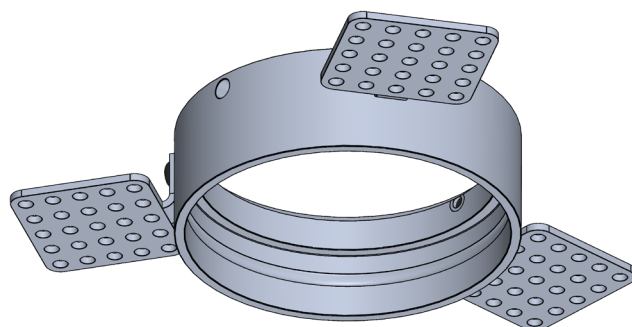


TRIMLESS  
FLUSH

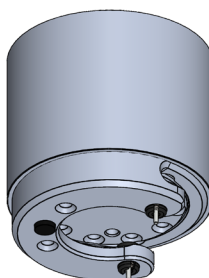


TRIMLESS  
MAGNÉTIQUE

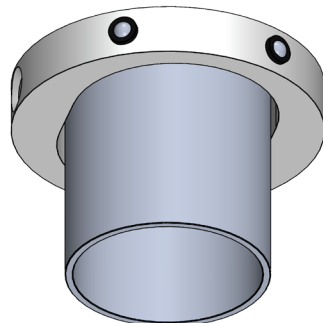
## Système Easy Swap



Cadre encastré  
(différent selon version)



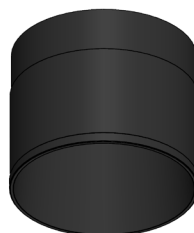
LED / COB



Corps du luminaire



Optique



Insert conique

Tous les raccordements doivent impérativement être effectués avant la mise sous tension  
sous peine d'endommager sérieusement les LED

**LOUSS**

Mise à jour : 06/08/2025

*Firalux & LOUSS brands*

SARL, Capital 40 000€  
RCS DIJON B 503 367 245  
TVA/VAT n°: FR24 503 367 245  
APE 4676Z

Tel. : +33 380 48 65 68  
contact@louss.fr  
[www.louss.fr](http://www.louss.fr)  
Best group

Siège social / Head Office  
PA Les Terres d'Or  
Route de Saint Philibert  
21220 Gevrey Chambertin - FRANCE