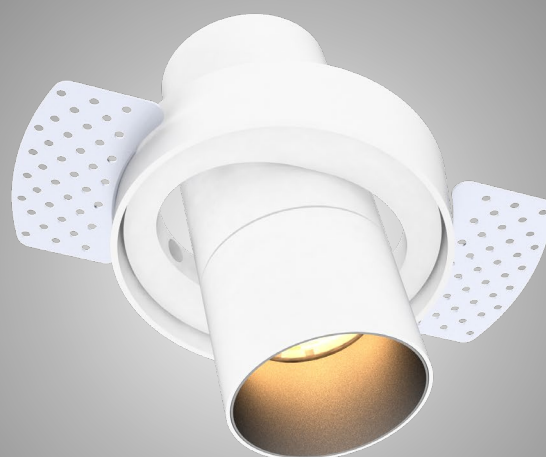
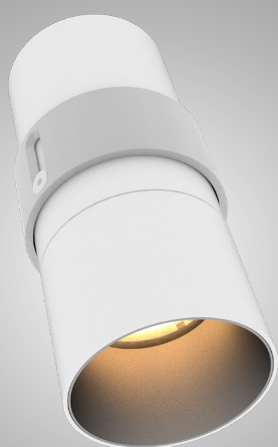




COLLERETTE

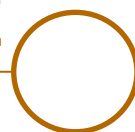


TRIMLESS



CANON FIXE

AURORE D60 ENCASTRABLE

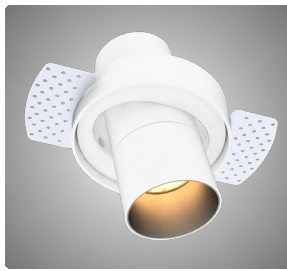




AUORE D60 • COLLERETTE • TRIMLESS • CANON FIXE

| | | | |
|----------------------|---|---|---|
| Gamme | Luminaire basse luminance encastrable pour éclairage général et d'accentuation | | |
| Description | Basse luminance Rotation 360° Collerette & Trimless : Orientation 30° Canon Fixe : Sans orientation | | |
| Finition | Blanc RAL 9003 mat fine texture Noir RAL 9005 mat fine texture (autres sur demande) | | |
| Dimensions | Collerette | Trimless | Canon Fixe |
| | Diamètre du spot 61mm Diamètre extérieur 123mm Diamètre d'installation 104.5mm Profondeur d'installation 87mm | Diamètre du spot 61mm Diamètre avec pot 109mm Diamètre d'installation 109mm Profondeur d'installation 89mm | Diamètre du spot 61mm Diamètre d'installation 67mm Profondeur d'installation 81.5 à 101.5mm |
| Poids | 0.450kg | 0.450kg | 0.4kg |
| Caractéristiques LED | 2700K – 3000K – 3500K - 4000K – 5000K (autres sur demande) Ellipse MacAdam : 3 SDCM (standard) 2 SDCM (premium) IRC : 90 – 95 - 98 | | |
| Optiques | 13° - 18° - 24° - 32° (IRC < 98) 7° (IRC 90) UGR < 15 | | |
| Accessoires | Filtres, grille nid d'abeille sur demande | | |
| Performances | 600 à 1600 lumen selon version | | |
| Raccordement | Fourni avec 0.5m de câble | | |
| Alimentation séparée | Driver courant constant externe 700mA max. Selon version Driver dimmable sur demande | | |
| Consommation | < 20 W selon version | | |

Tous les raccordements doivent impérativement être effectués avant la mise sous tension
sous peine d'endommager sérieusement les LED



AURORE D60 • COLLERETTE • TRIMLESS • CANON FIXE

| | |
|---------------------------------|---|
| Conditions d'utilisation | <p>Le produit doit être installé par un professionnel, dans une zone ventilée.</p> <p>Toute utilisation dans une température ambiante supérieure à 25° peut conduire à une mortalité prématurée du produit et le retrait de la garantie.</p> <p>Les drivers, s'ils ne sont pas fournis par LOuss, doivent être approuvés avant utilisation.</p> <p>Tous les produits sont testés avant livraison.</p> |
| Garantie | <p>Durée de vie : L80B10 à 50 000 heures (80% de flux restant) à 25°C température ambiante.</p> <p>Garantie 3 ans pièces et main d'œuvre.</p> <p>Cette garantie couvre les problèmes liés à la fabrication et les composants de notre fourniture.</p> <p>La garantie ne s'applique pas si le produit a été ouvert, modifié ou réparé. Les dommages causés par un mauvais raccordement, la foudre, une surtension ou une mauvaise utilisation ne sont pas pris en charge.</p> <p>Les réparations sont effectuées en atelier.</p> |

Tous les raccordements doivent impérativement être effectués avant la mise sous tension
sous peine d'endommager sérieusement les LED

LOuss

Mise à jour : 12.06.2025

3/6

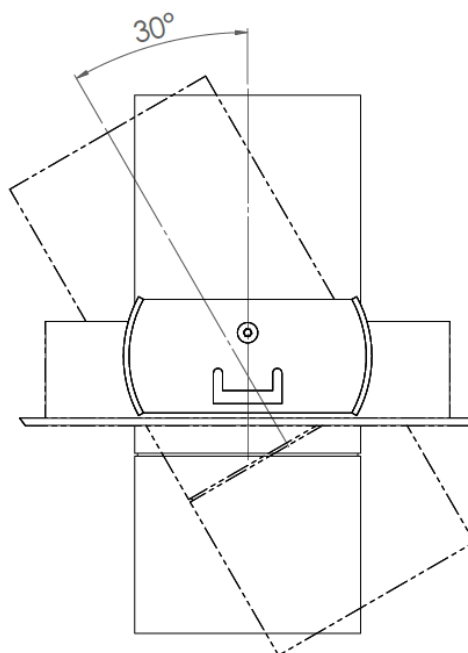
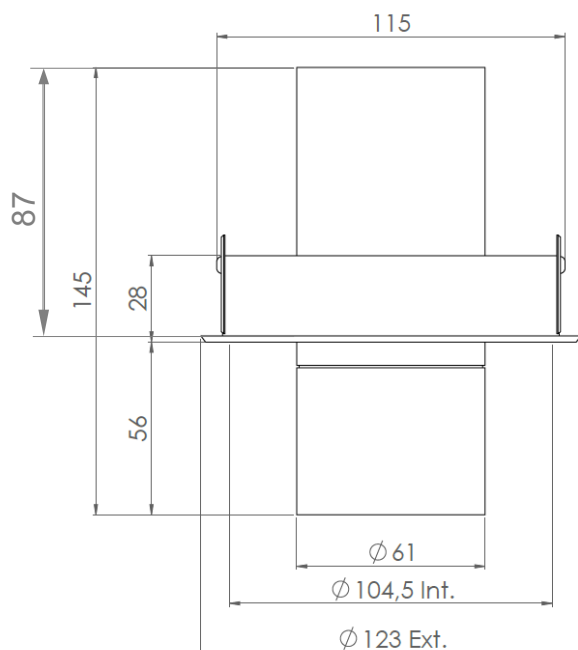
BEST SAS, Capital 200 000€
RCS Dijon B 408 483 485
TVA/VAT n° : FR94 408 483 485
APE 2612Z

Tel. : +33 380 48 65 68
contact@louss.fr
www.louss.fr
Best & LOuss

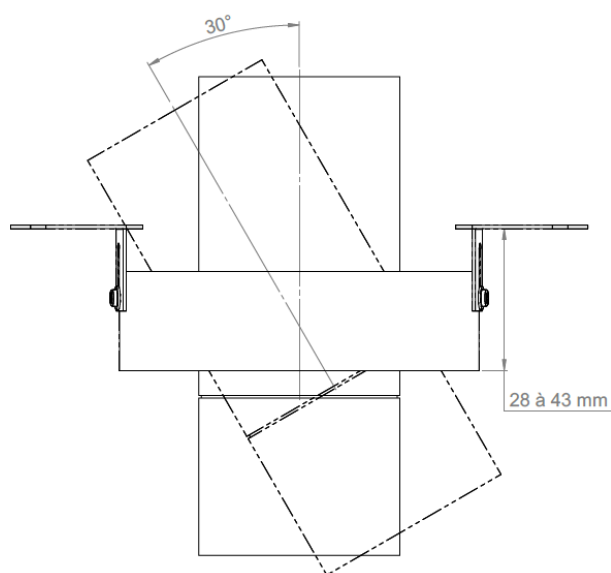
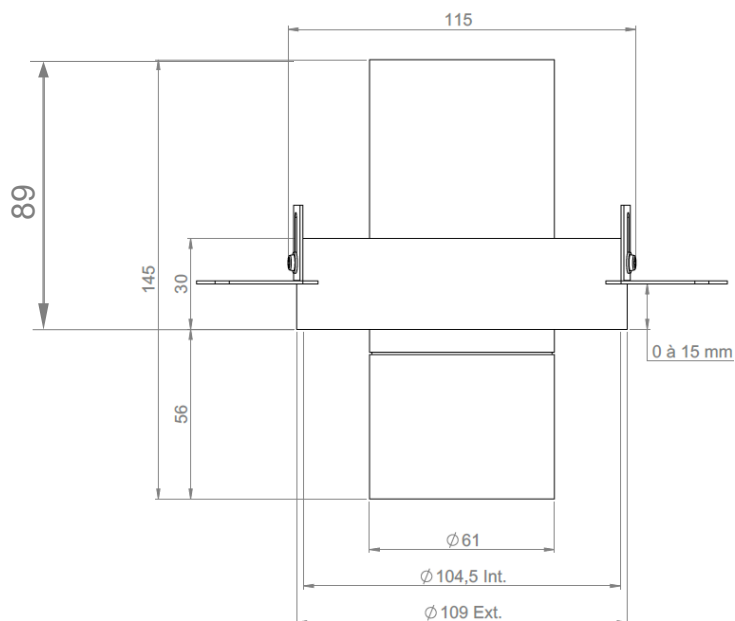
Siège social / Head Office
PA Les Terres d'Or
Route de Saint Philibert
21220 Gevrey Chambertin - FRANCE



AURORE D60 COLLERETTE



AURORE D60 TRIMLESS



Tous les raccordements doivent impérativement être effectués avant la mise sous tension sous peine d'endommager sérieusement les LED

lOuss

Mise à jour : 12.06.2025

4/6

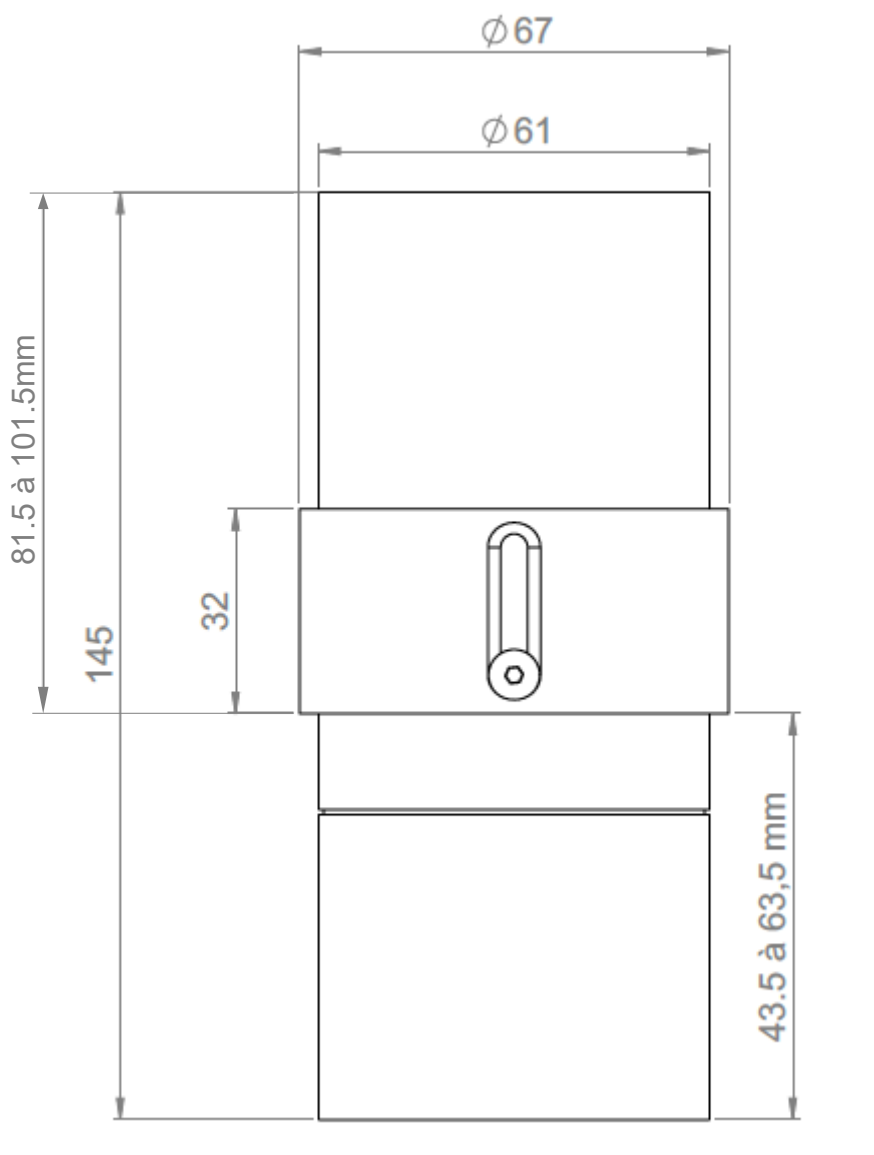
BEST SAS, Capital 200 000€
RCS Dijon B 408 483 485
TVA/VAT n° : FR94 408 483 485
APE 2612Z

Tel. : +33 380 48 65 68
contact@louss.fr
www.louss.fr
Best & LOuss

Siège social / Head Office
PA Les Terres d'Or
Route de Saint Philibert
21220 Gevrey Chambertin - FRANCE



AURORE D60 CANON FIXE



Tous les raccordements doivent impérativement être effectués avant la mise sous tension
sous peine d'endommager sérieusement les LED

Louss

Mise à jour : 12.06.2025

5/6

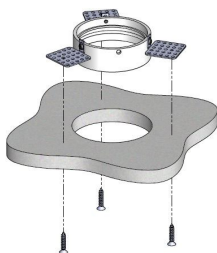
BEST SAS, Capital 200 000€
RCS Dijon B 408 483 485
TVA/VAT n° : FR94 408 483 485
APE 2612Z

Tel. : +33 380 48 65 68
contact@louss.fr
www.louss.fr
Best & LOuss

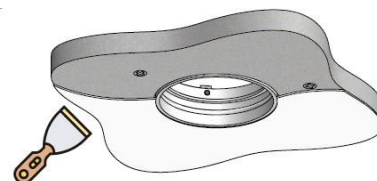
Siège social / Head Office
PA Les Terres d'Or
Route de Saint Philibert
21220 Gevrey Chambertin - FRANCE



AUORE D60 • COLLERETTE • TRIMLESS • CANON FIXE

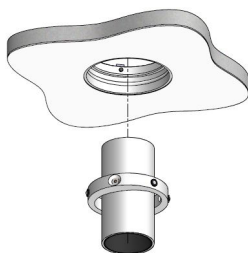


Principe d'installation par le dessus

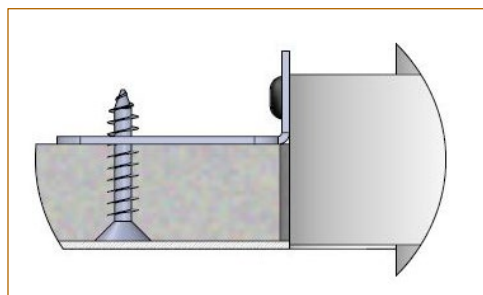


Mise en place du pot d'encastrement au dessus du support + fixation par vissage

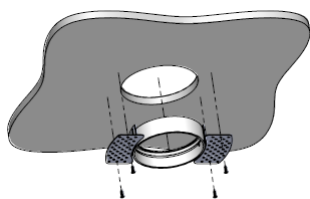
Finition du support avec enduit + peinture



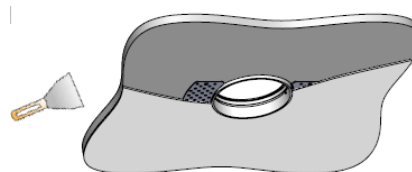
Insertion du spot par le dessous



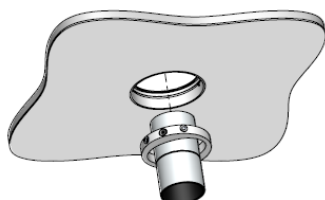
Principe d'installation par le dessous



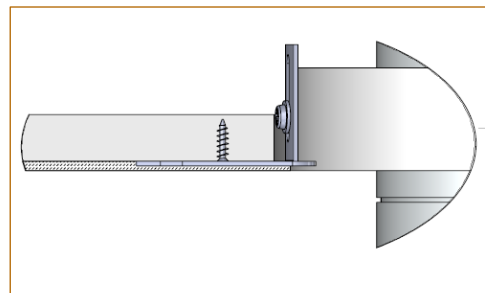
Mise en place du pot d'encastrement par le dessous et vissage dans le support



Finition du support avec enduit + peinture



Insertion du spot par le dessous



Tous les raccordements doivent impérativement être effectués avant la mise sous tension sous peine d'endommager sérieusement les LED

LOUSS

Mise à jour : 12.06.2025

6/6