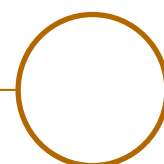




AURORE D42 ENCASTRABLE





COLLERETTE



COLLERETTE
AFFLEURANT



TRIMLESS



TRIMLESS
FLUSH

| | | | |
|----------------------------------|--|----------------------------------|----------------------------------|
| Gamme | Luminaire basse luminance encastrable pour éclairage général et d’accentuation | | |
| Description | Basse luminance Rotation 360° Collerette & Trimless : Orientation 30° Collerette Affleurant & Trimless Flush : Orientation 20° LED, optiques et accessoires facilement remplaçables sur site sans aucun outil, avec le système Permuto Easy Swap intégré (voir page 7) | | |
| Finition | Blanc RAL 9003 mat fine texture Noir RAL 9005 mat fine texture (autres sur demande) | | |
| Dimensions | Collerette | | Collerette Affleurant |
| | Diamètre du spot : 42mm | | Diamètre du spot : 42mm |
| | Diamètre extérieur : 83.5mm | | Diamètre extérieur : 93.5mm |
| | Diamètre d’installation : 67.5mm | | Diamètre d’installation : 77.5mm |
| | Profondeur d’installation : 46mm | | Profondeur d’installation : 78mm |
| | Trimless | | Trimless Flush |
| | Diamètre du spot : 42mm | | Diamètre du spot : 42mm |
| | Diamètre extérieur : 67.5mm | | Diamètre extérieur : 77.5mm |
| Diamètre d’installation : 67.5mm | | Diamètre d’installation : 77.5mm | |
| Profondeur d’installation : 48mm | | Profondeur d’installation : 80mm | |
| Poids | ± 0.15 kg selon version | | |
| Caractéristiques LED | 2700K - 3000K – 3500K – 4000K – 5000K (autres sur demande) Ellipse MacAdam : 3 SDCM IRC90 (version standard) – IRC95, R9 > 80 | | |
| Optiques | 6° - 10° - 15° - 20° - 25° - 30° - 35° - 40° - 55° - 60° - Elliptique UGR < 15 | | |
| Accessoires | Filtres, grille nid d’Abeille sur demande | | |
| Performances | 300 à 800 lumen selon version | | |
| Raccordement | Fourni avec 0.5m de câble | | |
| Alimentation séparée | Driver courant constant externe 700mA max. selon version Driver dimmable sur demande | | |
| Consommation | 4W à 10W selon version | | |

Tous les raccordements doivent impérativement être effectués avant la mise sous tension
sous peine d'endommager sérieusement les LED



COLLERETTE



COLLERETTE
AFFLEURANT



TRIMLESS



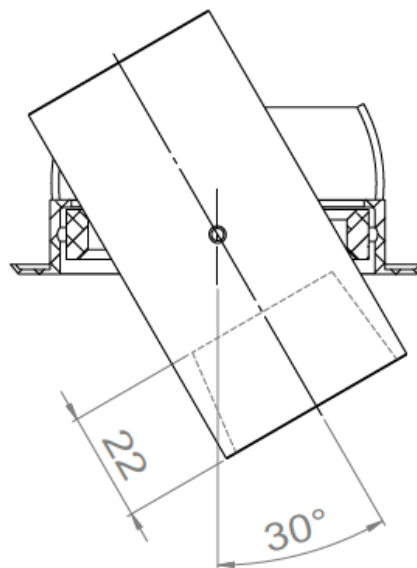
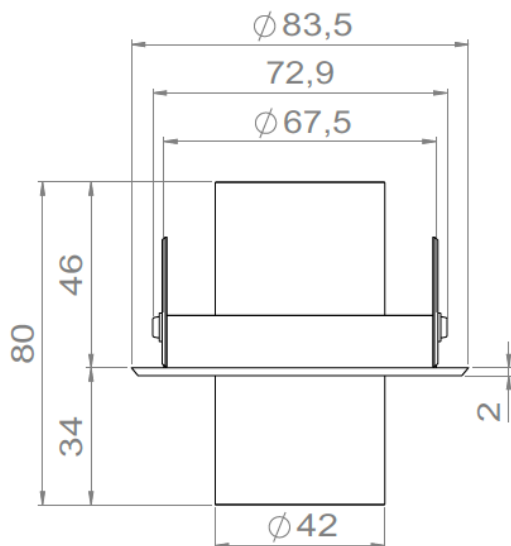
TRIMLESS
FLUSH

| | |
|--------------------------|---|
| Conditions d'utilisation | <p>Le produit doit être installé par un professionnel, dans une zone ventilée.</p> <p>Toute utilisation dans une température ambiante supérieure à 25° peut conduire à une mortalité prématurée du produit et le retrait de la garantie.</p> <p>Les drivers, s'ils ne sont pas fournis par LOuss, doivent être approuvés avant utilisation.</p> <p>Tous les produits sont testés avant livraison.</p> |
| Garantie | <p>Durée de vie : L80B10 à 50 000 heures (80% de flux restant) à 25°C température ambiante.</p> <p>Garantie 3 ans pièces et main d'œuvre.</p> <p>Cette garantie couvre les problèmes liés à la fabrication et les composants de notre fourniture.</p> <p>La garantie ne s'applique pas si le produit a été ouvert, modifié ou réparé. Les dommages causés par un mauvais raccordement, la foudre, une surtension ou une mauvaise utilisation ne sont pas pris en charge.</p> <p>Les réparations sont effectuées en atelier.</p> |

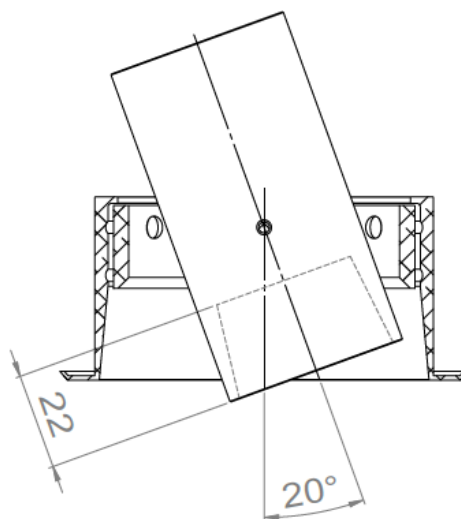
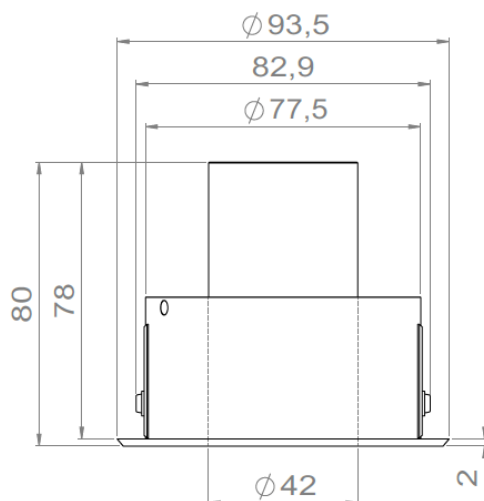
Tous les raccordements doivent impérativement être effectués avant la mise sous tension sous peine d'endommager sérieusement les LED



AURORE D42 COLLERETTE



AURORE D42 COLLERETTE AFFLEURANT



Tous les raccordements doivent impérativement être effectués avant la mise sous tension sous peine d'endommager sérieusement les LED

LOUSS

Mise à jour : 06/08/2025

4/7

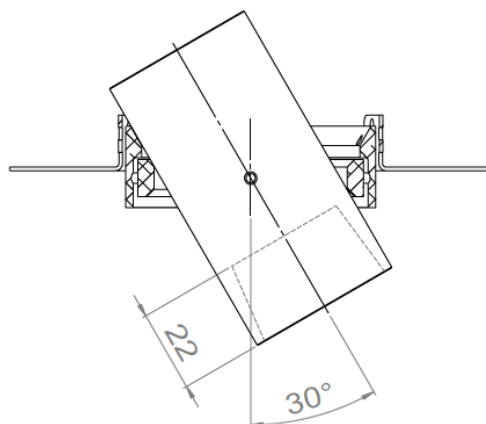
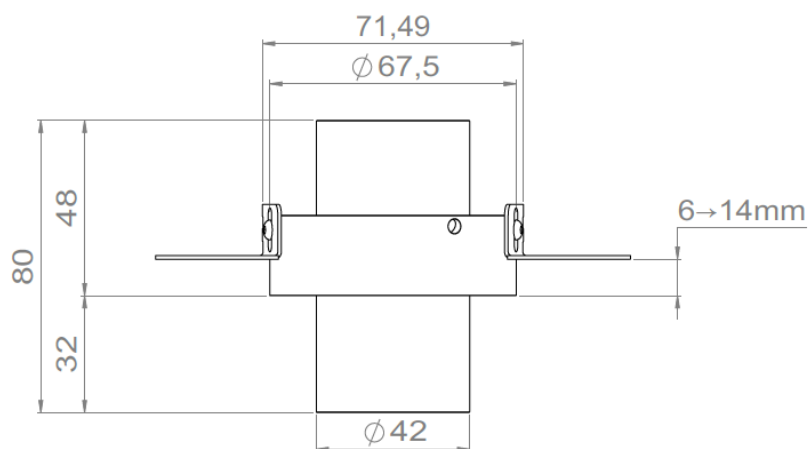
BEST SAS, Capital 200 000€
RCS Dijon B 408 483 485
TVA/VAT n° : FR94 408 483 485
APE 2612Z

Tel. : +33 380 48 65 68
contact@louss.fr
www.louss.fr
Best & LOUSS

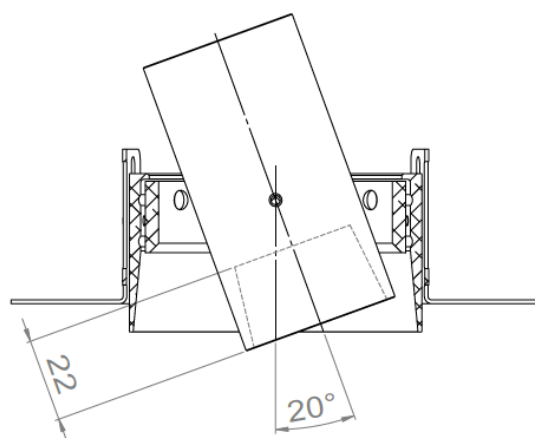
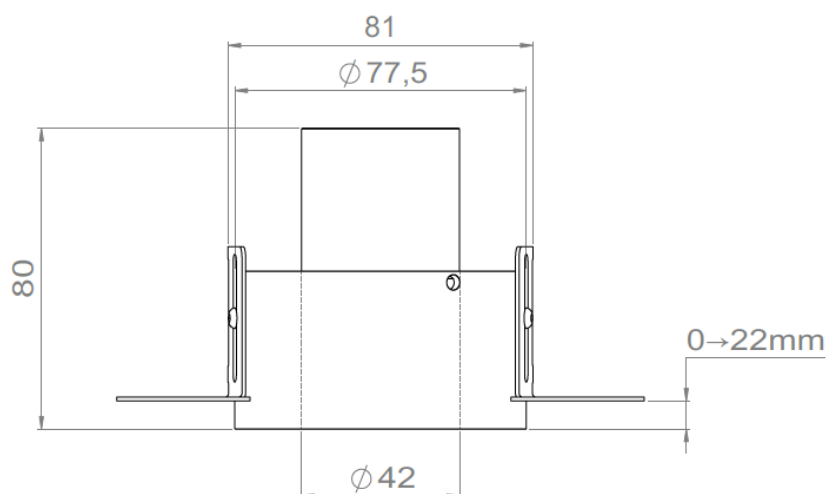
Siège social / Head Office
PA Les Terres d'Or
Route de Saint Philibert
21220 Gevrey Chambertin - FRANCE



AURORE D42 TRIMLESS



AURORE D42 TRIMLESS FLUSH



Tous les raccordements doivent impérativement être effectués avant la mise sous tension
sous peine d'endommager sérieusement les LED

LOUSS

Mise à jour : 06/08/2025

5/7

BEST SAS, Capital 200 000€
RCS Dijon B 408 483 485
TVA/VAT n° : FR94 408 483 485
APE 2612Z

Tel. : +33 380 48 65 68
contact@louss.fr
www.louss.fr
Best & LOUSS

Siège social / Head Office
PA Les Terres d'Or
Route de Saint Philibert
21220 Gevrey Chambertin - FRANCE



AUORE D42

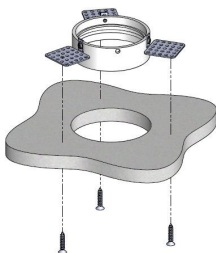


TRIMLESS

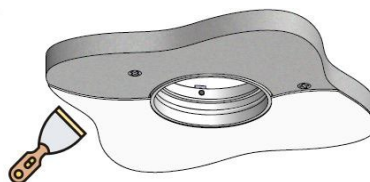


TRIMLESS FLUSH

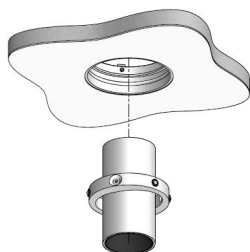
Principe d'installation par le dessus



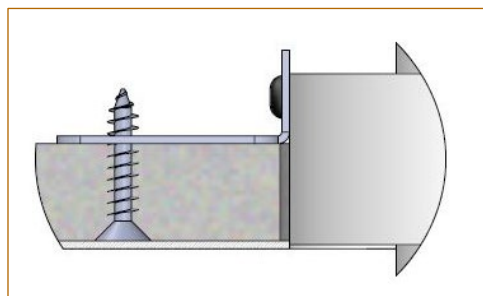
Mise en place du pot d'encastrement au dessus du support + fixation par vissage



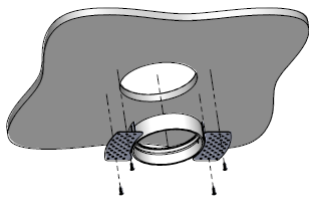
Finition du support avec enduit + peinture



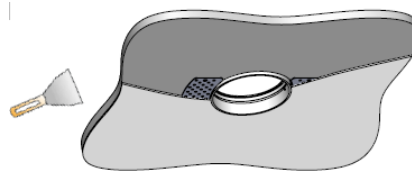
Insertion du spot par le dessus



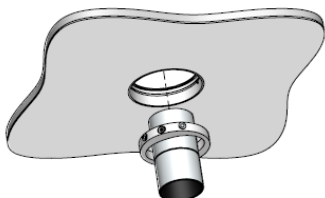
Principe d'installation par le dessous



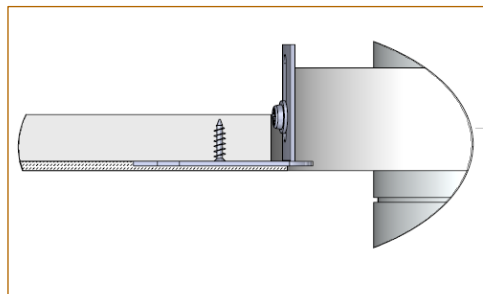
Mise en place du pot d'encastrement par le dessous et vissage dans le support



Finition du support avec enduit + peinture



Insertion du spot par le dessous





COLLERETTE



**COLLERETTE
AFFLEURANT**



TRIMLESS



TRIMLESS FLUSH

LOuss **Permuto** – Système Easy Swap



Tous les raccordements doivent impérativement être effectués avant la mise sous tension
sous peine d'endommager sérieusement les LED

LOuss

Mise à jour : 06/08/2025

7/7

BEST SAS, Capital 200 000€
RCS Dijon B 408 483 485
TVA/VAT n° : FR94 408 483 485
APE 2612Z

Tel. : +33 380 48 65 68
contact@louss.fr
www.louss.fr
Best & LOuss

Siège social / Head Office
PA Les Terres d'Or
Route de Saint Philibert
21220 Gevrey Chambertin - FRANCE