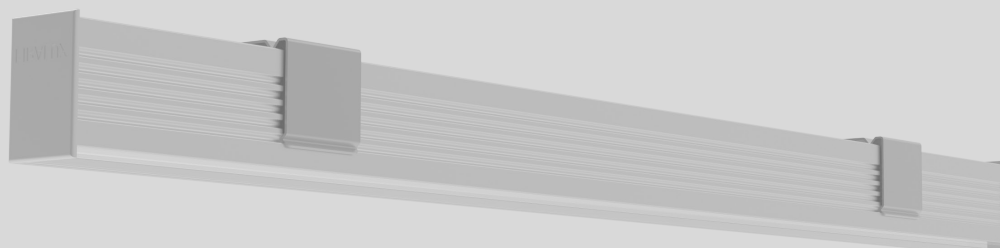


Wouss

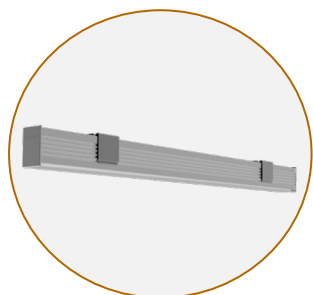
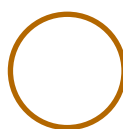
**Firalux**

# LINÉAIRES LED 24V

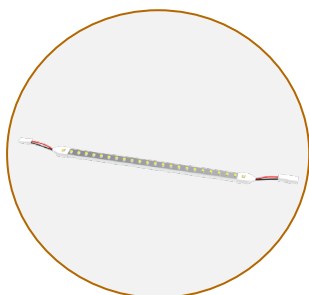
## *24V LED LINEARS*



# Sommaire • Index



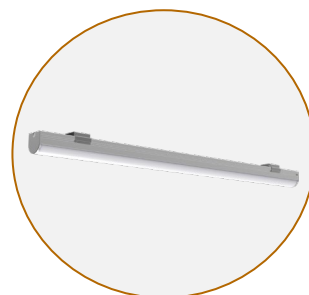
2535  
3



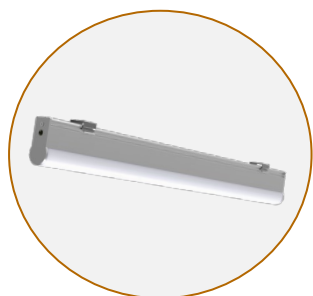
Alu10  
7



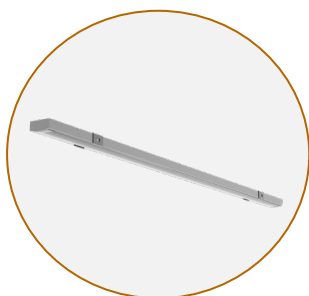
Mini7 UP  
11



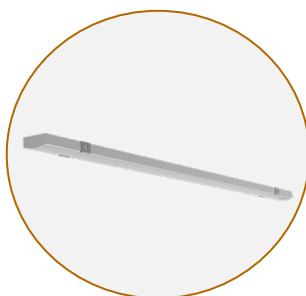
Mini15  
15



Mini23  
19



SL7  
23



SL8  
27



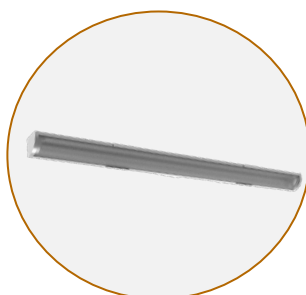
SL15  
31



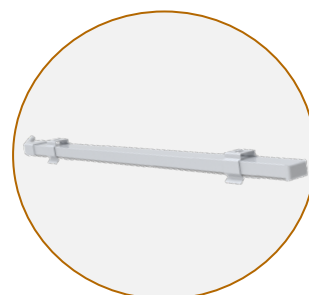
Varioptic  
35



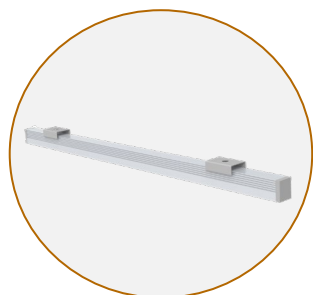
XS Micro  
37



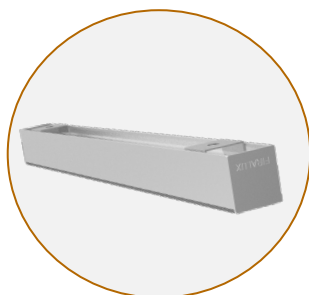
XS45  
40



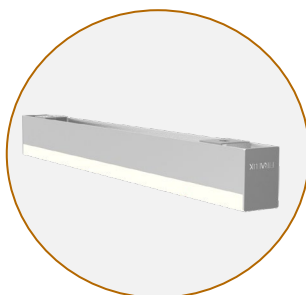
XS0806  
45



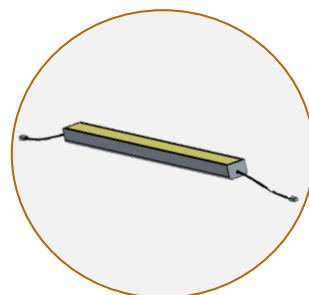
XS0809  
48



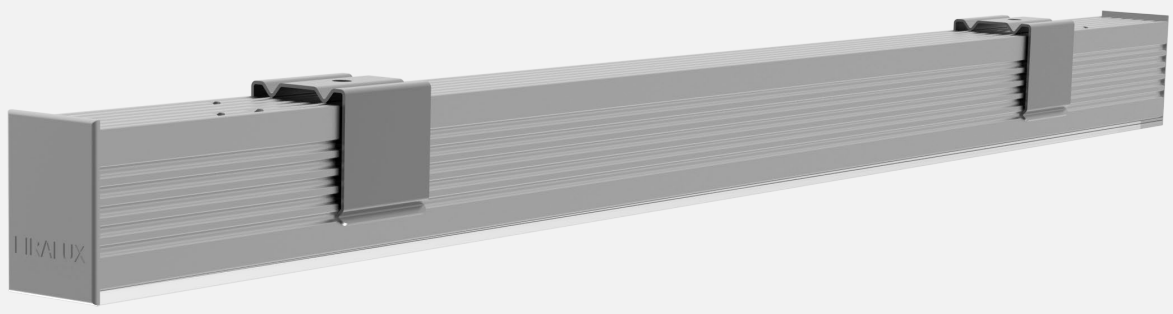
XS1415  
51













XS1419  
54

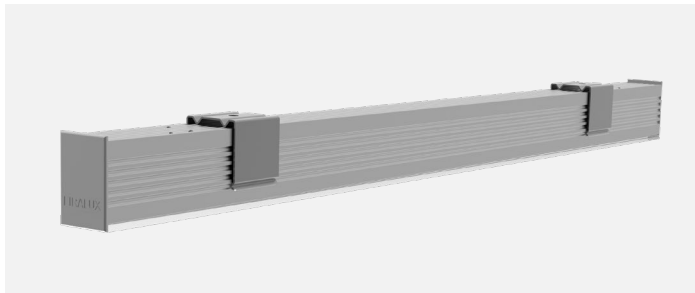


Solutions de câblage  
*Cable outlet possibilities*  
57



## 2535

 indoor	 IP20	 Ta 25°		 CE	made in <b>FRANCE</b>
 outdoor	 IP65	 Ta 25°		 CE	made in <b>FRANCE</b>



## 2535

<b>Gamme</b>	Linéaire LED permettant de réaliser des lignes lumineuses continues			<b>Range</b>	Linear LED light allowing continuous light lines		
<b>Description</b>	Profilé en aluminium anodisé naturel Ruban LED - IP20 Source LED - IP65 Diffusant opale unitaire, ou livré en rouleau à clipser pour réaliser des lignes lumineuses continues Embouts aluminium naturel Clips de fixation métallique (2 par mètre)			<b>Description</b>	Natural anodized aluminum profile LED strip - IP20 LED Engine - IP65 Single opal diffuser, or delivered in a clip-on roll to create continuous light lines Natural aluminum end caps Fixing clips (2 per meter)		
<b>Dimensions</b>	Largeur : 28mm (avec fixations) Hauteur : 39mm à 52mm, (avec fixations) Longueur à la demande jusqu'à 3000mm par luminaire			<b>Dimensions</b>	Width : 28mm (with fixing clips) Height : 39mm to 52mm (with fixing clips) Length upon request up to 3,000mm per luminaire		
<b>Caractéristiques LED</b>	2700K - 3000K - 3500K - 4000K			<b>LED characteristics</b>	2700K - 3000K - 3500K - 4000K		
<b>Ruban / Source LED LED Strip / Engine</b>	<b>T° de couleur Color T°</b>	<b>Puissance W/m LED Power W/m</b>			<b>IRC CRI</b>	<b>Pas de coupe Cut-out size</b>	<b>LED/m</b>
FIRALED 160 - IP20 (autre sur demande) (other upon request)	2700K - 3000K 3500K - 4000K	10.4	15.5	18	90	50mm	160
Source LED - IP65 LED Engine - IP65	2700K - 3000K 3500K - 4000K	9.6	14.4	19.2	90-95	100mm	120
<b>Alimentation séparée</b>	24V tension constante Pour les USA & le Canada utiliser une alimentation déportée UL class 2			<b>Separate power supply</b>	24V constant voltage For the US & Canada use a remote UL class 2 power supply		
<b>Raccordement</b>	<b>Ruban LED :</b> 5m maximum par sortie de driver ou dérivation <b>Source LED :</b> 9.6W - 7m max. en série 14.4W - 5m max. en série 19.2W - 3.5m max. en série			<b>Connection</b>	<b>LED Strip :</b> 5m maximum per driver's output or branch circuit <b>LED Engine :</b> 9.6W - 7m max. in series 14.4W - 5m max. in series 19.2W - 3.5m max. in series		

Tous les raccordements doivent impérativement être effectués avant la mise sous tension sous peine d'endommager les LED  
 All the connections have to be made before powering up, otherwise the luminaires could be seriously damaged

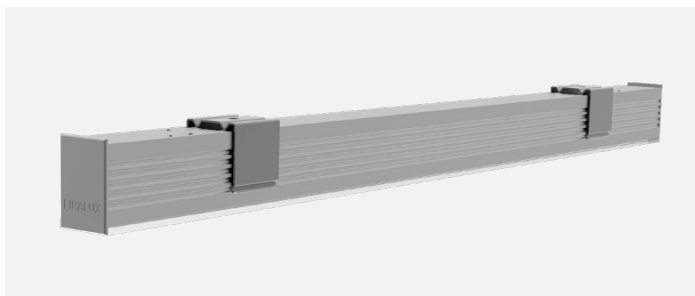
**LOUSS**

BEST SAS, Capital 200 000€  
 RCS Dijon B 408 483 485  
 TVA/VAT n° : FR94 408 483 485  
 APE 2612Z

Création : 28.04.2022 / Mise à jour : 24.07.2025  
 Creation : 2022.04.28 / Last update : 2025.07.24

Tel. : +33 380 48 65 68  
 contact@louss.fr  
 www.louss.fr  
 Best & LOUSS

Siège social / Head Office  
 PA Les Terres d'Or  
 Route de Saint Philibert  
 21220 Gevrey Chambertin - FRANCE



## 2535

<p><b>Précautions</b></p>	<p>Le produit doit être installé dans une zone ventilée Toute utilisation dans une température ambiante supérieure à celle spécifiée (Ta) aura pour conséquence une mortalité prématurée du produit et le retrait de la garantie Les drivers, s'ils ne sont pas fournis par LOuss, devront être approuvés avant installation</p>	<p><b>Use limitations</b></p>	<p>The product must be installed into a ventilated area Any use with an ambient temperature higher than the specified ambient temperature (Ta) would lead to a more rapid mortality of the product and the withdrawal of our guarantees The drivers, if not delivered by LOuss, must be approved before use</p>
<p><b>Garantie</b></p>	<p>Durée de vie : L80-B10 = 35000 heures (80% de flux restant) à 30°C température ambiante La garantie couvre les problèmes liés à la fabrication et les composants de notre fourniture Cette garantie ne s'applique pas si le produit a été ouvert, modifié ou réparé Les dommages causés par un mauvais raccordement, la foudre, une surtension ou une mauvaise utilisation ne sont pas pris en charge Les réparations sont effectuées en atelier</p>	<p><b>Warranty</b></p>	<p>Life span: L80-B10 = 35,000 hours (80% remaining flux) at 30°C ambient temperature The warranty does not apply to products that have been opened, modified or repaired and does not cover the effects of a wrong connection, careless, abusive handling, overvoltage, lighting injury, as well as the normal wear of the product All products are electrically tested and receive a functional burn-in</p>

Tous les raccordements doivent impérativement être effectués avant la mise sous tension sous peine d'endommager les LED  
*All the connections have to be made before powering up, otherwise the luminaires could be seriously damaged*

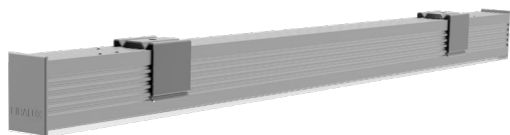
**LOuss**

BEST SAS, Capital 200 000€  
RCS Dijon B 408 483 485  
TVA/VAT n° : FR94 408 483 485  
APE 2612Z

Création : 28.04.2022 / Mise à jour : 24.07.2025  
Creation : 2022.04.28 / Last update : 2025.07.24

Tel. : +33 380 48 65 68  
contact@louss.fr  
[www.louss.fr](http://www.louss.fr)  
Best & LOuss

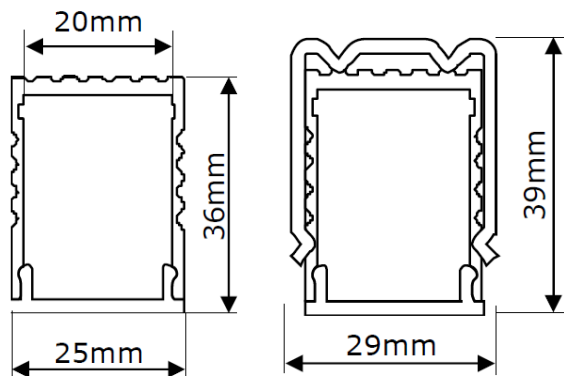
Siège social / Head Office  
PA Les Terres d'Or  
Route de Saint Philibert  
21220 Gevrey Chambertin - FRANCE



# 2535

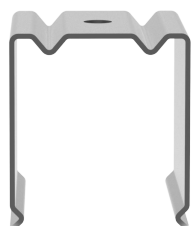
## Dimensions & Notice d'installation

Profilé en aluminium anodisé naturel  
*Natural anodized aluminum profile*



Profilé + clip de fixation  
*Profile + fixing clip*

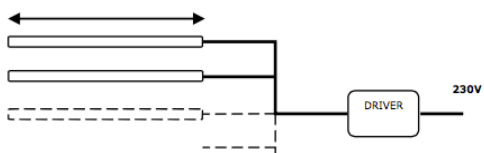
Clips de fixation (2 par mètre)  
*Fixing clip (2 per meter)*



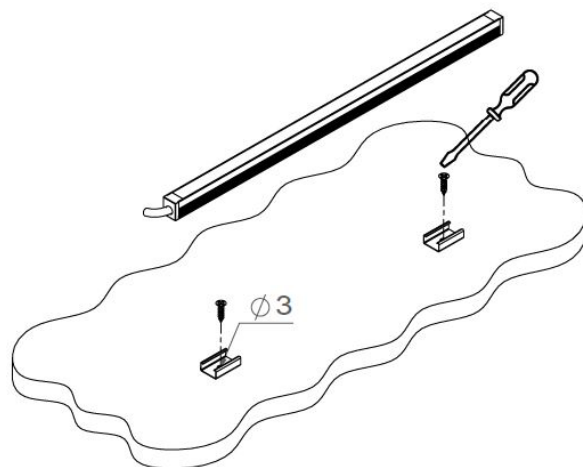
Ruban LED – Pas de coupe 50mm  
 Source LED – Pas de coupe 100mm  
*LED Strip – Cut-out size 50mm*  
*LED Engine – Cut-out size 100mm*



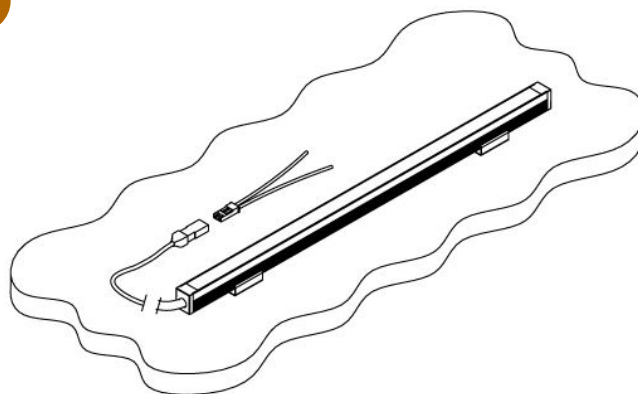
5m max. par sortie de driver  
*5m max. per driver's output*



1



2



3



Tous les raccordements doivent impérativement être effectués avant la mise sous tension sous peine d'endommager les LED  
*All the connections have to be made before powering up, otherwise the luminaires could be seriously damaged*

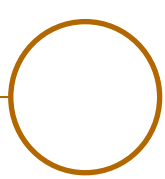
**LOUSS**

BEST SAS, Capital 200 000€  
 RCS Dijon B 408 483 485  
 TVA/VAT n° : FR94 408 483 485  
 APE 2612Z

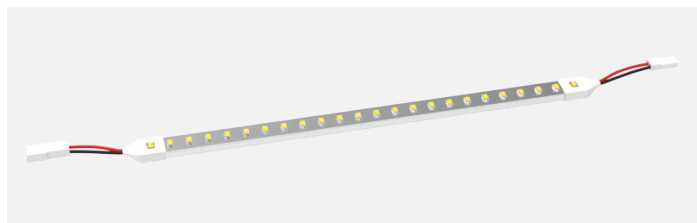
Création : 28.04.2022 / Mise à jour : 24.07.2025  
 Creation : 2022.04.28 / Last update : 2025.07.24

Tel. : +33 380 48 65 68  
 contact@louss.fr  
 www.louss.fr  
 Best & LOUSS

Siège social / Head Office  
 PA Les Terres d'Or  
 Route de Saint Philibert  
 21220 Gevrey Chambertin - FRANCE



## ALU10



## ALU10

<b>Gamme</b>	Linéaire LED slim		<b>Range</b>	Slim linear LED light			
<b>Description</b>	Profilé en aluminium anodisé naturel ALU10 avec bande LED A fixer avec du ruban adhésif double face (non fourni)		<b>Description</b>	Natural anodized aluminum profile with LED strip To be fixed with double face adhesive tape (not supplied)			
<b>Dimensions</b>	Largeur : 10mm Hauteur : 3mm Longueur à la demande tous les 50mm, 5000mm max.		<b>Dimensions</b>	Width : 10mm Height : 3mm Length upon request each 50mm, 5000mm max.			
<b>Caractéristiques LED</b>	2700K - 3000K - 3500K - 4000K IRC 90 R9 > 50		<b>LED characteristics</b>	2700K - 3000K - 3500K - 4000K CRI 90 R9 > 50			
<b>Alimentation séparée</b>	24V tension constante Canada & USA: alimentation déportée UL class 2		<b>Separate power supply</b>	24V constant voltage Canada & USA: UL class 2 remote power supply			
<b>Ruban LED LED strip</b>	<b>T° de couleur Color T°</b>	<b>LED Power W/m Lumen/m</b>			<b>IRC CRI</b>	<b>Pas de coupe Cut-out size</b>	<b>LED/m</b>
FIRALED 160cc (autre sur demande) (other upon request)	2700K	9.60 1,230 lm	14.40 1,825 lm	18.00 2,270 lm	90	50mm	160
	3000K	9.60 1,290 lm	14.40 1,916 lm	18.00 2,385 lm	90	50mm	160
	3500K	9.60	14.40	18.00	90	50mm	160
	4000K	9.60	14.40	18.00	90	50mm	160
<b>Raccordement</b>	5m maximum par sortie de driver Livré selon les exigences client avec : <ul style="list-style-type: none"> <li>• Un connecteur rapide mâle et femelle pour branchement en série</li> <li>• Câble d'1m + connecteur rapide femelle</li> <li>• Plusieurs longueurs chaînées en guirlande</li> </ul>		<b>Connection</b>	5m maximum per driver's output Delivered according to customer's requirement with : <ul style="list-style-type: none"> <li>• A male and a female quick connector for daisy-chain cabling</li> <li>• 1m cable + female quick connector</li> <li>• Several lengths forming a garland</li> </ul>			
<b>Accessoires</b>	Panneau de connecteurs Rallonges en Y		<b>Accessories</b>	Connector board Y extension cables			
<b>Précautions</b>	Le produit doit être installé dans une zone ventilée. Toute utilisation dans une température ambiante supérieure à celle spécifiée (Ta) aura pour conséquence une mortalité prématurée du produit et le retrait de la garantie. Les drivers, s'ils ne sont pas fournis par LOuss, devront être approuvés avant installation		<b>Use limitations</b>	The product must be installed into a ventilated area. Any use with an ambient temperature higher than the specified ambient temperature (Ta) would lead to a more rapid mortality of the product and the withdrawal of our guarantees. The drivers, if not delivered by LOuss, must be approved before use			

Tous les raccordements doivent impérativement être effectués avant la mise sous tension sous peine d'endommager les LED  
*All the connections have to be made before powering up, otherwise the luminaires could be seriously damaged*

LOuss

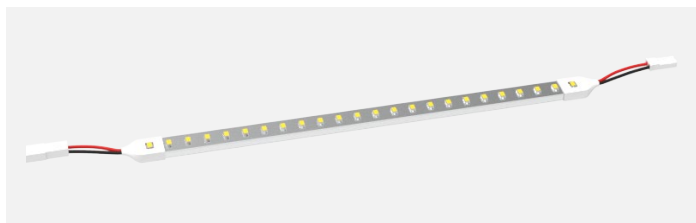
Création : 29.04.2020 / Mise à jour 24.07.2024  
 Creation : 2020.04.29 / Last update : 2025.07.24

2/4

BEST SAS, Capital 200 000€  
 RCS Dijon B 408 483 485  
 TVA/VAT n° : FR94 408 483 485  
 APE 2612Z

Tel. : +33 380 48 65 68  
 contact@louss.fr  
 www.louss.fr  
 Best & LOuss

Siège social / Head Office  
 PA Les Terres d'Or  
 Route de Saint Philibert  
 21220 Gevrey Chambertin - FRANCE



## ALU10

<p><b>Garantie</b></p>	<p>Durée de vie : L70 = 50 000 heures (70% de flux restant) à 30°C température ambiante.</p> <p>Garantie 3 ans pièces et main d'œuvre. La garantie couvre les problèmes liés à la fabrication et les composants de notre fourniture.</p> <p>Cette garantie ne s'applique pas si le produit a été ouvert, modifié ou réparé.</p> <p>Les dommages causés par un mauvais raccordement, la foudre, une surtension ou une mauvaise utilisation ne sont pas pris en charge.</p> <p>Les réparations sont effectuées en atelier.</p>	<p><b>Warranty</b></p>	<p>Life span: L70 = 50,000 hours (70% remaining flux) at 30°C ambient temperature.</p> <p>3 years parts and labor warranty.</p> <p>The warranty does not apply to products that have been opened, modified or repaired and does not cover the effects of a wrong connection, careless, abusive handling, overvoltage, lighting injury, as well as the normal wear of the product.</p> <p>All products are electrically tested and receive a functional burn-in.</p>
------------------------	--	------------------------	---

Tous les raccordements doivent impérativement être effectués avant la mise sous tension sous peine d'endommager les LED  
*All the connections have to be made before powering up, otherwise the luminaires could be seriously damaged*

**LOUSS**

Création : 29.04.2020 / Mise à jour 24.07.2024  
 Creation : 2020.04.29 / Last update : 2025.07.24

3/4

BEST SAS, Capital 200 000€  
 RCS Dijon B 408 483 485  
 TVA/VAT n° : FR94 408 483 485  
 APE 2612Z

Tel. : +33 380 48 65 68  
 contact@louss.fr  
[www.louss.fr](http://www.louss.fr)  
 Best & LOUSS

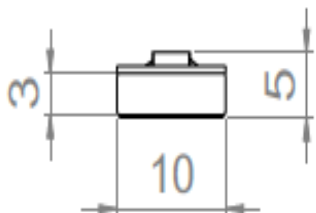
Siège social / Head Office  
 PA Les Terres d'Or  
 Route de Saint Philibert  
 21220 Gevrey Chambertin - FRANCE



# ALU10

## Dimensions & Installation

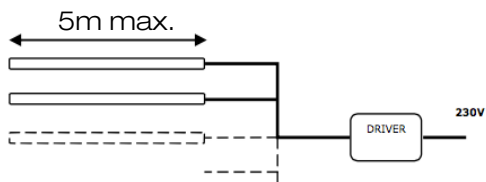
Méplat en aluminium naturel anodisé  
*Natural anodized aluminum metal plate*



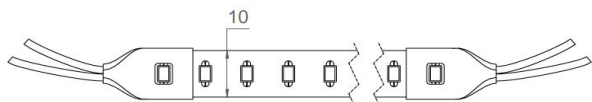
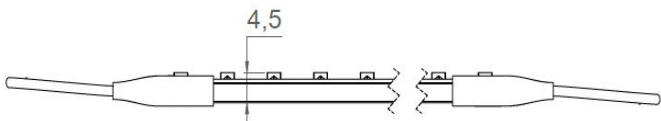
Ruban LED – pas de coupe = 50mm  
*LED strip – Cut-out size 50mm*



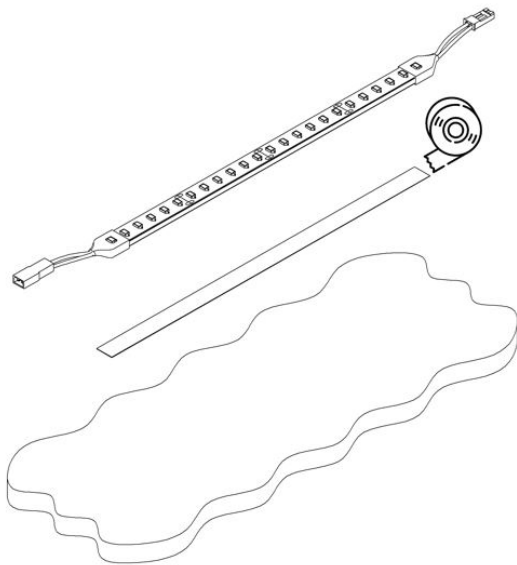
5m max par sortie de driver  
*5m max per driver's output*



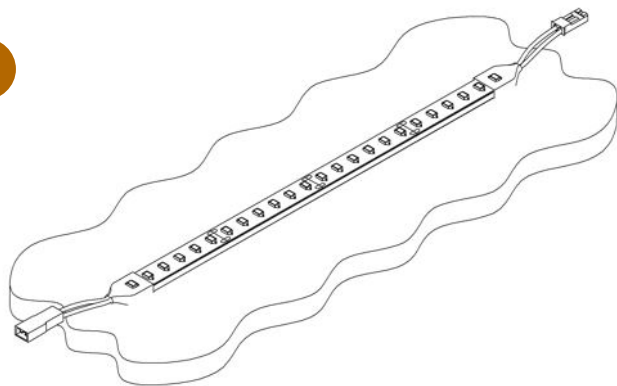
ALU10



1



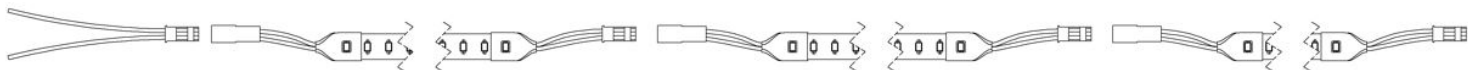
2



3



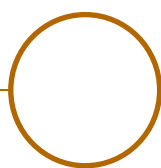
### Branchement en série / Daisy-chain connection



Tous les raccordements doivent impérativement être effectués avant la mise sous tension sous peine d'endommager les LED  
*All the connections have to be made before powering up, otherwise the luminaires could be seriously damaged*

**LOUSS**

Création : 29.04.2020 / Mise à jour 24.07.2024  
 Creation : 2020.04.29 / Last update : 2025.07.24



## MINI7 UP



## MINI7 UP

<b>Gamme</b>	Linéaire LED			<b>Range</b>	Linear LED light		
<b>Description</b>	Profilé en aluminium anodisé naturel Ruban LED Diffusant opale 2 embouts aluminium naturel (épaisseur 1.5mm) Clips de fixation métalliques : <ul style="list-style-type: none"> <li>• clips standard plats</li> <li>• équerres</li> <li>• clips ronds pour orientation du luminaire</li> </ul>			<b>Description</b>	Natural anodized aluminum profile LED strip Opal diffuser 2 natural anodized aluminum end caps (thickness 1.5mm) Metallic fixing clips : <ul style="list-style-type: none"> <li>• standard flat fixing clips</li> <li>• brackets</li> <li>• round fixing clips for orientation of the linear LED light</li> </ul>		
<b>Dimensions</b>	Largeur : 17mm (fixations standard) Hauteur: 20mm (fixations standard) 32mm (avec équerres) 26.2mm (fixations rondes) Longueur à la demande 2500mm max.			<b>Dimensions</b>	Width : 17mm (standard fixing clips) Height: 20mm (standard fixing clips) 32mm (with brackets ) 26.2mm (round fixing clips) Length upon request up to 2,500mm		
<b>Caractéristiques LED</b>	2700K – 3000K – 3500K – 4000K IRC 90 R9 > 50			<b>LED characteristics</b>	2700K – 3000K – 3500K – 4000K CRI 90 R9 > 50		
<b>Alimentation séparée</b>	24V tension constante Canada & USA: alimentation déportée UL class 2			<b>Separate power supply</b>	24V constant voltage Canada & USA: UL class 2 remote power supply		
<b>Ruban LED LED strip</b>	<b>T° de couleur Color T°</b>	<b>LED Power W/m Lumen/m</b>			<b>IRC CRI</b>	<b>Pas de coupe Cut-out size</b>	<b>LED/m</b>
FIRALED 160cc (autre sur demande) (other upon request)	2700K	9.60 1,230 lm	14.40 1,825 lm	18.00 2,270 lm	90	50mm	160
	3000K	9.60 1,290 lm	14.40 1,916 lm	18.00 2,385 lm	90	50mm	160
	3500K	9.60	14.40	18.00	90	50mm	160
	4000K	9.60	14.40	18.00	90	50mm	160
<b>Raccordement</b>	5m maximum par sortie de driver Livré selon les exigences client avec : <ul style="list-style-type: none"> <li>• Un connecteur rapide mâle et femelle pour branchement en série</li> <li>• Câble d'1m + connecteur rapide femelle</li> <li>• Plusieurs longueurs chaînées en guirlande</li> </ul>			<b>Connection</b>	5m maximum per driver's output Delivered according to customer's requirement with : <ul style="list-style-type: none"> <li>• A male and a female connector for daisy-chain cabling</li> <li>• 1m cable + female quick connector</li> <li>• Several lengths forming a garland</li> </ul>		
<b>Accessoires</b>	Carte de connexion Rallonges en Y			<b>Accessories</b>	Connector board Y extension cables		

Tous les raccordements doivent impérativement être effectués avant la mise sous tension sous peine d'endommager les LED  
 All the connections have to be made before powering up, otherwise the luminaires could be seriously damaged

**LOUSS**

Création : 07.10.2022 / Mise à jour : 22.07.2025  
 Creation : 2022.10.07 / Last update : 2025.07.22

2/4

BEST SAS, Capital 200 000€  
 RCS Dijon B 408 483 485  
 TVA/VAT n° : FR94 408 483 485  
 APE 2612Z

Tel. : +33 380 48 65 68  
 contact@louss.fr  
 www.louss.fr  
 Best & LOUSS

Siège social / Head Office  
 PA Les Terres d'Or  
 Route de Saint Philibert  
 21220 Gevrey Chambertin - FRANCE



## MINI7 UP

<p><b>Précautions</b></p>	<p>Le produit doit être installé dans une zone ventilée Toute utilisation dans une température ambiante supérieure à celle spécifiée (Ta) aura pour conséquence une mortalité prématurée du produit et le retrait de la garantie Les drivers, s'ils ne sont pas fournis par LOuss, devront être approuvés avant installation</p>	<p><b>Use limitations</b></p>	<p>The product must be installed into a ventilated area Any use with an ambient temperature higher than the specified ambient temperature (Ta) would lead to a more rapid mortality of the product and the withdrawal of our guarantees The drivers, if not delivered by LOuss, must be approved before use</p>
<p><b>Garantie</b></p>	<p>Durée de vie : L80-B10 = 35000 heures (80% de flux restant) à 30°C température ambiante La garantie couvre les problèmes liés à la fabrication et les composants de notre fourniture Cette garantie ne s'applique pas si le produit a été ouvert, modifié ou réparé Les dommages causés par un mauvais raccordement, la foudre, une surtension ou une mauvaise utilisation ne sont pas pris en charge Les réparations sont effectuées en atelier</p>	<p><b>Warranty</b></p>	<p>Life span: L80-B10 = 35,000 hours (80% remaining flux) at 30°C ambient temperature The warranty does not apply to products that have been opened, modified or repaired and does not cover the effects of a wrong connection, careless, abusive handling, overvoltage, lighting injury, as well as the normal wear of the product All products are electrically tested and receive a functional burn-in</p>

Tous les raccordements doivent impérativement être effectués avant la mise sous tension sous peine d'endommager les LED  
*All the connections have to be made before powering up, otherwise the luminaires could be seriously damaged*

**LOuss**

Création : 07.10.2022 / Mise à jour : 22.07.2025  
Creation : 2022.10.07 / Last update : 2025.07.22

3/4

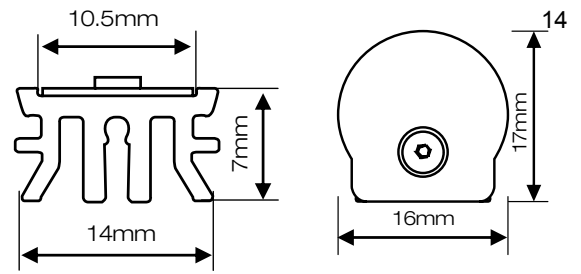
BEST SAS, Capital 200 000€  
RCS Dijon B 408 483 485  
TVA/VAT n° : FR94 408 483 485  
APE 2612Z

Tel. : +33 380 48 65 68  
contact@louss.fr  
[www.louss.fr](http://www.louss.fr)  
Best & LOuss

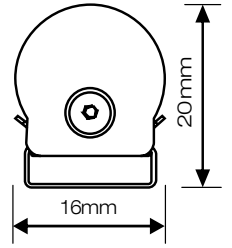
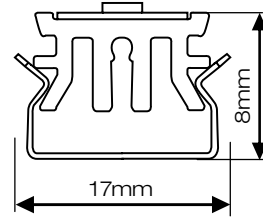
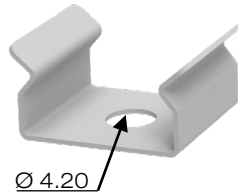
Siège social / Head Office  
PA Les Terres d'Or  
Route de Saint Philibert  
21220 Gevrey Chambertin - FRANCE



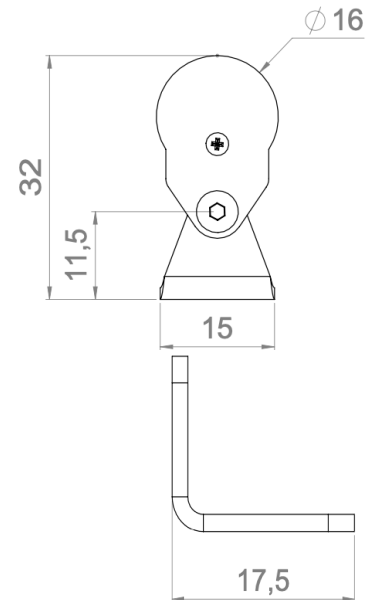
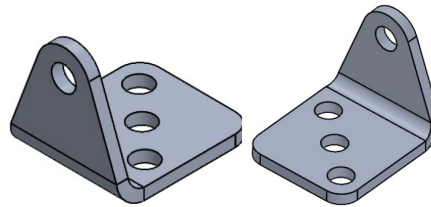
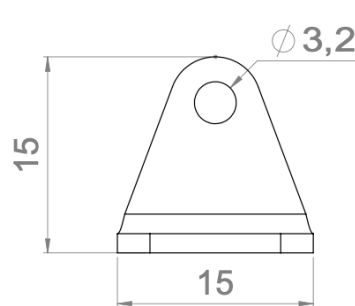
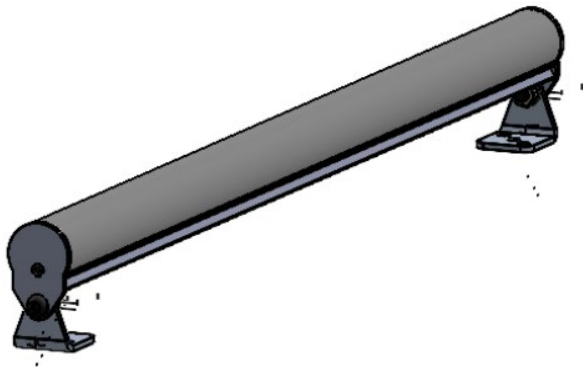
## MINI7 UP



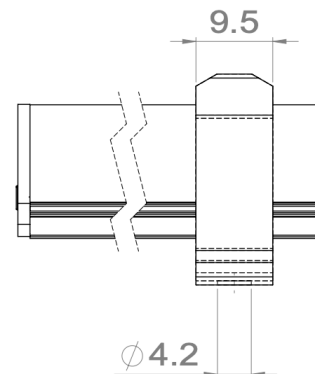
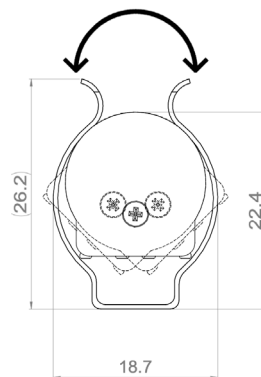
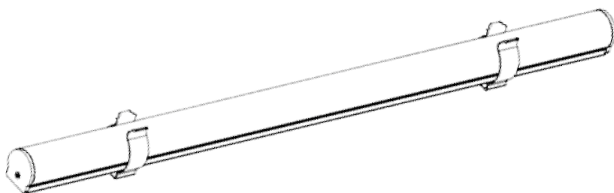
Version standard avec clips de fixation plats / *Standard version with flat fixing clips*



Version avec équerres / *Fixing brackets version*



Version avec clips de fixations ronds / *Round fixing clips version*



Tous les raccordements doivent impérativement être effectués avant la mise sous tension sous peine d'endommager les LED  
*All the connections have to be made before powering up, otherwise the luminaires could be seriously damaged*

**LOUSS**

BEST SAS, Capital 200 000€  
 RCS Dijon B 408 483 485  
 TVA/VAT n° : FR94 408 483 485  
 APE 2612Z

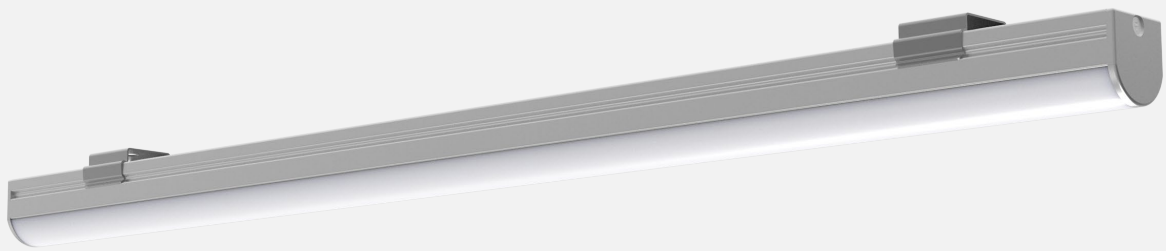
Création : 07.10.2022 / Mise à jour : 22.07.2025  
 Creation : 2022.10.07 / Last update : 2025.07.22

Tel. : +33 380 48 65 68  
 contact@louss.fr  
 www.louss.fr  
 Best & LOUSS

Siège social / Head Office  
 PA Les Terres d'Or  
 Route de Saint Philibert  
 21220 Gevrey Chambertin - FRANCE



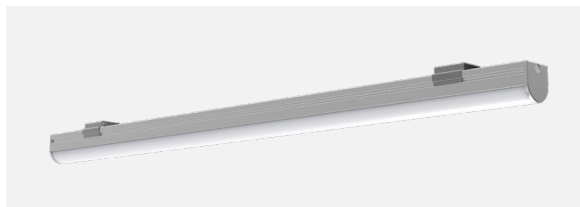
**Firalux**  
Lighting Emotion



**MINI15**

**cUL** US LISTED  
Low Voltage  
Luminaire  
4CY0





## MINI15

<b>Gamme</b>	Linéaire LED	<b>Range</b>	Linear LED light				
<b>Description</b>	Profilé en aluminium anodisé naturel Ruban LED Diffusant clair, diffusant clair + optique 60° ou diffusant opale 2 embouts aluminium naturel Clips de fixation métalliques (2 par mètre)	<b>Description</b>	Natural anodized aluminum profile LED strip Clear diffuser, clear diffuser + 60° optics or opal diffuser 2 natural anodized aluminum end caps Metallic fixing clips (2 per meter)				
<b>Dimensions</b>	Largeur : 17mm (fixations incluses) Hauteur : 18mm (fixations incluses) Longueur à la demande 2500mm max.	<b>Dimensions</b>	Width : 17mm (with fixing clips) Height : 18mm (with fixing clips) Length upon request up to 2,500mm				
<b>Caractéristiques LED</b>	2700K – 3000K – 3500K – 4000K IRC 90 R9 > 50	<b>LED characteristics</b>	2700K – 3000K – 3500K – 4000K CRI 90 R9 > 50				
<b>Alimentation séparée</b>	24V tension constante Canada & USA: alimentation déportée UL class 2	<b>Separate power supply</b>	24V constant voltage Canada & USA: UL class 2 remote power supply				
<b>Ruban LED LED strip</b>	<b>Températures de couleur Color temperatures</b>	<b>Puissance W/m LED Power W/m</b>			<b>IRC CRI</b>	<b>Pas de coupe Cut-out size</b>	<b>LED/m</b>
FIRALED 160cc (autre sur demande) (other upon request)	2700K – 3000K 3500K – 4000K	10.4	15.5	18	90	50mm	160
<b>Raccordement</b>	5m maximum par sortie de driver Livré selon les exigences client avec : <ul style="list-style-type: none"> <li>• Un connecteur rapide mâle et femelle pour branchement en série</li> <li>• Câble d'1m + connecteur rapide femelle</li> <li>• Plusieurs longueurs chaînées en guirlande</li> </ul>	<b>Connection</b>	5m maximum per driver's output Delivered according to customer's requirement with : <ul style="list-style-type: none"> <li>• A male and a female connector for daisy-chain cabling</li> <li>• 1m cable + female quick connector</li> <li>• Several lengths forming a garland</li> </ul>				
<b>Accessoires</b>	Carte de connexion Rallonges en Y	<b>Accessories</b>	Connector board Y extension cables				
<b>Précautions</b>	Le produit doit être installé dans une zone ventilée Toute utilisation dans une température ambiante supérieure à celle spécifiée (Ta) aura pour conséquence une mortalité prématurée du produit et le retrait de la garantie Les drivers, s'ils ne sont pas fournis par LOuss, devront être approuvés avant installation	<b>Use limitations</b>	The product must be installed into a ventilated area Any use with an ambient temperature higher than the specified ambient temperature (Ta) would lead to a more rapid mortality of the product and the withdrawal of our guarantees The drivers, if not delivered by LOuss, must be approved before use				

Tous les raccordements doivent impérativement être effectués avant la mise sous tension sous peine d'endommager les LED  
*All the connections have to be made before powering up, otherwise the luminaires could be seriously damaged*

LOuss

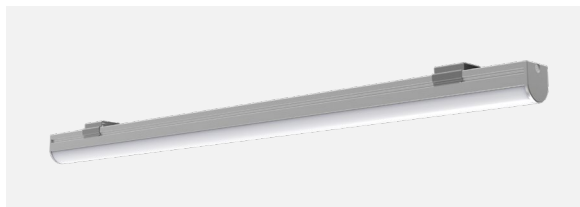
Création : 16.05.2019 / Mise à jour : 22.07.2025  
 Creation : 2019.05.16 / Last update : 2025.07.22

2/4

BEST SAS, Capital 200 000€  
 RCS Dijon B 408 483 485  
 TVA/VAT n° : FR94 408 483 485  
 APE 2612Z

Tel. : +33 380 48 65 68  
 contact@louss.fr  
 www.louss.fr  
 Best & LOuss

Siège social / Head Office  
 PA Les Terres d'Or  
 Route de Saint Philibert  
 21220 Gevrey Chambertin - FRANCE



## MINI15

<p><b>Garantie</b></p>	<p>Durée de vie : L80-B10 = 35000 heures (80% de flux restant) à 30°C température ambiante</p> <p>La garantie couvre les problèmes liés à la fabrication et les composants de notre fourniture. Cette garantie ne s'applique pas si le produit a été ouvert, modifié ou réparé.</p> <p>Les dommages causés par un mauvais raccordement, la foudre, une surtension ou une mauvaise utilisation ne sont pas pris en charge.</p> <p>Les réparations sont effectuées en atelier.</p>	<p><b>Warranty</b></p>	<p>Life span: L80-B10 = 35,000 hours (80% remaining flux) at 30°C ambient temperature</p> <p>The warranty does not apply to products that have been opened, modified or repaired and does not cover the effects of a wrong connection, careless, abusive handling, overvoltage, lighting injury, as well as the normal wear of the product.</p> <p>All products are electrically tested and receive a functional burn-in.</p>
------------------------	--	------------------------	---

Tous les raccordements doivent impérativement être effectués avant la mise sous tension sous peine d'endommager les LED  
*All the connections have to be made before powering up, otherwise the luminaires could be seriously damaged*

**LOUSS**

Création : 16.05.2019 / Mise à jour : 22.07.2025  
 Creation : 2019.05.16 / Last update : 2025.07.22

3/4

BEST SAS, Capital 200 000€  
 RCS Dijon B 408 483 485  
 TVA/VAT n° : FR94 408 483 485  
 APE 2612Z

Tel. : +33 380 48 65 68  
 contact@louss.fr  
[www.louss.fr](http://www.louss.fr)  
 Best & LOUSS

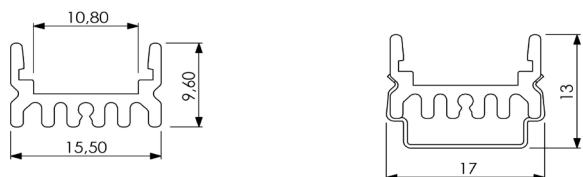
Siège social / Head Office  
 PA Les Terres d'Or  
 Route de Saint Philibert  
 21220 Gevrey Chambertin - FRANCE



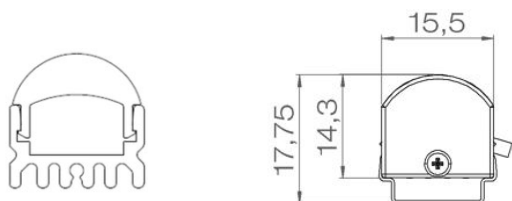
# MINI15

## Dimensions & Installation

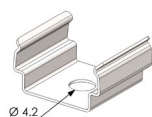
Profilé en aluminium anodisé naturel  
*Natural anodized aluminum profile*



Vasque claire avec optique 60°  
*Clear cover with 60° optics*



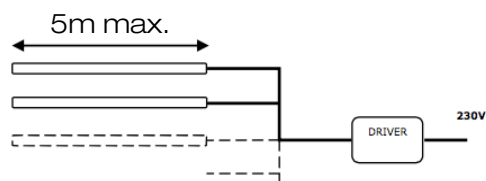
Clips de fixation (2 par mètre)  
*Fixing clips (2 per meter)*



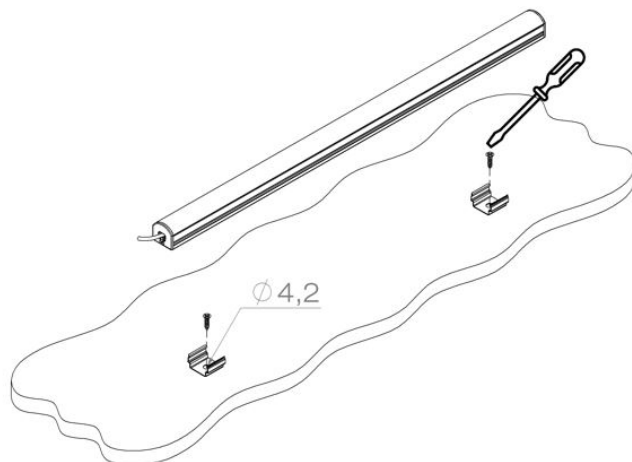
Ruban LED - Pas de coupe 50mm  
*LED strip - Cut-out size 50mm*



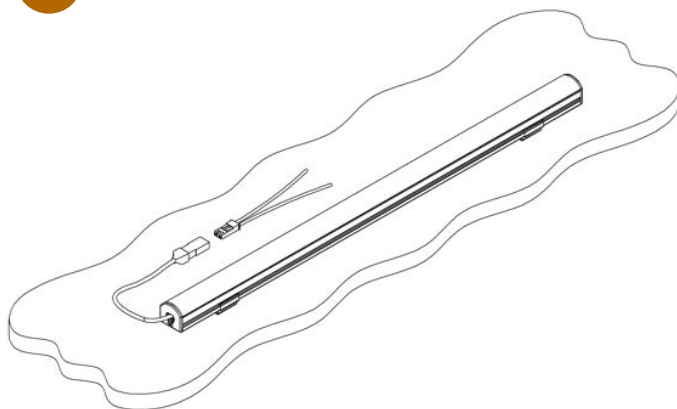
5m max par sortie de driver  
*5m max per driver's output*



1



2



3



Tous les raccordements doivent impérativement être effectués avant la mise sous tension sous peine d'endommager les LED  
*All the connections have to be made before powering up, otherwise the luminaires could be seriously damaged*

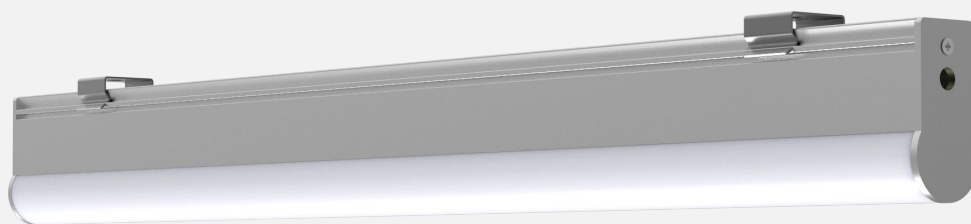
**LOUSS**

BEST SAS, Capital 200 000€  
RCS Dijon B 408 483 485  
TVA/VAT n° : FR94 408 483 485  
APE 2612Z

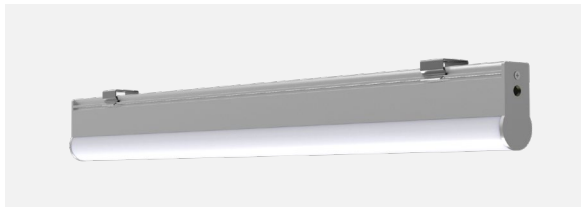
Création : 16.05.2019 / Mise à jour : 22.07.2025  
Creation : 2019.05.16 / Last update : 2025.07.22

Tel. : +33 380 48 65 68  
contact@louss.fr  
[www.louss.fr](http://www.louss.fr)  
Best & LOUSS

Siège social / Head Office  
PA Les Terres d'Or  
Route de Saint Philibert  
21220 Gevrey Chambertin - FRANCE



## MINI23



## MINI23

<b>Gamme</b>	Linéaire LED		<b>Range</b>	Linear LED light			
<b>Description</b>	Profilé en aluminium anodisé naturel Ruban LED Diffusant opale 2 embouts aluminium naturel (épaisseur 1.5mm) Clips de fixation métalliques (2 par mètre)		<b>Description</b>	Natural anodized aluminum profile LED strip Opal diffuser 2 natural anodized aluminum end caps (thickness 1.5mm) Metallic fixing clips (2 per meter)			
<b>Dimensions</b>	Largeur : 17mm (fixations incluses) Hauteur : 36mm (fixations incluses) Longueur à la demande 2500mm max.		<b>Dimensions</b>	Width : 17mm (with fixing clips) Height : 36mm (with fixing clips) Length upon request up to 2,500mm			
<b>Caractéristiques LED</b>	2700K – 3000K – 3500K – 4000K IRC 90 R9 > 50		<b>LED characteristics</b>	2700K – 3000K – 3500K – 4000K CRI 90 R9 > 50			
<b>Alimentation séparée</b>	24V tension constante Canada & USA: alimentation déportée UL class 2		<b>Separate power supply</b>	24V constant voltage Canada & USA: UL class 2 remote power supply			
<b>Ruban LED LED strip</b>	<b>Températures de couleur Color Temperatures</b>	<b>Puissance W/m LED Power W/m</b>			<b>IRC CRI</b>	<b>Pas de coupe Cut-out size</b>	<b>LED/m</b>
FIRALED 160cc (autre sur demande) (other upon request)	2700K – 3000K 3500K – 4000K	10.4	15.5	18	90	50mm	160
<b>Raccordement</b>	5m maximum per driver's output Livré selon les exigences client avec : <ul style="list-style-type: none"> <li>• Un connecteur rapide mâle et femelle pour branchement en série</li> <li>• Câble d'1m + connecteur rapide femelle</li> <li>• Plusieurs longueurs chaînées en guirlande</li> </ul>		<b>Connection</b>	5m maximum per driver's output Delivered according to customer's requirement with : <ul style="list-style-type: none"> <li>• A male and a female connector for daisy-chain cabling</li> <li>• 1m cable + female quick connector</li> <li>• Several lengths forming a garland</li> </ul>			
<b>Accessoires</b>	Carte de connexion Rallonges en Y		<b>Accessories</b>	Connector board Y extension cables			
<b>Précautions</b>	Le produit doit être installé dans une zone ventilée Toute utilisation dans une température ambiante supérieure à celle spécifiée (Ta) aura pour conséquence une mortalité prématurée du produit et le retrait de la garantie Les drivers, s'ils ne sont pas fournis par LOuss, devront être approuvés avant installation		<b>Use limitations</b>	The product must be installed into a ventilated area Any use with an ambient temperature higher than the specified ambient temperature (Ta) would lead to a more rapid mortality of the product and the withdrawal of our guarantees The drivers, if not delivered by LOuss, must be approved before use			

Tous les raccordements doivent impérativement être effectués avant la mise sous tension sous peine d'endommager les LED  
 All the connections have to be made before powering up, otherwise the luminaires could be seriously damaged

LOuss

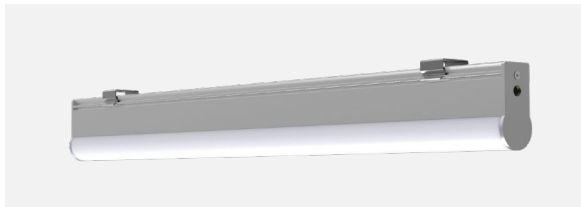
Création : 23.05.2022 / Mise à jour : 22.07.2025  
 Creation : 2022.05.23 / Last update : 2025.07.22

2/4

BEST SAS, Capital 200 000€  
 RCS Dijon B 408 483 485  
 TVA/VAT n° : FR94 408 483 485  
 APE 2612Z

Tel. : +33 380 48 65 68  
 contact@louss.fr  
 www.louss.fr  
 Best & LOuss

Siège social / Head Office  
 PA Les Terres d'Or  
 Route de Saint Philibert  
 21220 Gevrey Chambertin - FRANCE



## MINI23

<p><b>Garantie</b></p>	<p>Durée de vie : L80-B10 = 35000 heures (80% de flux restant) à 30°C température ambiante</p> <p>La garantie couvre les problèmes liés à la fabrication et les composants de notre fourniture. Cette garantie ne s'applique pas si le produit a été ouvert, modifié ou réparé.</p> <p>Les dommages causés par un mauvais raccordement, la foudre, une surtension ou une mauvaise utilisation ne sont pas pris en charge.</p> <p>Les réparations sont effectuées en atelier.</p>	<p><b>Warranty</b></p>	<p>Life span: L80-B10 = 35,000 hours (80% remaining flux) at 30°C ambient temperature</p> <p>The warranty does not apply to products that have been opened, modified or repaired and does not cover the effects of a wrong connection, careless, abusive handling, overvoltage, lighting injury, as well as the normal wear of the product.</p> <p>All products are electrically tested and receive a functional burn-in.</p>
------------------------	--	------------------------	---

Tous les raccordements doivent impérativement être effectués avant la mise sous tension sous peine d'endommager les LED  
*All the connections have to be made before powering up, otherwise the luminaires could be seriously damaged*

**LOUSS**

Création : 23.05.2022 / Mise à jour : 22.07.2025  
 Creation : 2022.05.23 / Last update : 2025.07.22

3/4

BEST SAS, Capital 200 000€  
 RCS Dijon B 408 483 485  
 TVA/VAT n° : FR94 408 483 485  
 APE 2612Z

Tel. : +33 380 48 65 68  
 contact@louss.fr  
[www.louss.fr](http://www.louss.fr)  
 Best & LOUSS

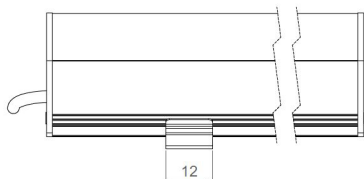
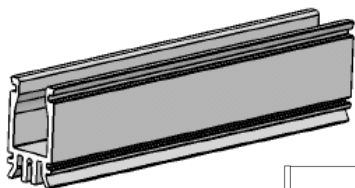
Siège social / Head Office  
 PA Les Terres d'Or  
 Route de Saint Philibert  
 21220 Gevrey Chambertin - FRANCE



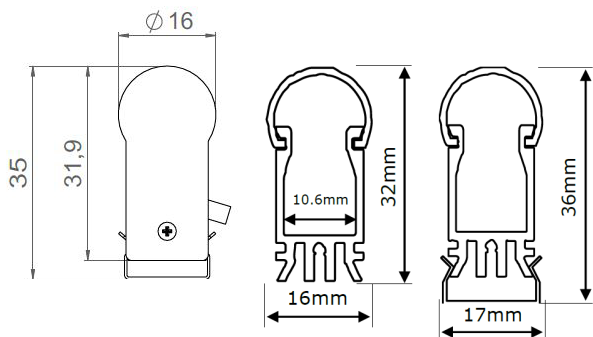
## MINI23

### Dimensions & Installation

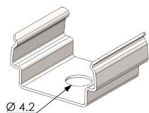
Profilé en aluminium anodisé naturel  
*Natural anodized aluminum profile*



Vasque opale  
*Opal cover*



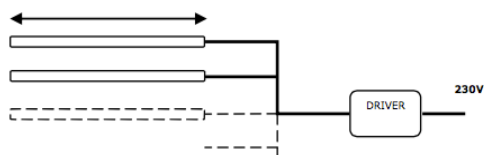
Clips de fixation (2 par mètre)  
*Fixing clips (2 per meter)*



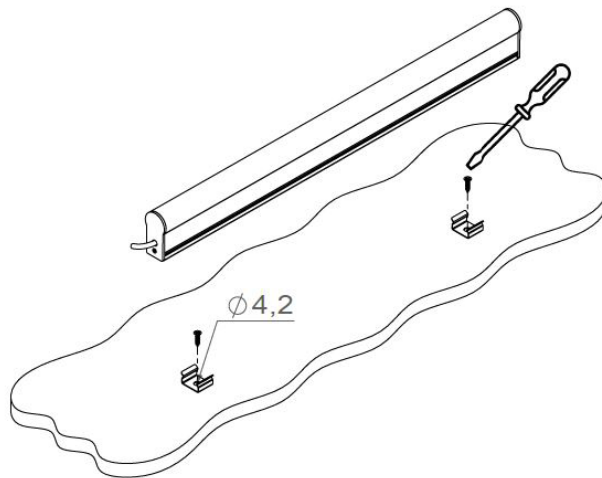
Ruban LED – Pas de coupe 50mm  
*LED strip – Cut-out size 50mm*



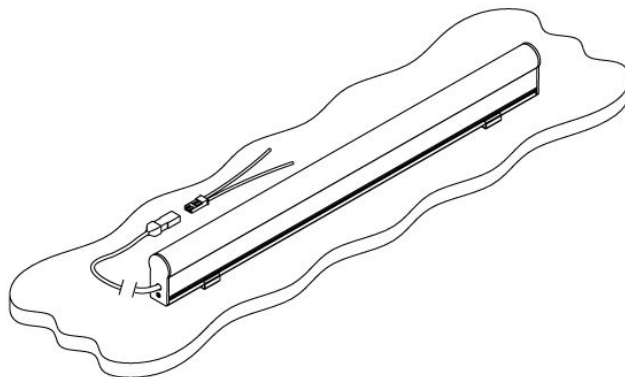
5m max par sortie de driver  
*5m max per driver's output*



1



2



3



Tous les raccordements doivent impérativement être effectués avant la mise sous tension sous peine d'endommager les LED  
*All the connections have to be made before powering up, otherwise the luminaires could be seriously damaged*

LOUSS

Création : 23.05.2022 / Mise à jour : 22.07.2025  
*Creation : 2022.05.23 / Last update : 2025.07.22*

4/4











BEST SAS, Capital 200 000€  
RCS Dijon B 408 483 485  
TVA/VAT n° : FR94 408 483 485  
APE 2612Z

Tel. : +33 380 48 65 68  
contact@louss.fr  
www.louss.fr  
Best & LOUSS

Siège social / Head Office  
PA Les Terres d'Or  
Route de Saint Philibert  
21220 Gevrey Chambertin - FRANCE



# SL7

 indoor	 IP20	 Ta 25°		 CE	made in <b>FRANCE</b>
 outdoor	 IP65	 Ta 25°		 CE	made in <b>FRANCE</b>



## SL7

<b>Gamme</b>	Linéaire LED		<b>Range</b>	Linear LED light			
<b>Description</b>	Profilé en aluminium anodisé naturel SL7 Ruban LED (IP20) PCB LED (IP65) Diffusant clair ou opale 2 embouts aluminium naturel Clips de fixation		<b>Description</b>	SL7 natural anodized aluminum profile LED strip (IP20) PCB LED (IP65) Opal or clear diffuser 2 natural aluminum end caps Fixing clips			
<b>Dimensions</b>	Largeur : 19mm (fixations incluses) Hauteur : 10mm (fixations incluses) Longueur à la demande 3000mm max.		<b>Dimensions</b>	Width : 19mm (with fixing clips) Height : 10mm (with fixing clips) Length upon request up to 3,000mm			
<b>Caractéristiques LED</b>	2700K – 3000K – 3500K – 4000K IRC 90 R9 > 50		<b>LED characteristics</b>	2700K – 3000K – 3500K – 4000K CRI 90 R9 > 50			
<b>Alimentation séparée</b>	24V tension constante Canada & USA: alimentation déportée UL class 2		<b>Separate power supply</b>	24V constant voltage Canada & USA: UL class 2 remote power supply			
<b>Ruban/Source LED LED Strip / Engine</b>	<b>Températures de couleur Color Temperatures</b>	<b>Puissance W/m LED Power W/m</b>			<b>IRC CRI</b>	<b>Pas de coupe Cut-out size</b>	<b>LED/m</b>
FIRALED 160 – IP20 (autre sur demande) (other upon request)	2700K – 3000K 3500K – 4000K	10.4	15.5	18	90	50mm	160
Source LED – IP65 LED Engine – IP65 (autre sur demande) (other upon request)	2700K – 3000K 3500K – 4000K	9.6	14.4	19.2	90-95	100mm	120
<b>Raccordement</b>	<b>Ruban LED :</b> 5m maximum par sortie de driver <b>Source LED :</b> 9.6W – 7m max. en série 14.4W – 5m max. en série 19.2W – 3.5m max. en série			<b>Connection</b>		<b>LED Strip :</b> 5m maximum per driver's output <b>LED Engine :</b> 9.6W – 7m max. in series 14.4W – 5m max. in series 19.2W – 3.5m max. in series	
<b>Précautions</b>	Le produit doit être installé dans une zone ventilée. Toute utilisation dans une température ambiante supérieure à celle spécifiée (Ta) aura pour conséquence une mortalité prématurée du produit et le retrait de la garantie. Les drivers, s'ils ne sont pas fournis par LOuss, devront être approuvés avant installation			<b>Use limitations</b>		The product must be installed into a ventilated area. Any use with an ambient temperature higher than the specified ambient temperature (Ta) would lead to a more rapid mortality of the product and the withdrawal of our guarantees The drivers, if not delivered by LOuss, must be approved before use	

Tous les raccordements doivent impérativement être effectués avant la mise sous tension sous peine d'endommager les LED  
 All the connections have to be made before powering up, otherwise the luminaires could be seriously damaged

LOuss

Création : 22.02.2022 / Mise à jour : 23.07.2025  
 Creation : 2022.02.22 / Last update : 2025.07.23

2/4

BEST SAS, Capital 200 000€  
 RCS Dijon B 408 483 485  
 TVA/VAT n° : FR94 408 483 485  
 APE 2612Z

Tel. : +33 380 48 65 68  
 contact@louss.fr  
 www.louss.fr  
 Best & LOuss

Siège social / Head Office  
 PA Les Terres d'Or  
 Route de Saint Philibert  
 21220 Gevrey Chambertin - FRANCE



## SL7

<p><b>Garantie</b></p>	<p>Durée de vie : L80-B10 = 35000 heures (80% de flux restant) à 30°C température ambiante</p> <p>La garantie couvre les problèmes liés à la fabrication et les composants de notre fourniture. Cette garantie ne s'applique pas si le produit a été ouvert, modifié ou réparé.</p> <p>Les dommages causés par un mauvais raccordement, la foudre, une surtension ou une mauvaise utilisation ne sont pas pris en charge.</p> <p>Les réparations sont effectuées en atelier.</p>	<p><b>Warranty</b></p>	<p>Life span: L80-B10 = 35,000 hours (80% remaining flux) at 30°C ambient temperature</p> <p>The warranty does not apply to products that have been opened, modified or repaired and does not cover the effects of a wrong connection, careless, abusive handling, overvoltage, lighting injury, as well as the normal wear of the product.</p> <p>All products are electrically tested and receive a functional burn-in.</p>
------------------------	--	------------------------	---

Tous les raccordements doivent impérativement être effectués avant la mise sous tension sous peine d'endommager les LED  
*All the connections have to be made before powering up, otherwise the luminaires could be seriously damaged*

**LOUSS**

Création : 22.02.2022 / Mise à jour : 23.07.2025  
 Creation : 2022.02.22 / Last update : 2025.07.23

3/4

BEST SAS, Capital 200 000€  
 RCS Dijon B 408 483 485  
 TVA/VAT n° : FR94 408 483 485  
 APE 2612Z

Tel. : +33 380 48 65 68  
 contact@louss.fr  
[www.louss.fr](http://www.louss.fr)  
 Best & LOUSS

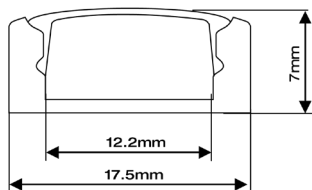
Siège social / Head Office  
 PA Les Terres d'Or  
 Route de Saint Philibert  
 21220 Gevrey Chambertin - FRANCE



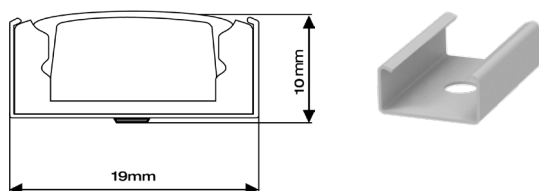
# SL7

## Dimensions & Installation

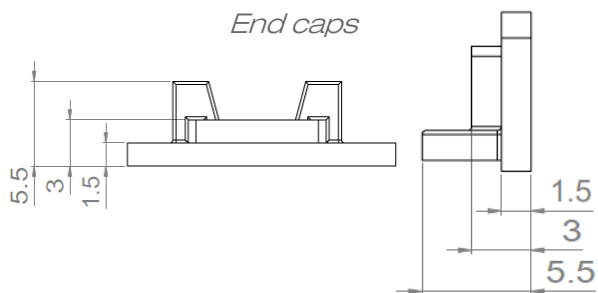
Profilé en aluminium anodisé naturel  
Natural anodized aluminum profile



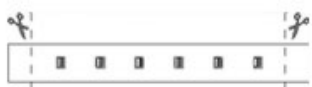
Clips de fixation (2 par mètre)  
Fixing clips (2 per meter)



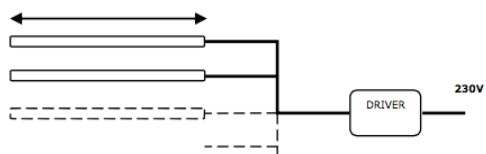
Embouts  
End caps



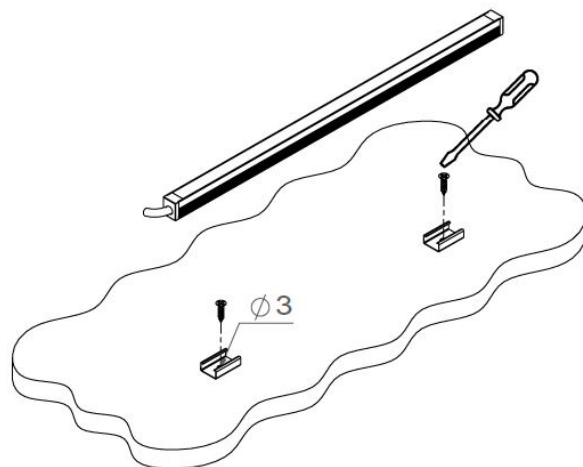
LED Strip – Cut-out size 50mm  
LED Engine – Cut-out size 100mm



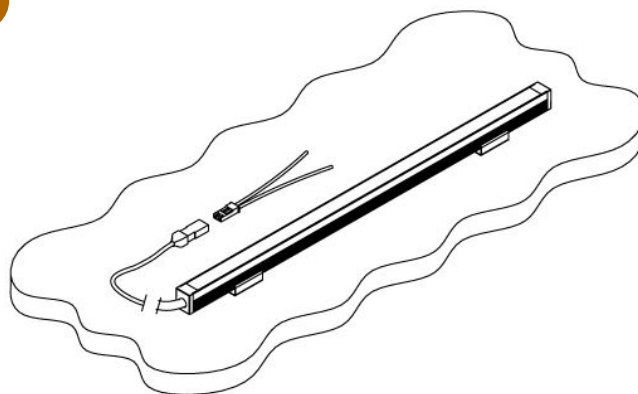
5m max par sortie de driver  
5m max per driver's output



1



2



3



Tous les raccordements doivent impérativement être effectués avant la mise sous tension sous peine d'endommager les LED  
All the connections have to be made before powering up, otherwise the luminaires could be seriously damaged

Wouss

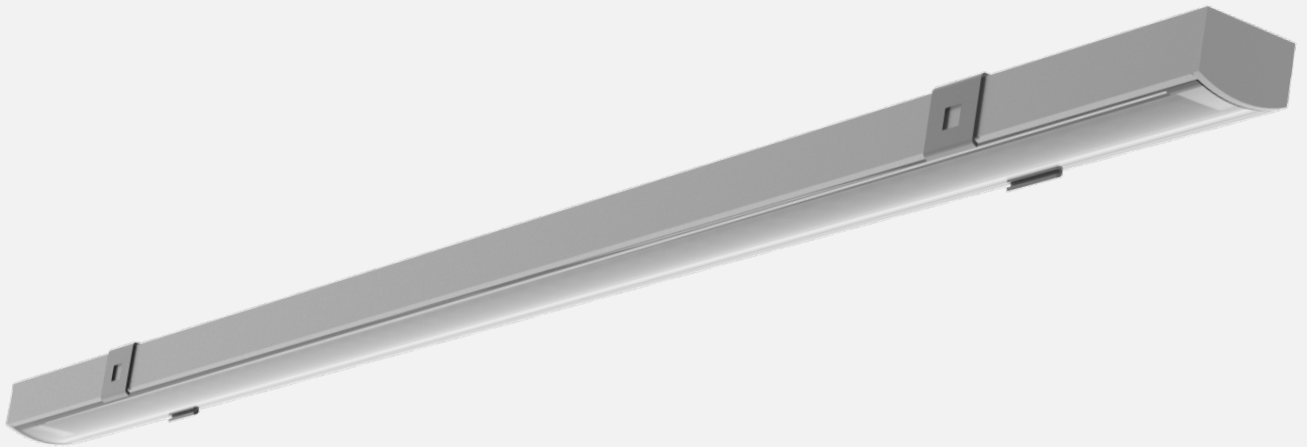
Création : 22.02.2022 / Mise à jour : 23.07.2025  
Creation : 2022.02.22 / Last update : 2025.07.23

4/4

BEST SAS, Capital 200 000€  
RCS Dijon B 408 483 485  
TVA/VAT n° : FR94 408 483 485  
APE 2612Z

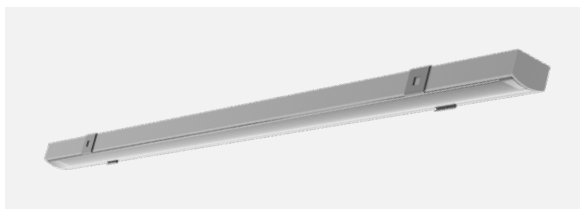
Tel. : +33 380 48 65 68  
contact@louss.fr  
www.louss.fr  
Best & LOUSS

Siège social / Head Office  
PA Les Terres d'Or  
Route de Saint Philibert  
21220 Gevrey Chambertin - FRANCE



**SL8**

 indoor	 IP20	 Ta 25°		 CE	made in <b>FRANCE</b>
 outdoor	 IP65	 Ta 25°		 CE	made in <b>FRANCE</b>



## SL8

<b>Gamme</b>	Linéaire LED		<b>Range</b>	Linear LED light			
<b>Description</b>	Profilé en aluminium anodisé naturel SL8 <b>Ruban LED</b> (IP20) <b>PCB LED</b> (IP65) Diffusant clair ou opale 2 embouts aluminium naturel Clips de fixation		<b>Description</b>	SL8 natural anodized aluminum profile <b>LED strip</b> (IP20) <b>PCB LED</b> (IP65) Opal or clear diffuser 2 natural aluminum end caps Fixing clips			
<b>Dimensions</b>	Largeur : 26mm (fixations incluses) Hauteur : 10mm (fixations incluses) Longueur à la demande 3000mm max.		<b>Dimensions</b>	Width : 26mm (with fixing clips) Height : 10mm (with fixing clips) Length upon request up to 3,000mm			
<b>Caractéristiques LED</b>	2700K – 3000K – 3500K – 4000K IRC 90 R9 > 50		<b>LED characteristics</b>	2700K – 3000K – 3500K – 4000K CRI 90 R9 > 50			
<b>Alimentation séparée</b>	24V tension constante Canada & USA: alimentation déportée UL class 2		<b>Separate power supply</b>	24V constant voltage Canada & USA: UL class 2 remote power supply			
<b>Ruban/Source LED LED Strip / Engine</b>	<b>Températures de couleur Color Temperatures</b>	<b>LED Power W/m Lumen/m</b>			<b>IRC CRI</b>	<b>Pas de coupe Cut-out size</b>	<b>LED/m</b>
FIRALED 160 – IP20 (autre sur demande) (other upon request)	2700K – 3000K 3500K – 4000K	10.4	15.5	18 UGR<25	90	50mm	160
Source LED – IP65 LED Engine – IP65	2700K – 3000K 3500K – 4000K	9.6	14.4	19.2	90-95	100mm	120
<b>Raccordement</b>	<b>Ruban LED :</b> 5m maximum par sortie driver <b>Source LED :</b> 9.6W – 7m max. en série 14.4W – 5m max. en série 19.2W – 3.5m max. en série		<b>Connection</b>			<b>LED Strip :</b> 5m maximum par sortie driver <b>LED Engine :</b> 9.6W – 7m max. in series 14.4W – 5m max. in series 19.2W – 3.5m max. in series	
<b>Précautions</b>	Le produit doit être installé dans une zone ventilée Toute utilisation dans une température ambiante supérieure à celle spécifiée (Ta) aura pour conséquence une mortalité prématurée du produit et le retrait de la garantie Les drivers, s'ils ne sont pas fournis par LOuss, devront être approuvés avant installation		<b>Use limitations</b>			The product must be installed into a ventilated area Any use with an ambient temperature higher than the specified ambient temperature (Ta) would lead to a more rapid mortality of the product and the withdrawal of our guarantees The drivers, if not delivered by LOuss, must be approved before use	

Tous les raccordements doivent impérativement être effectués avant la mise sous tension sous peine d'endommager les LED.  
*All the connections have to be made before powering up, otherwise the luminaires could be seriously damaged.*

LOuss

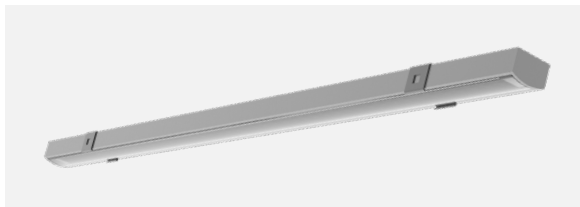
Création : 29.07.2021 / Mise à jour : 23.07.2025  
 Creation : 2021.07.29 / Last update: 2025.07.23

2/4

BEST SAS, Capital 200 000€  
 RCS Dijon B 408 483 485  
 TVA/VAT n° : FR94 408 483 485  
 APE 2612Z

Tel. : +33 380 48 65 68  
 contact@louss.fr  
 www.louss.fr  
 Best & LOuss

Siège social / Head Office  
 PA Les Terres d'Or  
 Route de Saint Philibert  
 21220 Gevrey Chambertin - FRANCE



## SL8

<p><b>Garantie</b></p>	<p>Durée de vie : L80-B10 = 35000 heures (80% de flux restant) à 30°C température ambiante</p> <p>La garantie couvre les problèmes liés à la fabrication et les composants de notre fourniture Cette garantie ne s'applique pas si le produit a été ouvert, modifié ou réparé</p> <p>Les dommages causés par un mauvais raccordement, la foudre, une surtension ou une mauvaise utilisation ne sont pas pris en charge</p> <p>Les réparations sont effectuées en atelier</p>	<p><b>Warranty</b></p>	<p>Life span: L80-B10 = 35,000 hours (80% remaining flux) at 30°C ambient temperature</p> <p>The warranty does not apply to products that have been opened, modified or repaired and does not cover the effects of a wrong connection, careless, abusive handling, overvoltage, lighting injury, as well as the normal wear of the product</p> <p>All products are electrically tested and receive a functional burn-in</p>
------------------------	--	------------------------	---

Tous les raccordements doivent impérativement être effectués avant la mise sous tension sous peine d'endommager les LED.  
*All the connections have to be made before powering up, otherwise the luminaires could be seriously damaged.*

**LOUSS**

Création : 29.07.2021 / Mise à jour : 23.07.2025  
 Creation : 2021.07.29 / Last update: 2025.07.23

3/4

BEST SAS, Capital 200 000€  
 RCS Dijon B 408 483 485  
 TVA/VAT n° : FR94 408 483 485  
 APE 2612Z

Tel. : +33 380 48 65 68  
 contact@louss.fr  
[www.louss.fr](http://www.louss.fr)  
 Best & LOUSS

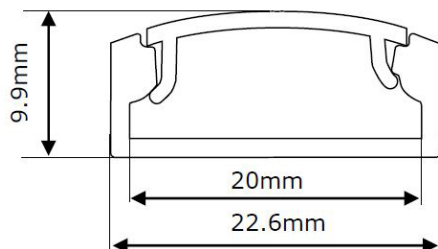
Siège social / Head Office  
 PA Les Terres d'Or  
 Route de Saint Philibert  
 21220 Gevrey Chambertin - FRANCE



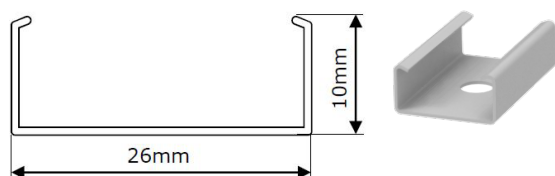
# SL8

## Dimensions & Installation

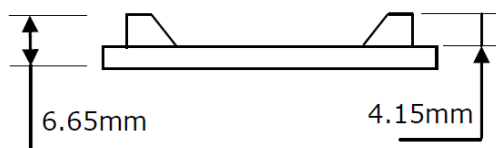
Profilé en aluminium anodisé naturel  
*Natural anodized aluminum profile*



Clips de fixation (2 par mètre)  
*Fixing clips (2 per meter)*



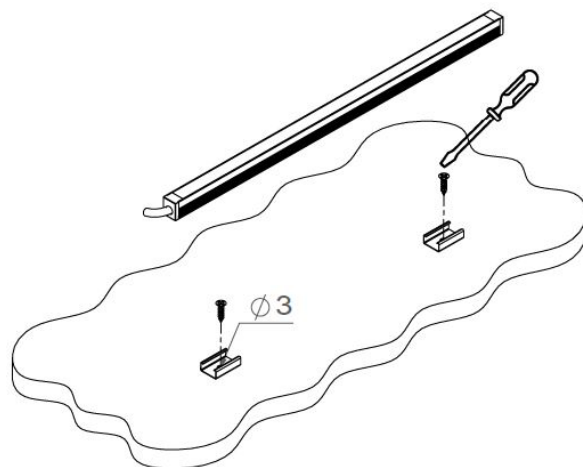
Embouts  
*End caps*



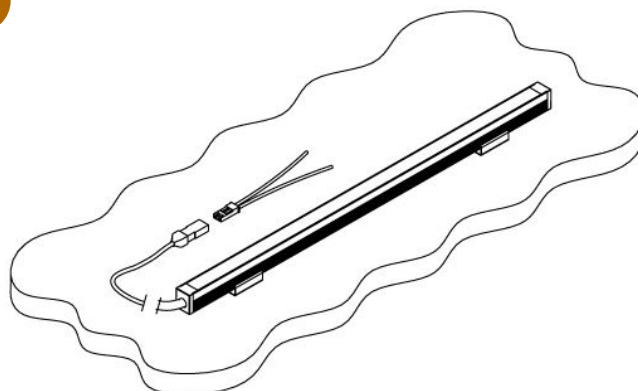
LED strip – Cut-out size 50mm  
 LED PCB – Cut-out size 100mm



1



2



3



Tous les raccordements doivent impérativement être effectués avant la mise sous tension sous peine d'endommager les LED.  
*All the connections have to be made before powering up, otherwise the luminaires could be seriously damaged.*

LOUSS

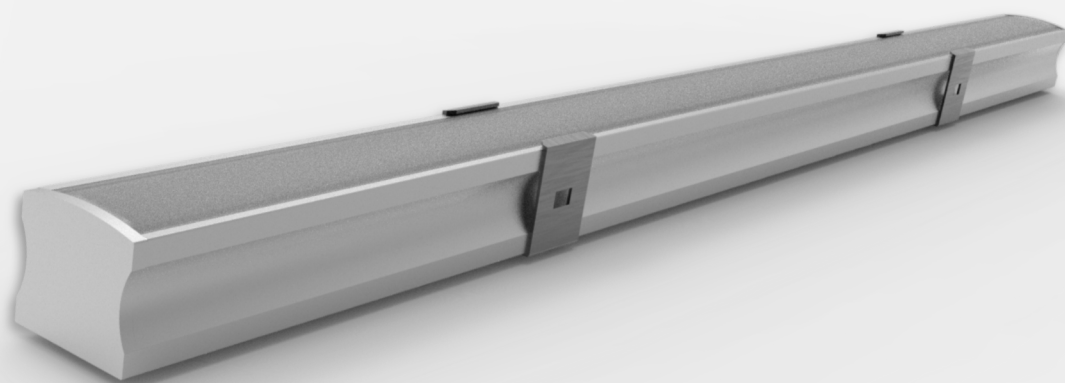
Création : 29.07.2021 / Mise à jour : 23.07.2025  
 Creation : 2021.07.29 / Last update: 2025.07.23

4/4

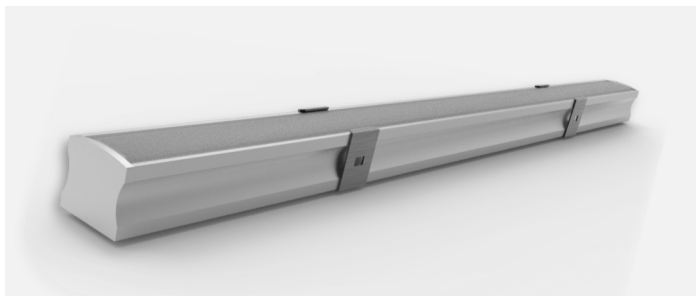
BEST SAS, Capital 200 000€  
 RCS Dijon B 408 483 485  
 TVA/VAT n° : FR94 408 483 485  
 APE 2612Z

Tel. : +33 380 48 65 68  
 contact@louss.fr  
 www.louss.fr  
 Best & LOUSS

Siège social / Head Office  
 PA Les Terres d'Or  
 Route de Saint Philibert  
 21220 Gevrey Chambertin - FRANCE



**SL15**



## SL15

<b>Gamme</b>	Linéaire LED			<b>Range</b>	Linear LED light		
<b>Description</b>	Profilé en aluminium anodisé naturel Diffusant opale 2 embouts Clips de fixation			<b>Description</b>	Natural anodized aluminum profile Opal diffuser 2 end caps Fixing clips		
<b>Dimensions</b>	Largeur : 22mm (fixations incluses) Hauteur : 18mm (fixations incluses) Longueur à la demande 3000mm max.			<b>Dimensions</b>	Width : 22mm (with fixing clips) Height : 18mm (with fixing clips) Length upon request up to 3,000mm		
<b>Caractéristiques LED</b>	2700K – 3000K – 3500K – 3000K + 3500K - 4000K IRC 90 R9 > 50			<b>LED characteristics</b>	2700K – 3000K – 3500K – 3000K + 3500K - 4000K CRI 90 R9 > 50		
<b>Alimentation séparée</b>	24V tension constante Canada & USA: alimentation déportée UL class 2			<b>Separate power supply</b>	24V constant voltage Canada & USA: UL class 2 remote power supply		
<b>Ruban LED LED Strip</b>	<b>T° de couleur Color T°</b>	<b>Puissance W/m LED Power W/m</b>			<b>IRC CRI</b>	<b>Pas de coupe Cut-out size</b>	<b>LED/m</b>
FIRALED 160cc (autre sur demande) other upon request)	2700K – 3000K 3500K – 4000K	10.4	15.5	18 UGR < 25	90	50mm	160
<b>Raccordement</b>	5m maximum par sortie de driver			<b>Connection</b>	5m maximum per driver's output		
<b>Précautions</b>	Le produit doit être installé dans une zone ventilée. Toute utilisation dans une température ambiante supérieure à celle spécifiée (Ta) aura pour conséquence une mortalité prématurée du produit et le retrait de la garantie. Les drivers, s'ils ne sont pas fournis par LOuss, devront être approuvés avant installation			<b>Use limitations</b>	The product must be installed into a ventilated area. Any use with an ambient temperature higher than the specified ambient temperature (Ta) would lead to a more rapid mortality of the product and the withdrawal of our guarantees. The drivers, if not delivered by LOuss, must be approved before use		
<b>Garantie</b>	Durée de vie : L80-B10 = 35000 heures (80% de flux restant) à 30°C température ambiante. La garantie couvre les problèmes liés à la fabrication et les composants de notre fourniture Cette garantie ne s'applique pas si le produit a été ouvert, modifié ou réparé. Les dommages causés par un mauvais raccordement, la foudre, une surtension ou une mauvaise utilisation ne sont pas pris en charge. Les réparations sont effectuées en atelier			<b>Warranty</b>	Life span: L80-B10 = 35,000 hours (80% remaining flux) at 30°C ambient temperature. The warranty does not apply to products that have been opened, modified or repaired and does not cover the effects of a wrong connection, careless, abusive handling, overvoltage, lighting injury, as well as the normal wear of the product. All products are electrically tested and receive a functional burn-in		

Tous les raccordements doivent impérativement être effectués avant la mise sous tension sous peine d'endommager les LED  
*All the connections have to be made before powering up, otherwise the luminaires could be seriously damaged*

LOuss

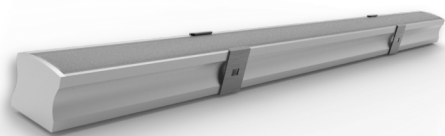
Création : 06.09.2022 / Mise à jour 23.07.2025  
 Creation : 2022.09.06 / Last update : 2025.07.23

2/3

BEST SAS, Capital 200 000€  
 RCS Dijon B 408 483 485  
 TVA/VAT n° : FR94 408 483 485  
 APE 2612Z

Tel. : +33 380 48 65 68  
 contact@louss.fr  
[www.louss.fr](http://www.louss.fr)  
 Best & LOuss

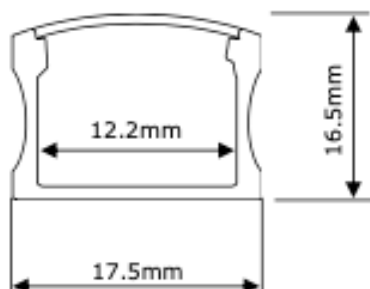
Siège social / Head Office  
 PA Les Terres d'Or  
 Route de Saint Philibert  
 21220 Gevrey Chambertin - FRANCE



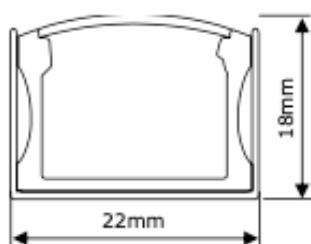
## SL15

### Dimensions & Installation

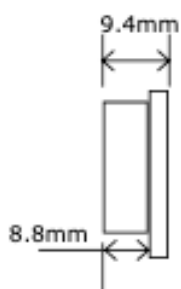
Profilé en aluminium anodisé naturel  
*Natural anodized aluminum profile*



Clips de fixation  
*Fixing clips*  
 (2/m)



Embouts  
*End caps*

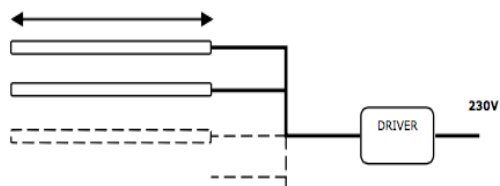


Ruban LED – Pas de coupe 50mm  
*LED strip – Cut-out size 50mm*

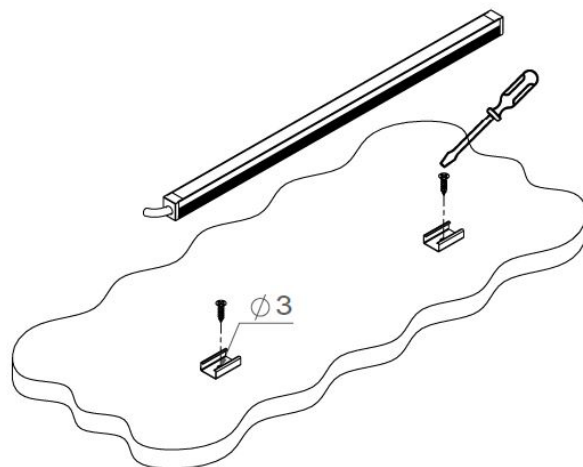


5m max par sortie de driver  
*5m max per driver's output*

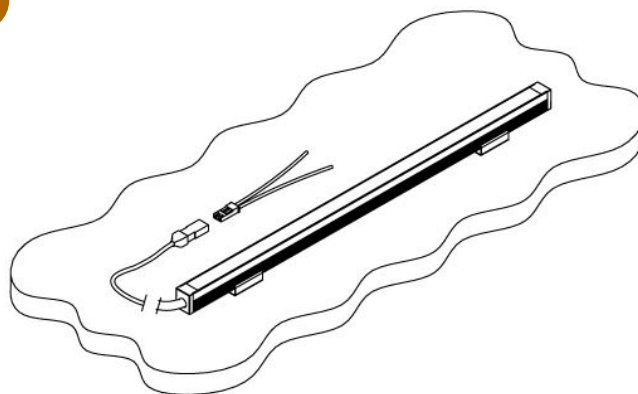
5m max.



1



2



3



Tous les raccordements doivent impérativement être effectués avant la mise sous tension sous peine d'endommager les LED  
*All the connections have to be made before powering up, otherwise the luminaires could be seriously damaged*

LOUSS

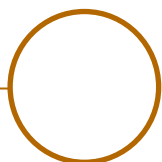
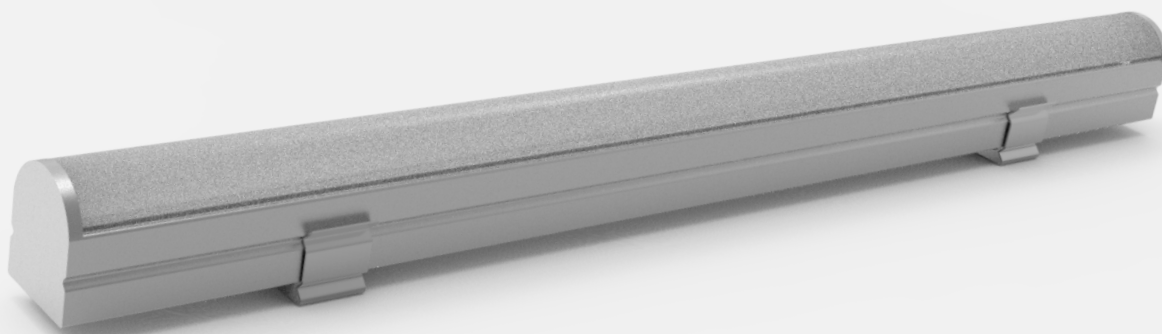
Création : 06.09.2022 / Mise à jour 23.07.2025  
 Creation : 2022.09.06 / Last update : 2025.07.23

3/3

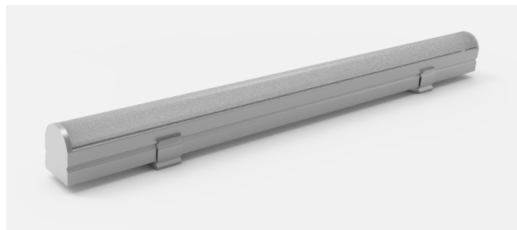
BEST SAS, Capital 200 000€  
 RCS Dijon B 408 483 485  
 TVA/VAT n° : FR94 408 483 485  
 APE 2612Z

Tel. : +33 380 48 65 68  
 contact@louss.fr  
 www.louss.fr  
 Best & LOUSS

Siège social / Head Office  
 PA Les Terres d'Or  
 Route de Saint Philibert  
 21220 Gevrey Chambertin - FRANCE



## VARIOPTIC



## VARIOPTIC

<b>Gamme</b>	Linéaire LED		<b>Range</b>	Linear LED light			
<b>Description</b>	Profilé en aluminium anodisé naturel Vasque légèrement dépolie de 20° à 90° 2 embouts Clips de fixation métalliques		<b>Description</b>	Natural anodized aluminum profile 20° to 90° slightly frosted diffuser 2 end caps Metallic fixing clips			
<b>Dimensions</b>	Largeur : 16.5mm (avec fixations) Hauteur : 19mm (avec fixations) Longueur à la demande 2500mm max.		<b>Dimensions</b>	Width : 16.5mm (with fixing clips) Height : 19mm (with fixing clips) Length upon request up to 2,500mm			
<b>Caractéristiques LED</b>	2700K – 3000K – 3500K – 4000K IRC 90 R9 > 50		<b>LED characteristics</b>	2700K – 3000K – 3500K – 4000K CRI 90 R9 > 50			
<b>Alimentation séparée</b>	24V tension constante Canada & USA: alimentation déportée UL class 2		<b>Separate power supply</b>	24V constant voltage Canada & USA: UL class 2 remote power supply			
<b>Ruban LED LED strip</b>	<b>Températures de couleur Color Temperatures</b>	<b>Puissance W/m LED Power W/m</b>			<b>IRC CRI</b>	<b>Pas de coupe Cut-out size</b>	<b>LED/m</b>
FIRALED 160 (autre sur demande) (other upon request)	2700K – 3000K – 3500K - 4000K	10.4	15.5	18	90	50mm	160
<b>Raccordement</b>	5m maximum par sortie de driver		<b>Connection</b>	5m maximum per driver's output			
<b>Précautions</b>	Le produit doit être installé dans une zone ventilée. Toute utilisation dans une température ambiante supérieure à celle spécifiée (Ta) aura pour conséquence une mortalité prématurée du produit et le retrait de la garantie. Les drivers, s'ils ne sont pas fournis par LOuss, devront être approuvés avant installation		<b>Use limitations</b>	The product must be installed into a ventilated area. Any use with an ambient temperature higher than the specified ambient temperature (Ta) would lead to a more rapid mortality of the product and the withdrawal of our guarantees. The drivers, if not delivered by LOuss, must be approved before use			
<b>Garantie</b>	Durée de vie : L80-B10 = 35000 heures (80% de flux restant) à 30°C température ambiante. La garantie couvre les problèmes liés à la fabrication et les composants de notre fourniture Cette garantie ne s'applique pas si le produit a été ouvert, modifié ou réparé. Les dommages causés par un mauvais raccordement, la foudre, une surtension ou une mauvaise utilisation ne sont pas pris en charge. Réparations effectuées en atelier		<b>Warranty</b>	Life span: L80-B10 = 35,000 hours (80% remaining flux) at 30°C ambient temperature. The warranty does not apply to products that have been opened, modified or repaired and does not cover the effects of a wrong connection, careless, abusive handling, overvoltage, lighting injury, as well as the normal wear of the product. All products are electrically tested and receive a functional burn-in			

Tous les raccordements doivent impérativement être effectués avant la mise sous tension sous peine d'endommager les LED  
*All the connections have to be made before powering up, otherwise the luminaires could be seriously damaged*

LOuss

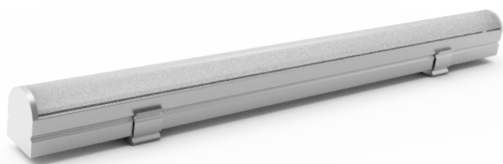
Création : 23.03.2017 / Mise à jour : 23.07.2025  
 Creation : 2017.03.23 / Last update : 2025.07.23

2/3

BEST SAS, Capital 200 000€  
 RCS Dijon B 408 483 485  
 TVA/VAT n° : FR94 408 483 485  
 APE 2612Z

Tel. : +33 380 48 65 68  
 contact@louss.fr  
 www.louss.fr  
 Best & LOuss

Siège social / Head Office  
 PA Les Terres d'Or  
 Route de Saint Philibert  
 21220 Gevrey Chambertin - FRANCE



# VARIOPTIC

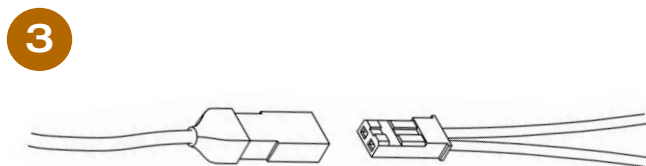
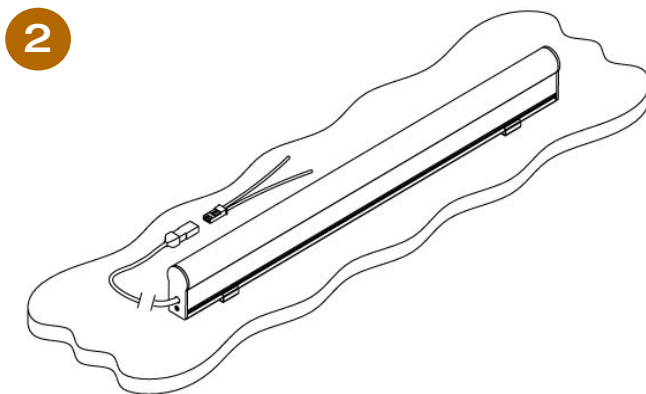
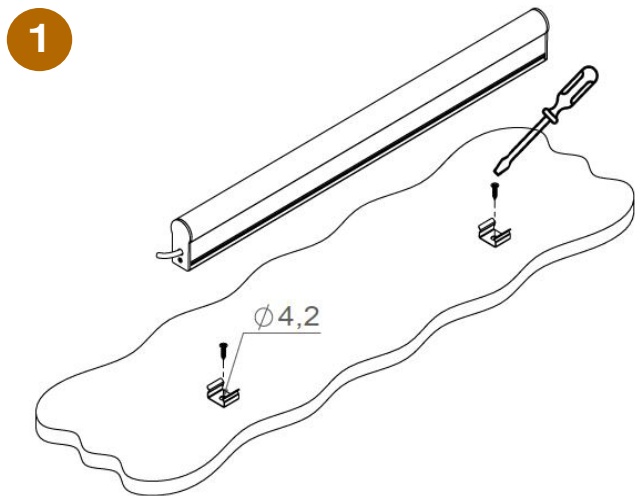
## Dimensions & Installation

Clip de fixation  
*Fixing clip*

Embout / *End cap*

Ruban LED – Pas de coupe 50mm  
*LED strip – Cut-out size 50mm*

5m max par sortie de driver  
*5m max per driver's output*



Tous les raccordements doivent impérativement être effectués avant la mise sous tension sous peine d'endommager les LED  
*All the connections have to be made before powering up, otherwise the luminaires could be seriously damaged*



## XS MICRO



## XS MICRO

<b>Gamme</b>	Linéaire LED	<b>Range</b>	Linear LED light		
<b>Description</b>	Profilé en aluminium anodisé noir Diffusant clair ou opale 2 embouts Clips de fixation (2 par mètre)	<b>Description</b>	Black anodized aluminum profile Clear or opal diffuser 2 end caps Fixing clips (2 per meter)		
<b>Dimensions</b>	Largeur : 10.5mm (avec fixations) Hauteur : 11mm (avec fixations) Longueur à la demande 2500mm max.	<b>Dimensions</b>	Width : 10.5mm (with fixing clips) Height : 11mm (with fixing clips) Length upon request up to 2,500mm		
<b>Caractéristiques LED</b>	2700K – 3000K – 3500K – 3000K+3500K - 4000K IRC 90 R9 > 50	<b>LED characteristics</b>	2700K – 3000K – 3500K – 3000K+3500K - 4000K CRI 90 R9 > 50		
<b>Alimentation séparée</b>	24V tension constante Canada & USA: alimentation déportée UL class 2	<b>Separate power supply</b>	24V constant voltage Canada & USA: UL class 2 remote power supply		
<b>Ruban LED LED strip</b>	<b>Températures de couleur Color Temperatures</b>	<b>Puissance W/m LED Power W/m</b>	<b>IRC CRI</b>	<b>Pas de coupe Cut-out size</b>	<b>LED/m</b>
FIRASLIM 120cc (autre sur demande) (other upon request)	2700K – 3000K - 3000K+3500K - 4000K	9.6	90	50mm	120
	2700K – 3000K - 3500K – 4000K	14.4	90	50mm	120
	2700K – 3000K – 4000K	19.2	90	50mm	120
<b>Raccordement</b>	5m maximum par sortie de driver	<b>Connection</b>	5m maximum per driver's output		
<b>Précautions</b>	Le produit doit être installé dans une zone ventilée. Toute utilisation dans une température ambiante supérieure à celle spécifiée (Ta) aura pour conséquence une mortalité prématurée du produit et le retrait de la garantie. Les drivers, s'ils ne sont pas fournis par LOuss, devront être approuvés avant installation	<b>Use limitations</b>	The product must be installed into a ventilated area. Any use with an ambient temperature higher than the specified ambient temperature (Ta) would lead to a more rapid mortality of the product and the withdrawal of our guarantees. The drivers, if not delivered by LOuss, must be approved before use		
<b>Garantie</b>	Durée de vie : L80-B10 = 35000 heures (80% de flux restant) à 30°C température ambiante. La garantie couvre les problèmes liés à la fabrication et les composants de notre fourniture Cette garantie ne s'applique pas si le produit a été ouvert, modifié ou réparé. Les dommages causés par un mauvais raccordement, la foudre, une surtension ou une mauvaise utilisation ne sont pas pris en charge. Réparations effectuées en atelier	<b>Warranty</b>	Life span: L80-B10 = 35,000 hours (80% remaining flux) at 30°C ambient temperature. The warranty does not apply to products that have been opened, modified or repaired and does not cover the effects of a wrong connection, careless, abusive handling, overvoltage, lighting injury, as well as the normal wear of the product. All products are electrically tested and receive a functional burn-in		

Tous les raccordements doivent impérativement être effectués avant la mise sous tension sous peine d'endommager les LED  
*All the connections have to be made before powering up, otherwise the luminaires could be seriously damaged*

LOuss

Création : 20.01.2022 / Mise à jour : 04.11.2025  
 Creation : 2022.01.20 / Last update : 2025.11.04

2/3

BEST SAS, Capital 200 000€  
 RCS Dijon B 408 483 485  
 TVA/VAT n° : FR94 408 483 485  
 APE 2612Z

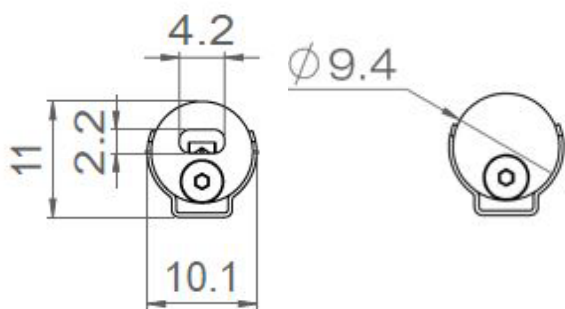
Tel. : +33 380 48 65 68  
 contact@louss.fr  
 www.louss.fr  
 Best & LOuss

Siège social / Head Office  
 PA Les Terres d'Or  
 Route de Saint Philibert  
 21220 Gevrey Chambertin - FRANCE

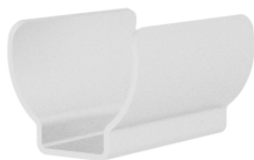


## XS MICRO

### Dimensions & Installation



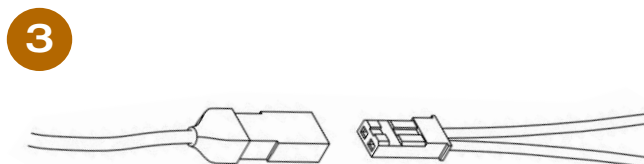
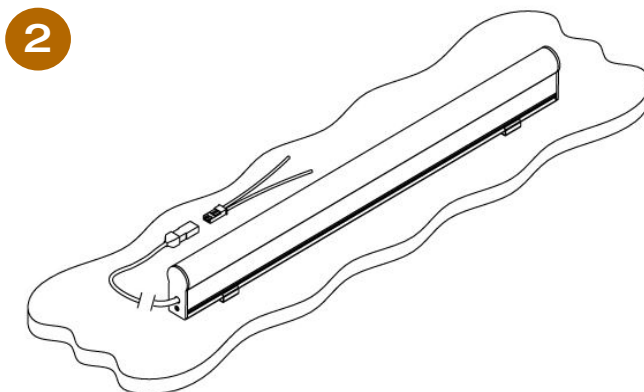
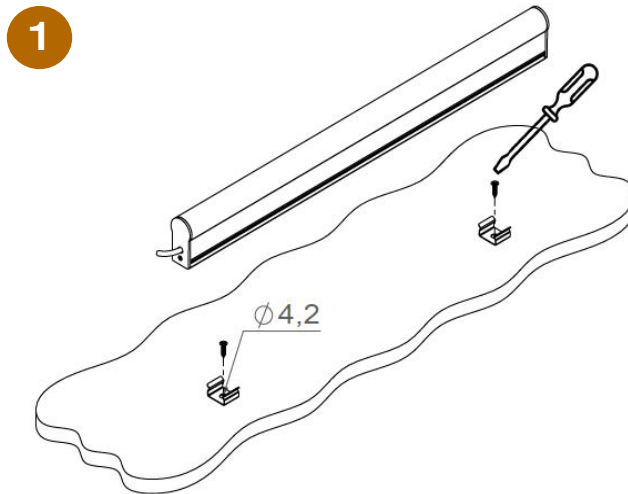
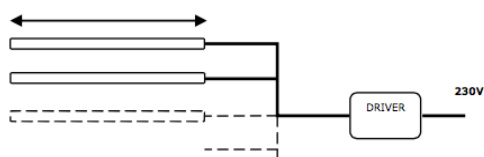
Clip de fixation (2 par mètre)  
Fixing clip (2 per meter)



Ruban LED – Pas de coupe 50mm  
LED strip – Cut-out size 50mm



5m max par sortie de driver  
5m max per driver's output



Tous les raccordements doivent impérativement être effectués avant la mise sous tension sous peine d'endommager les LED  
All the connections have to be made before powering up, otherwise the luminaires could be seriously damaged

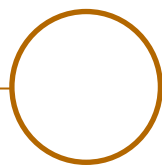
**Louss**

BEST SAS, Capital 200 000€  
RCS Dijon B 408 483 485  
TVA/VAT n° : FR94 408 483 485  
APE 2612Z

Création : 20.01.2022 / Mise à jour : 04.11.2025  
Creation : 2022.01.20 / Last update : 2025.11.04

Tel. : +33 380 48 65 68  
contact@louss.fr  
[www.louss.fr](http://www.louss.fr)  
Best & LOUSS

Siège social / Head Office  
PA Les Terres d'Or  
Route de Saint Philibert  
21220 Gevrey Chambertin - FRANCE



## XS45-7 • XS45-10





## XS45-7 • XS45-10

<b>Gamme</b> <i>Range</i>	Linéaire LED		Linear LED light				
<b>Description</b>	Profilé en L en aluminium anodisé naturel <ul style="list-style-type: none"> <li>Version avec vasque Diffusant clair ou opale</li> <li>Version sans vasque</li> </ul> 2 embouts Clips de fixation (2 par mètre)		Natural anodized L profile <ul style="list-style-type: none"> <li>With diffuser Clear or Opal</li> <li>Without diffuser</li> </ul> 2 end caps Fixing clips (2 per meter)				
<b>Dimensions</b>	<b>XS45-7</b>	<b>XS45-10</b>	<b>XS45-7</b>	<b>XS45-10</b>			
	Largeur : 8mm (fixations incluses)  Hauteur : 8mm (fixations incluses)  Longueur à la demande jusqu'à 2500mm max.	Largeur : 11mm (fixations incluses)  Hauteur : 12mm (fixations incluses)  Longueur à la demande jusqu'à 2000mm max.	Width : 8mm (with fixing clips)  Height : 8mm (with fixing clips)  Length upon request up to 2,500mm	Width : 11mm (with fixing clips)  Height : 12mm (with fixing clips)  Length upon request up to 2,000mm			
<b>Caractéristiques LED</b> <i>LED characteristics</i>	2700K – 3000K – 3500K – 4000K (autre sur demande) IRC 90 R9 > 50		2700K – 3000K – 3500K – 4000K (other upon request) CRI 90 R9 > 50				
<b>Alimentation séparée</b> <i>Separate power supply</i>	24V tension constante Pour le Canada et les USA utiliser une alimentation déportée UL Class 2		24V constant voltage For the Canada and USA use a remote UL class 2 power supply				
<b>Raccordement</b> <i>Connection</i>	5m maximum par sortie de driver		5m maximum per driver's output				
<b>Ruban LED</b> <i>LED Strip</i>	<b>T° de couleur</b> <i>Color T°</i>	<b>Puissance LED W/m</b> <i>LED power W/m</i>			<b>IRC</b> <i>CRI</i>	<b>Pas de coupe</b> <i>Cut-out size</i>	<b>LED/m</b>
	2700K	9.6 1,060 lm	14.4 1,550 lm	18 2,000 lm	90	50mm	120
	3000K	9.6 1,110 lm	14.4 1,630 lm	18 2,100 lm	90	50mm	120
	3500K	9.6	14.4	19.2	90	50mm	120
	4000K	9.6	14.4	19.2	90	50mm	120

Tous les raccordements doivent impérativement être effectués avant la mise sous tension sous peine d'endommager sérieusement les LED  
All the connections have to be made before powering up, otherwise the luminaires could be seriously damaged



XS45-7 • XS45-10 avec vasque / with diffuser



XS45-7 • XS45-10 sans vasque / without diffuser

## XS45-7 • XS45-10

<p><b>Précautions</b> <i>Use limitations</i></p>	<p>Le produit doit être installé dans une zone ventilée Toute utilisation dans une température ambiante supérieure à celle spécifiée (Ta) aura pour conséquence une mortalité prématurée du produit et le retrait de la garantie Les drivers, s'ils ne sont pas fournis par LOuss, devront être approuvés avant installation</p>	<p>The product must be installed into a ventilated area Any use with an ambient temperature higher than the specified ambient temperature (Ta) would lead to a more rapid mortality of the product and the withdrawal of our guarantees The drivers, if not delivered by LOuss, must be approved before use</p>
<p><b>Garantie</b> <i>Warranty</i></p>	<p>Durée de vie : L80-B10 = 35000 heures (80% de flux restant) à 30°C température ambiante La garantie couvre les problèmes liés à la fabrication et les composants de notre fourniture Cette garantie ne s'applique pas si le produit a été ouvert, modifié ou réparé Les dommages causés par un mauvais raccordement, la foudre, une surtension ou une mauvaise utilisation ne sont pas pris en charge Les réparations sont effectuées en atelier</p>	<p>Life span: L80-B10 = 35,000 hours (80% remaining flux) at 30°C ambient temperature The warranty does not apply to products that have been opened, modified or repaired and does not cover the effects of a wrong connection, careless, abusive handling, overvoltage, lighting injury, as well as the normal wear of the product All products are electrically tested and receive a functional burn-in</p>

Tous les raccordements doivent impérativement être effectués avant la mise sous tension sous peine d'endommager sérieusement les LED  
All the connections have to be made before powering up, otherwise the luminaires could be seriously damaged

**LOuss**

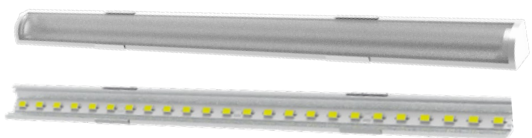
Dernière mise à jour: 21.01.2026 / Last update : 2026.01.21

3/5

BEST SAS, Capital 200 000€  
RCS Dijon B 408 483 485  
TVA/VAT n° : FR94 408 483 485  
APE 2612Z

Tel. : +33 380 48 65 68  
contact@louss.fr  
[www.louss.fr](http://www.louss.fr)  
Best & LOuss

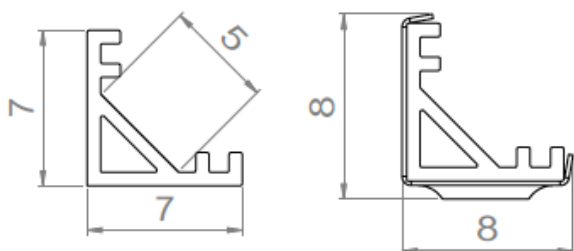
Siège social / Head Office  
PA Les Terres d'Or  
Route de Saint Philibert  
21220 Gevrey Chambertin - FRANCE



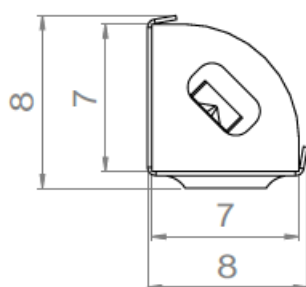
## XS45-7

### Dimensions & Installation

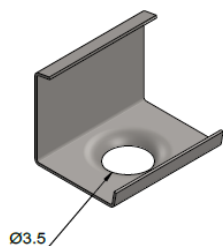
Profile en aluminium anodisé naturel  
Natural anodized aluminum profile



Diffusant clair ou opal  
Clear or opal diffuser



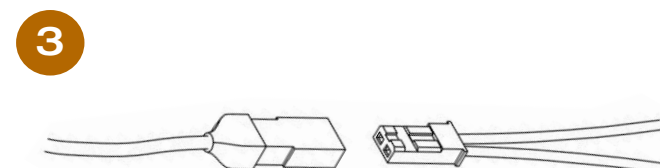
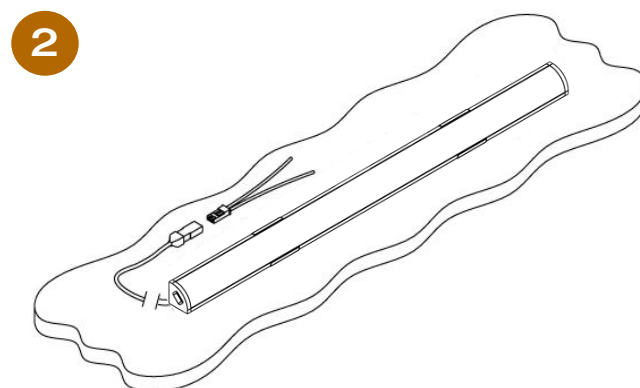
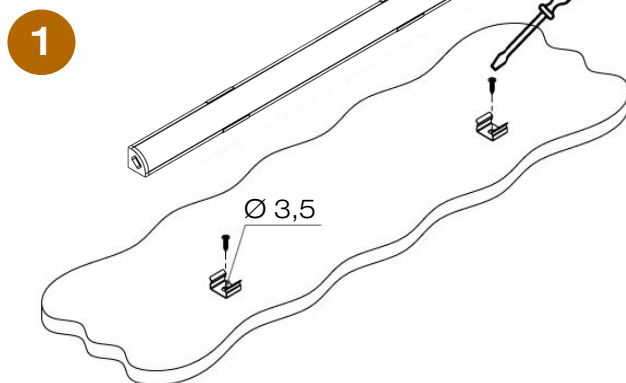
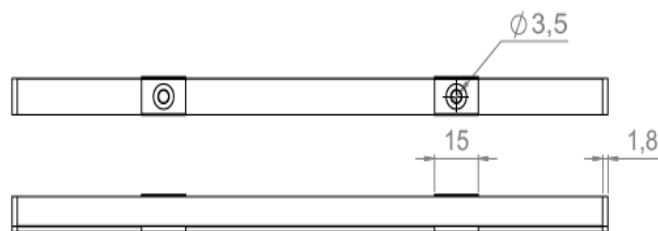
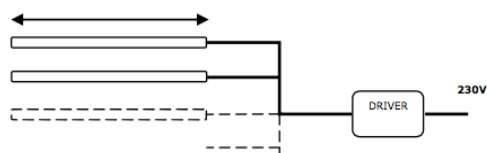
Clips de fixation (2 par mètre)  
Fixing clips (2 per meter)



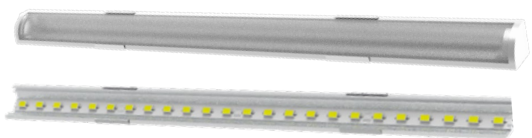
Ruban LED – Pas de coupe 50mm  
LED strip - Cut-out size 50mm



5m max par sortie de driver  
5m max per driver's output



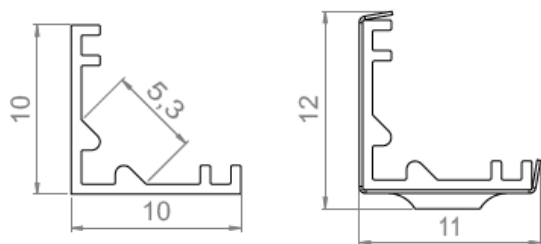
Tous les raccordements doivent impérativement être effectués avant la mise sous tension sous peine d'endommager sérieusement les LED  
All the connections have to be made before powering up, otherwise the luminaires could be seriously damaged



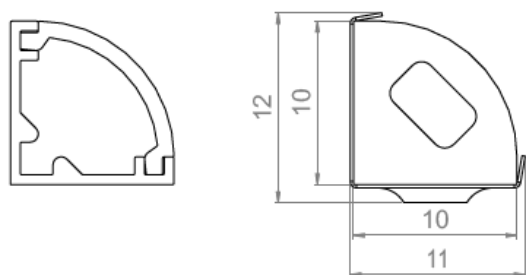
## XS45-10

### Dimensions & Installation

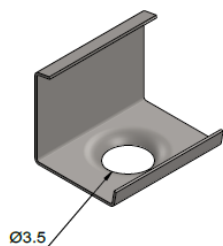
Profile en aluminium anodisé naturel  
Natural anodized aluminum profile



Diffusant clair ou opal  
Clear or opal diffuser



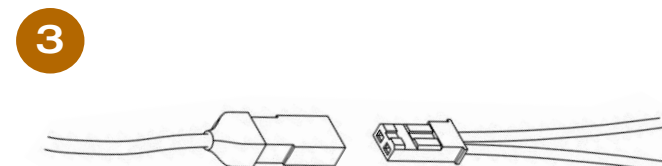
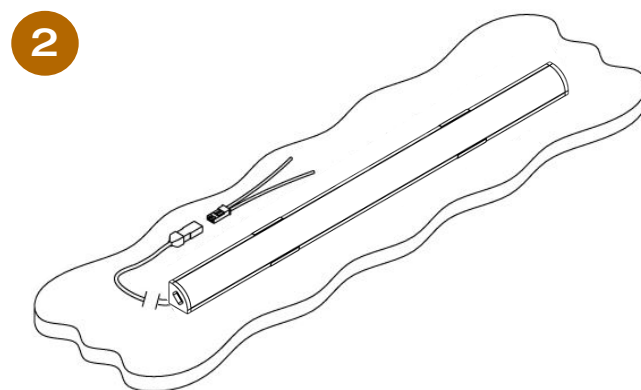
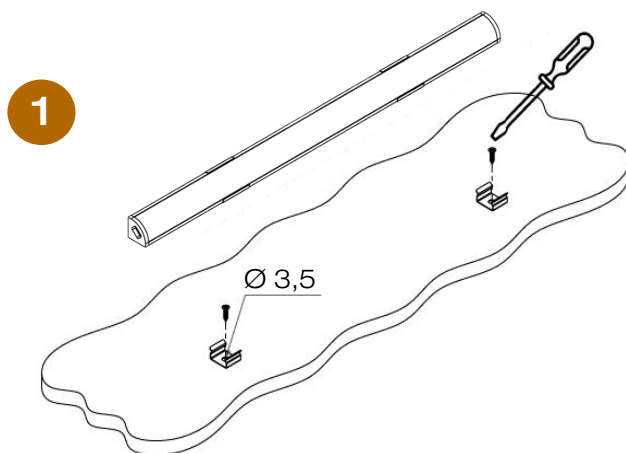
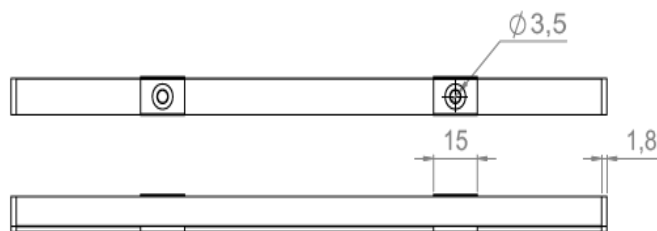
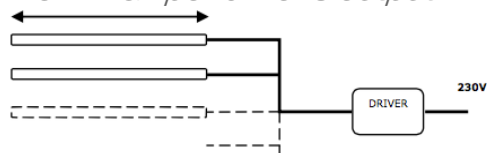
Clips de fixation (2 par mètre)  
Fixing clips (2 per meter)



Ruban LED – Pas de coupe 50mm  
LED strip - Cut-out size 50mm



5m max par sortie de driver  
5m max per driver's output



Tous les raccordements doivent impérativement être effectués avant la mise sous tension sous peine d'endommager sérieusement les LED  
All the connections have to be made before powering up, otherwise the luminaires could be seriously damaged

**Louss**

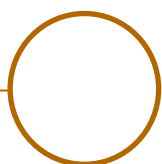
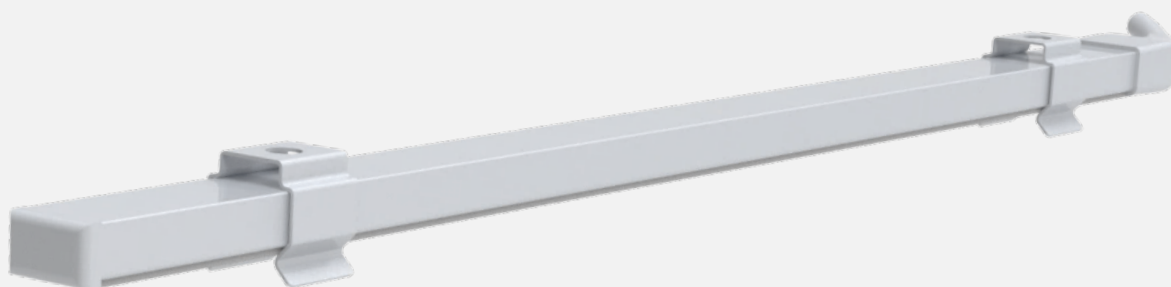
Dernière mise à jour: 21.01.2026 / Last update : 2026.01.21

5/5

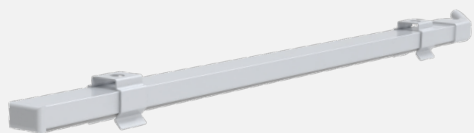
BEST SAS, Capital 200 000€  
RCS Dijon B 408 483 485  
TVA/VAT n° : FR94 408 483 485  
APE 2612Z

Tel. : +33 380 48 65 68  
contact@louss.fr  
[www.louss.fr](http://www.louss.fr)  
Best & LOUSS

Siège social / Head Office  
PA Les Terres d'Or  
Route de Saint Philibert  
21220 Gevrey Chambertin - FRANCE



**XS0806**



## XS0806

<b>Gamme</b>	Linéaire LED slim	<b>Range</b>	Slim linear LED light		
<b>Description</b>	Profilé en aluminium anodisé naturel Diffusant clair ou dépoli 2 embouts Clips de fixation (2 par mètre)	<b>Description</b>	Natural anodized aluminum profile Clear or frosted diffuser 2 end caps Fixing clips (2 per meter)		
<b>Dimensions</b>	Largeur : 9mm (avec fixations) Hauteur : 10mm (avec fixations) Longueur à la demande 2500mm max.	<b>Dimensions</b>	Width : 9mm (with fixing clips) Height : 10mm (with fixing clips) Length upon request up to 2,500mm		
<b>Caractéristiques LED</b>	2700K – 3000K – 3500K – 3000K+3500K - 4000K IRC 90 R9 > 50	<b>LED characteristics</b>	2700K – 3000K – 3500K – 3000K+3500K - 4000K CRI 90 R9 > 50		
<b>Alimentation séparée</b>	24V tension constante Canada & USA: alimentation déportée UL class 2	<b>Separate power supply</b>	24V constant voltage Canada & USA: UL class 2 remote power supply		
<b>Ruban LED LED strip</b>	<b>Températures de couleur Color Temperatures</b>	<b>Puissance W/m LED Power W/m</b>	<b>IRC CRI</b>	<b>Pas de coupe Cut-out size</b>	<b>LED/m</b>
FIRASLIM 120cc (autre sur demande) (other upon request)	2700K – 3000K – 3000K+3500K - 4000K	9.6	90	50mm	120
<b>Raccordement</b>	5m maximum par sortie de driver	<b>Connection</b>	5m maximum per driver's output		
<b>Précautions</b>	Le produit doit être installé dans une zone ventilée. Toute utilisation dans une température ambiante supérieure à celle spécifiée (Ta) aura pour conséquence une mortalité prématurée du produit et le retrait de la garantie. Les drivers, s'ils ne sont pas fournis par LOuss, devront être approuvés avant installation	<b>Use limitations</b>	The product must be installed into a ventilated area. Any use with an ambient temperature higher than the specified ambient temperature (Ta) would lead to a more rapid mortality of the product and the withdrawal of our guarantees. The drivers, if not delivered by LOuss, must be approved before use		
<b>Garantie</b>	Durée de vie : L80-B10 = 35000 heures (80% de flux restant) à 30°C température ambiante. La garantie couvre les problèmes liés à la fabrication et les composants de notre fourniture. Cette garantie ne s'applique pas si le produit a été ouvert, modifié ou réparé. Les dommages causés par un mauvais raccordement, la foudre, une surtension ou une mauvaise utilisation ne sont pas pris en charge. Réparations effectuées en atelier	<b>Warranty</b>	Life span: L80-B10 = 35,000 hours (80% remaining flux) at 30°C ambient temperature. The warranty does not apply to products that have been opened, modified or repaired and does not cover the effects of a wrong connection, careless, abusive handling, overvoltage, lighting injury, as well as the normal wear of the product All products are electrically tested and receive a functional burn-in		

Tous les raccordements doivent impérativement être effectués avant la mise sous tension sous peine d'endommager les LED  
All the connections have to be made before powering up, otherwise the luminaires could be seriously damaged

LOuss

Création : 22.09.2016 / Mise à jour : 23.07.2025  
Creation : 2016.09.22 / Last update : 2025.07.23

2/3

BEST SAS, Capital 200 000€  
RCS Dijon B 408 483 485  
TVA/VAT n° : FR94 408 483 485  
APE 2612Z

Tel. : +33 380 48 65 68  
contact@louss.fr  
www.louss.fr  
Best & LOuss

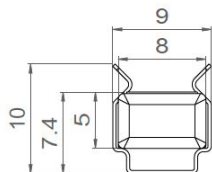
Siège social / Head Office  
PA Les Terres d'Or  
Route de Saint Philibert  
21220 Gevrey Chambertin - FRANCE



# XS0806

## Dimensions & Installation

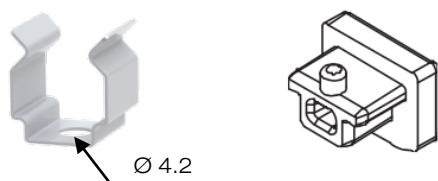
Profilé aluminium anodisé naturel  
Natural anodized aluminum profile



Diffusant clair ou dépoli  
Clear or frosted diffuser



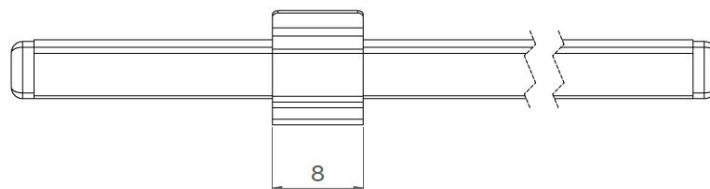
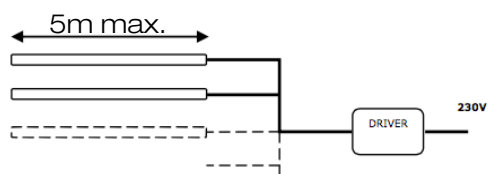
Fixations (2 par mètre) – Embouts  
Fixing clips (2 per meter) – End caps



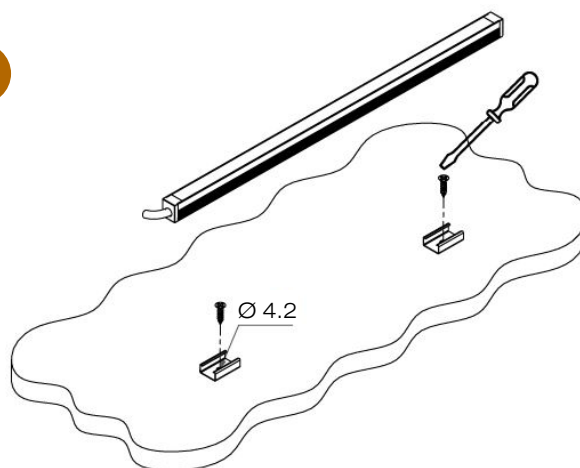
Ruban LED - Pas de coupe 50mm  
LED strip – cut out size 50mm



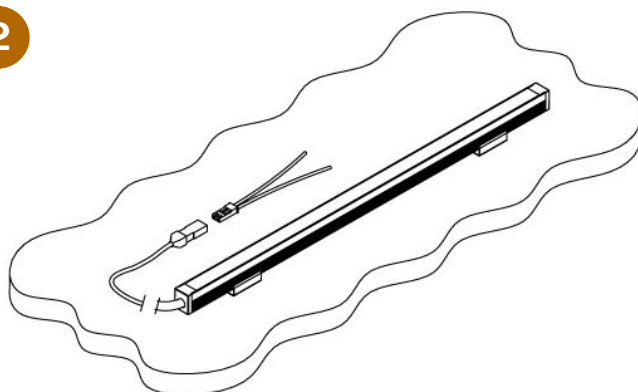
5m max par sortie de driver  
5m max per driver's output



1



2



3



Tous les raccordements doivent impérativement être effectués avant la mise sous tension sous peine d'endommager les LED  
All the connections have to be made before powering up, otherwise the luminaires could be seriously damaged

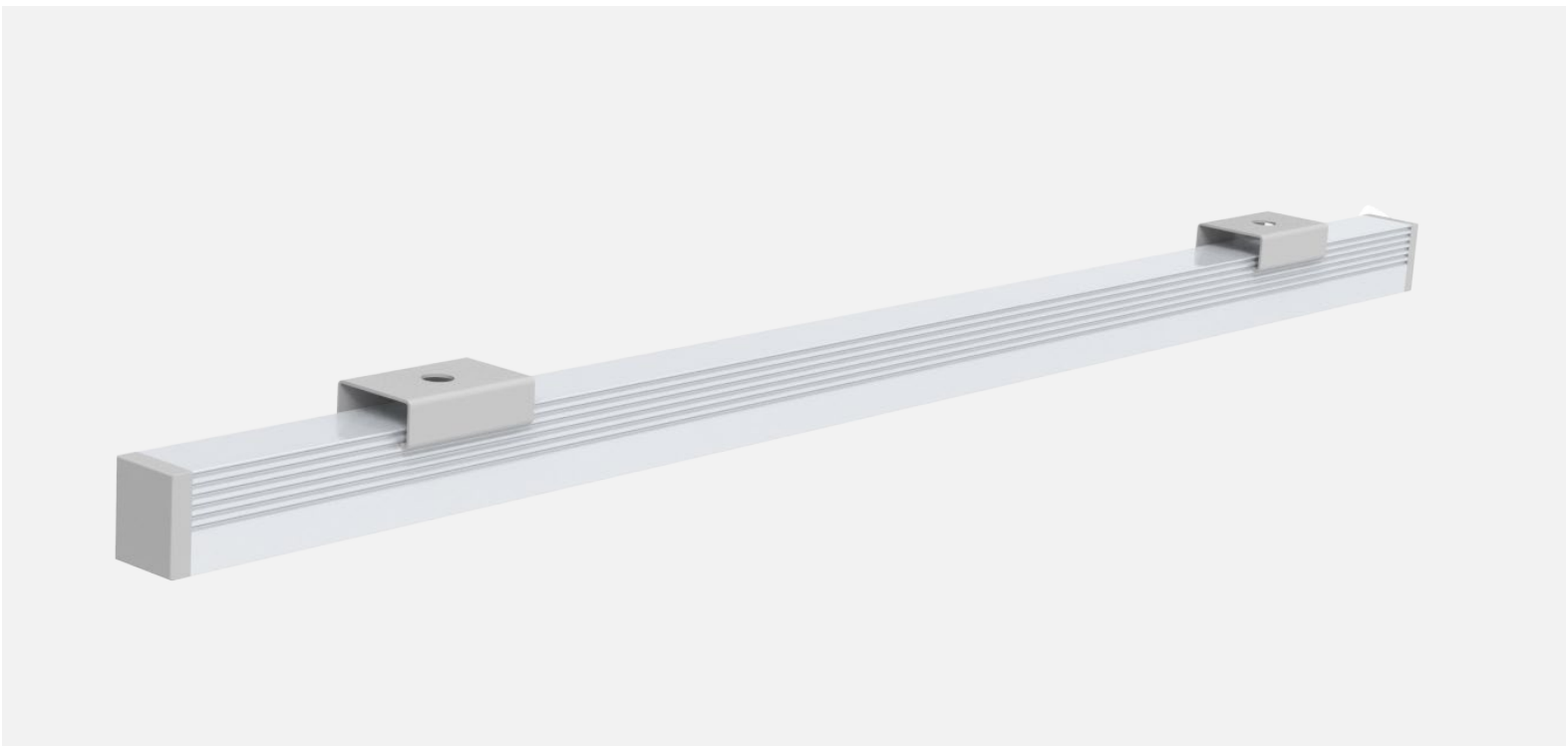
**LOUSS**

BEST SAS, Capital 200 000€  
RCS Dijon B 408 483 485  
TVA/VAT n° : FR94 408 483 485  
APE 2612Z

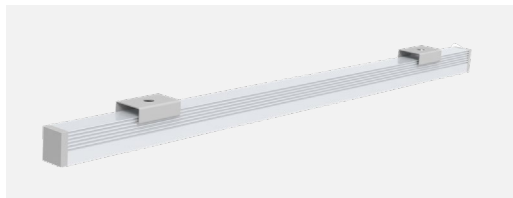
Création : 22.09.2016 / Mise à jour : 23.07.2025  
Creation : 2016.09.22 / Last update : 2025.07.23

Tel. : +33 380 48 65 68  
contact@louss.fr  
[www.louss.fr](http://www.louss.fr)  
Best & LOUSS

Siège social / Head Office  
PA Les Terres d'Or  
Route de Saint Philibert  
21220 Gevrey Chambertin - FRANCE



# XS0809



## XS0809

<b>Gamme</b>	Linéaire LED slim	<b>Range</b>	Slim linear LED light			
<b>Description</b>	Profilé en aluminium anodisé naturel Diffusant opale 2 embouts Clips de fixation (2 par mètre)	<b>Description</b>	Natural anodized aluminum profile Opal diffuser 2 end caps Fixing clips (2 per meter)			
<b>Dimensions</b>	Largeur : 9.5mm (avec fixations) Hauteur : 11.7mm (avec fixations) Longueur à la demande 2500mm max.	<b>Dimensions</b>	Width : 9.5mm (with fixing clips) Height : 11.7mm (with fixing clips) Length upon request up to 2,500mm			
<b>Caractéristiques LED</b>	2700K – 3000K – 3500K – 3000K+3500K - 4000K IRC 90 R9 > 50	<b>LED characteristics</b>	2700K – 3000K – 3500K – 3000K+3500K - 4000K CRI 90 R9 > 50			
<b>Alimentation séparée</b>	24V tension constante Canada & USA: alimentation déportée UL class 2	<b>Separate power supply</b>	24V constant voltage Canada & USA: UL class 2 remote power supply			
<b>Ruban LED LED strip</b>	<b>Températures de couleur Color Temperatures</b>	<b>Puissance W/m LED Power W/m</b>	<b>IRC CRI</b>	<b>Pas de coupe Cut-out size</b>	<b>LED/m</b>	
FIRASLIM 120cc (autre sur demande) (other upon request)	2700K – 3000K – 3000K+3500K - 4000K	9.6      14.4	90	50mm	120	
<b>Raccordement</b>	5m maximum par sortie de driver	<b>Connection</b>	5m maximum per driver's output			
<b>Précautions</b>	Le produit doit être installé dans une zone ventilée. Toute utilisation dans une température ambiante supérieure à celle spécifiée (Ta) aura pour conséquence une mortalité prématurée du produit et le retrait de la garantie. Les drivers, s'ils ne sont pas fournis par LOuss, devront être approuvés avant installation	<b>Use limitations</b>	The product must be installed into a ventilated area. Any use with an ambient temperature higher than the specified ambient temperature (Ta) would lead to a more rapid mortality of the product and the withdrawal of our guarantees. The drivers, if not delivered by LOuss, must be approved before use			
<b>Garantie</b>	Durée de vie : L80-B10 = 35000 heures (80% de flux restant) à 30°C température ambiante. La garantie couvre les problèmes liés à la fabrication et les composants de notre fourniture Cette garantie ne s'applique pas si le produit a été ouvert, modifié ou réparé. Les dommages causés par un mauvais raccordement, la foudre, une surtension ou une mauvaise utilisation ne sont pas pris en charge Réparations effectuées en atelier	<b>Warranty</b>	Life span: L80-B10 = 35,000 hours (80% remaining flux) at 30°C ambient temperature. The warranty does not apply to products that have been opened, modified or repaired and does not cover the effects of a wrong connection, careless, abusive handling, overvoltage, lighting injury, as well as the normal wear of the product . All products are electrically tested and receive a functional burn-in			

Tous les raccordements doivent impérativement être effectués avant la mise sous tension sous peine d'endommager les LED  
All the connections have to be made before powering up, otherwise the luminaires could be seriously damaged

LOuss

Création : 27.02.2019 / Mise à jour : 23.07.2025  
Creation : 2019.02.27 / Last update : 2025.07.23

2/3

BEST SAS, Capital 200 000€  
RCS Dijon B 408 483 485  
TVA/VAT n° : FR94 408 483 485  
APE 2612Z

Tel. : +33 380 48 65 68  
contact@louss.fr  
www.louss.fr  
Best & LOuss

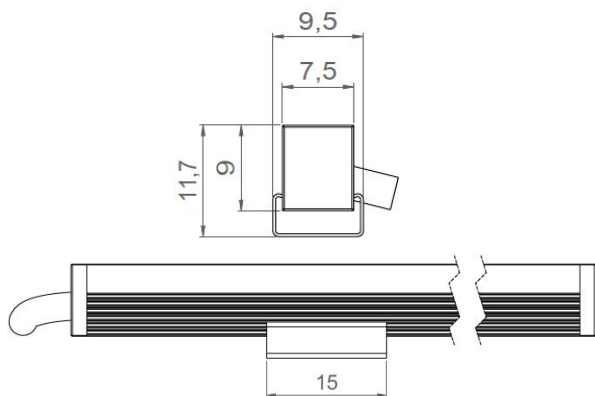
Siège social / Head Office  
PA Les Terres d'Or  
Route de Saint Philibert  
21220 Gevrey Chambertin - FRANCE



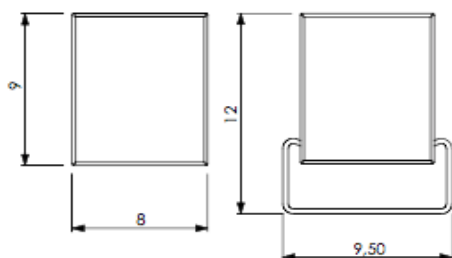
# XS0809

## Dimensions & Installation

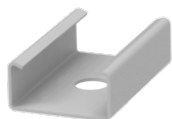
Profilé en aluminium anodisé naturel  
*Natural anodized aluminum profile*



Vasque opale  
*Opal cover*



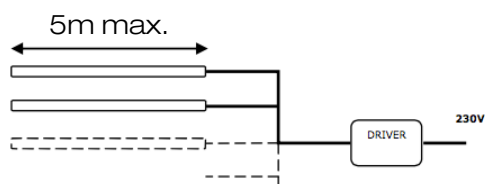
Clips de fixation (2 par mètre)  
*Fixing clips (2 per meter)*



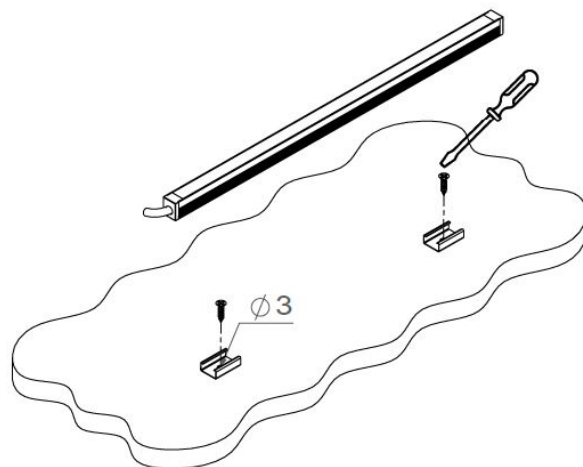
Ruban LED – Pas de coupe 50mm  
*LED strip – Cut-out size 50mm*



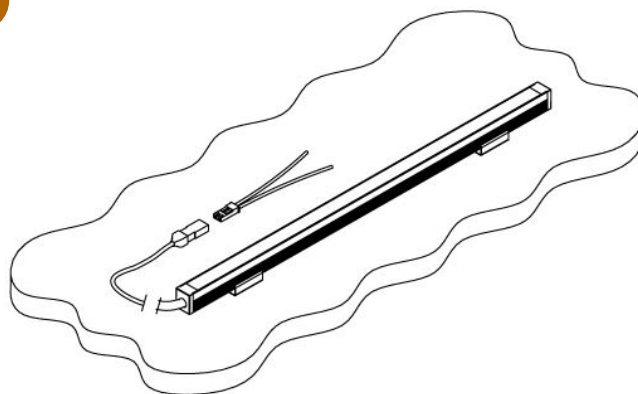
5m max par sortie de driver  
*5m max per driver's output*



1



2



3



Tous les raccordements doivent impérativement être effectués avant la mise sous tension sous peine d'endommager les LED  
*All the connections have to be made before powering up, otherwise the luminaires could be seriously damaged*

**LOUSS**

Création : 27.02.2019 / Mise à jour : 23.07.2025  
 Creation : 2019.02.27 / Last update : 2025.07.23

3/3

BEST SAS, Capital 200 000€  
 RCS Dijon B 408 483 485  
 TVA/VAT n° : FR94 408 483 485  
 APE 2612Z

Tel. : +33 380 48 65 68  
 contact@louss.fr  
 www.louss.fr  
 Best & LOUSS

Siège social / Head Office  
 PA Les Terres d'Or  
 Route de Saint Philibert  
 21220 Gevrey Chambertin - FRANCE



**XS1415**



## XS1415

<b>Gamme</b>	Linéaire LED	<b>Range</b>	Linear LED light		
<b>Description</b>	Corps en aluminium anodisé naturel Diffusant opale 2 embouts Clips de fixation (2 par mètre)	<b>Description</b>	Natural anodized aluminum body Opal diffuser 2 end caps Fixing clips (2 per meter)		
<b>Dimensions</b>	Largeur : 14mm (avec fixations) Hauteur : 15mm (avec fixations) Longueur à la demande 2500mm max.	<b>Dimensions</b>	Width : 14mm (with fixing clips) Height : 15mm (with fixing clips) Length upon request up to 2,500mm		
<b>Caractéristiques LED</b>	2700K – 3000K – 3500K – 3000K+3500K - 4000K IRC 90 R9 > 50	<b>LED characteristics</b>	2700K – 3000K – 3500K – 3000K+3500K - 4000K CRI 90 R9 > 50		
<b>Alimentation séparée</b>	24V tension constante Canada & USA: alimentation déportée UL class 2	<b>Separate power supply</b>	24V constant voltage Canada & USA: UL class 2 remote power supply		
<b>Ruban LED LED strip</b>	<b>Températures de couleur Color Temperatures</b>	<b>Puissance W/m LED Power W/m</b>	<b>IRC CRI</b>	<b>Pas de coupe Cut-out size</b>	<b>LED/m</b>
FIRASLIM 120cc (autre sur demande) (other upon request)	2700K – 3000K - 3000K+3500K - 4000K	9.6	90	50mm	120
	2700K – 3000K - 3500K – 4000K	14.4	90	50mm	120
	2700K – 3000K – 4000K	19.2	90	50mm	120
<b>Raccordement</b>	5m maximum par sortie de driver	<b>Connection</b>	5m maximum per driver's output		
<b>Précautions</b>	Le produit doit être installé dans une zone ventilée. Toute utilisation dans une température ambiante supérieure à celle spécifiée (Ta) aura pour conséquence une mortalité prématurée du produit et le retrait de la garantie. Les drivers, s'ils ne sont pas fournis par LOuss, devront être approuvés avant installation	<b>Use limitations</b>	The product must be installed into a ventilated area. Any use with an ambient temperature higher than the specified ambient temperature (Ta) would lead to a more rapid mortality of the product and the withdrawal of our guarantees. The drivers, if not delivered by LOuss, must be approved before use		
<b>Garantie</b>	Durée de vie : L80-B10 = 35000 heures (80% de flux restant) à 30°C température ambiante. La garantie couvre les problèmes liés à la fabrication et les composants de notre fourniture Cette garantie ne s'applique pas si le produit a été ouvert, modifié ou réparé. Les dommages causés par un mauvais raccordement, la foudre, une surtension ou une mauvaise utilisation ne sont pas pris en charge Réparations effectuées en atelier	<b>Warranty</b>	Life span: L80-B10 = 35,000 hours (80% remaining flux) at 30°C ambient temperature. The warranty does not apply to products that have been opened, modified or repaired and does not cover the effects of a wrong connection, careless, abusive handling, overvoltage, lighting injury, as well as the normal wear of the product . All products are electrically tested and receive a functional burn-in		

Tous les raccordements doivent impérativement être effectués avant la mise sous tension sous peine d'endommager les LED  
*All the connections have to be made before powering up, otherwise the luminaires could be seriously damaged*

LOuss

Création : 21.02.2022 / Mise à jour : 23.07.2025  
 Creation : 2022.02.21 / Last update : 2025.07.23

2/3

BEST SAS, Capital 200 000€  
 RCS Dijon B 408 483 485  
 TVA/VAT n° : FR94 408 483 485  
 APE 2612Z

Tel. : +33 380 48 65 68  
 contact@louss.fr  
 www.louss.fr  
 Best & LOuss

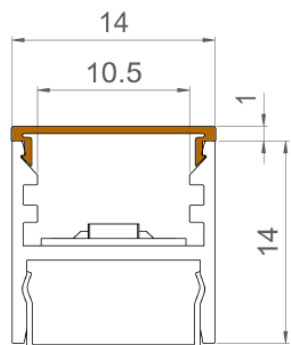
Siège social / Head Office  
 PA Les Terres d'Or  
 Route de Saint Philibert  
 21220 Gevrey Chambertin - FRANCE



# XS1415

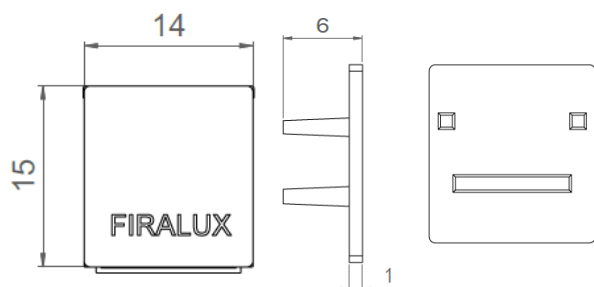
## Dimensions & Installation

Profilé en aluminium anodisé naturel  
*Natural anodized aluminum profile*

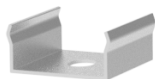


Diffusant  
*Diffuser*

Embouts / *End caps*



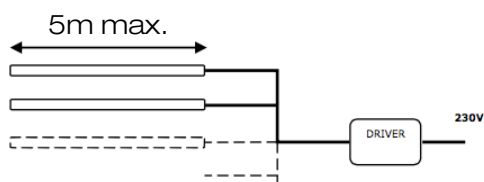
Clips de fixation (2 par mètre)  
*Fixing clips (2 per meter)*



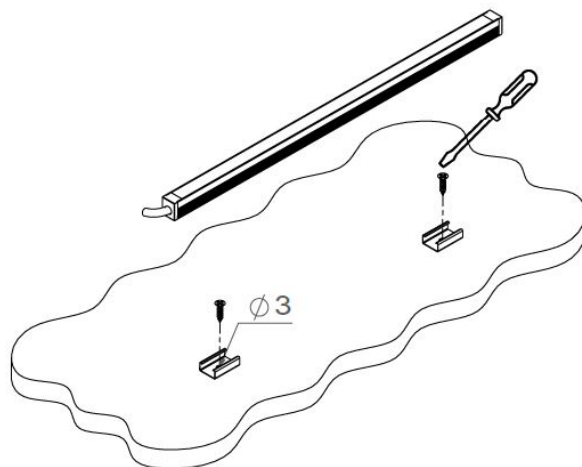
Ruban LED – Pas de coupe 50mm  
*LED strip – Cut-out size 50mm*



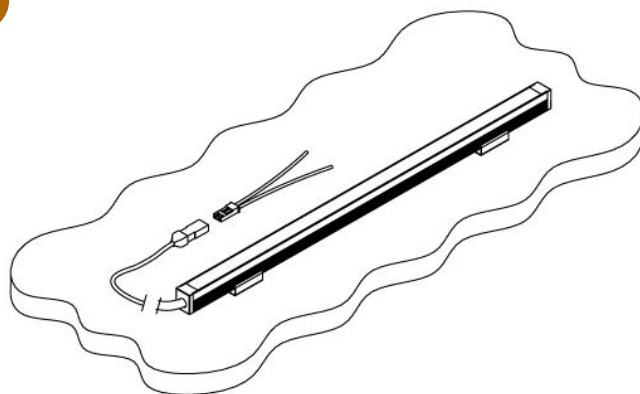
5m max par sortie de driver  
*5m max per driver's output*



1



2



3



Tous les raccordements doivent impérativement être effectués avant la mise sous tension sous peine d'endommager les LED  
*All the connections have to be made before powering up, otherwise the luminaires could be seriously damaged*

**Louss**

BEST SAS, Capital 200 000€  
 RCS Dijon B 408 483 485  
 TVA/VAT n° : FR94 408 483 485  
 APE 2612Z

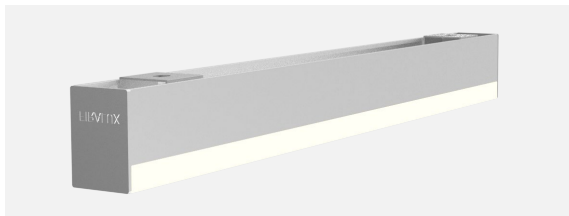
Création : 21.02.2022 / Mise à jour : 23.07.2025  
 Creation : 2022.02.21 / Last update : 2025.07.23

Tel. : +33 380 48 65 68  
 contact@louss.fr  
 www.louss.fr  
 Best & LOUSS

Siège social / Head Office  
 PA Les Terres d'Or  
 Route de Saint Philibert  
 21220 Gevrey Chambertin - FRANCE



**XS1419**



## XS1419

<b>Gamme</b>	Linéaire LED	<b>Range</b>	Linear LED light		
<b>Description</b>	Corps en aluminium anodisé naturel Diffusant opale 2 embouts Clips de fixation (2 par mètre)	<b>Description</b>	Natural anodized aluminum body Opal diffuser 2 end caps Fixing clips (2 per meter)		
<b>Dimensions</b>	Largeur : 14mm (avec fixations) Hauteur : 19mm (avec fixations) Longueur à la demande 2500mm max.	<b>Dimensions</b>	Width : 14mm (with fixing clips) Height : 19mm (with fixing clips) Length upon request up to 2,500mm		
<b>Caractéristiques LED</b>	2700K - 3000K - 3500K - 3000K+3500K - 4000K IRC 90 R9 > 50	<b>LED characteristics</b>	2700K - 3000K - 3500K - 3000K+3500K - 4000K CRI 90 R9 > 50		
<b>Alimentation séparée</b>	24V tension constante Canada & USA: alimentation déportée UL class 2	<b>Separate power supply</b>	24V constant voltage Canada & USA: UL class 2 remote power supply		
<b>Ruban LED LED strip</b>	<b>Températures de couleur Color Temperatures</b>	<b>Puissance W/m LED Power W/m</b>	<b>IRC CRI</b>	<b>Pas de coupe Cut-out size</b>	<b>LED/m</b>
FIRASLIM 120cc (autre sur demande) (other upon request)	2700K - 3000K - 3000K+3500K - 4000K	9.6	90	50mm	120
	2700K - 3000K - 3500K - 4000K	14.4	90	50mm	120
	2700K - 3000K - 4000K	19.2	90	50mm	120
<b>Raccordement</b>	5m maximum par sortie de driver	<b>Connection</b>	5m maximum per driver's output		
<b>Précautions</b>	Le produit doit être installé dans une zone ventilée. Toute utilisation dans une température ambiante supérieure à celle spécifiée (Ta) aura pour conséquence une mortalité prématurée du produit et le retrait de la garantie. Les drivers, s'ils ne sont pas fournis par LOUSS, devront être approuvés avant installation	<b>Use limitations</b>	The product must be installed into a ventilated area. Any use with an ambient temperature higher than the specified ambient temperature (Ta) would lead to a more rapid mortality of the product and the withdrawal of our guarantees. The drivers, if not delivered by LOUSS, must be approved before use		
<b>Garantie</b>	Durée de vie : L80-B10 = 35000 heures (80% de flux restant) à 30°C température ambiante. La garantie couvre les problèmes liés à la fabrication et les composants de notre fourniture Cette garantie ne s'applique pas si le produit a été ouvert, modifié ou réparé. Les dommages causés par un mauvais raccordement, la foudre, une surtension ou une mauvaise utilisation ne sont pas pris en charge Réparations effectuées en atelier	<b>Warranty</b>	Life span: L80-B10 = 35,000 hours (80% remaining flux) at 30°C ambient temperature. The warranty does not apply to products that have been opened, modified or repaired and does not cover the effects of a wrong connection, careless, abusive handling, overvoltage, lighting injury, as well as the normal wear of the product . All products are electrically tested and receive a functional burn-in		

Tous les raccordements doivent impérativement être effectués avant la mise sous tension sous peine d'endommager les LED  
*All the connections have to be made before powering up, otherwise the luminaires could be seriously damaged*

LOUSS

Création : 21.02.2022 / Mise à jour : 23.07.2025  
 Creation : 2022.02.21 / Last update : 2025.07.23

2/3

BEST SAS, Capital 200 000€  
 RCS Dijon B 408 483 485  
 TVA/VAT n° : FR94 408 483 485  
 APE 2612Z

Tel. : +33 380 48 65 68  
 contact@louss.fr  
[www.louss.fr](http://www.louss.fr)  
 Best & LOUSS

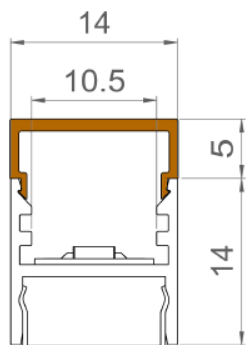
Siège social / Head Office  
 PA Les Terres d'Or  
 Route de Saint Philibert  
 21220 Gevrey Chambertin - FRANCE



# XS1419

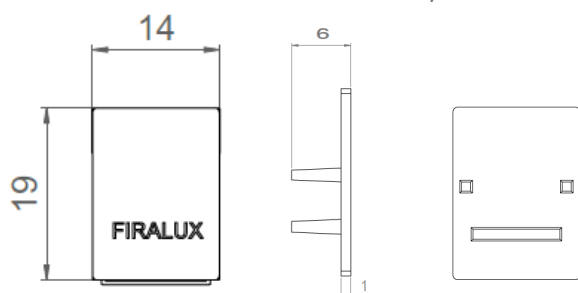
## Dimensions & Installation

Profilé en aluminium anodisé naturel  
*Natural anodized aluminum profile*

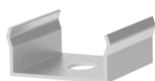


Diffusant  
*Diffuser*

Embouts / *End caps*



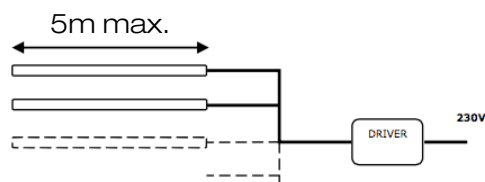
Clips de fixation (2 par mètre)  
*Fixing clips (2 per meter)*



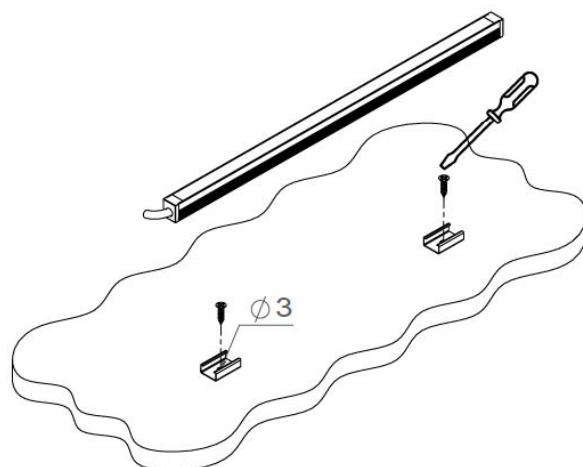
Ruban LED – Pas de coupe 50mm  
*LED strip – Cut-out size 50mm*



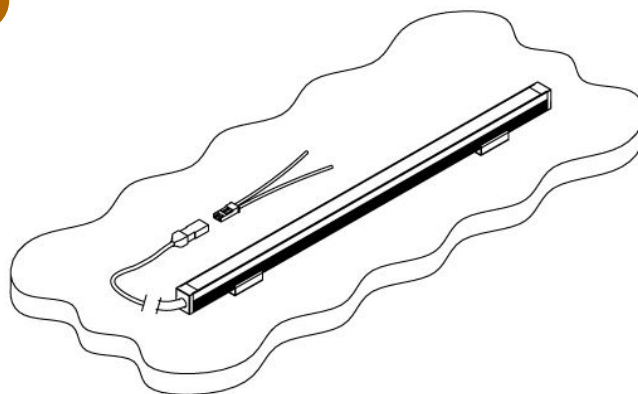
5m max par sortie de driver  
*5m max per driver's output*



1



2



3



Tous les raccordements doivent impérativement être effectués avant la mise sous tension sous peine d'endommager les LED  
*All the connections have to be made before powering up, otherwise the luminaires could be seriously damaged*

**Louss**

BEST SAS, Capital 200 000€  
 RCS Dijon B 408 483 485  
 TVA/VAT n° : FR94 408 483 485  
 APE 2612Z

Création : 21.02.2022 / Mise à jour : 23.07.2025  
 Creation : 2022.02.21 / Last update : 2025.07.23

Tel. : +33 380 48 65 68  
 contact@louss.fr  
 www.louss.fr  
 Best & LOUSS

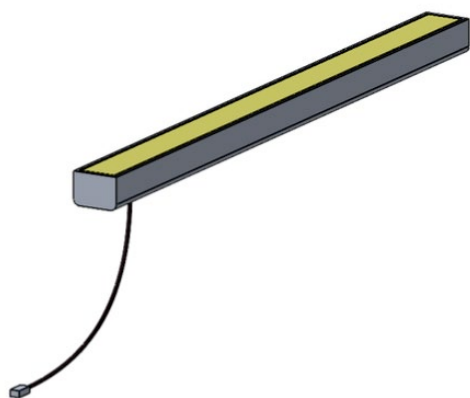
Siège social / Head Office  
 PA Les Terres d'Or  
 Route de Saint Philibert  
 21220 Gevrey Chambertin - FRANCE

# LINÉAIRES LED

## LED LINEARS

## Solutions de câblage

### Cable outlet possibilities

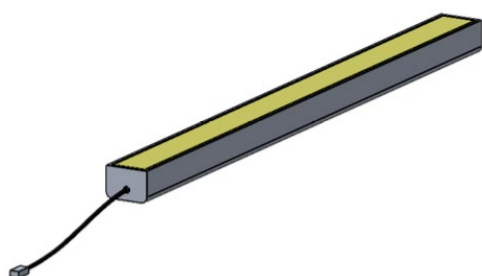


#### Câble en dessous

110mm ou 250mm de câble + connecteur rapide mâle à une extrémité  
ou  
1m de câble + connecteur rapide mâle à une extrémité

#### Cable below

110mm or 250mm cable + male quick connector on 1 end  
or  
1m cable + male quick connector on 1 end

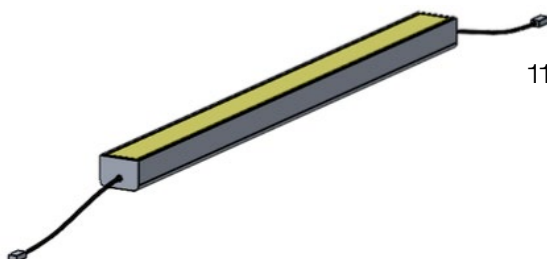


#### Câble en bout de luminaire

110mm ou 250mm de câble + connecteur rapide mâle à une extrémité  
ou  
1m de câble + connecteur rapide mâle à une extrémité

#### Cable on 1 end

110mm or 250mm cable + male quick connector on 1 end  
or  
1m cable + male quick connector on 1 end

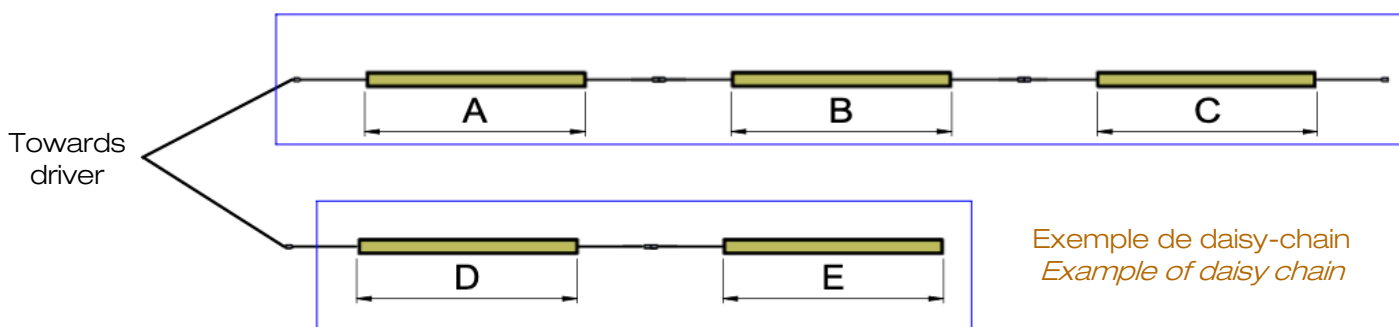


#### Daisy chain

110mm ou 250mm de câble + connecteur rapide mâle à une extrémité  
+  
110mm ou 250mm de câble + connecteur rapide mâle à l'autre extrémité

#### Daisy chain

110mm or 250mm cable + male quick connector on 1 end  
+  
110mm or 250mm cable + female quick connector on the other end



Créer autant de lignes que nécessaire pour respecter la longueur maximale par ligne,  
selon le ruban LED choisi et la puissance du driver

Create as many lines as needed to respect the maximum length per line,  
according to the selected LED strip and the wattage of the driver

Tous les raccordements doivent impérativement être effectués avant la mise sous tension sous peine d'endommager les LED  
All the connections have to be made before powering up, otherwise the luminaires could be seriously damaged

LOUSS

Mise à jour : 05.06.2026 / Last update : 2026.06.05

BEST SAS, Capital 200 000€  
RCS Dijon B 408 483 485  
TVA/VAT n° : FR94 408 483 485  
APE 2612Z

Tel. : +33 380 48 65 68  
contact@louss.fr  
www.louss.fr  
Best & LOUSS

Siège social / Head Office  
PA Les Terres d'Or  
Route de Saint Philibert  
21220 Gevrey Chambertin - FRANCE