

# CATALOGUE LOUSS

## Linéaires LED 24V

2025

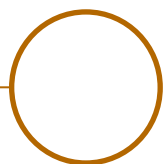
 **best** Factory

*Firalux & LOUSS brands*

SARL, Capital 40 000€  
RCS DIJON B 503 367 245  
TVA/VAT n°: FR24 503 367 245  
APE 4676Z

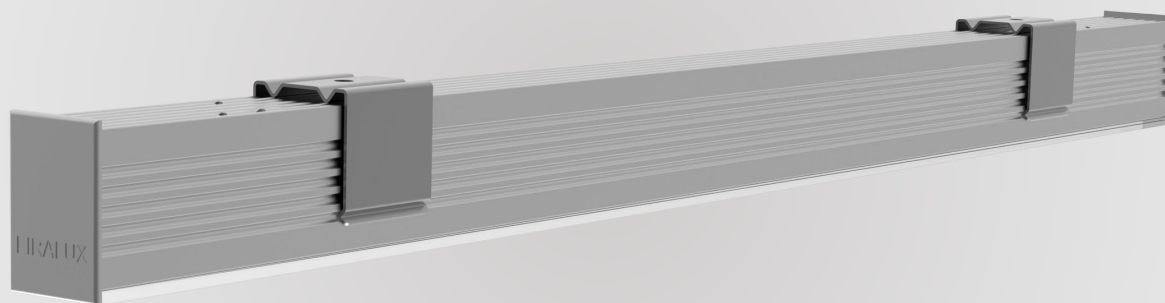
Tel. : +33 380 48 65 68  
contact@louss.fr  
[www.louss.fr](http://www.louss.fr)  
Best group

Siège social / Head Office  
PA Les Terres d'Or  
Route de Saint Philibert  
21220 Gevrey Chambertin - FRANCE













## Table des matières

2535	3
ALU 10	6
MINI7 UP	9
MINI 15	12
MINI 23	15
SL7	18
SL8	21
SL15	24
VARIOPTIC	27
XS MICRO	30
XS 45	33
XS 0806	36
XS 0809	39
XS 1415	42
XS 1419	45
Sorties de câble	48

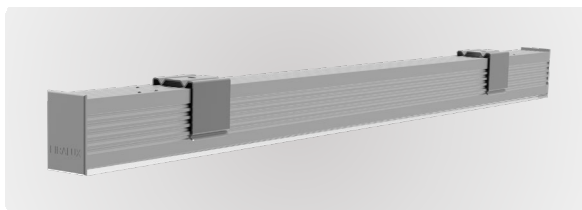


**2535**

 indoor	 IP20	 Ta 25°			made in <b>FRANCE</b>
 outdoor	 IP65	 Ta 25°			made in <b>FRANCE</b>



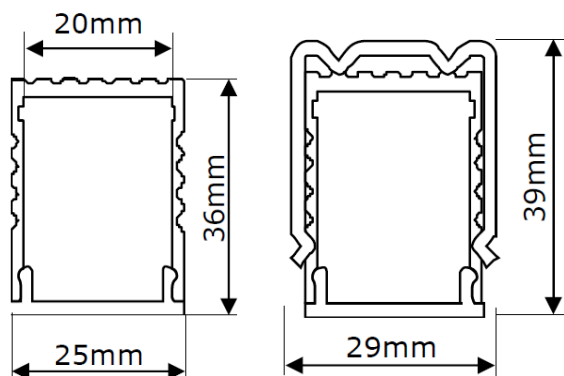
Tous les raccordements doivent impérativement être effectués avant la mise sous tension  
sous peine d'endommager sérieusement les LED



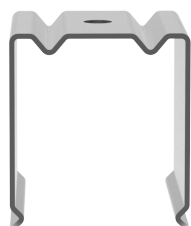
**2535**

## Dimensions & Installation

Profilé en aluminium anodisé naturel



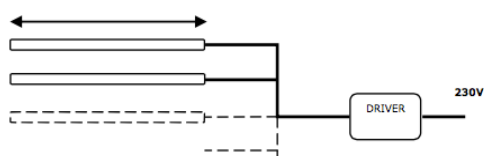
Clips de fixation (2 par mètre)



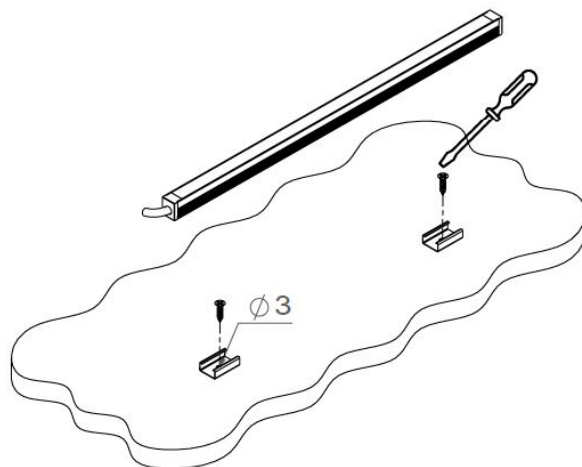
Ruban LED – Pas de coupe 50mm  
Source LED – Pas de coupe 100mm



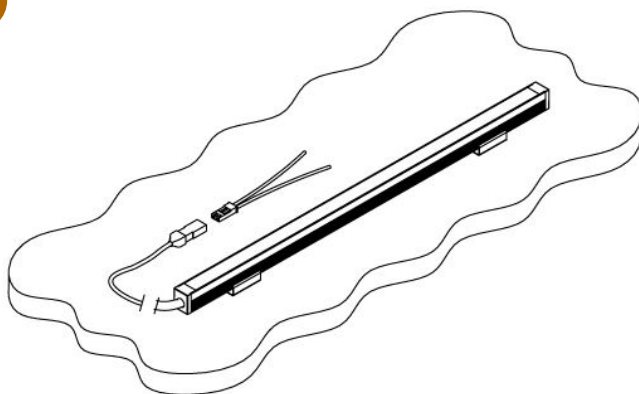
5m max. par sortie de driver



**1**



**2**



**3**



Tous les raccordements doivent impérativement être effectués avant la mise sous tension  
sous peine d'endommager sérieusement les LED

Mise à jour : 24.07.2025

**Louss**

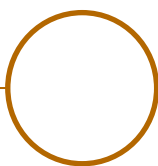
SARL, Capital 40 000€  
RCS DIJON B 503 367 245  
TVA/VAT n°: FR24 503 367 245  
APE 4676Z

Tel. : +33 380 48 65 68  
contact@louss.fr  
[www.louss.fr](http://www.louss.fr)  
Best group

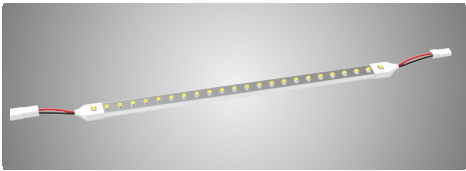
Siège social / Head Office  
PA Les Terres d'Or  
Route de Saint Philibert  
21220 Gevrey Chambertin - FRANCE

**5**  
**3/3**

*Firalux & LOuss brands*



**ALU10**



ALU10

Gamme	Linéaire LED slim						
Description	Profilé en aluminium anodisé naturel ALU10 avec bande LED A fixer avec du ruban adhésif double face (non fourni)						
Dimensions	Largeur : 10mm Hauteur : 3mm Longueur à la demande tous les 50mm, 5000mm max.						
Caractéristiques LED	2700K – 3000K – 3500K – 4000K IRC 90 R9 > 50						
Alimentation séparée	24V tension constante Canada & USA: alimentation déportée UL class 2						
Ruban LED	T° de couleur	Puissance W/m Lumen/m			IRC	Pas de coupe	LED/m
FIRALED 160cc (autre sur demande)	2700K	9.60 1,230 lm	14.40 1,825 lm	18.00 2,270 lm	90	50mm	160
	3000K	9.60 1,290 lm	14.40 1,916 lm	18.00 2,385 lm	90	50mm	160
	3500K	9.60	14.40	18.00	90	50mm	160
	4000K	9.60	14.40	18.00	90	50mm	160
Raccordement	5m maximum par sortie de driver Livré selon les exigences client avec : <ul style="list-style-type: none"><li>• Un connecteur rapide mâle et femelle pour branchement en série</li><li>• Câble d'1m + connecteur rapide femelle</li><li>• Plusieurs longueurs chaînées en guirlande</li></ul>						
Accessoires	Panneau de connecteurs Rallonges en Y						
Précautions	Le produit doit être installé dans une zone ventilée Toute utilisation dans une température ambiante supérieure à celle spécifiée (Ta) aura pour conséquence une mortalité prématurée du produit et le retrait de la garantie Les drivers, s'ils ne sont pas fournis par LOuss, devront être approuvés avant installation						
Garantie	Durée de vie : L80-B10 = 35000 heures (80% de flux restant) à 30°C température ambiante La garantie couvre les problèmes liés à la fabrication et les composants de notre fourniture Cette garantie ne s'applique pas si le produit a été ouvert, modifié ou réparé Les dommages causés par un mauvais raccordement, la foudre, une surtension ou une mauvaise utilisation ne sont pas pris en charge Les réparations sont effectuées en atelier						

Tous les raccordements doivent impérativement être effectués avant la mise sous tension  
sous peine d'endommager sérieusement les LED



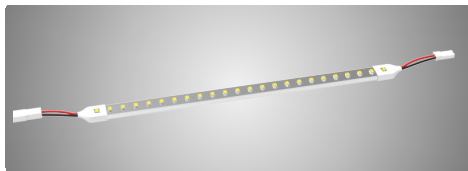
Mise à jour : 24.07.2025

2/3  
Firalux & LOuss brands

SARL, Capital 40 000€  
RCS DIJON B 503 367 245  
TVA/VAT n°: FR24 503 367 245  
APE 4676Z

Tel. : +33 380 48 65 68  
contact@louss.fr  
www.louss.fr  
Best group

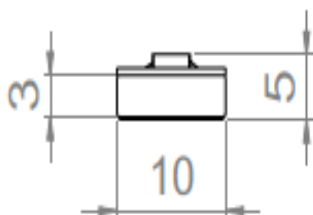
Siège social / Head Office  
PA Les Terres d'Or  
Route de Saint Philibert  
21220 Gevrey Chambertin - FRANCE



# ALU10

## Dimensions & Installation

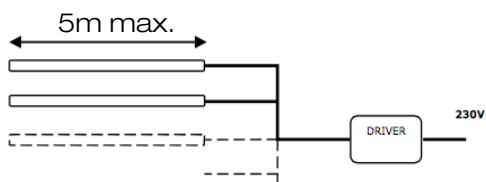
Méplat en aluminium naturel anodisé



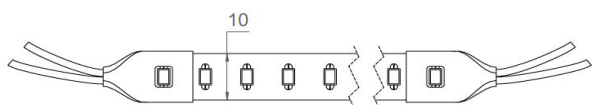
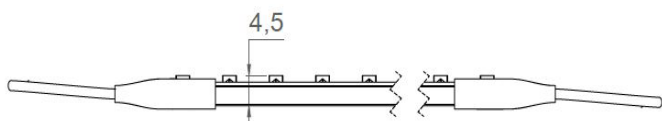
Ruban LED – pas de coupe = 50mm



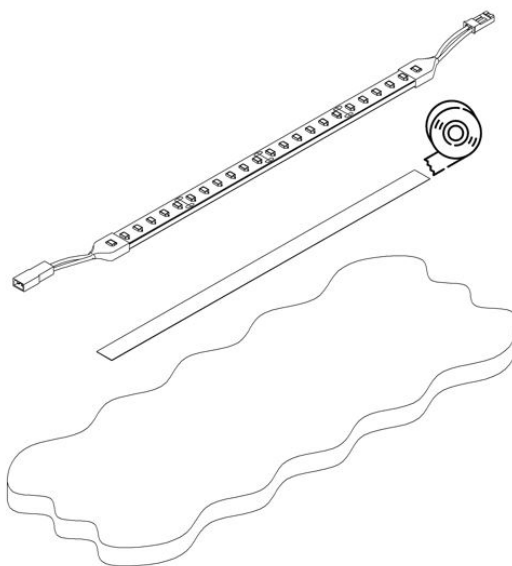
5m max par sortie de driver



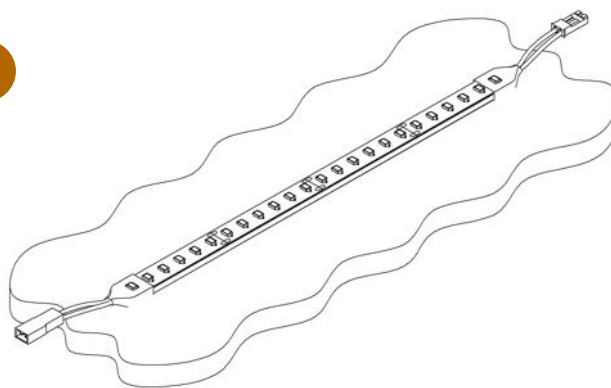
ALU10



1



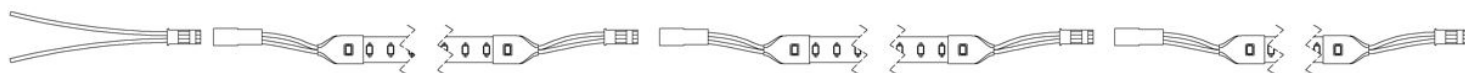
2



3



## Branchement en série



Tous les raccordements doivent impérativement être effectués avant la mise sous tension  
sous peine d'endommager sérieusement les LED

**LOUSS**

SARL, Capital 40 000€  
RCS DIJON B 503 367 245  
TVA/VAT n°: FR24 503 367 245  
APE 4676Z

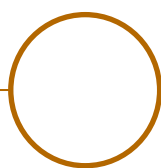
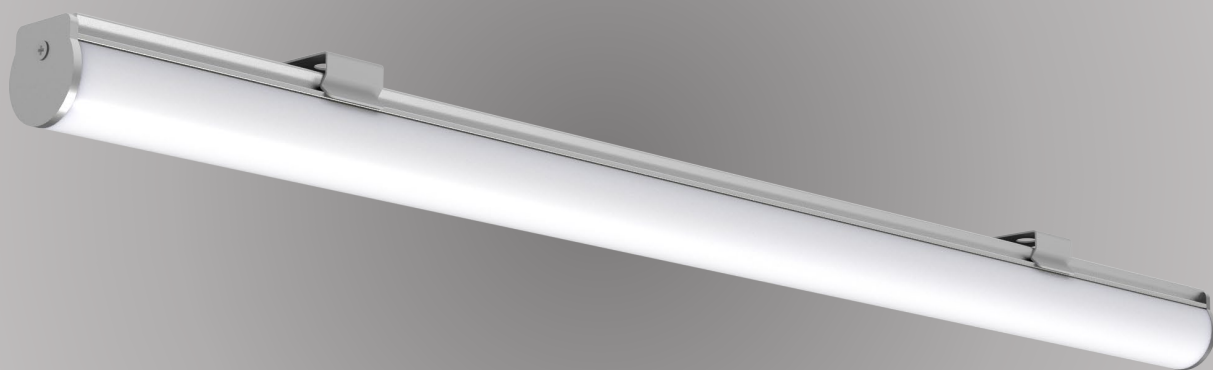
Mise à jour : 24.07.2025

Tel. : +33 380 48 65 68  
contact@louss.fr  
[www.louss.fr](http://www.louss.fr)  
Best group

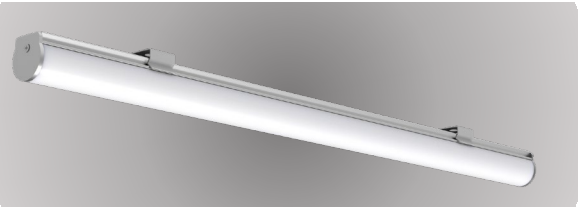
3/3  
Firalux & LOUSS brands

Siège social / Head Office  
PA Les Terres d'Or  
Route de Saint Philibert  
21220 Gevrey Chambertin - FRANCE





## MINI7 UP



MINI7 UP

Gamme	Linéaire LED						
Description	<p>Profilé en aluminium anodisé naturel Ruban LED Diffusant opale 2 embouts aluminium naturel (épaisseur 1.5mm) Clips de fixation métalliques : • clips standard plats • équerres • clips ronds pour orientation du luminaire</p>						
Dimensions	<p>Largeur : 17mm (fixations standard) Hauteur: 20mm (fixations standard) 32mm (avec équerres) 26.2mm (fixations rondes) Longueur à la demande 2500mm max.</p>						
Caractéristiques LED	<p>2700K – 3000K – 3500K – 4000K IRC 90 R9 &gt; 50</p>						
Alimentation séparée	<p>24V tension constante Canada &amp; USA: alimentation déportée UL class 2</p>						
Ruban LED	T° de couleur	Puissance W/m Lumen/m			IRC	Pas de coupe	LED/m
FIRALED 160cc (autre sur demande)	2700K	9.60 1,230 lm	14.40 1,825 lm	18.00 2,270 lm	90	50mm	160
	3000K	9.60 1,290 lm	14.40 1,916 lm	18.00 2,385 lm	90	50mm	160
	3500K	9.60	14.40	18.00	90	50mm	160
	4000K	9.60	14.40	18.00	90	50mm	160
Raccordement	<p>5m maximum par sortie de driver Livré selon les exigences client avec : • Un connecteur rapide mâle et femelle pour branchement en série • Câble d’1m + connecteur rapide femelle • Plusieurs longueurs chaînées en guirlande</p>						
Accessoires	<p>Panneau de connecteurs Rallonges en Y</p>						
Précautions	<p>Le produit doit être installé dans une zone ventilée Toute utilisation dans une température ambiante supérieure à celle spécifiée (Ta) aura pour conséquence une mortalité prématurée du produit et le retrait de la garantie Les drivers, s'ils ne sont pas fournis par LOuss, devront être approuvés avant installation</p>						
Garantie	<p>Durée de vie : L80-B10 = 35000 heures (80% de flux restant) à 30°C température ambiante La garantie couvre les problèmes liés à la fabrication et les composants de notre fourniture Cette garantie ne s'applique pas si le produit a été ouvert, modifié ou réparé. Les dommages causés par un mauvais raccordement, la foudre, une surtension ou une mauvaise utilisation ne sont pas pris en charge. Les réparations sont effectuées en atelier</p>						

Tous les raccordements doivent impérativement être effectués avant la mise sous tension  
sous peine d'endommager sérieusement les LED

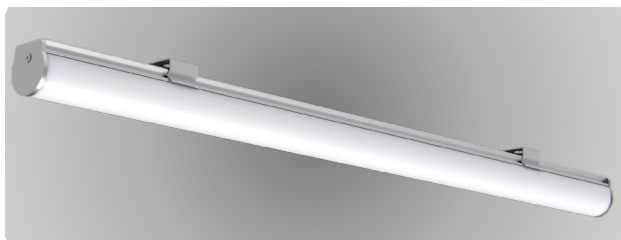
Mise à jour : 24.07.2025

LOuss

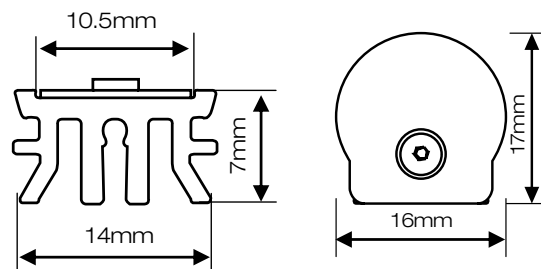
SARL, Capital 40 000€  
RCS DIJON B 503 367 245  
TVA/VAT n°: FR24 503 367 245  
APE 4676Z

Tel. : +33 380 48 65 68  
contact@louss.fr  
www.louss.fr  
Best group

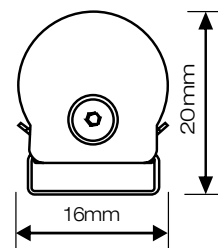
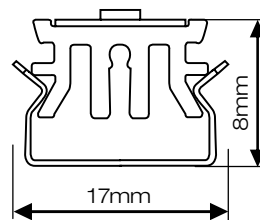
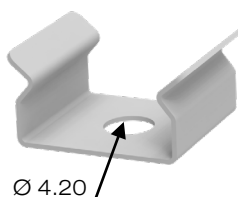
10  
2/3  
Firalux & LOuss brands  
Siège social / Head Office  
PA Les Terres d'Or  
Route de Saint Philibert  
21220 Gevrey Chambertin - FRANCE



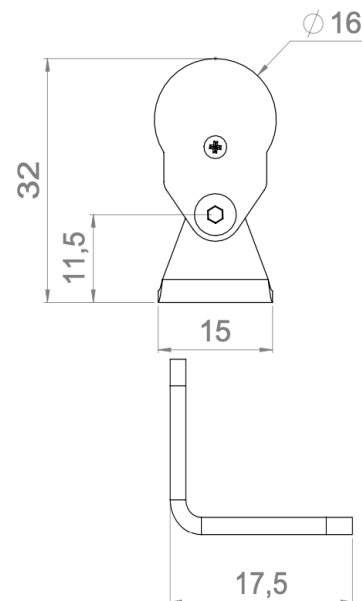
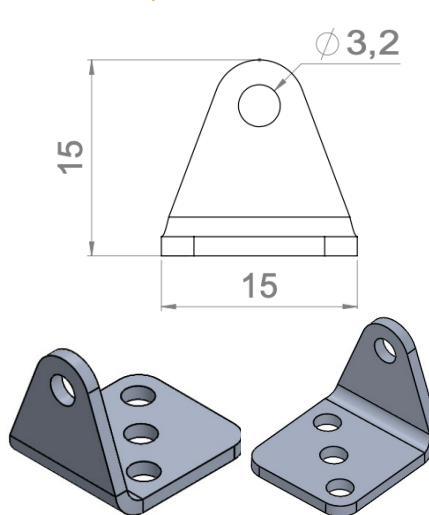
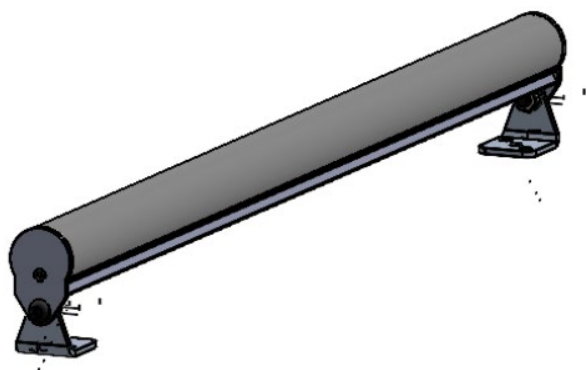
## MINI7 UP



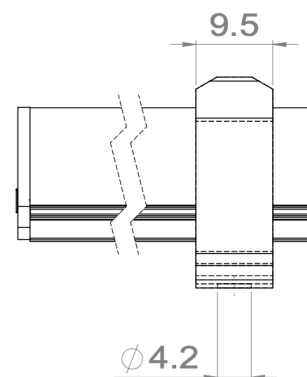
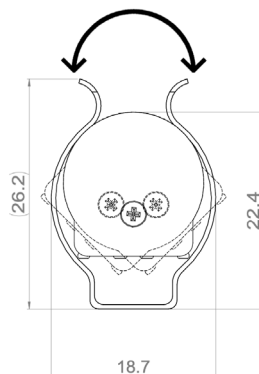
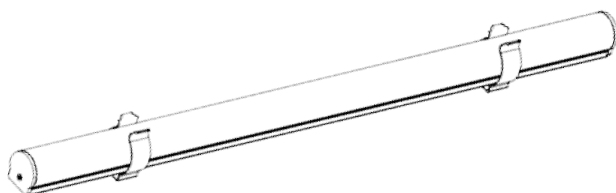
### Version standard avec clips de fixation plats



### Version avec équerres



### Version avec clips de fixations ronds



Tous les raccordements doivent impérativement être effectués avant la mise sous tension sous peine d'endommager sérieusement les LED

Mise à jour : 24.07.2025

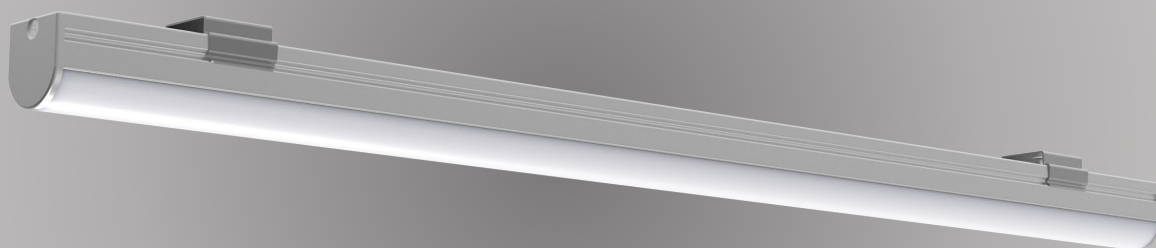
Louss

SARL, Capital 40 000€  
RCS DIJON B 503 367 245  
TVA/VAT n°: FR24 503 367 245  
APE 4676Z

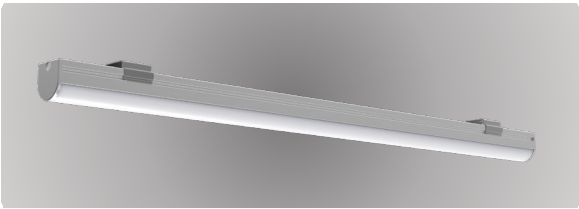
Tel. : +33 380 48 65 68  
contact@louss.fr  
[www.louss.fr](http://www.louss.fr)  
Best group

Siège social / Head Office  
PA Les Terres d'Or  
Route de Saint Philibert  
21220 Gevrey Chambertin - FRANCE

11  
3/3  
Firalux & LOuss brands



## MINI 15



MINI 15

Gamme	Linéaire LED						
Description	Profilé en aluminium anodisé naturel Ruban LED Diffusant clair, diffusant clair + optique 60° ou diffusant opale 2 embouts aluminium naturel Clips de fixation métalliques (2 par mètre)						
Dimensions	Largeur : 17mm (fixations incluses) Hauteur : 18mm (fixations incluses) Longueur à la demande 2500mm max.						
Caractéristiques LED	2700K – 3000K – 3500K – 4000K IRC 90 R9 > 50						
Alimentation séparée	24V tension constante Canada & USA: alimentation déportée UL class 2						
Ruban LED	Températures de couleur	Puissance W/m			IRC	Pas de coupe	LED/m
FIRALED 160cc (autre sur demande)	2700K – 3000K 3500K – 4000K	10.4	15.5	18	90	50mm	160
Raccordement	5m maximum par sortie de driver Livré selon les exigences client avec : <ul style="list-style-type: none"><li>• Un connecteur rapide mâle et femelle pour branchement en série</li><li>• Câble d'1m + connecteur rapide femelle</li><li>• Plusieurs longueurs chaînées en guirlande</li></ul>						
Accessoires	Panneau de connecteurs Rallonges en Y						
Précautions	Le produit doit être installé dans une zone ventilée Toute utilisation dans une température ambiante supérieure à celle spécifiée (Ta) aura pour conséquence une mortalité prématurée du produit et le retrait de la garantie Les drivers, s'ils ne sont pas fournis par LOuss, devront être approuvés avant installation						
Garantie	Durée de vie : L80-B10 = 35000 heures (80% de flux restant) à 30°C température ambiante La garantie couvre les problèmes liés à la fabrication et les composants de notre fourniture Cette garantie ne s'applique pas si le produit a été ouvert, modifié ou réparé Les dommages causés par un mauvais raccordement, la foudre, une surtension ou une mauvaise utilisation ne sont pas pris en charge Les réparations sont effectuées en atelier						

Tous les raccordements doivent impérativement être effectués avant la mise sous tension sous peine d'endommager sérieusement les LED

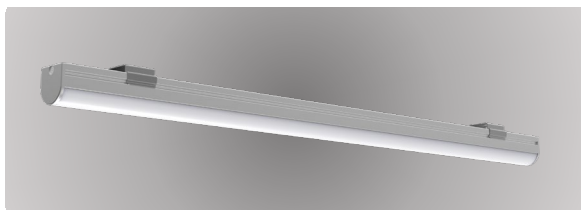
Mise à jour : 24.07.2025



SARL, Capital 40 000€  
RCS DIJON B 503 367 245  
TVA/VAT n°: FR24 503 367 245  
APE 4676Z

Tel. : +33 380 48 65 68  
contact@louss.fr  
www.louss.fr  
Best group

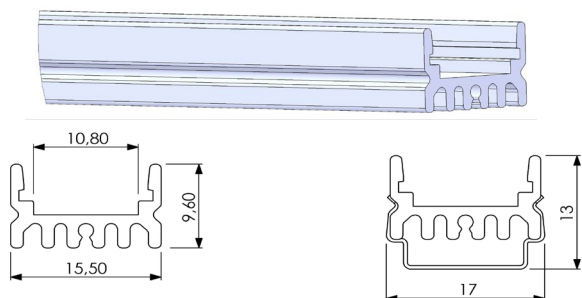
13  
2/3  
Firalux & LOuss brands  
Siège social / Head Office  
PA Les Terres d'Or  
Route de Saint Philibert  
21220 Gevrey Chambertin - FRANCE



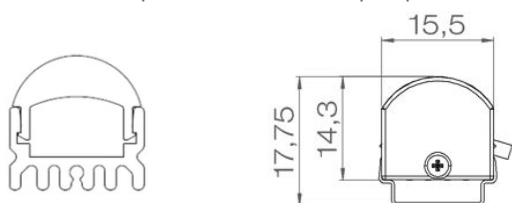
# MINI 15

## Dimensions & Installation

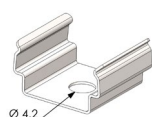
Profilé en aluminium anodisé naturel



Vasque claire avec optique 60°



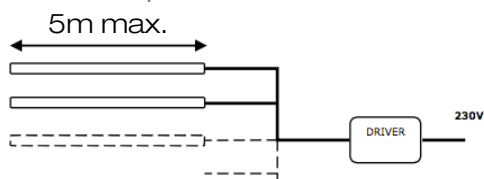
Clips de fixation (2 par mètre)



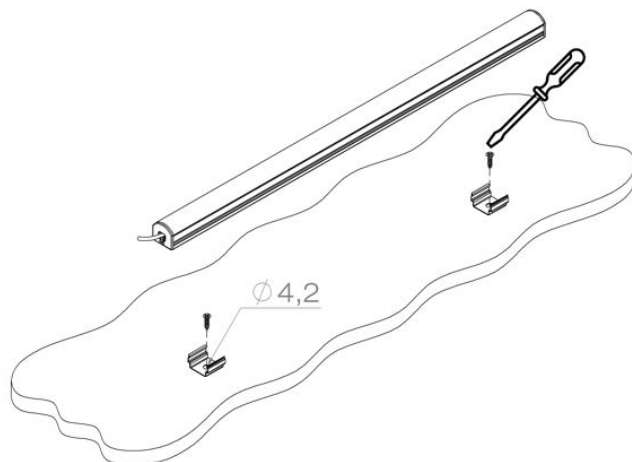
Ruban LED – Pas de coupe 50mm



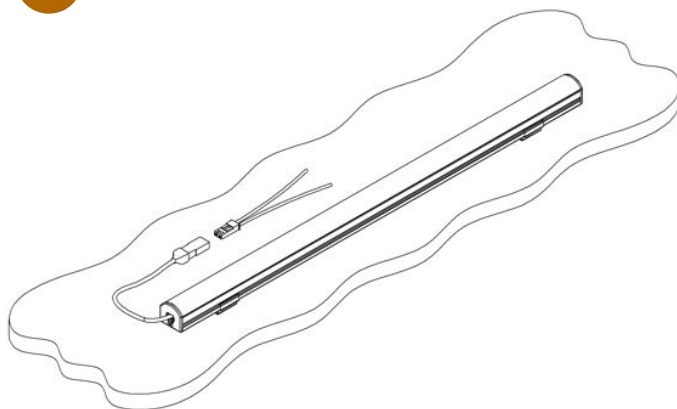
5m max par sortie de driver



1



2



3



Tous les raccordements doivent impérativement être effectués avant la mise sous tension  
sous peine d'endommager sérieusement les LED

Mise à jour : 24.07.2025

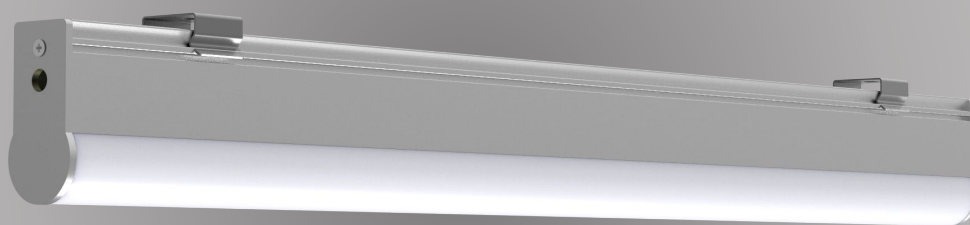
LOUSS

SARL, Capital 40 000€  
RCS DIJON B 503 367 245  
TVA/VAT n°: FR24 503 367 245  
APE 4676Z

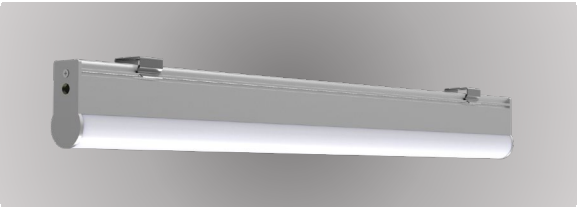
Tel. : +33 380 48 65 68  
contact@louss.fr  
[www.louss.fr](http://www.louss.fr)  
Best group

Siège social / Head Office  
PA Les Terres d'Or  
Route de Saint Philibert  
21220 Gevrey Chambertin - FRANCE

14  
3/3  
Firalux & LOUSS brands



## MINI 23



## MINI 23

Gamme	Linéaire LED						
Description	Profilé en aluminium anodisé naturel Ruban LED Diffusant opale 2 embouts aluminium naturel (épaisseur 1.5mm) Clips de fixation métalliques (2 par mètre)						
Dimensions	Largeur : 17mm (fixations incluses) Hauteur : 36mm (fixations incluses) Longueur à la demande 2500mm max.						
Caractéristiques LED	2700K – 3000K – 3500K – 4000K IRC 90 R9 > 50						
Alimentation séparée	24V tension constante Canada & USA: alimentation déportée UL class 2						
Ruban LED	Températures de couleur	Puissance W/m			IRC	Pas de coupe	LED/m
FIRALED 160cc (autre sur demande)	2700K – 3000K 3500K – 4000K	10.4	15.5	18	90	50mm	160
Raccordement	5m maximum per driver's output Livré selon les exigences client avec : <ul style="list-style-type: none"><li>• Un connecteur rapide mâle et femelle pour branchement en série</li><li>• Câble d'1m + connecteur rapide femelle</li><li>• Plusieurs longueurs chaînées en guirlande</li></ul>						
Accessoires	Panneau de connecteurs Rallonges en Y						
Précautions	Le produit doit être installé dans une zone ventilée Toute utilisation dans une température ambiante supérieure à celle spécifiée (Ta) aura pour conséquence une mortalité prématurée du produit et le retrait de la garantie Les drivers, s'ils ne sont pas fournis par LOuss, devront être approuvés avant installation						
Garantie	Durée de vie : L80-B10 = 35000 heures (80% de flux restant) à 30°C température ambiante La garantie couvre les problèmes liés à la fabrication et les composants de notre fourniture Cette garantie ne s'applique pas si le produit a été ouvert, modifié ou réparé Les dommages causés par un mauvais raccordement, la foudre, une surtension ou une mauvaise utilisation ne sont pas pris en charge Les réparations sont effectuées en atelier						

Tous les raccordements doivent impérativement être effectués avant la mise sous tension  
sous peine d'endommager sérieusement les LED

Mise à jour : 24.07.2025

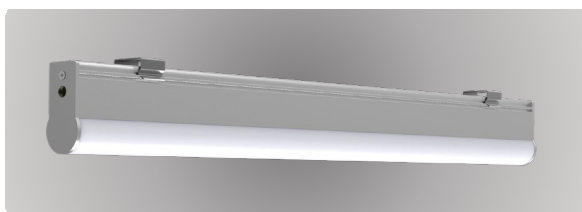
LOuss

SARL, Capital 40 000€  
RCS DIJON B 503 367 245  
TVA/VAT n°: FR24 503 367 245  
APE 4676Z

Tel. : +33 380 48 65 68  
contact@louss.fr  
www.louss.fr  
Best group

16  
2/3  
Firalux & LOuss brands  
Siège social / Head Office  
PA Les Terres d'Or  
Route de Saint Philibert  
21220 Gevrey Chambertin - FRANCE

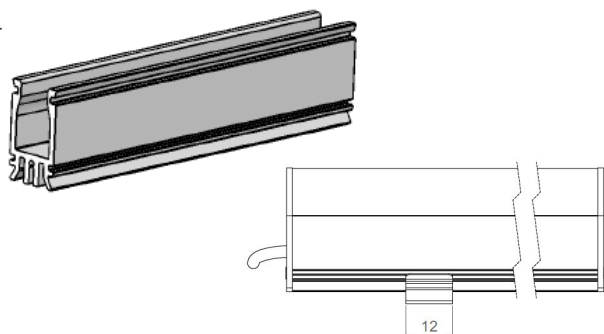




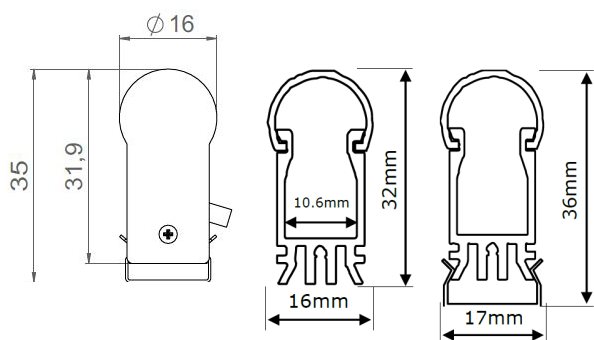
## MINI 23

### Dimensions & Installation

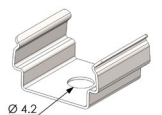
Profilé en aluminium anodisé naturel



Vasque opale



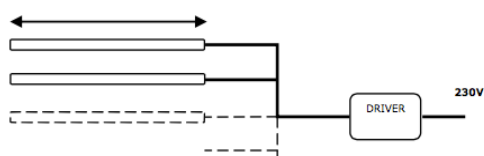
Clips de fixation (2 par mètre)



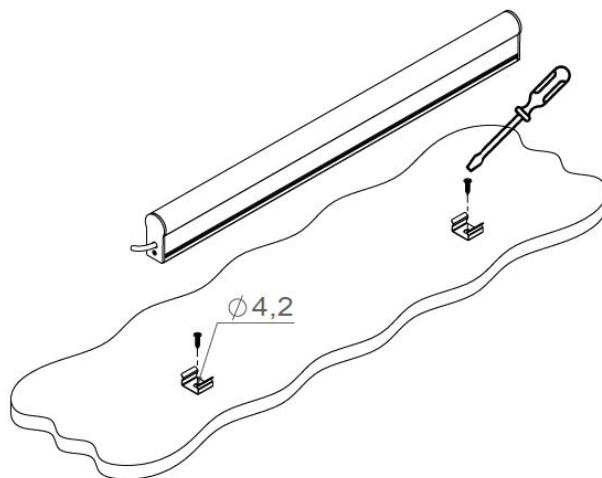
Ruban LED – Pas de coupe 50mm



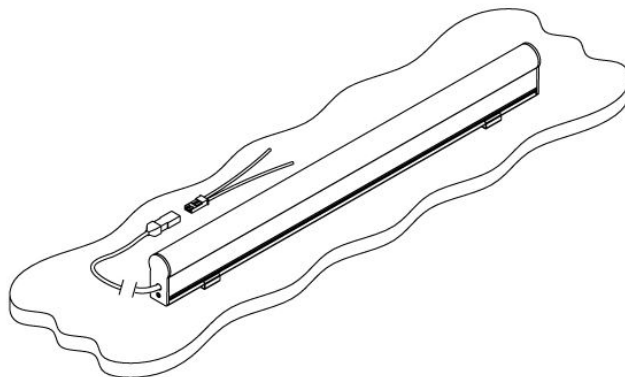
5m max par sortie de driver



1



2



3



Tous les raccordements doivent impérativement être effectués avant la mise sous tension sous peine d'endommager sérieusement les LED

Mise à jour : 24.07.2025

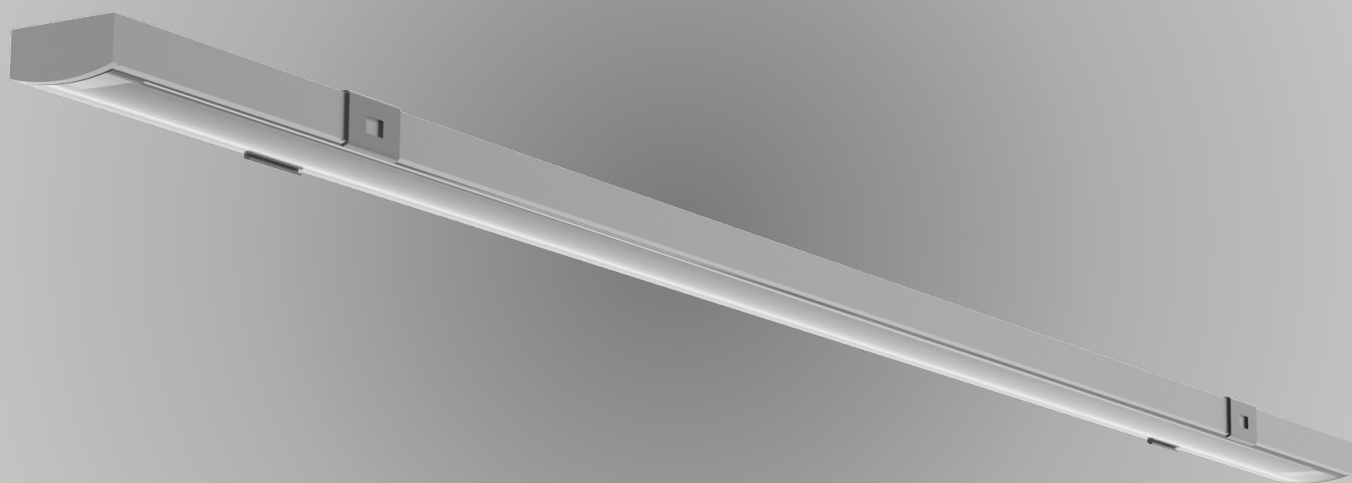
**LOUSS**

SARL, Capital 40 000€  
RCS DIJON B 503 367 245  
TVA/VAT n°: FR24 503 367 245  
APE 4676Z













Tel. : +33 380 48 65 68  
contact@louss.fr  
[www.louss.fr](http://www.louss.fr)  
Best group

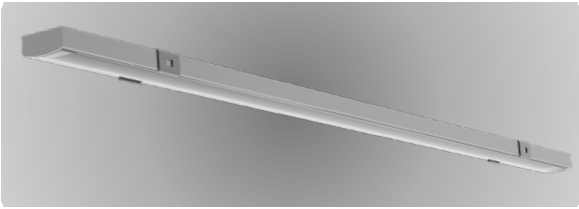
Siège social / Head Office  
PA Les Terres d'Or  
Route de Saint Philibert  
21220 Gevrey Chambertin - FRANCE

**17**  
**3/3**  
Firalux & LOUSS brands



**SL7**

 indoor	 IP20	 Ta 25°		 CE	 made in FRANCE
 outdoor	 IP65	 Ta 25°		 CE	 made in FRANCE



SL7

Gamme	Linéaire LED						
Description	<p>Profilé en aluminium anodisé naturel SL7</p> <p>Ruban LED (IP20)</p> <p>PCB LED (IP65)</p> <p>Diffusant clair ou opale</p> <p>2 embouts aluminium naturel</p> <p>Clips de fixation</p>						
Dimensions	<p>Largeur : 19mm (fixations incluses)</p> <p>Hauteur : 10mm (fixations incluses)</p> <p>Longueur à la demande 3000mm max.</p>						
Caractéristiques LED	<p>2700K – 3000K – 3500K – 4000K</p> <p>IRC 90 R9 &gt; 50</p>						
Alimentation séparée	<p>24V tension constante</p> <p>Canada &amp; USA: alimentation déportée UL class 2</p>						
Ruban/Source LED	Températures de couleur	Puissance W/m			IRC	Pas de coupe	LED/m
FIRALED 160 – IP20 (autre sur demande)	2700K – 3000K 3500K – 4000K	10.4	15.5	18	90	50mm	160
Source LED – IP65 (autre sur demande)	2700K – 3000K 3500K – 4000K	9.6	14.4	19.2	90-95	100mm	120
Raccordement	<p>Ruban LED :</p> <p>5m maximum par sortie de driver</p> <p>Source LED :</p> <p>9.6W – 7m max. en série</p> <p>14.4W – 5m max. en série</p> <p>19.2W – 3.5m max. en série</p>						
Précautions	<p>Le produit doit être installé dans une zone ventilée</p> <p>Toute utilisation dans une température ambiante supérieure à celle spécifiée (Ta) aura pour conséquence une mortalité prématurée du produit et le retrait de la garantie</p> <p>Les drivers, s'ils ne sont pas fournis par LOuss, devront être approuvés avant installation</p>						
Garantie	<p>Durée de vie : L80-B10 = 35000 heures (80% de flux restant) à 30°C température ambiante</p> <p>La garantie couvre les problèmes liés à la fabrication et les composants de notre fourniture Cette garantie ne s'applique pas si le produit a été ouvert, modifié ou réparé</p> <p>Les dommages causés par un mauvais raccordement, la foudre, une surtension ou une mauvaise utilisation ne sont pas pris en charge</p> <p>Les réparations sont effectuées en atelier</p>						

Tous les raccordements doivent impérativement être effectués avant la mise sous tension sous peine d'endommager sérieusement les LED

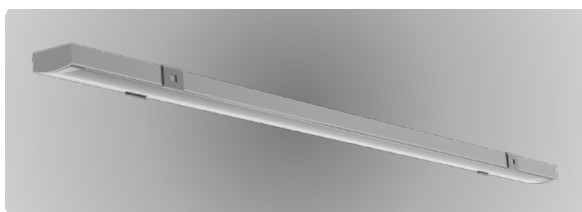
Mise à jour : 24.07.2025



SARL, Capital 40 000€  
RCS DIJON B 503 367 245  
TVA/VAT n°: FR24 503 367 245  
APE 4676Z

Tel. : +33 380 48 65 68  
contact@louss.fr  
www.louss.fr  
Best group

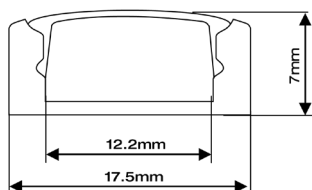
19  
2/3  
Siège social / Head Office  
PA Les Terres d'Or  
Route de Saint Philibert  
21220 Gevrey Chambertin - FRANCE  
Firalux & LOuss brands



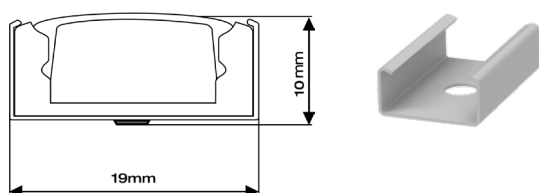
# SL7

## Dimensions & Installation

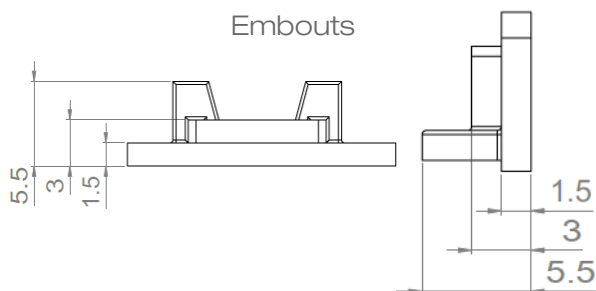
Profilé en aluminium anodisé naturel



Clips de fixation (2 par mètre)



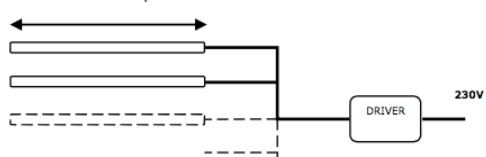
Embouts



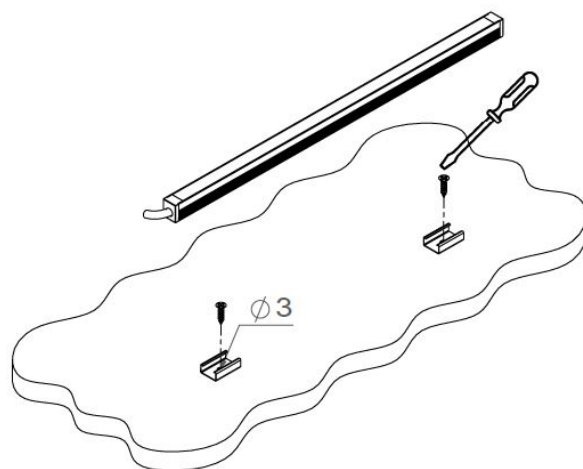
Ruban LED - Pas de coupe 50mm



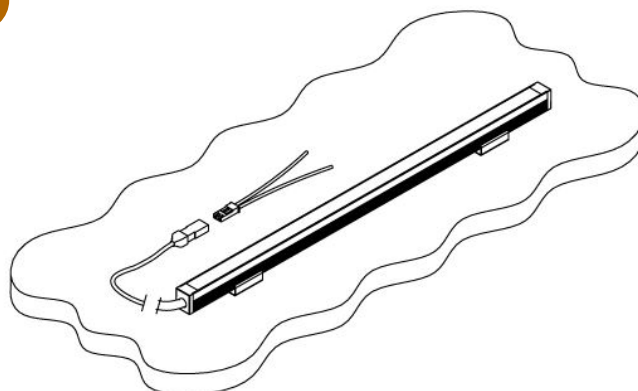
5m max par sortie de driver



1



2



3



Louss

Tous les raccordements doivent impérativement être effectués avant la mise sous tension  
sous peine d'endommager sérieusement les LED

Mise à jour : 24.07.2025

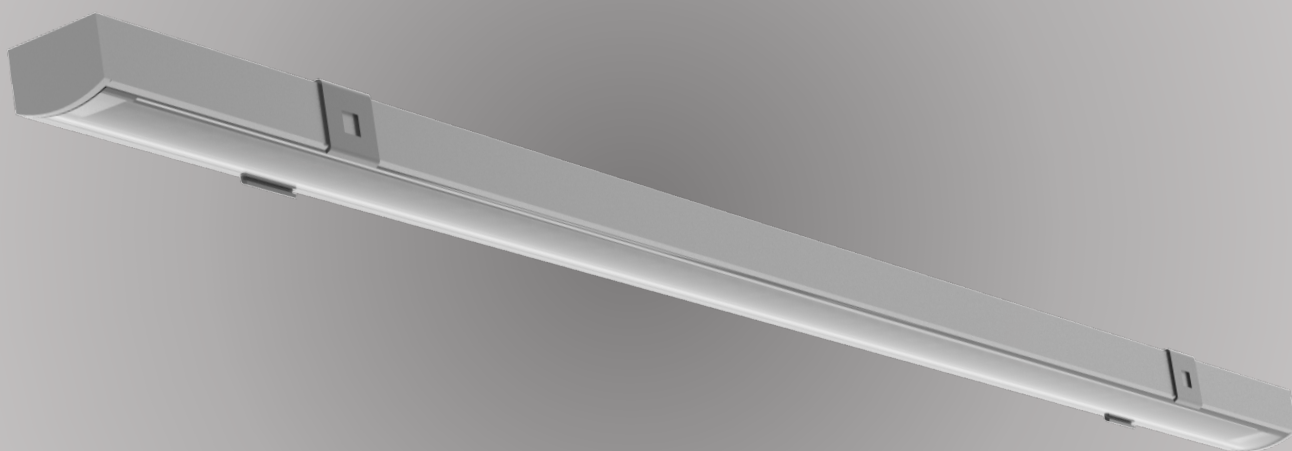
SARL, Capital 40 000€  
RCS DIJON B 503 367 245  
TVA/VAT n°: FR24 503 367 245  
APE 4676Z

Tel. : +33 380 48 65 68  
contact@louss.fr  
[www.louss.fr](http://www.louss.fr)  
Best group








Siège social / Head Office  
PA Les Terres d'Or  
Route de Saint Philibert  
21220 Gevrey Chambertin - FRANCE

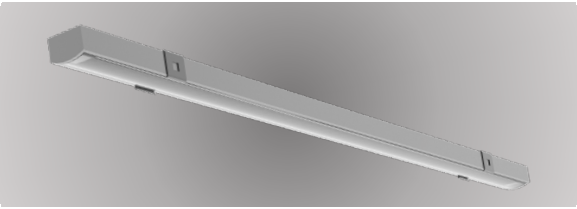
Firalux & LOuss brands

18  
3/3



**SL8**

 indoor	 IP20	 Ta 25°		 CE	made in <b>FRANCE</b>
 outdoor	 IP65	 Ta 25°		 CE	made in <b>FRANCE</b>



SL8

Gamme	Linéaire LED						
Description	<p>Profilé en aluminium anodisé naturel SL8</p> <p>Ruban LED (IP20)</p> <p>PCB LED (IP65)</p> <p>Diffusant clair ou opale</p> <p>2 embouts aluminium naturel</p> <p>Clips de fixation</p>						
Dimensions	<p>Largeur : 26mm (fixations incluses)</p> <p>Hauteur : 10mm (fixations incluses)</p> <p>Longueur à la demande 3000mm max.</p>						
Caractéristiques LED	<p>2700K – 3000K – 3500K – 4000K</p> <p>IRC 90 R9 &gt; 50</p>						
Alimentation séparée	<p>24V tension constante</p> <p>Canada &amp; USA: alimentation déportée UL class 2</p>						
Ruban/Source LED	T° de couleur	Puissance W/m			IRC	Pas de coupe	LED/m
FIRALED 160 – IP20 (autre sur demande)	2700K – 3000K 3500K – 4000K	10.4	15.5	18 UGR < 25	90	50mm	160
Source LED – IP65 (autre sur demande)	2700K – 3000K 3500K – 4000K	9.6	14.4	19.20	90-95	100mm	120
Raccordement	<p>Ruban LED :</p> <p>5m maximum par sortie de driver</p> <p>Source LED :</p> <p>9.6W – 7m max. en série</p> <p>14.4W – 5m max. en série</p> <p>19.2W – 3.5m max. en série</p>						
Précautions	<p>Le produit doit être installé dans une zone ventilée</p> <p>Toute utilisation dans une température ambiante supérieure à celle spécifiée (Ta) aura pour conséquence une mortalité prématurée du produit et le retrait de la garantie</p> <p>Les drivers, s'ils ne sont pas fournis par LOuss, devront être approuvés avant installation</p>						
Garantie	<p>Durée de vie : L80-B10 = 35000 heures (80% de flux restant) à 30°C température ambiante</p> <p>La garantie couvre les problèmes liés à la fabrication et les composants de notre fourniture Cette garantie ne s'applique pas si le produit a été ouvert, modifié ou réparé</p> <p>Les dommages causés par un mauvais raccordement, la foudre, une surtension ou une mauvaise utilisation ne sont pas pris en charge</p> <p>Les réparations sont effectuées en atelier</p>						

Tous les raccordements doivent impérativement être effectués avant la mise sous tension  
sous peine d'endommager sérieusement les LED

Mise à jour : 24.07.2025

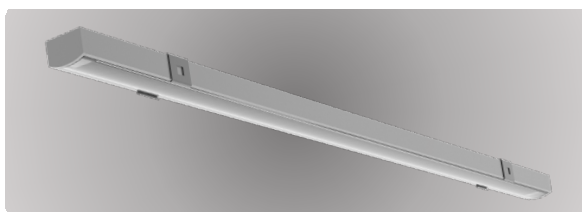


SARL, Capital 40 000€  
RCS DIJON B 503 367 245  
TVA/VAT n°: FR24 503 367 245  
APE 4676Z

Tel. : +33 380 48 65 68  
contact@louss.fr  
www.louss.fr  
Best group

22  
2/3  
Firalux & LOuss brands

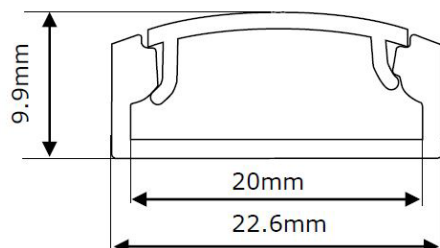
Siège social / Head Office  
PA Les Terres d'Or  
Route de Saint Philibert  
21220 Gevrey Chambertin - FRANCE



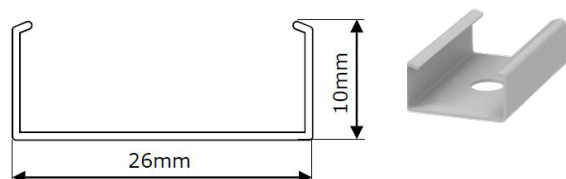
# SL8

## Dimensions & Installation

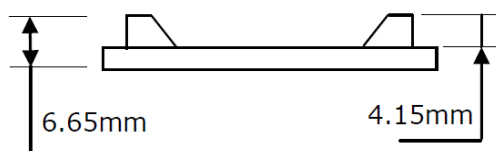
Profilé en aluminium anodisé naturel



Clips de fixation (2 par mètre)



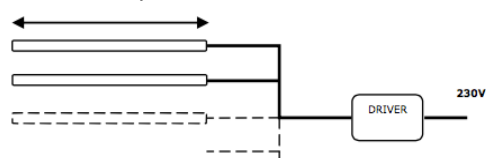
Embouts



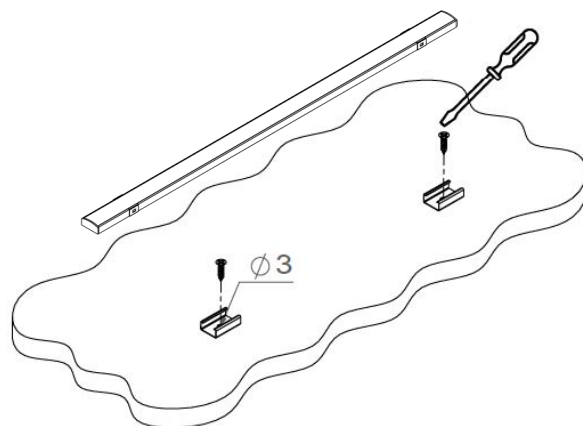
Ruban LED – Pas de coupe 50mm



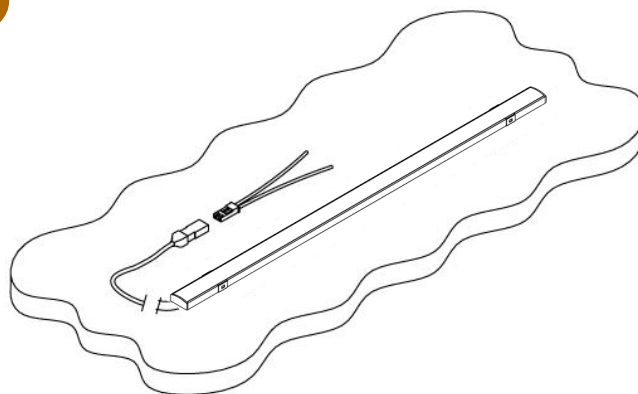
5m max par sortie de driver



1



2



3



Louss

Tous les raccordements doivent impérativement être effectués avant la mise sous tension  
sous peine d'endommager sérieusement les LED

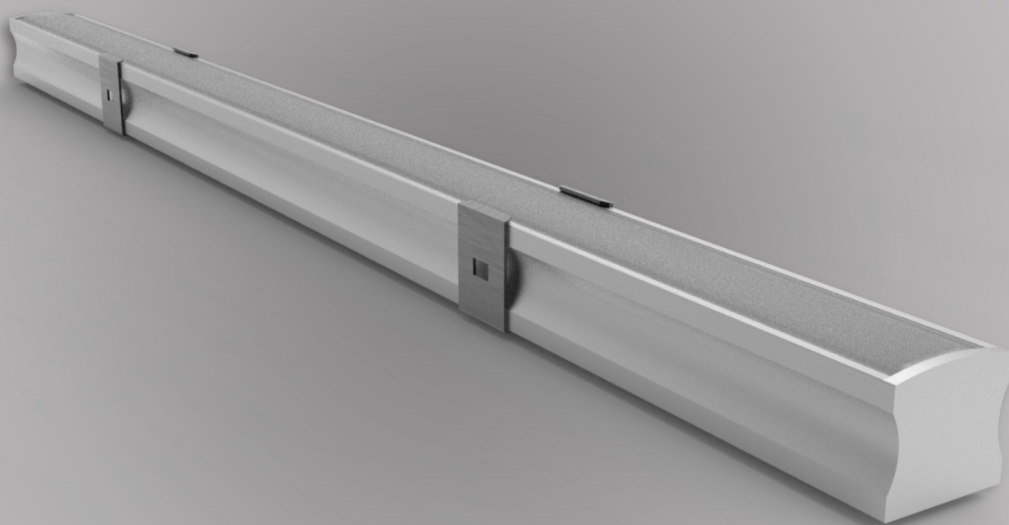
Mise à jour : 24.07.2025

SARL, Capital 40 000€  
RCS DIJON B 503 367 245  
TVA/VAT n°: FR24 503 367 245  
APE 4676Z

Tel. : +33 380 48 65 68  
contact@louss.fr  
[www.louss.fr](http://www.louss.fr)  
Best group

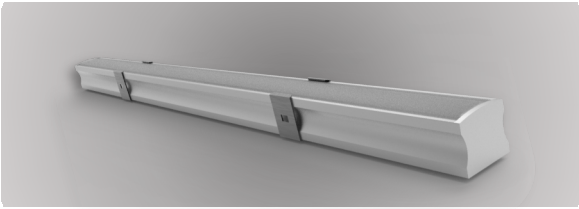
Siège social / Head Office  
PA Les Terres d'Or  
Route de Saint Philibert  
21220 Gevrey Chambertin - FRANCE

Firalux & LOuss brands



**SL15**





SL15

Gamme	Linéaire LED						
Description	Profilé en aluminium anodisé naturel Diffusant opale 2 embouts Clips de fixation						
Dimensions	Largeur : 22mm (fixations incluses) Hauteur : 18mm (fixations incluses) Longueur à la demande 3000mm max.						
Caractéristiques LED	2700K – 3000K – 3500K – 3000K + 3500K - 4000K IRC 90 R9 > 50						
Alimentation séparée	24V tension constante Canada & USA: alimentation déportée UL class 2						
Ruban LED	T° de couleur	Puissance W/m			IRC	Pas de coupe	LED/m
FIRALED 160cc (autre sur demande)	2700K – 3000K 3500K – 4000K	10.4	15.5	18 UGR < 25	90	50mm	160
Raccordement	5m maximum par sortie de driver						
Précautions	Le produit doit être installé dans une zone ventilée Toute utilisation dans une température ambiante supérieure à celle spécifiée (Ta) aura pour conséquence une mortalité prématurée du produit et le retrait de la garantie Les drivers, s'ils ne sont pas fournis par LOuss, devront être approuvés avant installation						
Garantie	Durée de vie : L80-B10 = 35000 heures (80% de flux restant) à 30°C température ambiante La garantie couvre les problèmes liés à la fabrication et les composants de notre fourniture Cette garantie ne s'applique pas si le produit a été ouvert, modifié ou réparé Les dommages causés par un mauvais raccordement, la foudre, une surtension ou une mauvaise utilisation ne sont pas pris en charge Les réparations sont effectuées en atelier						

Tous les raccordements doivent impérativement être effectués avant la mise sous tension  
sous peine d'endommager sérieusement les LED

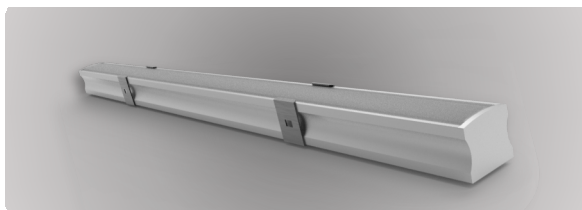
Mise à jour : 24.07.2025

LOuss

SARL, Capital 40 000€  
RCS DIJON B 503 367 245  
TVA/VAT n°: FR24 503 367 245  
APE 4676Z

Tel. : +33 380 48 65 68  
contact@louss.fr  
www.louss.fr  
Best group

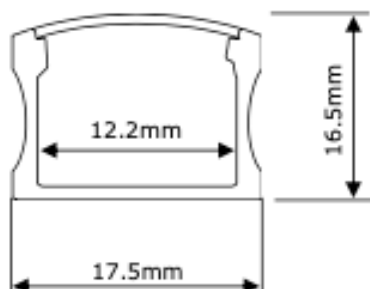
25  
2/3  
Firalux & LOuss brands  
Siège social / Head Office  
PA Les Terres d'Or  
Route de Saint Philibert  
21220 Gevrey Chambertin - FRANCE



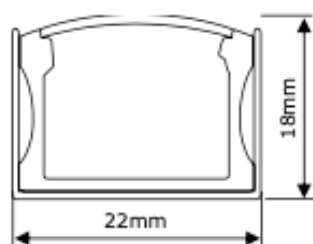
## SL15

### Dimensions & Installation

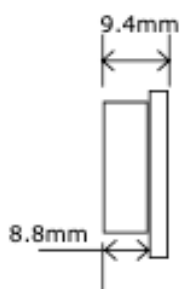
Profilé en aluminium anodisé naturel



Clips de fixation  
(2/m)



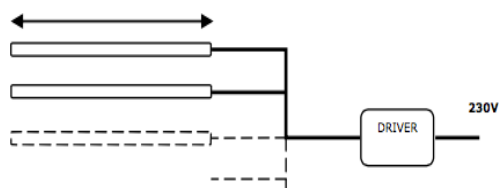
Embouts



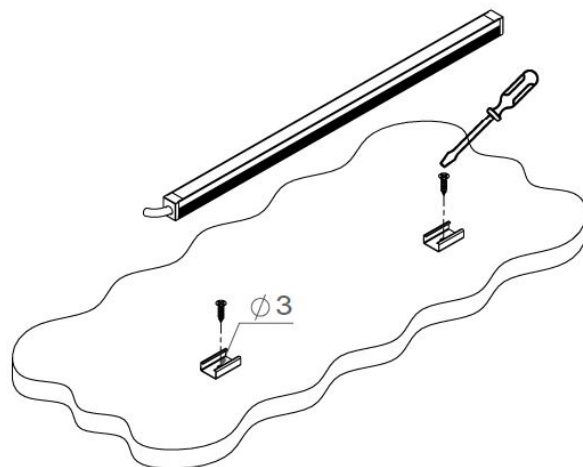
Ruban LED – Pas de coupe 50mm



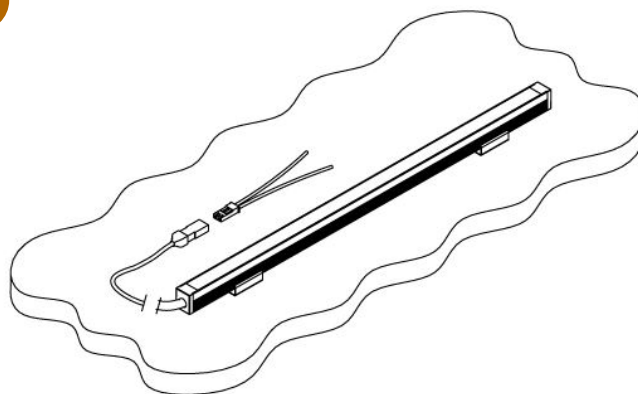
5m max par sortie de driver  
5m max.



1

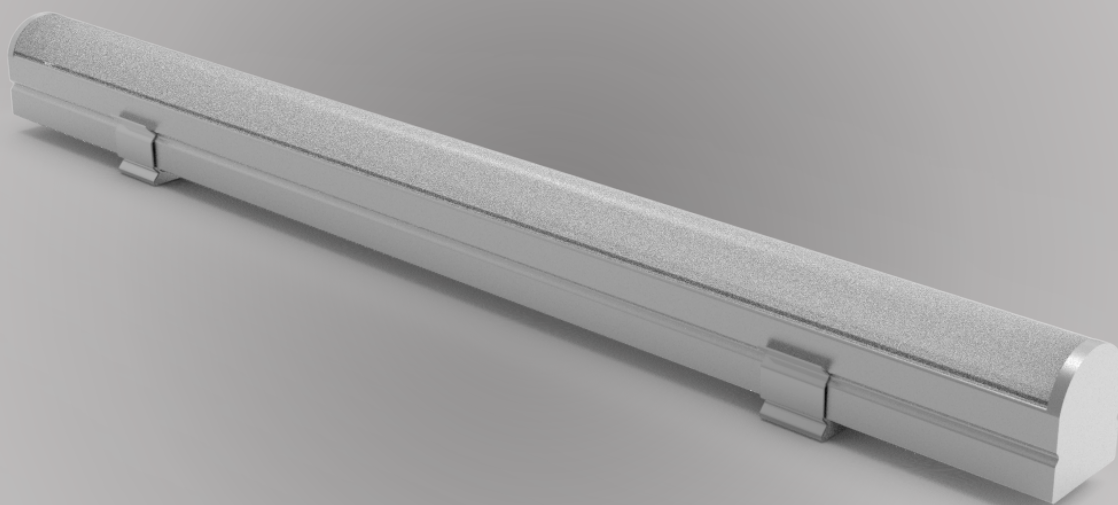


2

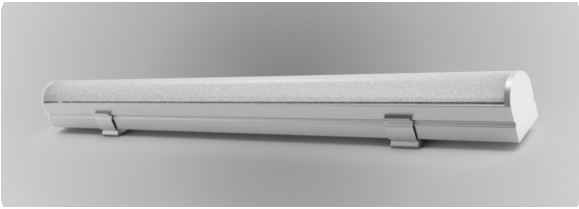


3



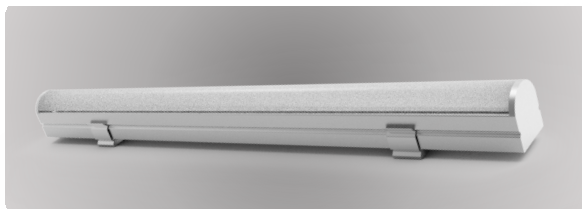


## VARIOPTIC



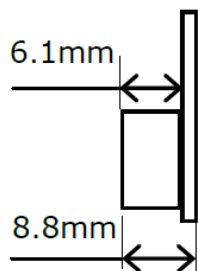
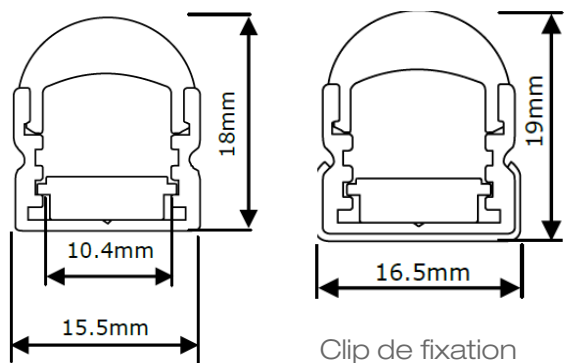
VARIOPTIC

Gamme	Linéaire LED						
Description	Profilé en aluminium anodisé naturel Vasque légèrement dépolie de 20° à 90° 2 embouts Clips de fixation métalliques						
Dimensions	Largeur : 16.5mm (avec fixations) Hauteur : 19mm (avec fixations) Longueur à la demande 2500mm max.						
Caractéristiques LED	2700K – 3000K – 3500K – 4000K IRC 90 R9 > 50						
Alimentation séparée	24V tension constante Canada & USA: alimentation déportée UL class 2						
Ruban LED	Températures de couleur	Puissance W/m			IRC	Pas de coupe	LED/m
FIRALED 160 (autre sur demande)	2700K – 3000K – 3500K - 4000K	10.4	15.5	18	90	50mm	160
Raccordement	5m maximum par sortie de driver						
Précautions	Le produit doit être installé dans une zone ventilée Toute utilisation dans une température ambiante supérieure à celle spécifiée (Ta) aura pour conséquence une mortalité prématurée du produit et le retrait de la garantie Les drivers, s'ils ne sont pas fournis par LOuss, devront être approuvés avant installation						
Garantie	Durée de vie : L80-B10 = 35000 heures (80% de flux restant) à 30°C température ambiante La garantie couvre les problèmes liés à la fabrication et les composants de notre fourniture Cette garantie ne s'applique pas si le produit a été ouvert, modifié ou réparé Les dommages causés par un mauvais raccordement, la foudre, une surtension ou une mauvaise utilisation ne sont pas pris en charge Les réparations sont effectuées en atelier						



# VARIOPTIC

## Dimensions & Installation

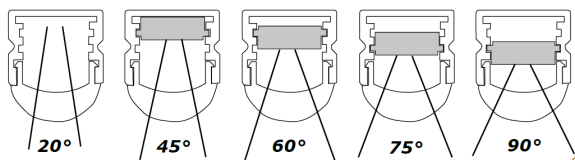
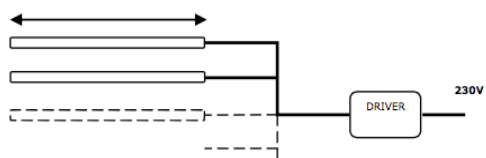


Embout

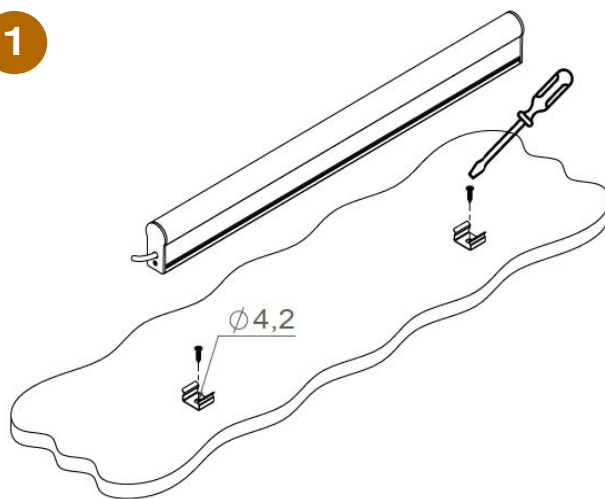


Ruban LED – Pas de coupe 50mm

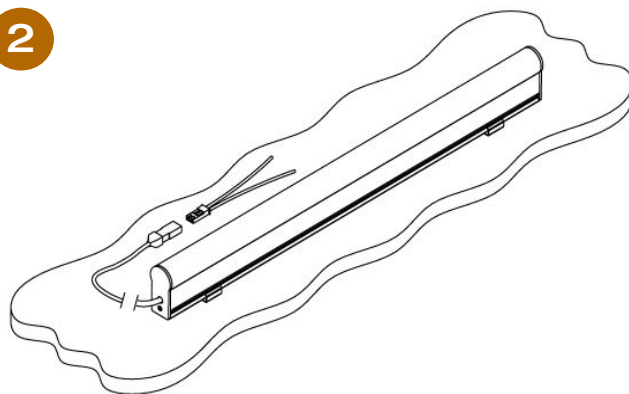
5m max par sortie de driver



1



2



3



Tous les raccordements doivent impérativement être effectués avant la mise sous tension sous peine d'endommager sérieusement les LED

Mise à jour : 24.07.2025

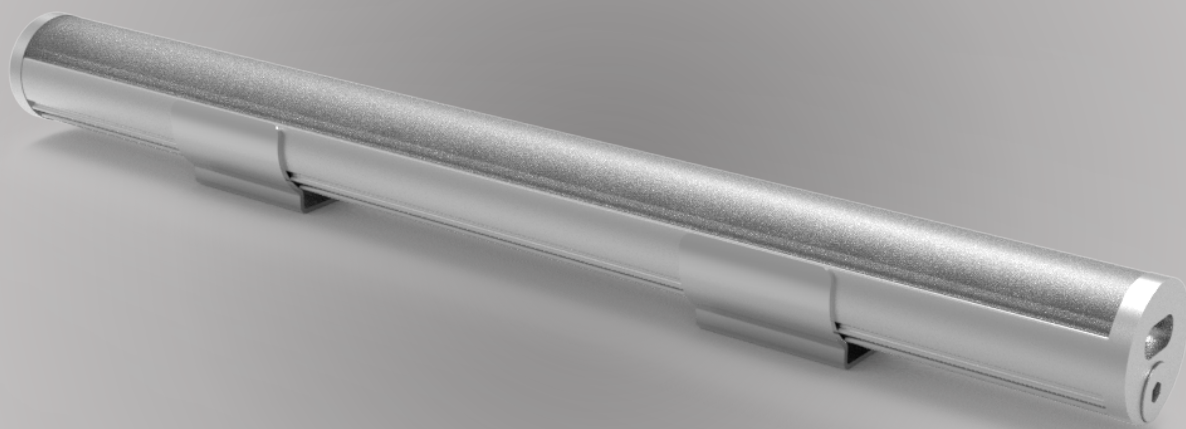
LOUSS

SARL, Capital 40 000€  
RCS DIJON B 503 367 245  
TVA/VAT n°: FR24 503 367 245  
APE 4676Z

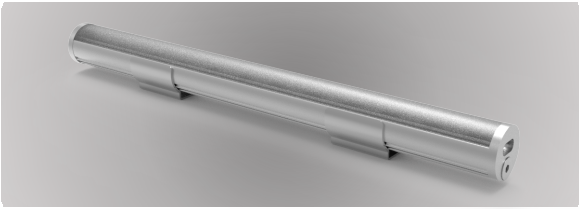
Tel. : +33 380 48 65 68  
contact@louss.fr  
[www.louss.fr](http://www.louss.fr)  
Best group

Siège social / Head Office  
PA Les Terres d'Or  
Route de Saint Philibert  
21220 Gevrey Chambertin - FRANCE

Firalux & LOUSS brands



## XS MICRO



XS MICRO

Gamme	Linéaire LED				
Description	Profilé en aluminium anodisé naturel Diffusant clair ou opale 2 embouts Clips de fixation (2 par mètre)				
Dimensions	Largeur : 10.5mm (avec fixations) Hauteur : 11mm (avec fixations) Longueur à la demande 2500mm max.				
Caractéristiques LED	2700K – 3000K – 3500K – 3000K+3500K - 4000K IRC 90 R9 > 50				
Alimentation séparée	24V tension constante Canada & USA: alimentation déportée UL class 2				
Ruban LED	Températures de couleur	Puissance W/m	IRC	Pas de coupe	LED/m
FIRASLIM 120cc (autre sur demande)	2700K – 3000K - 3000K+3500K - 4000K	9.6	90	50mm	120
	2700K – 3000K - 3500K – 4000K	14.4	90	50mm	120
	2700K – 3000K – 4000K	19.2	90	50mm	120
Raccordement	5m maximum par sortie de driver				
Précautions	Le produit doit être installé dans une zone ventilée Toute utilisation dans une température ambiante supérieure à celle spécifiée (Ta) aura pour conséquence une mortalité prématurée du produit et le retrait de la garantie Les drivers, s'ils ne sont pas fournis par LOuss, devront être approuvés avant installation				
Garantie	Durée de vie : L80-B10 = 35000 heures (80% de flux restant) à 30°C température ambiante La garantie couvre les problèmes liés à la fabrication et les composants de notre fourniture Cette garantie ne s'applique pas si le produit a été ouvert, modifié ou réparé Les dommages causés par un mauvais raccordement, la foudre, une surtension ou une mauvaise utilisation ne sont pas pris en charge Les réparations sont effectuées en atelier				

Tous les raccordements doivent impérativement être effectués avant la mise sous tension sous peine d'endommager sérieusement les LED

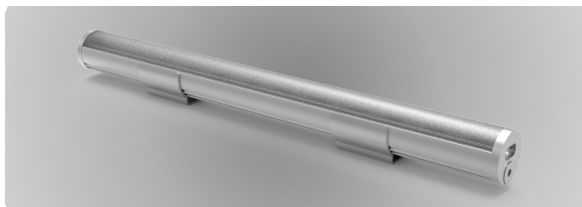


SARL, Capital 40 000€  
RCS DIJON B 503 367 245  
TVA/VAT n°: FR24 503 367 245  
APE 4676Z

Tel. : +33 380 48 65 68  
contact@louss.fr  
www.louss.fr  
Best group

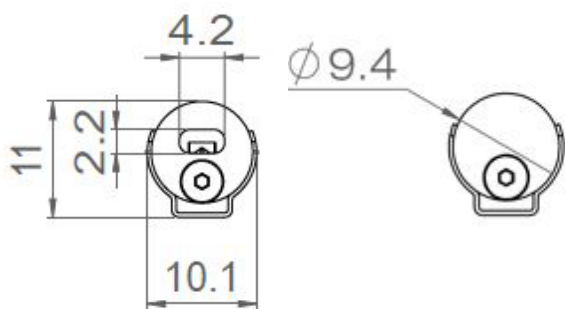
31  
2/3  
Siège social / Head Office  
PA Les Terres d'Or  
Route de Saint Philibert  
21220 Gevrey Chambertin - FRANCE  
Firalux & LOuss brands



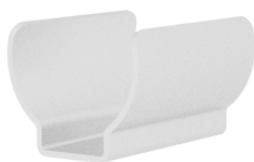


## XS MICRO

### Dimensions & Installation



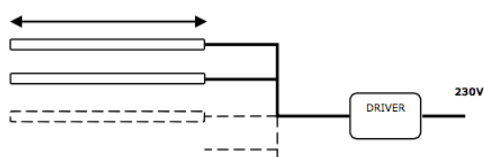
Clip de fixation (2 par mètre)



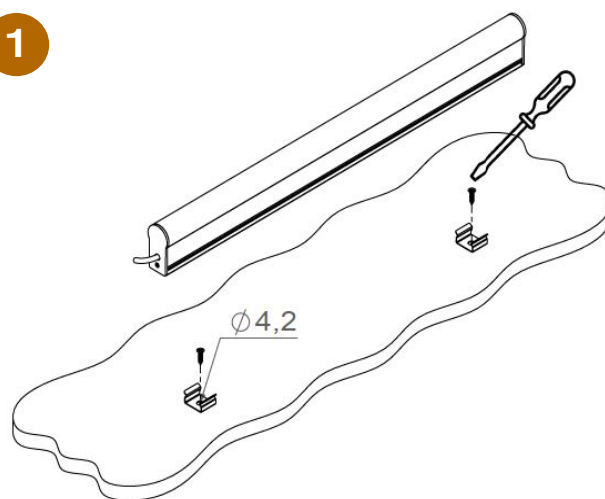
Ruban LED – Pas de coupe 50mm



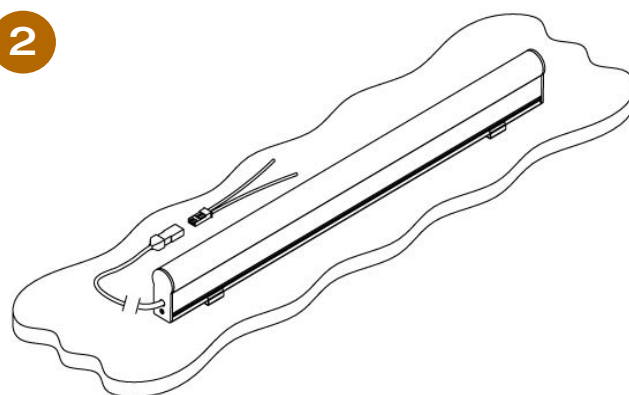
5m max par sortie de driver



1



2



3



Tous les raccordements doivent impérativement être effectués avant la mise sous tension sous peine d'endommager sérieusement les LED

Mise à jour : 24.07.2025

LOUSS

SARL, Capital 40 000€  
RCS DIJON B 503 367 245  
TVA/VAT n°: FR24 503 367 245  
APE 4676Z

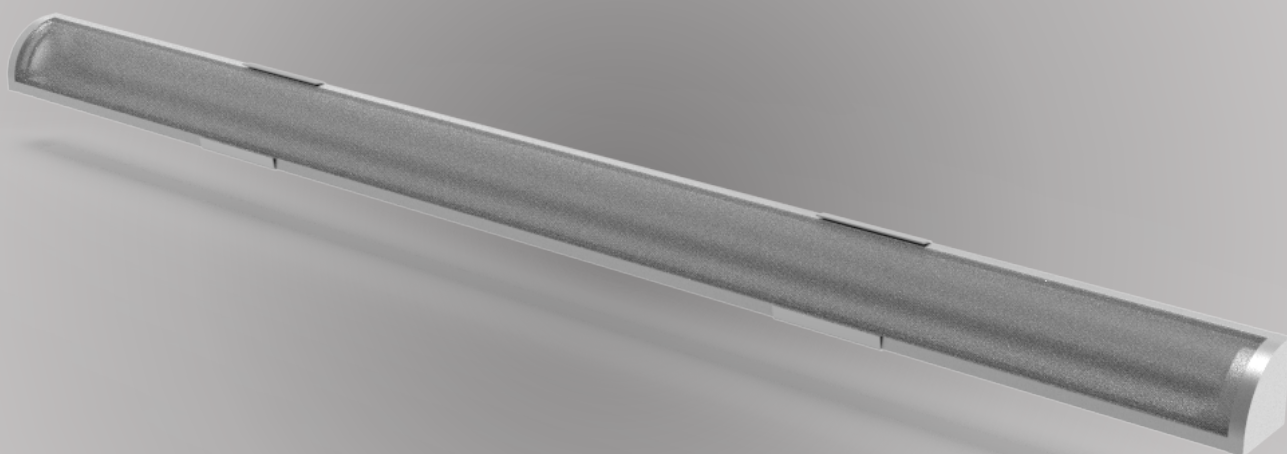
Tel. : +33 380 48 65 68  
contact@louss.fr  
[www.louss.fr](http://www.louss.fr)  
Best group

Siège social / Head Office  
PA Les Terres d'Or  
Route de Saint Philibert  
21220 Gevrey Chambertin - FRANCE

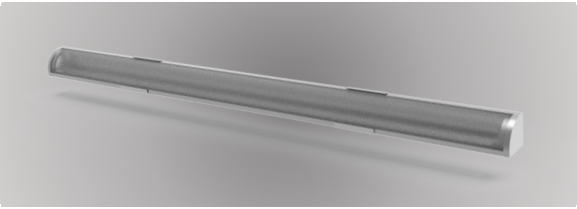
Firalux & LOUSS brands

32  
3/3





**XS 45**



## XS 45

Gamme	Linéaire LED						
Description	Profilé en L en aluminium anodisé naturel Diffusant clair ou opale 2 embouts Clips de fixation (2 par mètre)						
Dimensions	Largeur : 11mm (avec fixations) Hauteur : 12mm (avec fixations) Longueur à la demande 2000mm max.						
Caractéristiques LED	2700K – 3000K – 3500K – 4000K IRC 90 R9 > 50						
Alimentation séparée	24V tension constante Canada & USA: alimentation déportée UL class 2						
Ruban LED	T° de couleur	Puissance W/m Lumen/m			IRC	Pas de coupe	LED/m
FIRASLIM 120cc (autre sur demande)	2700K	9.6 1,060 lm	14.4 1,550 lm	18 2,000 lm	90	50mm	120
	3000K	9.6 1,110 lm	14.4 1,630 lm	18 2,100 lm	90	50mm	120
	3500K	9.6	14.4	19.2	90	50mm	120
	4000K	9.6	14.4	19.2	90	50mm	120
Raccordement	5m maximum par sortie de driver						
Précautions	Le produit doit être installé dans une zone ventilée Toute utilisation dans une température ambiante supérieure à celle spécifiée (Ta) aura pour conséquence une mortalité prématurée du produit et le retrait de la garantie Les drivers, s'ils ne sont pas fournis par LOuss, devront être approuvés avant installation						
Garantie	Durée de vie : L80-B10 = 35000 heures (80% de flux restant) à 30°C température ambiante La garantie couvre les problèmes liés à la fabrication et les composants de notre fourniture Cette garantie ne s'applique pas si le produit a été ouvert, modifié ou réparé Les dommages causés par un mauvais raccordement, la foudre, une surtension ou une mauvaise utilisation ne sont pas pris en charge Les réparations sont effectuées en atelier						

Tous les raccordements doivent impérativement être effectués avant la mise sous tension  
sous peine d'endommager sérieusement les LED

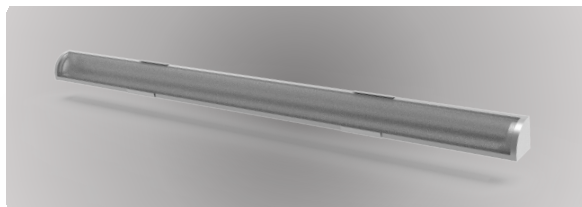
LOuss

SARL, Capital 40 000€  
RCS DIJON B 503 367 245  
TVA/VAT n°: FR24 503 367 245  
APE 4676Z

Tel. : +33 380 48 65 68  
contact@louss.fr  
www.louss.fr  
Best group

Siège social / Head Office  
PA Les Terres d'Or  
Route de Saint Philibert  
21220 Gevrey Chambertin - FRANCE

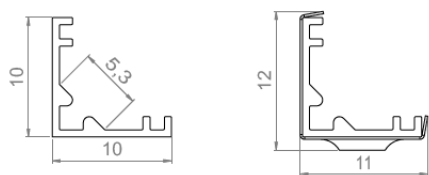
Firalux & LOuss brands



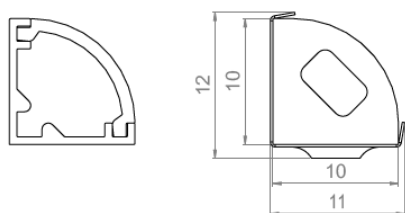
## XS 45

### Dimensions & Installation

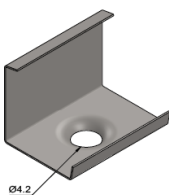
Profilé en aluminium anodisé naturel



Diffusant clair ou opale



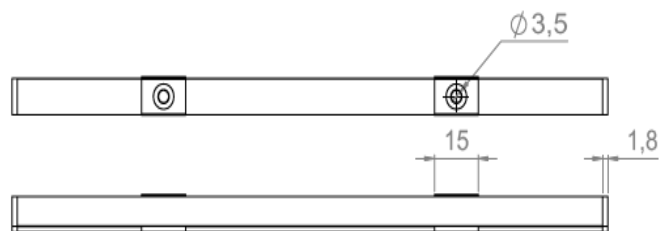
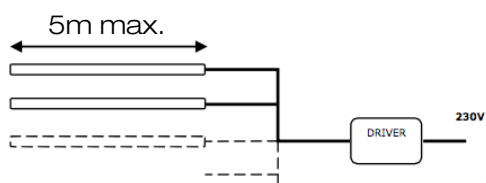
Clips de fixation (2 par mètre)



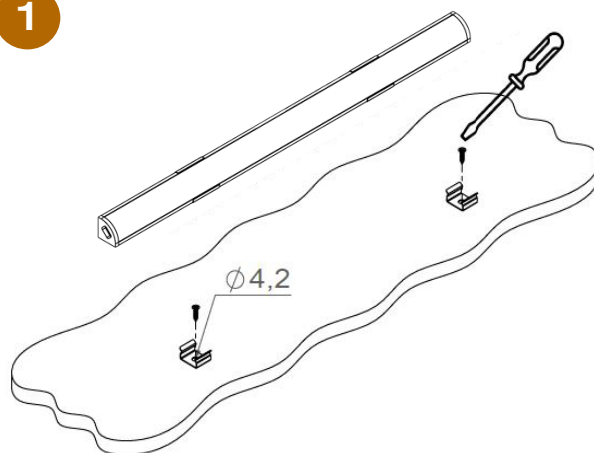
Ruban LED – Pas de coupe 50mm



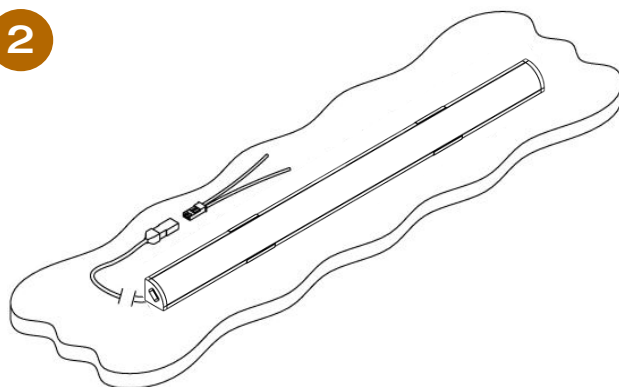
5m max par sortie de driver



1



2



3



Tous les raccordements doivent impérativement être effectués avant la mise sous tension  
sous peine d'endommager sérieusement les LED

Louss

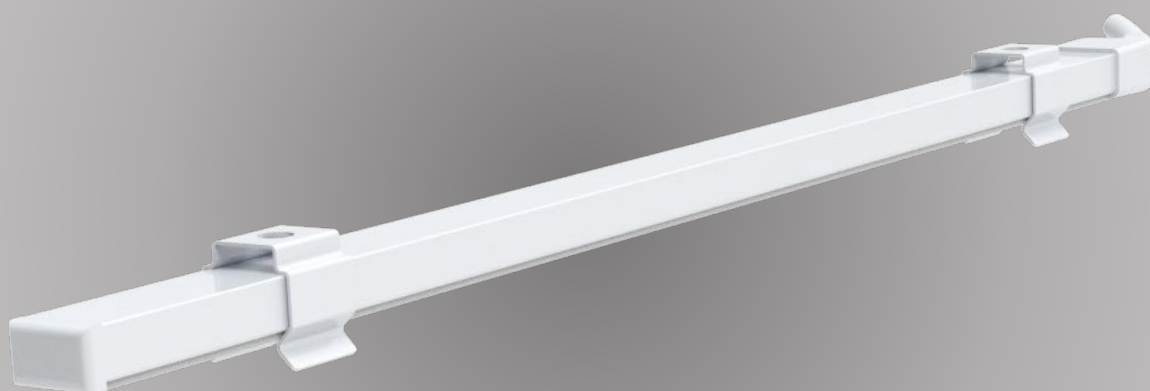
SARL, Capital 40 000€  
RCS DIJON B 503 367 245  
TVA/VAT n°: FR24 503 367 245  
APE 4676Z

Tel. : +33 380 48 65 68  
contact@louss.fr  
[www.louss.fr](http://www.louss.fr)  
Best group

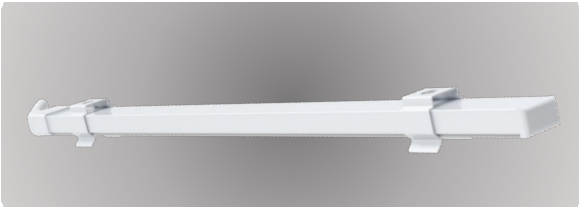
Mise à jour : 24.07.2025

35  
3/3  
Firalux & LOuss brands

Siège social / Head Office  
PA Les Terres d'Or  
Route de Saint Philibert  
21220 Gevrey Chambertin - FRANCE



**XS 0806**



XS 0806

Gamme	Linéaire LED slim				
Description	Profilé en aluminium anodisé naturel Diffusant clair ou dépoli 2 embouts Clips de fixation (2 par mètre)				
Dimensions	Largeur : 9mm (avec fixations) Hauteur : 10mm (avec fixations) Longueur à la demande 2500mm max.				
Caractéristiques LED	2700K – 3000K – 3500K – 3000K+3500K - 4000K IRC 90 R9 > 50				
Alimentation séparée	24V tension constante Canada & USA: alimentation déportée UL class 2				
Ruban LED	Températures de couleur	Puissance W/m	IRC	Pas de coupe	LED/m
FIRASLIM 120cc (autre sur demande)	2700K – 3000K – 3000K+3500K - 4000K	9.6	90	50mm	120
Raccordement	5m maximum par sortie de driver				
Précautions	Le produit doit être installé dans une zone ventilée Toute utilisation dans une température ambiante supérieure à celle spécifiée (Ta) aura pour conséquence une mortalité prématurée du produit et le retrait de la garantie Les drivers, s'ils ne sont pas fournis par LOuss, devront être approuvés avant installation				
Garantie	Durée de vie : L80-B10 = 35000 heures (80% de flux restant) à 30°C température ambiante La garantie couvre les problèmes liés à la fabrication et les composants de notre fourniture Cette garantie ne s'applique pas si le produit a été ouvert, modifié ou réparé Les dommages causés par un mauvais raccordement, la foudre, une surtension ou une mauvaise utilisation ne sont pas pris en charge Les réparations sont effectuées en atelier				

Tous les raccordements doivent impérativement être effectués avant la mise sous tension  
sous peine d'endommager sérieusement les LED



SARL, Capital 40 000€  
RCS DIJON B 503 367 245  
TVA/VAT n°: FR24 503 367 245  
APE 4676Z

Tel. : +33 380 48 65 68  
contact@louss.fr  
www.louss.fr  
Best group

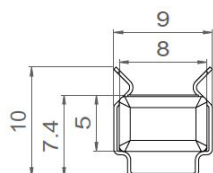
37  
2/3  
Firalux & LOuss brands  
Siège social / Head Office  
PA Les Terres d'Or  
Route de Saint Philibert  
21220 Gevrey Chambertin - FRANCE



# XS 0806

## Dimensions & Installation

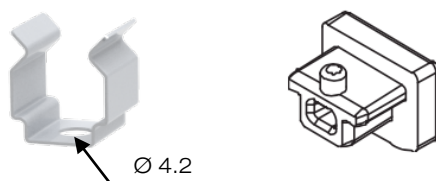
Profilé aluminium anodisé naturel



Diffusant clair ou dépoli



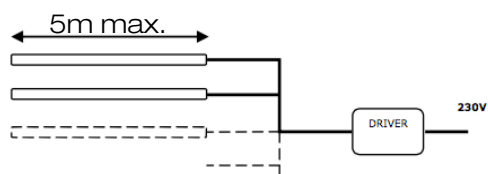
Fixations (2 par mètre) – Embouts



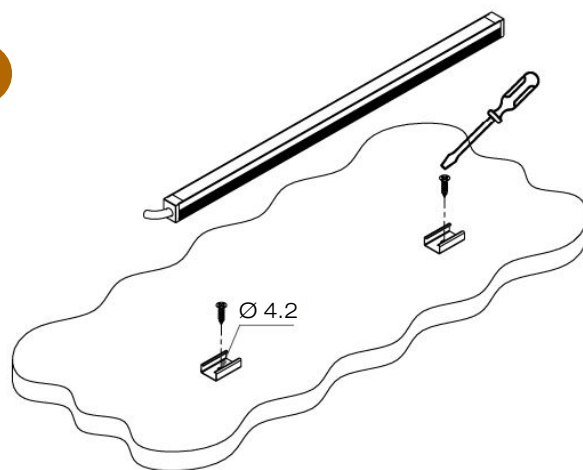
Ruban LED - Pas de coupe 50mm



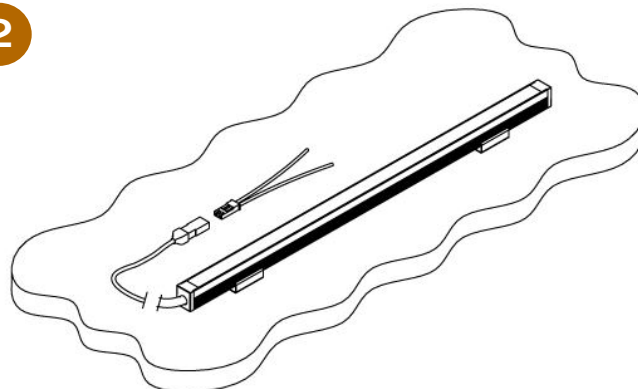
5m max par sortie de driver



1



2



3



Tous les raccordements doivent impérativement être effectués avant la mise sous tension  
sous peine d'endommager sérieusement les LED

Mise à jour : 24.07.2025

**Louss**

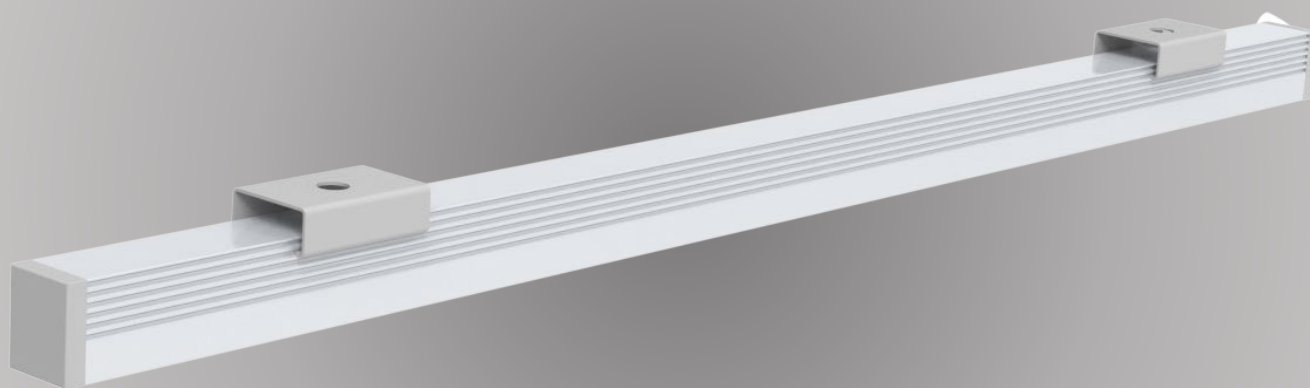
SARL, Capital 40 000€  
RCS DIJON B 503 367 245  
TVA/VAT n°: FR24 503 367 245  
APE 4676Z

Tel. : +33 380 48 65 68  
contact@louss.fr  
[www.louss.fr](http://www.louss.fr)  
Best group

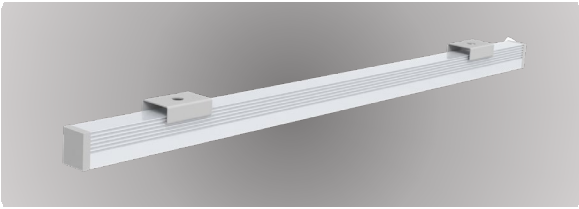
Siège social / Head Office  
PA Les Terres d'Or  
Route de Saint Philibert  
21220 Gevrey Chambertin - FRANCE

38  
3/3

Firalux & LOuss brands



**XS 0809**



XS 0809

Gamme	Linéaire LED slim					
Description	Profilé en aluminium anodisé naturel Diffusant opale 2 embouts Clips de fixation (2 par mètre)					
Dimensions	Largeur : 9.5mm (avec fixations) Hauteur : 11.7mm (avec fixations) Longueur à la demande 2500mm max.					
Caractéristiques LED	2700K – 3000K – 3500K – 3000K+3500K - 4000K IRC 90 R9 > 50					
Alimentation séparée	24V tension constante Canada & USA: alimentation déportée UL class 2					
Ruban LED	Températures de couleur	Puissance W/m		IRC	Pas de coupe	LED/m
FIRASLIM 120cc (autre sur demande)	2700K – 3000K – 3000K+3500K - 4000K	9.6	14.4	90	50mm	120
Raccordement	5m maximum par sortie de driver					
Précautions	Le produit doit être installé dans une zone ventilée Toute utilisation dans une température ambiante supérieure à celle spécifiée (Ta) aura pour conséquence une mortalité prématurée du produit et le retrait de la garantie Les drivers, s'ils ne sont pas fournis par LOuss, devront être approuvés avant installation					
Garantie	Durée de vie : L80-B10 = 35000 heures (80% de flux restant) à 30°C température ambiante La garantie couvre les problèmes liés à la fabrication et les composants de notre fourniture Cette garantie ne s'applique pas si le produit a été ouvert, modifié ou réparé Les dommages causés par un mauvais raccordement, la foudre, une surtension ou une mauvaise utilisation ne sont pas pris en charge Les réparations sont effectuées en atelier					

Tous les raccordements doivent impérativement être effectués avant la mise sous tension  
sous peine d'endommager sérieusement les LED

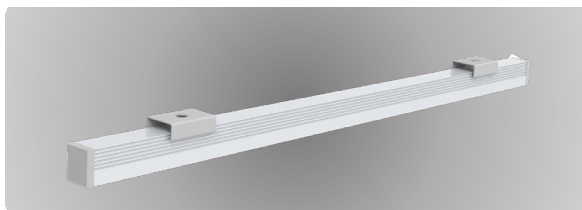


SARL, Capital 40 000€  
RCS DIJON B 503 367 245  
TVA/VAT n°: FR24 503 367 245  
APE 4676Z

Tel. : +33 380 48 65 68  
contact@louss.fr  
www.louss.fr  
Best group

40  
2/3  
Firalux & LOuss brands  
Siège social / Head Office  
PA Les Terres d'Or  
Route de Saint Philibert  
21220 Gevrey Chambertin - FRANCE

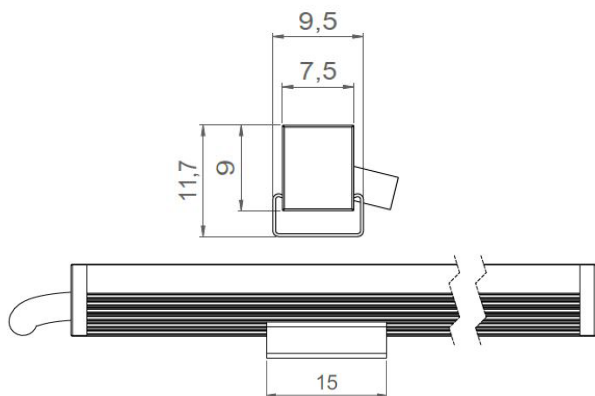




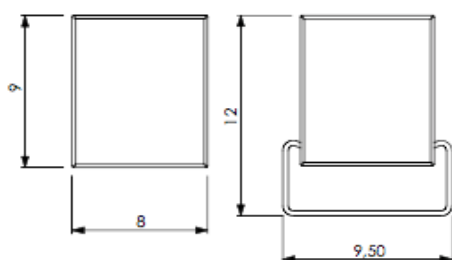
# XS 0809

## Dimensions & Installation

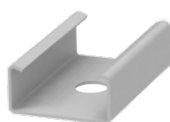
Profilé en aluminium anodisé naturel



Vasque opale



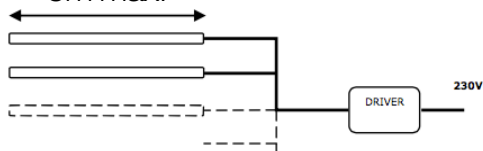
Clips de fixation (2 par mètre)



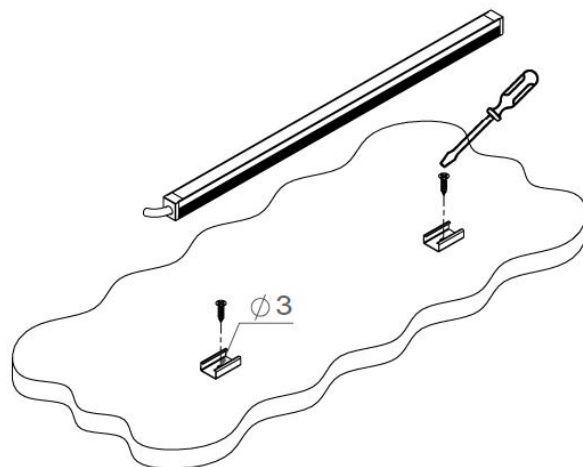
Ruban LED – Pas de coupe 50mm



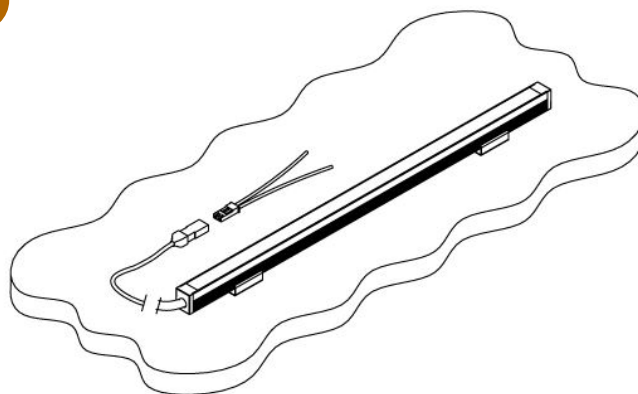
5m max par sortie de driver  
5m max.



1



2



3



Louss

Tous les raccordements doivent impérativement être effectués avant la mise sous tension  
sous peine d'endommager sérieusement les LED

Mise à jour : 24.07.2025

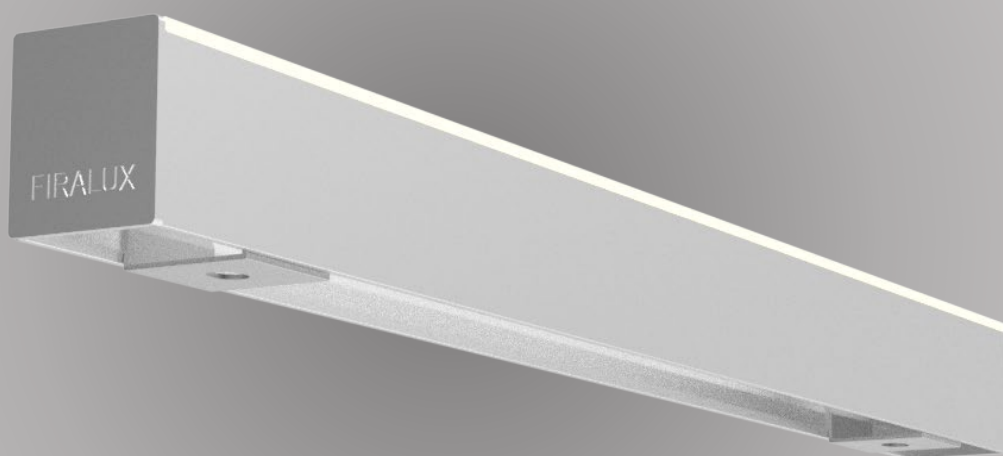
SARL, Capital 40 000€  
RCS DIJON B 503 367 245  
TVA/VAT n°: FR24 503 367 245  
APE 4676Z

Tel. : +33 380 48 65 68  
contact@louss.fr  
[www.louss.fr](http://www.louss.fr)  
Best group

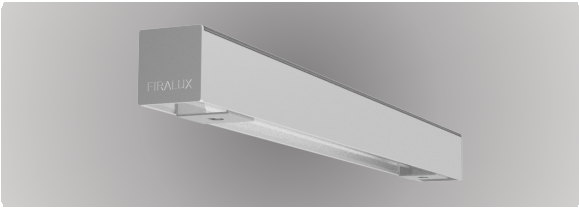
Siège social / Head Office  
PA Les Terres d'Or  
Route de Saint Philibert  
21220 Gevrey Chambertin - FRANCE

Firalux & LOuss brands

41  
3/3

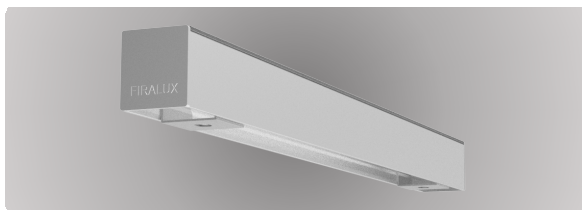


**XS 1415**



XS 1415

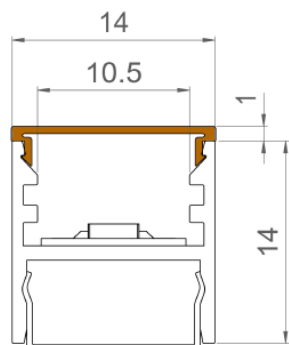
Gamme	Linéaire LED				
Description	Corps en aluminium anodisé naturel Diffusant opale 2 embouts Clips de fixation (2 par mètre)				
Dimensions	Largeur : 14mm (avec fixations) Hauteur : 15mm (avec fixations) Longueur à la demande 2500mm max.				
Caractéristiques LED	2700K – 3000K – 3500K – 3000K+3500K - 4000K IRC 90 R9 > 50				
Alimentation séparée	24V tension constante Canada & USA: alimentation déportée UL class 2				
Ruban LED	Températures de couleur	Puissance W/m	IRC	Pas de coupe	LED/m
FIRASLIM 120cc (autre sur demande)	2700K – 3000K - 3000K+3500K - 4000K	9.6	90	50mm	120
	2700K – 3000K - 3500K – 4000K	14.4	90	50mm	120
	2700K – 3000K – 4000K	19.2	90	50mm	120
Raccordement	5m maximum par sortie de driver				
Précautions	Le produit doit être installé dans une zone ventilée Toute utilisation dans une température ambiante supérieure à celle spécifiée (Ta) aura pour conséquence une mortalité prématurée du produit et le retrait de la garantie Les drivers, s'ils ne sont pas fournis par LOuss, devront être approuvés avant installation				
Garantie	Durée de vie : L80-B10 = 35000 heures (80% de flux restant) à 30°C température ambiante La garantie couvre les problèmes liés à la fabrication et les composants de notre fourniture Cette garantie ne s'applique pas si le produit a été ouvert, modifié ou réparé Les dommages causés par un mauvais raccordement, la foudre, une surtension ou une mauvaise utilisation ne sont pas pris en charge Les réparations sont effectuées en atelier				



# XS 1415

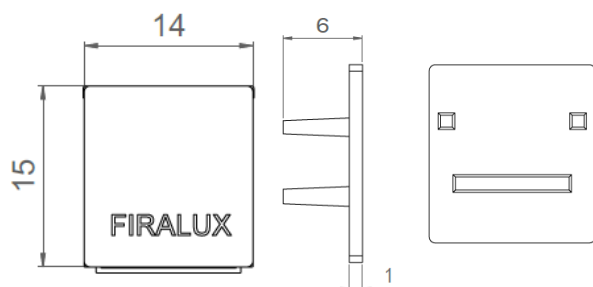
## Dimensions & Installation

Profilé en aluminium anodisé naturel

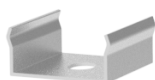


Diffusant  
Diffuser

Embouts



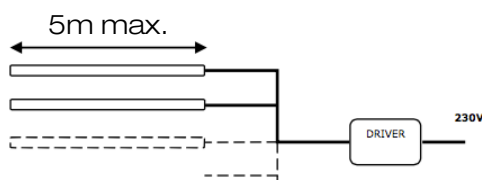
Clips de fixation (2 par mètre)



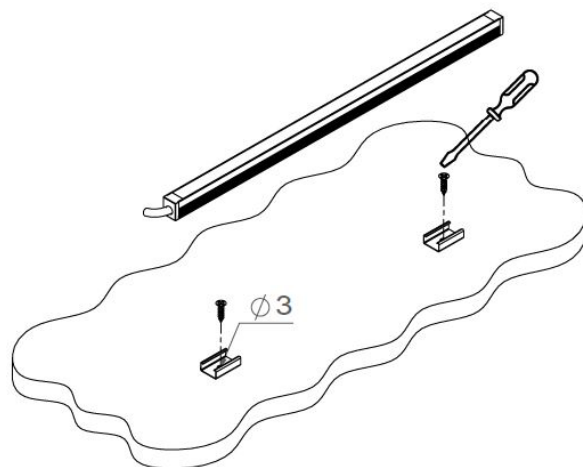
Ruban LED – Pas de coupe 50mm



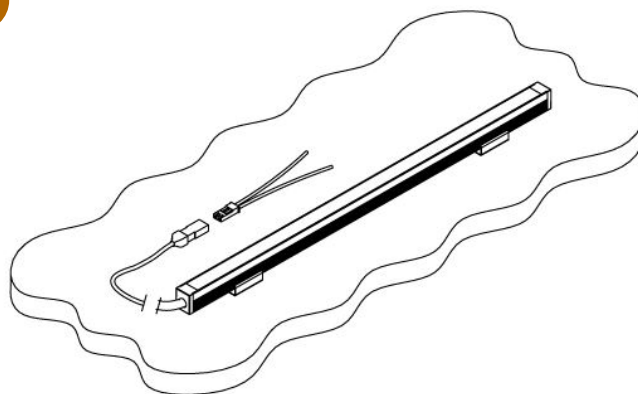
5m max par sortie de driver



1



2



3



Louss

Tous les raccordements doivent impérativement être effectués avant la mise sous tension  
sous peine d'endommager sérieusement les LED

Mise à jour : 24.07.2025

Firalux & LOuss brands

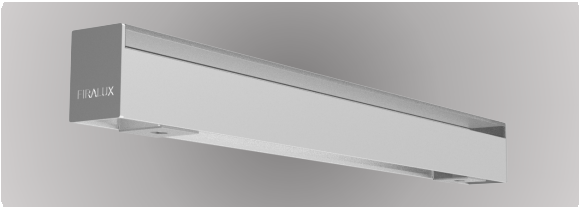
SARL, Capital 40 000€  
RCS DIJON B 503 367 245  
TVA/VAT n°: FR24 503 367 245  
APE 4676Z

Tel. : +33 380 48 65 68  
contact@louss.fr  
[www.louss.fr](http://www.louss.fr)  
Best group

Siège social / Head Office  
PA Les Terres d'Or  
Route de Saint Philibert  
21220 Gevrey Chambertin - FRANCE



**XS 1419**



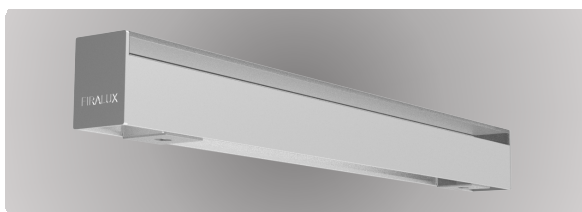
XS 1419

Gamme	Linéaire LED				
Description	Corps en aluminium anodisé naturel Diffusant opale 2 embouts Clips de fixation (2 par mètre)				
Dimensions	Largeur : 14mm (avec fixations) Hauteur : 19mm (avec fixations) Longueur à la demande 2500mm max.				
Caractéristiques LED	2700K – 3000K – 3500K – 3000K+3500K - 4000K IRC 90 R9 > 50				
Alimentation séparée	24V tension constante Canada & USA: alimentation déportée UL class 2				
Ruban LED	Températures de couleur	Puissance W/m	IRC	Pas de coupe	LED/m
FIRASLIM 120cc (autre sur demande)	2700K – 3000K - 3000K+3500K - 4000K	9.6	90	50mm	120
	2700K – 3000K - 3500K – 4000K	14.4	90	50mm	120
	2700K – 3000K – 4000K	19.2	90	50mm	120
Raccordement	5m maximum par sortie de driver				
Précautions	Le produit doit être installé dans une zone ventilée Toute utilisation dans une température ambiante supérieure à celle spécifiée (Ta) aura pour conséquence une mortalité prématurée du produit et le retrait de la garantie Les drivers, s'ils ne sont pas fournis par LOuss, devront être approuvés avant installation				
Garantie	Durée de vie : L80-B10 = 35000 heures (80% de flux restant) à 30°C température ambiante La garantie couvre les problèmes liés à la fabrication et les composants de notre fourniture Cette garantie ne s'applique pas si le produit a été ouvert, modifié ou réparé Les dommages causés par un mauvais raccordement, la foudre, une surtension ou une mauvaise utilisation ne sont pas pris en charge Les réparations sont effectuées en atelier				



Tous les raccordements doivent impérativement être effectués avant la mise sous tension  
sous peine d'endommager sérieusement les LED

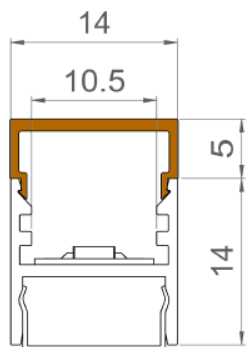
Mise à jour : 24.07.2025



# XS 1419

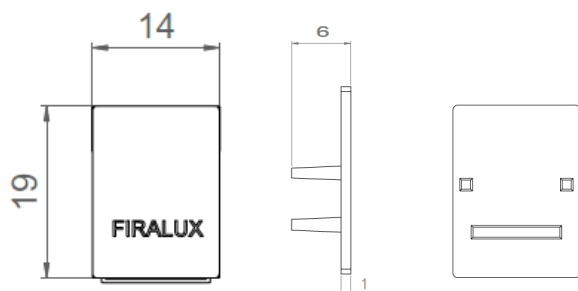
## Dimensions & Installation

Profilé en aluminium anodisé naturel

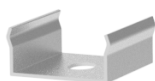


— Diffusant

Embouts



Clips de fixation (2 par mètre)



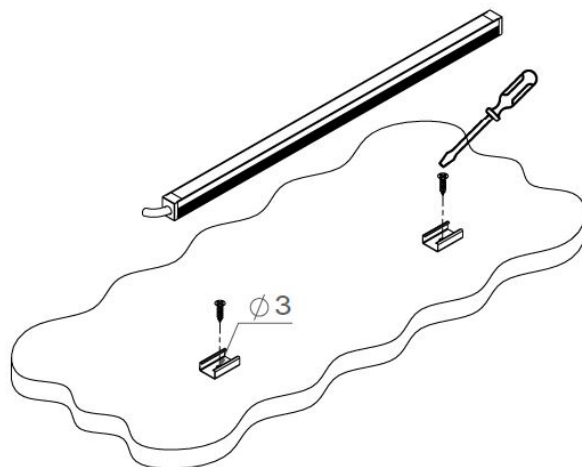
Ruban LED – Pas de coupe 50mm



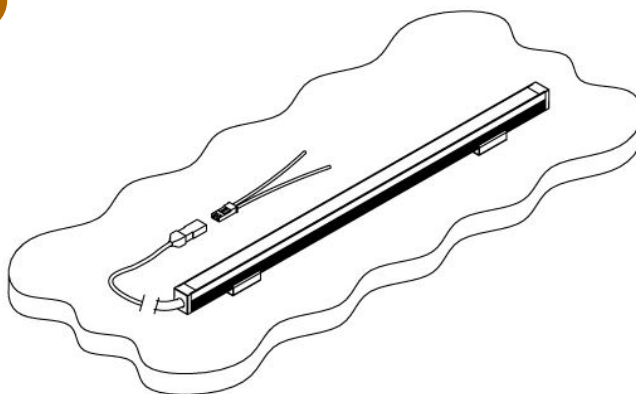
5m max par sortie de driver  
5m max.



1



2



3



Louss

Tous les raccordements doivent impérativement être effectués avant la mise sous tension  
sous peine d'endommager sérieusement les LED

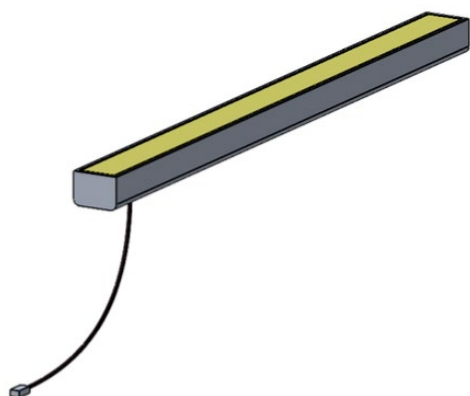
Mise à jour : 24.07.2025

SARL, Capital 40 000€  
RCS DIJON B 503 367 245  
TVA/VAT n°: FR24 503 367 245  
APE 4676Z

Tel. : +33 380 48 65 68  
contact@louss.fr  
[www.louss.fr](http://www.louss.fr)  
Best group

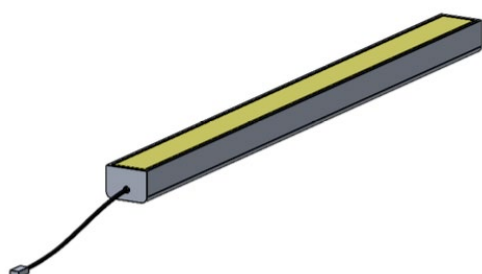
Siège social / Head Office  
PA Les Terres d'Or  
Route de Saint Philibert  
21220 Gevrey Chambertin - FRANCE

Firalux & LOuss brands



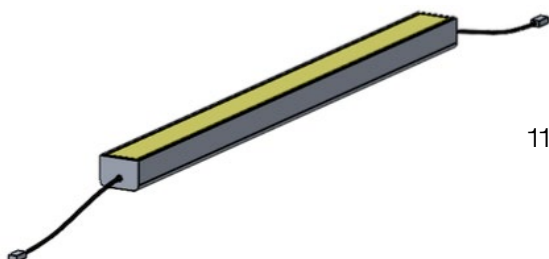
### Câble en dessous

110mm ou 250mm de câble + connecteur rapide mâle à une extrémité  
ou  
1m de câble + connecteur rapide mâle à une extrémité



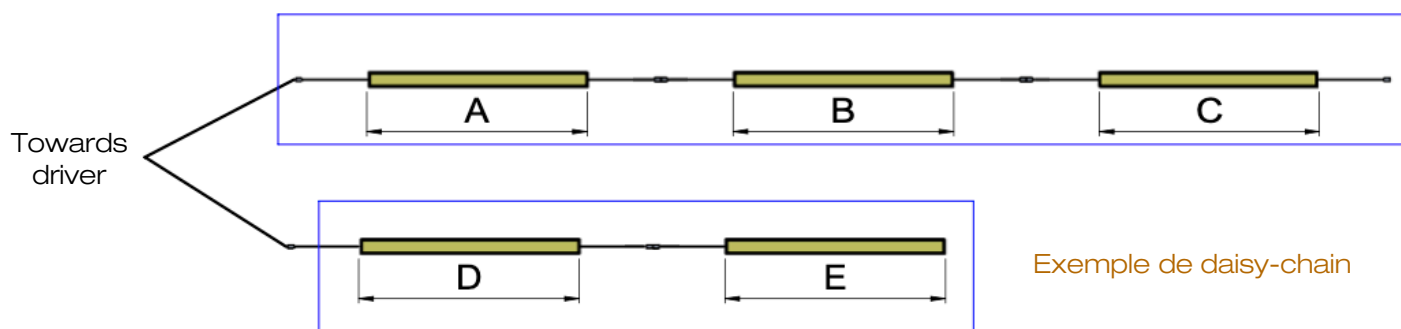
### Câble en bout de luminaire

110mm ou 250mm de câble + connecteur rapide mâle à une extrémité  
ou  
1m de câble + connecteur rapide mâle à une extrémité



### Daisy chain

110mm ou 250mm de câble + connecteur rapide mâle à une extrémité  
+  
110mm ou 250mm de câble + connecteur rapide mâle à l'autre extrémité



Créer autant de lignes que nécessaire pour respecter la longueur maximale par ligne,  
selon le ruban LED choisi et la puissance du driver

Tous les raccordements doivent impérativement être effectués avant la mise sous tension  
sous peine d'endommager sérieusement les LED