

CATALOGUE LOuss

Linéaires LED 24V

2025

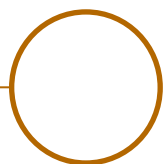
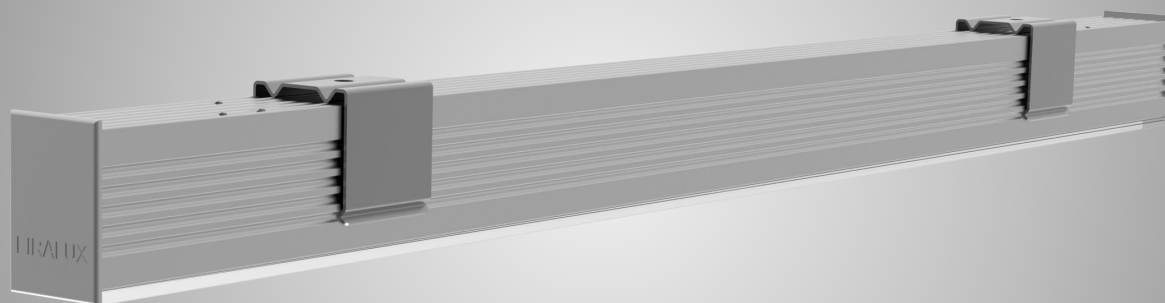












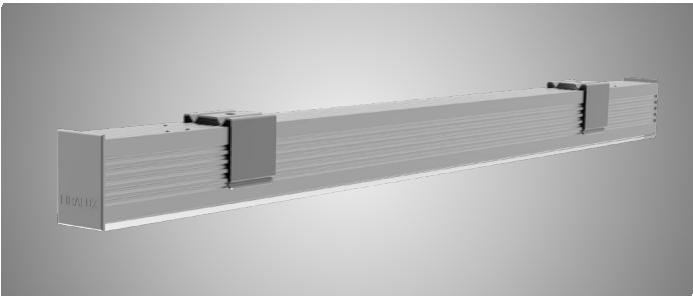
Table des matières

2535	3
ALU 10	6
MINI7 UP	9
MINI 15	12
MINI 23	15
SL7	18
SL8	21
SL15	24
VARIOPTIC	27
XS MICRO	30
XS 45	33
XS 0806	36
XS 0809	39
XS 1415	42
XS 1419	45
Solutions de câblage	48



2535

 indoor	 IP20	 Ta 25°			made in FRANCE
 outdoor	 IP65	 Ta 25°			made in FRANCE



2535

Gamme	Linéaire LED permettant de réaliser des lignes lumineuses continues						
Description	<p>Profilé en aluminium anodisé naturel</p> <p>Ruban LED – IP20</p> <p>Source LED – IP65</p> <p>Diffusant opale unitaire, ou livré en rouleau à clipser pour réaliser des lignes lumineuses continues</p> <p>Embouts aluminium naturel</p> <p>Clips de fixation métallique (2 par mètre)</p>						
Dimensions	<p>Largeur : 28mm (avec fixations)</p> <p>Hauteur : 39mm à 52mm, (avec fixations)</p> <p>Longueur à la demande jusqu'à 3000mm par luminaire</p>						
Caractéristiques LED	2700K – 3000K – 3500K – 4000K						
Ruban / Source LED	T° de couleur	Puissance W/m			IRC	Pas de coupe	LED/m
FIRALED 160 – IP20 (autre sur demande)	2700K – 3000K 3500K - 4000K	10.4	15.5	18	90	50mm	160
Source LED - IP65	2700K – 3000K 3500K – 4000K	9.6	14.4	19.2	90-95	100mm	120
Alimentation séparée	<p>24V tension constante</p> <p>Pour les USA & le Canada utiliser une alimentation déportée UL class 2</p>						
Raccordement	<p>Ruban LED :</p> <p>5m maximum par sortie de driver ou dérivation</p> <p>Source LED :</p> <p>9.6W – 7m max. en série</p> <p>14.4W – 5m max. en série</p> <p>19.2W – 3.5m max. en série</p>						
Précautions	<p>Le produit doit être installé dans une zone ventilée</p> <p>Toute utilisation dans une température ambiante supérieure à celle spécifiée (Ta) aura pour conséquence une mortalité prématurée du produit et le retrait de la garantie</p> <p>Les drivers, s'ils ne sont pas fournis par LOuss, devront être approuvés avant installation</p>						
Garantie	<p>Durée de vie : L80-B10 = 35000 heures (80% de flux restant) à 30°C température ambiante</p> <p>La garantie couvre les problèmes liés à la fabrication et les composants de notre fourniture</p> <p>Cette garantie ne s'applique pas si le produit a été ouvert, modifié ou réparé</p> <p>Les dommages causés par un mauvais raccordement, la foudre, une surtension ou une mauvaise utilisation ne sont pas pris en charge</p> <p>Les réparations sont effectuées en atelier</p>						

Tous les raccordements doivent impérativement être effectués avant la mise sous tension
sous peine d'endommager sérieusement les LED

LOuss

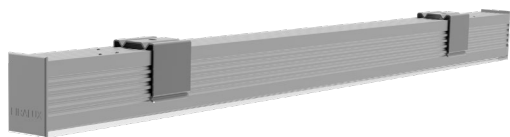
Mise à jour : 24.07.2025

4
2/3

BEST SAS, Capital 200 000€
RCS Dijon B 408 483 485
TVA/VAT n° : FR94 408 483 485
APE 2612Z

Tel. : +33 380 48 65 68
contact@louss.fr
www.louss.fr
Best & LOuss

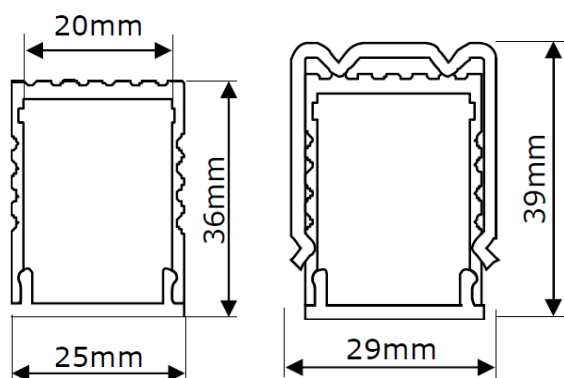
Siège social / Head Office
PA Les Terres d'Or
Route de Saint Philibert
21220 Gevrey Chambertin - FRANCE



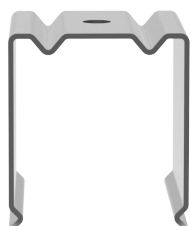
2535

Dimensions & Installation

Profilé en aluminium anodisé naturel



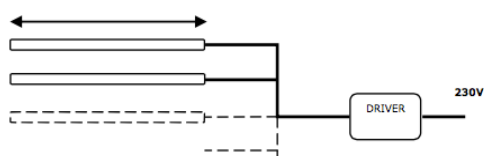
Clips de fixation (2 par mètre)



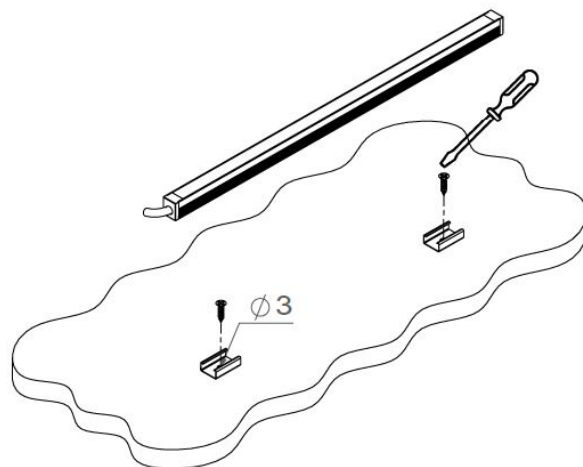
Ruban LED – Pas de coupe 50mm
Source LED – Pas de coupe 100mm



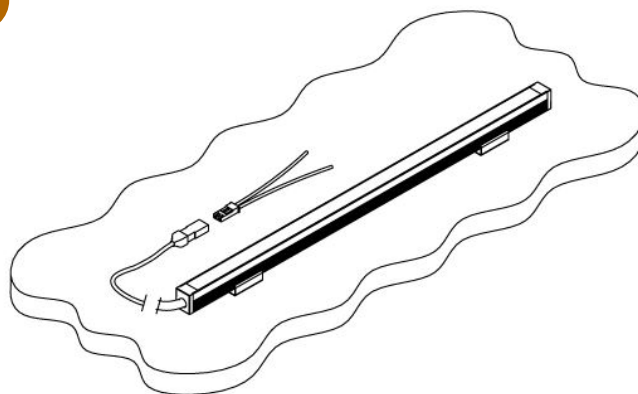
5m max. par sortie de driver



1



2



3



Tous les raccordements doivent impérativement être effectués avant la mise sous tension
sous peine d'endommager sérieusement les LED

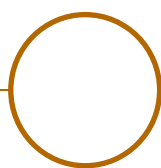
LOUSS

Mise à jour : 24.07.2025

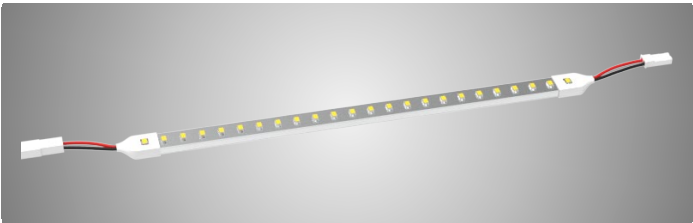
BEST SAS, Capital 200 000€
RCS Dijon B 408 483 485
TVA/VAT n° : FR94 408 483 485
APE 2612Z

Tel. : +33 380 48 65 68
contact@louss.fr
www.louss.fr
Best & LOUSS

Siège social / Head Office
PA Les Terres d'Or
Route de Saint Philibert
21220 Gevrey Chambertin - FRANCE



ALU10



ALU10

Gamme	Linéaire LED slim						
Description	Profilé en aluminium anodisé naturel ALU10 avec bande LED A fixer avec du ruban adhésif double face (non fourni)						
Dimensions	Largeur : 10mm Hauteur : 3mm Longueur à la demande tous les 50mm, 5000mm max.						
Caractéristiques LED	2700K – 3000K – 3500K – 4000K IRC 90 R9 > 50						
Alimentation séparée	24V tension constante Canada & USA: alimentation déportée UL class 2						
Ruban LED	T° de couleur	Puissance W/m Lumen/m			IRC	Pas de coupe	LED/m
FIRALED 160cc (autre sur demande)	2700K	9.60 1,230 lm	14.40 1,825 lm	18.00 2,270 lm	90	50mm	160
	3000K	9.60 1,290 lm	14.40 1,916 lm	18.00 2,385 lm	90	50mm	160
	3500K	9.60	14.40	18.00	90	50mm	160
	4000K	9.60	14.40	18.00	90	50mm	160
Raccordement	5m maximum par sortie de driver Livré selon les exigences client avec : <ul style="list-style-type: none">• Un connecteur rapide mâle et femelle pour branchement en série• Câble d'1m + connecteur rapide femelle• Plusieurs longueurs chaînées en guirlande						
Accessoires	Panneau de connecteurs Rallonges en Y						
Précautions	Le produit doit être installé dans une zone ventilée Toute utilisation dans une température ambiante supérieure à celle spécifiée (Ta) aura pour conséquence une mortalité prématurée du produit et le retrait de la garantie Les drivers, s'ils ne sont pas fournis par LOuss, devront être approuvés avant installation						
Garantie	Durée de vie : L80-B10 = 35000 heures (80% de flux restant) à 30°C température ambiante La garantie couvre les problèmes liés à la fabrication et les composants de notre fourniture Cette garantie ne s'applique pas si le produit a été ouvert, modifié ou réparé Les dommages causés par un mauvais raccordement, la foudre, une surtension ou une mauvaise utilisation ne sont pas pris en charge Les réparations sont effectuées en atelier						

Tous les raccordements doivent impérativement être effectués avant la mise sous tension
sous peine d'endommager sérieusement les LED

LOuss

Mise à jour : 24.07.2025

7
2/3

BEST SAS, Capital 200 000€
RCS Dijon B 408 483 485
TVA/VAT n° : FR94 408 483 485
APE 2612Z

Tel. : +33 380 48 65 68
contact@louss.fr
www.louss.fr
Best & LOuss

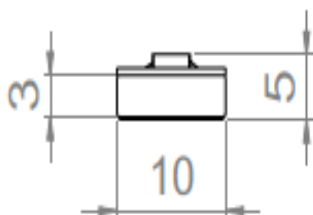
Siège social / Head Office
PA Les Terres d'Or
Route de Saint Philibert
21220 Gevrey Chambertin - FRANCE



ALU10

Dimensions & Installation

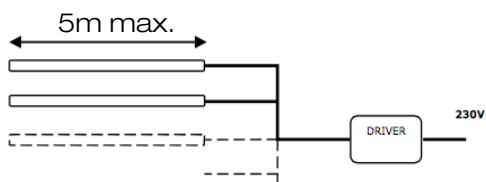
Méplat en aluminium naturel anodisé



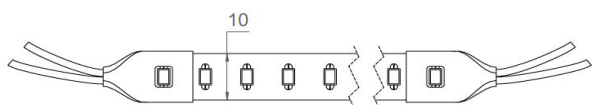
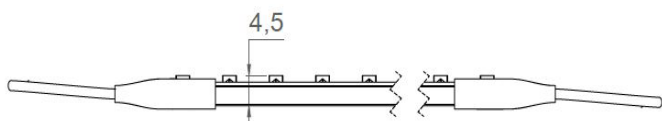
Ruban LED – pas de coupe = 50mm



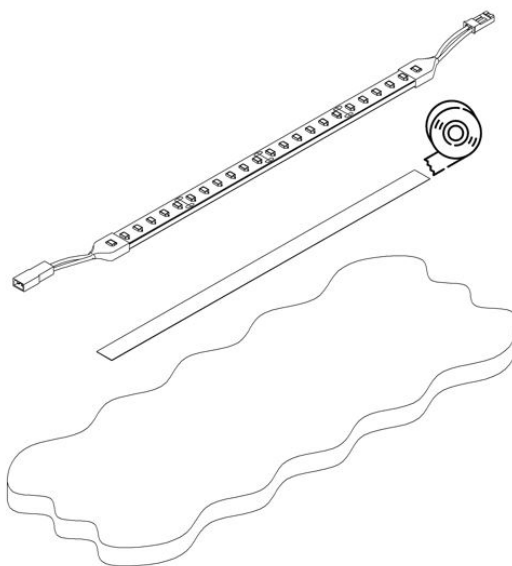
5m max par sortie de driver



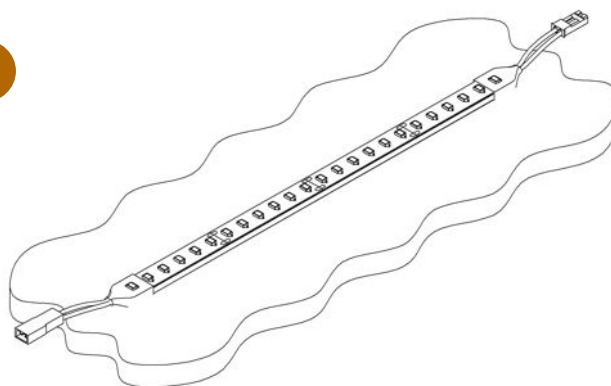
ALU10



1



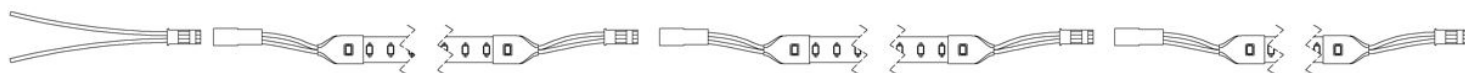
2



3



Branchement en série



Tous les raccordements doivent impérativement être effectués avant la mise sous tension
sous peine d'endommager sérieusement les LED

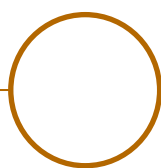
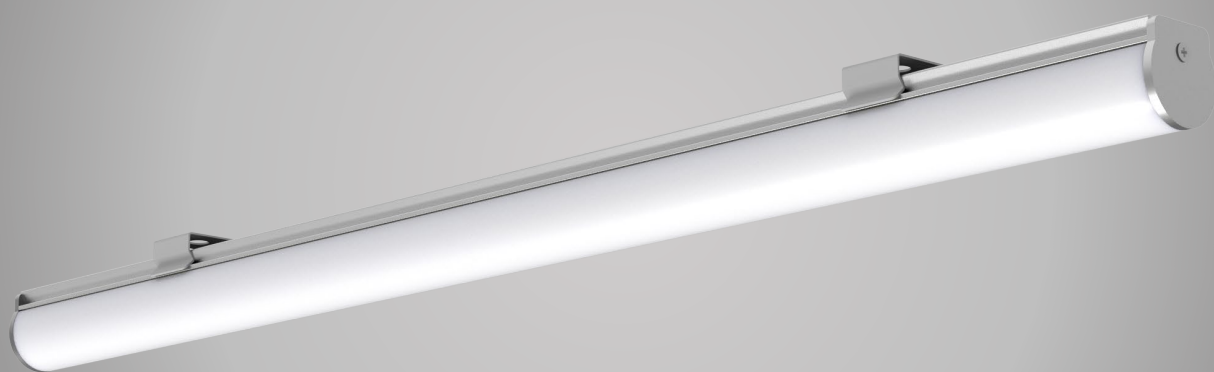
Louss

Mise à jour : 24.07.2025

BEST SAS, Capital 200 000€
RCS Dijon B 408 483 485
TVA/VAT n° : FR94 408 483 485
APE 2612Z

Tel. : +33 380 48 65 68
contact@louss.fr
www.louss.fr
Best & LOUSS

Siège social / Head Office
PA Les Terres d'Or
Route de Saint Philibert
21220 Gevrey Chambertin - FRANCE



MINI7 UP



MINI7 UP

Gamme	Linéaire LED						
Description	<p>Profilé en aluminium anodisé naturel</p> <p>Ruban LED</p> <p>Diffusant opale</p> <p>2 embouts aluminium naturel (épaisseur 1.5mm)</p> <p>Clips de fixation métalliques :</p> <ul style="list-style-type: none">• clips standard plats• équerres• clips ronds pour orientation du luminaire						
Dimensions	<p>Largeur : 17mm (fixations standard)</p> <p>Hauteur: 20mm (fixations standard)</p> <p>32mm (avec équerres)</p> <p>26.2mm (fixations rondes)</p> <p>Longueur à la demande 2500mm max.</p>						
Caractéristiques LED	<p>2700K – 3000K – 3500K – 4000K</p> <p>IRC 90 R9 > 50</p>						
Alimentation séparée	<p>24V tension constante</p> <p>Canada & USA: alimentation déportée UL class 2</p>						
Ruban LED	T° de couleur	Puissance W/m Lumen/m			IRC	Pas de coupe	LED/m
FIRALED 160cc (autre sur demande)	2700K	9.60 1,230 lm	14.40 1,825 lm	18.00 2,270 lm	90	50mm	160
	3000K	9.60 1,290 lm	14.40 1,916 lm	18.00 2,385 lm	90	50mm	160
	3500K	9.60	14.40	18.00	90	50mm	160
	4000K	9.60	14.40	18.00	90	50mm	160
Raccordement	<p>5m maximum par sortie de driver</p> <p>Livré selon les exigences client avec :</p> <ul style="list-style-type: none">• Un connecteur rapide mâle et femelle pour branchement en série• Câble d’1m + connecteur rapide femelle• Plusieurs longueurs chaînées en guirlande						
Accessoires	<p>Panneau de connecteurs</p> <p>Rallonges en Y</p>						
Précautions	<p>Le produit doit être installé dans une zone ventilée</p> <p>Toute utilisation dans une température ambiante supérieure à celle spécifiée (Ta) aura pour conséquence une mortalité prématurée du produit et le retrait de la garantie</p> <p>Les drivers, s'ils ne sont pas fournis par LOuss, devront être approuvés avant installation</p>						
Garantie	<p>Durée de vie : L80-B10 = 35000 heures (80% de flux restant) à 30°C température ambiante</p> <p>La garantie couvre les problèmes liés à la fabrication et les composants de notre fourniture</p> <p>Cette garantie ne s'applique pas si le produit a été ouvert, modifié ou réparé. Les dommages causés par un mauvais raccordement, la foudre, une surtension ou une mauvaise utilisation ne sont pas pris en charge. Les réparations sont effectuées en atelier</p>						

Tous les raccordements doivent impérativement être effectués avant la mise sous tension
sous peine d'endommager sérieusement les LED

LOuss

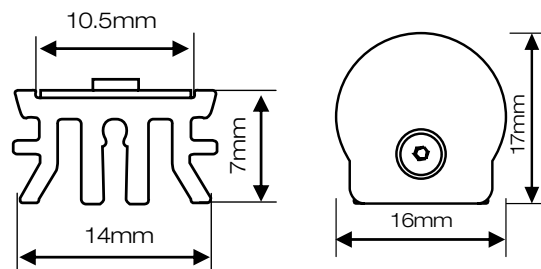
Mise à jour : 24.07.2025

10
2/3

BEST SAS, Capital 200 000€
RCS Dijon B 408 483 485
TVA/VAT n° : FR94 408 483 485
APE 2612Z

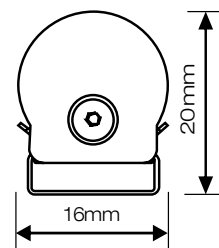
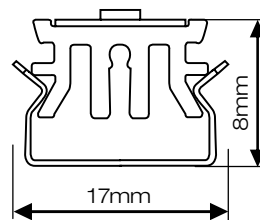
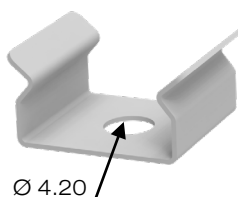
Tel. : +33 380 48 65 68
contact@louss.fr
www.louss.fr
Best & LOuss

Siège social / Head Office
PA Les Terres d'Or
Route de Saint Philibert
21220 Gevrey Chambertin - FRANCE

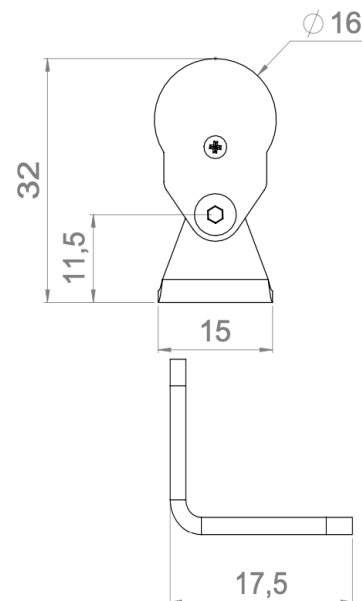
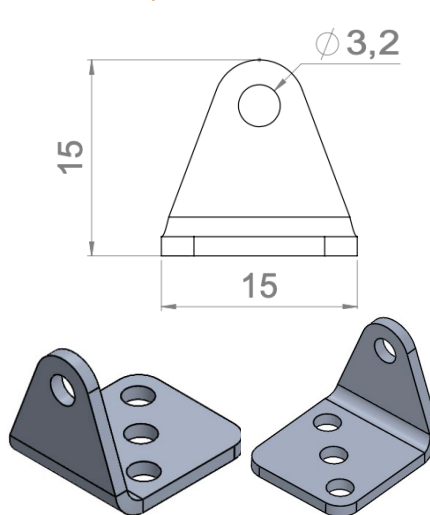
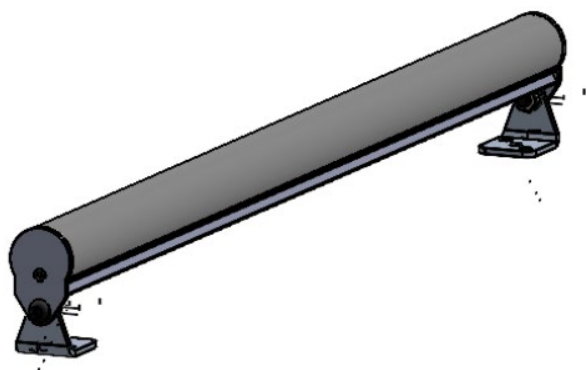


MINI7 UP

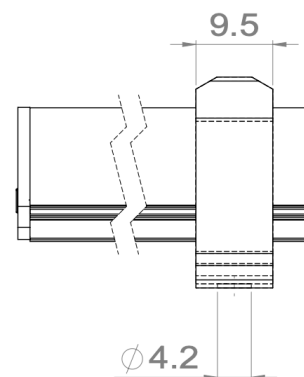
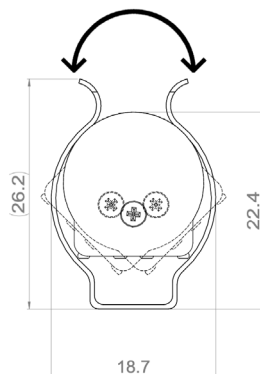
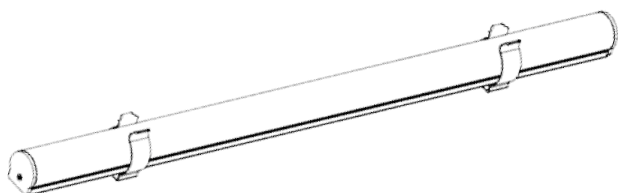
Version standard avec clips de fixation plats



Version avec équerres



Version avec clips de fixations ronds



Tous les raccordements doivent impérativement être effectués avant la mise sous tension sous peine d'endommager sérieusement les LED

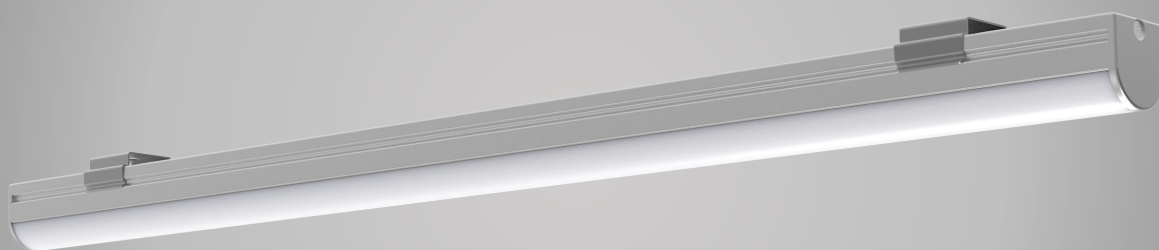
LOUSS

Mise à jour : 24.07.2025

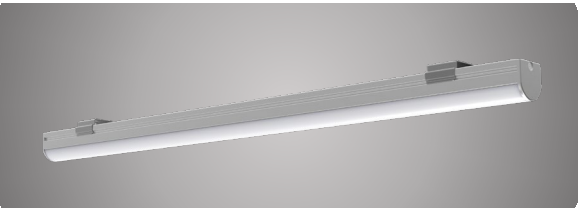
BEST SAS, Capital 200 000€
RCS Dijon B 408 483 485
TVA/VAT n° : FR94 408 483 485
APE 2612Z

Tel. : +33 380 48 65 68
contact@louss.fr
www.louss.fr
Best & LOUSS

Siège social / Head Office
PA Les Terres d'Or
Route de Saint Philibert
21220 Gevrey Chambertin - FRANCE



MINI 15



MINI 15

Gamme	Linéaire LED						
Description	Profilé en aluminium anodisé naturel Ruban LED Diffusant clair, diffusant clair + optique 60° ou diffusant opale 2 embouts aluminium naturel Clips de fixation métalliques (2 par mètre)						
Dimensions	Largeur : 17mm (fixations incluses) Hauteur : 18mm (fixations incluses) Longueur à la demande 2500mm max.						
Caractéristiques LED	2700K – 3000K – 3500K – 4000K IRC 90 R9 > 50						
Alimentation séparée	24V tension constante Canada & USA: alimentation déportée UL class 2						
Ruban LED	Températures de couleur	Puissance W/m			IRC	Pas de coupe	LED/ m
FIRALED 160cc (autre sur demande)	2700K – 3000K 3500K – 4000K	10.4	15.5	18	90	50mm	160
Raccordement	5m maximum par sortie de driver Livré selon les exigences client avec : <ul style="list-style-type: none">• Un connecteur rapide mâle et femelle pour branchement en série• Câble d’1m + connecteur rapide femelle• Plusieurs longueurs chaînées en guirlande						
Accessoires	Panneau de connecteurs Rallonges en Y						
Précautions	Le produit doit être installé dans une zone ventilée Toute utilisation dans une température ambiante supérieure à celle spécifiée (Ta) aura pour conséquence une mortalité prématurée du produit et le retrait de la garantie Les drivers, s'ils ne sont pas fournis par LOuss, devront être approuvés avant installation						
Garantie	Durée de vie : L80-B10 = 35000 heures (80% de flux restant) à 30°C température ambiante La garantie couvre les problèmes liés à la fabrication et les composants de notre fourniture Cette garantie ne s'applique pas si le produit a été ouvert, modifié ou réparé Les dommages causés par un mauvais raccordement, la foudre, une surtension ou une mauvaise utilisation ne sont pas pris en charge Les réparations sont effectuées en atelier						

Tous les raccordements doivent impérativement être effectués avant la mise sous tension sous peine d'endommager sérieusement les LED

LOuss

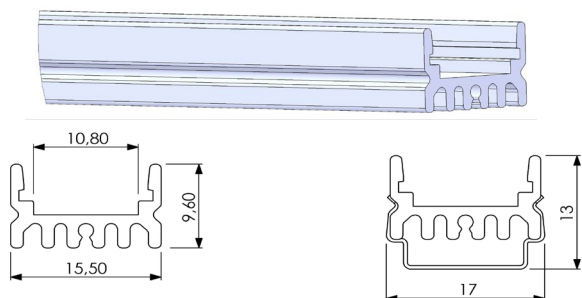
Mise à jour : 24.07.2025



MINI 15

Dimensions & Installation

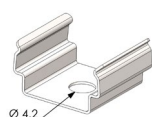
Profilé en aluminium anodisé naturel



Vasque claire avec optique 60°



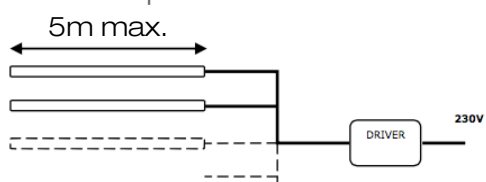
Clips de fixation (2 par mètre)



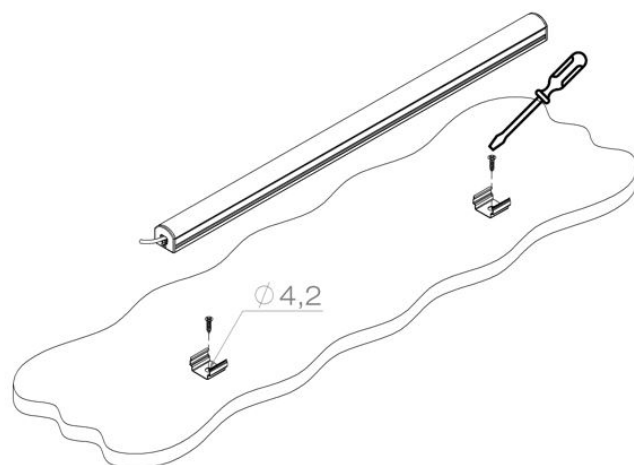
Ruban LED – Pas de coupe 50mm



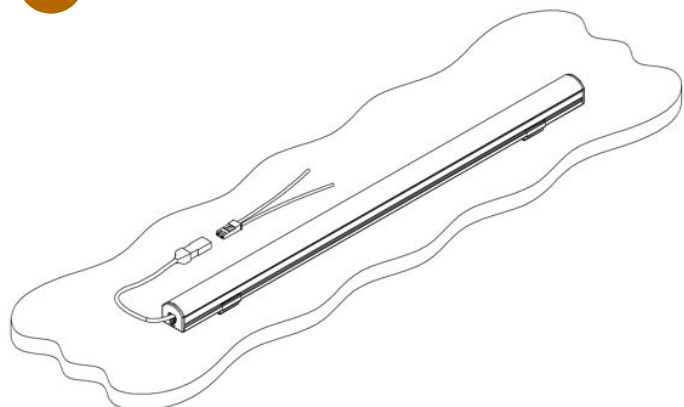
5m max par sortie de driver



1



2



3



Tous les raccordements doivent impérativement être effectués avant la mise sous tension
sous peine d'endommager sérieusement les LED

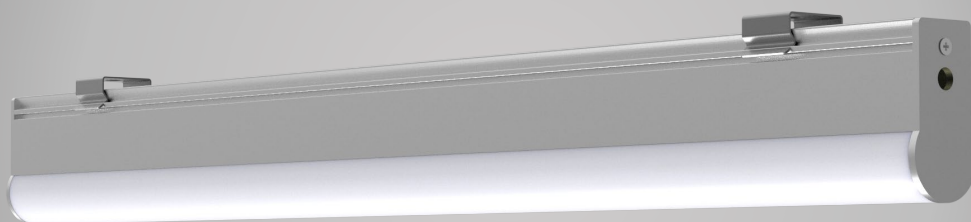
Louss

Mise à jour : 24.07.2025

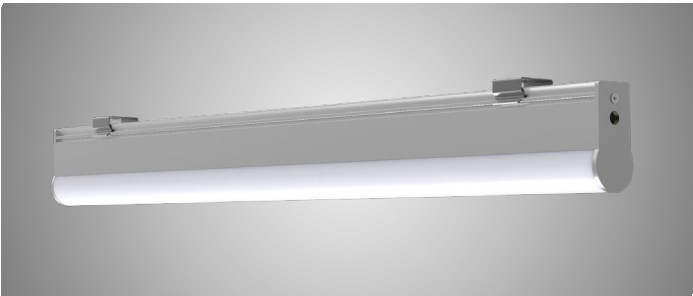
BEST SAS, Capital 200 000€
RCS Dijon B 408 483 485
TVA/VAT n° : FR94 408 483 485
APE 2612Z

Tel. : +33 380 48 65 68
contact@louss.fr
www.louss.fr
Best & LOuss

Siège social / Head Office
PA Les Terres d'Or
Route de Saint Philibert
21220 Gevrey Chambertin - FRANCE



MINI 23



MINI 23

Gamme	Linéaire LED						
Description	Profilé en aluminium anodisé naturel Ruban LED Diffusant opale 2 embouts aluminium naturel (épaisseur 1.5mm) Clips de fixation métalliques (2 par mètre)						
Dimensions	Largeur : 17mm (fixations incluses) Hauteur : 36mm (fixations incluses) Longueur à la demande 2500mm max.						
Caractéristiques LED	2700K – 3000K – 3500K – 4000K IRC 90 R9 > 50						
Alimentation séparée	24V tension constante Canada & USA: alimentation déportée UL class 2						
Ruban LED	Températures de couleur	Puissance W/m			IRC	Pas de coupe	LED/ m
FIRALED 160cc (autre sur demande)	2700K – 3000K 3500K – 4000K	10.4	15.5	18	90	50mm	160
Raccordement	5m maximum per driver's output Livré selon les exigences client avec : <ul style="list-style-type: none">• Un connecteur rapide mâle et femelle pour branchement en série• Câble d'1m + connecteur rapide femelle• Plusieurs longueurs chaînées en guirlande						
Accessoires	Panneau de connecteurs Rallonges en Y						
Précautions	Le produit doit être installé dans une zone ventilée Toute utilisation dans une température ambiante supérieure à celle spécifiée (Ta) aura pour conséquence une mortalité prématurée du produit et le retrait de la garantie Les drivers, s'ils ne sont pas fournis par LOuss, devront être approuvés avant installation						
Garantie	Durée de vie : L80-B10 = 35000 heures (80% de flux restant) à 30°C température ambiante La garantie couvre les problèmes liés à la fabrication et les composants de notre fourniture Cette garantie ne s'applique pas si le produit a été ouvert, modifié ou réparé Les dommages causés par un mauvais raccordement, la foudre, une surtension ou une mauvaise utilisation ne sont pas pris en charge Les réparations sont effectuées en atelier						

Tous les raccordements doivent impérativement être effectués avant la mise sous tension
sous peine d'endommager sérieusement les LED

LOuss

Mise à jour : 24.07.2025

16
2/3

BEST SAS, Capital 200 000€
RCS Dijon B 408 483 485
TVA/VAT n° : FR94 408 483 485
APE 2612Z

Tel. : +33 380 48 65 68
contact@louss.fr
www.louss.fr
Best & LOuss

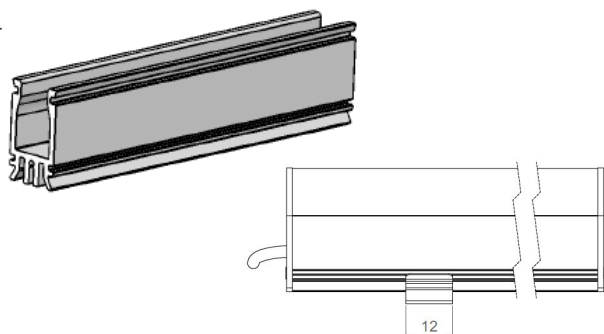
Siège social / Head Office
PA Les Terres d'Or
Route de Saint Philibert
21220 Gevrey Chambertin - FRANCE



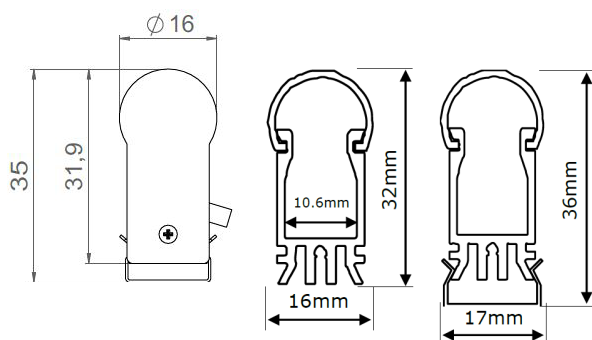
MINI 23

Dimensions & Installation

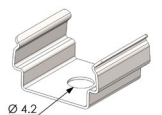
Profilé en aluminium anodisé naturel



Vasque opale



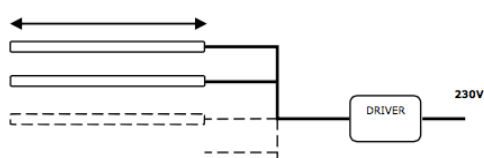
Clips de fixation (2 par mètre)



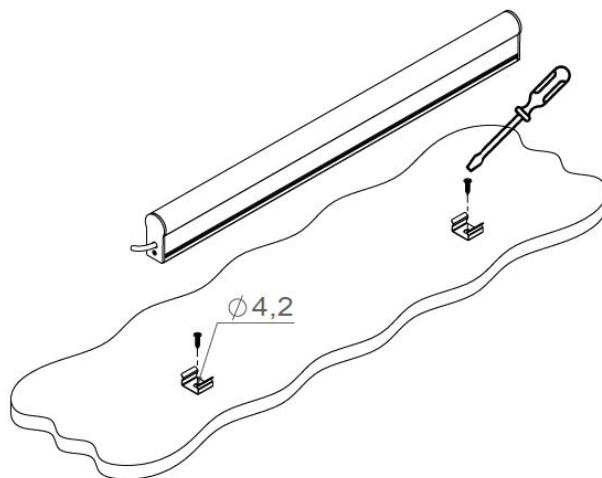
Ruban LED – Pas de coupe 50mm



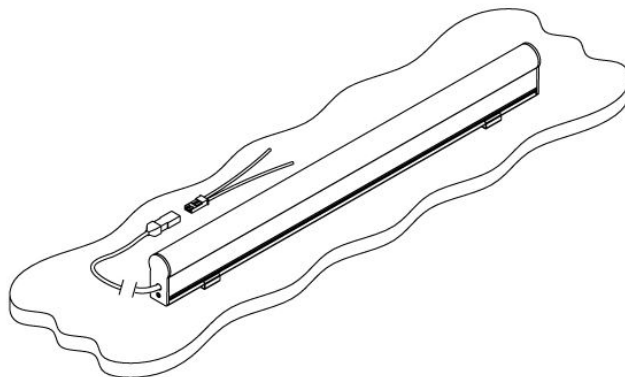
5m max par sortie de driver



1



2



3



Tous les raccordements doivent impérativement être effectués avant la mise sous tension
sous peine d'endommager sérieusement les LED

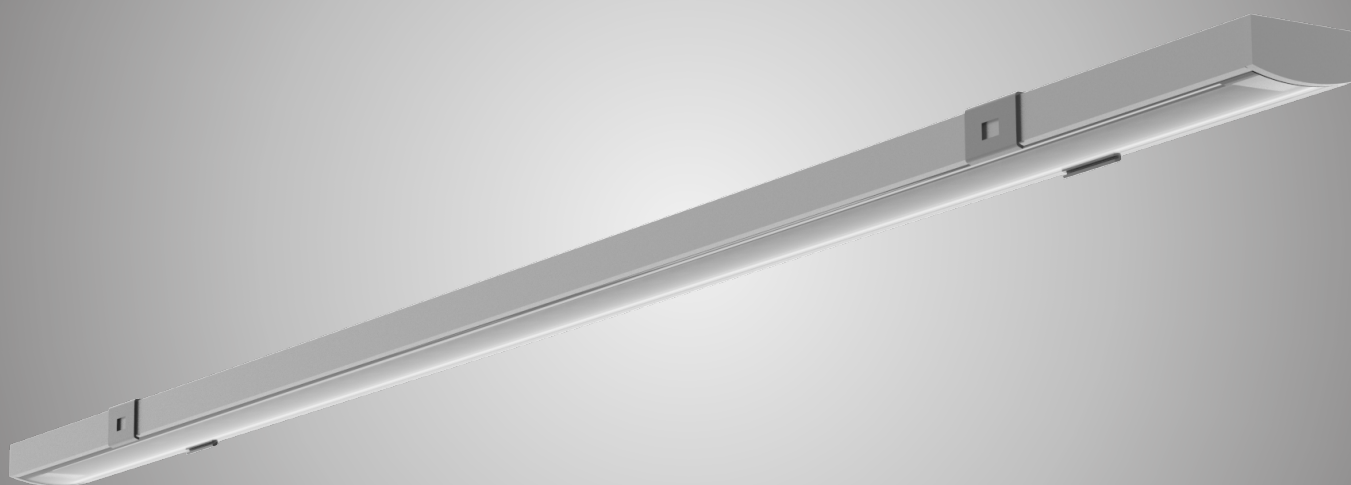
LOUSS

Mise à jour : 24.07.2025




BEST SAS, Capital 200 000€
RCS Dijon B 408 483 485
TVA/VAT n° : FR94 408 483 485
APE 2612Z

Tel. : +33 380 48 65 68
contact@louss.fr
www.louss.fr
Best & LOUSS

Siège social / Head Office
PA Les Terres d'Or
Route de Saint Philibert
21220 Gevrey Chambertin - FRANCE



SL7

 indoor	 IP20	 Ta 25°			made in FRANCE
 outdoor	 IP65	 Ta 25°			made in FRANCE



SL7

Gamme	Linéaire LED						
Description	<p>Profilé en aluminium anodisé naturel SL7</p> <p>Ruban LED (IP20)</p> <p>PCB LED (IP65)</p> <p>Diffusant clair ou opale</p> <p>2 embouts aluminium naturel</p> <p>Clips de fixation</p>						
Dimensions	<p>Largeur : 19mm (fixations incluses)</p> <p>Hauteur : 10mm (fixations incluses)</p> <p>Longueur à la demande 3000mm max.</p>						
Caractéristiques LED	<p>2700K – 3000K – 3500K – 4000K</p> <p>IRC 90 R9 > 50</p>						
Alimentation séparée	<p>24V tension constante</p> <p>Canada & USA: alimentation déportée UL class 2</p>						
Ruban/Source LED	Températures de couleur	Puissance W/m			IRC	Pas de coupe	LED/m
FIRALED 160 – IP20 (autre sur demande)	2700K – 3000K 3500K – 4000K	10.4	15.5	18	90	50mm	160
Source LED – IP65 (autre sur demande)	2700K – 3000K 3500K – 4000K	9.6	14.4	19.2	90-95	100mm	120
Raccordement	<p>Ruban LED :</p> <p>5m maximum par sortie de driver</p> <p>Source LED :</p> <p>9.6W – 7m max. en série</p> <p>14.4W – 5m max. en série</p> <p>19.2W – 3.5m max. en série</p>						
Précautions	<p>Le produit doit être installé dans une zone ventilée</p> <p>Toute utilisation dans une température ambiante supérieure à celle spécifiée (Ta) aura pour conséquence une mortalité prématurée du produit et le retrait de la garantie</p> <p>Les drivers, s'ils ne sont pas fournis par LOuss, devront être approuvés avant installation</p>						
Garantie	<p>Durée de vie : L80-B10 = 35000 heures (80% de flux restant) à 30°C température ambiante</p> <p>La garantie couvre les problèmes liés à la fabrication et les composants de notre fourniture</p> <p>Cette garantie ne s'applique pas si le produit a été ouvert, modifié ou réparé</p> <p>Les dommages causés par un mauvais raccordement, la foudre, une surtension ou une mauvaise utilisation ne sont pas pris en charge</p> <p>Les réparations sont effectuées en atelier</p>						

Tous les raccordements doivent impérativement être effectués avant la mise sous tension
sous peine d'endommager sérieusement les LED

LOuss

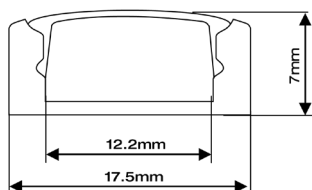
Mise à jour : 24.07.2025



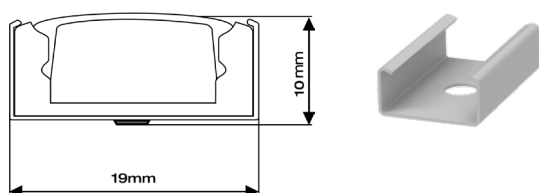
SL7

Dimensions & Installation

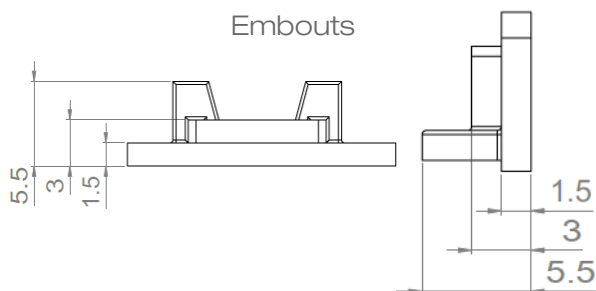
Profilé en aluminium anodisé naturel



Clips de fixation (2 par mètre)



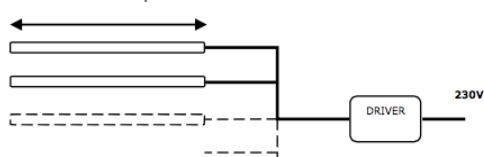
Embouts



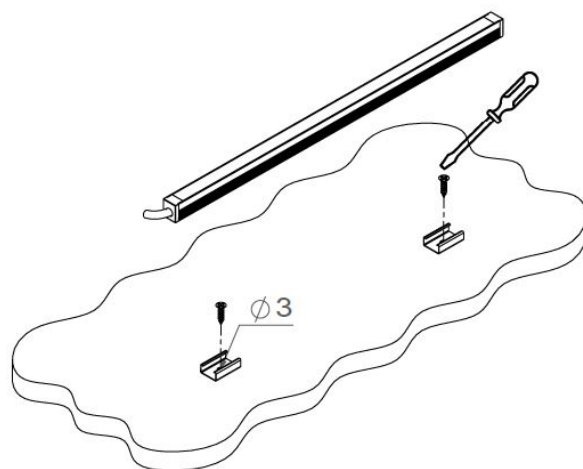
Ruban LED - Pas de coupe 50mm



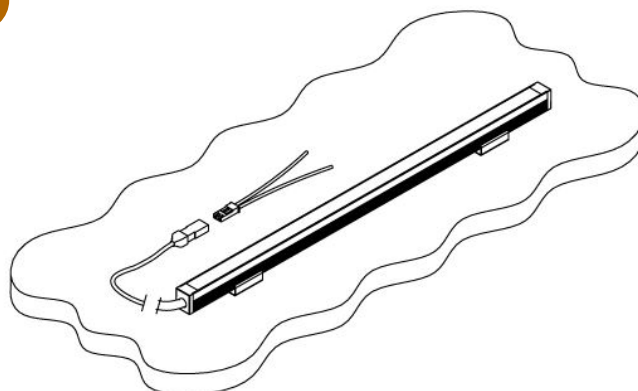
5m max par sortie de driver



1



2



3



Tous les raccordements doivent impérativement être effectués avant la mise sous tension sous peine d'endommager sérieusement les LED

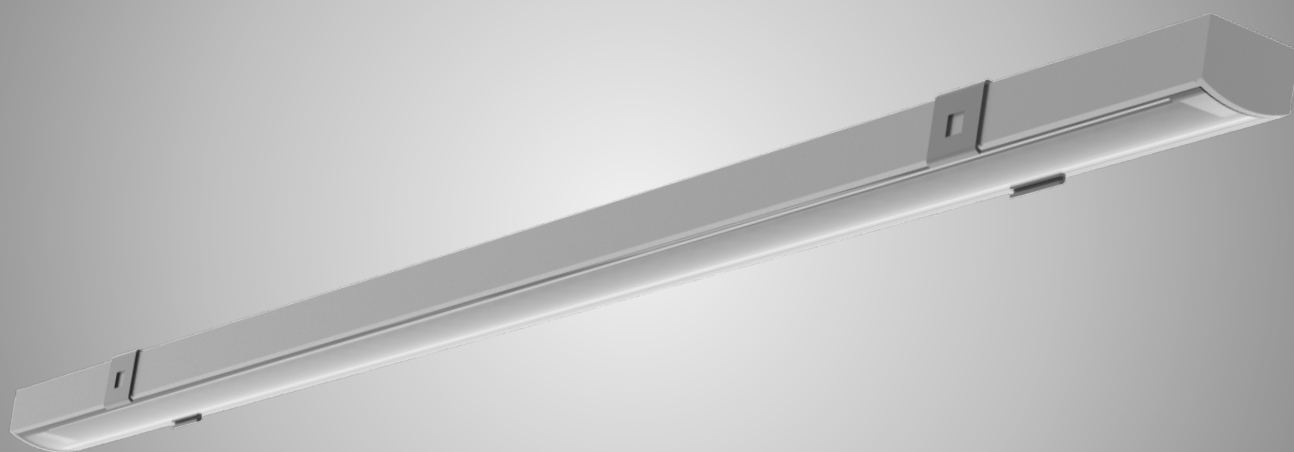
Louss

Mise à jour : 24.07.2025








BEST SAS, Capital 200 000€
RCS Dijon B 408 483 485
TVA/VAT n° : FR94 408 483 485
APE 2612Z

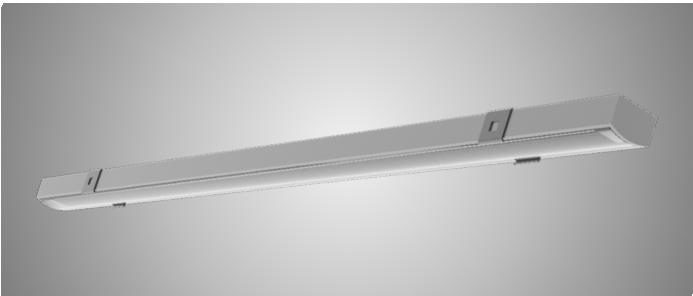
Tel. : +33 380 48 65 68
contact@louss.fr
www.louss.fr
Best & LOuss

Siège social / Head Office
PA Les Terres d'Or
Route de Saint Philibert
21220 Gevrey Chambertin - FRANCE



SL8

 indoor	 IP20	 Ta 25°			made in FRANCE
 outdoor	 IP65	 Ta 25°			made in FRANCE



SL8

Gamme	Linéaire LED						
Description	<p>Profilé en aluminium anodisé naturel SL8</p> <p>Ruban LED (IP20)</p> <p>PCB LED (IP65)</p> <p>Diffusant clair ou opale</p> <p>2 embouts aluminium naturel</p> <p>Clips de fixation</p>						
Dimensions	<p>Largeur : 26mm (fixations incluses)</p> <p>Hauteur : 10mm (fixations incluses)</p> <p>Longueur à la demande 3000mm max.</p>						
Caractéristiques LED	<p>2700K – 3000K – 3500K – 4000K</p> <p>IRC 90 R9 > 50</p>						
Alimentation séparée	<p>24V tension constante</p> <p>Canada & USA: alimentation déportée UL class 2</p>						
Ruban/Source LED	T° de couleur	Puissance W/m			IRC	Pas de coupe	LED/m
FIRALED 160 – IP20 (autre sur demande)	2700K – 3000K 3500K – 4000K	10.4	15.5	18 UGR < 25	90	50mm	160
Source LED – IP65 (autre sur demande)	2700K – 3000K 3500K – 4000K	9.6	14.4	19.20	90-95	100mm	120
Raccordement	<p>Ruban LED :</p> <p>5m maximum par sortie de driver</p> <p>Source LED :</p> <p>9.6W – 7m max. en série</p> <p>14.4W – 5m max. en série</p> <p>19.2W – 3.5m max. en série</p>						
Précautions	<p>Le produit doit être installé dans une zone ventilée</p> <p>Toute utilisation dans une température ambiante supérieure à celle spécifiée (Ta) aura pour conséquence une mortalité prématurée du produit et le retrait de la garantie</p> <p>Les drivers, s'ils ne sont pas fournis par LOuss, devront être approuvés avant installation</p>						
Garantie	<p>Durée de vie : L80-B10 = 35000 heures (80% de flux restant) à 30°C température ambiante</p> <p>La garantie couvre les problèmes liés à la fabrication et les composants de notre fourniture</p> <p>Cette garantie ne s'applique pas si le produit a été ouvert, modifié ou réparé</p> <p>Les dommages causés par un mauvais raccordement, la foudre, une surtension ou une mauvaise utilisation ne sont pas pris en charge</p> <p>Les réparations sont effectuées en atelier</p>						

Tous les raccordements doivent impérativement être effectués avant la mise sous tension
sous peine d'endommager sérieusement les LED

LOuss

Mise à jour : 24.07.2025

22
2/3

BEST SAS, Capital 200 000€
RCS Dijon B 408 483 485
TVA/VAT n° : FR94 408 483 485
APE 2612Z

Tel. : +33 380 48 65 68
contact@louss.fr
www.louss.fr
Best & LOuss

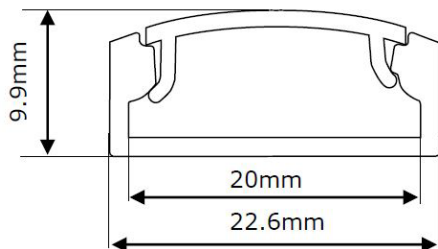
Siège social / Head Office
PA Les Terres d'Or
Route de Saint Philibert
21220 Gevrey Chambertin - FRANCE



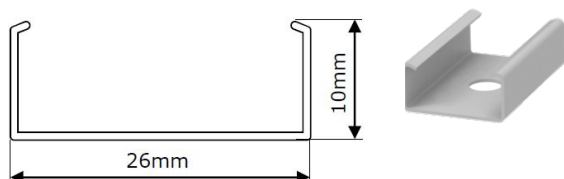
SL8

Dimensions & Installation

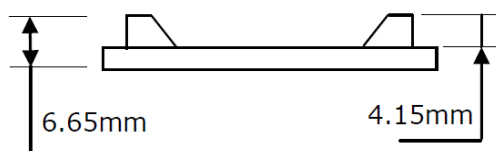
Profilé en aluminium anodisé naturel



Clips de fixation (2 par mètre)



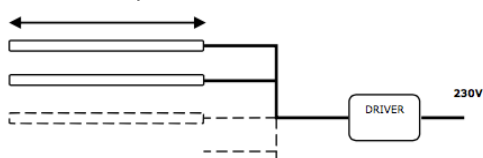
Embouts



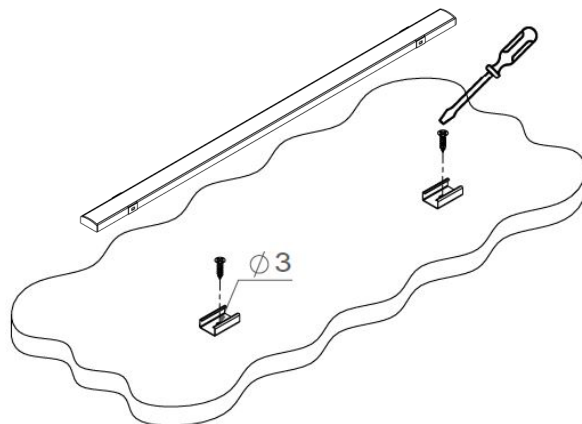
Ruban LED – Pas de coupe 50mm



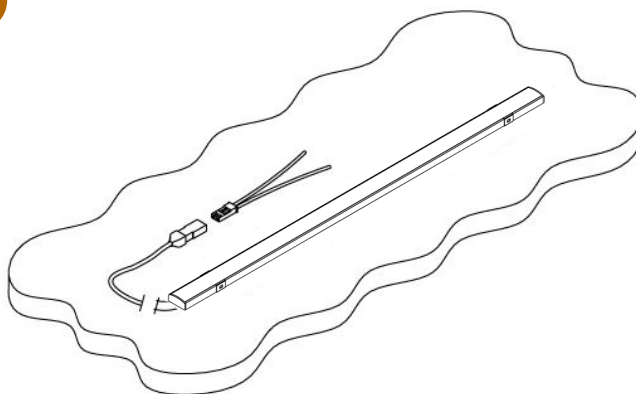
5m max par sortie de driver



1



2



3



Tous les raccordements doivent impérativement être effectués avant la mise sous tension
sous peine d'endommager sérieusement les LED

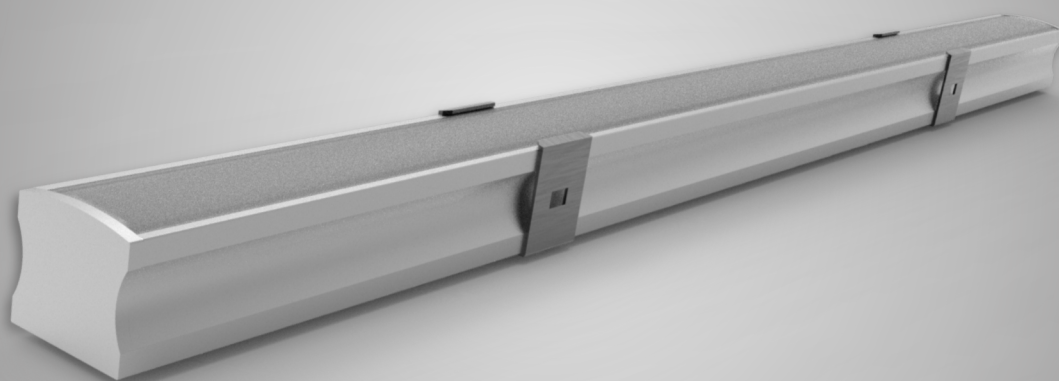
Louss

Mise à jour : 24.07.2025

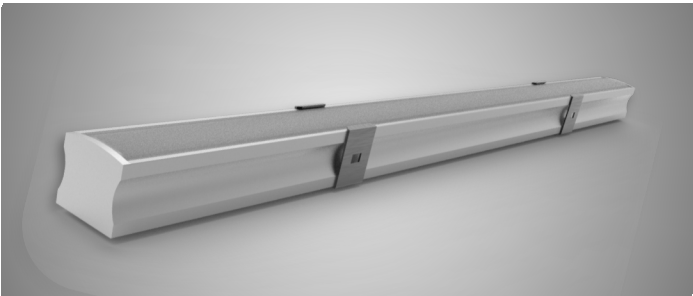
BEST SAS, Capital 200 000€
RCS Dijon B 408 483 485
TVA/VAT n° : FR94 408 483 485
APE 2612Z

Tel. : +33 380 48 65 68
contact@louss.fr
www.louss.fr
Best & LOuss

Siège social / Head Office
PA Les Terres d'Or
Route de Saint Philibert
21220 Gevrey Chambertin - FRANCE



SL15



SL15

Gamme	Linéaire LED						
Description	Profilé en aluminium anodisé naturel Diffusant opale 2 embouts Clips de fixation						
Dimensions	Largeur : 22mm (fixations incluses) Hauteur : 18mm (fixations incluses) Longueur à la demande 3000mm max.						
Caractéristiques LED	2700K – 3000K – 3500K – 3000K + 3500K - 4000K IRC 90 R9 > 50						
Alimentation séparée	24V tension constante Canada & USA: alimentation déportée UL class 2						
Ruban LED	T° de couleur	Puissance W/m			IRC	Pas de coupe	LED/m
FIRALED 160cc (autre sur demande)	2700K – 3000K 3500K – 4000K	10.4	15.5	18 UGR < 25	90	50mm	160
Raccordement	5m maximum par sortie de driver						
Précautions	Le produit doit être installé dans une zone ventilée Toute utilisation dans une température ambiante supérieure à celle spécifiée (Ta) aura pour conséquence une mortalité prématurée du produit et le retrait de la garantie Les drivers, s'ils ne sont pas fournis par LOuss, devront être approuvés avant installation						
Garantie	Durée de vie : L80-B10 = 35000 heures (80% de flux restant) à 30°C température ambiante La garantie couvre les problèmes liés à la fabrication et les composants de notre fourniture Cette garantie ne s'applique pas si le produit a été ouvert, modifié ou réparé Les dommages causés par un mauvais raccordement, la foudre, une surtension ou une mauvaise utilisation ne sont pas pris en charge Les réparations sont effectuées en atelier						

Tous les raccordements doivent impérativement être effectués avant la mise sous tension
sous peine d'endommager sérieusement les LED

LOuss

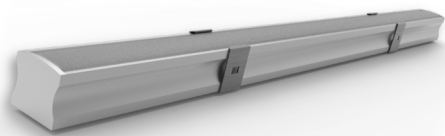
Mise à jour : 24.07.2025

25
2/3

BEST SAS, Capital 200 000€
RCS Dijon B 408 483 485
TVA/VAT n° : FR94 408 483 485
APE 2612Z

Tel. : +33 380 48 65 68
contact@louss.fr
www.louss.fr
Best & LOuss

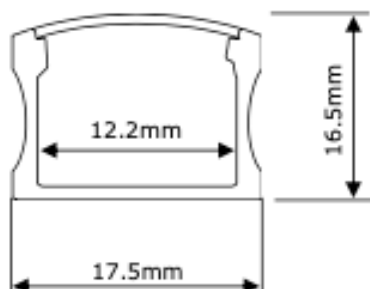
Siège social / Head Office
PA Les Terres d'Or
Route de Saint Philibert
21220 Gevrey Chambertin - FRANCE



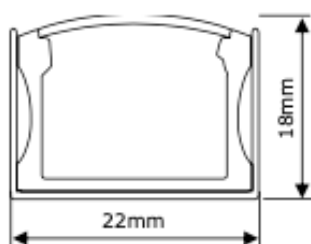
SL15

Dimensions & Installation

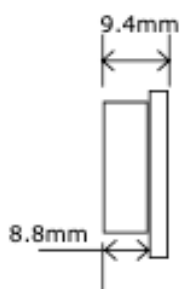
Profilé en aluminium anodisé naturel



Clips de fixation
(2/m)



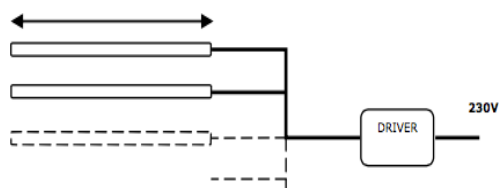
Embouts



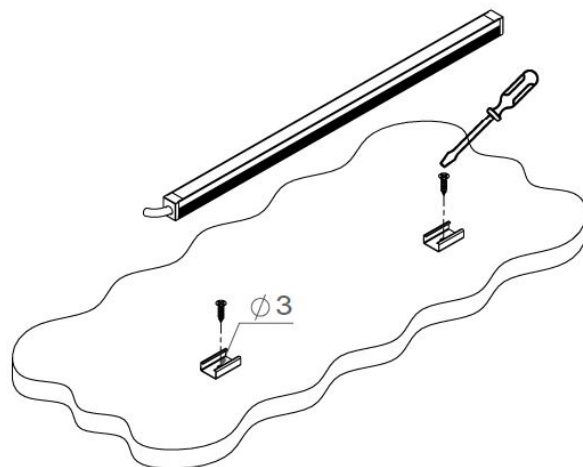
Ruban LED – Pas de coupe 50mm



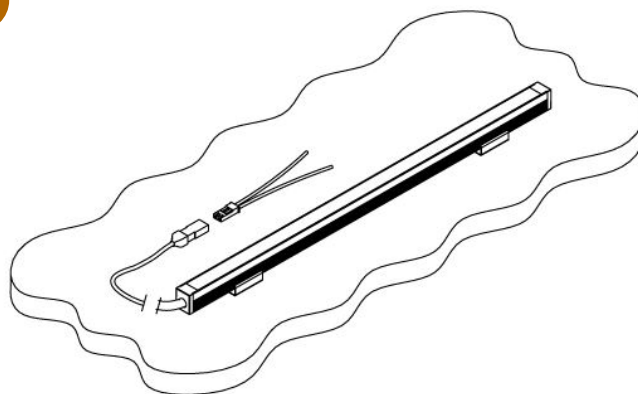
5m max par sortie de driver
5m max.



1



2



3



Tous les raccordements doivent impérativement être effectués avant la mise sous tension
sous peine d'endommager sérieusement les LED

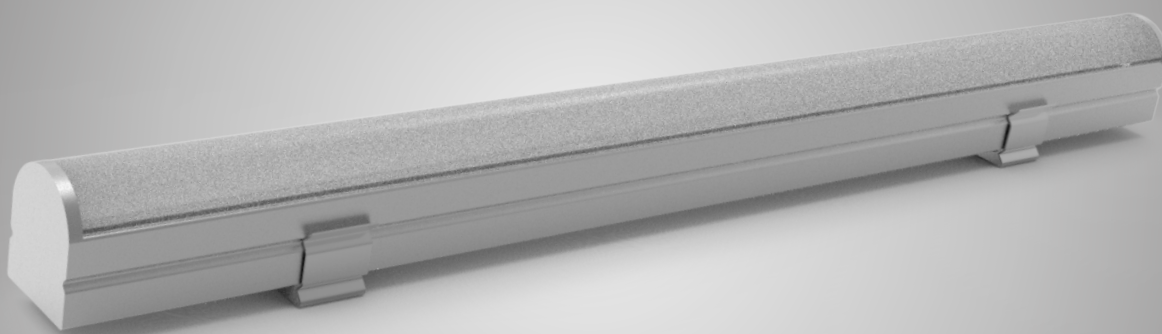
LOUSS

BEST SAS, Capital 200 000€
RCS Dijon B 408 483 485
TVA/VAT n° : FR94 408 483 485
APE 2612Z

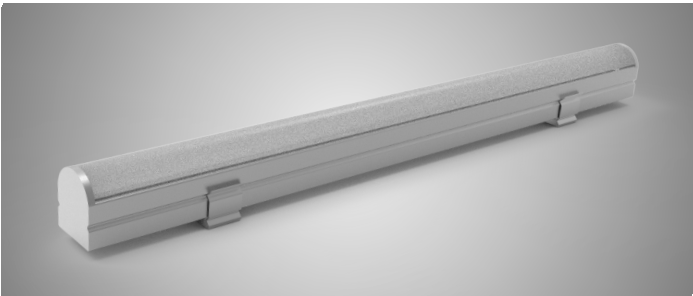
Mise à jour : 24.07.2025

Tel. : +33 380 48 65 68
contact@louss.fr
www.louss.fr
Best & LOUSS

Siège social / Head Office
PA Les Terres d'Or
Route de Saint Philibert
21220 Gevrey Chambertin - FRANCE



VARIOPTIC



VARIOPTIC

Gamme	Linéaire LED						
Description	Profilé en aluminium anodisé naturel Vasque légèrement dépolie de 20° à 90° 2 embouts Clips de fixation métalliques						
Dimensions	Largeur : 16.5mm (avec fixations) Hauteur : 19mm (avec fixations) Longueur à la demande 2500mm max.						
Caractéristiques LED	2700K – 3000K – 3500K – 4000K IRC 90 R9 > 50						
Alimentation séparée	24V tension constante Canada & USA: alimentation déportée UL class 2						
Ruban LED	Températures de couleur	Puissance W/m			IRC	Pas de coupe	LED/m
FIRALED 160 (autre sur demande)	2700K – 3000K – 3500K - 4000K	10.4	15.5	18	90	50mm	160
Raccordement	5m maximum par sortie de driver						
Précautions	Le produit doit être installé dans une zone ventilée Toute utilisation dans une température ambiante supérieure à celle spécifiée (Ta) aura pour conséquence une mortalité prématurée du produit et le retrait de la garantie Les drivers, s'ils ne sont pas fournis par LOuss, devront être approuvés avant installation						
Garantie	Durée de vie : L80-B10 = 35000 heures (80% de flux restant) à 30°C température ambiante La garantie couvre les problèmes liés à la fabrication et les composants de notre fourniture Cette garantie ne s'applique pas si le produit a été ouvert, modifié ou réparé Les dommages causés par un mauvais raccordement, la foudre, une surtension ou une mauvaise utilisation ne sont pas pris en charge Les réparations sont effectuées en atelier						

Tous les raccordements doivent impérativement être effectués avant la mise sous tension
sous peine d'endommager sérieusement les LED

LOuss

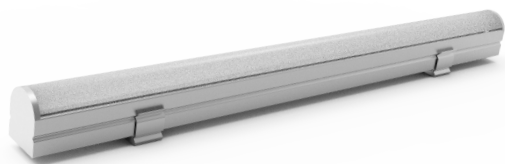
Mise à jour : 24.07.2025

28
2/3

BEST SAS, Capital 200 000€
RCS Dijon B 408 483 485
TVA/VAT n° : FR94 408 483 485
APE 2612Z

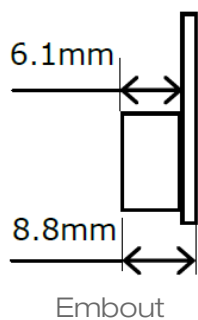
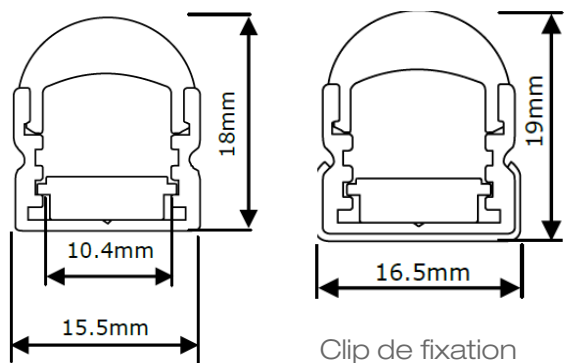
Tel. : +33 380 48 65 68
contact@louss.fr
www.louss.fr
Best & LOuss

Siège social / Head Office
PA Les Terres d'Or
Route de Saint Philibert
21220 Gevrey Chambertin - FRANCE



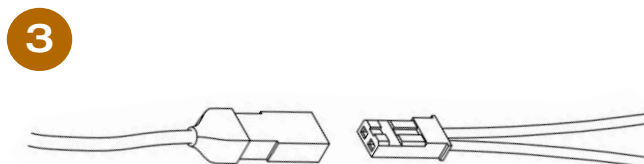
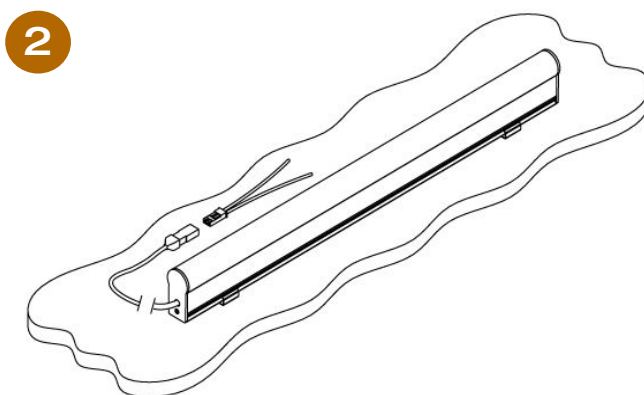
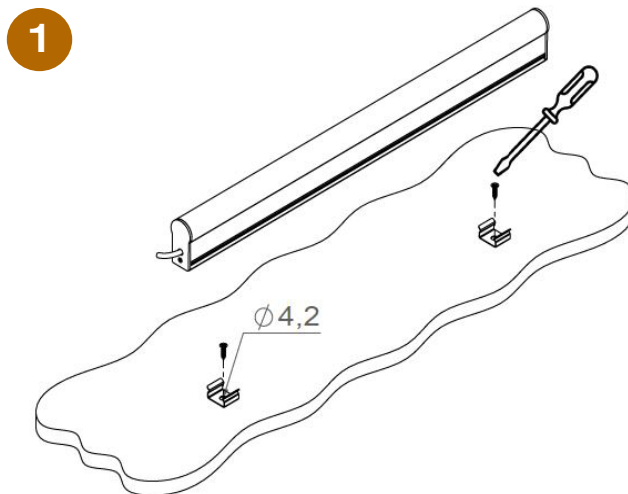
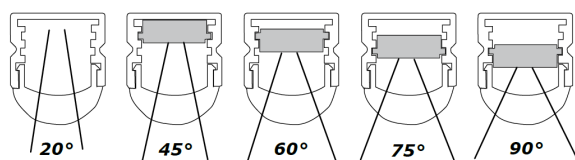
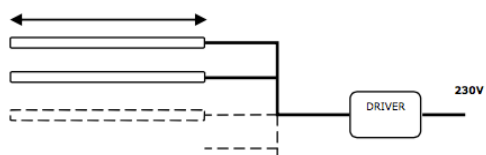
VARIOPTIC

Dimensions & Installation



Ruban LED – Pas de coupe 50mm

5m max par sortie de driver



Tous les raccordements doivent impérativement être effectués avant la mise sous tension
sous peine d'endommager sérieusement les LED

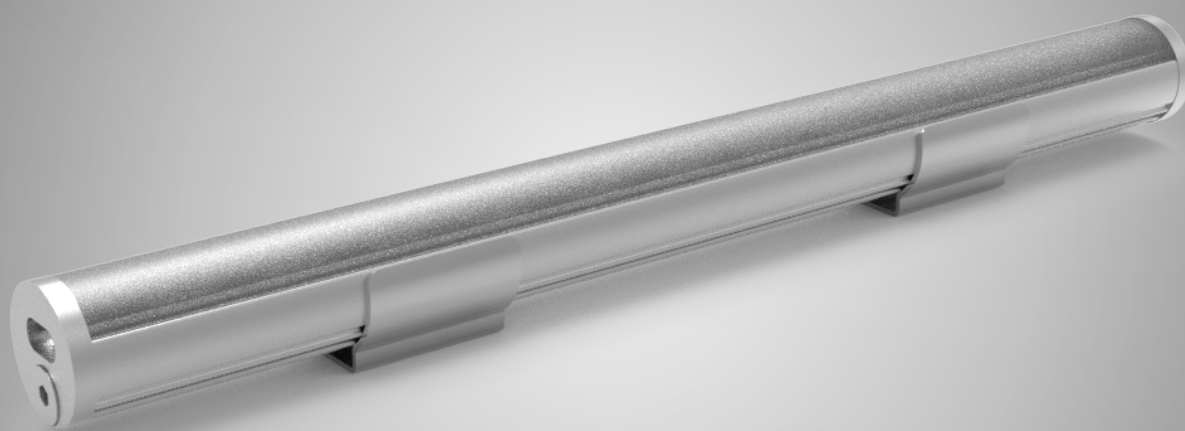
Louss

Mise à jour : 24.07.2025

BEST SAS, Capital 200 000€
RCS Dijon B 408 483 485
TVA/VAT n° : FR94 408 483 485
APE 2612Z

Tel. : +33 380 48 65 68
contact@louss.fr
www.louss.fr
Best & LOuss

Siège social / Head Office
PA Les Terres d'Or
Route de Saint Philibert
21220 Gevrey Chambertin - FRANCE



XS MICRO



XS MICRO

Gamme	Linéaire LED				
Description	Profilé en aluminium anodisé naturel Diffusant clair ou opale 2 embouts Clips de fixation (2 par mètre)				
Dimensions	Largeur : 10.5mm (avec fixations) Hauteur : 11mm (avec fixations) Longueur à la demande 2500mm max.				
Caractéristiques LED	2700K – 3000K – 3500K – 3000K+3500K - 4000K IRC 90 R9 > 50				
Alimentation séparée	24V tension constante Canada & USA: alimentation déportée UL class 2				
Ruban LED	Températures de couleur	Puissance W/m	IRC	Pas de coupe	LED/m
FIRASLIM 120cc (autre sur demande)	2700K – 3000K - 3000K+3500K - 4000K	9.6	90	50mm	120
	2700K – 3000K - 3500K – 4000K	14.4	90	50mm	120
	2700K – 3000K – 4000K	19.2	90	50mm	120
Raccordement	5m maximum par sortie de driver				
Précautions	Le produit doit être installé dans une zone ventilée Toute utilisation dans une température ambiante supérieure à celle spécifiée (Ta) aura pour conséquence une mortalité prématurée du produit et le retrait de la garantie Les drivers, s'ils ne sont pas fournis par LOuss, devront être approuvés avant installation				
Garantie	Durée de vie : L80-B10 = 35000 heures (80% de flux restant) à 30°C température ambiante La garantie couvre les problèmes liés à la fabrication et les composants de notre fourniture Cette garantie ne s'applique pas si le produit a été ouvert, modifié ou réparé Les dommages causés par un mauvais raccordement, la foudre, une surtension ou une mauvaise utilisation ne sont pas pris en charge Les réparations sont effectuées en atelier				

Tous les raccordements doivent impérativement être effectués avant la mise sous tension
sous peine d'endommager sérieusement les LED

LOuss

Mise à jour : 24.07.2025

31
2/3

BEST SAS, Capital 200 000€
RCS Dijon B 408 483 485
TVA/VAT n° : FR94 408 483 485
APE 2612Z

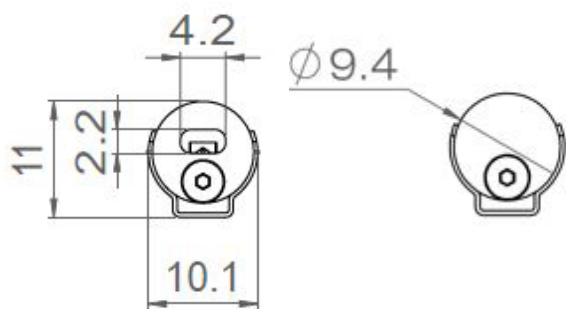
Tel. : +33 380 48 65 68
contact@louss.fr
www.louss.fr
Best & LOuss

Siège social / Head Office
PA Les Terres d'Or
Route de Saint Philibert
21220 Gevrey Chambertin - FRANCE

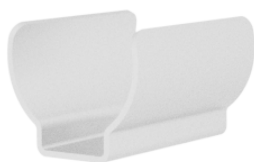


XS MICRO

Dimensions & Installation



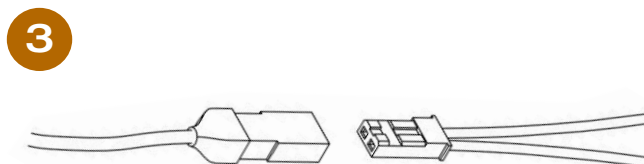
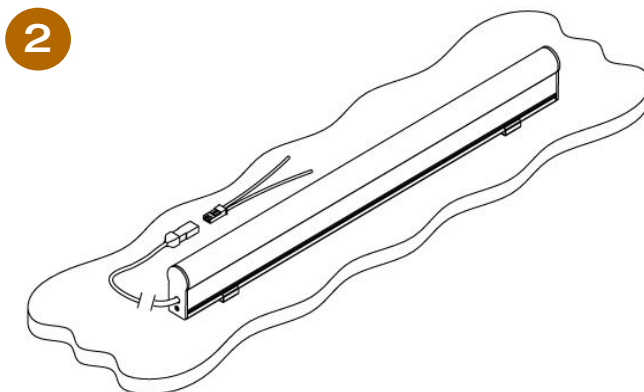
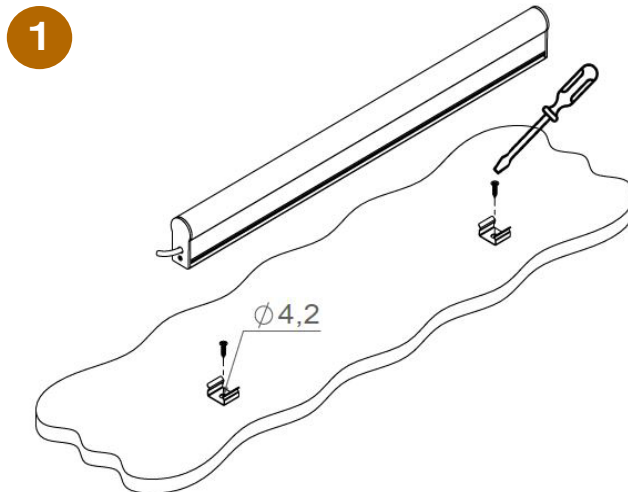
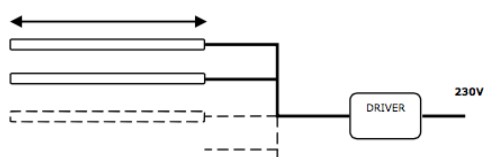
Clip de fixation (2 par mètre)



Ruban LED – Pas de coupe 50mm



5m max par sortie de driver



Tous les raccordements doivent impérativement être effectués avant la mise sous tension
sous peine d'endommager sérieusement les LED

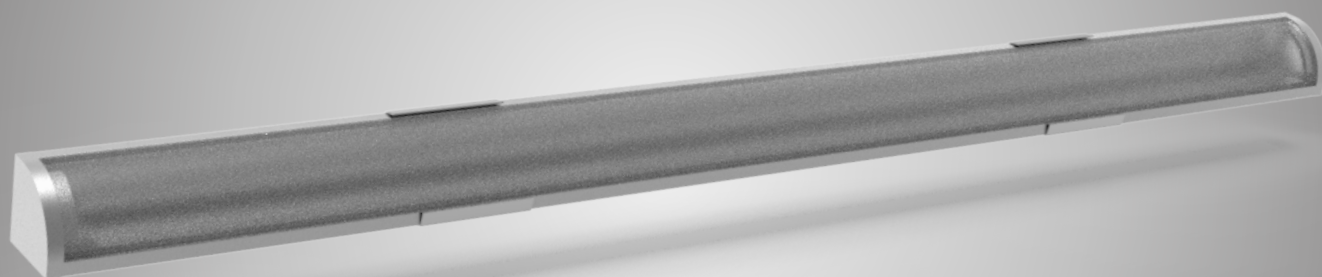
lOuss

BEST SAS, Capital 200 000€
RCS Dijon B 408 483 485
TVA/VAT n° : FR94 408 483 485
APE 2612Z

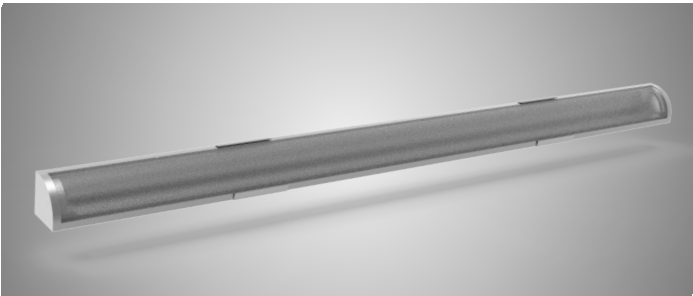
Mise à jour : 24.07.2025

Tel. : +33 380 48 65 68
contact@louss.fr
www.louss.fr
Best & LOuss

Siège social / Head Office
PA Les Terres d'Or
Route de Saint Philibert
21220 Gevrey Chambertin - FRANCE



XS 45



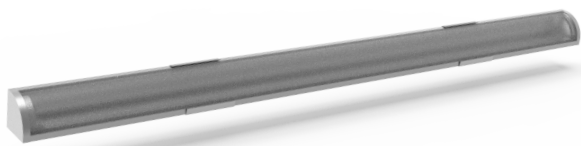
XS 45

Gamme	Linéaire LED						
Description	Profilé en L en aluminium anodisé naturel Diffusant clair ou opale 2 embouts Clips de fixation (2 par mètre)						
Dimensions	Largeur : 11mm (avec fixations) Hauteur : 12mm (avec fixations) Longueur à la demande 2000mm max.						
Caractéristiques LED	2700K – 3000K – 3500K – 4000K IRC 90 R9 > 50						
Alimentation séparée	24V tension constante Canada & USA: alimentation déportée UL class 2						
Ruban LED	T° de couleur	Puissance W/m Lumen/m			IRC	Pas de coupe	LED/m
FIRASLIM 120cc (autre sur demande)	2700K	9.6 1,060 lm	14.4 1,550 lm	18 2,000 lm	90	50mm	120
	3000K	9.6 1,110 lm	14.4 1,630 lm	18 2,100 lm	90	50mm	120
	3500K	9.6	14.4	19.2	90	50mm	120
	4000K	9.6	14.4	19.2	90	50mm	120
Raccordement	5m maximum par sortie de driver						
Précautions	Le produit doit être installé dans une zone ventilée Toute utilisation dans une température ambiante supérieure à celle spécifiée (Ta) aura pour conséquence une mortalité prématurée du produit et le retrait de la garantie Les drivers, s'ils ne sont pas fournis par LOuss, devront être approuvés avant installation						
Garantie	Durée de vie : L80-B10 = 35000 heures (80% de flux restant) à 30°C température ambiante La garantie couvre les problèmes liés à la fabrication et les composants de notre fourniture Cette garantie ne s'applique pas si le produit a été ouvert, modifié ou réparé Les dommages causés par un mauvais raccordement, la foudre, une surtension ou une mauvaise utilisation ne sont pas pris en charge Les réparations sont effectuées en atelier						

Tous les raccordements doivent impérativement être effectués avant la mise sous tension
sous peine d'endommager sérieusement les LED

LOuss

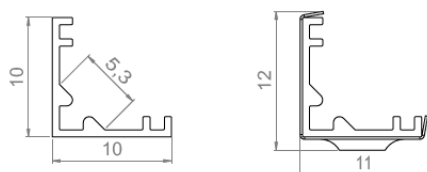
Mise à jour : 24.07.2025



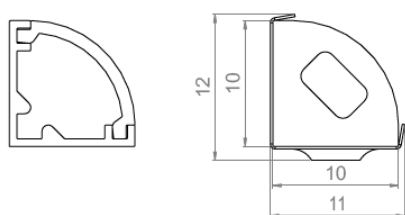
XS 45

Dimensions & Installation

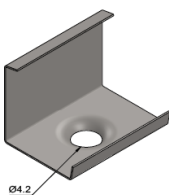
Profilé en aluminium anodisé naturel



Diffusant clair ou opale



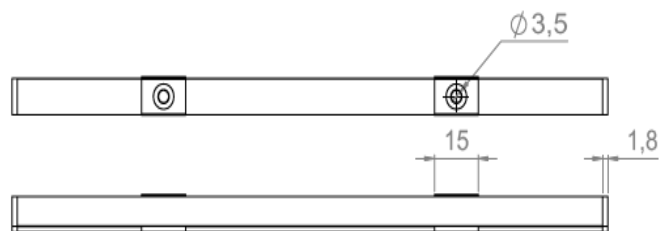
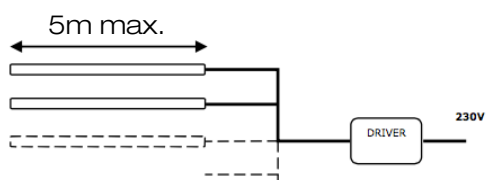
Clips de fixation (2 par mètre)



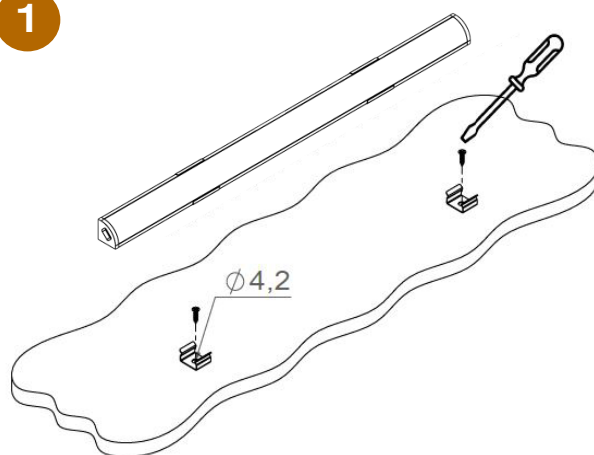
Ruban LED – Pas de coupe 50mm



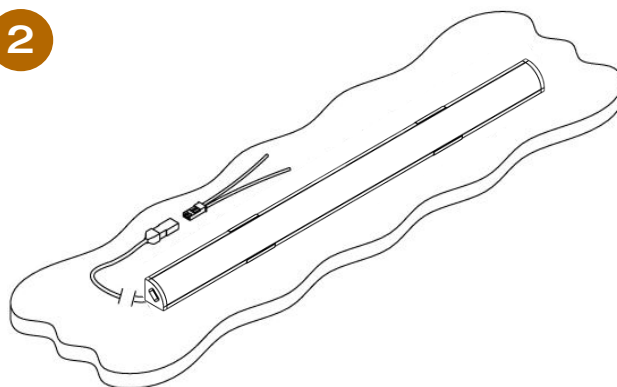
5m max par sortie de driver



1



2



3



Tous les raccordements doivent impérativement être effectués avant la mise sous tension
sous peine d'endommager sérieusement les LED

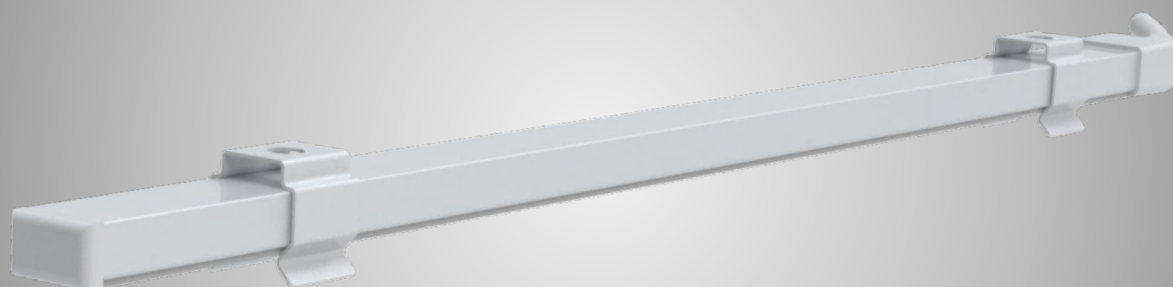
Louss

Mise à jour : 24.07.2025

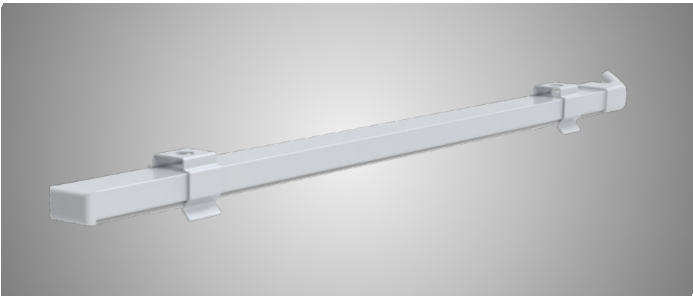
BEST SAS, Capital 200 000€
RCS Dijon B 408 483 485
TVA/VAT n° : FR94 408 483 485
APE 2612Z

Tel. : +33 380 48 65 68
contact@louss.fr
www.louss.fr
Best & LOUSS

Siège social / Head Office
PA Les Terres d'Or
Route de Saint Philibert
21220 Gevrey Chambertin - FRANCE



XS 0806



XS 0806

Gamme	Linéaire LED slim				
Description	Profilé en aluminium anodisé naturel Diffusant clair ou dépoli 2 embouts Clips de fixation (2 par mètre)				
Dimensions	Largeur : 9mm (avec fixations) Hauteur : 10mm (avec fixations) Longueur à la demande 2500mm max.				
Caractéristiques LED	2700K – 3000K – 3500K – 3000K+3500K - 4000K IRC 90 R9 > 50				
Alimentation séparée	24V tension constante Canada & USA: alimentation déportée UL class 2				
Ruban LED	Températures de couleur	Puissance W/m	IRC	Pas de coupe	LED/ m
FIRASLIM 120cc (autre sur demande)	2700K – 3000K – 3000K+3500K - 4000K	9.6	90	50mm	120
Raccordement	5m maximum par sortie de driver				
Précautions	Le produit doit être installé dans une zone ventilée Toute utilisation dans une température ambiante supérieure à celle spécifiée (Ta) aura pour conséquence une mortalité prématurée du produit et le retrait de la garantie Les drivers, s'ils ne sont pas fournis par LOuss, devront être approuvés avant installation				
Garantie	Durée de vie : L80-B10 = 35000 heures (80% de flux restant) à 30°C température ambiante La garantie couvre les problèmes liés à la fabrication et les composants de notre fourniture Cette garantie ne s'applique pas si le produit a été ouvert, modifié ou réparé Les dommages causés par un mauvais raccordement, la foudre, une surtension ou une mauvaise utilisation ne sont pas pris en charge Les réparations sont effectuées en atelier				

Tous les raccordements doivent impérativement être effectués avant la mise sous tension
sous peine d'endommager sérieusement les LED

LOuss

Mise à jour : 24.07.2025

37
2/3

BEST SAS, Capital 200 000€
RCS Dijon B 408 483 485
TVA/VAT n° : FR94 408 483 485
APE 2612Z

Tel. : +33 380 48 65 68
contact@louss.fr
www.louss.fr
Best & LOuss

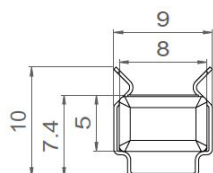
Siège social / Head Office
PA Les Terres d'Or
Route de Saint Philibert
21220 Gevrey Chambertin - FRANCE



XS 0806

Dimensions & Installation

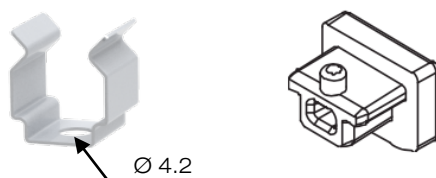
Profilé aluminium anodisé naturel



Diffusant clair ou dépoli



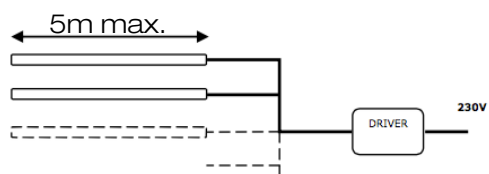
Fixations (2 par mètre) – Embouts



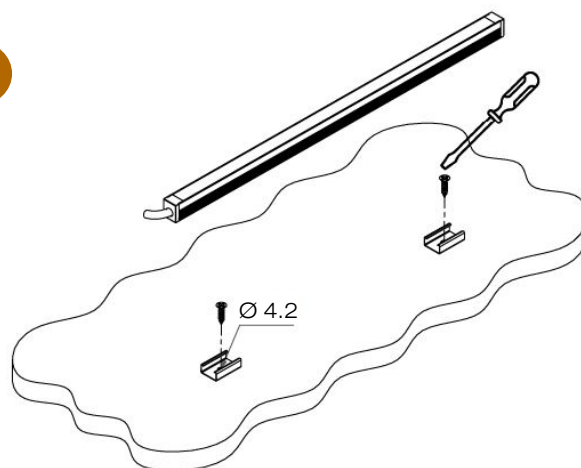
Ruban LED - Pas de coupe 50mm



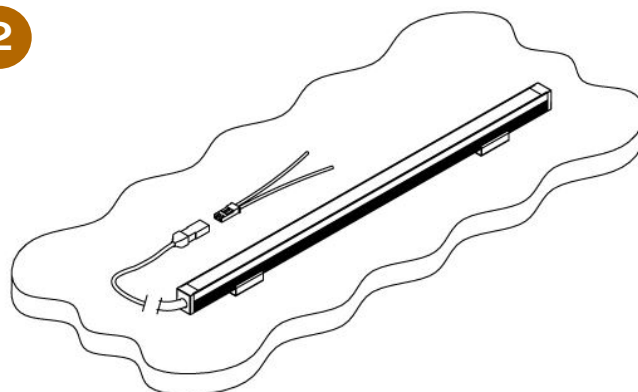
5m max par sortie de driver



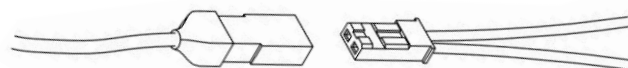
1



2



3



Tous les raccordements doivent impérativement être effectués avant la mise sous tension sous peine d'endommager sérieusement les LED

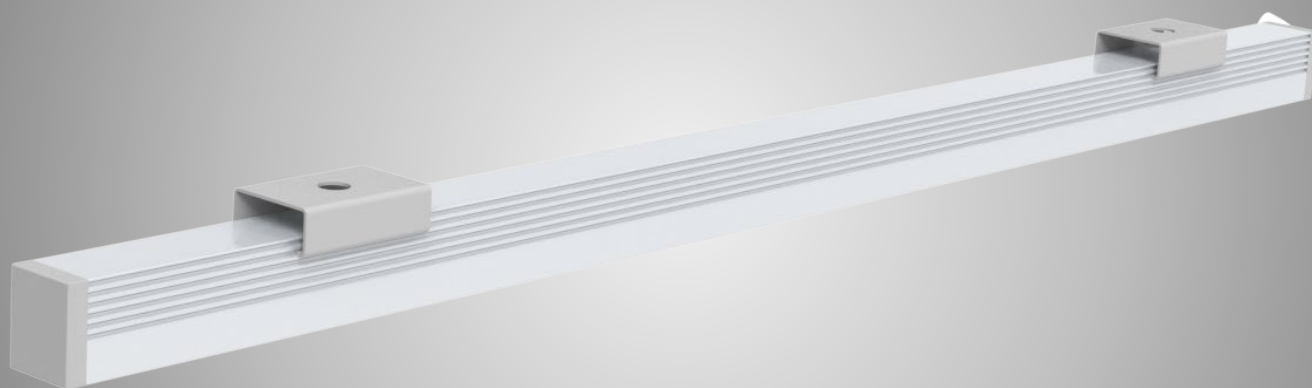
LOUSS

Mise à jour : 24.07.2025

BEST SAS, Capital 200 000€
RCS Dijon B 408 483 485
TVA/VAT n° : FR94 408 483 485
APE 2612Z

Tel. : +33 380 48 65 68
contact@louss.fr
www.louss.fr
Best & LOUSS

Siège social / Head Office
PA Les Terres d'Or
Route de Saint Philibert
21220 Gevrey Chambertin - FRANCE



XS 0809



XS 0809

Gamme	Linéaire LED slim					
Description	Profilé en aluminium anodisé naturel Diffusant opale 2 embouts Clips de fixation (2 par mètre)					
Dimensions	Largeur : 9.5mm (avec fixations) Hauteur : 11.7mm (avec fixations) Longueur à la demande 2500mm max.					
Caractéristiques LED	2700K – 3000K – 3500K – 3000K+3500K - 4000K IRC 90 R9 > 50					
Alimentation séparée	24V tension constante Canada & USA: alimentation déportée UL class 2					
Ruban LED	Températures de couleur	Puissance W/m		IRC	Pas de coupe	LED/ m
FIRASLIM 120cc (autre sur demande)	2700K – 3000K – 3000K+3500K - 4000K	9.6	14.4	90	50mm	120
Raccordement	5m maximum par sortie de driver					
Précautions	Le produit doit être installé dans une zone ventilée Toute utilisation dans une température ambiante supérieure à celle spécifiée (Ta) aura pour conséquence une mortalité prématurée du produit et le retrait de la garantie Les drivers, s'ils ne sont pas fournis par LOuss, devront être approuvés avant installation					
Garantie	Durée de vie : L80-B10 = 35000 heures (80% de flux restant) à 30°C température ambiante La garantie couvre les problèmes liés à la fabrication et les composants de notre fourniture Cette garantie ne s'applique pas si le produit a été ouvert, modifié ou réparé Les dommages causés par un mauvais raccordement, la foudre, une surtension ou une mauvaise utilisation ne sont pas pris en charge Les réparations sont effectuées en atelier					

Tous les raccordements doivent impérativement être effectués avant la mise sous tension
sous peine d'endommager sérieusement les LED

LOuss

Mise à jour : 24.07.2025

40
2/3

BEST SAS, Capital 200 000€
RCS Dijon B 408 483 485
TVA/VAT n° : FR94 408 483 485
APE 2612Z

Tel. : +33 380 48 65 68
contact@louss.fr
www.louss.fr
Best & LOuss

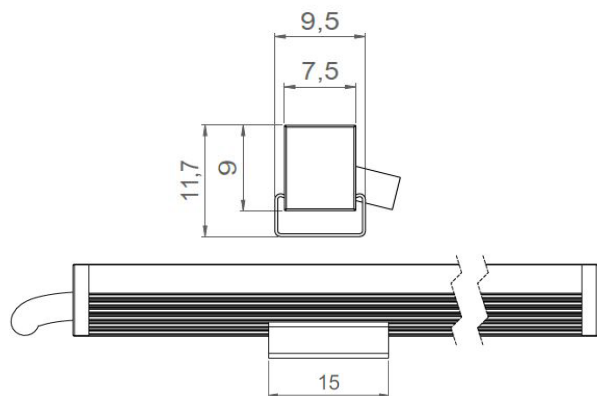
Siège social / Head Office
PA Les Terres d'Or
Route de Saint Philibert
21220 Gevrey Chambertin - FRANCE



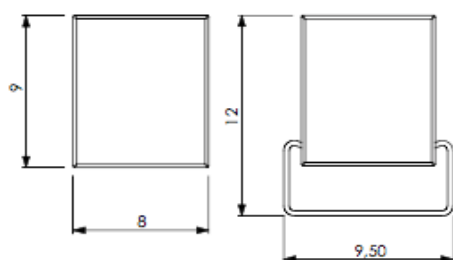
XS 0809

Dimensions & Installation

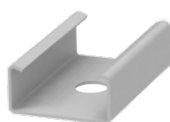
Profilé en aluminium anodisé naturel



Vasque opale



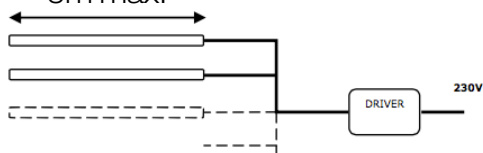
Clips de fixation (2 par mètre)



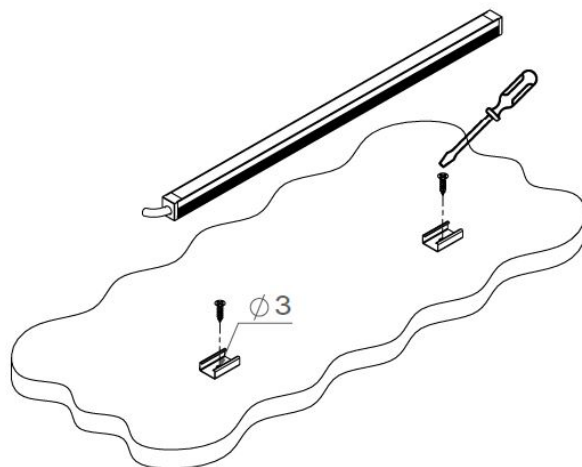
Ruban LED – Pas de coupe 50mm



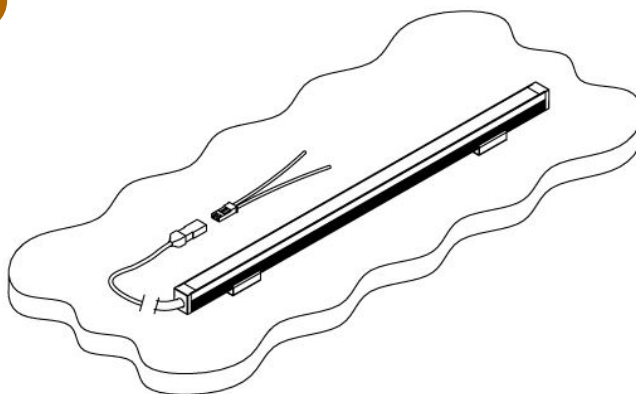
5m max par sortie de driver
5m max.



1



2



3



Tous les raccordements doivent impérativement être effectués avant la mise sous tension
sous peine d'endommager sérieusement les LED

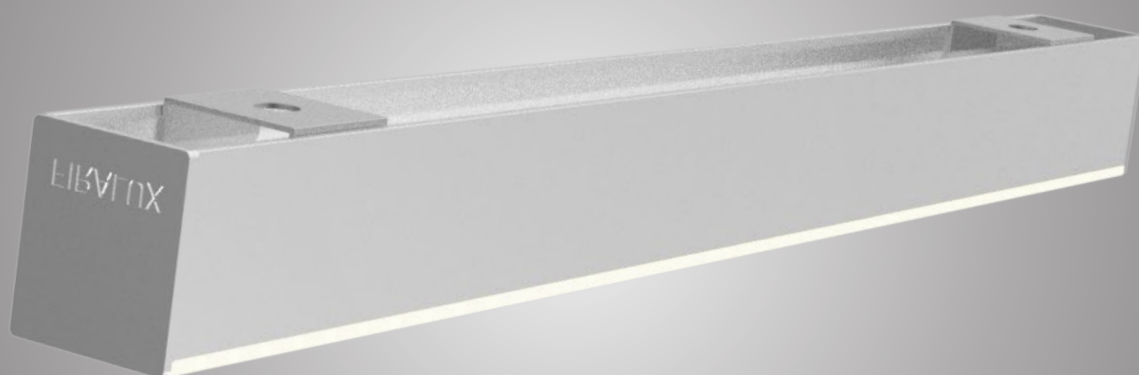
Louss

Mise à jour : 24.07.2025

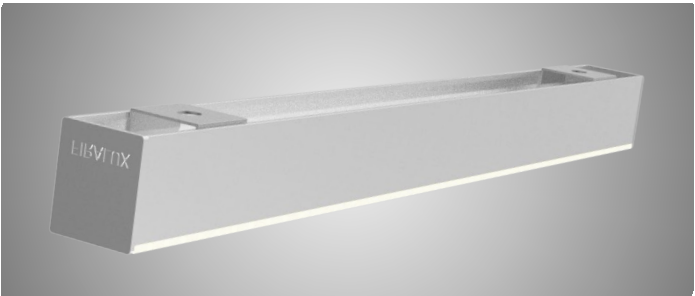
BEST SAS, Capital 200 000€
RCS Dijon B 408 483 485
TVA/VAT n° : FR94 408 483 485
APE 2612Z

Tel. : +33 380 48 65 68
contact@louss.fr
www.louss.fr
Best & LOUSS

Siège social / Head Office
PA Les Terres d'Or
Route de Saint Philibert
21220 Gevrey Chambertin - FRANCE



XS 1415



XS 1415

Gamme	Linéaire LED				
Description	Corps en aluminium anodisé naturel Diffusant opale 2 embouts Clips de fixation (2 par mètre)				
Dimensions	Largeur : 14mm (avec fixations) Hauteur : 15mm (avec fixations) Longueur à la demande 2500mm max.				
Caractéristiques LED	2700K – 3000K – 3500K – 3000K+3500K - 4000K IRC 90 R9 > 50				
Alimentation séparée	24V tension constante Canada & USA: alimentation déportée UL class 2				
Ruban LED	Températures de couleur	Puissance W/m	IRC	Pas de coupe	LED/m
FIRASLIM 120cc (autre sur demande)	2700K – 3000K - 3000K+3500K - 4000K	9.6	90	50mm	120
	2700K – 3000K - 3500K – 4000K	14.4	90	50mm	120
	2700K – 3000K – 4000K	19.2	90	50mm	120
Raccordement	5m maximum par sortie de driver				
Précautions	Le produit doit être installé dans une zone ventilée Toute utilisation dans une température ambiante supérieure à celle spécifiée (Ta) aura pour conséquence une mortalité prématurée du produit et le retrait de la garantie Les drivers, s'ils ne sont pas fournis par LOuss, devront être approuvés avant installation				
Garantie	Durée de vie : L80-B10 = 35000 heures (80% de flux restant) à 30°C température ambiante La garantie couvre les problèmes liés à la fabrication et les composants de notre fourniture Cette garantie ne s'applique pas si le produit a été ouvert, modifié ou réparé Les dommages causés par un mauvais raccordement, la foudre, une surtension ou une mauvaise utilisation ne sont pas pris en charge Les réparations sont effectuées en atelier				

Tous les raccordements doivent impérativement être effectués avant la mise sous tension
sous peine d'endommager sérieusement les LED

LOuss

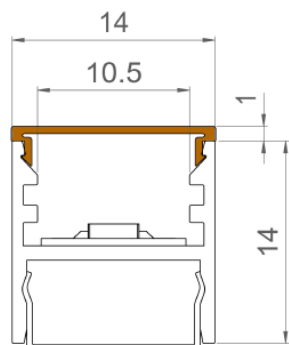
Mise à jour : 24.07.2025



XS 1415

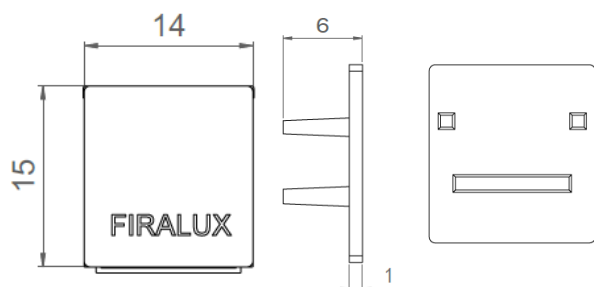
Dimensions & Installation

Profilé en aluminium anodisé naturel

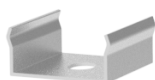


Diffusant
Diffuser

Embouts



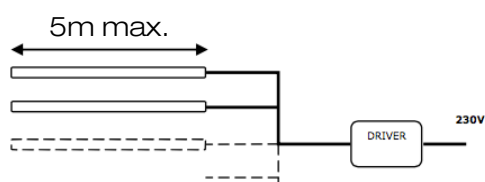
Clips de fixation (2 par mètre)



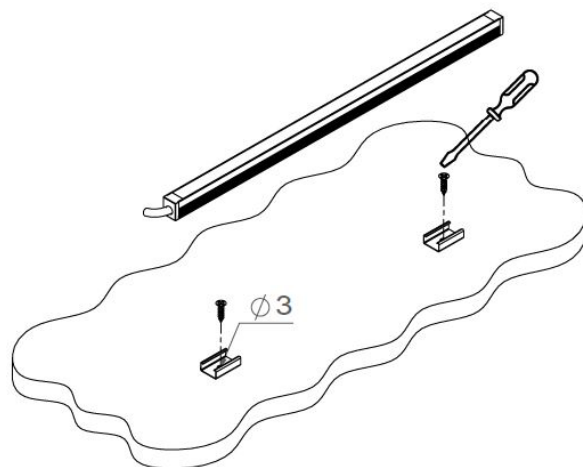
Ruban LED – Pas de coupe 50mm



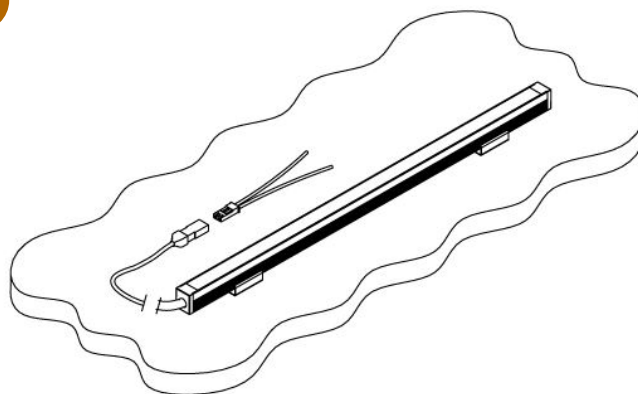
5m max par sortie de driver



1



2



3



Tous les raccordements doivent impérativement être effectués avant la mise sous tension
sous peine d'endommager sérieusement les LED

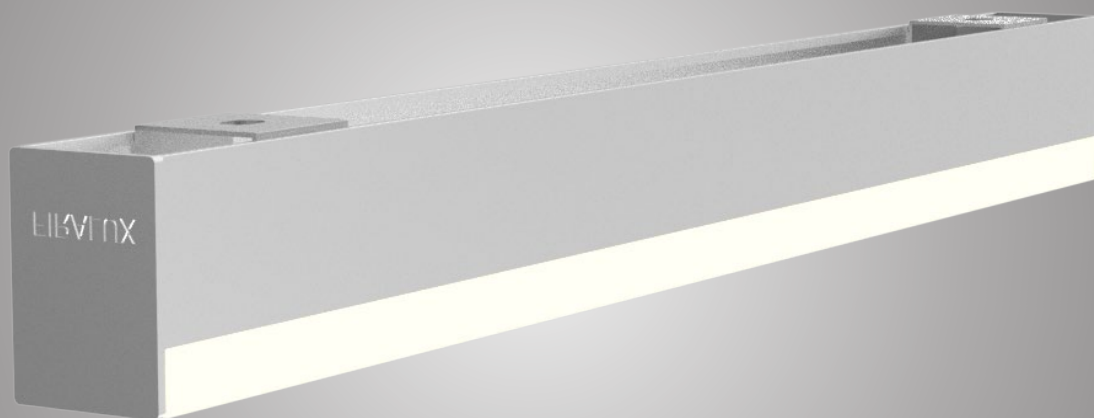
Louss

Mise à jour : 24.07.2025

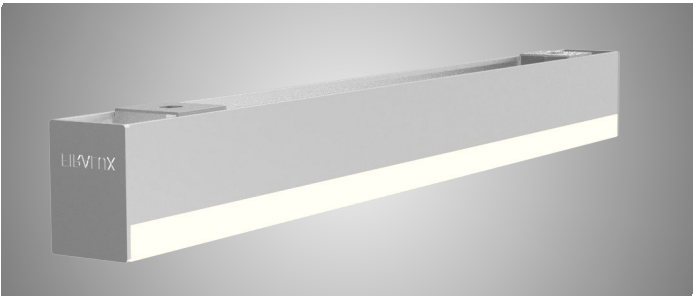
BEST SAS, Capital 200 000€
RCS Dijon B 408 483 485
TVA/VAT n° : FR94 408 483 485
APE 2612Z

Tel. : +33 380 48 65 68
contact@louss.fr
www.louss.fr
Best & LOuss

Siège social / Head Office
PA Les Terres d'Or
Route de Saint Philibert
21220 Gevrey Chambertin - FRANCE



XS 1419



XS 1419

Gamme	Linéaire LED				
Description	Corps en aluminium anodisé naturel Diffusant opale 2 embouts Clips de fixation (2 par mètre)				
Dimensions	Largeur : 14mm (avec fixations) Hauteur : 19mm (avec fixations) Longueur à la demande 2500mm max.				
Caractéristiques LED	2700K – 3000K – 3500K – 3000K+3500K - 4000K IRC 90 R9 > 50				
Alimentation séparée	24V tension constante Canada & USA: alimentation déportée UL class 2				
Ruban LED	Températures de couleur	Puissance W/m	IRC	Pas de coupe	LED/m
FIRASLIM 120cc (autre sur demande)	2700K – 3000K - 3000K+3500K - 4000K	9.6	90	50mm	120
	2700K – 3000K - 3500K – 4000K	14.4	90	50mm	120
	2700K – 3000K – 4000K	19.2	90	50mm	120
Raccordement	5m maximum par sortie de driver				
Précautions	Le produit doit être installé dans une zone ventilée Toute utilisation dans une température ambiante supérieure à celle spécifiée (Ta) aura pour conséquence une mortalité prématurée du produit et le retrait de la garantie Les drivers, s'ils ne sont pas fournis par LOuss, devront être approuvés avant installation				
Garantie	Durée de vie : L80-B10 = 35000 heures (80% de flux restant) à 30°C température ambiante La garantie couvre les problèmes liés à la fabrication et les composants de notre fourniture Cette garantie ne s'applique pas si le produit a été ouvert, modifié ou réparé Les dommages causés par un mauvais raccordement, la foudre, une surtension ou une mauvaise utilisation ne sont pas pris en charge Les réparations sont effectuées en atelier				

Tous les raccordements doivent impérativement être effectués avant la mise sous tension
sous peine d'endommager sérieusement les LED

LOuss

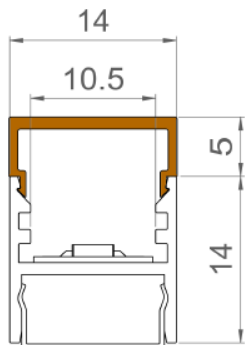
Mise à jour : 24.07.2025



XS 1419

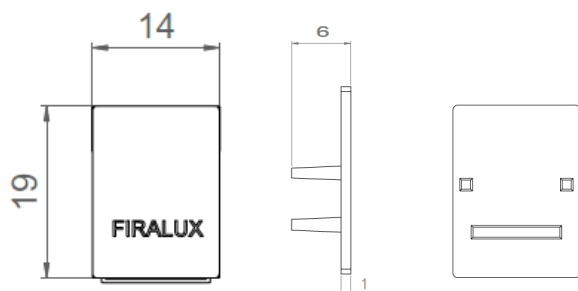
Dimensions & Installation

Profilé en aluminium anodisé naturel

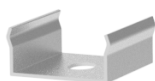


— Diffusant

Embouts



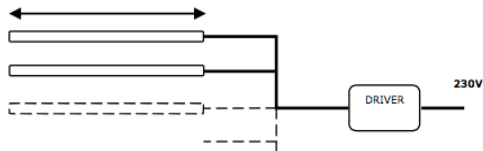
Clips de fixation (2 par mètre)



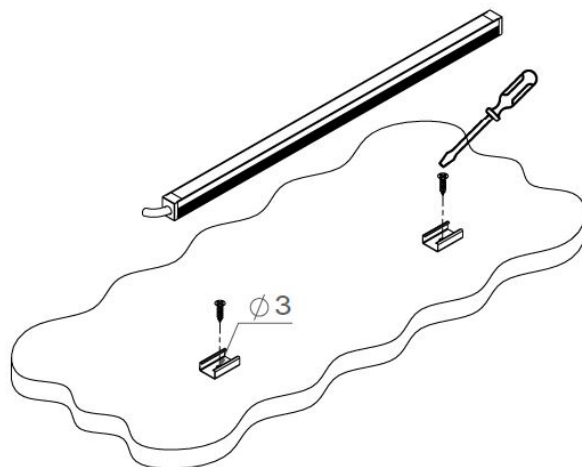
Ruban LED – Pas de coupe 50mm



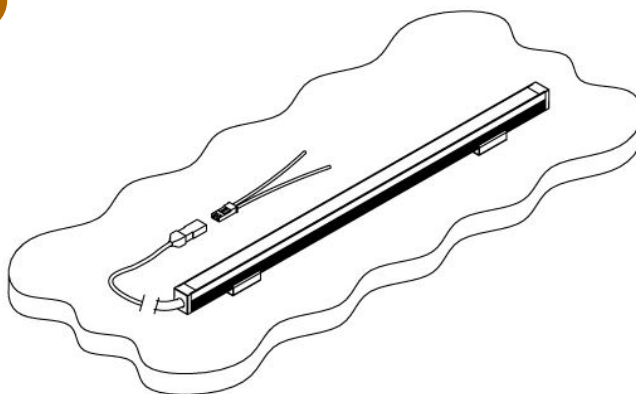
5m max par sortie de driver
5m max.



1



2



3



Tous les raccordements doivent impérativement être effectués avant la mise sous tension
sous peine d'endommager sérieusement les LED

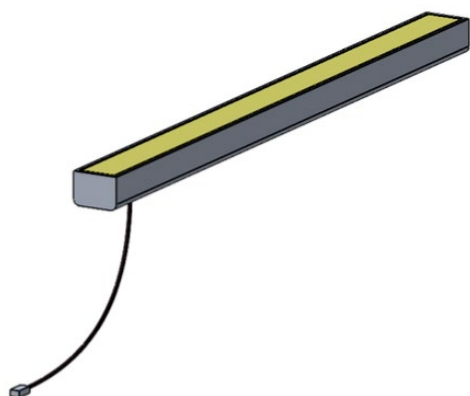
LOUSS

Mise à jour : 24.07.2025

BEST SAS, Capital 200 000€
RCS Dijon B 408 483 485
TVA/VAT n° : FR94 408 483 485
APE 2612Z

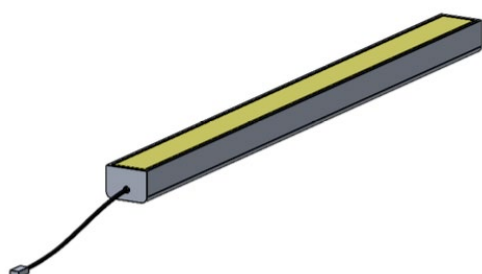
Tel. : +33 380 48 65 68
contact@louss.fr
www.louss.fr
Best & LOUSS

Siège social / Head Office
PA Les Terres d'Or
Route de Saint Philibert
21220 Gevrey Chambertin - FRANCE



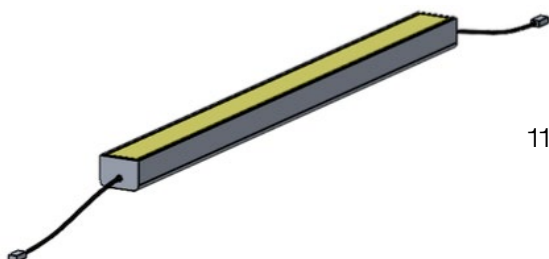
Câble en dessous

110mm ou 250mm de câble + connecteur rapide mâle à une extrémité
ou
1m de câble + connecteur rapide mâle à une extrémité



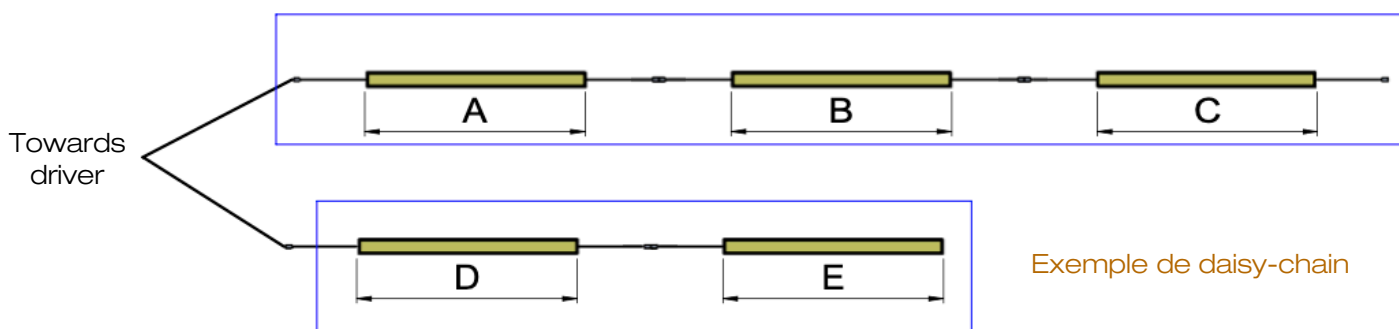
Câble en bout de luminaire

110mm ou 250mm de câble + connecteur rapide mâle à une extrémité
ou
1m de câble + connecteur rapide mâle à une extrémité



Daisy chain

110mm ou 250mm de câble + connecteur rapide mâle à une extrémité
+
110mm ou 250mm de câble + connecteur rapide mâle à l'autre extrémité



Créer autant de lignes que nécessaire pour respecter la longueur maximale par ligne,
selon le ruban LED choisi et la puissance du driver

Tous les raccordements doivent impérativement être effectués avant la mise sous tension
sous peine d'endommager sérieusement les LED