

# Wouss

Lighting Emotion



LAMPYRIS2





LAMPYRIS2

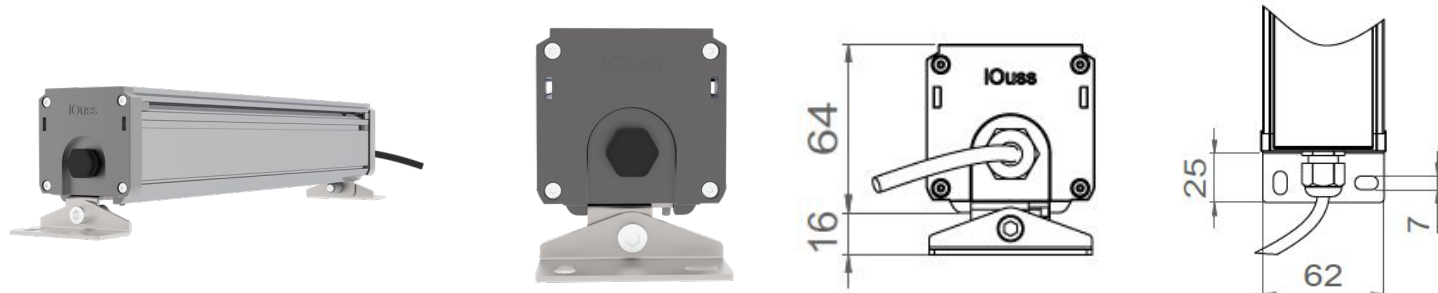
Gamme	Linéaire LED pour éclairage architectural	
Description	Corps en aluminium Diffuseur polycarbonate transparent traité anti-UV Pattes de fixation en inox	
Finition	Aluminium anodisé naturel (autre sur demande)	
Dimensions	Profilé : 62 x 64mm Longueurs : 350mm – 670mm – 990mm – 1310mm	
Poids	350mm : 1 kg 670mm : 2 kg 990mm : 2.5 kg 1310mm : 4 kg	
Caractéristiques LED	2200K – 2700K – 3000K – 4000K – 5000K (autre sur demande) Blanc Dynamique ou RGBW	
	Monochrome	Blanc Dynamique ou RGBW
	350mm : 6 LED 670mm : 12 LED 990mm : 18 LED 1310mm : 24 LED	350mm : 12 LED 670mm : 24 LED 990mm : 36 LED 1310mm : 48 LED
Optiques	6° - 15° - 30° - 40° - 60° - 18°x36° elliptique - 12°x50° elliptique - asymétrique	
Raccordement	Livré avec 1m de câble (autre longueur sur demande)	
Alimentation intégrée	230Vac : toutes versions (sauf Longueur 350mm RGBW / Blanc Dynamique) Driver DMX pour versions RGBW & Blanc Dynamique (possibilité de scénarios pré-enregistrés)	
Alimentation séparée	Lg 350mm RGBW / Blanc Dynamique : Driver courant constant DMX déporté 700mA max. (possibilité de scénarios pré-enregistrés)	
Consommation	6 LED : 12W / 12 LED : 24W / 18 LED : 36W / 24 LED : 40W max. 36 LED : 50W max. / 48 LED : 50W max	
Conditions d'utilisation	Les drivers, s'ils ne sont pas fournis par LOuss, doivent être approuvés avant utilisation Tous les produits sont testés avant livraison	
Garantie	Durée de vie : L80B10 à 50 000 heures (80% de flux restant) à 25°C température ambiante Garantie 3 ans pièces et main d'œuvre Cette garantie couvre les problèmes liés à la fabrication et les composants de notre fourniture La garantie ne s'applique pas si le produit a été ouvert, modifié ou réparé. Les dommages causés par un mauvais raccordement, la foudre, une surtension ou une mauvaise utilisation ne sont pas pris en charge Les réparations sont effectuées en atelier	

Tous les raccordements doivent impérativement être effectués avant la mise sous tension sous peine d'endommager sérieusement les LED

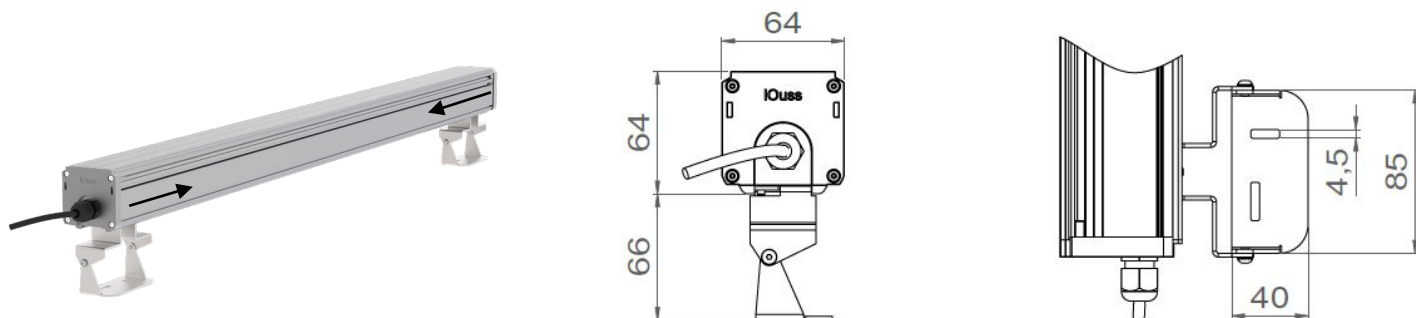


## LAMPYRIS2

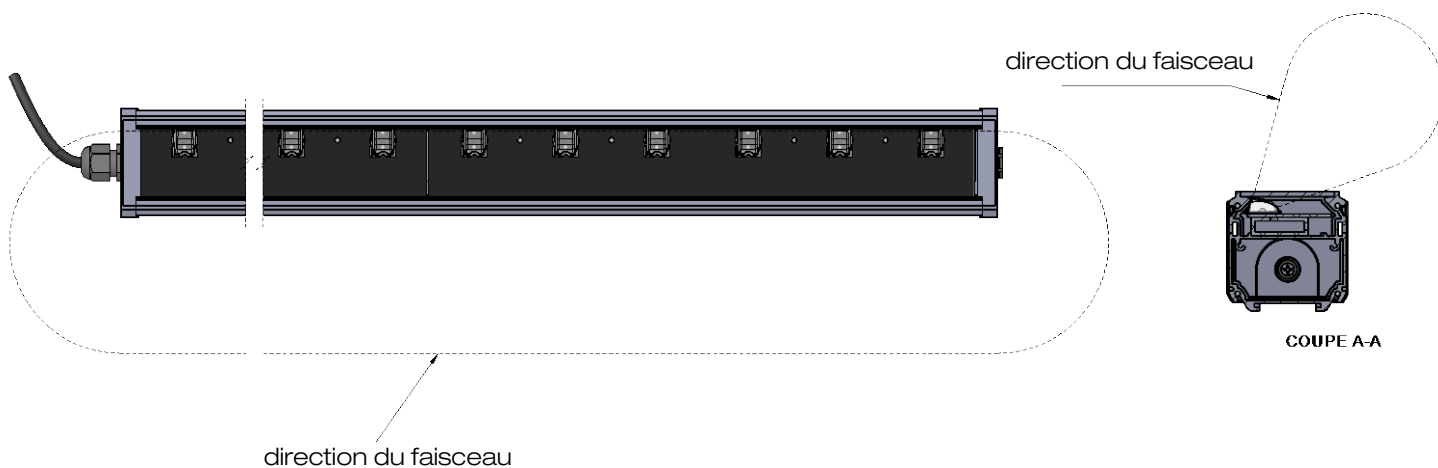
Pattes de fixation en bout



Pattes de fixation déportées



## LAMPYRIS2 – Version Asymétrique



Tous les raccordements doivent impérativement être effectués avant la mise sous tension  
sous peine d'endommager sérieusement les LED

LOUSS

Mise à jour : 05.08.2025

3/5

BEST SAS, Capital 200 000€  
RCS Dijon B 408 483 485  
TVA/VAT n° : FR94 408 483 485  
APE 2612Z

Tel. : +33 380 48 65 68  
contact@louss.fr  
[www.louss.fr](http://www.louss.fr)  
Best & LOUSS

Siège social / Head Office  
PA Les Terres d'Or  
Route de Saint Philibert  
21220 Gevrey Chambertin - FRANCE



## LAMPYRIS2 Blanc Dynamique

Le **LAMPYRIS2 BLANC DYNAMIQUE** est équipé de LED dont l'**IRC** (indice de rendu des couleurs) et le **R9** (rendu des rouges) sont très élevés ainsi que d'**optiques à très fort rendement**.

Cette technologie, mise au point par le groupe BEST, dont LOuss est membre, a été installée pour la première fois en 2005 dans la bijouterie Bousquet à Montpellier. Depuis, elle a été déployée chez beaucoup de nos clients, dont certaines grandes maisons de la joaillerie.

L'association de deux températures de couleurs blanches différentes permet de révéler les nuances de couleurs des objets éclairés ainsi que les variations de tons de manière subtile, grâce à l'obtention d'un spectre de couleurs riche.

Les **LED 2900K (blanc chaud jaune)** mettent en valeur les bijoux, montres et articles en or jaune et rose ainsi que les teintes chaudes en général.

Les **LED 4500K (blanc froid bleuté)** subliment quant à elles les bijoux, montres et articles en argent ou acier ainsi que les teintes froides et les diamants.

Les **optiques de diamètre 32mm** utilisées présentent un très bon rendement et rendent possible l'obtention de faisceaux très serrés avec beaucoup de candélabres dans l'axe, ce qui donne de l'éclat aux objets mis en lumière.



La combinaison des deux températures de couleur, en association avec la multiplication de faisceaux étroits, forme un **éclairage en 3D** et donne du relief aux objets éclairés, pour les rendre vifs et rayonnants.

Tous les raccordements doivent impérativement être effectués avant la mise sous tension sous peine d'endommager sérieusement les LED

LOuss

Mise à jour : 05.08.2025

4/5

BEST SAS, Capital 200 000€  
RCS Dijon B 408 483 485  
TVA/VAT n° : FR94 408 483 485  
APE 2612Z

Tel. : +33 380 48 65 68  
contact@louss.fr  
[www.louss.fr](http://www.louss.fr)  
Best & LOuss

Siège social / Head Office  
PA Les Terres d'Or  
Route de Saint Philibert  
21220 Gevrey Chambertin - FRANCE

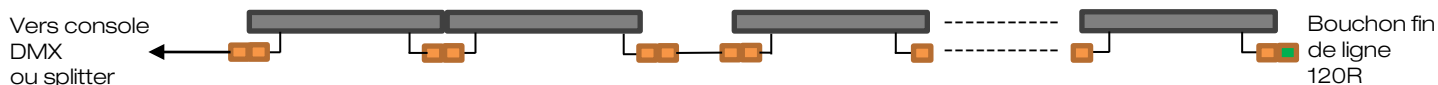


## LAMPYRIS2




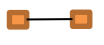

### Principe de raccordement

#### Version connecteurs entrée/sortie

Chaque luminaire est équipé de 2 connecteurs métalliques étanches avec verrouillage sur 20cm de câble  
Les câbles sortent à l'arrière afin de permettre une installation en touche à touche pour obtenir une ligne continue



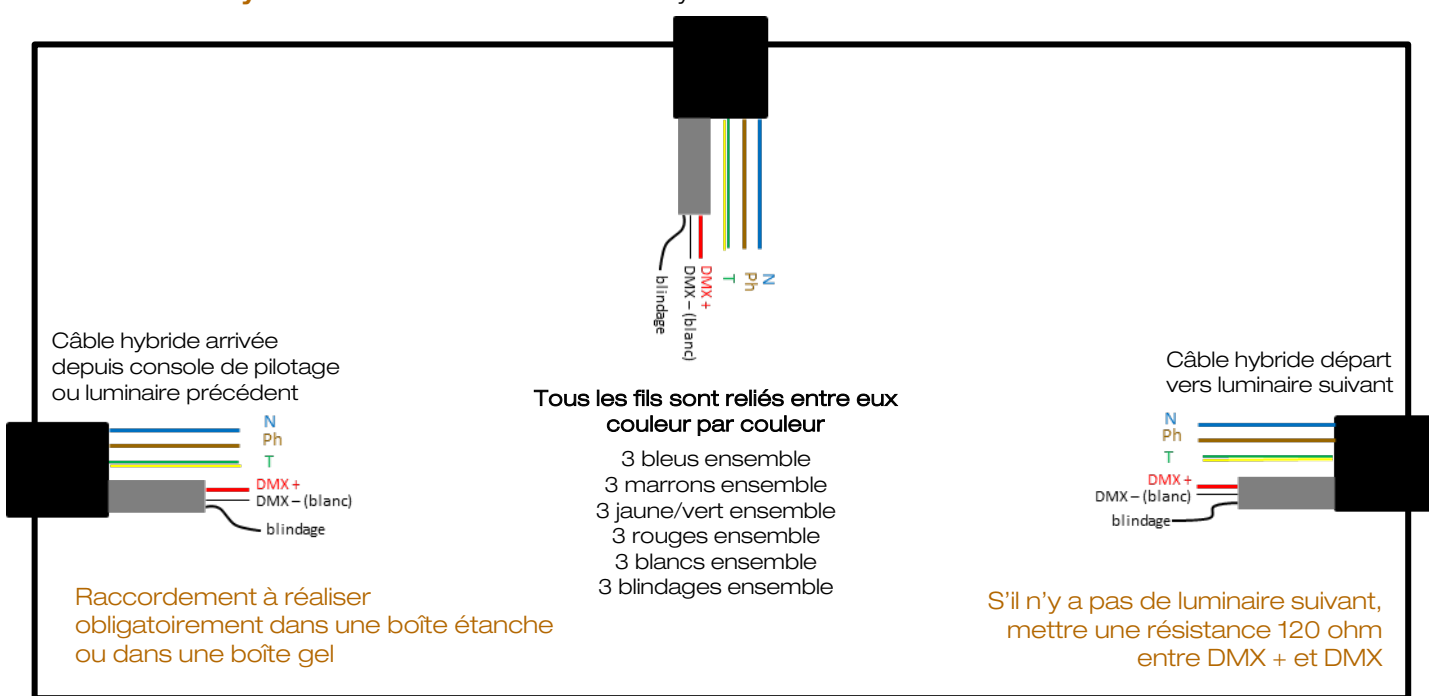
20 luminaires DMX maximum – 15 mètres de LAMPYRIS2 maximum (600W)

-  Luminaire LAMPYRIS2 avec driver DMX intégré
-  20cm de câble avec connecteur mâle étanche en entrée et connecteur femelle étanche en sortie de luminaire
-  Bouchon fin de ligne 120R
-  Rallonge sur mesure avec connecteurs étanches mâle/femelle
-  Câble hybride référence YC-194 (diamètre 10mm avec câble 3G1.5² pour l'alimentation et une paire blindée pour le DMX)

Longueur maximum cumulée du câble depuis la console DMX (ou le splitter) jusqu'au dernier luminaire = 300m  
Au delà, prévoir un répéteur ou splitter

#### Version câble hybride en sortie

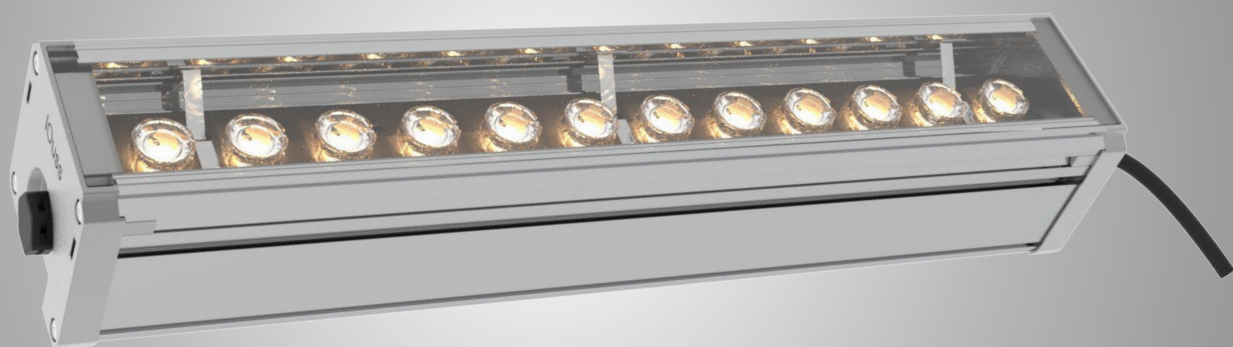
Câble hybride luminaire



Tous les raccordements doivent impérativement être effectués avant la mise sous tension  
sous peine d'endommager sérieusement les LED

# Wouss

Lighting Emotion



## LAMPYRIS2 POWER







## LAMPYRIS2 POWER

<b>Gamme</b>	Linéaire LED pour éclairage architectural – Version puissance +
<b>Description</b>	Corps en aluminium Diffuseur polycarbonate transparent traité anti-UV Pattes de fixation en inox
<b>Finition</b>	Aluminium anodisé naturel (autre sur demande)
<b>Dimensions</b>	Profilé : 62 x 64mm Longueurs : 350mm – 670mm – 990mm – 1310mm
<b>Poids</b>	350mm : 1 kg 670mm : 2 kg 990mm : 2.5 kg 1310mm : 4 kg
<b>Caractéristiques LED</b>	2200K – 2700K – 3000K – 4000K – 5000K (autre sur demande) Blanc Dynamique ou RGBW 350mm : 5 LED 4en1 670mm : 10 LED 4en1 990mm : 15 LED 4en1 1310mm : 20 LED 4en1
<b>Optiques</b>	25° - 20° - 35° - 40° - 55° - 100° - 120°
<b>Raccordement</b>	Livré avec 1m de câble (autre longueur sur demande)
<b>Alimentation intégrée</b>	230Vac : toutes versions (sauf Longueur 350mm RGBW / Blanc Dynamique) Driver DMX pour versions RGBW & Blanc Dynamique (possibilité de scénarios pré-enregistrés)
<b>Alimentation séparée</b>	Lg 350mm RGBW / Blanc Dynamique : Driver courant constant DMX déporté 350mA max. (possibilité de scénarios pré-enregistrés)
<b>Consommation</b>	350mm, 670mm, 990mm : 40W/m max. 1310mm : 50W/m max.
<b>Système Power</b>	Système d'optimisation de puissance avec driver DMX par contrôle individuel des voies permettant d'augmenter la puissance lumineuse jusqu'à 40% en fonction des couleurs utilisées
<b>Conditions d'utilisation</b>	Les drivers, s'ils ne sont pas fournis par LOuss, doivent être approuvés avant utilisation Tous les produits sont testés avant livraison
<b>Garantie</b>	Durée de vie : L80B10 à 50 000 heures (80% de flux restant) à 25°C température ambiante Garantie 3 ans pièces et main d'œuvre. Cette garantie couvre les problèmes liés à la fabrication et les composants de notre fourniture. La garantie ne s'applique pas si le produit a été ouvert, modifié ou réparé. Les dommages causés par un mauvais raccordement, la foudre, une surtension ou une mauvaise utilisation ne sont pas pris en charge Les réparations sont effectuées en atelier

Tous les raccordements doivent impérativement être effectués avant la mise sous tension  
sous peine d'endommager sérieusement les LED

LOuss

Mise à jour : 05.08.2025

2/5

BEST SAS, Capital 200 000€  
RCS Dijon B 408 483 485  
TVA/VAT n° : FR94 408 483 485  
APE 2612Z

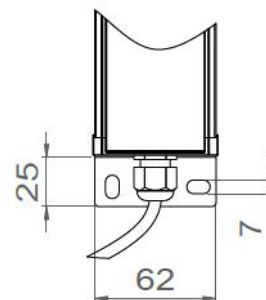
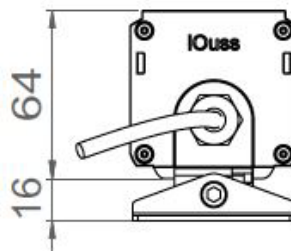
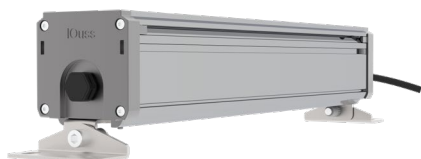
Tel. : +33 380 48 65 68  
contact@louss.fr  
[www.louss.fr](http://www.louss.fr)  
Best & LOuss

Siège social / Head Office  
PA Les Terres d'Or  
Route de Saint Philibert  
21220 Gevrey Chambertin - FRANCE

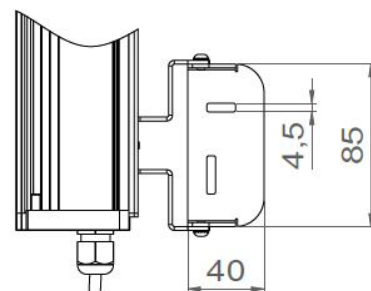
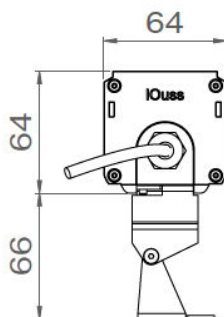
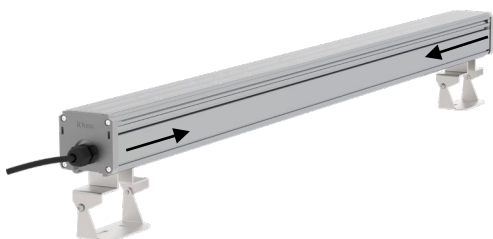


## LAMPYRIS2 POWER

Pattes de fixation en bout



Pattes de fixation déportées



Tous les raccordements doivent impérativement être effectués avant la mise sous tension  
sous peine d'endommager sérieusement les LED

LOUSS

Mise à jour : 05.08.2025

3/5

BEST SAS, Capital 200 000€  
RCS Dijon B 408 483 485  
TVA/VAT n° : FR94 408 483 485  
APE 2612Z

Tel. : +33 380 48 65 68  
contact@louss.fr  
[www.louss.fr](http://www.louss.fr)  
Best & LOUSS

Siège social / Head Office  
PA Les Terres d'Or  
Route de Saint Philibert  
21220 Gevrey Chambertin - FRANCE





## LAMPYRIS2 POWER

### Blanc Dynamique

Le **LAMPYRIS2 BLANC DYNAMIQUE** est équipé de LED dont l'**IRC** (indice de rendu des couleurs) et le **R9** (rendu des rouges) sont très élevés ainsi que d'**optiques à très fort rendement**.

Cette technologie, mise au point par le groupe BEST, dont LOuss est membre, a été installée pour la première fois en 2005 dans la bijouterie Bousquet à Montpellier. Depuis, elle a été déployée chez beaucoup de nos clients, dont certaines grandes maisons de la joaillerie.

L'association de deux températures de couleurs blanches différentes permet de révéler les nuances de couleurs des objets éclairés ainsi que les variations de tons de manière subtile, grâce à l'obtention d'un spectre de couleurs riche.

Les **LED 2900K (blanc chaud jaune)** mettent en valeur les bijoux, montres et articles en or jaune et rose ainsi que les teintes chaudes en général.

Les **LED 4500K (blanc froid bleuté)** subliment quant à elles les bijoux, montres et articles en argent ou acier ainsi que les teintes froides et les diamants.

Les **optiques de diamètre 32mm** utilisées présentent un très bon rendement et rendent possible l'obtention de faisceaux très serrés avec beaucoup de candélabres dans l'axe, ce qui donne de l'éclat aux objets mis en lumière.



La combinaison des deux températures de couleur, en association avec la multiplication de faisceaux étroits, forme un **éclairage en 3D** et donne du relief aux objets éclairés, pour les rendre vifs et rayonnants.

Tous les raccordements doivent impérativement être effectués avant la mise sous tension sous peine d'endommager sérieusement les LED

LOuss

Mise à jour : 05.08.2025

4/5

BEST SAS, Capital 200 000€  
RCS Dijon B 408 483 485  
TVA/VAT n° : FR94 408 483 485  
APE 2612Z

Tel. : +33 380 48 65 68  
contact@louss.fr  
[www.louss.fr](http://www.louss.fr)  
Best & LOuss

Siège social / Head Office  
PA Les Terres d'Or  
Route de Saint Philibert  
21220 Gevrey Chambertin - FRANCE

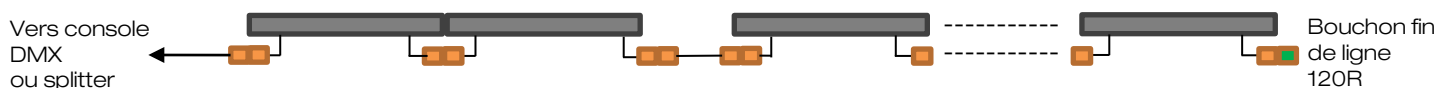


## LAMPYRIS2 POWER




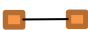

### Principe de raccordement

#### Version connecteurs entrée/sortie

Chaque luminaire est équipé de 2 connecteurs métalliques étanches avec verrouillage sur 20cm de câble  
Les câbles sortent à l'arrière afin de permettre une installation en touche à touche pour obtenir une ligne continue



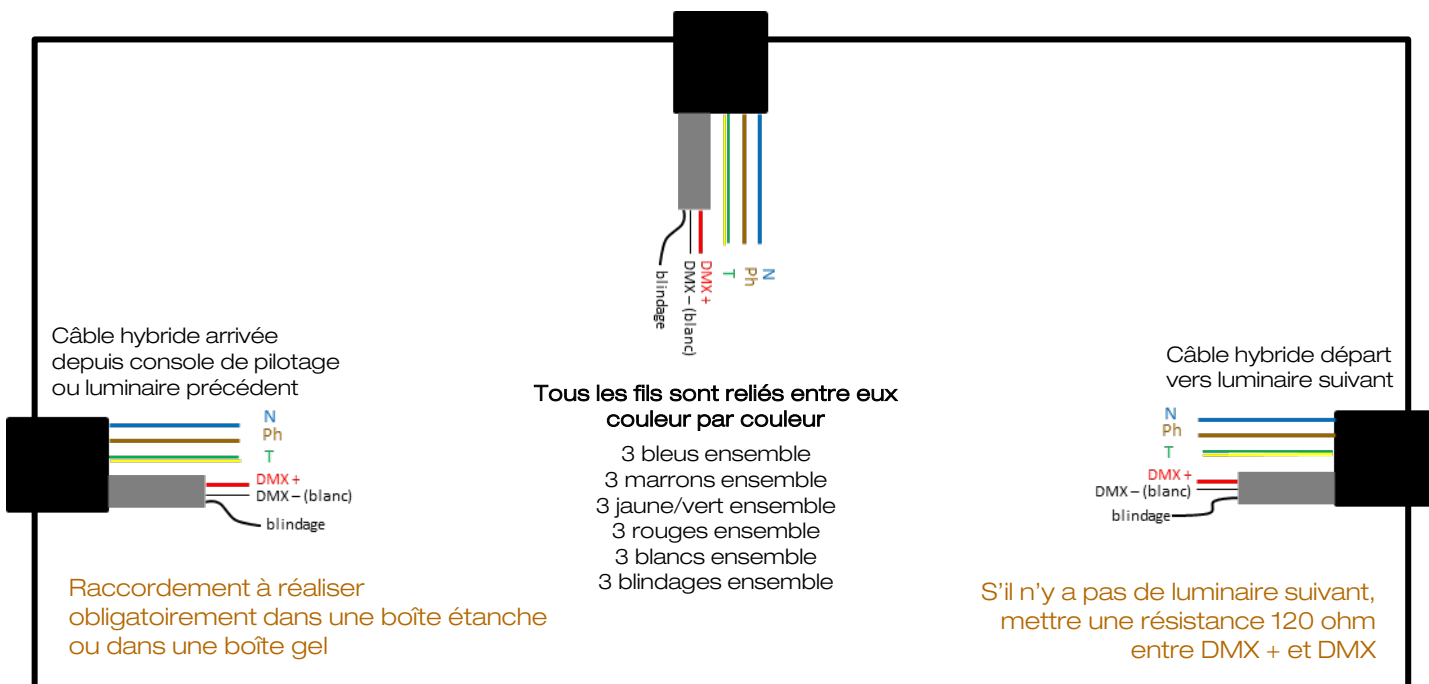
20 luminaires DMX maximum – 15 mètres de LAMPYRIS2 maximum (600W)

-  Luminaire LAMPYRIS2 avec driver DMX intégré
-  20cm de câble avec connecteur mâle étanche en entrée et connecteur femelle étanche en sortie de luminaire
-  Bouchon fin de ligne 120R
-  Rallonge sur mesure avec connecteurs étanches mâle/femelle
-  Câble hybride référence YC-194 (diamètre 10mm avec câble 3G1.5² pour l'alimentation et une paire blindée pour le DMX)

Longueur maximum cumulée du câble depuis la console DMX (ou le splitter) jusqu'au dernier luminaire = 300m  
Au delà, prévoir un répéteur ou splitter

#### Version câble hybride en sortie

Câble hybride luminaire



Tous les raccordements doivent impérativement être effectués avant la mise sous tension  
sous peine d'endommager sérieusement les LED