

# Wouss

Lighting Emotion



## NanoStaff Duo



## NanoStaff Duo

<b>Gamme</b>	Luminaire encastrable pour éclairage général et d'accentuation
<b>Description</b>	Ensemble de deux spots à orientation fixe, encastrés dans un bloc de staff avec équerres pour fixation sur BA13 Spots équipés de canons basse luminance, fixés par des poussoirs à ressorts
<b>Dimensions</b>	130x45x51mm avec équerres
<b>Poids net</b>	0.867 kg
<b>Installation</b>	Encastrement dans plafond BA13 (voir notice d'installation)
<b>Caractéristiques spots LED</b>	2 spots finition noir mat équipés de connecteurs rapides : 2700K - 3000K - 3500K - 4000K - 5000K Ellipse de MacAdam : 3SDCM IRC 92 R9>80 Orientation fixe : angle 10°
<b>Optiques</b>	16° - 20° - 40° - 65° - 17°x49° (elliptique possible sans inclinaison)
<b>Raccordement</b>	Livré avec un câble 2 connecteurs pour raccordement série, à insérer dans le plafond avant l'installation du luminaire
<b>Alimentation séparée</b>	Driver courant constant ≤ 700mA
<b>Consommation</b>	2W à 350mA 3W à 500mA 4W à 700mA
<b>Conditions d'utilisation</b>	Le produit doit être installé dans une zone ventilée. Toute utilisation dans une température ambiante supérieure à 25° peut conduire à une mortalité prématurée du produit et le retrait de la garantie. Les drivers, s'ils ne sont pas fournis par LOUSS, doivent être approuvés avant utilisation. Tous les produits sont testés avant livraison.
<b>Garantie</b>	Durée de vie : L80B10 à 50 000 heures (80% de flux restant) à 25°C température ambiante. Garantie 3 ans pièces et main d'œuvre. Cette garantie couvre les problèmes liés à la fabrication et les composants de notre fourniture. La garantie ne s'applique pas si le produit a été ouvert, modifié ou réparé. Les dommages causés par un mauvais raccordement, la foudre, une surtension ou une mauvaise utilisation ne sont pas pris en charge. Les réparations sont effectuées en atelier.

Tous les raccordements doivent impérativement être effectués avant la mise sous tension  
sous peine d'endommager sérieusement les LED

Mise à jour : 01.07.2022

2/5

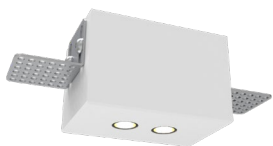
Firalux & LOUSS brands

LOUSS

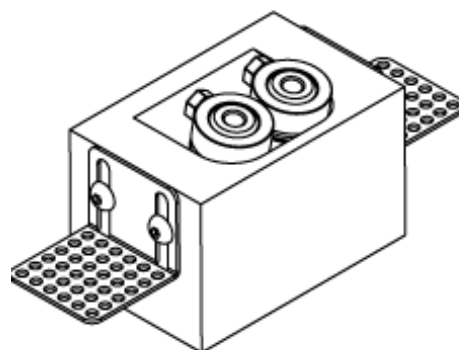
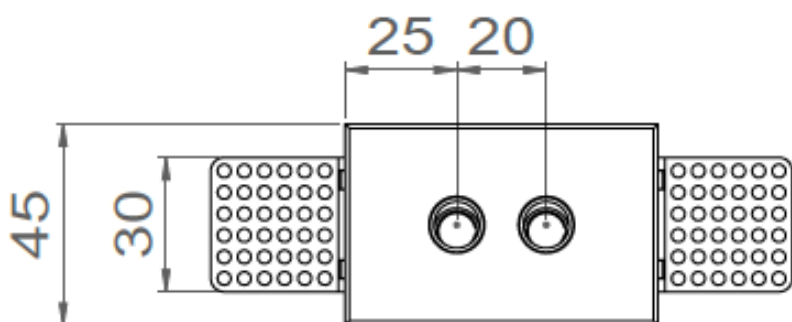
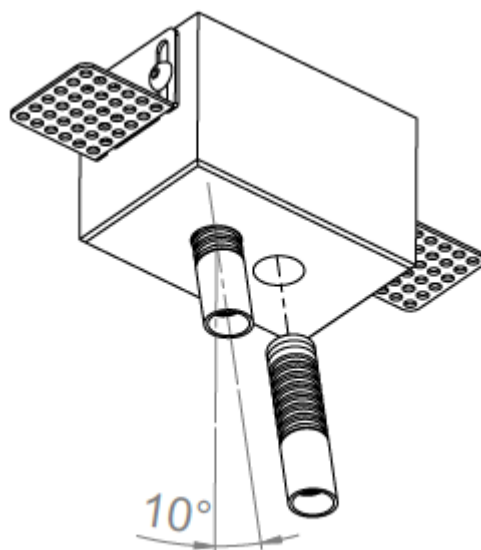
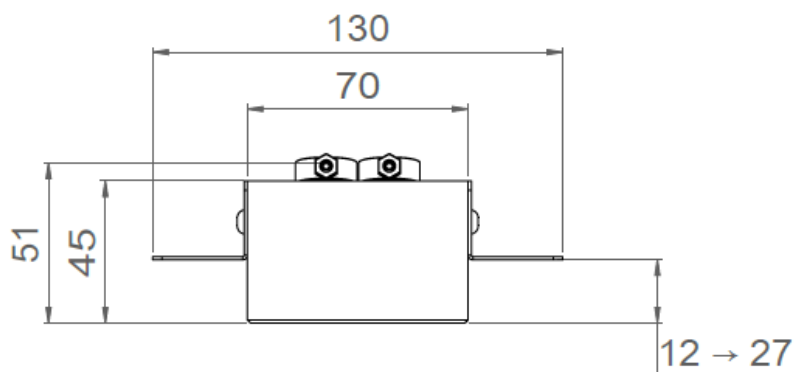
SARL, Capital 40 000€  
RCS DIJON B 503 367 245  
TVA/VAT n°: FR24 503 367 245  
APE 4676Z

Tel. : +33 380 48 65 68  
contact@louss.fr  
www.louss.fr  
Best group

Siège social / Head Office  
PA Les Terres d'Or  
Route de Saint Philibert  
21220 Gevrey Chambertin - FRANCE



## NanoStaff Duo



Tous les raccordements doivent impérativement être effectués avant la mise sous tension sous peine d'endommager sérieusement les LED

LOUSS

Mise à jour : 02/03/2022

3/5

Firalux & LOUSS brands

SARL, Capital 40 000€  
RCS DIJON B 503 367 245  
TVA/VAT n°: FR24 503 367 245  
APE 4676Z

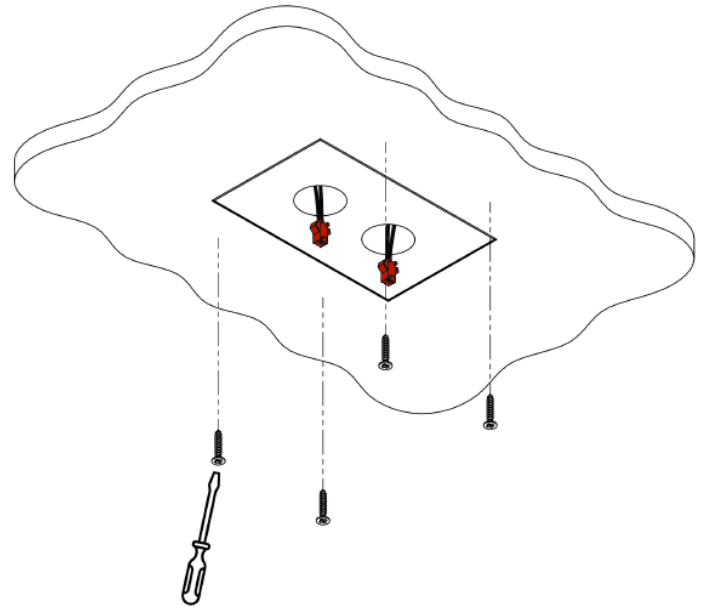
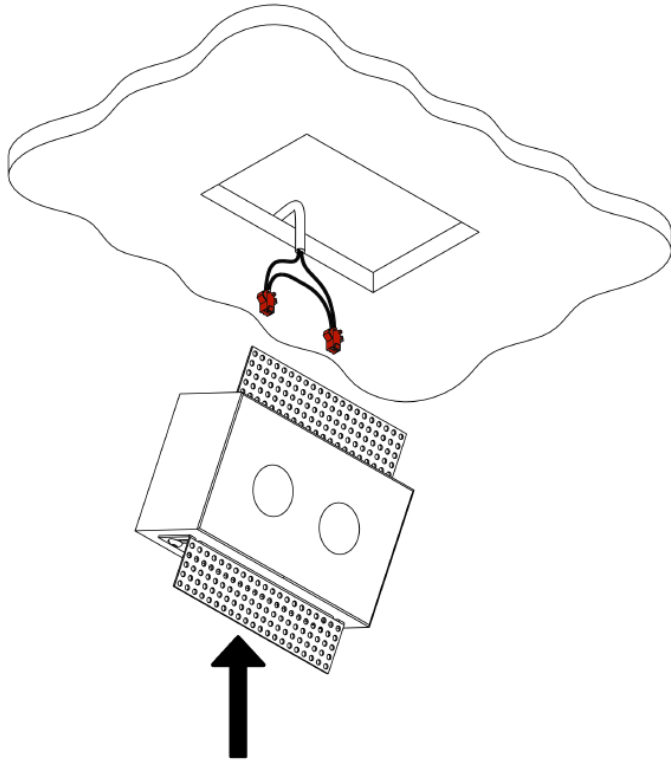
Tel. : +33 380 48 65 68  
contact@louss.fr  
[www.louss.fr](http://www.louss.fr)  
Best group

Siège social / Head Office  
PA Les Terres d'Or  
Route de Saint Philibert  
21220 Gevrey Chambertin - FRANCE

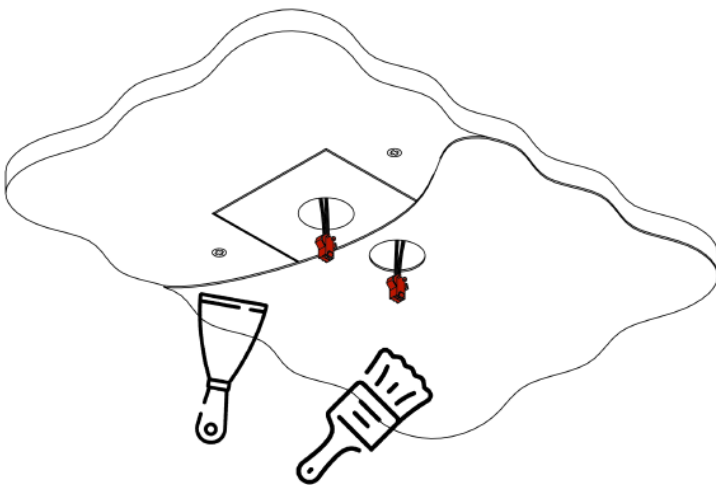


# NanoStaff

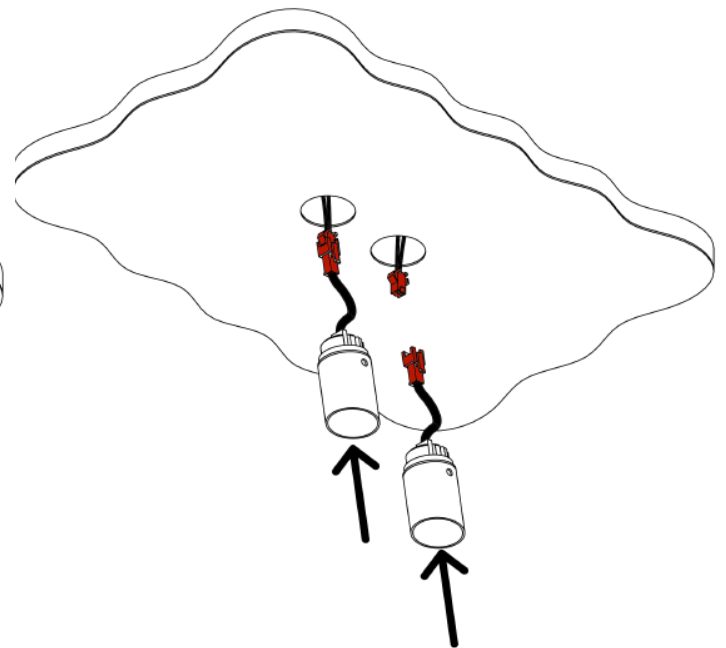
## Notice d'installation



- 1** Insérer le câble 2 connecteurs dans le plafond **2** Insérer le bloc staff et le fixer



- 3** Recouvrir le bloc staff et ses équerres avec du plâtre, puis peindre



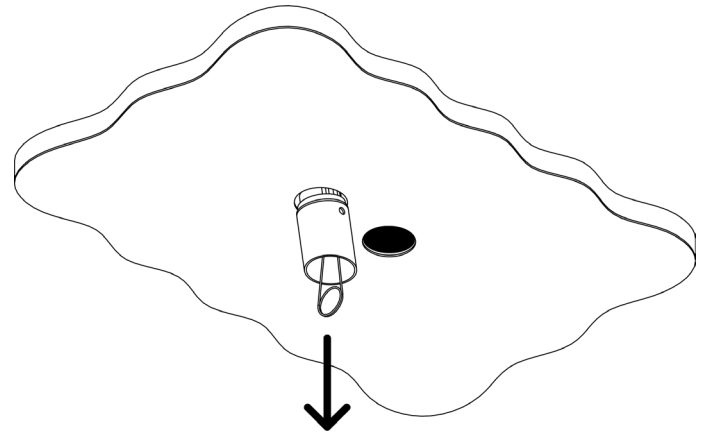
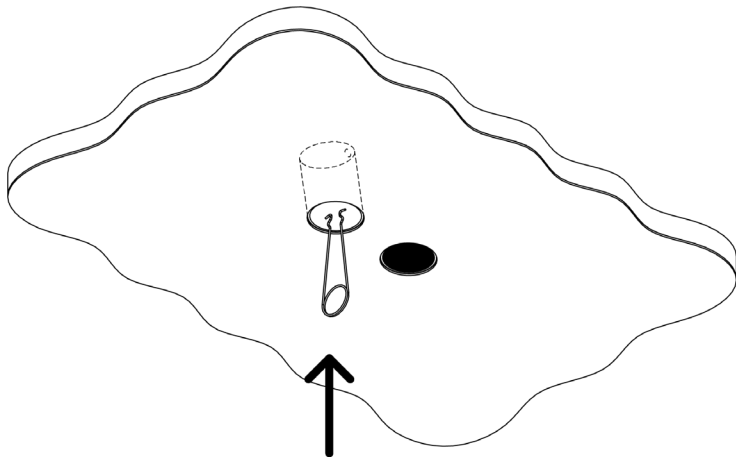
- 4** Insérer les spots LED et les fixer grâce aux connecteurs rapides

Tous les raccordements doivent impérativement être effectués avant la mise sous tension sous peine d'endommager sérieusement les LED



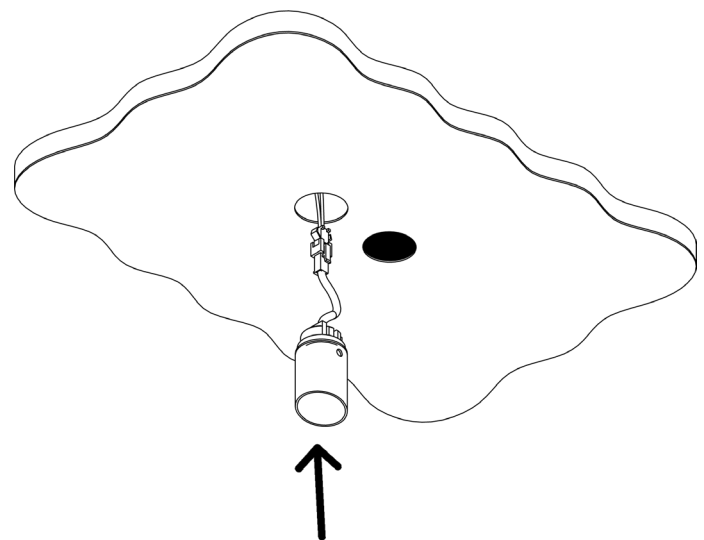
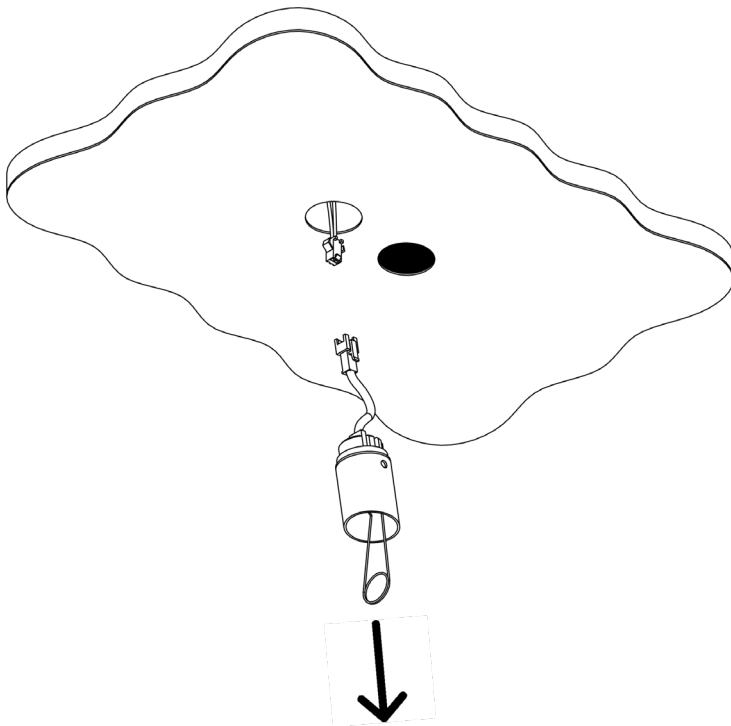
# NanoStaff

## Mode opératoire remplacement de spot



**1** Insérer l'extracteur fourni dans les 2 trous du spot à remplacer

**2** Tirer l'extracteur vers le bas pour sortir le luminaire de son logement



**3** Retirer le spot à l'aide du connecteur rapide

**4** Mettre en place le spot de remplacement à l'aide du connecteur rapide resté en attente dans le plafond

Tous les raccordements doivent impérativement être effectués avant la mise sous tension sous peine d'endommager sérieusement les LED

**LOUSS**

Mise à jour : 18/10/2022

5/5

*Firalux & LOUSS brands*

SARL, Capital 40 000€  
RCS DIJON B 503 367 245  
TVA/VAT n°: FR24 503 367 245  
APE 4676Z

Tel. : +33 380 48 65 68  
contact@louss.fr  
[www.louss.fr](http://www.louss.fr)  
Best group

Siège social / Head Office  
PA Les Terres d'Or  
Route de Saint Philibert  
21220 Gevrey Chambertin - FRANCE