

**XS0809**



## XS0809

|                                       |   |               |      |     |              |       |
|---------------------------------------|---|---------------|------|-----|--------------|-------|
| Gamme                                 | Linéaire LED  |               |      |     |              |       |
| Description                           | Profilé en aluminium anodisé naturel<br>Diffusant opale<br>2 embouts<br>Clips de fixation (2 par mètre)   |               |      |     |              |       |
| Dimensions                            | Largeur : 9.5mm (fixations incluses)<br>Hauteur : 11.7mm (fixations incluses)<br>Longueur à la demande 2500mm max.  |               |      |     |              |       |
| Caractéristiques LED                  | 2700K – 3000K – 3500K – 3000K+3500K – 4000K<br>IRC 90 R9 > 50   |               |      |     |              |       |
| Alimentation séparée                  | 24V tension constante<br>Pour les USA & le Canada utiliser une alimentation déportée UL class 2   |               |      |     |              |       |
| Ruban LED                             | Température de couleur  | Puissance W/m |      | IRC | Pas de coupe | LED/m |
| FIRASLIM 120cc<br>(autre sur demande) | 2700K – 3000K – 3500K<br>3000K+3500K – 4000K  | 9.6           | 14.4 | 90  | 50mm         | 120   |
| Raccordement                          | 5m maximum par sortie de driver   |               |      |     |              |       |
| Conditions d'utilisation              | Le produit doit être installé dans une zone ventilée<br>Toute utilisation dans une température ambiante supérieure à celle spécifiée (Ta) aura pour conséquence une mortalité prématurée du produit et le retrait de la garantie<br>Les drivers, s'ils ne sont pas fournis par LOuss, devront être approuvés avant installation   |               |      |     |              |       |
| Garantie                              | Durée de vie : L80-B10 = 35000 heures (80% de flux restant) à 30°C température ambiante<br>Garantie 3 ans pièces et main d'œuvre<br>La garantie couvre les problèmes liés à la fabrication et les composants de notre fourniture<br>Cette garantie ne s'applique pas si le produit a été ouvert, modifié ou réparé<br>Les dommages causés par un mauvais raccordement, la foudre, une surtension ou une mauvaise utilisation ne sont pas pris en charge<br>Les réparations sont effectuées en atelier |               |      |     |              |       |

Tous les raccordements doivent impérativement être effectués avant la mise sous tension  
sous peine d'endommager sérieusement les LED

LOuss

Mise à jour : 23.07.2025

2/4

BEST SAS, Capital 200 000€  
RCS Dijon B 408 483 485  
TVA/VAT n° : FR94 408 483 485  
APE 2612Z

Tel. : +33 380 48 65 68  
contact@louss.fr  
www.louss.fr  
Best & LOuss

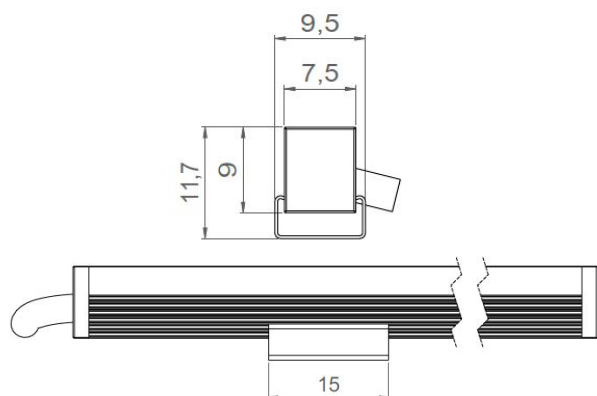
Siège social / Head Office  
PA Les Terres d'Or  
Route de Saint Philibert  
21220 Gevrey Chambertin - FRANCE



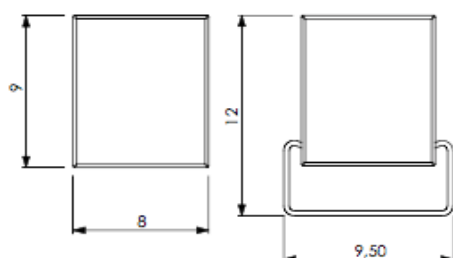
# XS0809

## Dimensions & Notice d'installation

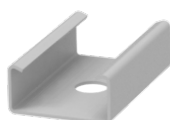
Profilé en aluminium anodisé naturel



Vasque opale



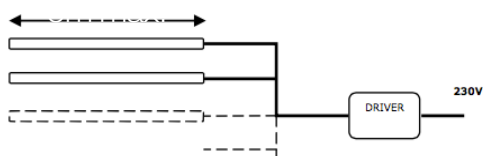
Clips de fixation (2 par mètre)



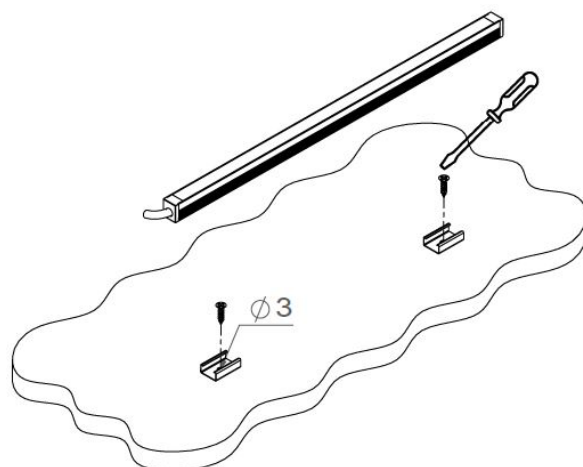
Ruban LED - Pas de coupe 50mm



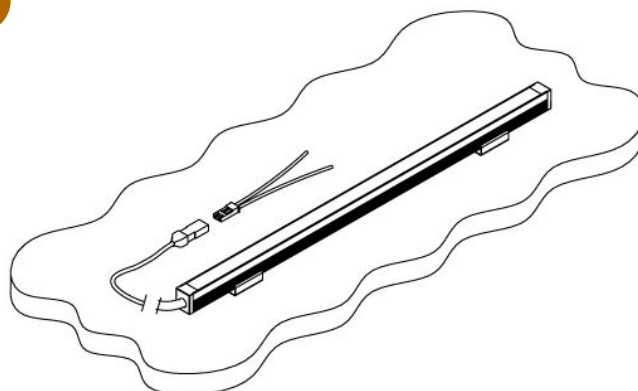
5m max par sortie de driver



1



2



3



Tous les raccordements doivent impérativement être effectués avant la mise sous tension sous peine d'endommager sérieusement les LED

**Louss**

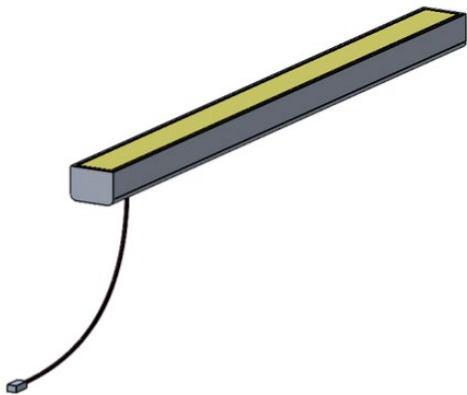
Mise à jour : 23.07.2025

3/4

BEST SAS, Capital 200 000€  
RCS Dijon B 408 483 485  
TVA/VAT n° : FR94 408 483 485  
APE 2612Z

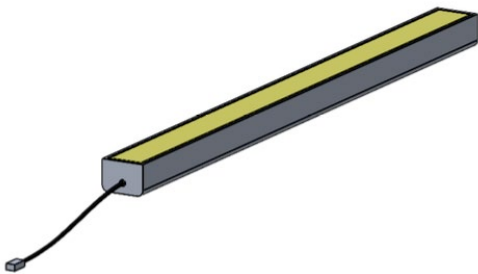
Tel. : +33 380 48 65 68  
contact@louss.fr  
[www.louss.fr](http://www.louss.fr)  
Best & LOuss

Siège social / Head Office  
PA Les Terres d'Or  
Route de Saint Philibert  
21220 Gevrey Chambertin - FRANCE



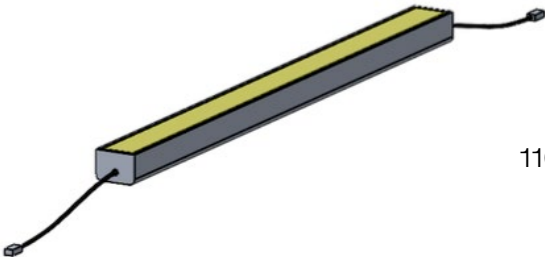
Câble en dessous

110mm ou 250mm de câble + connecteur rapide mâle à une extrémité  
ou  
1m de câble + connecteur rapide mâle à une extrémité



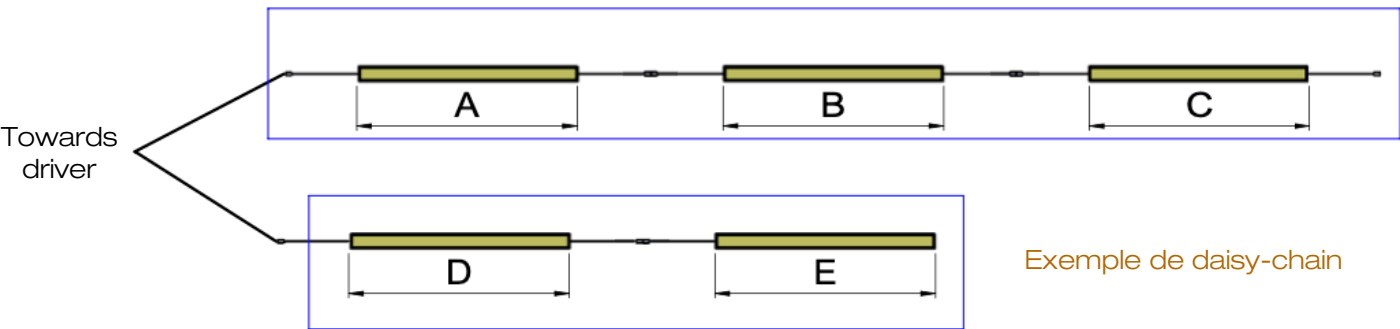
Câble en bout de luminaire

110mm ou 250mm de câble + connecteur rapide mâle à une extrémité  
ou  
1m de câble + connecteur rapide mâle à une extrémité



Daisy chain

110mm ou 250mm de câble + connecteur rapide mâle à une extrémité  
+  
110mm ou 250mm de câble + connecteur rapide mâle à l'autre extrémité



Exemple de daisy-chain

Créer autant de lignes que nécessaire pour respecter la longueur maximale par ligne,  
selon le ruban LED choisi et la puissance du driver

Tous les raccordements doivent impérativement être effectués avant la mise sous tension  
sous peine d'endommager sérieusement les LED