

Wouss

Lighting Emotion



SCAPINI S3



SCAPINI S4

SCAPINI

Designed by Benoit LALLOZ



SCAPINI

•

SCAPINI S3

•

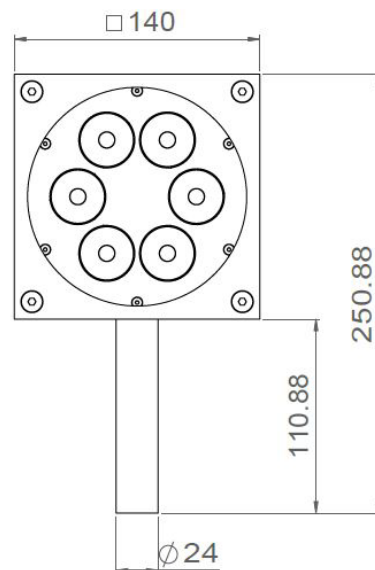
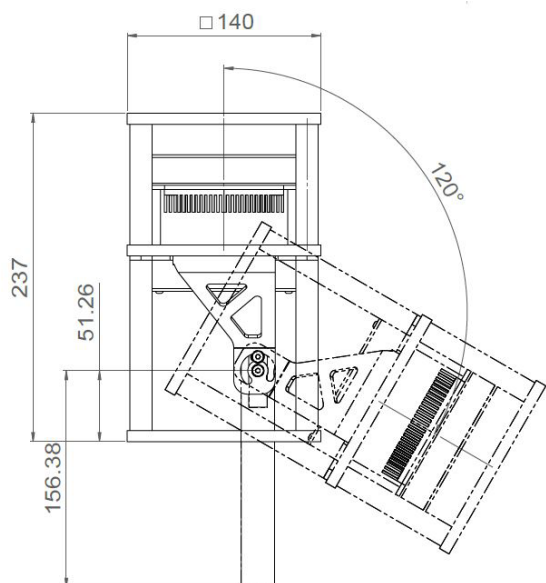
SCAPINI S4

Gamme	Scapini S3	Scapini S4
	Luminaire décoratif d'accentuation	Projecteur pour éclairage intérieur
Description	Corps en aluminium anodisé naturel ou noir Fixé sur patère orientable	
Dimensions & Poids	Scapini S3	Scapini S4
	Longueur du spot : 237mm Largeur du spot : 140mm Poids : 6.6 kg	Longueur du spot : 325mm Largeur du spot : 200mm Largeur de la patère : 150mm Poids : xxx kg
Caractéristiques LED	Scapini S3	Scapini S4
	6 LED : 3000K – 4000K (autres sur demande)	18 LED : 3000K – 4000K (autres sur demande)
Optiques	6° - 15° - 35° (autres sur demande)	
Raccordement	Fourni avec 0.5m de câble (autres longueurs sur demande) Raccordement direct 230V	
Alimentation intégrée	230 Vac Pour les USA & le Canada, utiliser un driver UL class 2	
Consommation	Scapini S3	Scapini S4
	15W max.	50W max.
Conditions d'utilisation	Le produit doit être installé par un professionnel, dans une zone ventilée Toute utilisation dans une température ambiante supérieure à 25° peut conduire à une mortalité prématurée du produit et le retrait de la garantie Les drivers, s'ils ne sont pas fournis par LOuss, doivent être approuvés avant utilisation Tous les produits sont testés avant livraison	
Garantie	Durée de vie : L80B10 à 50 000 heures (80% de flux restant) à 25°C température ambiante Garantie 3 ans pièces et main d'œuvre Cette garantie couvre les problèmes liés à la fabrication et les composants de notre fourniture La garantie ne s'applique pas si le produit a été ouvert, modifié ou réparé. Les dommages causés par un mauvais raccordement, la foudre, une surtension ou une mauvaise utilisation ne sont pas pris en charge Les réparations sont effectuées en atelier	

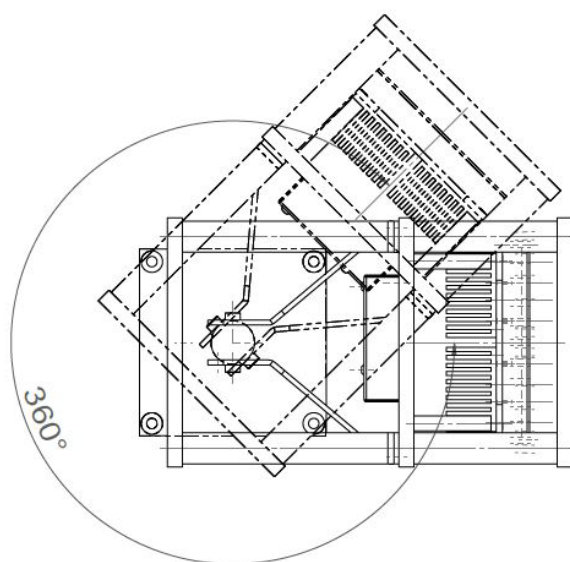
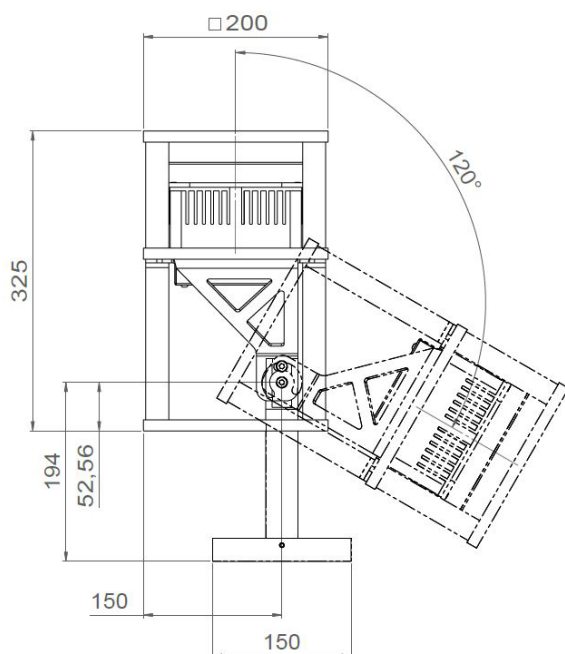
Tous les raccordements doivent impérativement être effectués avant la mise sous tension
sous peine d'endommager sérieusement les LED



SCAPINI S3



SCAPINI S4



Tous les raccordements doivent impérativement être effectués avant la mise sous tension
sous peine d'endommager sérieusement les LED

Louss

Mise à jour : 01.07.2025

3/3

BEST SAS, Capital 200 000€
RCS Dijon B 408 483 485
TVA/VAT n° : FR94 408 483 485
APE 2612Z

Tel. : +33 380 48 65 68
contact@louss.fr
www.louss.fr
Best & LOUSS

Siège social / Head Office
PA Les Terres d'Or
Route de Saint Philibert
21220 Gevrey Chambertin - FRANCE