

Wouss

Lighting Emotion



SCAPINI S0



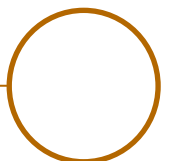
SCAPINI S1



SCAPINI S2

SCAPINI

Designed by Benoit LALLOZ





SCAPINI S0



SCAPINI S1



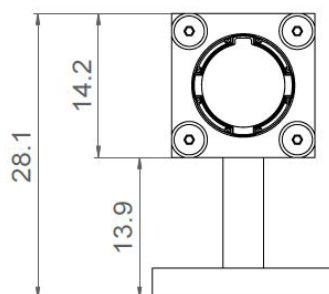
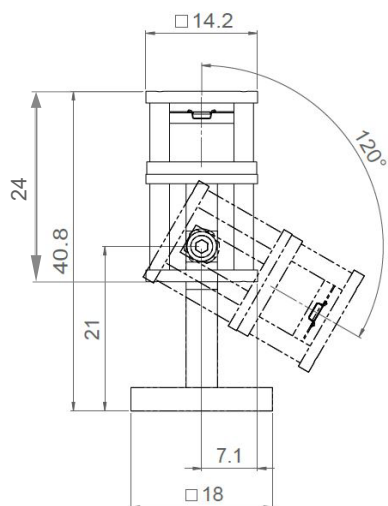
SCAPINI S2

Gamme	Luminaire décoratif d'accentuation Designed by Benoit Lalloz		
Description	Corps en aluminium anodisé naturel ou noir Fixé sur patère orientable		
Dimensions	Scapini S0	Scapini S1	Scapini S2
	Longueur du spot : 24mm Largeur du spot : 14.2mm Largeur patère : 18mm	Longueur du spot : 37.6mm Largeur du spot : 24mm Largeur patère : 24mm	Longueur du spot : 90.75mm Largeur du spot : 49.5mm Largeur patère : 48mm
Poids	0.012 kg	0.029 kg	0.266 kg
Caractéristiques LED	2700K – 3000K – 4000K (autres sur demande)		
Optiques	15° - 25° - 30° - 40° - 50° - 60° - 80° (autres sur demande)		
Raccordement	Fourni avec 0.5m de câble (autres longueurs sur demande) Raccordement individuel ou en série sur driver externe		
Alimentation séparée	Driver courant constant externe 500mA max. Pour les USA & le Canada, utiliser un driver UL class 2		
Consommation	Scapini S0 / Scapini S1		Scapini S2
	350mA : 1.2W 500mA : 1.8W		350mA : 4.8W 500mA : 7.2W
Conditions d'utilisation	Le produit doit être installé par un professionnel, dans une zone ventilée. Toute utilisation dans une température ambiante supérieure à 25° peut conduire à une mortalité prématurée du produit et le retrait de la garantie Les drivers, s'ils ne sont pas fournis par LOuss, doivent être approuvés avant utilisation. Tous les produits sont testés avant livraison		
Garantie	Durée de vie : L80B10 à 50 000 heures (80% de flux restant) à 25°C température ambiante. Garantie 3 ans pièces et main d'œuvre Cette garantie couvre les problèmes liés à la fabrication et les composants de notre fourniture La garantie ne s'applique pas si le produit a été ouvert, modifié ou réparé. Les dommages causés par un mauvais raccordement, la foudre, une surtension ou une mauvaise utilisation ne sont pas pris en charge. Les réparations sont effectuées en atelier		

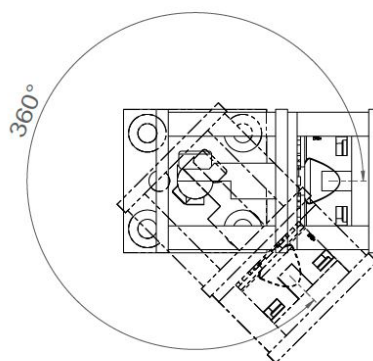
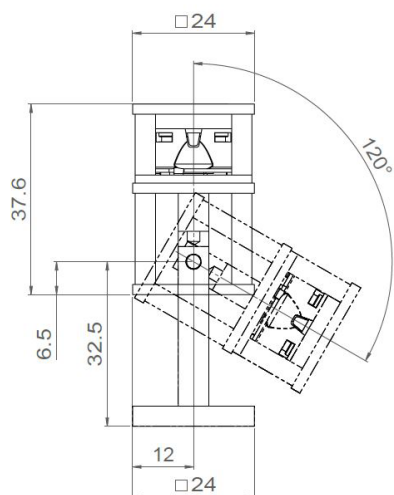
Tous les raccordements doivent impérativement être effectués avant la mise sous tension
sous peine d'endommager sérieusement les LED



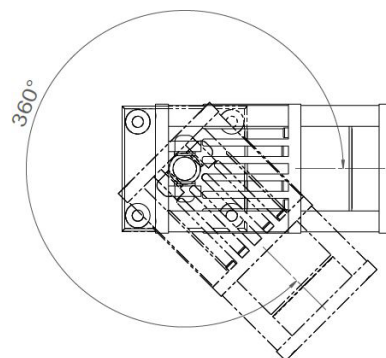
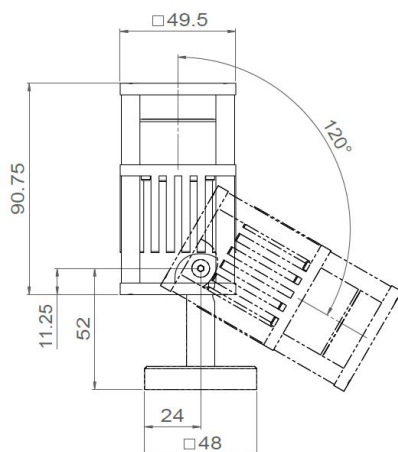
SCAPINI S0



SCAPINI S1



SCAPINI S2



Tous les raccordements doivent impérativement être effectués avant la mise sous tension
sous peine d'endommager sérieusement les LED

LOUSS

Mise à jour : 01.07.2025

3/3

BEST SAS, Capital 200 000€
RCS Dijon B 408 483 485
TVA/VAT n° : FR94 408 483 485
APE 2612Z

Tel. : +33 380 48 65 68
contact@louss.fr
www.louss.fr
Best & LOUSS

Siège social / Head Office
PA Les Terres d'Or
Route de Saint Philibert
21220 Gevrey Chambertin - FRANCE