

# Wouss

Lighting Emotion



MiniTrack Micro Simple • BL



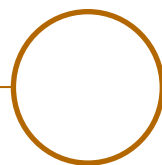
MiniTrack Aurore D22



MiniTrack V25

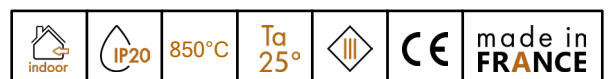


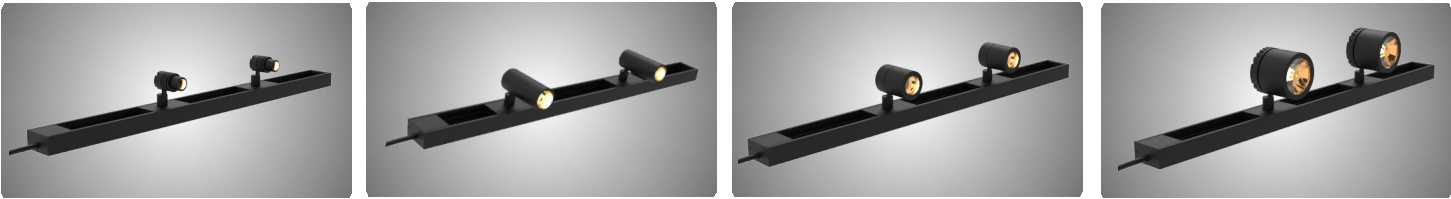
MiniTrack UNDO Simple • BL



## MINITRACK

Le mini rail polyvalent





MINITRACK • MICRO • AURORE D22 • V25 • UNDO

Gamme	Luminaires sur rail pour éclairage d'ambiance et d'accentuation		
Description	<p>Rail 4 conducteurs 5A max - 24V - 120W max. + 2 voies PWM</p> <p>Dimensions des rails :</p> <ul style="list-style-type: none"><li>• Largeur : 29mm</li><li>• Hauteur : 16mm</li><li>• Longueur : 100mm à 2500mm selon version</li></ul> <p>Longueur du module : 50mm</p> <p>500mm de câble</p> <p>3 possibilités de fixation : aimants, adhésif, vis</p> <p>Equipé avec spots MICRO, AURORE D22, V25, UNDO ou une combinaison de ces luminaires avec un maximum de 1kg de luminaires par mètre de rail</p>		
Finition	<p>Anodisé noir mat</p> <p>Anodisé naturel</p> <p>(autre sur demande)</p>		
Dimensions des spots	MICRO		AURORE D22
	Diamètre : 17mm		Diamètre : 22mm
	Longueur : 18mm (Simple)		Longueur : 50mm
	24.5mm (Basse Luminance)		
	V25		UNDO
	Diamètre : 25mm		Diamètre : 39.50mm
	Longueur : 37mm		Longueur : 37.10mm (Simple)
			40.40mm (Simple + accessoires)
Caractéristiques LED			52.10mm (Basse Luminance (B.L.))
			55.40mm (B.L. + accessoires)
	2200K - 2700K - 3000K - 3500K - 4000K (autre sur demande)		
	IRC 90 - 95		
Optiques	MICRO		AURORE D22
	16° - 20° - 40° - 65° - 17°x49°		10° - 15° - 20° - 25° - 40° - Elliptique
	V25		UNDO
	IRC 92	10° - 12° - 18° - 24° - 36° - 40° - 54° - 60° - Elliptique	3° - 6° - 11° - 17° - 20° - 25° - 30° - 40° - 60° - Asymétrique
		Attention : La bordure lumineuse est mal définie avec des optiques 10° ou 12°	
	IRC 95	15° - 17° - 25° - 31° - 36° - 40° - 57° - Elliptique	

Tous les raccordements doivent impérativement être effectués avant la mise sous tension sous peine d'endommager sérieusement les LED



MINITRACK • MICRO • AURORE D22 • V25 • UNDO

Accessoires	Filtre, grille de défilement	
Puissance LED	MICRO	AURORE D22
	1.70W max.	1.70W max.
	V25	UNDO
	2.70W max.	8W max.
Driver séparé	Alimentation déportée 24V avec fonctionnalité PWM (2 voies) Pour les USA & le Canada, utiliser un driver UL class 2	
Classe électrique	III	
Conditions d'utilisation	Le produit doit être installé par un professionnel, dans une zone ventilée Toute utilisation dans une température ambiante supérieure à 25° peut conduire à une mortalité prématurée du produit et le retrait de la garantie Les drivers, s'ils ne sont pas fournis par LOuss, doivent être approuvés avant utilisation Tous les produits sont testés avant livraison Éclairage intérieur Indice IP : 20	
Garantie	Durée de vie : L80B10 à 50 000 heures (80% de flux restant) à 25°C température ambiante Garantie 3 ans pièces et main d'œuvre Cette garantie couvre les problèmes liés à la fabrication et les composants de notre fourniture La garantie ne s'applique pas si le produit a été ouvert, modifié ou réparé. Les dommages causés par un mauvais raccordement, la foudre, une surtension ou une mauvaise utilisation ne sont pas pris en charge Les réparations sont effectuées en atelier	

Tous les raccordements doivent impérativement être effectués avant la mise sous tension  
sous peine d'endommager sérieusement les LED

LOuss

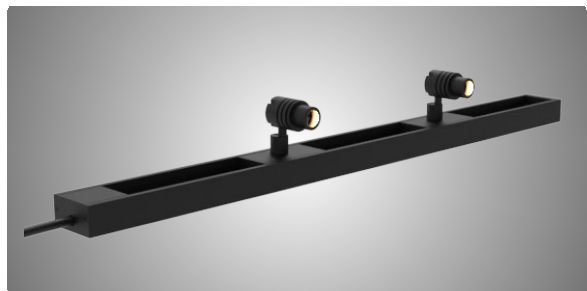
Mise à jour : 08.07.2025

3/15

BEST SAS, Capital 200 000€  
RCS Dijon B 408 483 485  
TVA/VAT n° : FR94 408 483 485  
APE 2612Z

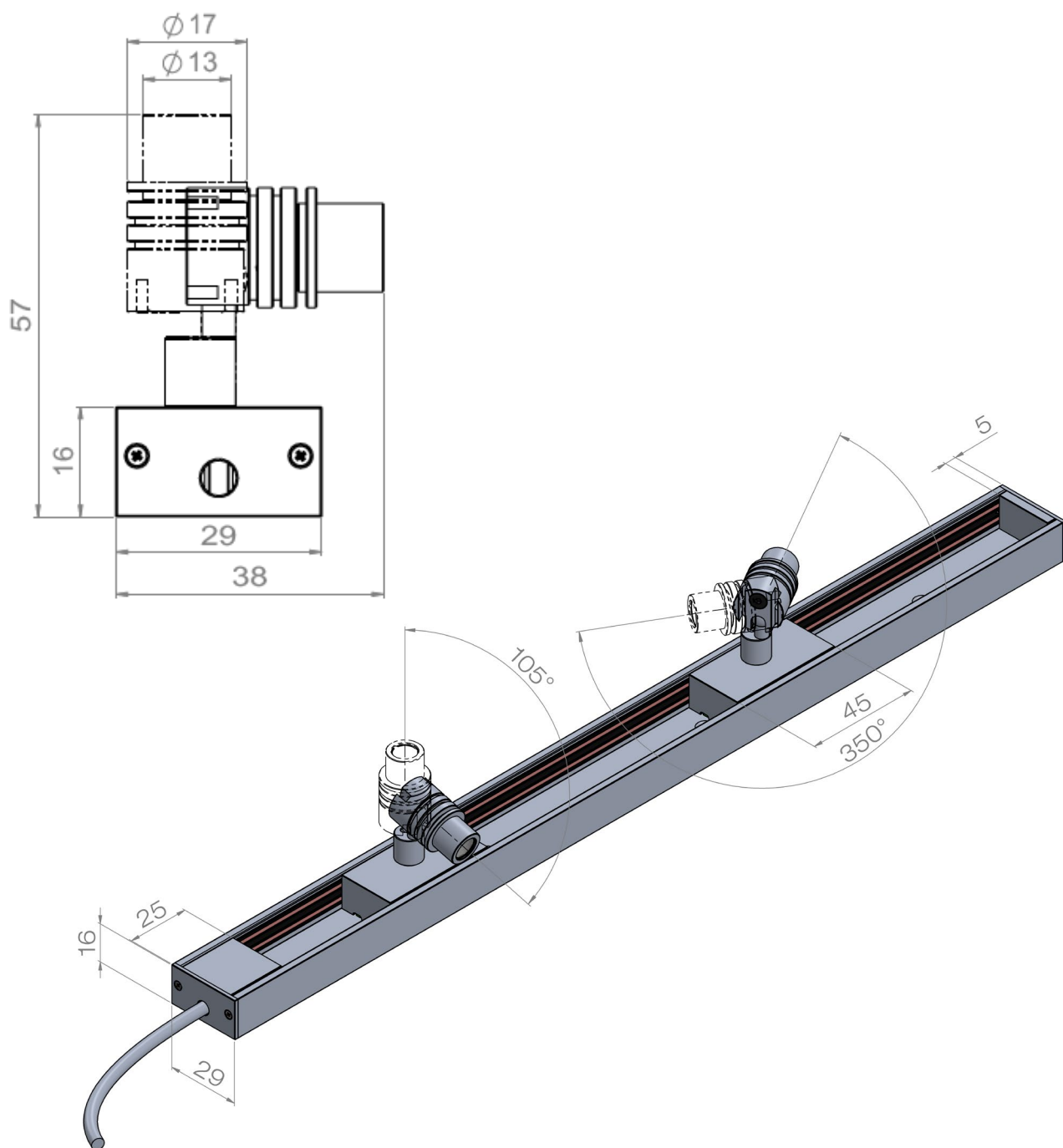
Tel. : +33 380 48 65 68  
contact@louss.fr  
www.louss.fr  
Best & LOuss

Siège social / Head Office  
PA Les Terres d'Or  
Route de Saint Philibert  
21220 Gevrey Chambertin - FRANCE



## MINITRACK MICRO

### Version Simple



Combinaison de modules MICRO selon demande client  
Jusqu'à 120W sur mini rail 24V de 2500mm max.

Tous les raccordements doivent impérativement être effectués avant la mise sous tension  
sous peine d'endommager sérieusement les LED

LOUSS

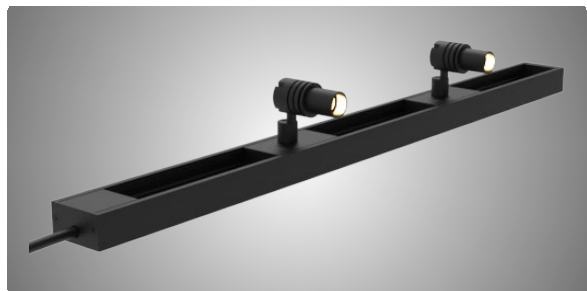
Mise à jour : 08.07.2025

4/15

BEST SAS, Capital 200 000€  
RCS Dijon B 408 483 485  
TVA/VAT n° : FR94 408 483 485  
APE 2612Z

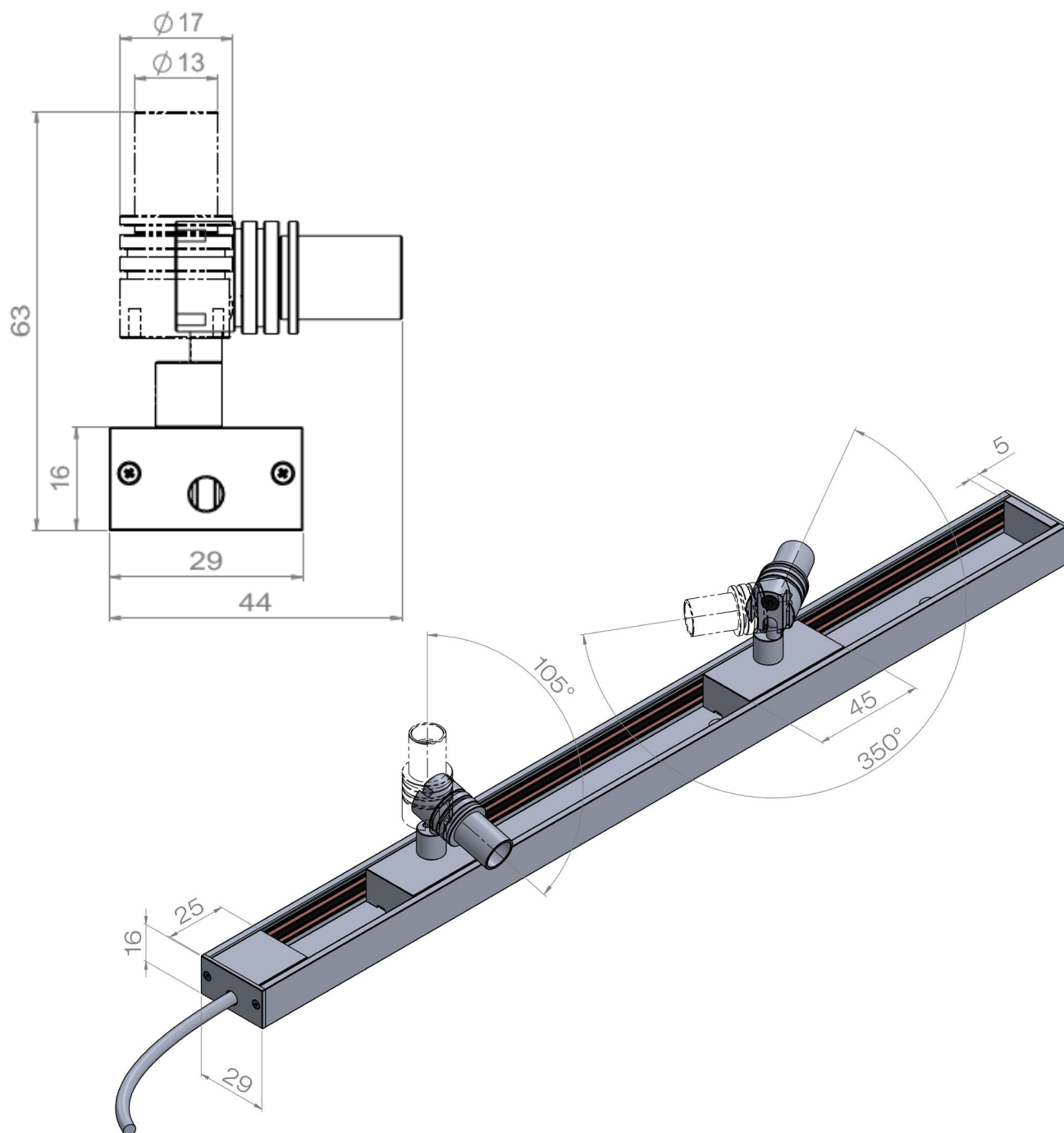
Tel. : +33 380 48 65 68  
contact@louss.fr  
[www.louss.fr](http://www.louss.fr)  
Best & LOUSS

Siège social / Head Office  
PA Les Terres d'Or  
Route de Saint Philibert  
21220 Gevrey Chambertin - FRANCE



## MINITRACK MICRO

Version Basse Luminance



Combinaison de modules MICRO selon demande client  
Jusqu'à 120W sur mini rail 24V de 2500mm max.

Tous les raccordements doivent impérativement être effectués avant la mise sous tension  
sous peine d'endommager sérieusement les LED

LOUSS

Mise à jour : 08.07.2025

5/15

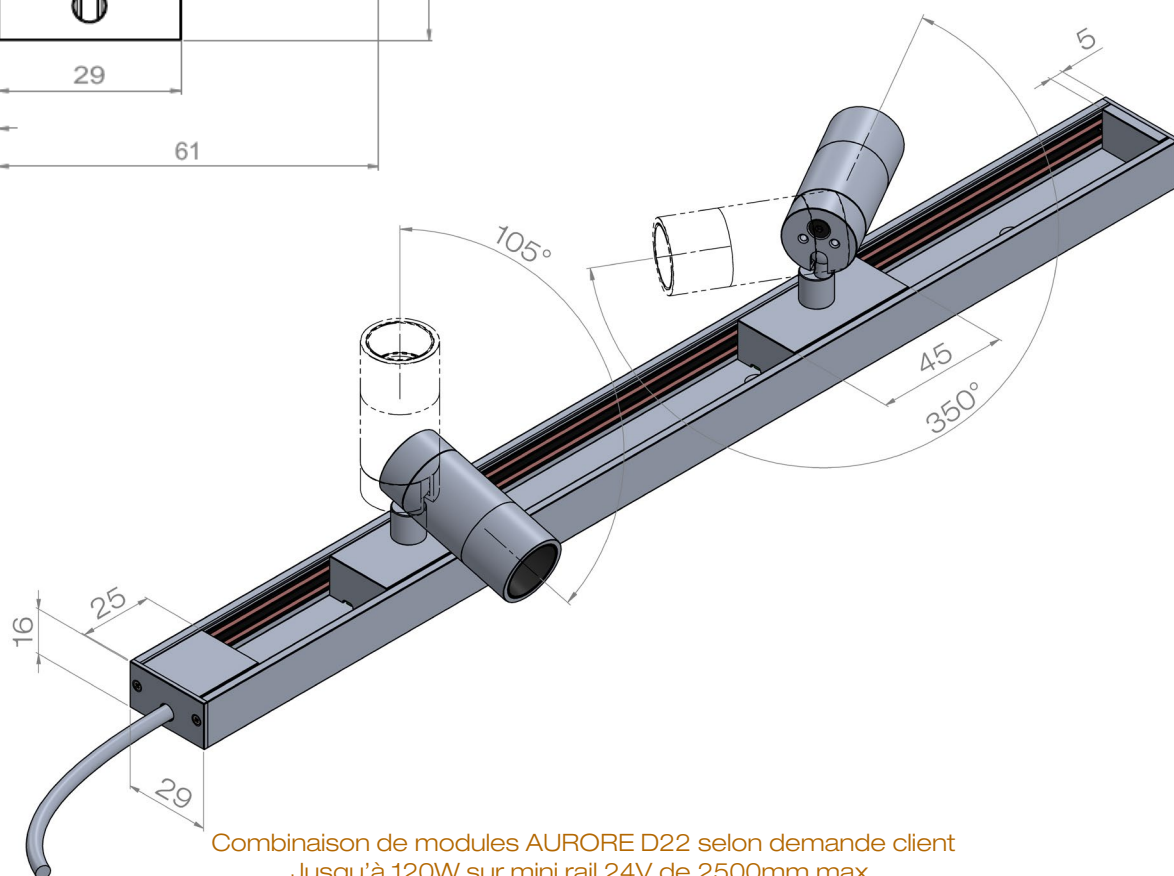
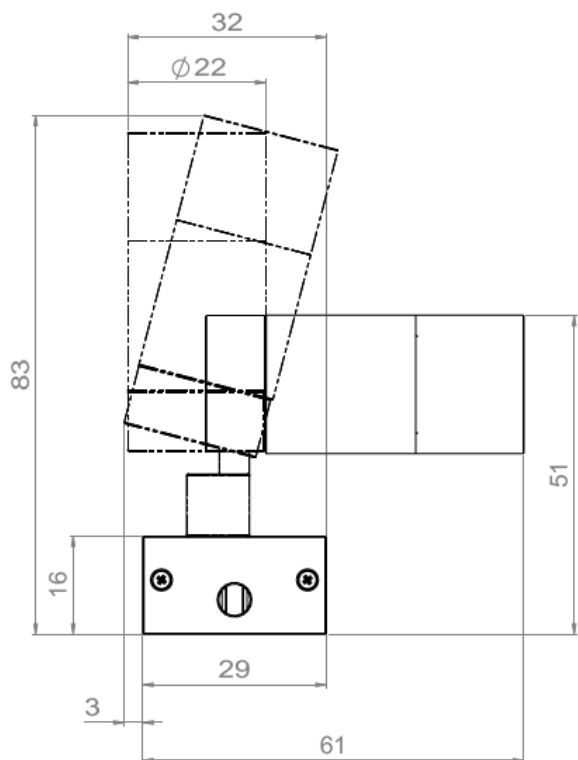
BEST SAS, Capital 200 000€  
RCS Dijon B 408 483 485  
TVA/VAT n° : FR94 408 483 485  
APE 2612Z

Tel. : +33 380 48 65 68  
contact@louss.fr  
[www.louss.fr](http://www.louss.fr)  
Best & LOUSS

Siège social / Head Office  
PA Les Terres d'Or  
Route de Saint Philibert  
21220 Gevrey Chambertin - FRANCE



## MINITRACK AURORE D22



Combinaison de modules AURORE D22 selon demande client  
Jusqu'à 120W sur mini rail 24V de 2500mm max.

Tous les raccordements doivent impérativement être effectués avant la mise sous tension  
sous peine d'endommager sérieusement les LED

LOUSS

Mise à jour : 08.07.2025

6/15

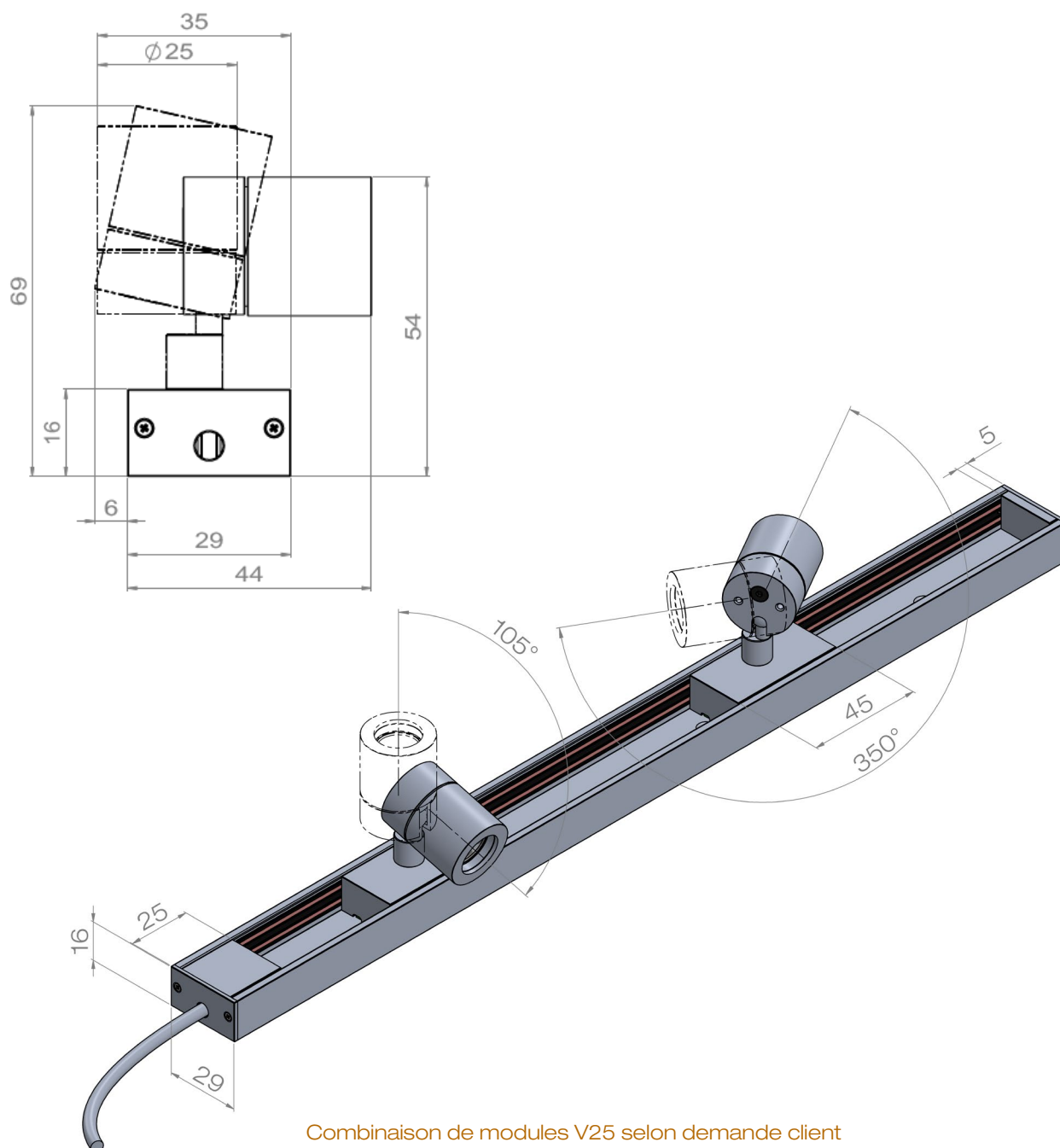
BEST SAS, Capital 200 000€  
RCS Dijon B 408 483 485  
TVA/VAT n° : FR94 408 483 485  
APE 2612Z

Tel. : +33 380 48 65 68  
contact@louss.fr  
[www.louss.fr](http://www.louss.fr)  
Best & LOUSS

Siège social / Head Office  
PA Les Terres d'Or  
Route de Saint Philibert  
21220 Gevrey Chambertin - FRANCE



## MINITRACK V25



Combinaison de modules V25 selon demande client  
Jusqu'à 120W sur mini rail 24V de 2500mm max.

Tous les raccordements doivent impérativement être effectués avant la mise sous tension  
sous peine d'endommager sérieusement les LED

LOUSS

Mise à jour : 08.07.2025

7/15

BEST SAS, Capital 200 000€  
RCS Dijon B 408 483 485  
TVA/VAT n° : FR94 408 483 485  
APE 2612Z

Tel. : +33 380 48 65 68  
contact@louss.fr  
[www.louss.fr](http://www.louss.fr)  
Best & LOUSS

Siège social / Head Office  
PA Les Terres d'Or  
Route de Saint Philibert  
21220 Gevrey Chambertin - FRANCE

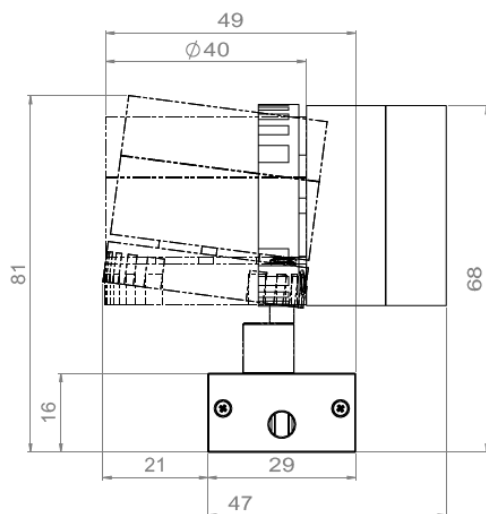




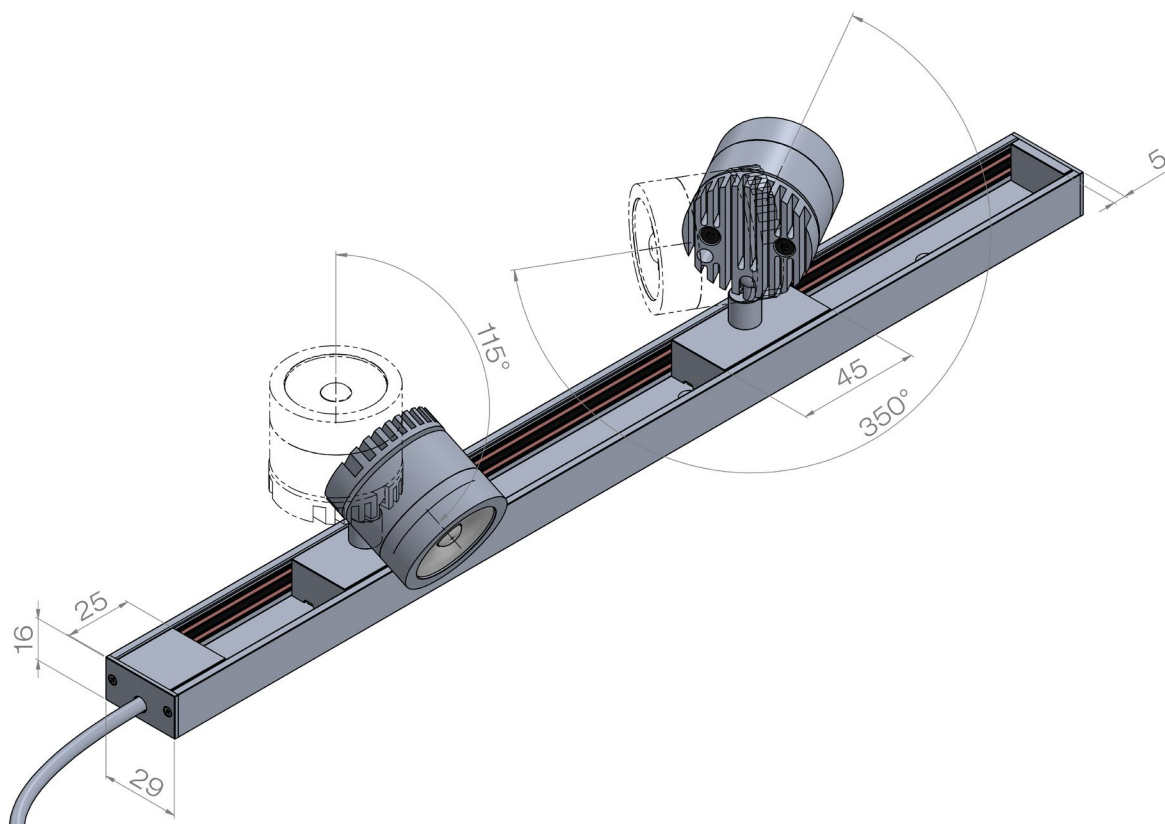
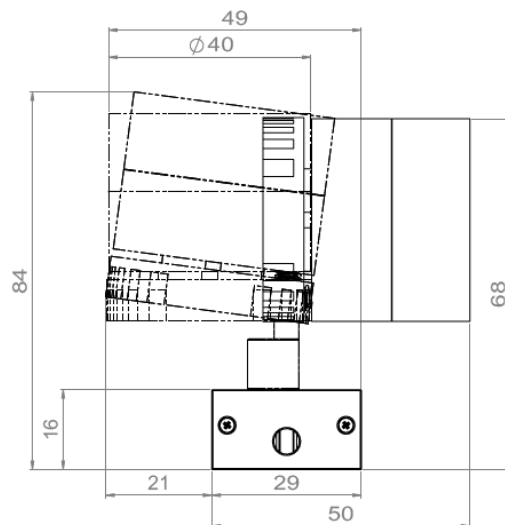
## MINITRACK UNDO

### Version Simple

Sans accessoires



Avec accessoires



Combinaison de modules UNDO selon demande client  
Jusqu'à 120W sur mini rail 24V de 2500mm max.

Tous les raccordements doivent impérativement être effectués avant la mise sous tension  
sous peine d'endommager sérieusement les LED

**LOUSS**

Mise à jour : 08.07.2025

8/15

BEST SAS, Capital 200 000€  
RCS Dijon B 408 483 485  
TVA/VAT n° : FR94 408 483 485  
APE 2612Z

Tel. : +33 380 48 65 68  
contact@louss.fr  
[www.louss.fr](http://www.louss.fr)  
Best & LOUSS

Siège social / Head Office  
PA Les Terres d'Or  
Route de Saint Philibert  
21220 Gevrey Chambertin - FRANCE

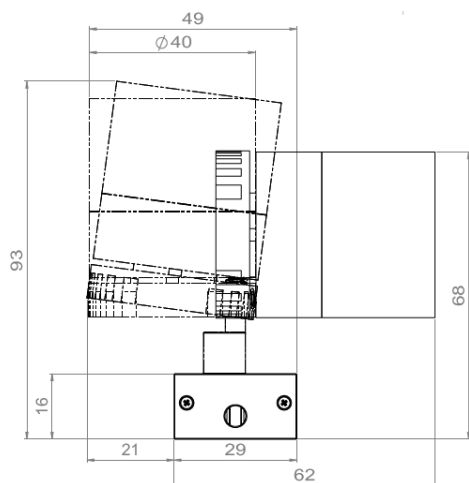




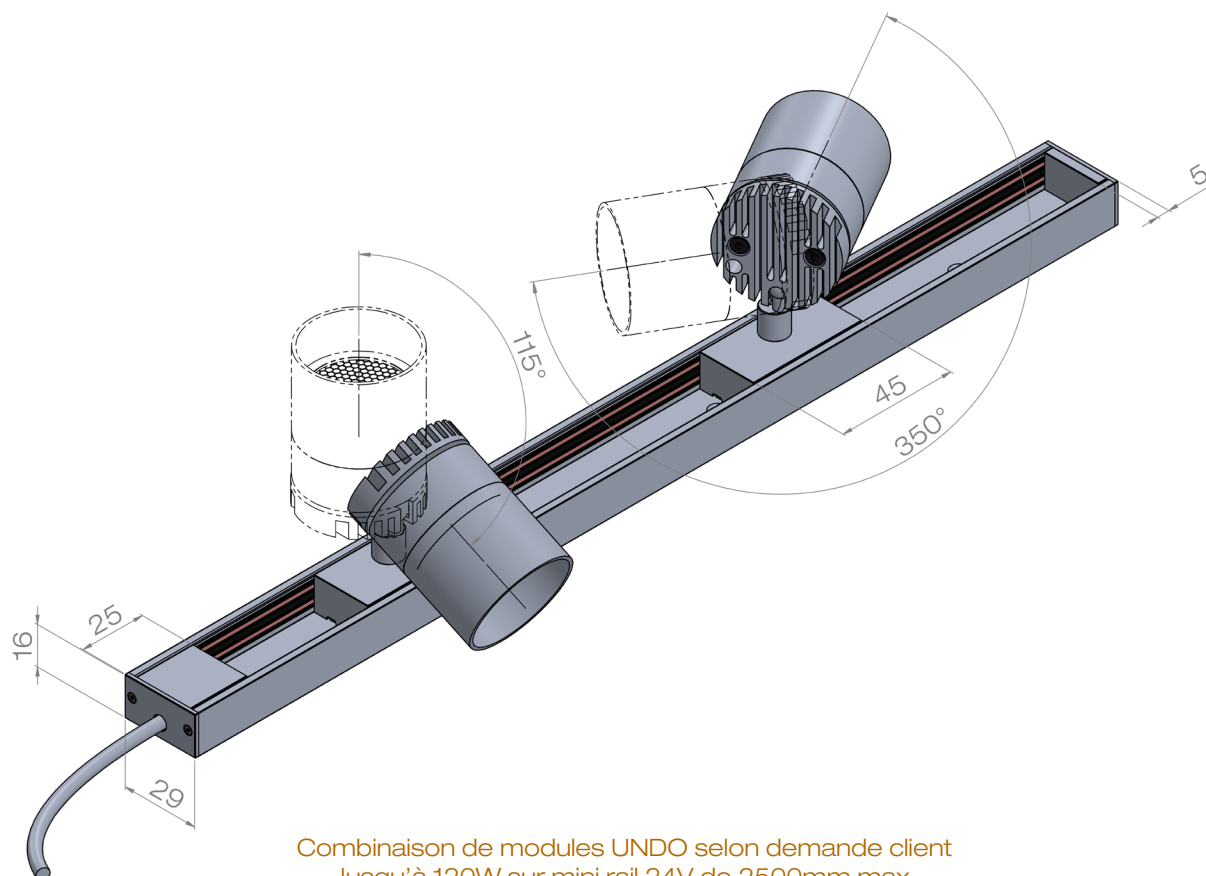
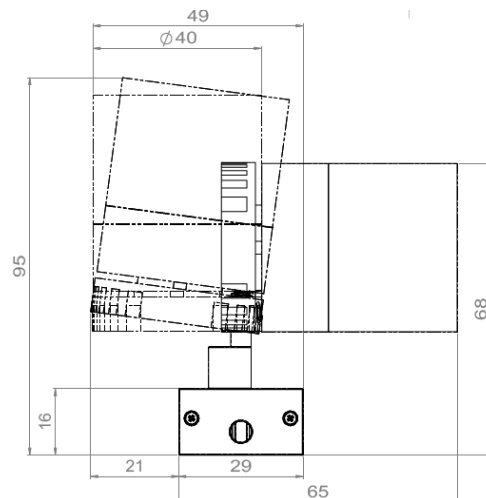
## MINITRACK UNDO

Version Basse Luminance

Sans accessoires



Avec accessoires



Combinaison de modules UNDO selon demande client  
Jusqu'à 120W sur mini rail 24V de 2500mm max.

Tous les raccordements doivent impérativement être effectués avant la mise sous tension  
sous peine d'endommager sérieusement les LED

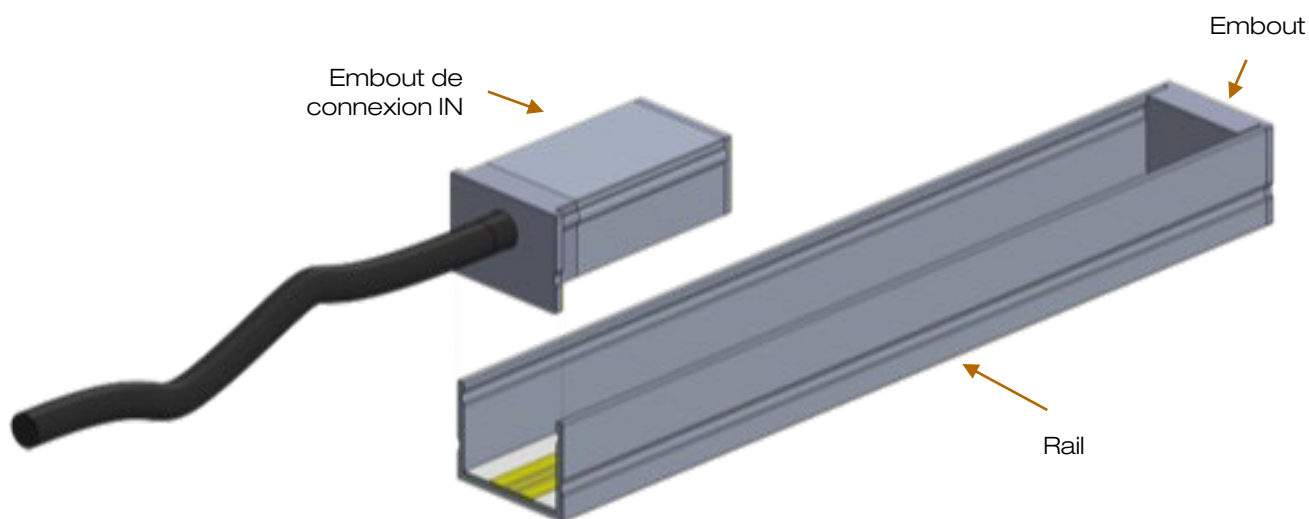


## MINITRACK

### Version Rail Individuel ou Daisy-chain

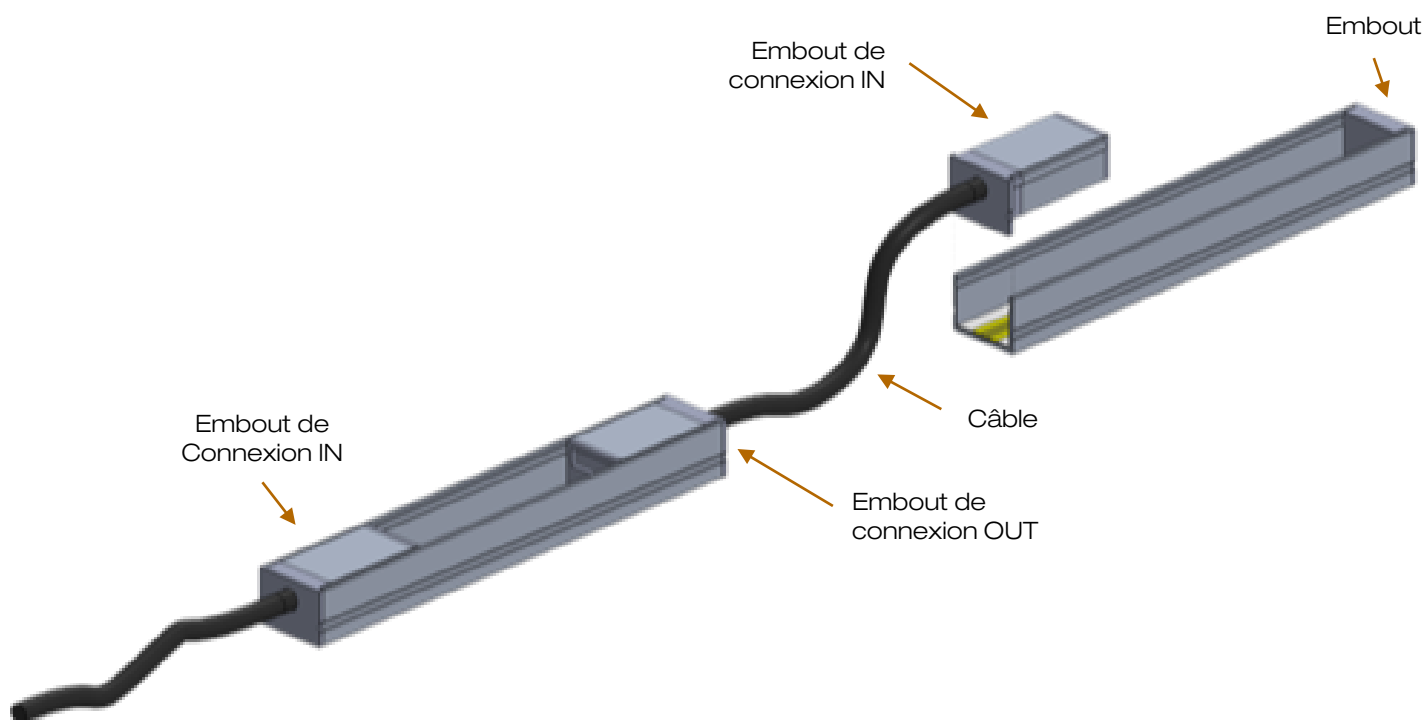
#### Version rail individuel

1 mini rail - 120W max. par embout de connexion



#### Version Daisy Chain

Plusieurs mini rails chaînés - 120W max. au total



Tous les raccordements doivent impérativement être effectués avant la mise sous tension sous peine d'endommager sérieusement les LED

LOUSS

Mise à jour : 08.07.2025

10/15

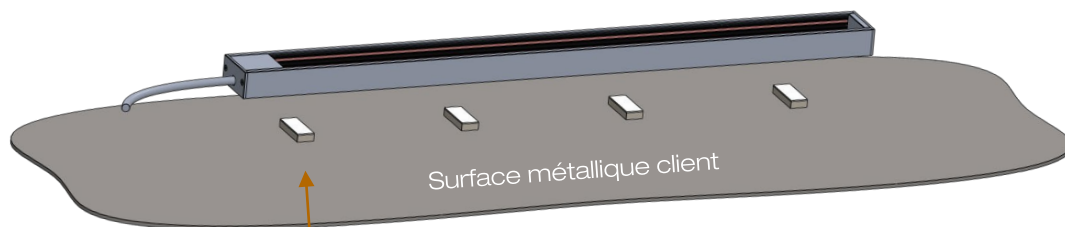
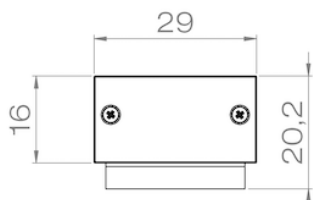
BEST SAS, Capital 200 000€  
RCS Dijon B 408 483 485  
TVA/VAT n° : FR94 408 483 485  
APE 2612Z

Tel. : +33 380 48 65 68  
contact@louss.fr  
[www.louss.fr](http://www.louss.fr)  
Best & LOUSS

Siège social / Head Office  
PA Les Terres d'Or  
Route de Saint Philibert  
21220 Gevrey Chambertin - FRANCE

## 1 Installer le rail selon version

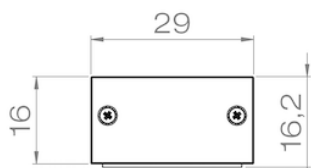
### Version magnétique



Rail équipé d'aimants fixés avec du ruban adhésif  
(1 aimant tous les 100mm de rail)

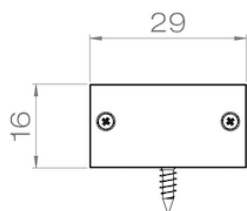
$Lg \geq 100mm$	= 1 aimant
$Lg \geq 101mm \leq 200mm$	= 2 aimants
[...]	
$Lg \geq 2301mm \leq 2400mm$	= 23 aimants
$Lg \geq 2401mm \leq 2500mm$	= 24 aimants

### Version ruban adhésif



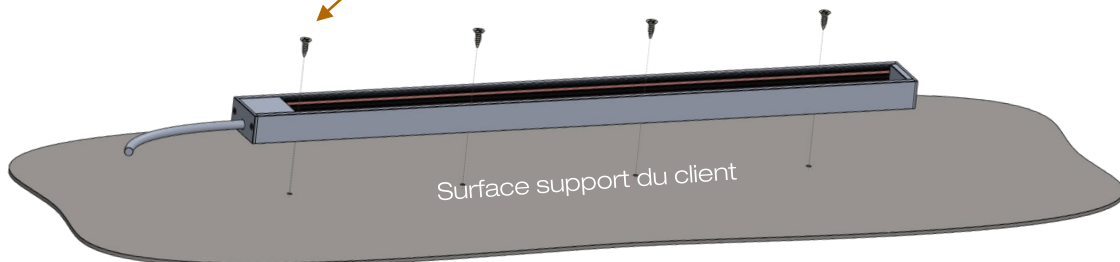
Rail équipé de ruban adhésif double face

### Version fixation par vis



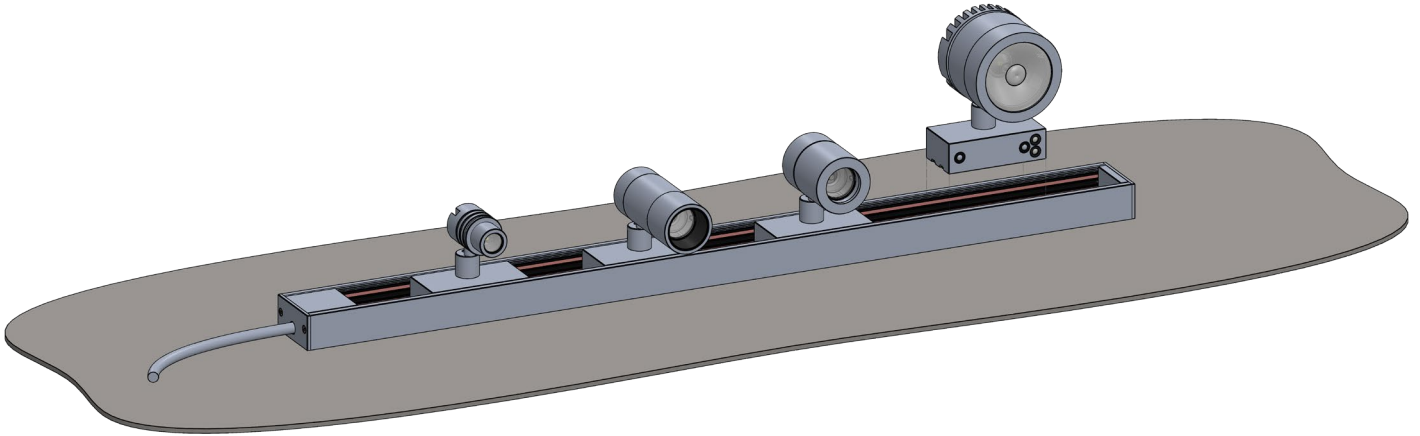
Rail équipé de vis  
(1 vis tous les 500mm de rail)

$Rail \geq 100mm \leq 1000mm$	= 2 vis
$Rail \geq 1001mm \leq 2000mm$	= 3 vis
$Rail \geq 2001mm \leq 2500mm$	= 4 vis

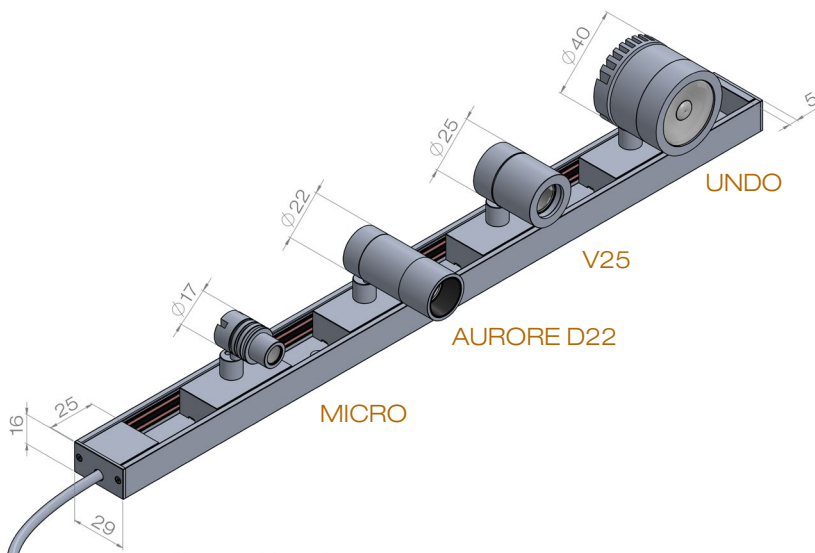


Tous les raccordements doivent impérativement être effectués avant la mise sous tension  
sous peine d'endommager sérieusement les LED

## 2 Insérer chaque module dans le mini rail



### MINITRACK SUR-MESURE



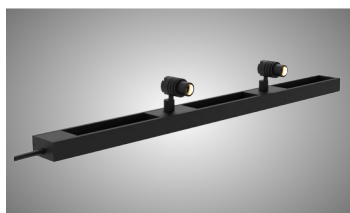
Selon demande client,  
combinaison de :

- Modules MICRO Simple ou Basse Luminance
- Modules AURORE D22
- Modules V25
- Modules UNDO Simple ou Basse Luminance

Jusqu'à 120W sur rail 24V de 2500mm max.

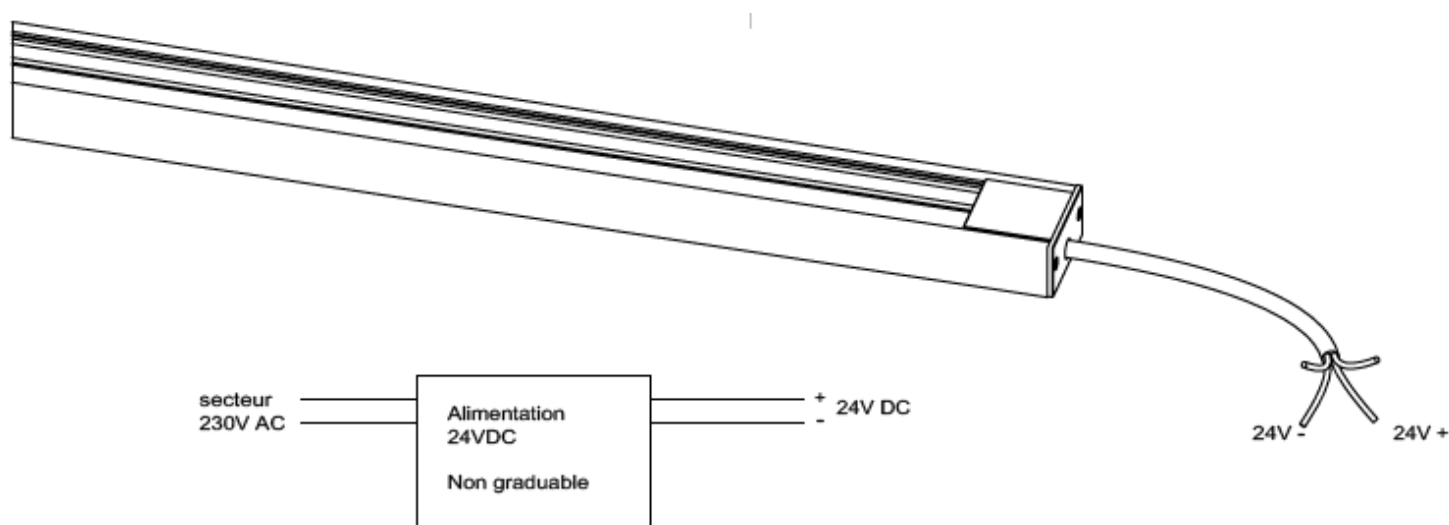
1 kg de luminaires par mètre max.

Tous les raccordements doivent impérativement être effectués avant la mise sous tension  
sous peine d'endommager sérieusement les LED



## MINITRACK

Schéma de câblage  
ON/OFF



Tous les raccordements doivent impérativement être effectués avant la mise sous tension  
sous peine d'endommager sérieusement les LED

LOUSS

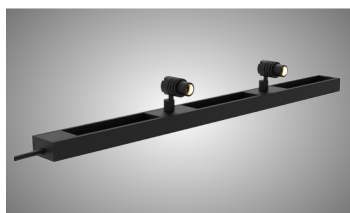
Mise à jour : 08.07.2025

13/15

BEST SAS, Capital 200 000€  
RCS Dijon B 408 483 485  
TVA/VAT n° : FR94 408 483 485  
APE 2612Z

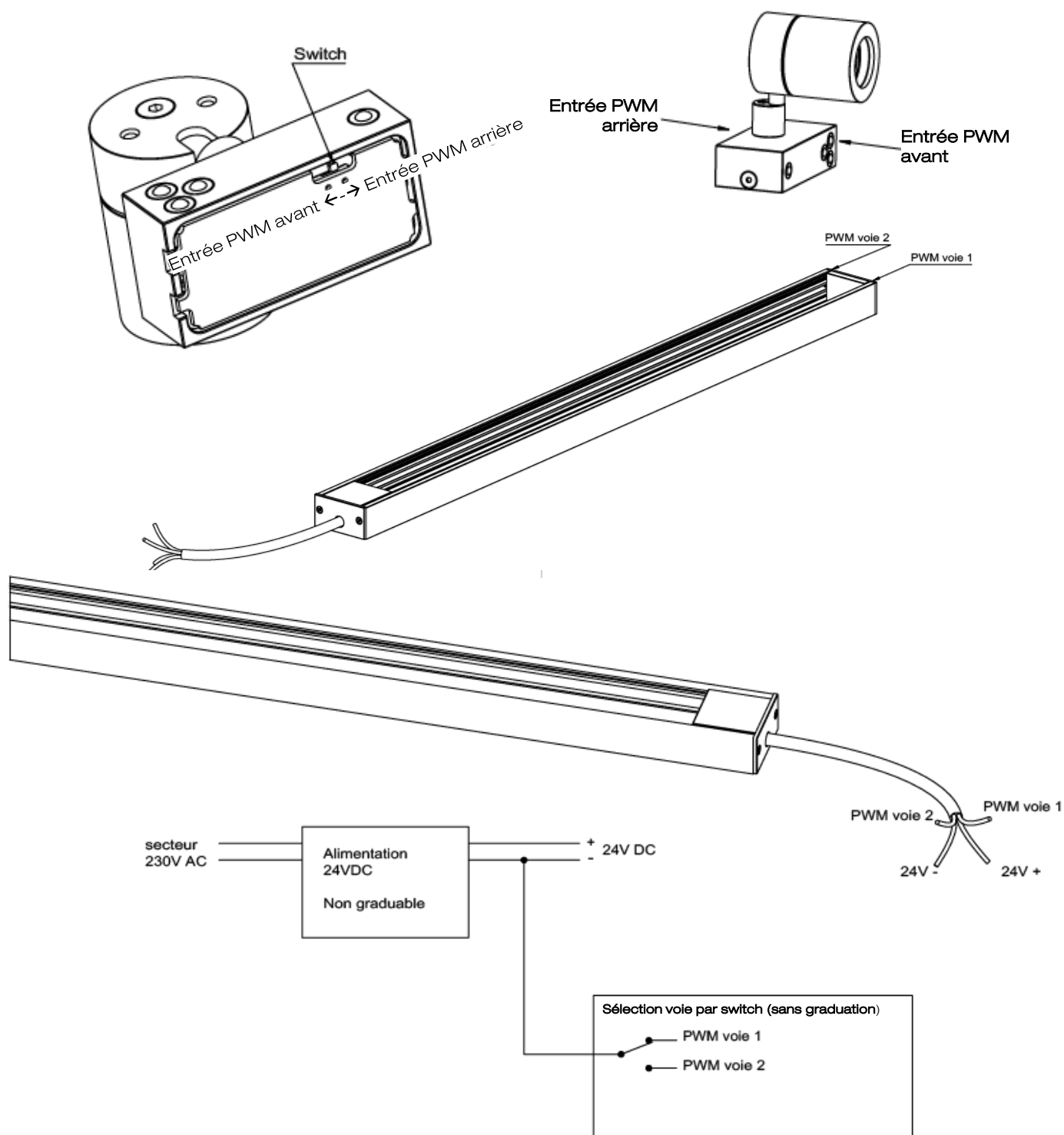
Tel. : +33 380 48 65 68  
contact@louss.fr  
[www.louss.fr](http://www.louss.fr)  
Best & LOUSS

Siège social / Head Office  
PA Les Terres d'Or  
Route de Saint Philibert  
21220 Gevrey Chambertin - FRANCE



## MINITRACK

### Schéma de câblage ON/OFF – Version 2 allumages différenciés



Tous les raccordements doivent impérativement être effectués avant la mise sous tension  
sous peine d'endommager sérieusement les LED

LOUSS

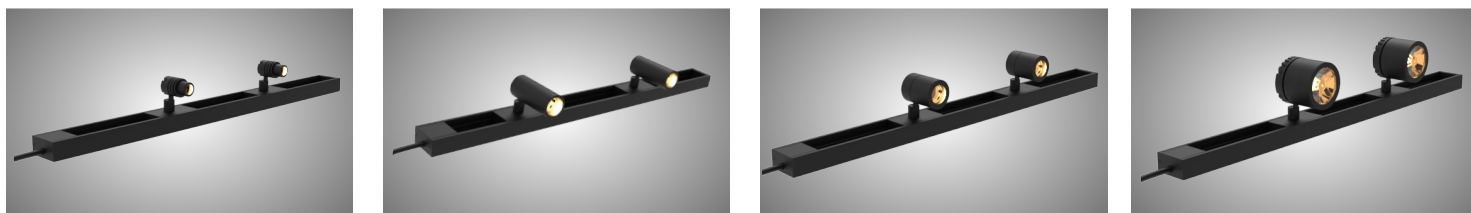
Mise à jour : 08.07.2025

14/15

BEST SAS, Capital 200 000€  
RCS Dijon B 408 483 485  
TVA/VAT n° : FR94 408 483 485  
APE 2612Z

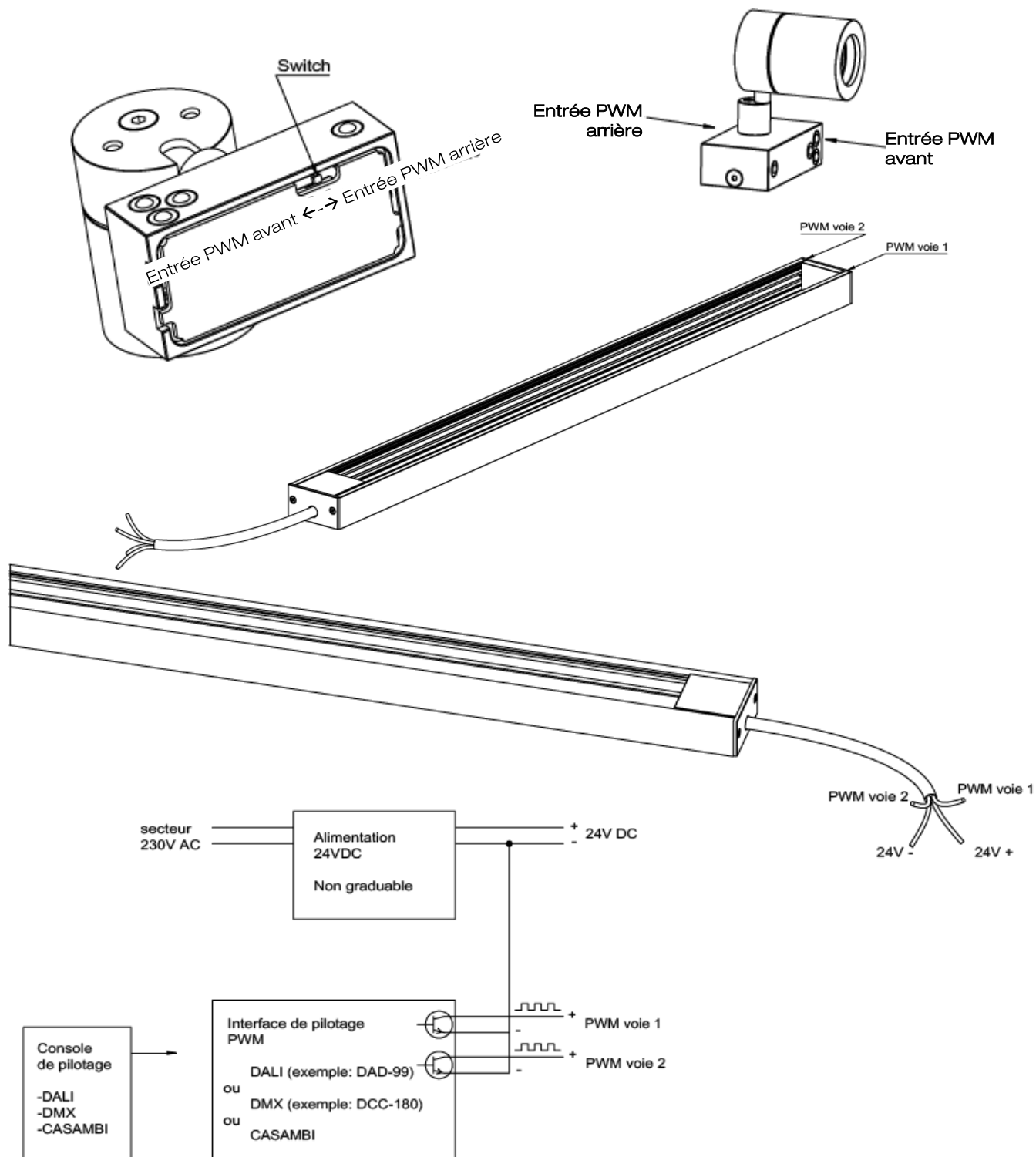
Tel. : +33 380 48 65 68  
contact@louss.fr  
[www.louss.fr](http://www.louss.fr)  
Best & LOUSS

Siège social / Head Office  
PA Les Terres d'Or  
Route de Saint Philibert  
21220 Gevrey Chambertin - FRANCE



## MINITRACK

Schéma de câblage  
Version graduable



Tous les raccordements doivent impérativement être effectués avant la mise sous tension  
sous peine d'endommager sérieusement les LED

LOUSS

Mise à jour : 08.07.2025

15/15

BEST SAS, Capital 200 000€  
RCS Dijon B 408 483 485  
TVA/VAT n° : FR94 408 483 485  
APE 2612Z

Tel. : +33 380 48 65 68  
contact@louss.fr  
[www.louss.fr](http://www.louss.fr)  
Best & LOUSS

Siège social / Head Office  
PA Les Terres d'Or  
Route de Saint Philibert  
21220 Gevrey Chambertin - FRANCE