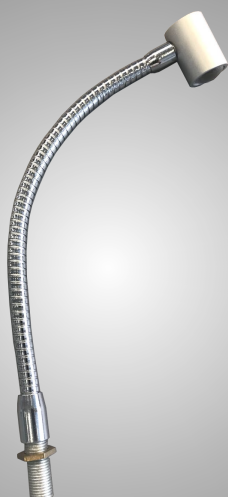




MIKRON JACK



MIKRON BASE

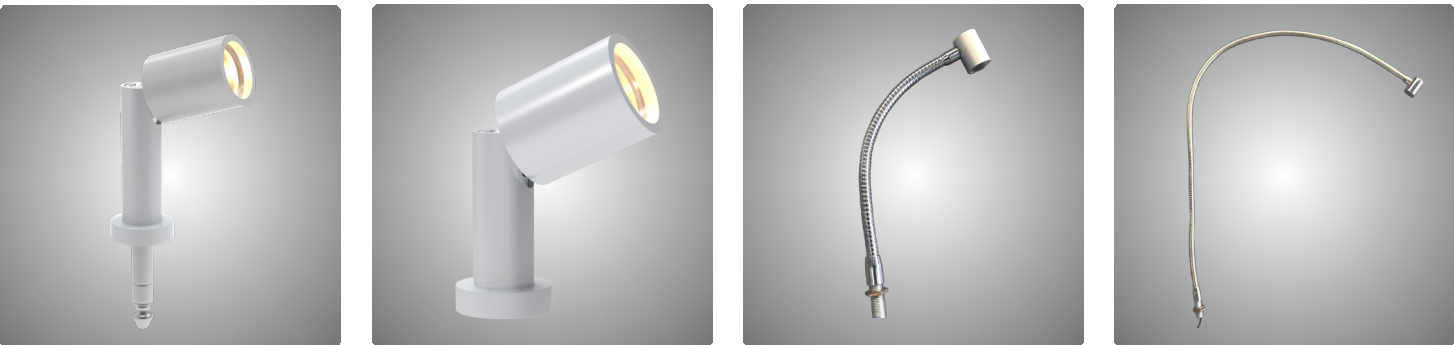


MIKRON FLEX



MIKRON COL DE CYGNE

MIKRON



MIKRON • Jack • Base • Flex • Col de Cygne

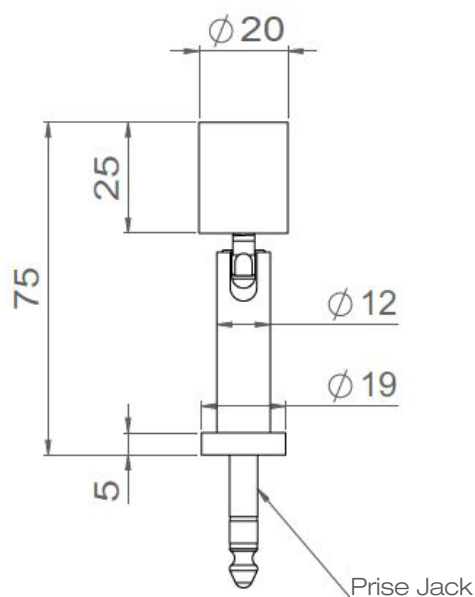
Gamme	Luminaire décoratif d'accentuation	
Description	Corps en aluminium anodisé (autre finition sur demande) Canon fourni en version Standard ou Basse Luminance Versions Jack & Base : Rotation 360° - Inclinaison 90°	
Dimensions	Jack Standard • Basse Luminance	Base Standard • Basse Luminance
	Diamètre du spot : 20mm Longueur du spot : 25mm (Standard) 30mm (BL) Longueur totale : 75mm max. (Standard) 80mm max. (BL) Diamètre du pied : 19mm	Diamètre du spot : 20mm Longueur du spot : 25mm (Standard) 30mm (BL) Longueur totale : 65mm max. (Standard) 70mm max. (BL) Diamètre du pied : 19mm Longueur fixation : 20mm
	Flex	Col de Cygne
	Diamètre du spot : 20mm Longueur du spot : 25mm (Standard) 30mm (BL) Longueur du pied : 200mm	Diamètre du spot : 20mm Longueur du spot : 25mm (Standard) 30mm (BL) Longueur du pied : 695mm
Caractéristiques LED	2700K – 3000K – 4000K (autre sur demande)	
Optiques	15° - 35° - 40° - 60° (autre sur demande)	
Raccordement	Fourni avec 0.5m de câble (autre longueur sur demande) Raccordement individuel ou en série sur driver courant constant externe	
Alimentation séparée	Standard : Driver courant constant externe 500mA max. Basse Luminance : Driver courant constant externe 700mA max. Pour les USA & le Canada, utiliser un driver UL class 2	
Consommation	Toutes versions : 1.8W à 500mA max. Basse Luminance : 2.4W à 700mA max.	
Conditions d'utilisation	Le produit doit être installé par un professionnel, dans une zone ventilée. Toute utilisation dans une température ambiante supérieure à 25° peut conduire à une mortalité prématurée du produit et le retrait de la garantie. Les drivers, s'ils ne sont pas fournis par LOuss, doivent être approuvés avant utilisation. Tous les produits sont testés avant livraison	
Garantie	Durée de vie : L80B10 à 50 000 heures (80% de flux restant) à 25°C température ambiante Garantie 3 ans pièces et main d'œuvre. Cette garantie couvre les problèmes liés à la fabrication et les composants de notre fourniture. La garantie ne s'applique pas si le produit a été ouvert, modifié ou réparé. Les dommages causés par un mauvais raccordement, la foudre, une surtension ou une mauvaise utilisation ne sont pas pris en charge Les réparations sont effectuées en atelier	

Tous les raccordements doivent impérativement être effectués avant la mise sous tension
sous peine d'endommager sérieusement les LED

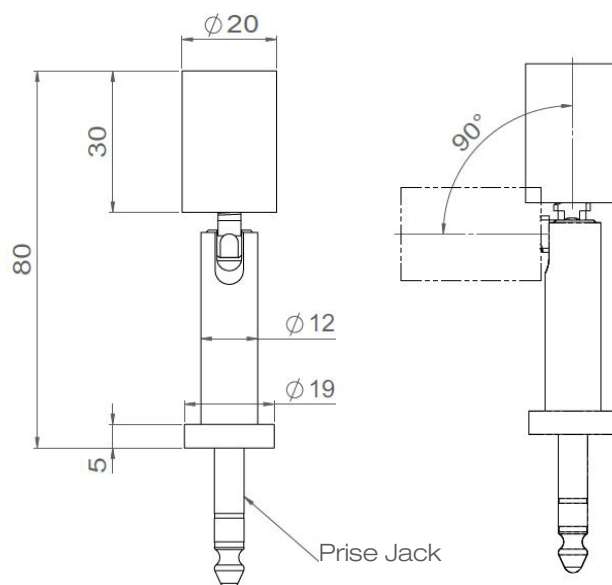


MIKRON JACK

Version Standard

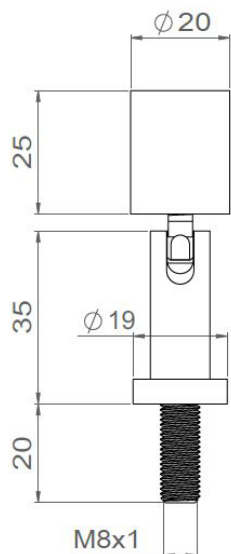


Version Basse Luminance

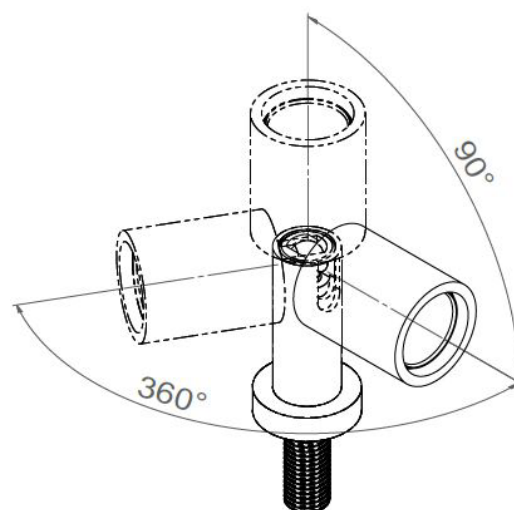
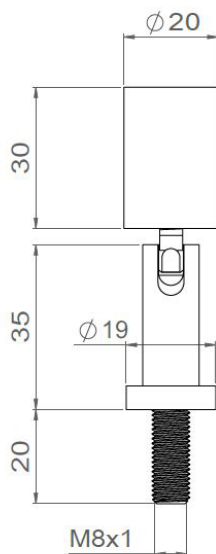


MIKRON BASE

Version Standard



Version Basse Luminance



Tous les raccordements doivent impérativement être effectués avant la mise sous tension
sous peine d'endommager sérieusement les LED

lOUSS

Mise à jour : 24.07.2025

3/5

BEST SAS, Capital 200 000€
RCS Dijon B 408 483 485
TVA/VAT n° : FR94 408 483 485
APE 2612Z

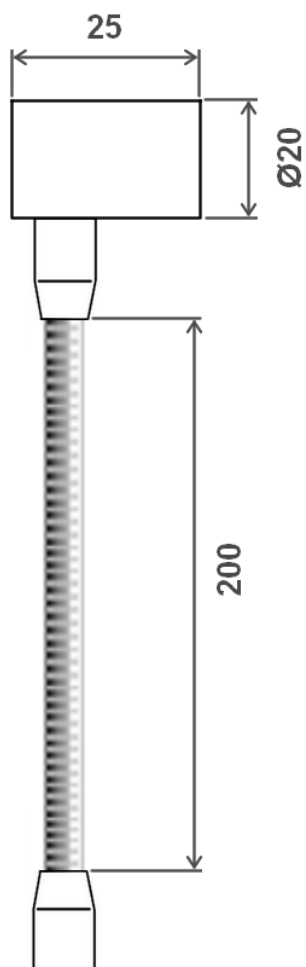
Tel. : +33 380 48 65 68
contact@louss.fr
www.louss.fr
Best & LOUSS

Siège social / Head Office
PA Les Terres d'Or
Route de Saint Philibert
21220 Gevrey Chambertin - FRANCE

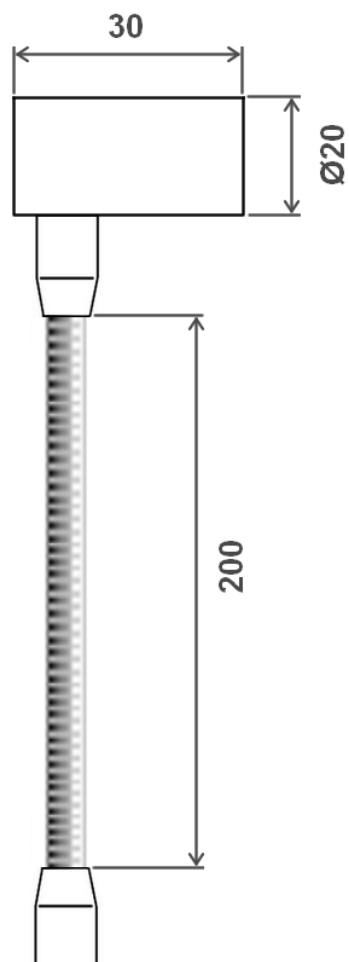


MIKRON FLEX

Version Standard



Version Basse Luminance



Tous les raccordements doivent impérativement être effectués avant la mise sous tension
sous peine d'endommager sérieusement les LED

LOUSS

Mise à jour : 24.07.2025

4/5

BEST SAS, Capital 200 000€
RCS Dijon B 408 483 485
TVA/VAT n° : FR94 408 483 485
APE 2612Z

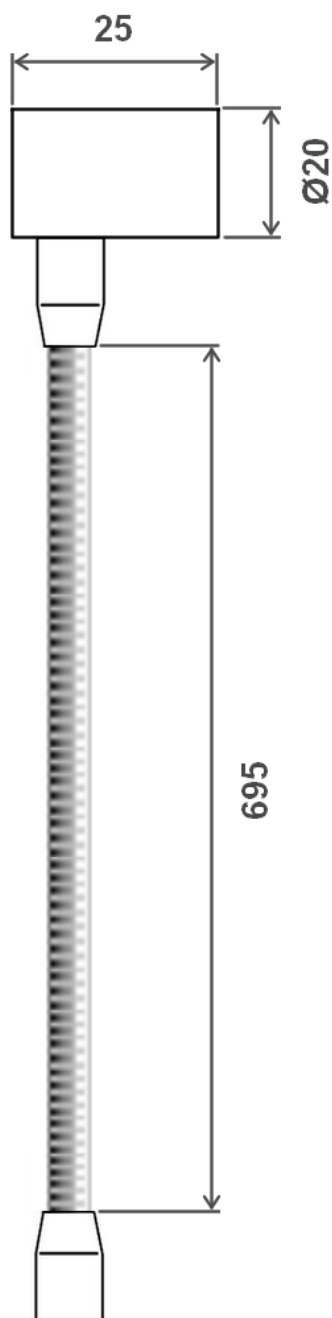
Tel. : +33 380 48 65 68
contact@louss.fr
www.louss.fr
Best & LOUSS

Siège social / Head Office
PA Les Terres d'Or
Route de Saint Philibert
21220 Gevrey Chambertin - FRANCE

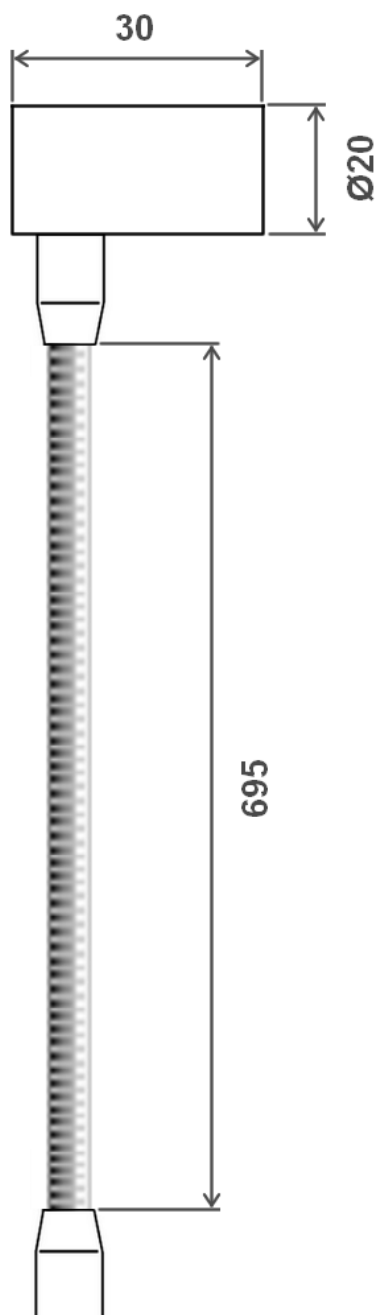


MIKRON COL DE CYGNE

Version Standard



Version Basse Luminance



Tous les raccordements doivent impérativement être effectués avant la mise sous tension
sous peine d'endommager sérieusement les LED

LOUSS

Mise à jour : 24.07.2025

5/5

BEST SAS, Capital 200 000€
RCS Dijon B 408 483 485
TVA/VAT n° : FR94 408 483 485
APE 2612Z

Tel. : +33 380 48 65 68
contact@louss.fr
www.louss.fr
Best & LOUSS

Siège social / Head Office
PA Les Terres d'Or
Route de Saint Philibert
21220 Gevrey Chambertin - FRANCE