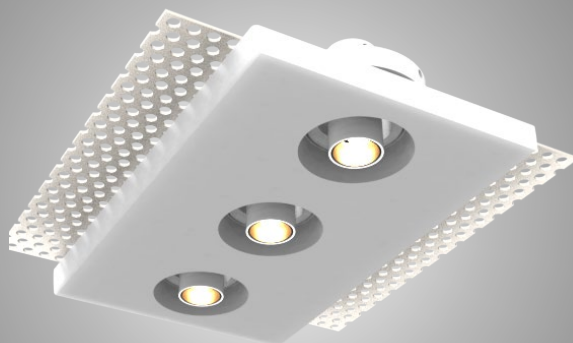
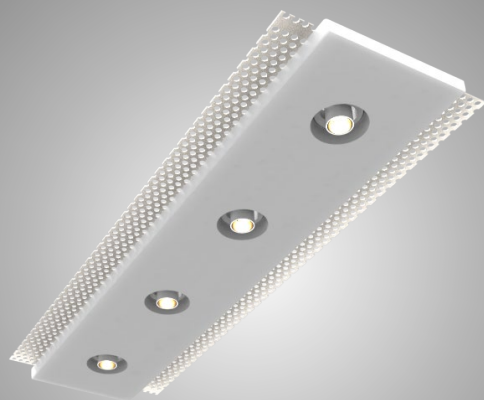


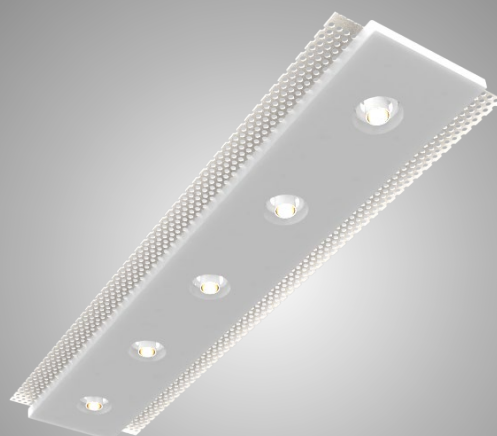
Aurore D22 Staff Duo



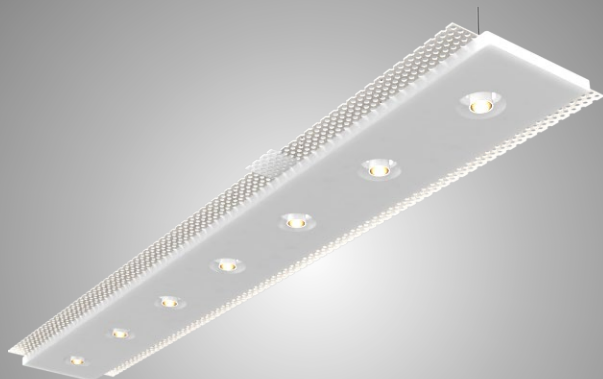
Aurore D22 Staff Trio



Aurore D22 Staff 4 spots

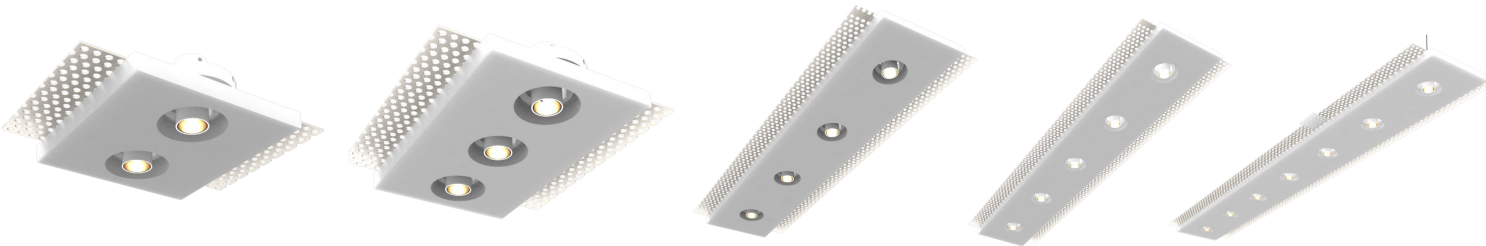


Aurore D22 Staff 5 spots



Aurore D22 Staff 7 spots

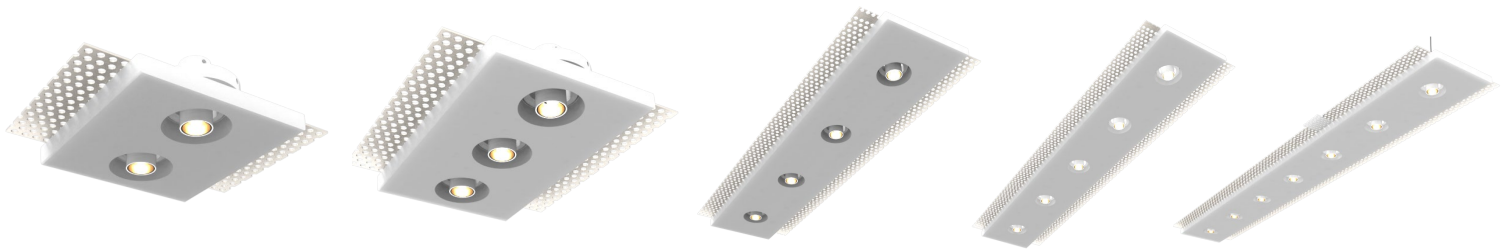
AURORE D22 STAFF



AURORE D22 • DUO • TRIO • 4 SPOTS • 5 SPOTS • 7 SPOTS

Gamme	Luminaires encastrables pour éclairage général et d'accentuation				
Description	Ensemble de 2, 3, 4, 5 ou 7 spots orientables basse luminance de diamètre 22mm, encastrés dans une plaque staff équipée d'équerres pour fixation dans plafond BA13 ou staff.				
Finition	Spots LED peints en blanc RAL 9003 mat (autres sur demande)				
Dimensions (spots et équerres incluses)	DUO	TRIO	4 SPOTS	5 SPOTS	7 SPOTS
	140x190x50mm	210x190x50mm	600x190x50mm	750x190x50mm	1050x190x50mm
Poids	0.265 kg	0.395 kg	1.5 kg	1.9 kg	2.7 kg
Caractéristiques LED	2000K – 2200K – 2700K – 3000K – 3500K – 4000K – 5000K (autres sur demande) ou mix de 2 températures de couleur Ellipse MacAdam : 3 SDCM IRC 90 (version standard) – IRC>95 (version retail ou musées) R9 > 80				
Optiques	10° - 15° - 20° - 25° - 40° - 17x49° (elliptique sans inclinaison) UGR > 15				
Raccordement	Livré avec câbles et rallonge 2 connecteurs pour raccordement série, à insérer dans le plafond avant l'installation du luminaire.				
Alimentation séparée	Driver courant constant 350mA ou 700mA max. selon version Pour les USA et le Canada utiliser un driver UL class 2				
Consommation	Version monochrome				
	DUO	TRIO	4 SPOTS	5 SPOTS	7 SPOTS
	4W à 700mA max	6W à 700mA max	8W à 700mA max	10W à 700mA max	14W à 700mA max
	Version mix de 2 températures de couleur				
	DUO	TRIO	4 SPOTS	5 SPOTS	7 SPOTS
	4W à 350mA max	6W à 350mA max	8W à 350mA max	10W à 350mA max	14W à 350mA max

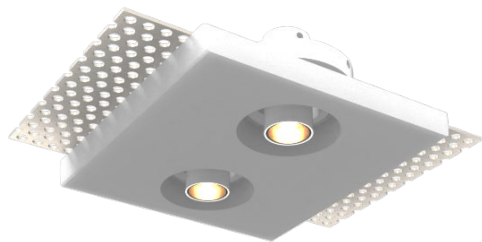
Tous les raccordements doivent impérativement être effectués avant la mise sous tension
sous peine d'endommager sérieusement les LED



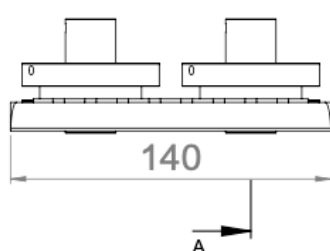
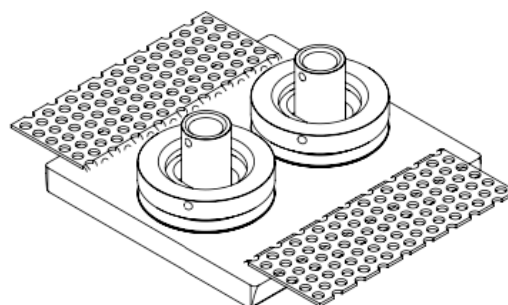
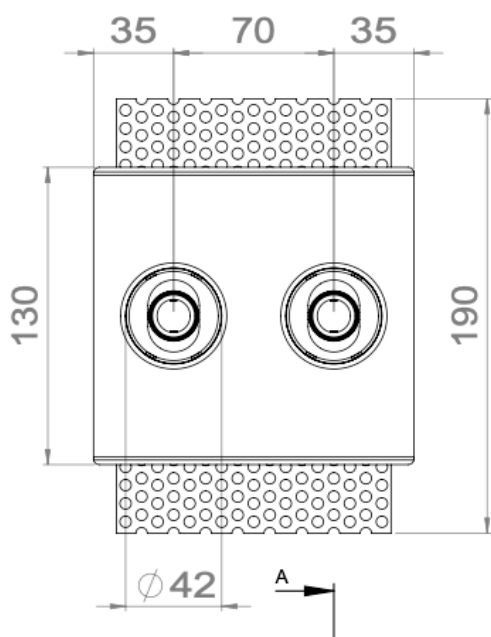
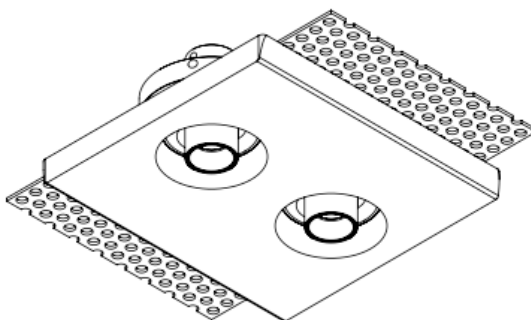
AUORE D22 • DUO • TRIO • 4 SPOTS • 5 SPOTS • 7 SPOTS

Conditions d'utilisation	<p>Le produit doit être installé par un professionnel, dans une zone ventilée.</p> <p>Toute utilisation dans une température ambiante supérieure à 25° peut conduire à une mortalité prématurée du produit et le retrait de la garantie.</p> <p>Les drivers, s'ils ne sont pas fournis par LOuss, doivent être approuvés avant utilisation.</p> <p>Tous les produits sont testés avant livraison.</p>
Garantie	<p>Durée de vie : L80B10 à 50 000 heures (80% de flux restant) à 25°C température ambiante.</p> <p>Garantie 3 ans pièces et main d'œuvre.</p> <p>Cette garantie couvre les problèmes liés à la fabrication et les composants de notre fourniture.</p> <p>La garantie ne s'applique pas si le produit a été ouvert, modifié ou réparé. Les dommages causés par un mauvais raccordement, la foudre, une surtension ou une mauvaise utilisation ne sont pas pris en charge.</p> <p>Les réparations sont effectuées en atelier.</p>

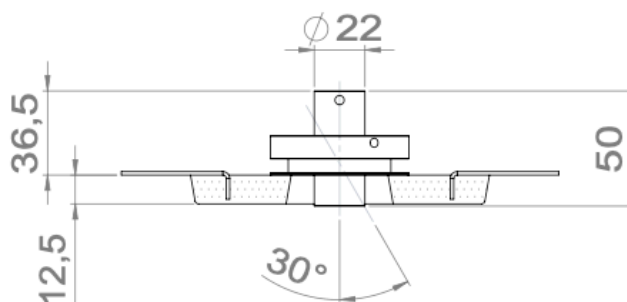
Tous les raccordements doivent impérativement être effectués avant la mise sous tension
sous peine d'endommager sérieusement les LED



AURORE D22 STAFF - DUO



COUPE A-A
ECHELLE 1 : 2



Tous les raccordements doivent impérativement être effectués avant la mise sous tension
sous peine d'endommager sérieusement les LED

LOUSS

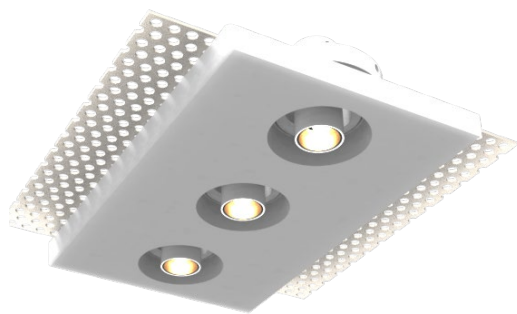
Mise à jour : 05.06.2025

4/8

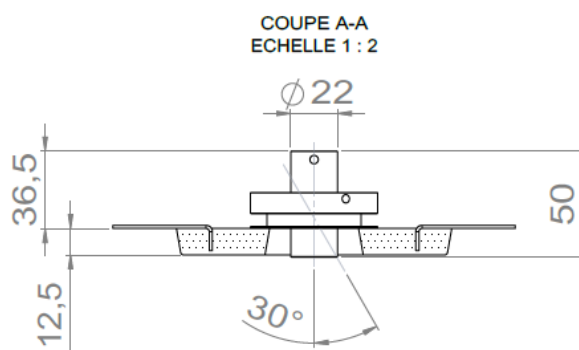
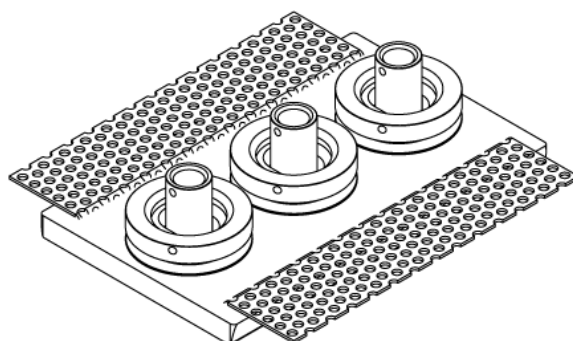
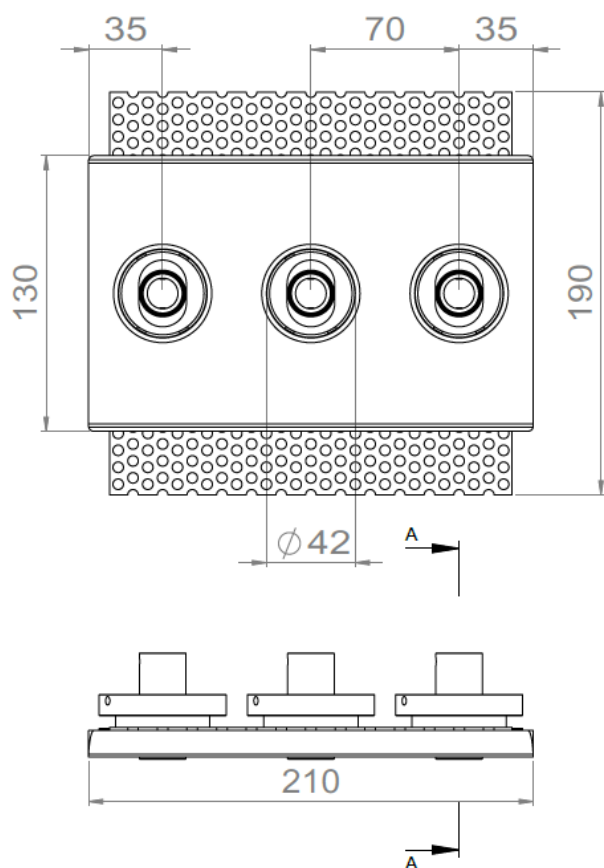
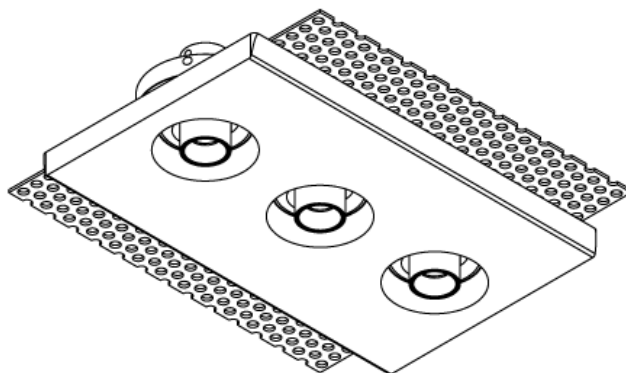
BEST SAS, Capital 200 000€
RCS Dijon B 408 483 485
TVA/VAT n° : FR94 408 483 485
APE 2612Z

Tel. : +33 380 48 65 68
contact@louss.fr
www.louss.fr
Best & LOUSS

Siège social / Head Office
PA Les Terres d'Or
Route de Saint Philibert
21220 Gevrey Chambertin - FRANCE



AURORE D22 STAFF - TRIO



Tous les raccordements doivent impérativement être effectués avant la mise sous tension
sous peine d'endommager sérieusement les LED

LOUSS

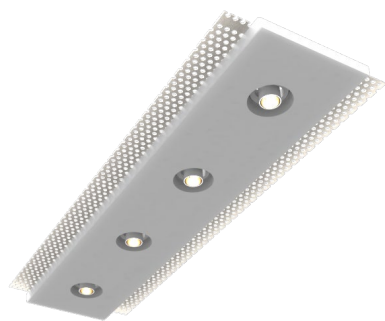
Mise à jour : 05.06.2025

5/8

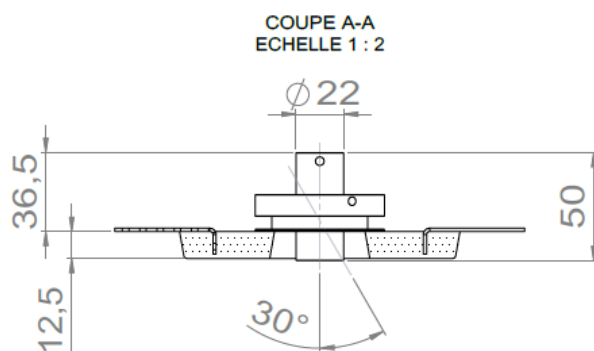
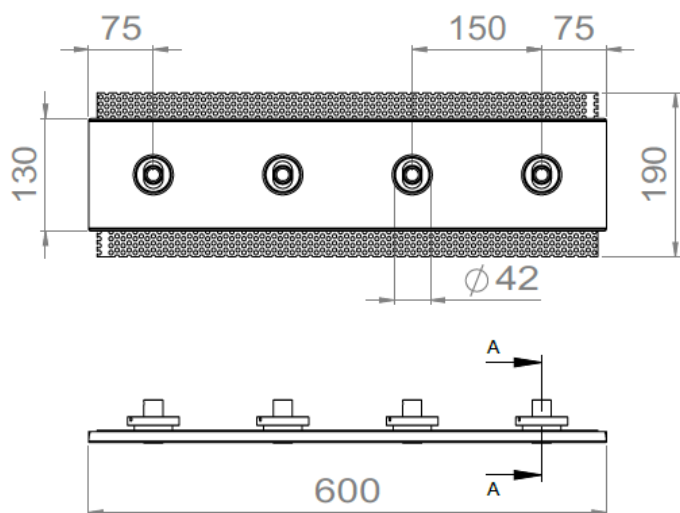
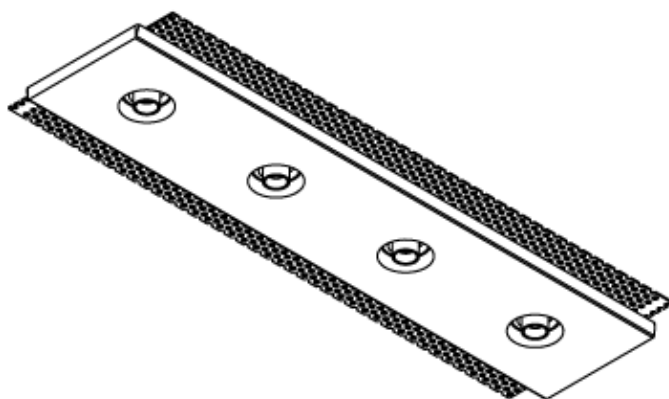
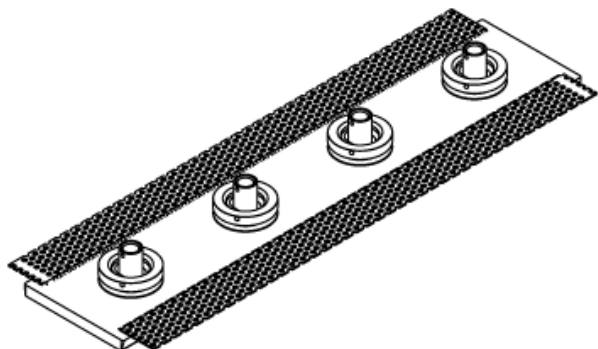
BEST SAS, Capital 200 000€
RCS Dijon B 408 483 485
TVA/VAT n° : FR94 408 483 485
APE 2612Z

Tel. : +33 380 48 65 68
contact@louss.fr
www.louss.fr
Best & LOUSS

Siège social / Head Office
PA Les Terres d'Or
Route de Saint Philibert
21220 Gevrey Chambertin - FRANCE



AURORE D22 STAFF - 4 SPOTS



Tous les raccordements doivent impérativement être effectués avant la mise sous tension
sous peine d'endommager sérieusement les LED

Louss

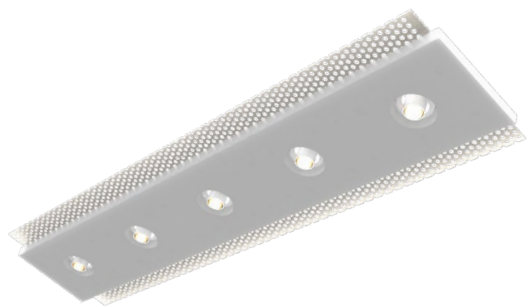
Mise à jour : 05.06.2025

6/8

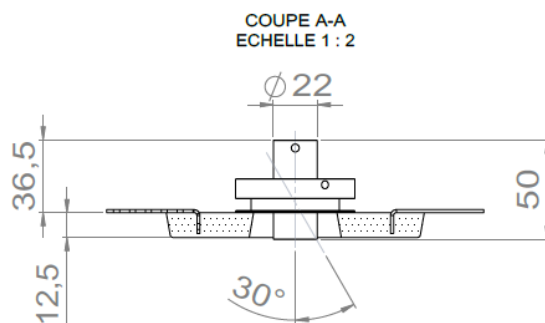
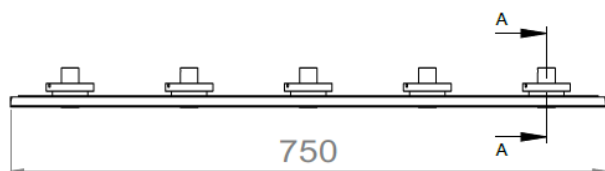
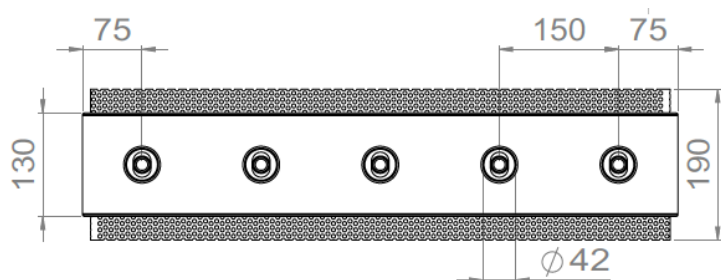
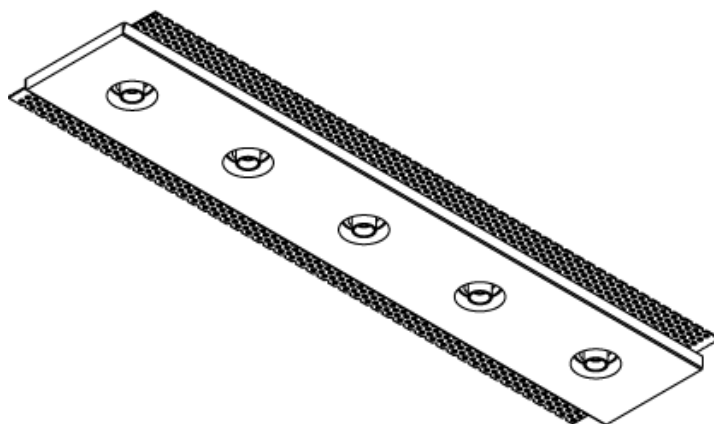
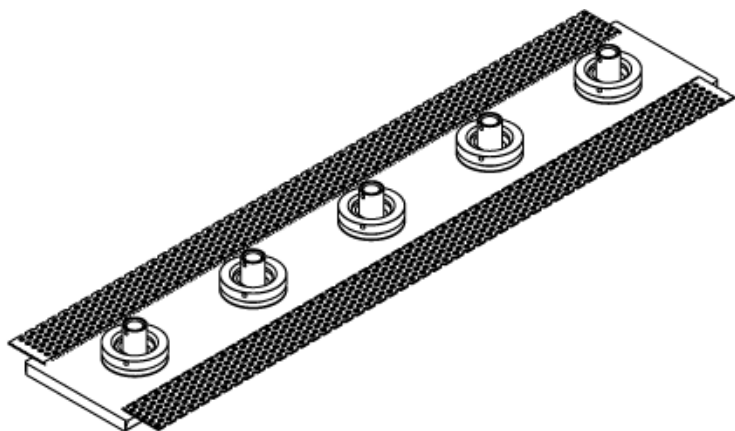
BEST SAS, Capital 200 000€
RCS Dijon B 408 483 485
TVA/VAT n° : FR94 408 483 485
APE 2612Z

Tel. : +33 380 48 65 68
contact@louss.fr
www.louss.fr
Best & LOuss

Siège social / Head Office
PA Les Terres d'Or
Route de Saint Philibert
21220 Gevrey Chambertin - FRANCE



AURORE D22 STAFF - 5 SPOTS



Tous les raccordements doivent impérativement être effectués avant la mise sous tension
sous peine d'endommager sérieusement les LED

LOUSS

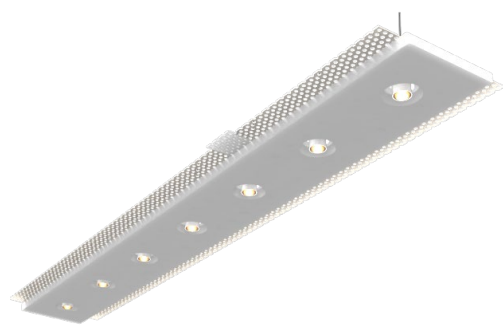
Mise à jour : 05.06.2025

7/8

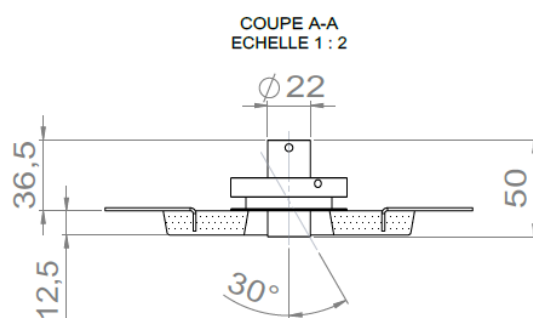
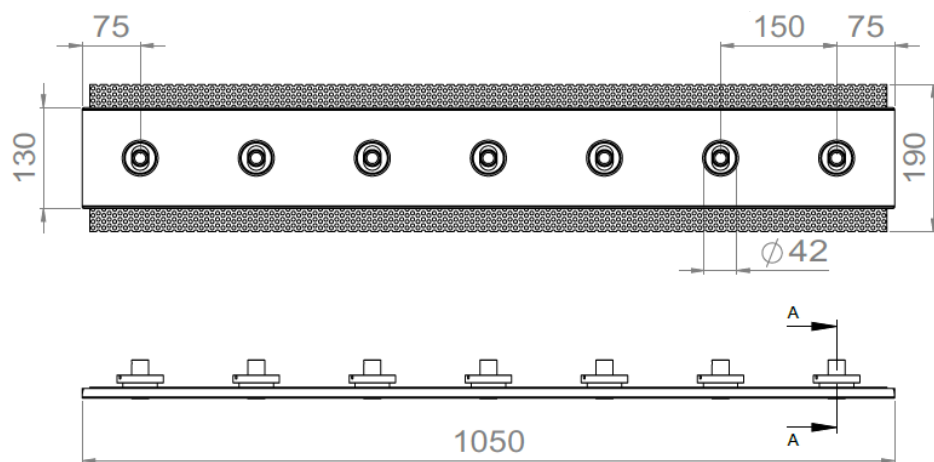
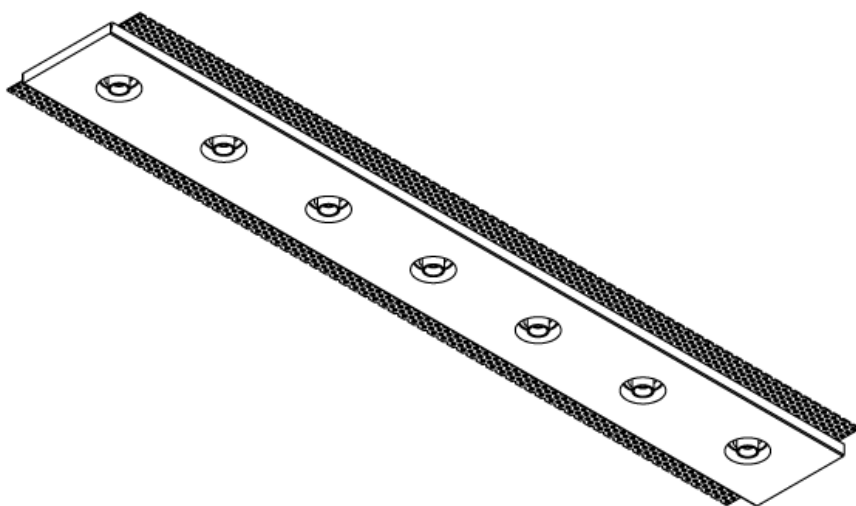
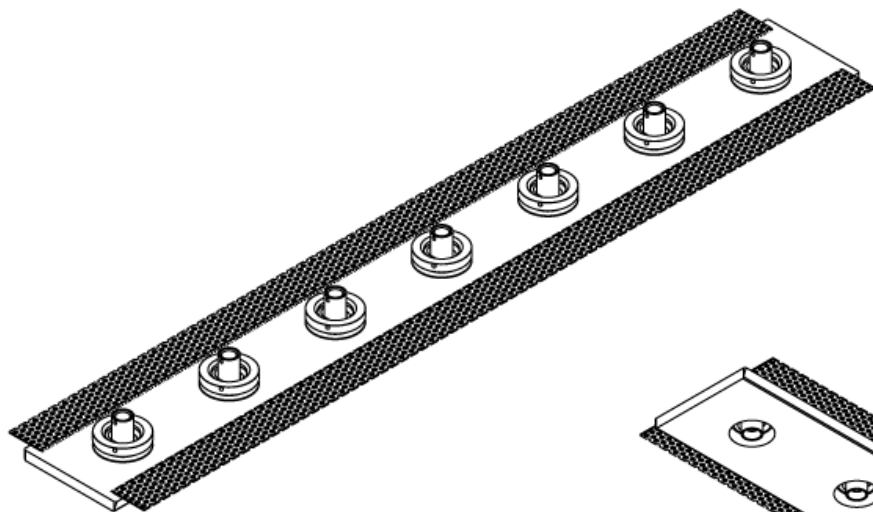
BEST SAS, Capital 200 000€
RCS Dijon B 408 483 485
TVA/VAT n° : FR94 408 483 485
APE 2612Z

Tel. : +33 380 48 65 68
contact@louss.fr
www.louss.fr
Best & LOUSS

Siège social / Head Office
PA Les Terres d'Or
Route de Saint Philibert
21220 Gevrey Chambertin - FRANCE



AURORE D22 STAFF - 7 SPOTS



Tous les raccordements doivent impérativement être effectués avant la mise sous tension
sous peine d'endommager sérieusement les LED

Louss

Mise à jour : 05.06.2025

8/8

BEST SAS, Capital 200 000€
RCS Dijon B 408 483 485
TVA/VAT n° : FR94 408 483 485
APE 2612Z

Tel. : +33 380 48 65 68
contact@louss.fr
www.louss.fr
Best & LOUSS

Siège social / Head Office
PA Les Terres d'Or
Route de Saint Philibert
21220 Gevrey Chambertin - FRANCE