



Rail 24/48V-S



Rail DALI 24/48V



Rail 230V



Rail DALI 230V

AURORE D42 SUR RAIL



AURORE D42 SUR RAIL • 24/48V-S • 24/48V DALI • 230V • 230V DALI

Gamme	Luminaires basse luminance sur rail pour éclairage général & d'accentuation	
Description	Basse luminance Rotation 360° - Inclinaison 90° Changement de LED, optique & accessoires sur site sans outil, grâce au système easy swap LOuss Permuto (voir page 6)	
Finition	Blanc RAL 9003 mat fine texture Noir RAL 9005 mat fine texture (autres sur demande)	
Dimensions	24/48V-S • 24/48V DALI	230V • 230V DALI
	Spot Diamètre du spot : 42mm Longueur : 80mm Longueur du driver : 98mm (ON/OFF) 166mm (DALI) Rail Stucchi Evo System ST1 : 26.2 x 21mm	Spot Diamètre : 42mm Longueur : 80mm Longueur driver : 162mm (ON/OFF 700mA) 228mm (ON/OFF 1,050mA) 253.5mm (DALI) Rail 31.5 x 35.5mm
Poids	24/48V-S • 24/48V DALI	230V • 230V DALI
	Spot (driver inclus) ± 0.2 kg selon version Rail Stucchi Evo System ST1 : 0.7 kg/m	Spot (driver inclus) ± 0.3 kg selon version Rail ± 1 kg/m
Caractéristiques LED	24/48V-S • 24/48V DALI	230V • 230V DALI
	Ellipse MacAdam : 3 SDCM (standard) 2 SDCM (premium) 2700K - 3000K – 3500K – 4000K – 5000K (autres sur demande) IRC90 (version standard) – IRC95, R9 > 80	Ellipse MacAdam : 3 SDCM
Optiques	6° - 10° - 15° - 20° - 25° - 30° - 35° - 40° - 55° - 60° - Elliptique UGR < 15	
Accessoires	Filtres, grille nid d'abeille	
Performances	300 à 800 lumen selon version	

Tous les raccordements doivent impérativement être effectués avant la mise sous tension
sous peine d'endommager sérieusement les LED



AURORE D42 SUR RAIL • 24/48V-S • 24/48V DALI • 230V • 230V DALI

Alimentation intégrée	24/48V-S • 24/48V DALI	230V • 230V DALI
	Adaptateur pour rail Stucchi EVO System 24/48V sur le spot	<div>230V : Adaptateur rail compatible Global Trac PRO XTS ou équivalent (ERCO, Trajectoire...)</div> <div>230V DALI : • Adaptateur rail compatible Global Trac Pulse, STUCCHI, SLV...</div> <div>• En option : Passerelle CASAMBI-DALI (voir page 5)</div>
Consommation	4W à 10W selon version	
Classe électrique	<div>Rails 24/48V : classe 3</div> <div>Rails 230V : classe 2</div>	
Conditions d'utilisation	<div>Le produit doit être installé par un professionnel, dans une zone ventilée</div> <div>Toute utilisation dans une température ambiante supérieure à 25° peut conduire à une mortalité prématurée du produit et le retrait de la garantie</div> <div>Les drivers, s'ils ne sont pas fournis par LOuss, doivent être approuvés avant utilisation</div> <div>Tous les produits sont testés avant livraison</div>	
Garantie	<div>Durée de vie : L80B10 à 50 000 heures (80% de flux restant) à 25°C température ambiante</div> <div>Garantie 3 ans pièces et main d'œuvre</div> <div>Cette garantie couvre les problèmes liés à la fabrication et les composants de notre fourniture</div> <div>La garantie ne s'applique pas si le produit a été ouvert, modifié ou réparé. Les dommages causés par un mauvais raccordement, la foudre, une surtension ou une mauvaise utilisation ne sont pas pris en charge</div> <div>Les réparations sont effectuées en atelier</div>	

Tous les raccordements doivent impérativement être effectués avant la mise sous tension
sous peine d'endommager sérieusement les LED

LOuss

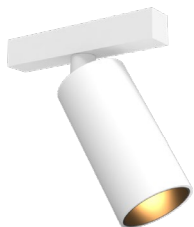
Mise à jour : 30.10.2025

3/6

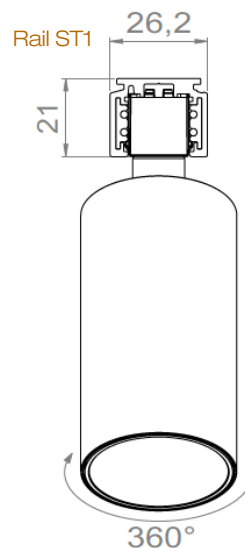
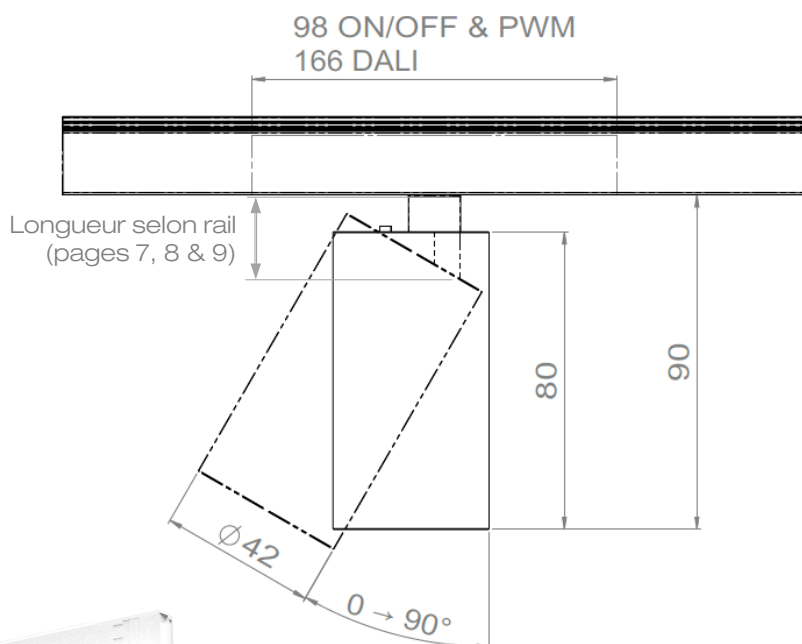
BEST SAS, Capital 200 000€
RCS Dijon B 408 483 485
TVA/VAT n° : FR94 408 483 485
APE 2612Z

Tel. : +33 380 48 65 68
contact@louss.fr
www.louss.fr
Best & LOuss

Siège social / Head Office
PA Les Terres d'Or
Route de Saint Philibert
21220 Gevrey Chambertin - FRANCE

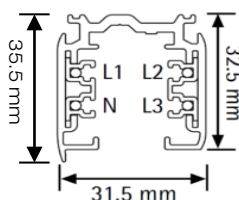


AUORE D42 SUR RAIL 24/48V-S • 24/48V DALI

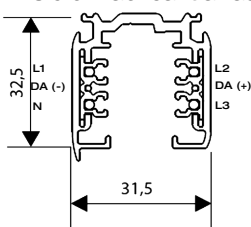


AUORE D42 SUR RAIL 230V • 230V DALI

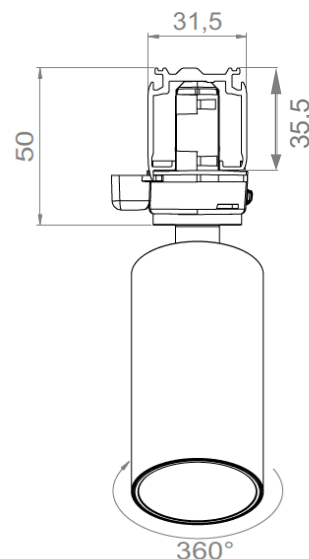
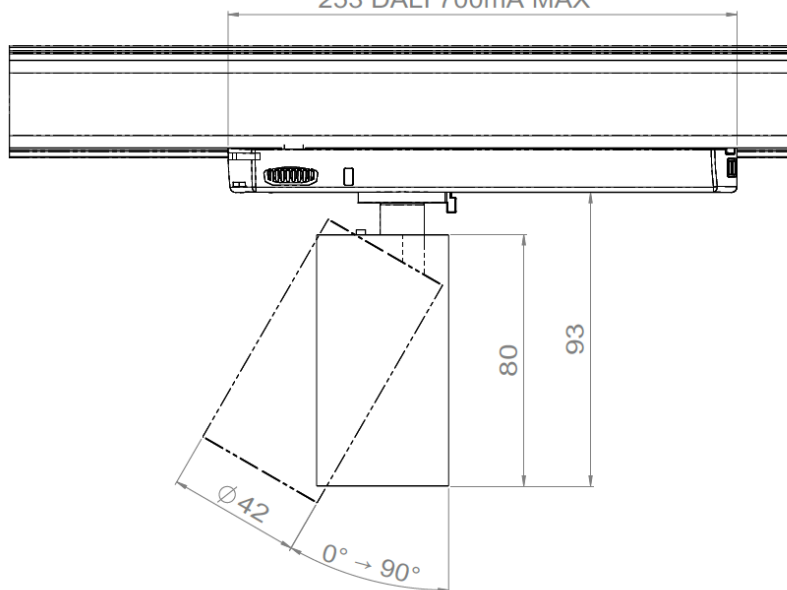
Rail 3 phases Global Trac PRO
Attention : Les dimensions
peuvent varier de quelques
mms d'un fabricant à l'autre



Rail DALI Global Trac pulse
Attention : Les dimensions
peuvent varier de quelques
mms d'un fabricant à l'autre



162 ON/OFF 700mA MAX
228 ON/OFF 1050mA MAX
253 DALI 700mA MAX



Tous les raccordements doivent impérativement être effectués avant la mise sous tension
sous peine d'endommager sérieusement les LED

Louss

Mise à jour : 30.10.2025

4/6

BEST SAS, Capital 200 000€
RCS Dijon B 408 483 485
TVA/VAT n° : FR94 408 483 485
APE 2612Z

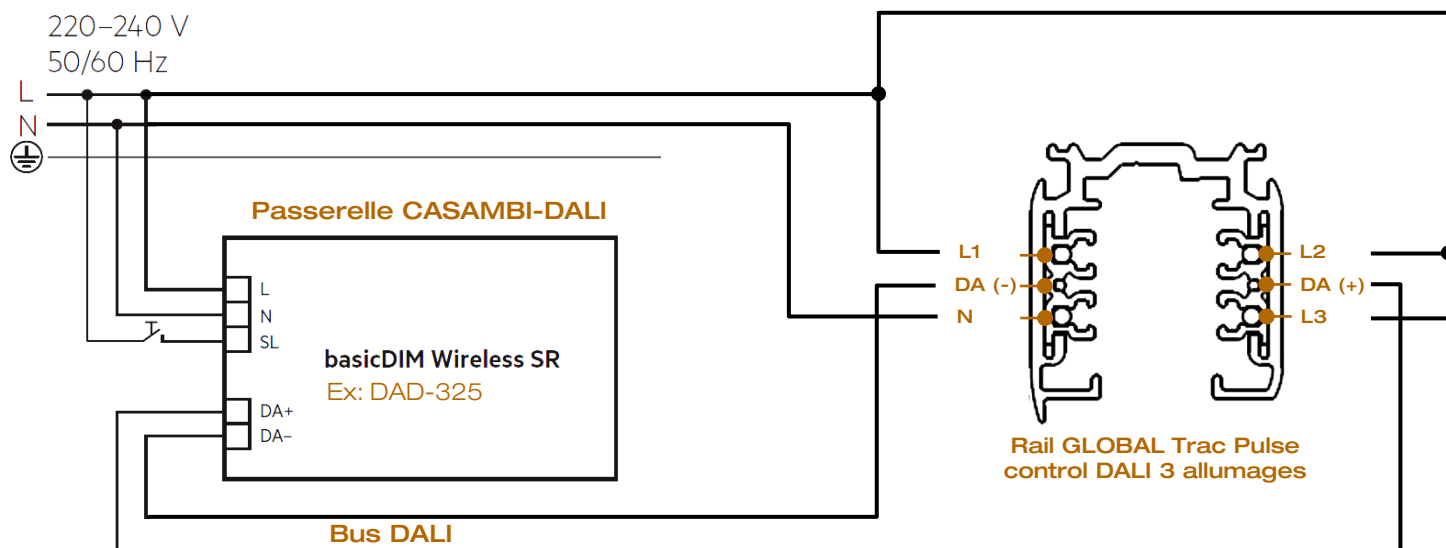
Tel. : +33 380 48 65 68
contact@louss.fr
www.louss.fr
Best & LOUSS

Siège social / Head Office
PA Les Terres d'Or
Route de Saint Philibert
21220 Gevrey Chambertin - FRANCE



AURORE D42 RAIL 230V CASAMBI-DALI

Schéma de câblage



ATTENTION : 25 drivers DALI maximum par rail

Tous les raccordements doivent impérativement être effectués avant la mise sous tension
sous peine d'endommager sérieusement les LED

LOUSS

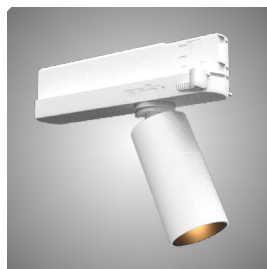
Mise à jour : 30.10.2025

5/6

BEST SAS, Capital 200 000€
RCS Dijon B 408 483 485
TVA/VAT n° : FR94 408 483 485
APE 2612Z

Tel. : +33 380 48 65 68
contact@louss.fr
www.louss.fr
Best & LOUSS

Siège social / Head Office
PA Les Terres d'Or
Route de Saint Philibert
21220 Gevrey Chambertin - FRANCE



AUORE D42 SUR RAIL • 24/48V-S • 24/48V DALI • 230V • 230V DALI

LOuss **Permuto** – Easy swap system



LED / COB



Optique



Accessoires (filtres, nid d'abeille)



Corps du luminaire

Tous les raccordements doivent impérativement être effectués avant la mise sous tension
sous peine d'endommager sérieusement les LED

LOuss

Mise à jour : 30.10.2025

6/6

BEST SAS, Capital 200 000€
RCS Dijon B 408 483 485
TVA/VAT n° : FR94 408 483 485
APE 2612Z

Tel. : +33 380 48 65 68
contact@louss.fr
www.louss.fr
Best & LOuss

Siège social / Head Office
PA Les Terres d'Or
Route de Saint Philibert
21220 Gevrey Chambertin - FRANCE