

Wouss

Lighting Emotion



ANELO 30



ANELO 30 • BL



ANELO 30 • Patella



ANELO 45



ANELO 50



ANELO 60



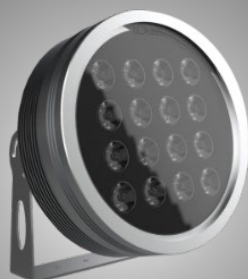
ANELO 85



ANELO 130

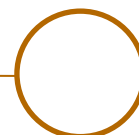


ANELO 200



ANELO 250

ANELO





Gamme	Projecteur de surface pour éclairage architectural	
Description	<p>Corps en aluminium</p> <p>ANELO 30 - 30 Basse Luminance - 30 Patella :</p> <ul style="list-style-type: none">• Fourni en version Standard ou avec un canon Basse Luminance• Polycarbonate transparent traité anti UV• Installation sur une platine ou via une vis de fixation• Rotation 360° - Inclinaison 110° <p>ANELO 45 - 50 - 60 - 80 - 85 :</p> <ul style="list-style-type: none">• Polycarbonate transparent traité anti UV• Étrier de fixation en inox <p>ANELO 130 - 200 - 250 :</p> <ul style="list-style-type: none">• Verre trempé extra clair• Étrier de fixation en inox	
Finition	<p>ANELO 30 - 30 BL - 30 Patella - 45 : Peinture thermolaquée - Blanc RAL 9003 ou Noir RAL 9005 (autre sur demande)</p> <p>ANELO 50 - 60 - 80 - 85 - 130 - 200 - 250 Aluminium anodisé naturel (autre sur demande)</p>	
Dimensions & Poids	Anelo 30 • Basse Luminance • Patella	Anelo 45
	Diamètre extérieur : 30mm 34mm (Basse Luminance) Longueur du spot : 48.25mm 66.25mm (BL) Poids du spot : ± 0.12 kg selon version	Diamètre extérieur : 45mm Longueur du spot : 73.5mm Poids du spot : 0.20 kg
	Anelo 50	Anelo 60
	Diamètre extérieur : 50mm Longueur du spot : 61mm Poids du spot : 0.22 kg	Diamètre extérieur : 62mm Longueur du spot : 70.25mm Poids du spot : 0.30 kg
	Anelo 85	Anelo 130
	Diamètre extérieur : 85mm Longueur du spot : 76mm Poids du spot : 0.60 kg	Diamètre extérieur : 130mm Longueur du spot : 59mm Poids du spot : 1.30 kg
	Anelo 200	Anelo 250
	Diamètre extérieur : 200mm Longueur du spot : 67mm Poids du spot : 3.10 kg	Diamètre extérieur : 250mm Longueur du spot : 80mm

Tous les raccordements doivent impérativement être effectués avant la mise sous tension
sous peine d'endommager sérieusement les LED



Caractéristiques LED	2200K - 2700K - 3000K - 4000K - 5000K - 6500K (autre sur demande) IRC 80 - IRC 90 (R9>50) - IRC 95 (R9>80)	
	Anele 30 • Basse Luminance • Patella	Anele 45
	1 LED monochrome	1 ou 4 LED monochrome(s)
	Anele 50	Anele 60
	1 LED monochrome LED 4en1	1 LED monochrome LED 4en1 Blanc Dynamique ou RGBW
	Anele 85	Anele 130
	6 LED monochromes 8 LED Blanc Dynamique ou RGBW	6 ou 12 LED monochromes 6 LED 4en1 RGBW 12 LED Blanc Dynamique
	Anele 200	Anele 250
	18 LED monochromes 24 LED Blanc Dynamique ou RGBW	64 LED (16 groupes de 4 LED) Monochromes, Blanc Dynamique ou RGBW
Optiques (autres faisceaux sur demande)	Anele 30 • Basse Luminance • Patella	Anele 45
	12° - 15° - 35° - 55° - Elliptique	6° - 15° - 35° - 55° - Elliptique
	Anele 50	Anele 60
	3° - 6° - 15° - 35° - 40°	Monochrome / Blanc Dyn.: 4° - 6° - 15° - 35° LED 4en1 RGBW : 12° - 24° - 32° - 10°x40°
	Anele 85	Anele 130
	15° - 20° - 35° - 40° - 60° - 80° - 18°x36° LED 4en1 : 20° - 30° - 55° - 70°	6° - 15° - 20° - 30° - 40° - 60° LED 4en1 : 20° - 30° - 55° - 70°
	Anele 200	Anele 250
	7° - 15° - 30° - 35° - 40° - 60°	12° - 15° - 20° - 30° - 35° - 40° - 50° - 55° - 80° - 100° - 120°
Accessoires	Filtres, grille nid d'abeille sur demande	
Raccordement	Fourni avec 1m de câble Raccordement individuel ou en série sur driver courant constant externe	

Tous les raccordements doivent impérativement être effectués avant la mise sous tension
sous peine d'endommager sérieusement les LED

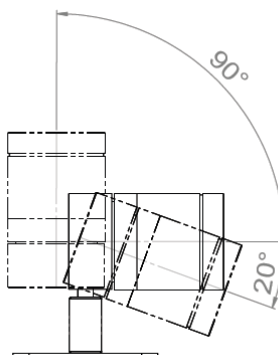
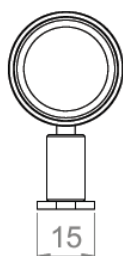
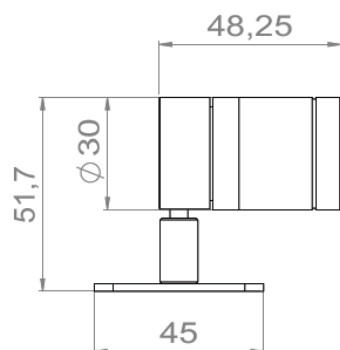


Alimentation séparée	<p>ANELO 30 – 30 Basse Luminance – 30 Patella : Driver courant constant externe 1050mA max. selon type de LED</p> <p>ANELO 45 – 50 – 60 – 85 – 130 – 200 : 1 LED : Driver courant constant externe 700mA max. LED 4en1 : Driver courant constant externe 350mA max. Anelo 85 RGBW : Driver courant constant externe 500mA max.</p> <p>ANELO 250 : Driver courant constant externe 1A max. / 55V max. Version RGBW : Driver courant constant DMX</p> <p>Pour les USA & le Canada utiliser un driver UL class 2</p>	
Consommation	Anelo 30 • Basse Luminance • Patella	Anelo 45
	1 LED monochrome : 3.5W max.	1 LED monochrome : 2.1W max. 4 LED monochrome : 8.4W max.
	Anelo 50	Anelo 60
	1 LED monochrome : 2.4W à 700mA max. LED 4en1 : 4W à 350mA max.	1 LED monochrome : 2.4W max. LED 4en1 : 8W max
	Anelo 85	Anelo 130
	6 LED monochrome : 12W max. 8 LED RGBW / Blanc Dynamique : 15W max.	6 LED monochrome : 12W max. 12 LED monochrome / RGBW : 28.8W max.
	Anelo 200	Anelo 250
	18 LED monochrome : 36W max. 24 LED RGBW / Blanc Dynamique : 45W max. (full RGBW)	16 groupes de 4 LED Monochrome / Blanc Dynamique / RGBW : 64 LED au total 40W max / groupe Puissance cumulée : 100W
Conditions d'utilisation	Les drivers, s'ils ne sont pas fournis par LOuss, doivent être approuvés avant utilisation Tous les produits sont testés avant livraison	
Garantie	Durée de vie : L80B10 à 50 000 heures (80% de flux restant) à 25°C température ambiante Garantie 3 ans pièces et main d'œuvre Cette garantie couvre les problèmes liés à la fabrication et les composants de notre fourniture La garantie ne s'applique pas si le produit a été ouvert, modifié ou réparé. Les dommages causés par un mauvais raccordement, la foudre, une surtension ou une mauvaise utilisation ne sont pas pris en charge Les réparations sont effectuées en atelier	

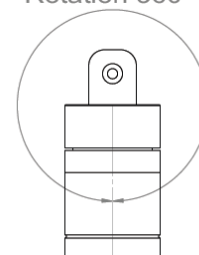
Tous les raccordements doivent impérativement être effectués avant la mise sous tension
sous peine d'endommager sérieusement les LED



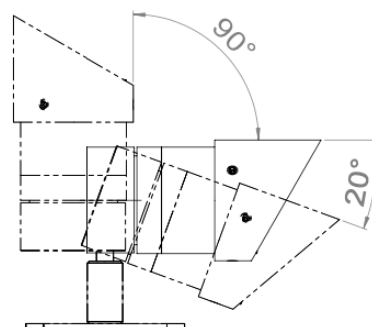
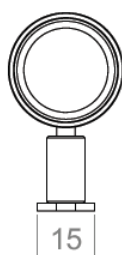
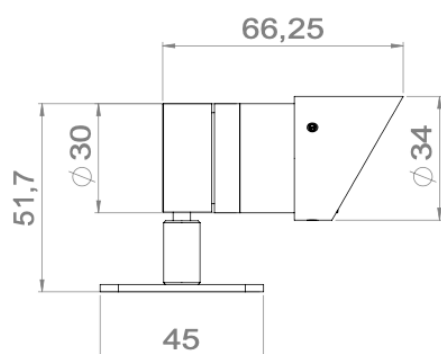
ANELO 30



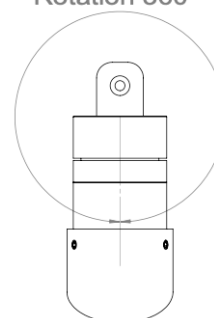
Rotation 360°



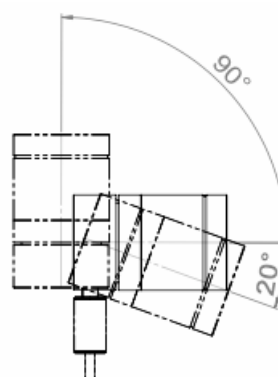
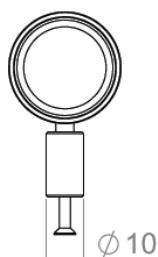
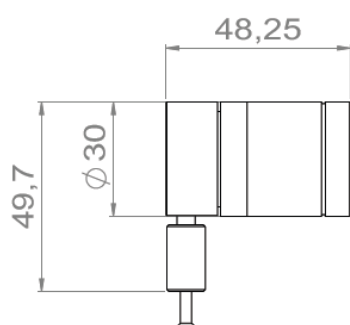
ANELO 30 • Basse Luminance



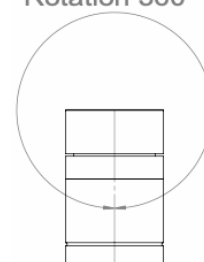
Rotation 360°



ANELO 30 • Patella



Rotation 360°



Tous les raccordements doivent impérativement être effectués avant la mise sous tension
sous peine d'endommager sérieusement les LED

LOUSS

Mise à jour : 04.08.2025

5/9

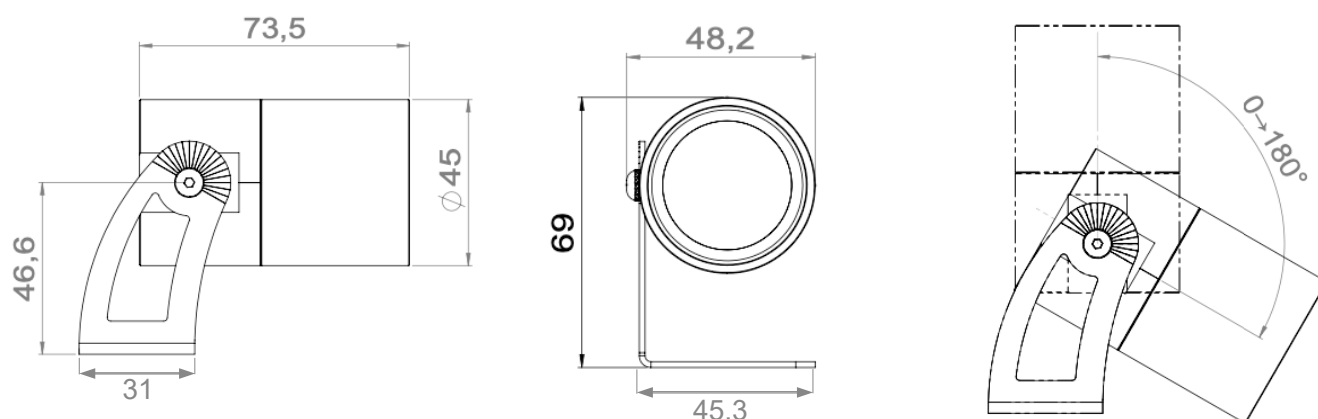
BEST SAS, Capital 200 000€
RCS Dijon B 408 483 485
TVA/VAT n° : FR94 408 483 485
APE 2612Z

Tel. : +33 380 48 65 68
contact@louss.fr
www.louss.fr
Best & LOUSS

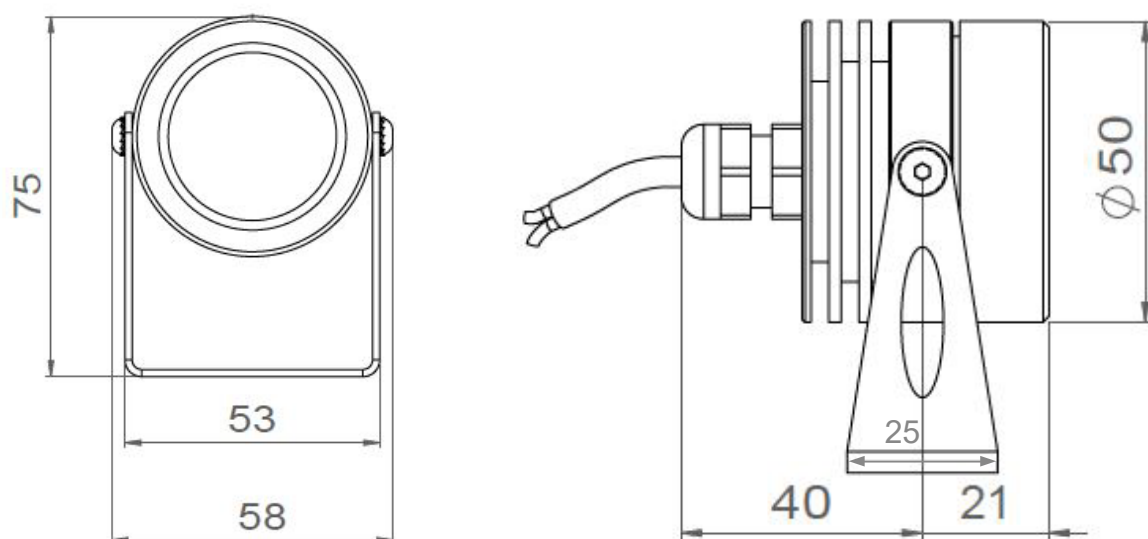
Siège social / Head Office
PA Les Terres d'Or
Route de Saint Philibert
21220 Gevrey Chambertin - FRANCE



ANELO 45



ANELO 50



Tous les raccordements doivent impérativement être effectués avant la mise sous tension
sous peine d'endommager sérieusement les LED

Louss

Mise à jour : 04.08.2025

6/9

BEST SAS, Capital 200 000€
RCS Dijon B 408 483 485
TVA/VAT n° : FR94 408 483 485
APE 2612Z

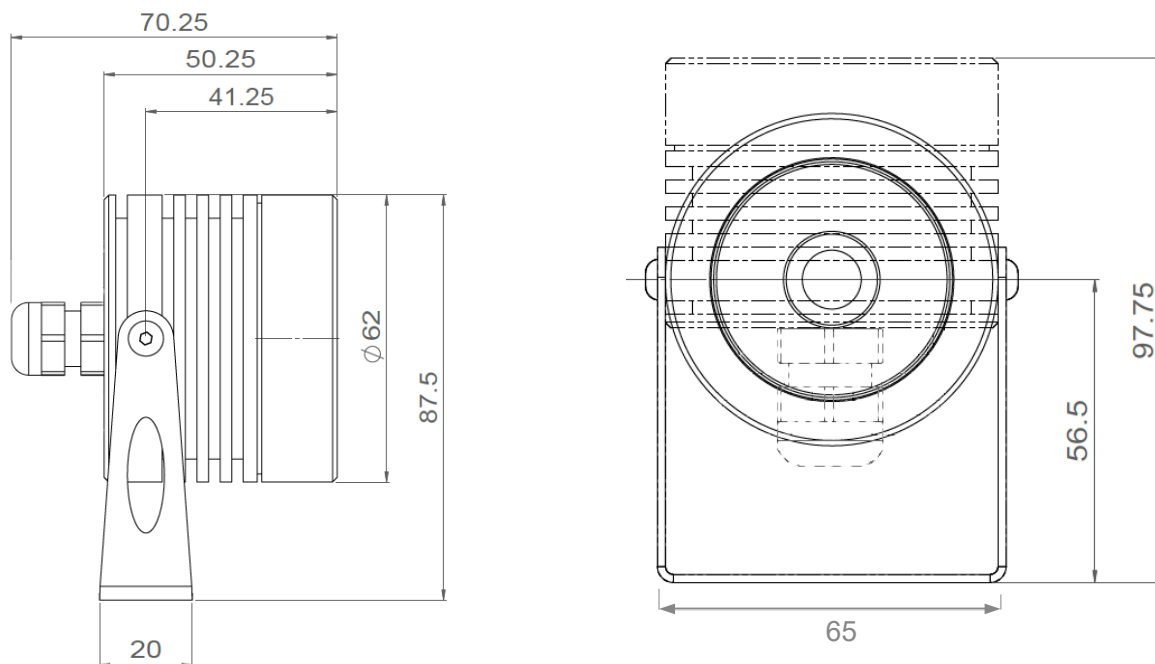
Tel. : +33 380 48 65 68
contact@louss.fr
www.louss.fr
Best & LOuss

Siège social / Head Office
PA Les Terres d'Or
Route de Saint Philibert
21220 Gevrey Chambertin - FRANCE

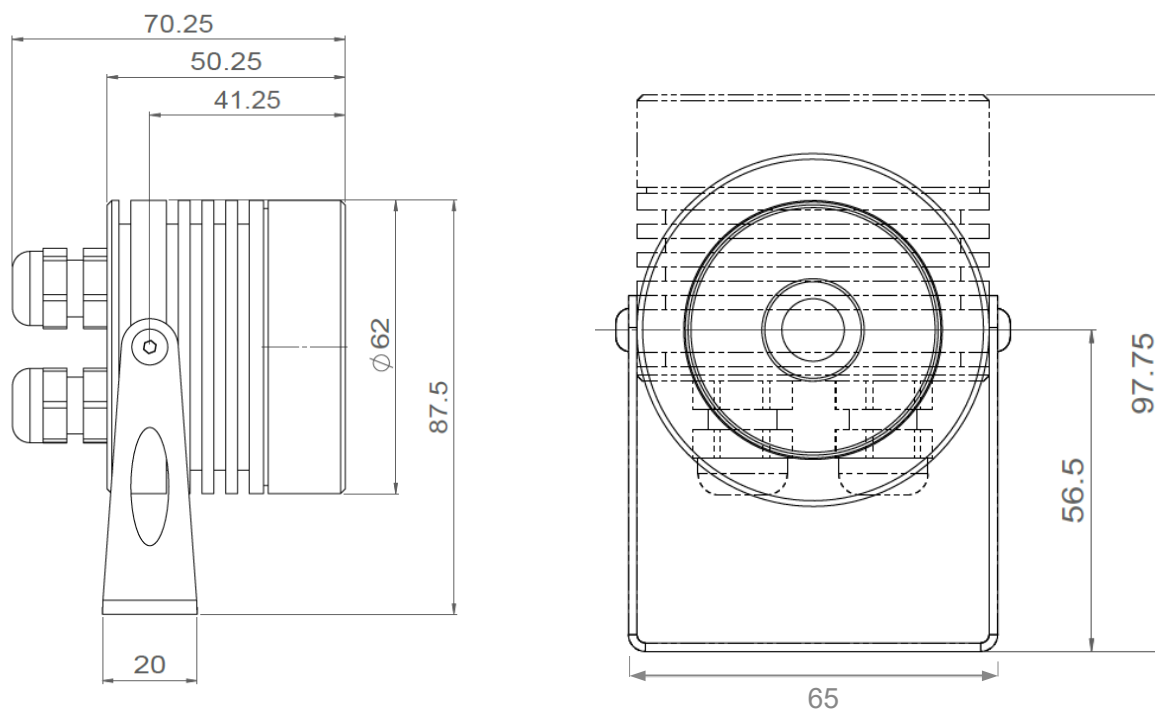


ANELO 60

Raccordement individuel



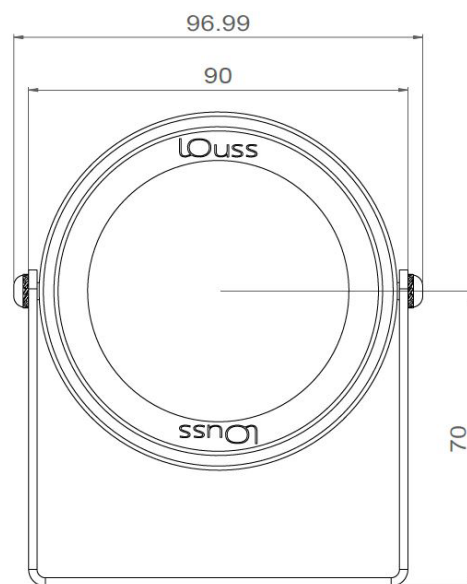
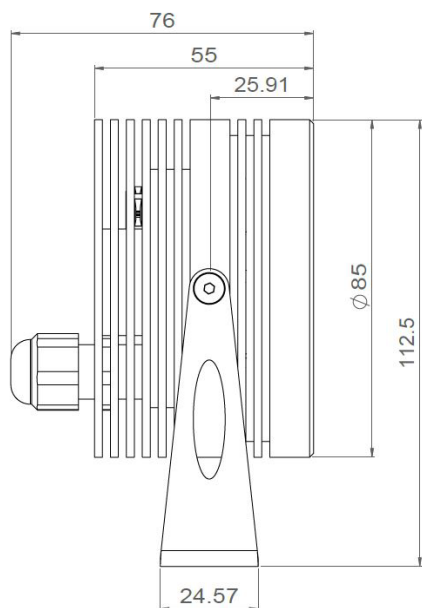
Raccordement en série



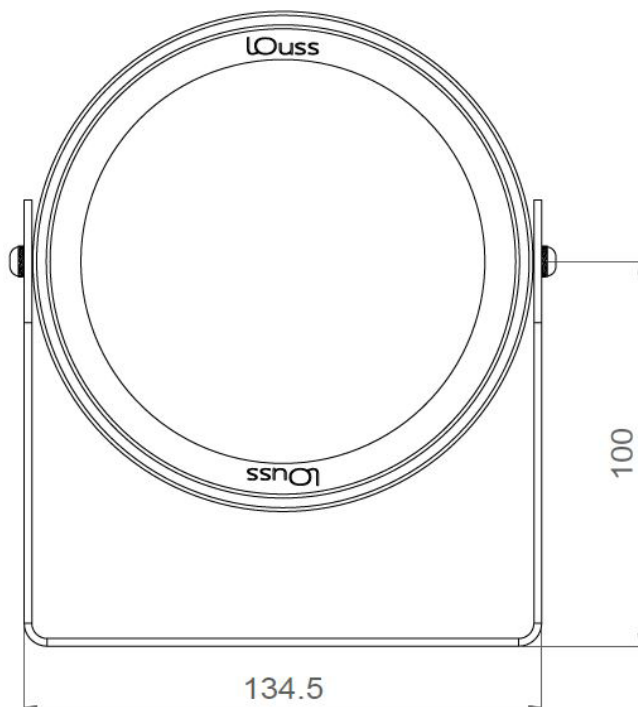
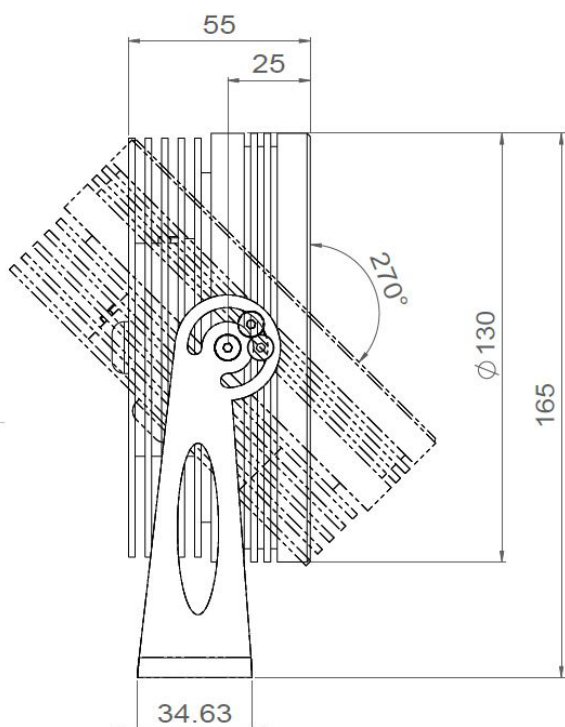
Tous les raccordements doivent impérativement être effectués avant la mise sous tension
sous peine d'endommager sérieusement les LED



ANELO 85



ANELO 130



Tous les raccordements doivent impérativement être effectués avant la mise sous tension
sous peine d'endommager sérieusement les LED

LOUSS

Mise à jour : 04.08.2025

8/9

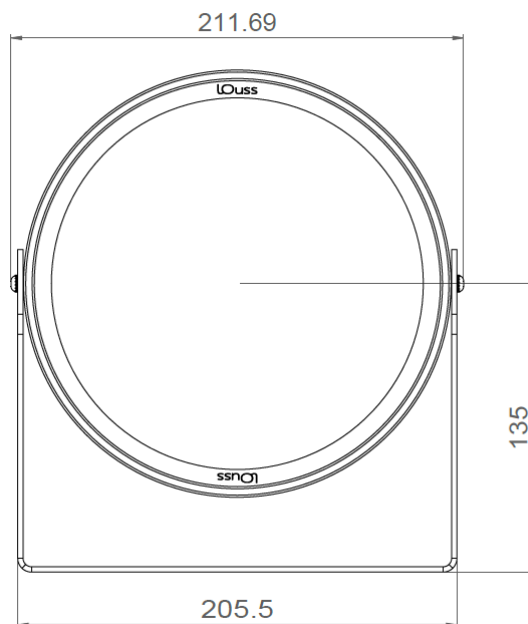
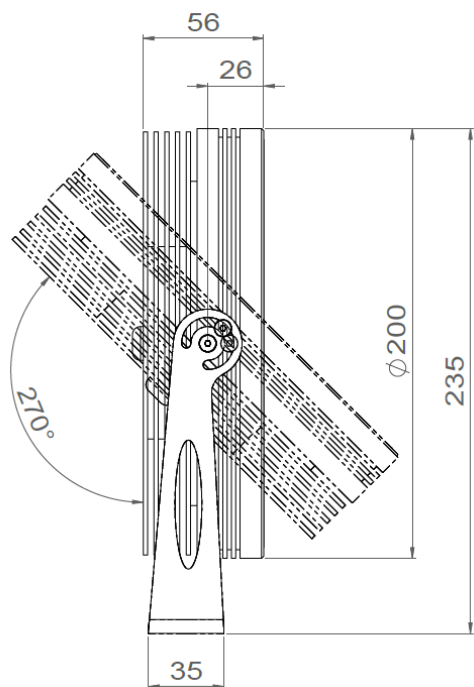
BEST SAS, Capital 200 000€
RCS Dijon B 408 483 485
TVA/VAT n° : FR94 408 483 485
APE 2612Z

Tel. : +33 380 48 65 68
contact@louss.fr
www.louss.fr
Best & LOUSS

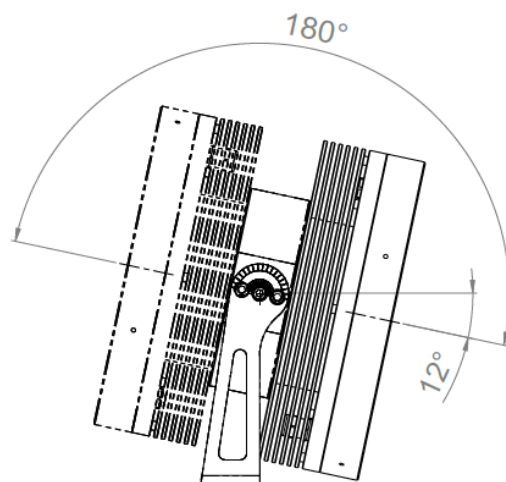
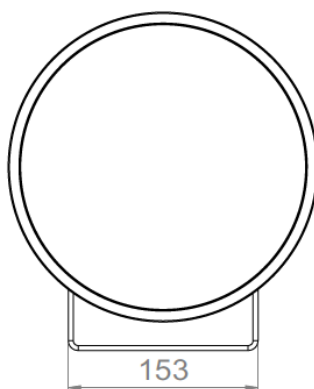
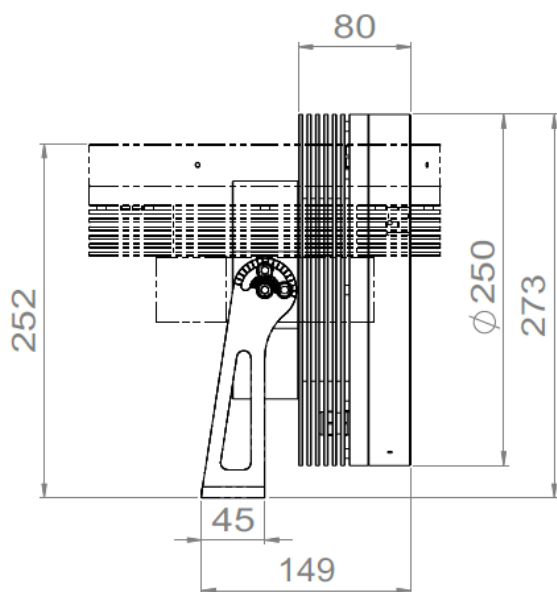
Siège social / Head Office
PA Les Terres d'Or
Route de Saint Philibert
21220 Gevrey Chambertin - FRANCE



ANELO 200



ANELO 250



Tous les raccordements doivent impérativement être effectués avant la mise sous tension
sous peine d'endommager sérieusement les LED

LOUSS

Mise à jour : 04.08.2025

9/9

BEST SAS, Capital 200 000€
RCS Dijon B 408 483 485
TVA/VAT n° : FR94 408 483 485
APE 2612Z

Tel. : +33 380 48 65 68
contact@louss.fr
www.louss.fr
Best & LOUSS

Siège social / Head Office
PA Les Terres d'Or
Route de Saint Philibert
21220 Gevrey Chambertin - FRANCE