

# Wouss

Lighting Emotion



V25 Patella



V25 Platine



V25 Magnétique

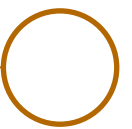


V30 Patella



V30 Platine

**V25/30**





V25 • V30

Gamme	Luminaires orientables pour éclairage d'accentuation	
Description	A fixer grâce à une patella, une platine ou un aimant, selon version V25 : Orientation 120° - Inclinaison 105° V30 : Orientation 360° - Inclinaison 90°	
Finition	V25	V30
	Noir mat (autre sur demande)	Anodisé noir ou naturel (autre sur demande)
Dimensions (fixation incluse)	V25 Patella	V25 Platine
	Diamètre : 24.9mm Longueur : 36.6mm Hauteur : 47.2mm max.	Diamètre : 24.9mm Longueur : 44.1mm Hauteur : 50.2mm max.
	V25 Magnétique	
	Diamètre : 24.9mm Longueur : 37.0mm Hauteur : 52.2mm max.	
	V30 Patella	V30 Platine
	Diamètre : 30.0mm Longueur : 44.3mm Hauteur : 62.3mm max.	Diamètre : 30.0mm Longueur : 56.6mm Hauteur max. : 61.1mm
Poids	V25	V30
	± 0.05 kg selon version	0.039 kg
Caractéristiques LED	1 LED : 2200K - 2700K - 3000K - 3500K - 4000K (autres sur demande) IRC 90 - 95 R9>80	
Optiques	V25	V30
	IRC 92 10°- 12°- 18°- 24°- 36°- 40°- 54° - 60° - Elliptique Attention : La bordure lumineuse est mal définie avec les optiques 10° et 12°	10° - 12° - 15° - 28° - 32° - 40° (autres sur demande)
	IRC 95 15°- 17°- 25°- 31°- 36°- 40°- 57° - Elliptique	
Accessoires	Filtres, grille nid d'abeille sur demande	
Raccordement	Fourni avec un câble de 0.5 m (autres longueurs sur demande) Connexion individuelle ou en série sur driver courant constant externe	

Tous les raccordements doivent impérativement être effectués avant la mise sous tension  
sous peine d'endommager sérieusement les LED



V25 • V30

Alimentation séparée	Driver courant constant externe 900mA max. Driver dimmable sur demande Pour les USA & le Canada utiliser un driver UL class 2
Puissance	2.7W à 900mA max
Conditions d'utilisation	Le produit doit être installé dans un endroit ventilé Toute utilisation à une température ambiante supérieure à la température ambiante spécifiée (Ta) entraînerait une mortalité plus rapide du produit et le retrait de nos garanties Les conducteurs, s'ils ne sont pas livrés par LOuss, doivent être homologués avant utilisation Classe électrique : III IP20 Utilisation en lieux secs uniquement
Garantie	Durée de vie : L80B10 à 50 000 heures (80% de flux restant) à 25°C température ambiante Garantie 3 ans pièces et main d'œuvre Cette garantie couvre les problèmes liés à la fabrication et les composants de notre fourniture La garantie ne s'applique pas si le produit a été ouvert, modifié ou réparé. Les dommages causés par un mauvais raccordement, la foudre, une surtension ou une mauvaise utilisation ne sont pas pris en charge Les réparations sont effectuées en atelier

Tous les raccordements doivent impérativement être effectués avant la mise sous tension  
sous peine d'endommager sérieusement les LED

LOuss

Mise à jour : 22.07.2025

3/8

BEST SAS, Capital 200 000€  
RCS Dijon B 408 483 485  
TVA/VAT n° : FR94 408 483 485  
APE 2612Z

Tel. : +33 380 48 65 68  
contact@louss.fr  
[www.louss.fr](http://www.louss.fr)  
Best & LOuss

Siège social / Head Office  
PA Les Terres d'Or  
Route de Saint Philibert  
21220 Gevrey Chambertin - FRANCE



V25 PATELLA •

V25 PLATINE •

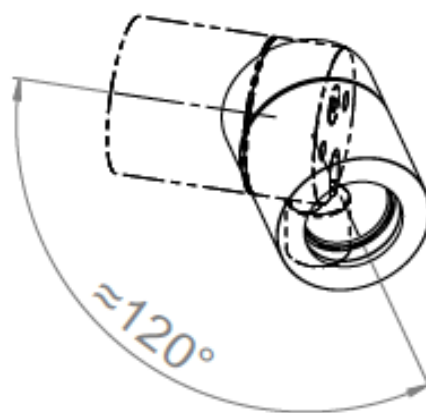
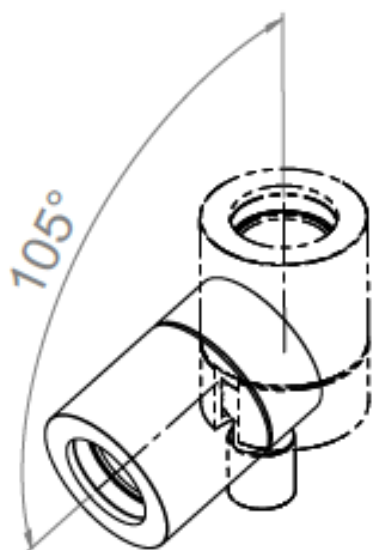
V25 MAGNÉTIQUE



Sans accessoires



Avec accessoires  
(exemple : filtre grille nid d'abeille)



Les fils électriques peuvent  
créer une gêne au delà de 120°

Tous les raccordements doivent impérativement être effectués avant la mise sous tension  
sous peine d'endommager sérieusement les LED

LOUSS

Mise à jour : 22.07.2025

4/8

BEST SAS, Capital 200 000€  
RCS Dijon B 408 483 485  
TVA/VAT n° : FR94 408 483 485  
APE 2612Z

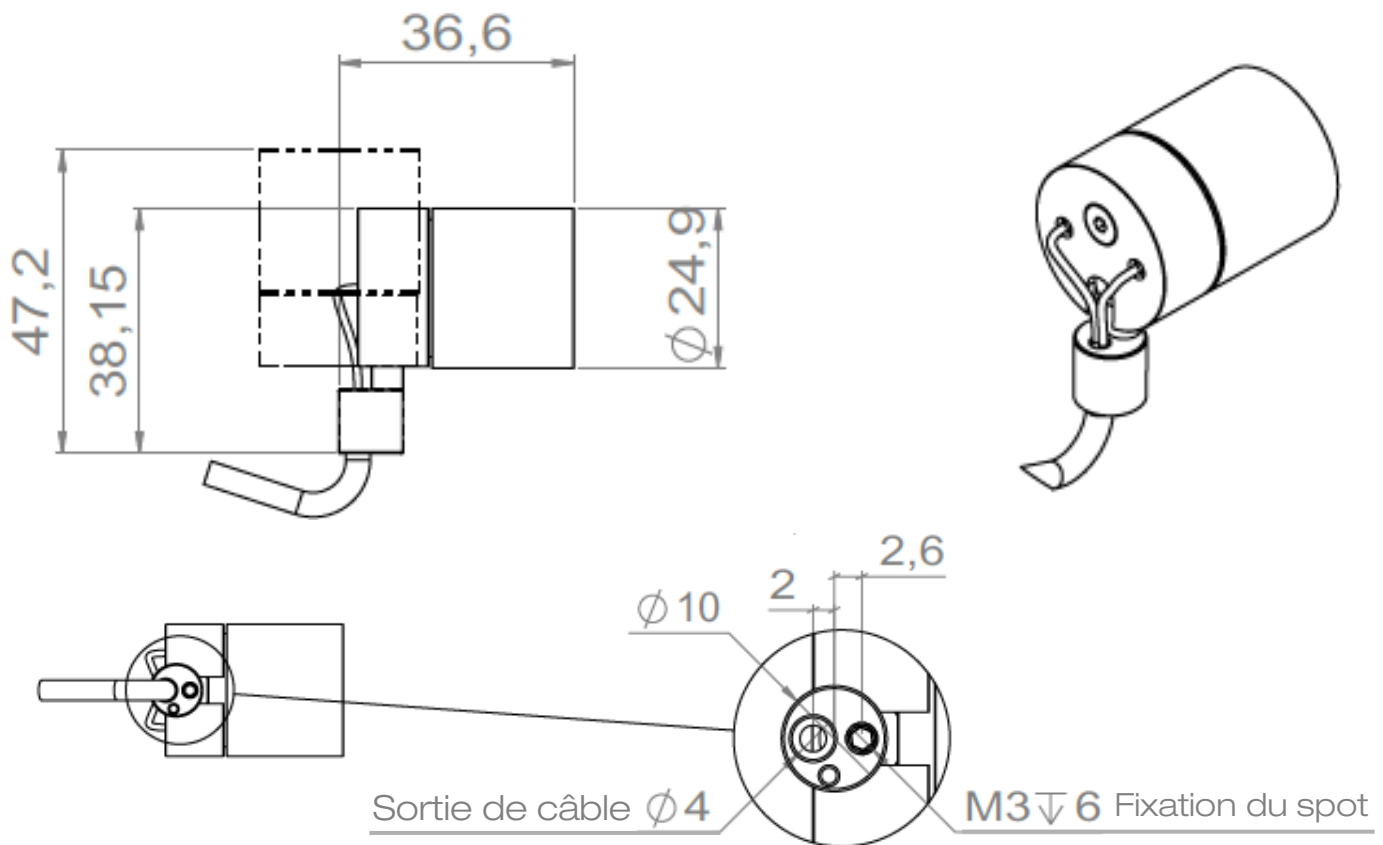
Tel. : +33 380 48 65 68  
contact@louss.fr  
[www.louss.fr](http://www.louss.fr)  
Best & LOUSS

Siège social / Head Office  
PA Les Terres d'Or  
Route de Saint Philibert  
21220 Gevrey Chambertin - FRANCE



## V25 PATELLA

### Sortie de câble par le dessous



### Sortie de câble par l'arrière



Tous les raccordements doivent impérativement être effectués avant la mise sous tension  
sous peine d'endommager sérieusement les LED

LOUSS

Mise à jour : 22.07.2025

5/8

BEST SAS, Capital 200 000€  
RCS Dijon B 408 483 485  
TVA/VAT n° : FR94 408 483 485  
APE 2612Z

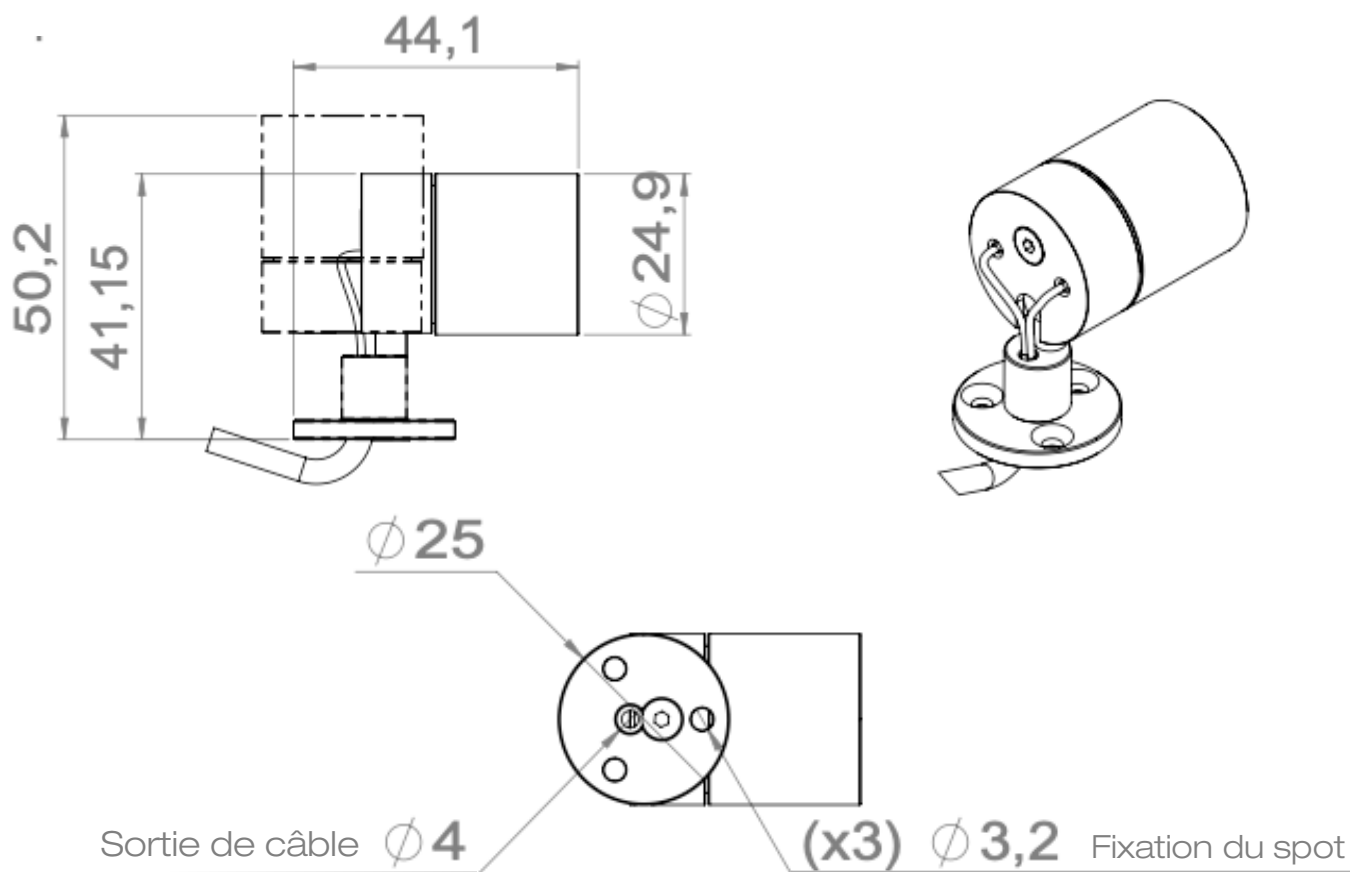
Tel. : +33 380 48 65 68  
contact@louss.fr  
[www.louss.fr](http://www.louss.fr)  
Best & LOUSS

Siège social / Head Office  
PA Les Terres d'Or  
Route de Saint Philibert  
21220 Gevrey Chambertin - FRANCE



## V25 PLATINE

### Sortie de câble par le dessous



### Sortie de câble par l'arrière



Tous les raccordements doivent impérativement être effectués avant la mise sous tension  
sous peine d'endommager sérieusement les LED

**LOUSS**

Mise à jour : 22.07.2025

6/8

BEST SAS, Capital 200 000€  
RCS Dijon B 408 483 485  
TVA/VAT n° : FR94 408 483 485  
APE 2612Z

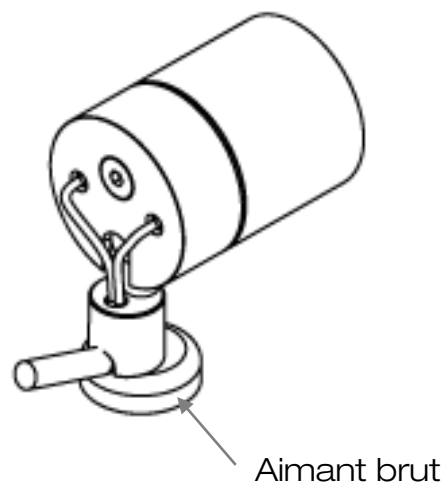
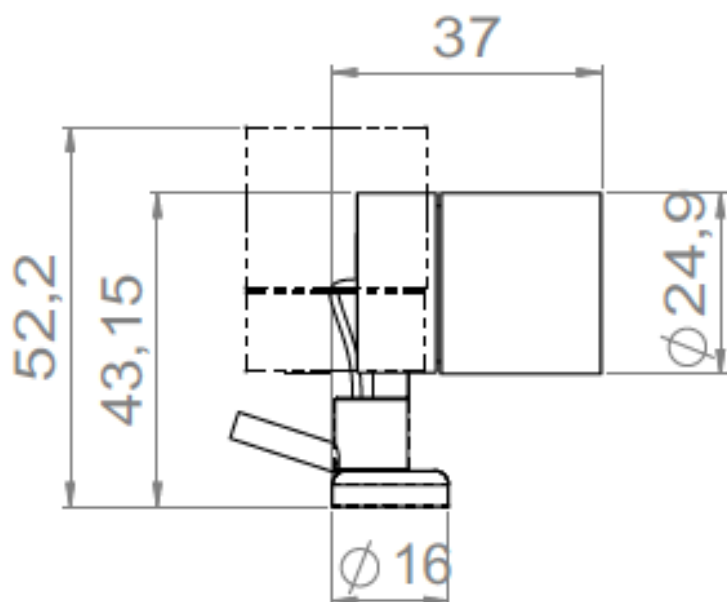
Tel. : +33 380 48 65 68  
contact@louss.fr  
[www.louss.fr](http://www.louss.fr)  
Best & LOUSS

Siège social / Head Office  
PA Les Terres d'Or  
Route de Saint Philibert  
21220 Gevrey Chambertin - FRANCE



## V25 MAGNÉTIQUE

Sortie de câble par l'arrière uniquement



Tous les raccordements doivent impérativement être effectués avant la mise sous tension  
sous peine d'endommager sérieusement les LED

LOuss

Mise à jour : 22.07.2025

7/8

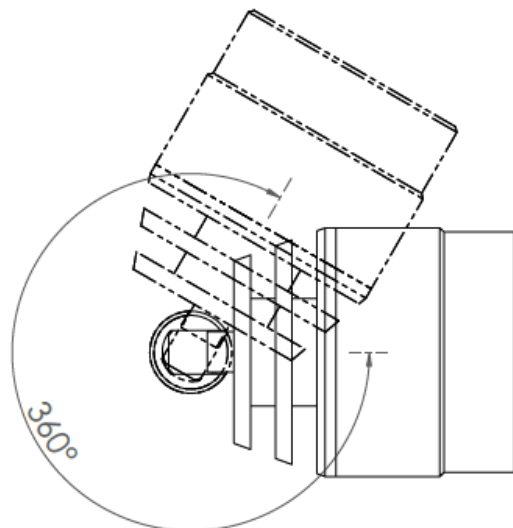
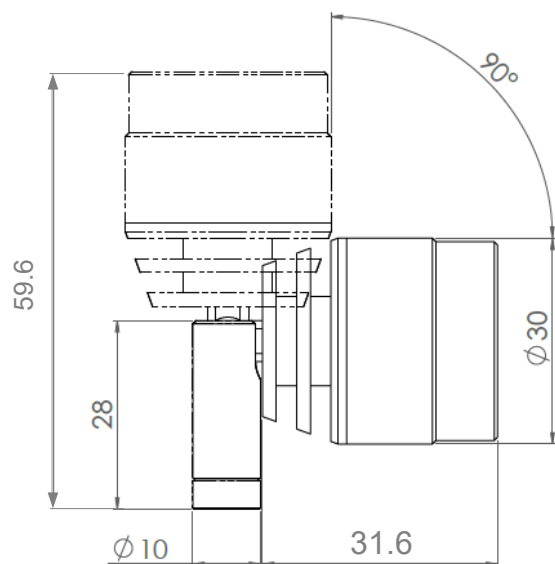
BEST SAS, Capital 200 000€  
RCS Dijon B 408 483 485  
TVA/VAT n° : FR94 408 483 485  
APE 2612Z

Tel. : +33 380 48 65 68  
contact@louss.fr  
[www.louss.fr](http://www.louss.fr)  
Best & LOuss

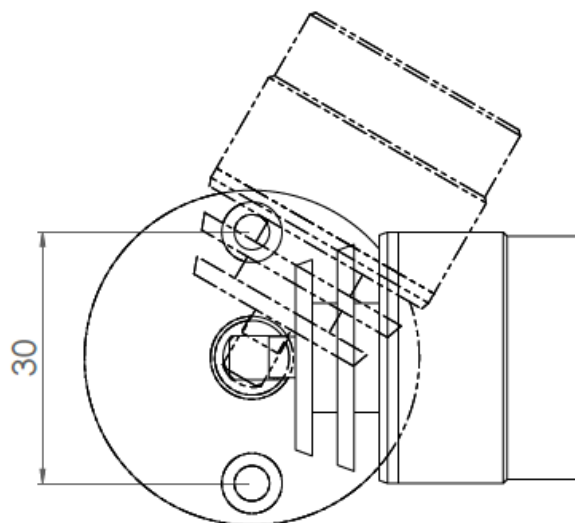
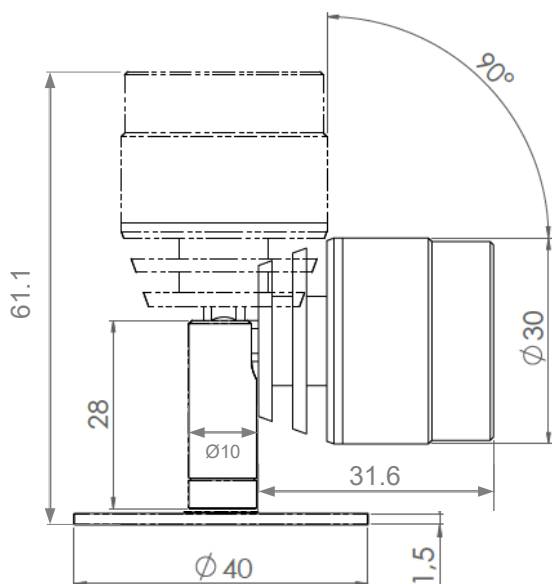
Siège social / Head Office  
PA Les Terres d'Or  
Route de Saint Philibert  
21220 Gevrey Chambertin - FRANCE



## V30 PATELLA



## V30 PLATINE



Tous les raccordements doivent impérativement être effectués avant la mise sous tension  
sous peine d'endommager sérieusement les LED

**LOUSS**

BEST SAS, Capital 200 000€  
RCS Dijon B 408 483 485  
TVA/VAT n° : FR94 408 483 485  
APE 2612Z

Mise à jour : 22.07.2025

Tel. : +33 380 48 65 68  
contact@louss.fr  
[www.louss.fr](http://www.louss.fr)  
Best & LOUSS

Siège social / Head Office  
PA Les Terres d'Or  
Route de Saint Philibert  
21220 Gevrey Chambertin - FRANCE

8/8