

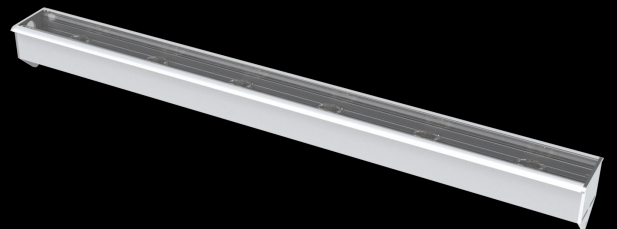
Wouss

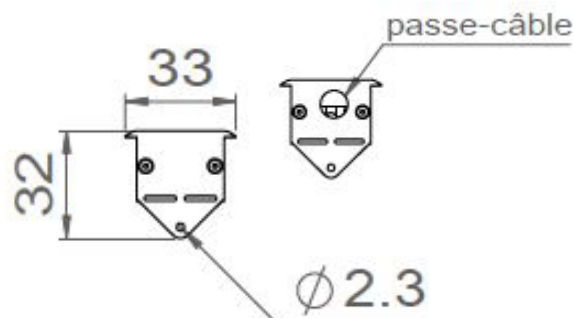
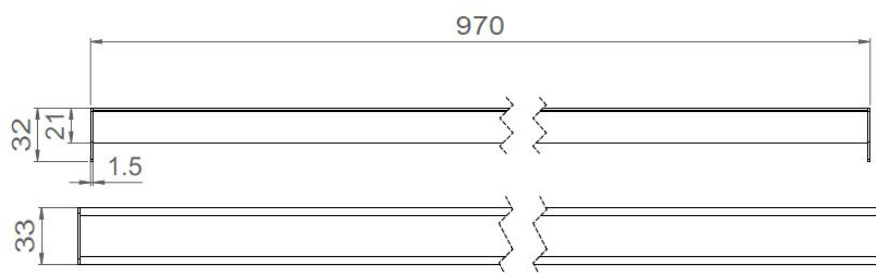
Lighting Emotion



STIC

*Le linéaire LED qui se
pare de toutes les couleurs*





STIC

| | |
|---------------------------------|---|
| Gamme | Linéaire LED pour éclairage intérieur |
| Description | <p>Profilé en aluminium anodisé naturel</p> <p>Diffusant PMMA opale, satiné ou transparent</p> <p>Embouts repliables pour fixation ou équerres orientables en option</p> |
| Dimensions | <p>Profilé : 33x21mm</p> <p>Longueurs : 330 ou 385mm – 450 ou 480mm – 650 mm – 760mm – 970mm – 1135mm</p> |
| Caractéristiques LED | <p>6 LED (330mm / 385mm TW) : 3000K – 4000K – RGBW – RGB</p> <p>12 LED (450mm / 650mm / 760mm TW) : 3000K – 4000K – RGBW – RGB</p> <p>18 LED (970mm / 1135mm TW) : 3000K – 4000K – RGBW – RGB</p> <p>Possibilité d'intégration d'un ruban LED monochrome ou RGB</p> |
| Optiques | <p>LED individuelles : 14° - 30° - 40° - 60° - Elliptique (autres sur demande)</p> <p>Version RGBW ou ruban LED : diffusant</p> |
| Raccordement | Fourni avec 1m de câble (autres longueurs sur demande) |
| Alimentation séparée | 350mA – 500mA |
| Consommation | <p>350mA (source LED) : 7.2W (6 LED) – 14.4W (12 LED) – 21.6W (18 LED)</p> <p>500mA (source LED) : 10.8W (6 LED) – 21.6W (12 LED) – 32.4W (18 LED)</p> |
| Conditions d'utilisation | <p>Le produit doit être installé dans une zone ventilée. Toute utilisation dans une température ambiante supérieure à 25° peut conduire à une mortalité prématurée du produit et le retrait de la garantie.</p> <p>Les drivers, s'ils ne sont pas fournis par LOuss, doivent être approuvés avant utilisation. Tous les produits sont testés avant livraison.</p> |
| Garantie | <p>Durée de vie : L80B10 à 50 000 heures (80% de flux restant) à 25°C température ambiante.</p> <p>Garantie 3 ans pièces et main d'œuvre. Cette garantie couvre les problèmes liés à la fabrication et les composants de notre fourniture. La garantie ne s'applique pas si le produit a été ouvert, modifié ou réparé. Les dommages causés par un mauvais raccordement, la foudre, une surtension ou une mauvaise utilisation ne sont pas pris en charge.</p> <p>Les réparations sont effectuées en atelier.</p> |

Tous les raccordements doivent impérativement être effectués avant la mise sous tension sous peine d'endommager sérieusement les LED

LOuss

Mise à jour : 20/09/2018

Firalux & LOuss brands

SARL, Capital 40 000€
RCS DIJON B 503 367 245
TVA/VAT n°: FR24 503 367 245
APE 4676Z

Tel. : +33 380 48 65 68
contact@louss.fr
www.louss.fr
Best group

Siège social / Head Office
PA Les Terres d'Or
Route de Saint Philibert
21220 Gevrey Chambertin - FRANCE