

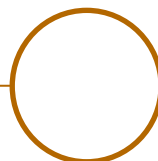
# Wouss

Lighting Emotion



## MYSTA

Le luminaire mystérieux





MYSTA Trimless

•

MYSTA Plug

•

MYSTA Trim

Gamme	Luminaire basse luminance encastrable pour éclairage général & d'accentuation			
Description	Orientation 360° Mysta Trimless & Colletterette : Inclinaison 30° Mysta Plug : Inclinaison 90° Changement de LED, optique & accessoires sur site sans outil, grâce au système easy swap LOuss <b>Permuto</b> (voir page 4)			
Finition	Blanc RAL 9003 mat fine texture Noir RAL 9005 mat fine texture (autre sur demande)			
Dimensions	Trimless	Plug	Trim	
	Diamètre du spot : 42mm	Diamètre du spot : 46mm  Longueur du spot : 64mm (spot seul) 79mm (avec fixation)	Diamètre du spot : 42mm  Diamètre extérieur : 90.5mm	
	Diamètre d'installation : 74.5mm	Diamètre d'installation : 24mm	Diamètre d'installation : 74.5mm	
	Profondeur d'installation : 85mm	Profondeur d'installation : 29.5mm	Profondeur d'installation : 83.5mm	
Poids	± 0.150g selon version			
Caractéristiques LED	2700K – 3000K – 3500K – 4000K – 5000K (autre sur demande) Ellipse MacAdam : 3 SDCM (version standard) – 2 SDCM (version premium) IRC 90 (version standard) – IRC 95, R9>80 (version premium)			
Faisceaux & Performances	Faisceau	Candela	Puissance	Photométrie
	11°	10 900 cd (3000K)	7W	les 2591A
	16°	6 300 cd (3500K)	8W	les 2645A
	20°	4 400 cd (3500K)	7W	les 2510A
	23°	3 100cd (3500K)	7W	les 2511A
	34°	1 700cd (3500K)	8W	les 2617A
	43°	1 050 cd (3500K)	7W	les 2513A
	Autres faisceaux sur demande 300 à 800 lumen UGR < 15			
Accessoires	Filtres, grille nid d'abeille sur demande			

Tous les raccordements doivent impérativement être effectués avant la mise sous tension sous peine d'endommager sérieusement les LED

Mise à jour : 22.08.2025



MYSTA Trimless

•

MYSTA Plug

•

MYSTA Trim

Raccordement	Fourni avec 0.5m de câble (autre longueur sur demande)
Alimentation séparée	Driver courant constant externe 700mA max. Driver dimmable sur demande Pour les USA & le Canada utiliser un driver UL class 2
Consommation	4W à 9W max. selon version
Conditions d'utilisation	Le produit doit être installé par un professionnel, dans une zone ventilée Toute utilisation dans une température ambiante supérieure à 25° peut conduire à une mortalité prématurée du produit et le retrait de la garantie Les drivers, s'ils ne sont pas fournis par LOuss, doivent être approuvés avant utilisation Tous les produits sont testés avant livraison
Garantie	Durée de vie : L80B10 à 50 000 heures (80% de flux restant) à 25°C température ambiante Garantie 3 ans pièces et main d'œuvre Cette garantie couvre les problèmes liés à la fabrication et les composants de notre fourniture La garantie ne s'applique pas si le produit a été ouvert, modifié ou réparé Les dommages causés par un mauvais raccordement, la foudre, une surtension ou une mauvaise utilisation ne sont pas pris en charge Les réparations sont effectuées en atelier

Tous les raccordements doivent impérativement être effectués avant la mise sous tension  
sous peine d'endommager sérieusement les LED



MYSTA Trimless



MYSTA Plug



MYSTA Trim

## LOuss **Permuto** – Système Easy Swap



LED / COB

Optique

Accessoires (filtres, grille nid d'abeille)

Corps du spot



Tous les raccordements doivent impérativement être effectués avant la mise sous tension  
sous peine d'endommager sérieusement les LED

4/7

LOuss

Mise à jour : 22.08.2025

Firalux & LOuss brands

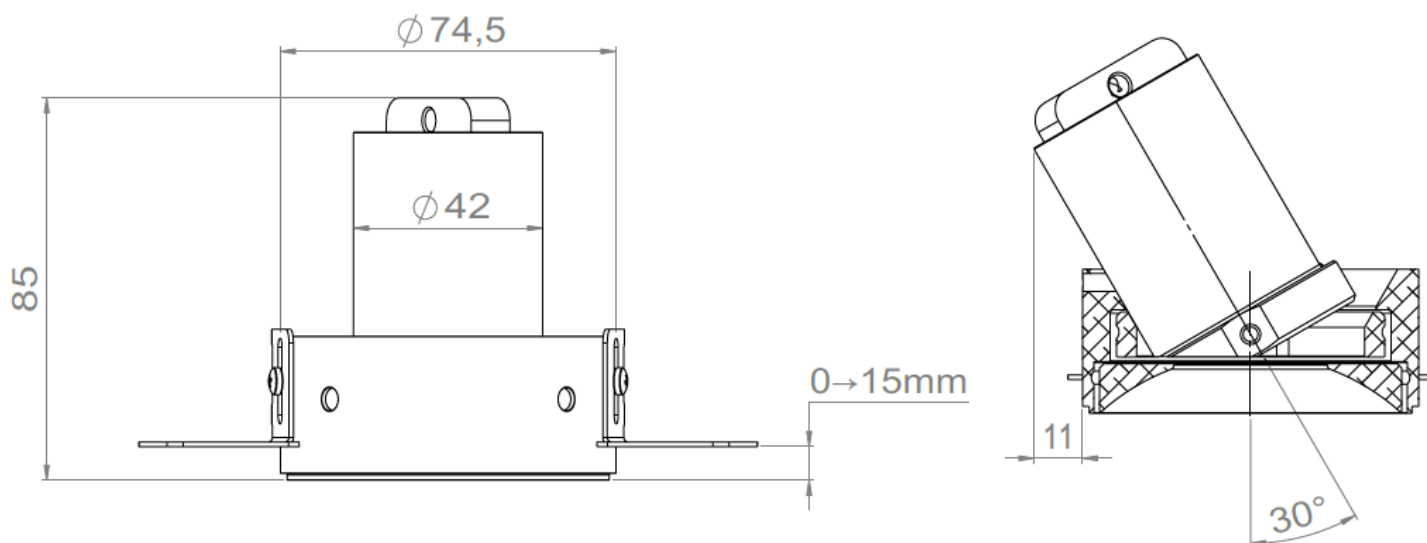
SARL, Capital 40 000€  
RCS DIJON B 503 367 245  
TVA/VAT n°: FR24 503 367 245  
APE 4676Z

Tel. : +33 380 48 65 68  
contact@louss.fr  
[www.louss.fr](http://www.louss.fr)  
Best group

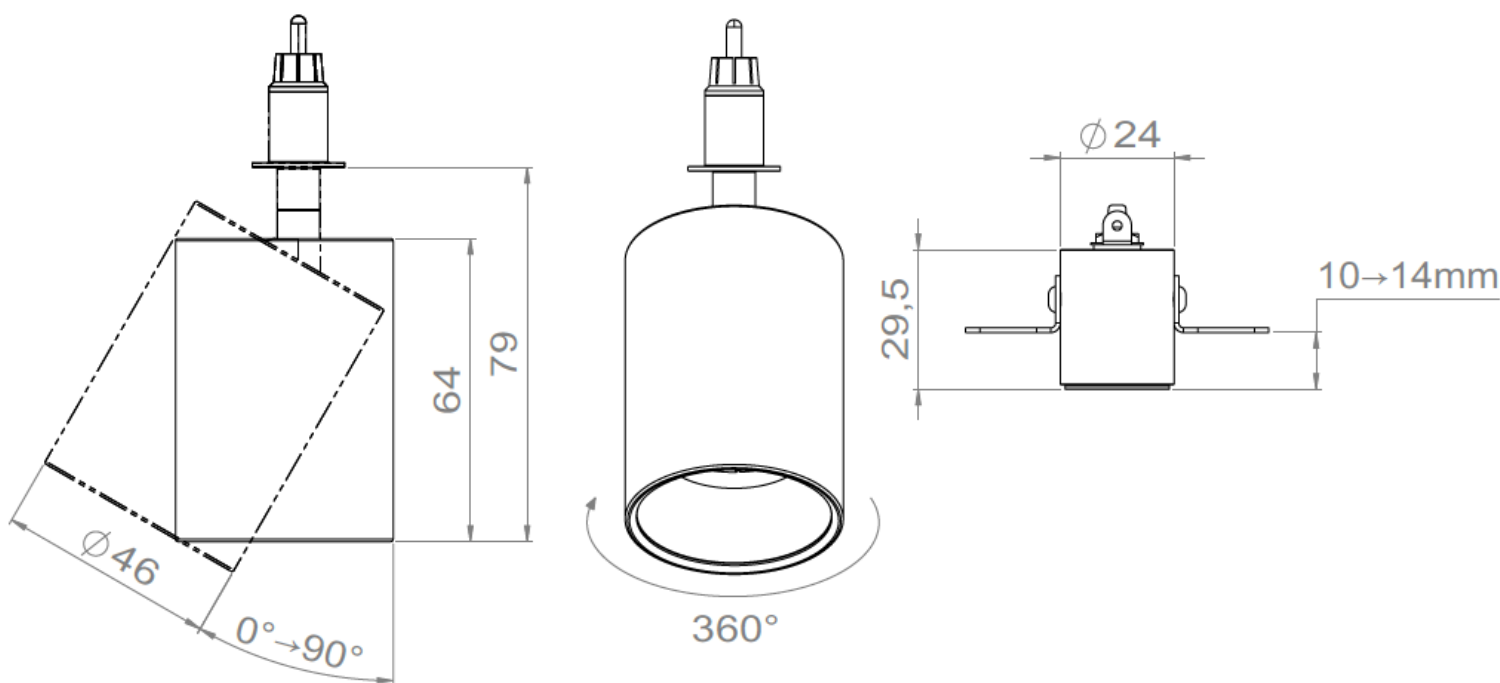
Siège social / Head Office  
PA Les Terres d'Or  
Route de Saint Philibert  
21220 Gevrey Chambertin - FRANCE



## MYSTA Trimless



## MYSTA Plug



Tous les raccordements doivent impérativement être effectués avant la mise sous tension sous peine d'endommager sérieusement les LED

5/7

**LOUSS**

Mise à jour : 22.08.2025

Firalux & LOUSS brands

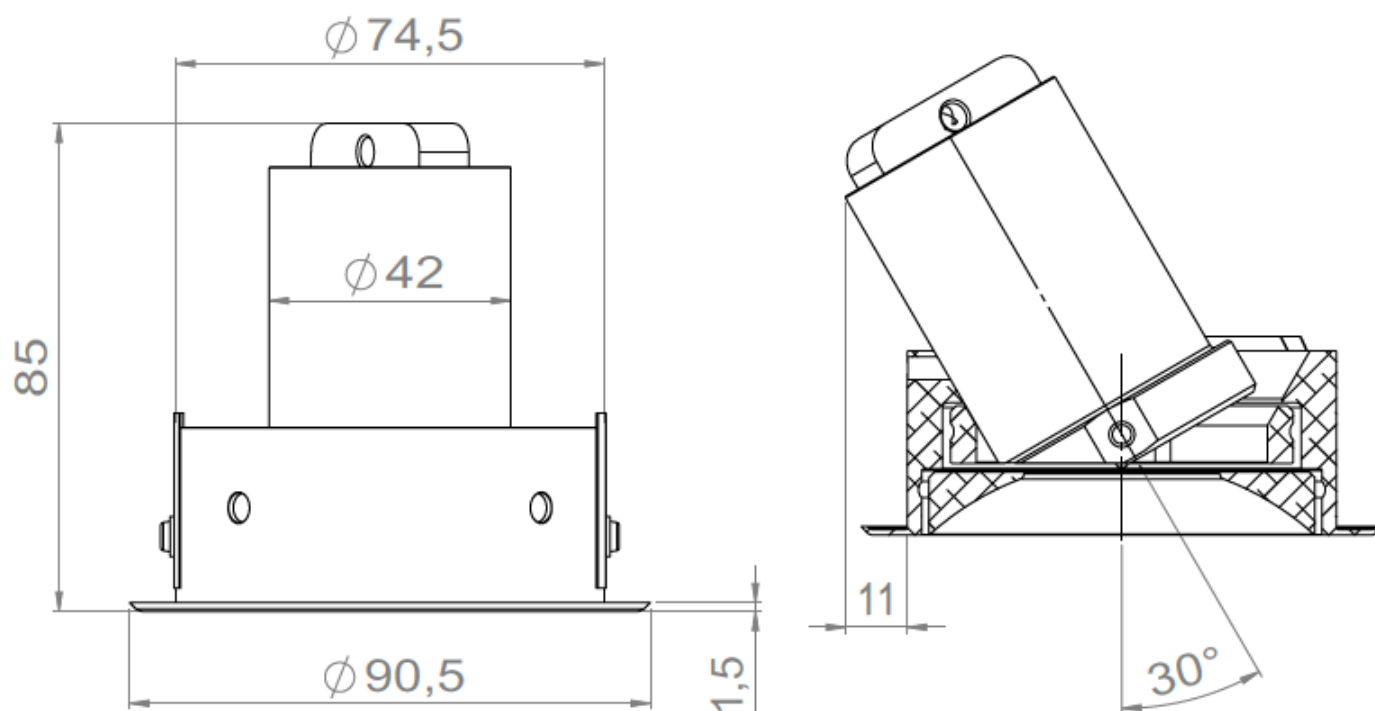
SARL, Capital 40 000€  
RCS DIJON B 503 367 245  
TVA/VAT n°: FR24 503 367 245  
APE 4676Z

Tel. : +33 380 48 65 68  
contact@louss.fr  
[www.louss.fr](http://www.louss.fr)  
Best group

Siège social / Head Office  
PA Les Terres d'Or  
Route de Saint Philibert  
21220 Gevrey Chambertin - FRANCE



## MYSTA Trim



Tous les raccordements doivent impérativement être effectués avant la mise sous tension  
sous peine d'endommager sérieusement les LED

6/7

**LOUSS**

Mise à jour : 22.08.2025

*Firalux & LOUSS brands*

SARL, Capital 40 000€  
RCS DIJON B 503 367 245  
TVA/VAT n°: FR24 503 367 245  
APE 4676Z

Tel. : +33 380 48 65 68  
contact@louss.fr  
[www.louss.fr](http://www.louss.fr)  
Best group

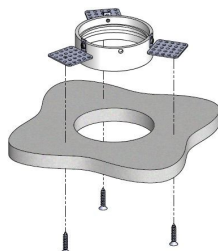
Siège social / Head Office  
PA Les Terres d'Or  
Route de Saint Philibert  
21220 Gevrey Chambertin - FRANCE



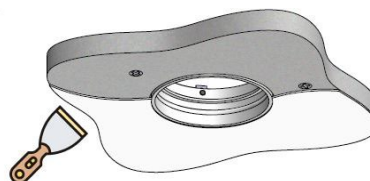
## MYSTA Trimless • Plug

### Notice d'installation

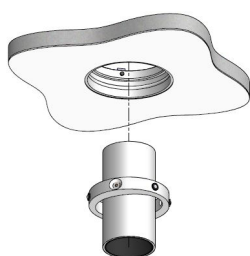
#### Principe d'installation par le dessus



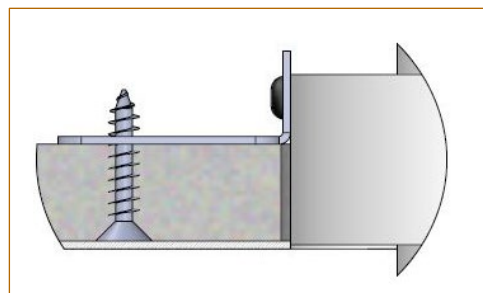
Mise en place du pot d'encastrement au dessus du support + fixation par vissage



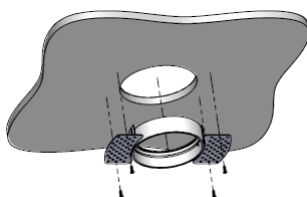
Finition du support avec enduit + peinture



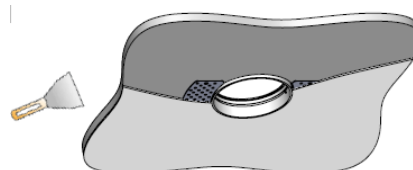
Insertion du spot par le dessous



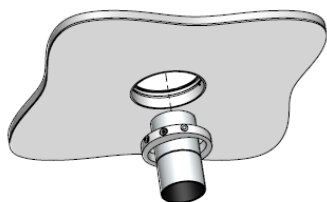
#### Principe d'installation par le dessous



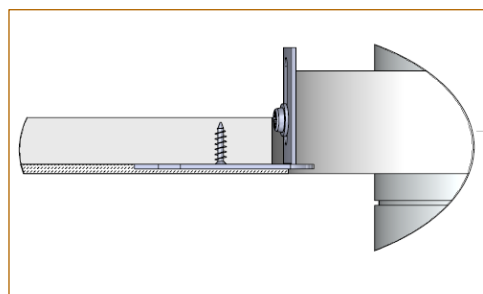
Mise en place du pot d'encastrement par le dessous et vissage dans le support



Finition du support avec enduit + peinture



Insertion du spot par le dessous



Tous les raccordements doivent impérativement être effectués avant la mise sous tension  
sous peine d'endommager sérieusement les LED

7/7

**LOUSS**

Mise à jour : 22.08.2025

Firalux & LOUSS brands

SARL, Capital 40 000€  
RCS DIJON B 503 367 245  
TVA/VAT n°: FR24 503 367 245  
APE 4676Z

Tel. : +33 380 48 65 68  
contact@louss.fr  
[www.louss.fr](http://www.louss.fr)  
Best group

Siège social / Head Office  
PA Les Terres d'Or  
Route de Saint Philibert  
21220 Gevrey Chambertin - FRANCE