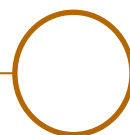
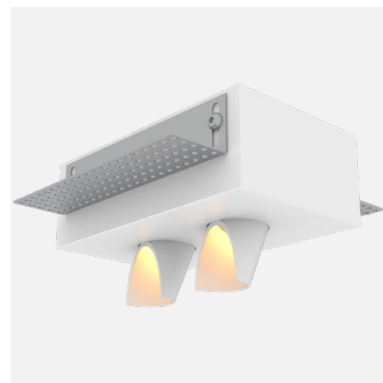




## MINISTAFF

Les spots LED en duo





## MINISTAFF • Duo Droit • Duo Incliné • Duo Wall-Washer

<b>Gamme</b>	Duo de petits luminaires pour éclairage d'ambiance		
<b>Description</b>	<p>Ensemble de deux spots magnétiques encastrés dans un bloc de staff équipé d'équerres pour fixation dans BA13          Spots équipés d'un canon basse luminance</p> <p><b>Duo Droit</b> : pas d'orientation  <b>Duo Incliné</b> : orientation fixe 10° ou 20°  <b>Duo Wall-washer</b> : orientation fixe 25°</p>		
<b>Finition</b>	Spots noirs finition mate Staff en finition brute		
<b>Dimensions</b>	<b>Duo Droit</b>	<b>Duo Incliné</b>	<b>Duo Wall-Washer</b>
	Diamètre spots : 27mm Longueur : 130mm Largeur : 80mm Hauteur : 48.5mm	Diamètre spots : 27mm Longueur : 130mm Largeur : 80mm Hauteur : 52mm	Diamètre spots : 27mm Longueur : 130mm Largeur : 80mm Hauteur : 45mm
<b>Caractéristiques LED</b>	2 LED 2700K - 3000K - 3500K - 4000K (autres sur demande) Ellipse MacAdam : 3 SDCM IRC 90		
<b>Optiques</b>	<b>Duo Droit &amp; Ministaff Duo Incliné</b> : 10° - 20° - 40° <b>Duo Wall Washer</b> : 40°		
<b>Performances</b>	110 lumen		
<b>Raccordement</b>	Fourni avec 0.5m de câble pour branchement en série		
<b>Alimentation séparée</b>	Driver courant constant externe 700mA max. Pour les USA & le Canada, utiliser un driver UL class 2		
<b>Puissance</b>	4W max.		
<b>Conditions d'utilisation</b>	<p>Le produit doit être installé dans une zone ventilée          Ce produit ne doit pas être recouvert par un matériau isolant          Toute utilisation dans une température ambiante supérieure à 25° peut conduire à une mortalité prématurée du produit et le retrait de la garantie          Les drivers, s'ils ne sont pas fournis par LOUSS, doivent être approuvés avant utilisation.          Tous les produits sont testés avant livraison</p>		
<b>Garantie</b>	<p>Durée de vie : L80B10 à 50 000 heures (80% de flux restant) à 25°C température ambiante. Garantie 3 ans pièces et main d'œuvre. Cette garantie couvre les problèmes liés à la fabrication et les composants de notre fourniture. La garantie ne s'applique pas si le produit a été ouvert, modifié ou réparé. Les dommages causés par un mauvais raccordement, la foudre, une surtension ou une mauvaise utilisation ne sont pas pris en charge. Les réparations sont effectuées en atelier.</p>		

Tous les raccordements doivent impérativement être effectués avant la mise sous tension sous peine d'endommager sérieusement les LED

LOUSS

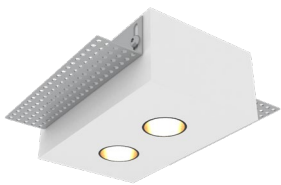
Création : 01.06.2018 / Mise à jour : 07.05.2026

2/4

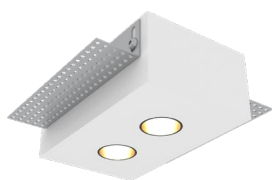
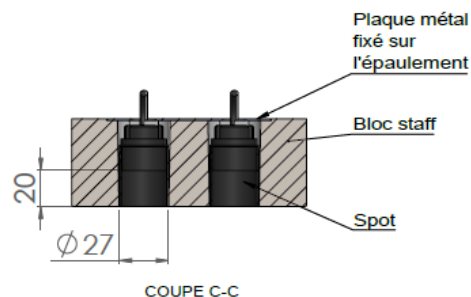
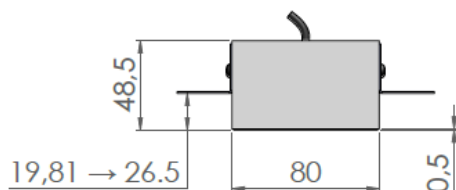
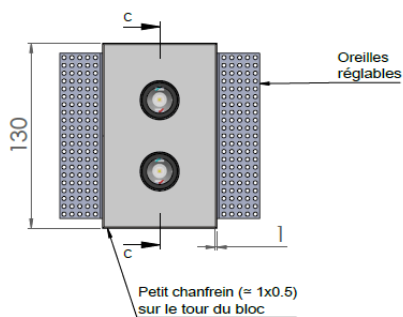
BEST SAS, Capital 200 000€  
RCS Dijon B 408 483 485  
TVA/VAT n° : FR94 408 483 485  
APE 2612Z

Tel. : +33 380 48 65 68  
contact@louss.fr  
[www.louss.fr](http://www.louss.fr)  
Best & LOUSS

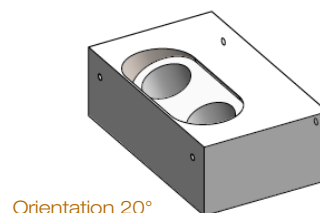
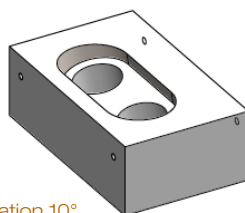
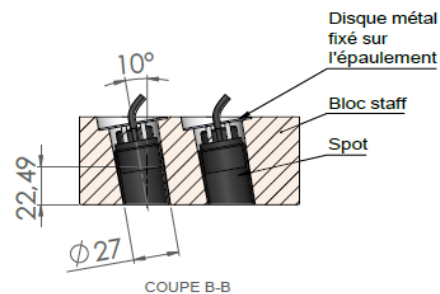
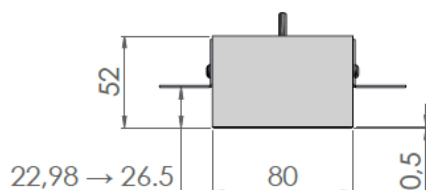
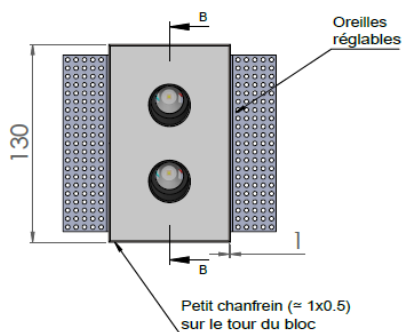
Siège social / Head Office  
PA Les Terres d'Or  
Route de Saint Philibert  
21220 Gevrey Chambertin - FRANCE



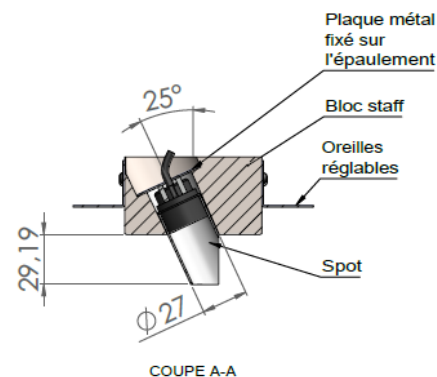
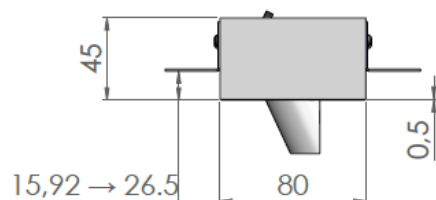
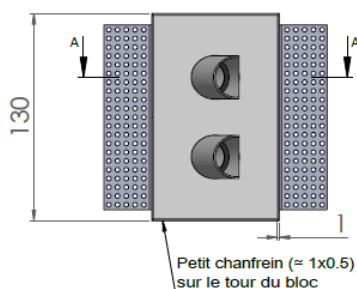
## MINISTAFF DUO DROIT



## MINISTAFF DUO INCLINÉ



## MINISTAFF DUO WALL WASHER



LOUSS

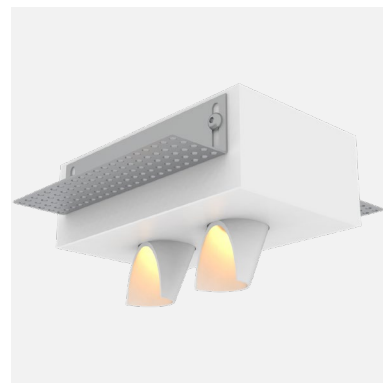
Création : 01.06.2018 / Mise à jour : 07.05.2026

3/4

BEST SAS, Capital 200 000€  
RCS Dijon B 408 483 485  
TVA/VAT n° : FR94 408 483 485  
APE 2612Z

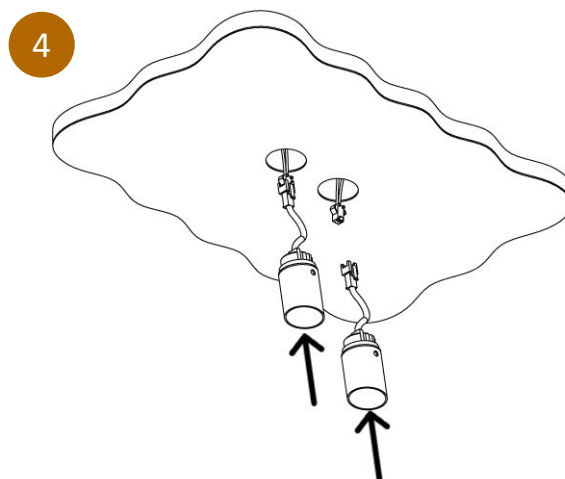
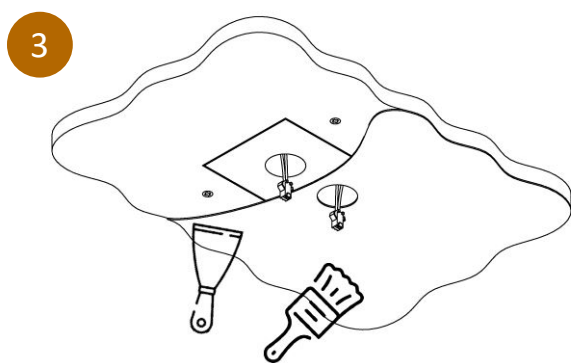
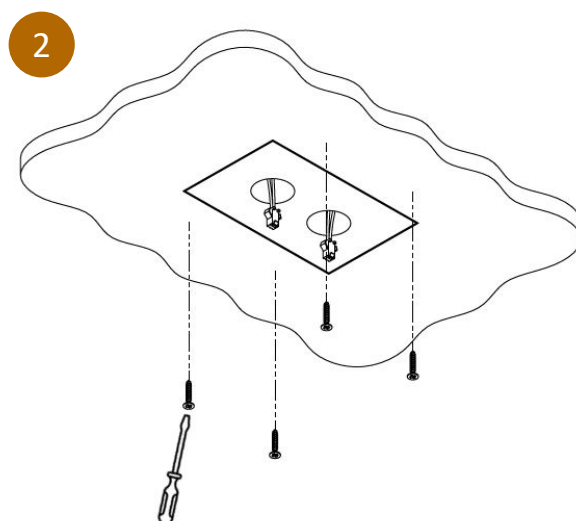
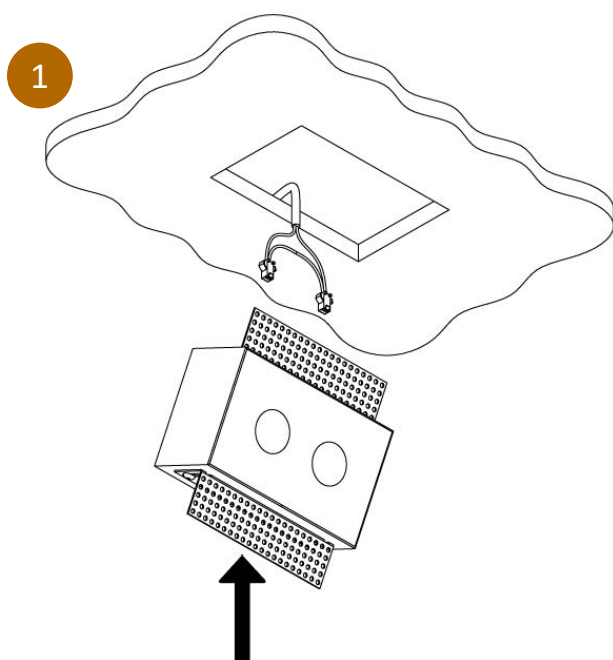
Tel. : +33 380 48 65 68  
contact@louss.fr  
[www.louss.fr](http://www.louss.fr)  
Best & LOUSS

Siège social / Head Office  
PA Les Terres d'Or  
Route de Saint Philibert  
21220 Gevrey Chambertin - FRANCE



## MINISTAFF • Duo Droit • Duo Incliné • Duo Wall-Washer

### Notice d'installation



Tous les raccordements doivent impérativement être effectués avant la mise sous tension sous peine d'endommager sérieusement les LED

LOUSS

Création : 01.06.2018 / Mise à jour : 07.05.2026

4/4

BEST SAS, Capital 200 000€  
RCS Dijon B 408 483 485  
TVA/VAT n° : FR94 408 483 485  
APE 2612Z

Tel. : +33 380 48 65 68  
contact@louss.fr  
[www.louss.fr](http://www.louss.fr)  
Best & LOUSS

Siège social / Head Office  
PA Les Terres d'Or  
Route de Saint Philibert  
21220 Gevrey Chambertin - FRANCE