

AURORE D82 ENCASTRABLE



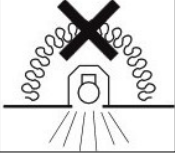
AURORE D82 TRIMLESS

Gamme	Luminaire basse luminance encastrable pour éclairage général et d'accentuation		
Description	Basse luminance Monochrome, Trio ou Blanc Dynamique Rotation 360° - Orientation 45°		
Finition	Blanc RAL 9003 mat fine texture Noir RAL 9005 mat fine texture (autre sur demande)		
Dimensions	Diamètre du spot : 81mm Diamètre d'installation : 158.5mm Profondeur d'installation : 68.5mm		
Poids	0.9 kg		
Caractéristiques LED	Version Monochrome	Version Trio	Version Blanc Dynamique
	2700K - 3000K - 4000K - 3500K - 5000K (autres sur demande)	2700K + 4000K + 6500K (non-dynamique)	2700K + 4000K + 6500K
	Ellipse MacAdam: 3 SDCM (standard) 2 SDCM (premium) IRC90 (standard) - IRC 95, R9>90 (premium)		
Optiques	Version Monochrome	Versions Trio & Blanc Dynamique	
	8° - 12° - 15° - 20° - 25° - 30° - 40° - Elliptique	8° - 20° - 30° UGR < 15	
Accessoires	Filtres, grille nid d'abeille sur demande		
Performances	Version Monochrome	Versions Trio & Blanc Dynamique	
	1500 à 2500 lumen selon version	2300 à 2600 lumen selon version	
Raccordement	Version Monochrome & Trio	Version Blanc Dynamique	
	Fourni avec 0.5m de câble	Fourni avec 0.50m de câble 6 conducteurs Option chaînable : 2 câbles entrée-sortie pour câblage série	
Alimentation séparée	Version Monochrome & Trio	Version Blanc Dynamique	
	Driver courant constant externe 700mA max. selon version Driver dimmable en option	Driver DMX courant constant 700mA max. déporté (1A possible avec bridage du driver 30W max)	
Consommation	Version Monochrome	Version Trio & Blanc Dynamique	
	15W à 25W driver inclus	30W max. driver inclus	

Tous les raccordements doivent impérativement être effectués avant la mise sous tension sous peine d'endommager sérieusement les LED



AUORE D82 TRIMLESS

<p>Conditions d'utilisation</p> 	<p>Le produit doit être installé par un professionnel, dans une zone ventilée.</p> <p>Toute utilisation dans une température ambiante supérieure à 25° peut conduire à une mortalité prématurée du produit et le retrait de la garantie.</p> <p>Les drivers, s'ils ne sont pas fournis par LOuss, doivent être approuvés avant utilisation.</p> <p>Tous les produits sont testés avant livraison.</p>
<p>Garantie</p>	<p>Durée de vie : L80B10 à 50 000 heures (80% de flux restant) à 25°C température ambiante</p> <p>Garantie 3 ans pièces et main d'œuvre. Cette garantie couvre les problèmes liés à la fabrication et les composants de notre fourniture</p> <p>La garantie ne s'applique pas si le produit a été ouvert, modifié ou réparé. Les dommages causés par un mauvais raccordement, la foudre, une surtension ou une mauvaise utilisation ne sont pas pris en charge</p> <p>Les réparations sont effectuées en atelier</p>

Tous les raccordements doivent impérativement être effectués avant la mise sous tension sous peine d'endommager sérieusement les LED

LOuss

Création : 17.01.2020 / Mise à jour : 06.05.2026

3/6

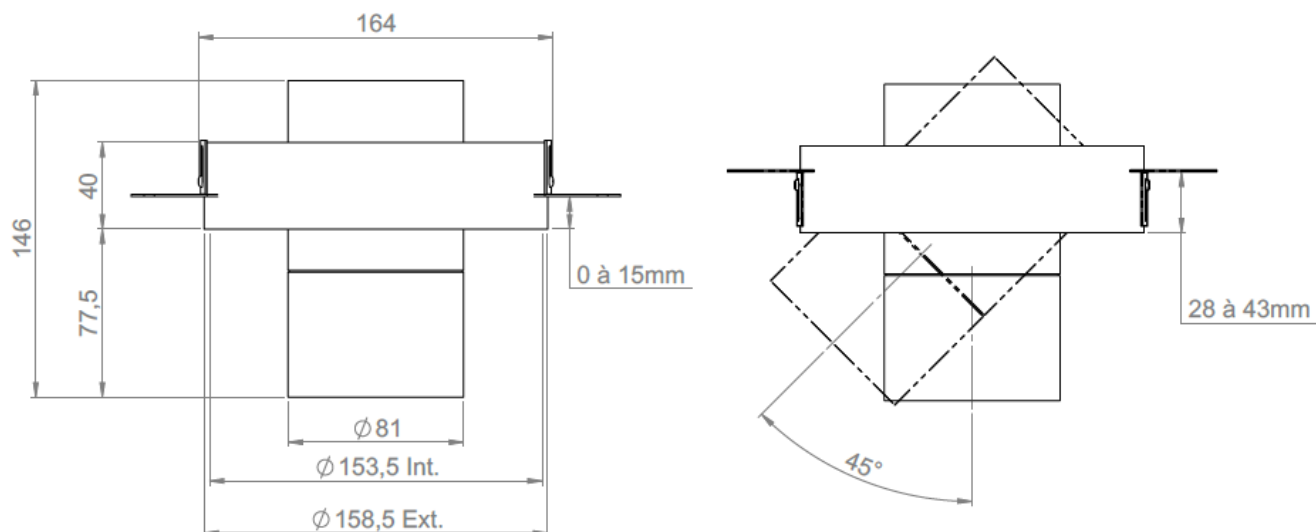
BEST SAS, Capital 200 000€
RCS Dijon B 408 483 485
TVA/VAT n° : FR94 408 483 485
APE 2612Z

Tel. : +33 380 48 65 68
contact@louss.fr
www.louss.fr
Best & LOuss

Siège social / Head Office
PA Les Terres d'Or
Route de Saint Philibert
21220 Gevrey Chambertin - FRANCE



AURORE D82 TRIMLESS



Tous les raccordements doivent impérativement être effectués avant la mise sous tension
sous peine d'endommager sérieusement les LED

LOUSS

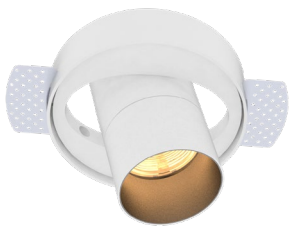
Création : 17.01.2020 / Mise à jour : 06.05.2026

4/6

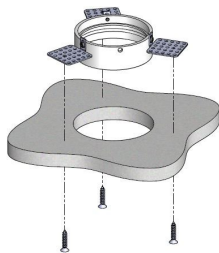
BEST SAS, Capital 200 000€
RCS Dijon B 408 483 485
TVA/VAT n° : FR94 408 483 485
APE 2612Z

Tel. : +33 380 48 65 68
contact@louss.fr
www.louss.fr
Best & LOUSS

Siège social / Head Office
PA Les Terres d'Or
Route de Saint Philibert
21220 Gevrey Chambertin - FRANCE

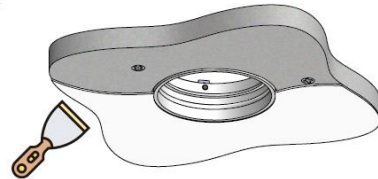


AURORE D82 TRIMLESS

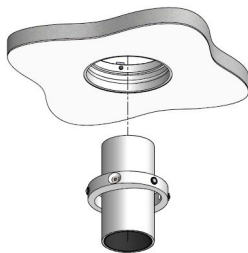


Principe d'installation par le dessus

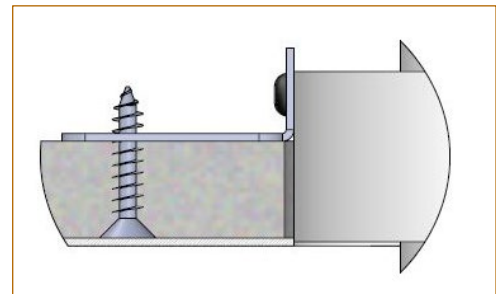
Mise en place du pot d'encastrement au dessus du support + fixation par vissage



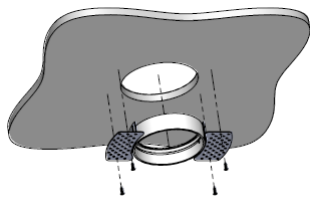
Finition du support avec enduit + peinture



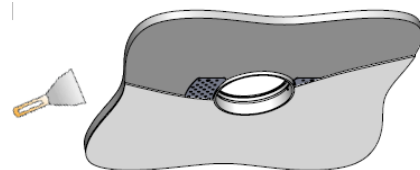
Insertion du spot par le dessous



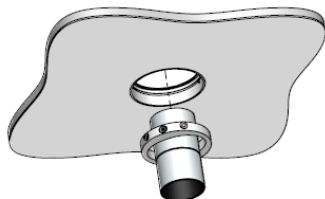
Principe d'installation par le dessous



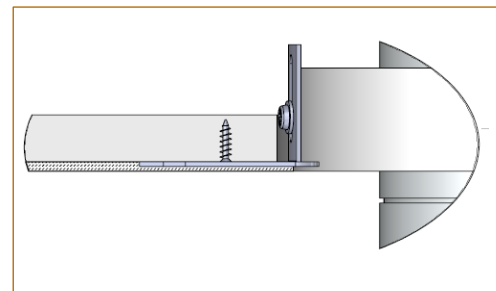
Mise en place du pot d'encastrement par le dessous et vissage dans le support



Finition du support avec enduit + peinture



Insertion du spot par le dessous



Tous les raccordements doivent impérativement être effectués avant la mise sous tension sous peine d'endommager sérieusement les LED

Création : 17.01.2020 / Mise à jour : 06.05.2026

LOUSS

BEST SAS, Capital 200 000€
RCS Dijon B 408 483 485
TVA/VAT n° : FR94 408 483 485
APE 2612Z

Tel. : +33 380 48 65 68
contact@louss.fr
www.louss.fr
Best & LOUSS

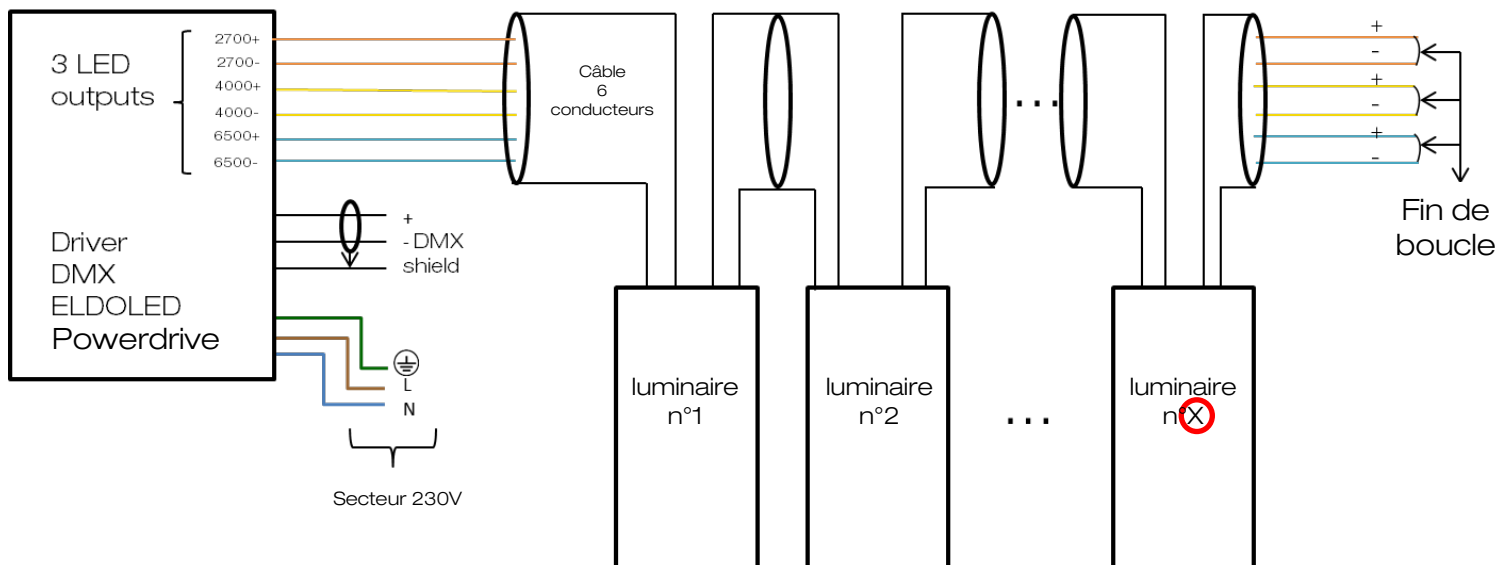
Siège social / Head Office
PA Les Terres d'Or
Route de Saint Philibert
21220 Gevrey Chambertin - FRANCE



AURORE D82 TRIMLESS BLANC DYNAMIQUE

3 TEMPÉRATURES DE COULEUR

DMX Version chaînable – Système de câblage



Exemple :

4 LED 2700K 700 mA/12 V 8.4W / luminaire

4 LED 4000K 700mA/12V 8.4W / luminaire

4 LED 6500K 700 mA/12V 8.4W / luminaire

Total 25.2W

Version chaînable : 2 x 0.5m câble 6 conducteurs

⊗ : selon les caractéristiques du driver
700mA /12V / 25W par luminaire

Exemple :

- Driver ELDOLED Powerdrive 100W : Puissance = 100W - Tension < 57V
→ 3 luminaires / driver max.

- Driver ELDOLED Powerdrive 50W : Puissance = 50W - Tension < 55V
→ 2 luminaires / driver max.

Pour les USA & le Canada, utiliser un driver courant constant UL class 2

Tous les raccordements doivent impérativement être effectués avant la mise sous tension
sous peine d'endommager sérieusement les LED

LOUSS

Création : 17.01.2020 / Mise à jour : 06.05.2026

6/6

BEST SAS, Capital 200 000€
RCS Dijon B 408 483 485
TVA/VAT n° : FR94 408 483 485
APE 2612Z

Tel. : +33 380 48 65 68
contact@louss.fr
www.louss.fr
Best & LOUSS

Siège social / Head Office
PA Les Terres d'Or
Route de Saint Philibert
21220 Gevrey Chambertin - FRANCE