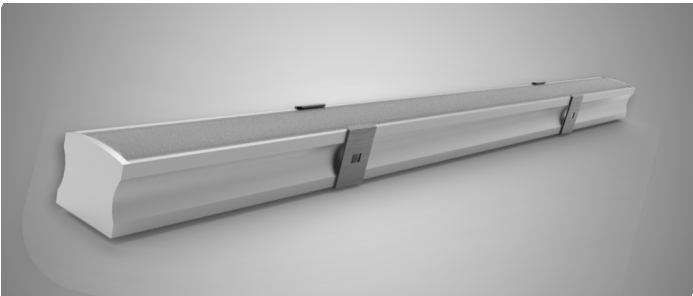


SL15

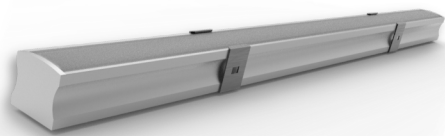


SL15

Gamme	Linéaire LED						
Description	Profilé en aluminium anodisé naturel Diffusant opale 2 embouts aluminium naturel Clips de fixation						
Dimensions	Largeur : 22mm (fixations incluses) Hauteur : 18mm (fixations incluses) Longueur à la demande 3000mm max.						
Caractéristiques LED	2700K – 3000K – 3500K – 3000K+3500K – 4000K IRC 90 R9 > 50						
Alimentation séparée	24V tension constante Pour les USA & le Canada utiliser une alimentation déportée UL class 2						
Ruban LED	Température de couleur	Puissance W/m			IRC	Pas de coupe	LED/m
FIRALED 160cc (autre sur demande)	2700K – 3000K 3500K - 4000K	10.4	15.5	18 UGR<25	90	50mm	160
Raccordement	5m maximum par sortie de driver						
Conditions d'utilisation	Le produit doit être installé dans une zone ventilée Toute utilisation dans une température ambiante supérieure à celle spécifiée (Ta) aura pour conséquence une mortalité prématurée du produit et le retrait de la garantie Les drivers, s'ils ne sont pas fournis par LOuss, devront être approuvés avant installation						
Garantie	Durée de vie : L80-B10 = 35000 heures (80% de flux restant) à 30°C température ambiante Garantie 3 ans pièces et main d'œuvre La garantie couvre les problèmes liés à la fabrication et les composants de notre fourniture Cette garantie ne s'applique pas si le produit a été ouvert, modifié ou réparé Les dommages causés par un mauvais raccordement, la foudre, une surtension ou une mauvaise utilisation ne sont pas pris en charge Les réparations sont effectuées en atelier						

Tous les raccordements doivent impérativement être effectués avant la mise sous tension sous peine d'endommager sérieusement les LED

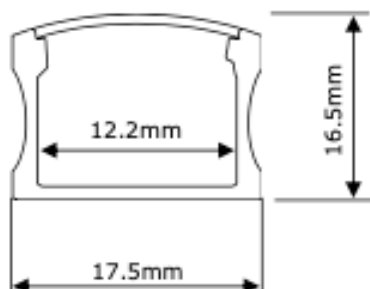




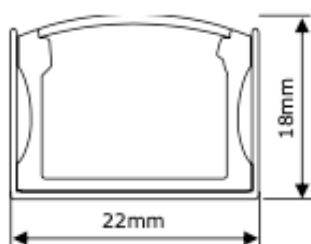
SL15

Dimensions & Notice d'installation

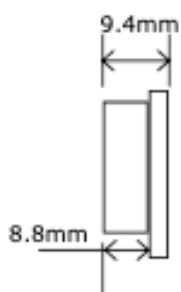
Profilé en aluminium anodisé naturel



Clips de fixation
(2 par mètre)



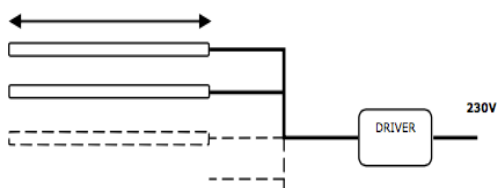
Embouts



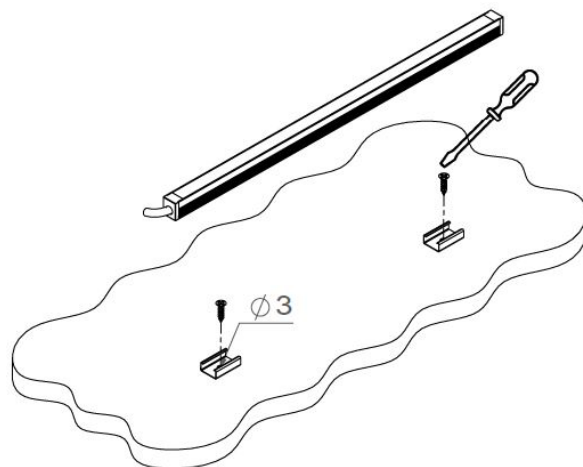
Ruban LED - Pas de coupe 50mm



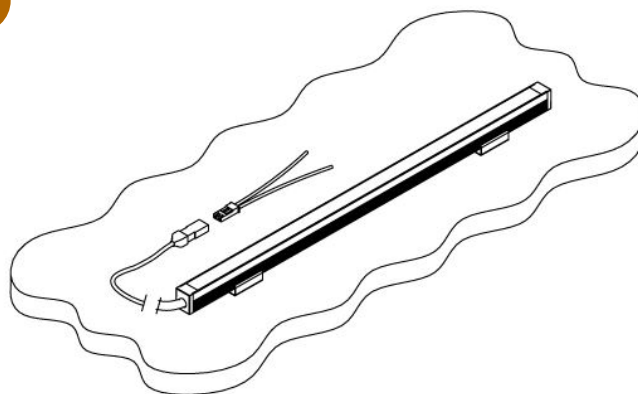
5m max par sortie de driver



1



2



3



Tous les raccordements doivent impérativement être effectués avant la mise sous tension
sous peine d'endommager sérieusement les LED

Louss

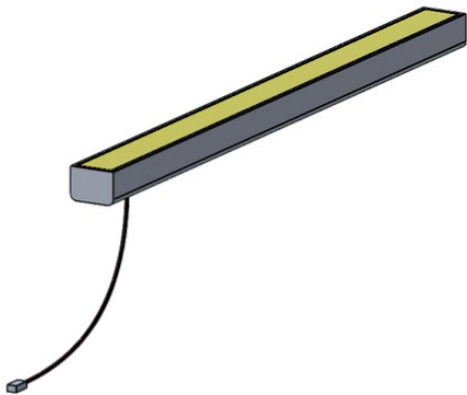
Mise à jour : 23.07.2025

3/4

BEST SAS, Capital 200 000€
RCS Dijon B 408 483 485
TVA/VAT n° : FR94 408 483 485
APE 2612Z

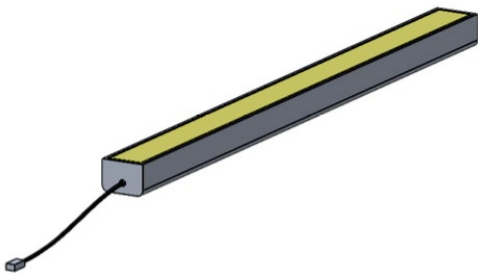
Tel. : +33 380 48 65 68
contact@louss.fr
www.louss.fr
Best & LOuss

Siège social / Head Office
PA Les Terres d'Or
Route de Saint Philibert
21220 Gevrey Chambertin - FRANCE



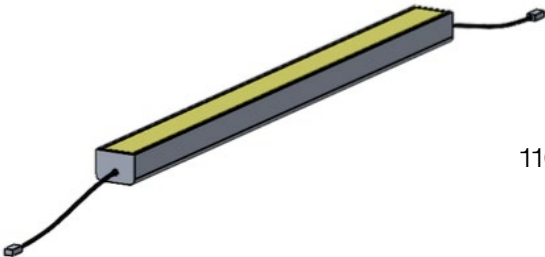
Câble en dessous

110mm ou 250mm de câble + connecteur rapide mâle à une extrémité
ou
1m de câble + connecteur rapide mâle à une extrémité



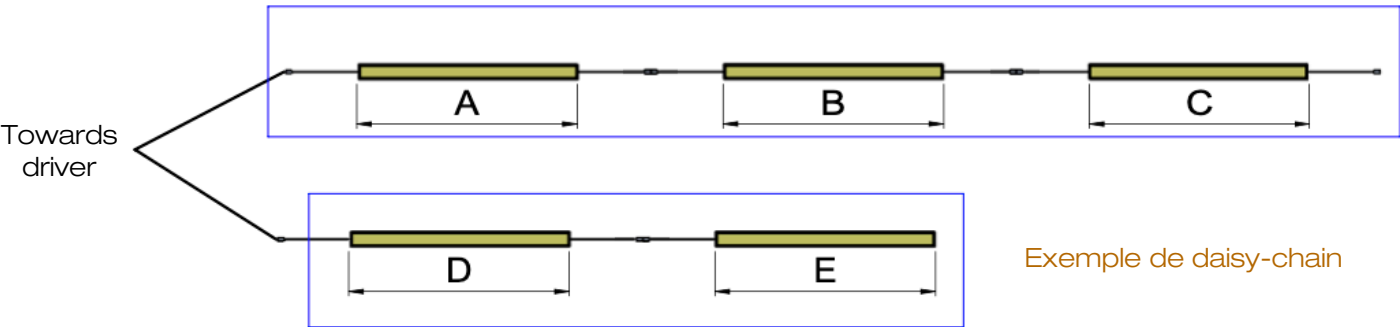
Câble en bout de luminaire

110mm ou 250mm de câble + connecteur rapide mâle à une extrémité
ou
1m de câble + connecteur rapide mâle à une extrémité



Daisy chain

110mm ou 250mm de câble + connecteur rapide mâle à une extrémité
+
110mm ou 250mm de câble + connecteur rapide mâle à l'autre extrémité



Exemple de daisy-chain

Créer autant de lignes que nécessaire pour respecter la longueur maximale par ligne,
selon le ruban LED choisi et la puissance du driver

Tous les raccordements doivent impérativement être effectués avant la mise sous tension
sous peine d'endommager sérieusement les LED